

XTOOL | xTool P3 5W 紅外線模組

使用者手冊



聲明	01
物品清單	01
認識 xTool P3 5W 紅外線模組	02
安裝 xTool P3 5W 紅外線模組	03
使用 xTool P3 5W 紅外線模組	12
常見問題	14
售後服務	15

聲明

感謝您選擇使用 xTool 產品！

若您是初次使用此產品，請仔細閱讀此產品的所有隨附材料，以提高您的使用體驗。若您未按照本手冊的說明和要求條件使用產品，或因誤解等原因誤操作產品而造成的損失，公司不承擔任何責任。

公司對本手冊的內容進行了嚴格、仔細的校對，但仍可能存在錯誤或疏漏。

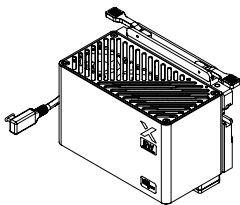
公司不斷改進產品功能、提升服務品質，保留隨時更改本手冊所敘述任何產品或軟體的內容的權利。

本手冊旨在幫助您正確使用產品，不包括任何硬體和軟體組態說明。關於產品組態，請參考相關合同（如有）和打包清單，或諮詢經銷商。手冊中的影像僅供參考，實際產品可能會有所不同。

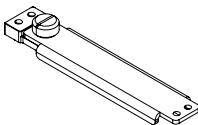
本手冊受著作權法保護。未經公司事先書面授權，不得以任何方式複製或抄錄本手冊、不得以任何形式在任何有線或無線網路中傳送本手冊、不得將本手冊翻譯成任何語言，也不得對本手冊的任何內容、圖片、編排等進行修改。

公司致力於持續改善產品及其相關資料，產品或本手冊內容如有變動，請以公司公布的最新內容為準。如想了解具體細節，請前往 xtool.com。

物品清單



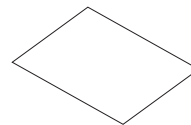
xTool P3 5W 紅外線模組



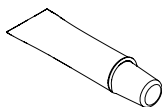
模組固定件



對焦塊



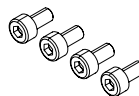
相片紙



潤滑脂



內六角扳手



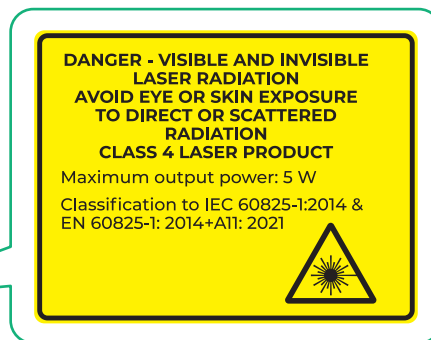
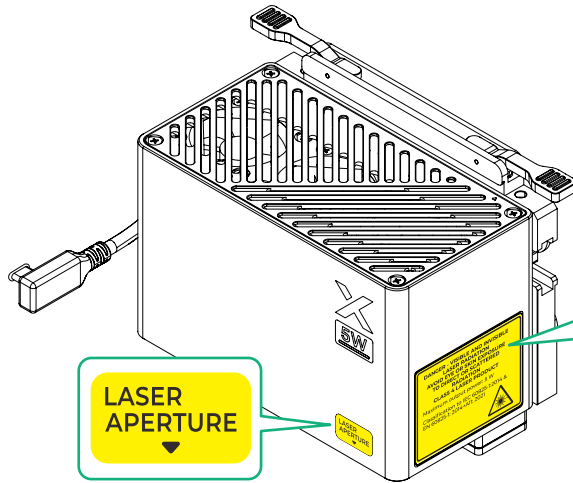
螺絲



使用者手冊

認識 xTool P3 5W 紅外線模組

警示和指示標誌



雷射規格

	雷射類型	擴散角	最大功率輸出
工作雷射	紅外光	1.5mrad (IEC 60825-1 預設 (簡化) 評估 C6=1)	5 W
指示雷射	紅光	/	0,39 mW

工作溫度

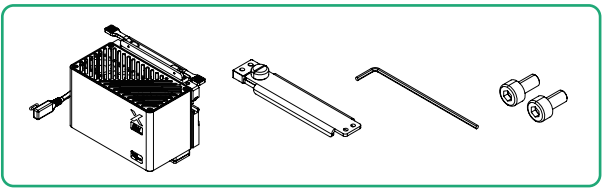
紅外線模組可在 0°C 至 35°C 的環境溫度下正常工作。

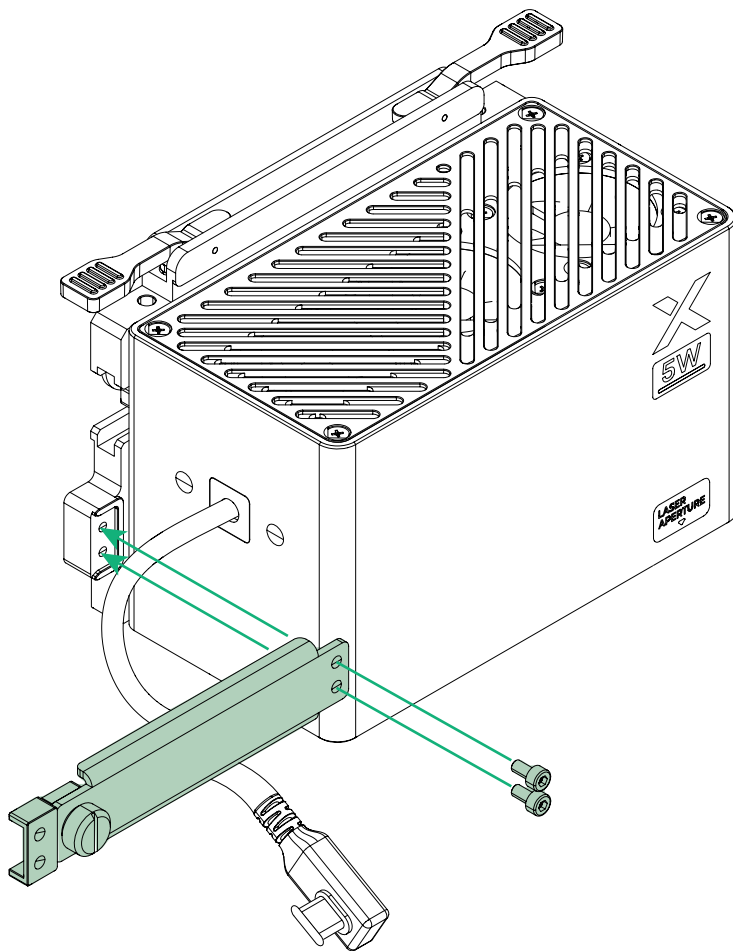
安裝 xTool P3 5W 紅外線模組



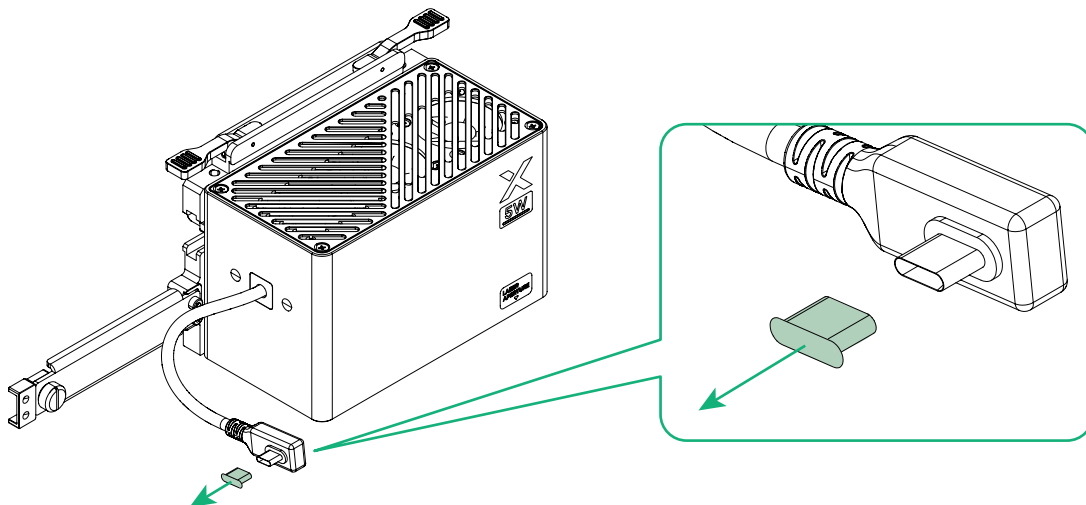
- 確保 xTool P3 已經關閉。
- 在此之前，若已在主機上安裝其他模組並連接原雷射器，請先移除該模組，再安裝本紅外線模組。
- 本產品僅限搭配 xTool P3 使用。使用前，請詳閱並遵守 xTool P3 《安全說明》與《快速入門指南》。

1 組裝 xTool P3 5W 紅外線模組。

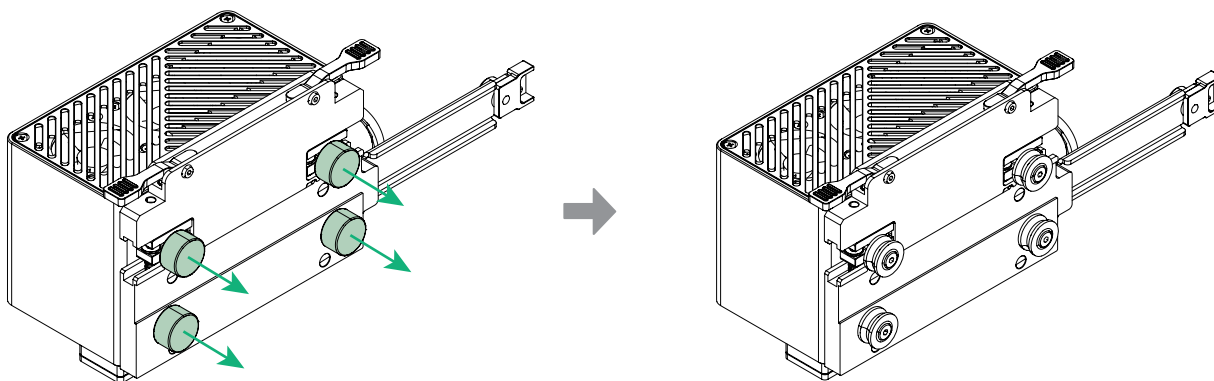




2 取下连接器保護蓋。

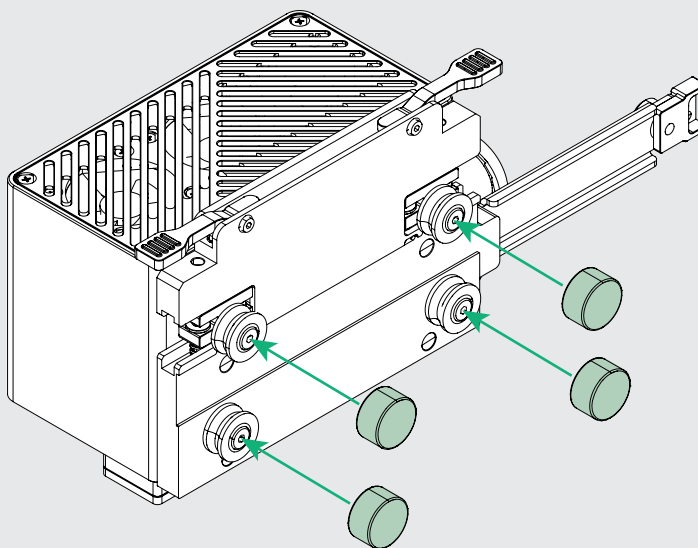


3 取下滾輪保護蓋。



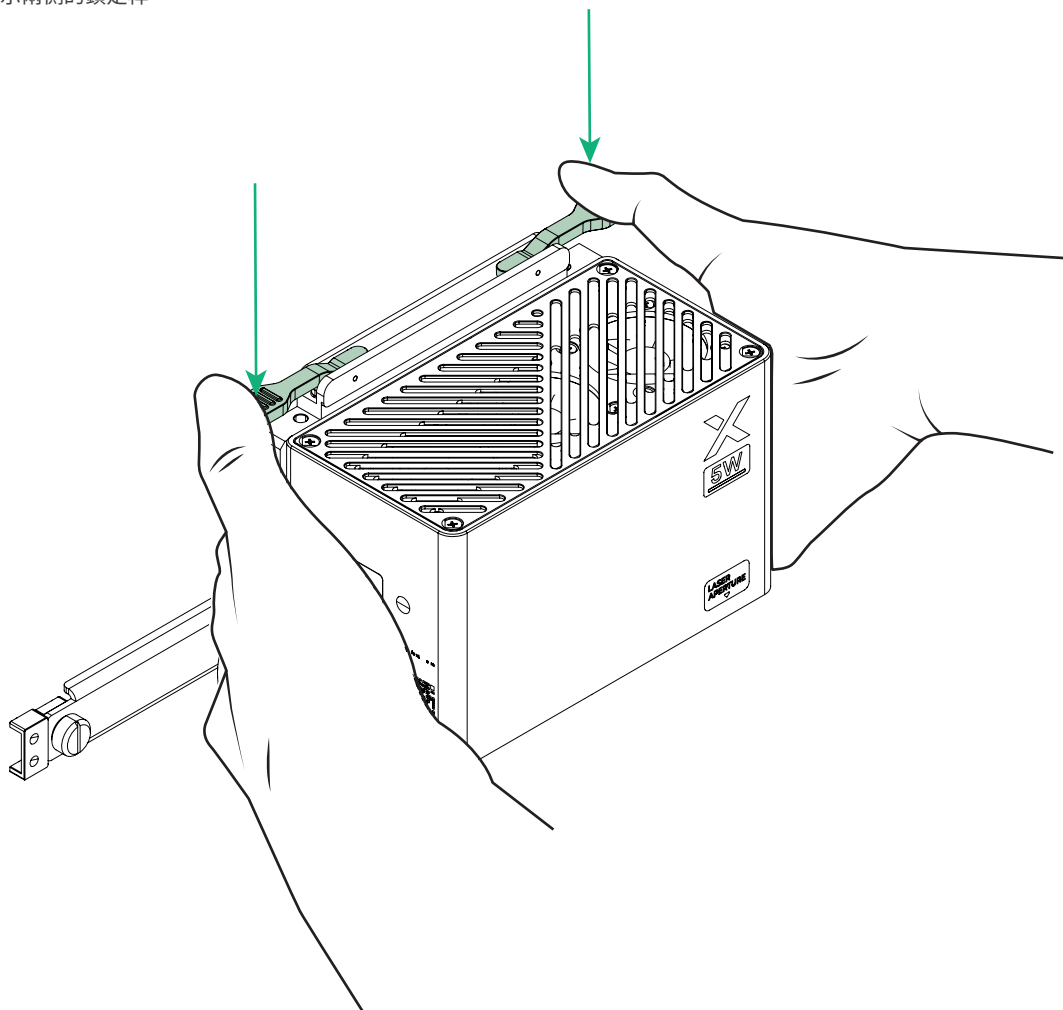


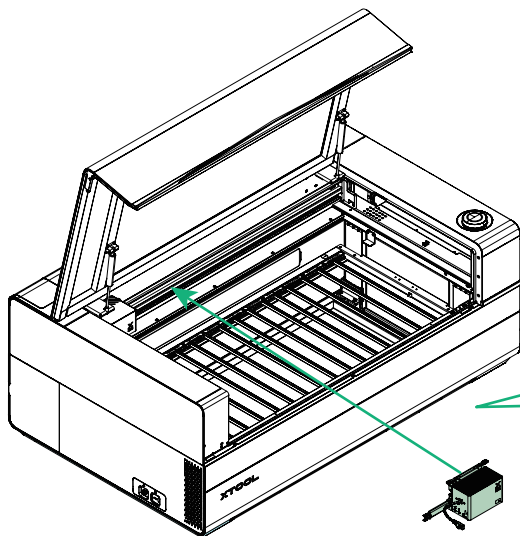
請妥善保管滾輪保護蓋。未使用時，請將紅外線模組自主機拆下，並為滾輪裝回保護蓋。



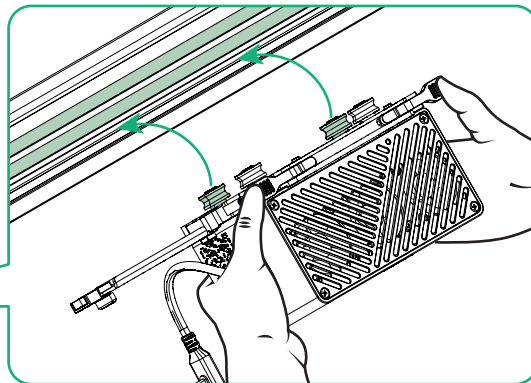
4 將紅外線模組安裝至主機 X 軸導軌上。

(1) 下壓圖示兩側的鎖定桿。

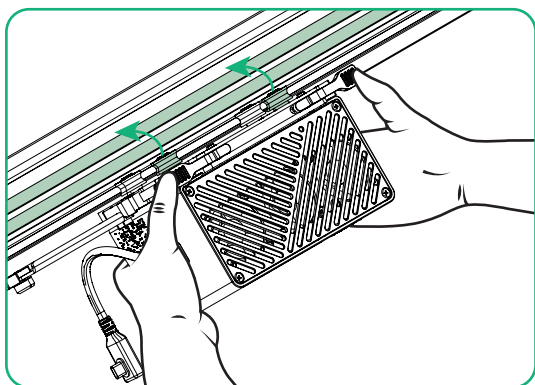




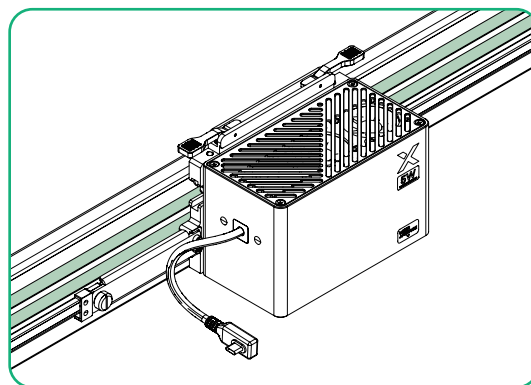
(2) 將下滾輪卡入傳送帶下方。



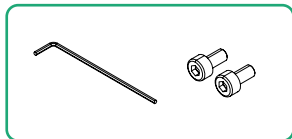
(3) 將上滾輪卡入傳送帶上方。



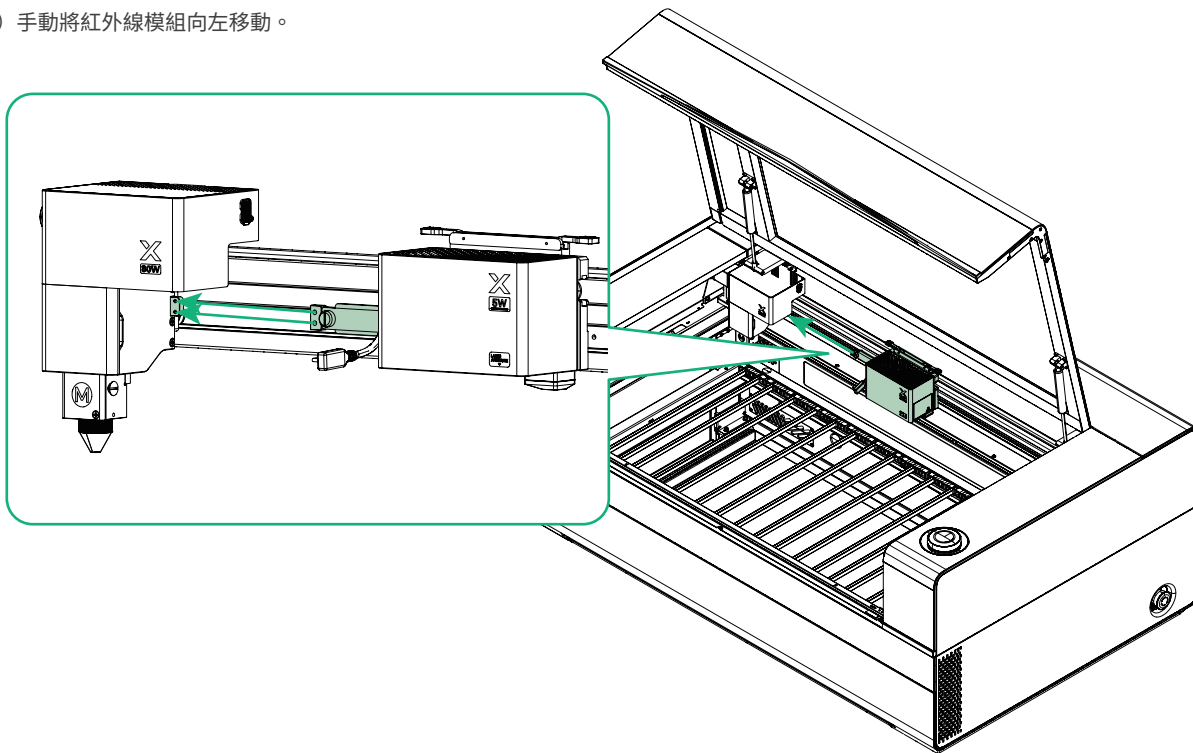
(4) 安裝完成後，釋放兩側鎖定桿。



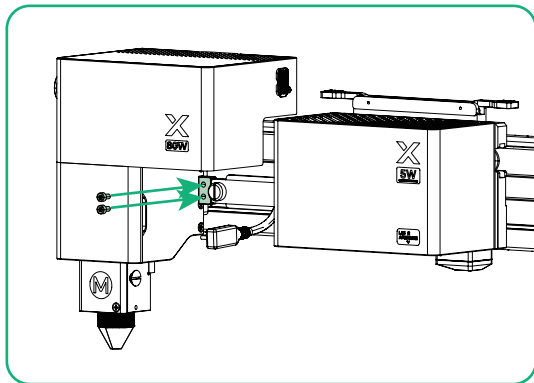
5 連接紅外線模組與原雷射器



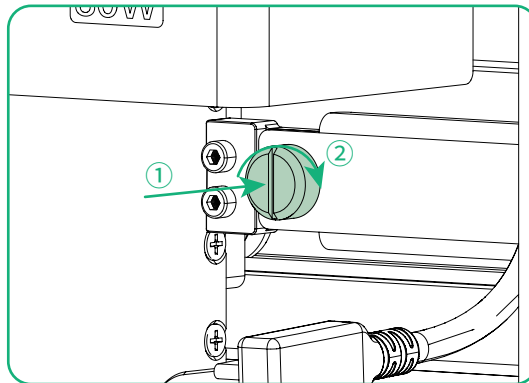
(1) 手動將紅外線模組向左移動。



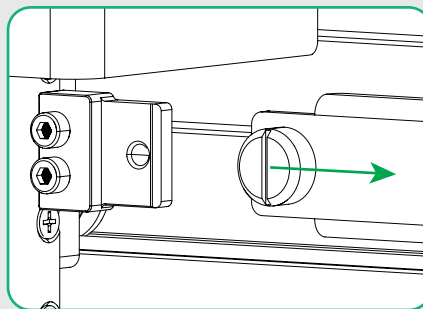
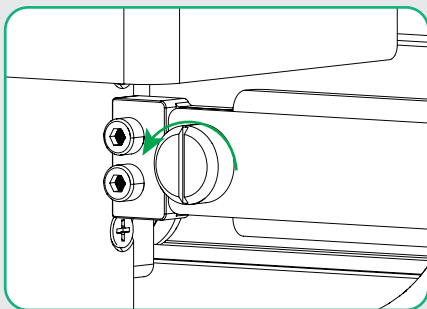
(2) 使用螺絲連接並固定紅外線模組與原雷射器。



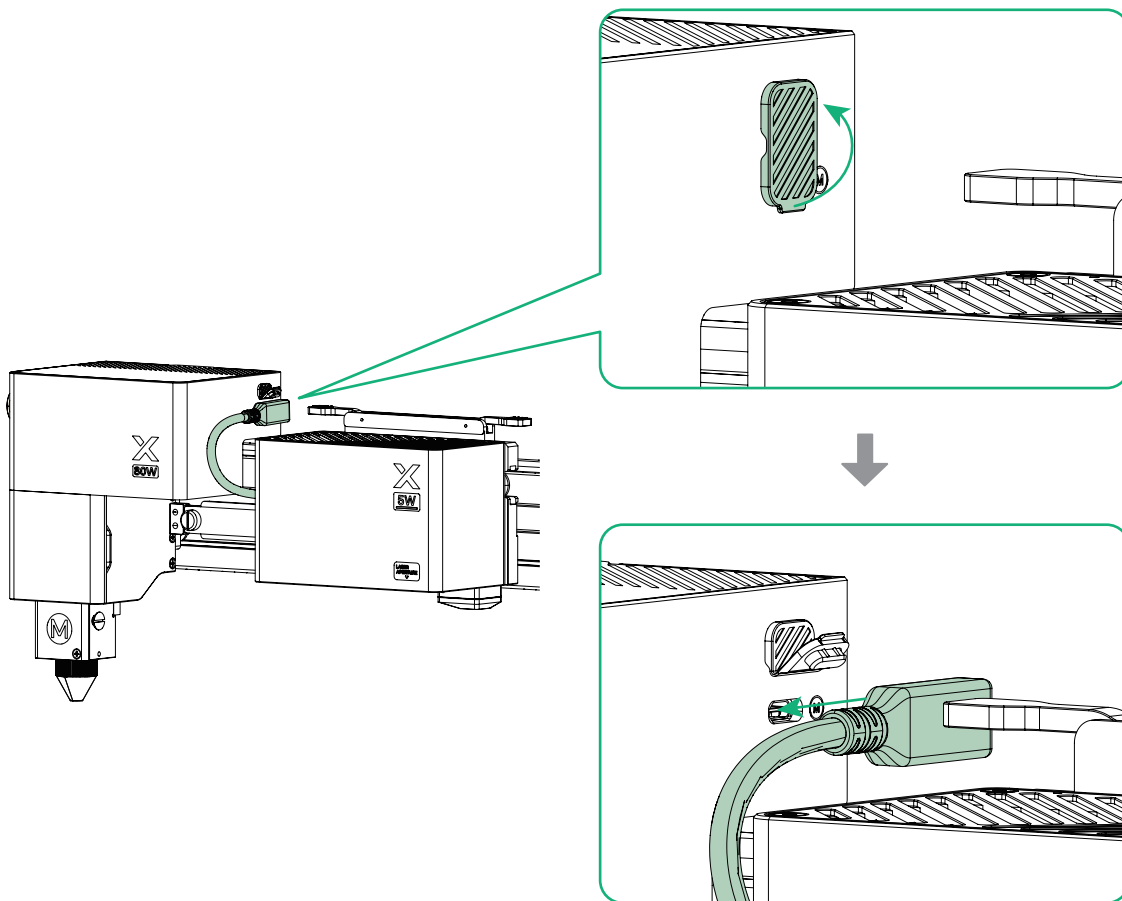
(3) 按壓旋鈕並順時針旋緊。



後續如需拆卸紅外線模組，逆時針旋鬆旋鈕即可將紅外線模組單獨取出。



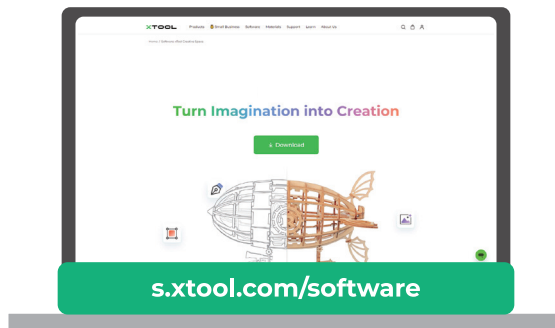
6 拔下主機原配雷射器的防塵塞，插入紅外線模組的连接線。



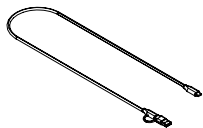
使用 xTool P3 5W 紅外線模組

1 取得 xTool 軟體

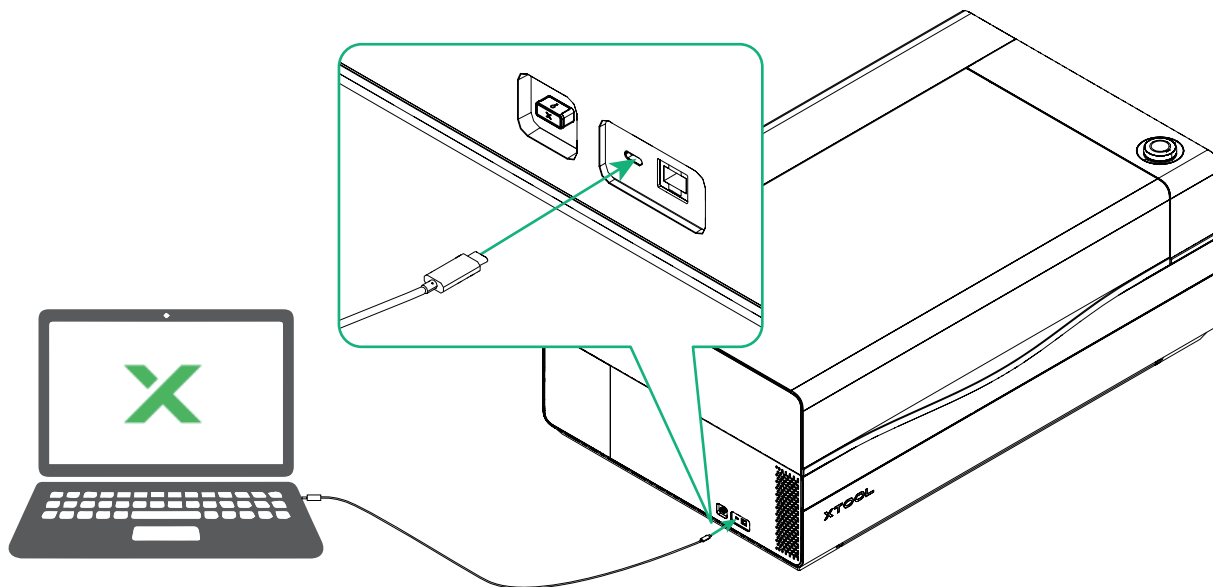
前往 s.xtool.com/software 取得 xTool 官方軟體。



2 請確保 xTool P3 已與電腦連接。



USB 線（隨 xTool P3 內附）



3 搭配 xTool 軟體使用。



support.xtool.com/article/2745

常見問題

如果加工時紅外線模組不出光,應該怎麼做?

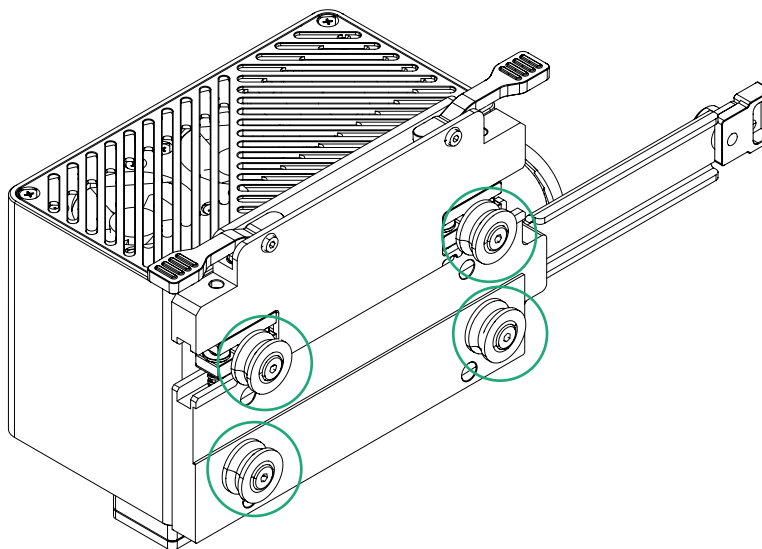
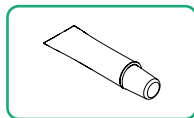
可能原因：紅外線模組溫度過高，導致觸發過熱保護機制。

解決方法：暫停加工，待紅外線模組冷卻後再繼續加工。

紅外線模組滑動不順,應該怎麼做?

可能原因：滾輪長期使用後可能潤滑不足，導致滑動阻力增加。

解決方法：暫停加工並關閉機器，取下紅外線模組，並將隨附的潤滑脂均勻塗抹於滾輪上。





如需了解 xTool P3 5W 紅外線模組的更多資訊，請掃描 QR Code 或造訪 support.xtool.com/article/2439。



support.xtool.com/article/2439

售後服務

若需要技術協助，請透過 support@info.xtool.com 聯絡我們。

如需有關售後服務的其他資訊，請造訪 support.xtool.com。

XTOOL