

XTOOL | xTool P3 5W 红外模组

用户手册



声明	01
物料清单	01
认识 xTool P3 5W 红外模组	02
安装 xTool P3 5W 红外模组	03
使用 xTool P3 5W 红外模组	12
常见问答	14
售后服务	15

声明

欢迎使用 xTool 产品！

首次使用本产品，请先详细阅读随产品配送的所有资料，以便更好地使用本产品。若未能依照说明和要求使用产品，或由于理解错误等原因误操作本产品，公司将不对由此导致的任何损失承担任何责任。

公司已经对本手册的内容进行了严格、仔细的校勘，但不能确保本手册完全无错误或是疏漏。

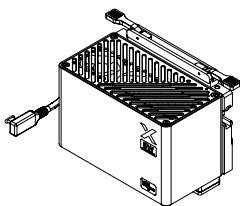
公司致力于不断改进产品功能，提升服务品质，因此保留随时更改本手册所叙述任何产品或软件程序及本手册内容的权利。

本手册旨在帮助用户正确使用本产品，并不包括对本产品的软硬件配置的任何说明。有关产品配置情况，请参阅相关合同（如有）和装箱清单，或咨询出售此产品的相关人员。本手册中的图片仅供参考，请以产品实物为准。

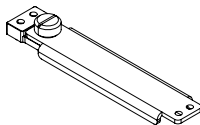
本手册受著作权法律法规的保护。未经公司事先书面授权，不得以任何方式复制或抄录本手册，不得以任何形式在任何有线或无线网络中传送本手册，不得将本手册翻译成任何语言，也不得对本手册进行任何内容、图片、布局等的修改。

公司致力于不断优化产品及其相关资料，产品或本手册内容如有变动，请以公司公布的最新信息为准，具体可访问 s.makextool.com/wiki/home 了解。

物料清单



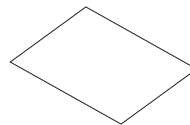
xTool P3 5W 红外模组



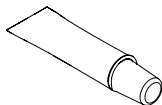
模组固定件



对焦块



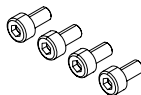
相干纸



润滑脂



L 型扳手



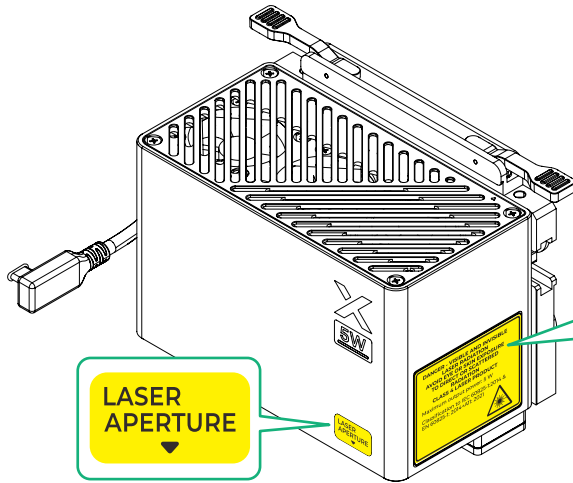
螺丝



用户手册

认识 xTool P3 5W 红外模组

警示语和提示标签



**DANGER - VISIBLE AND INVISIBLE
LASER RADIATION
AVOID EYE OR SKIN EXPOSURE
TO DIRECT OR SCATTERED
RADIATION
CLASS 4 LASER PRODUCT**

Maximum output power: 5 W
Classification to IEC 60825-1:2014 &
EN 60825-1: 2014+A11: 2021



激光规格

	激光类型	扩散角	最大输出功率
工作激光	红外激光	1.5 mrad（IEC 60825-1 默认（简单）评估 C6=1）	5 W
指示激光	红光	/	0.39 mW

工作环境温度

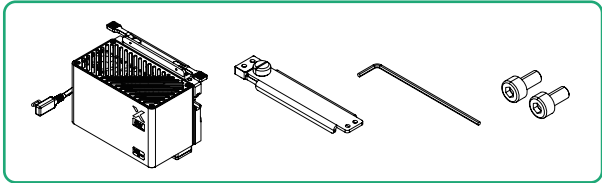
红外模组的工作环境温度为 0°C 至 35°C。

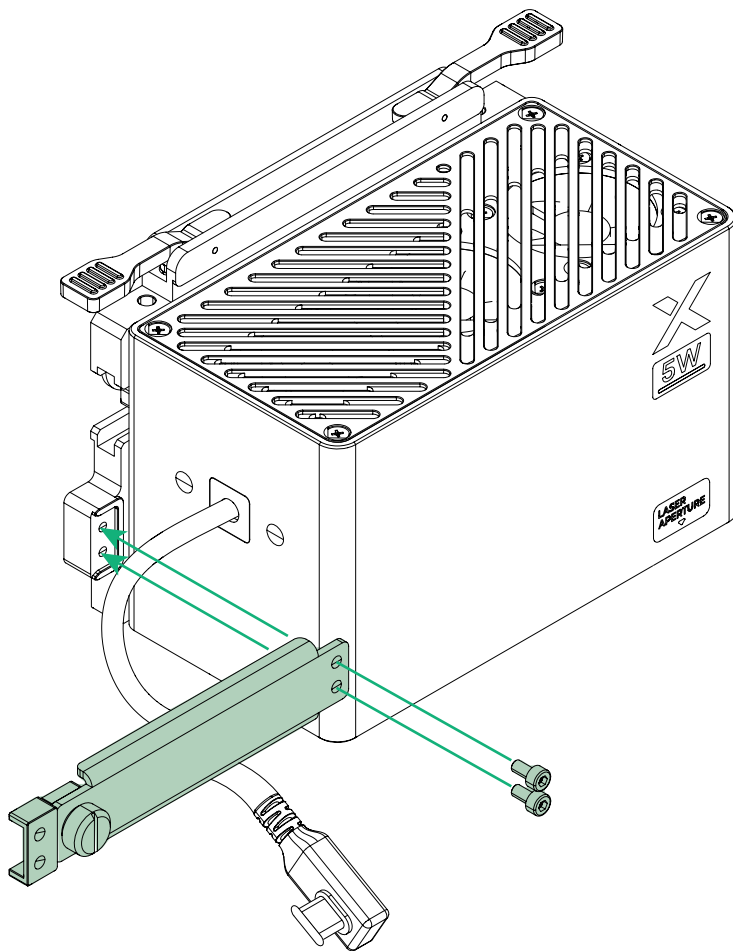
安装 xTool P3 5W 红外模组



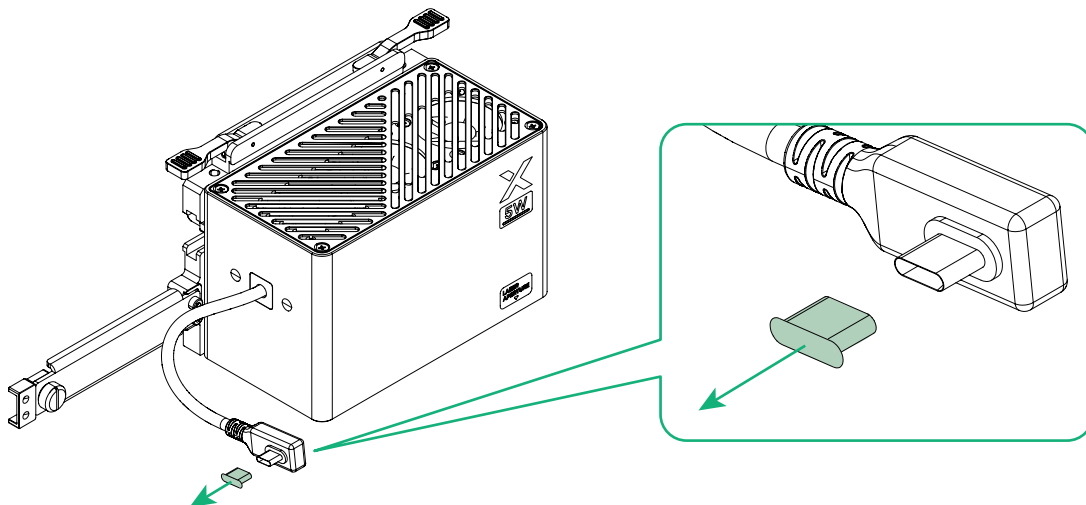
- 请确保 xTool P3 已经断电。
- 若此前已在主机上安装其他模组，并连接了原激光器，请先移除该模组，然后再安装本红外模组。
- 本产品仅限搭配 xTool P3 使用。使用前，请仔细阅读 xTool P3 的《安全说明》和《快速使用指南》。

1 组装红外模组。

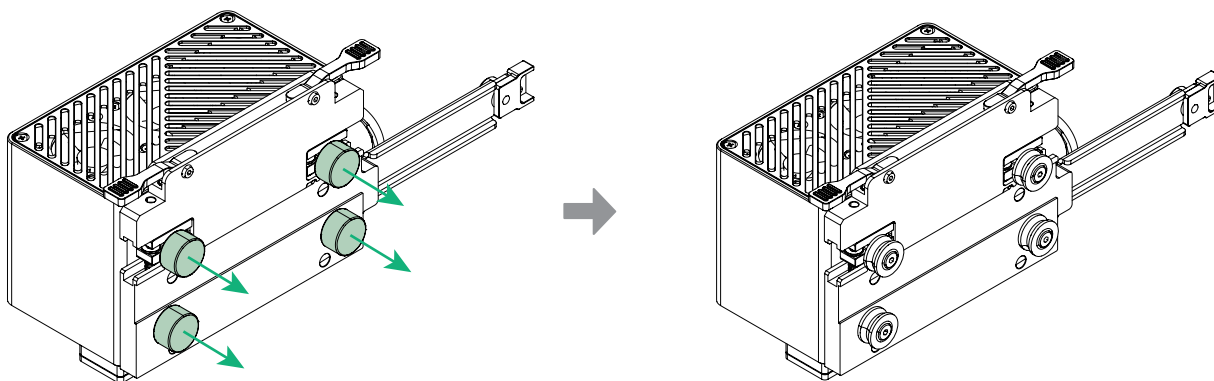




2 移除连接线保护套。



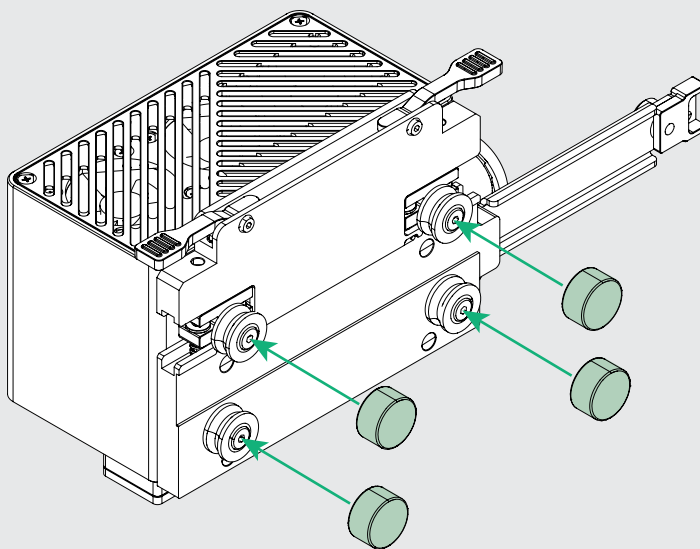
3 移除滚轮保护套。





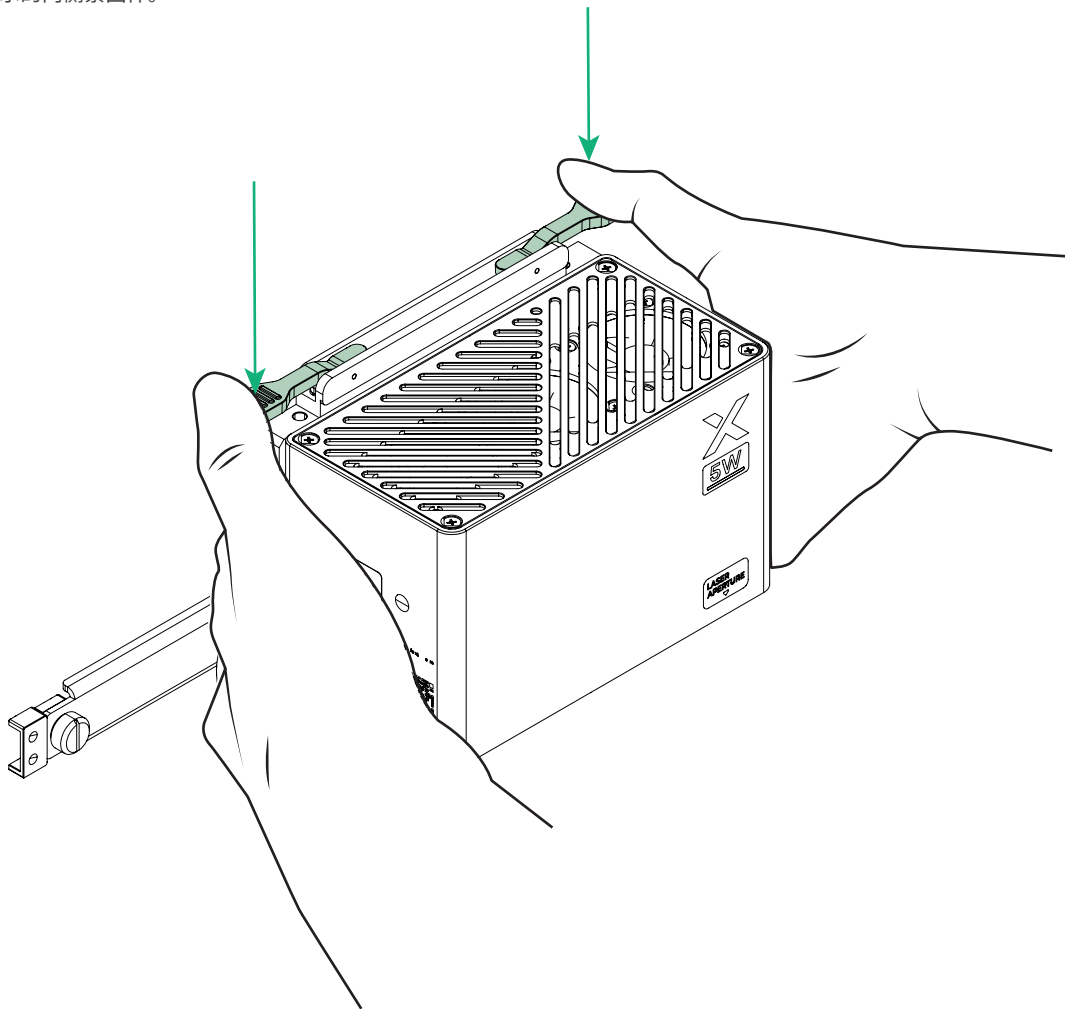
请妥善保管滚轮保护套。

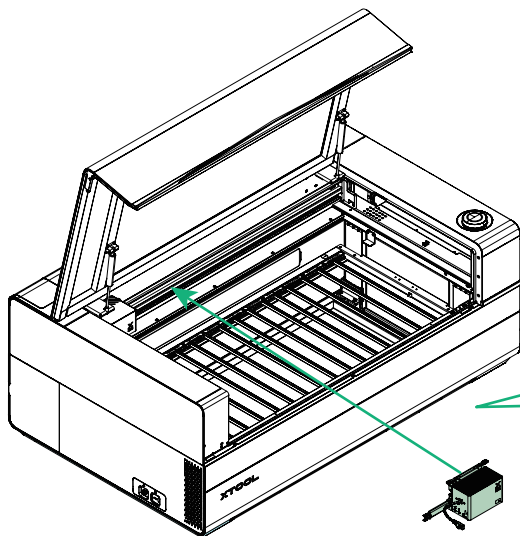
红外模组使用完毕后，请从主机取下模组，及时为滚轮安装保护套。



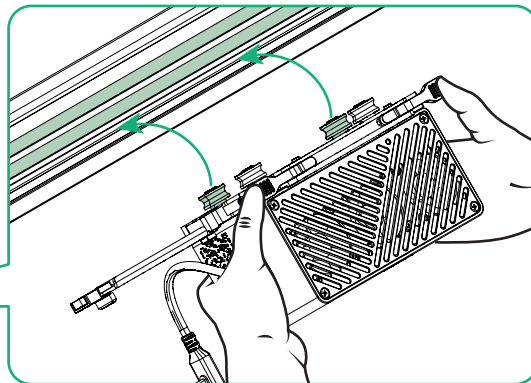
4 将红外模组安装至主机X轴导轨上。

(1) 下压图示的两侧紧固件。

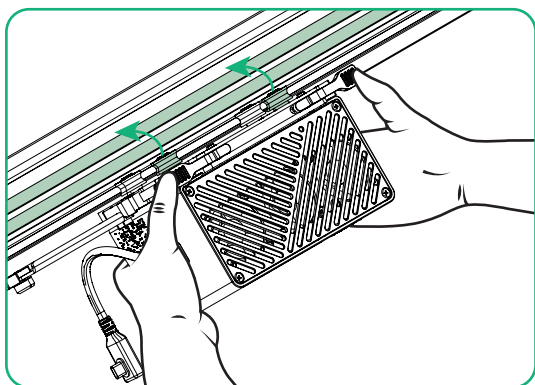




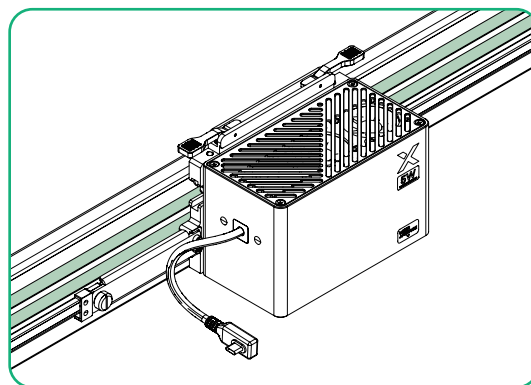
(2) 将下滚轮卡入皮带下方。



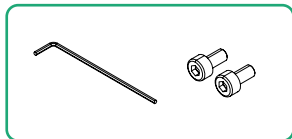
(3) 将上滚轮卡入皮带上方。



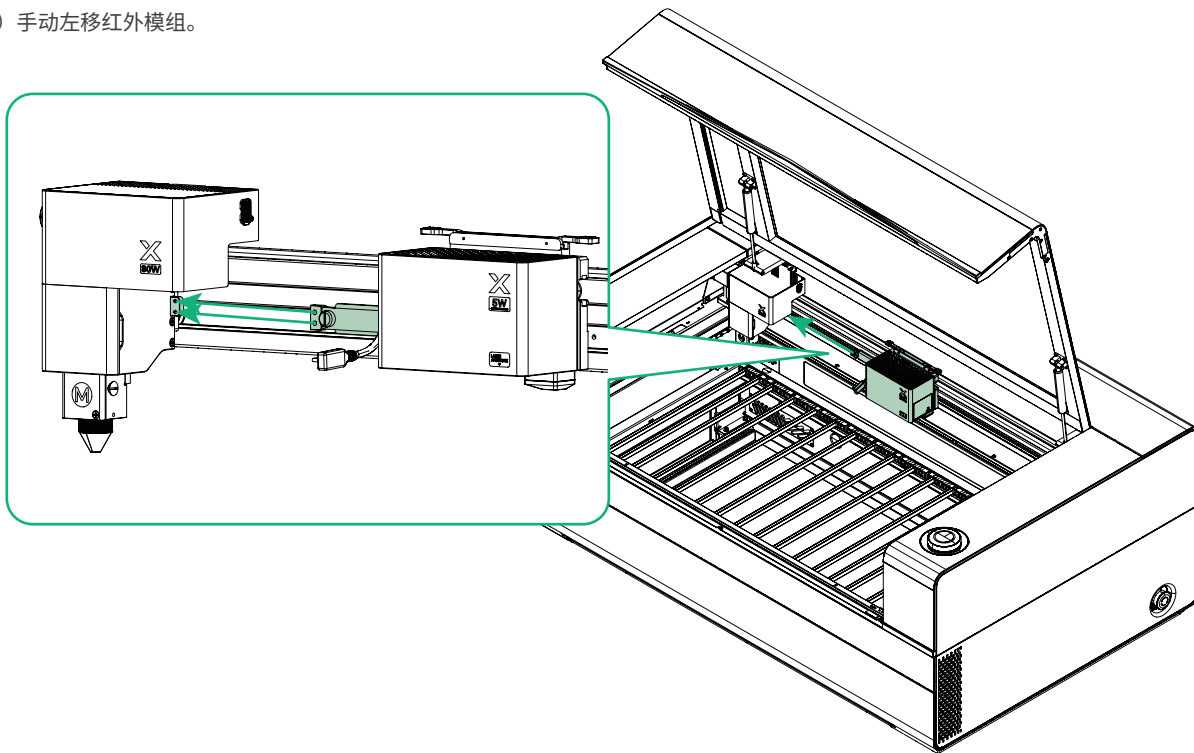
(4) 安装完成后，松开两侧紧固件。



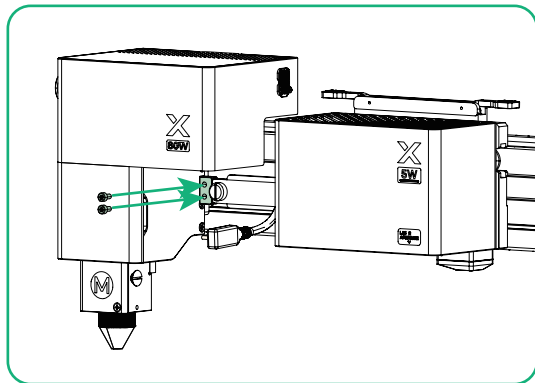
5 连接红外模组和原激光器。



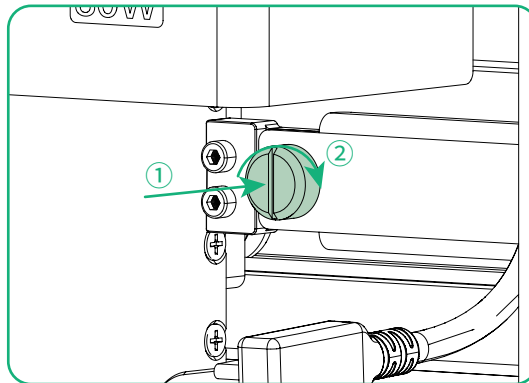
(1) 手动左移红外模组。



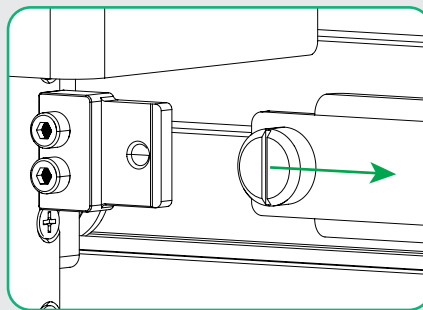
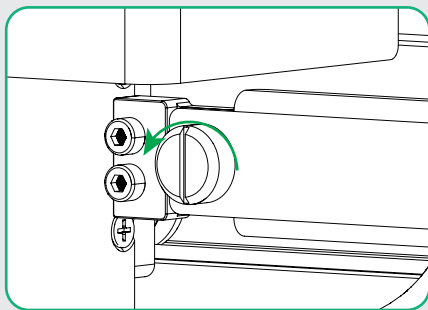
(2) 使用螺丝连接并固定红外模组与原激光器。



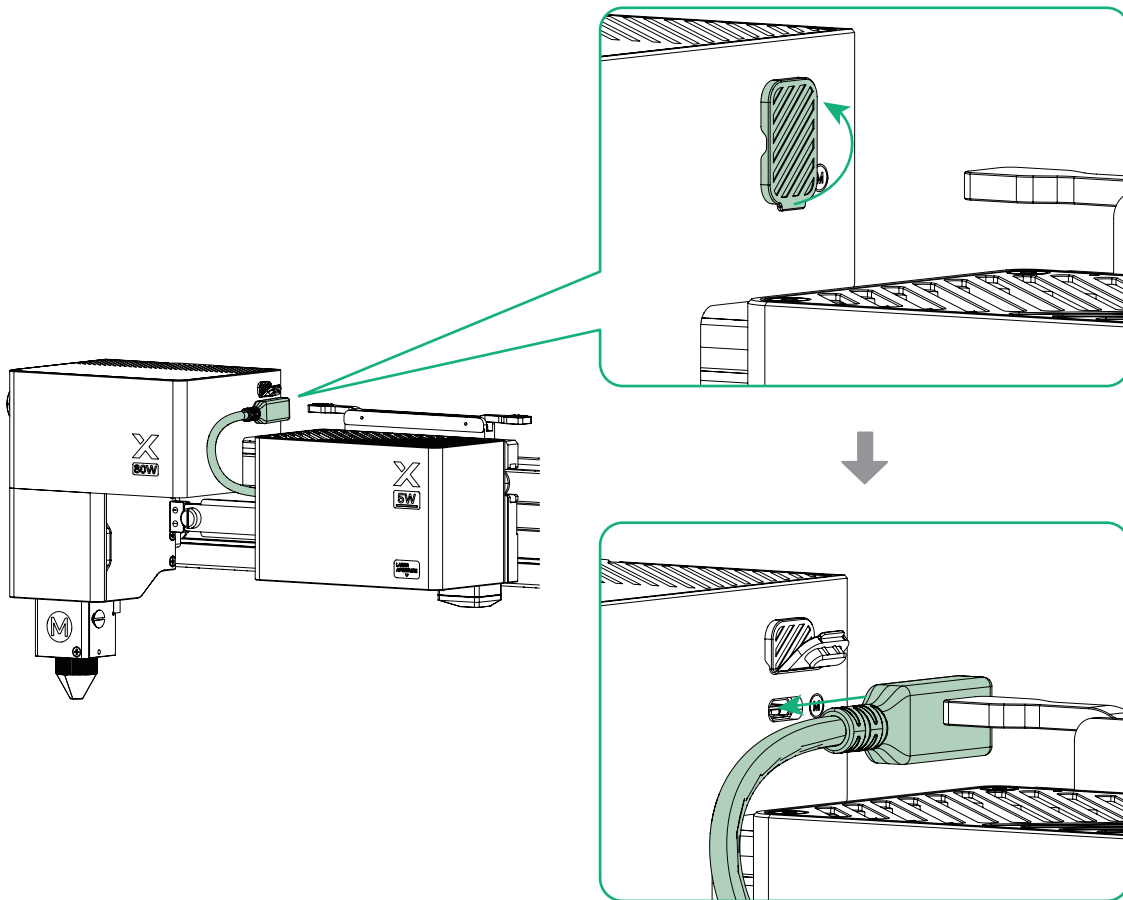
(3) 按压旋钮并顺时针拧紧。



后续如需拆除红外模组，可逆时针拧松旋钮，将红外模组单独取出。



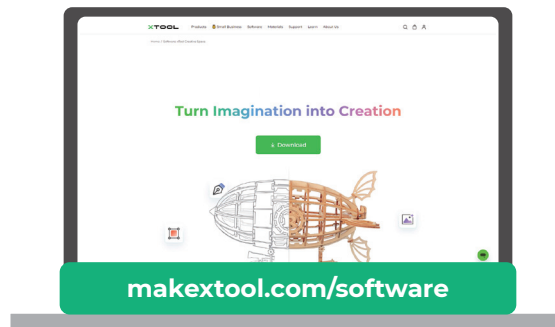
6 打开主机原配激光器的防尘塞, 插入红外模组的连接线。



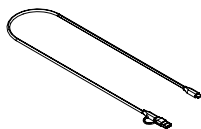
使用 xTool P3 5W 红外模组

1 获取 xTool 软件。

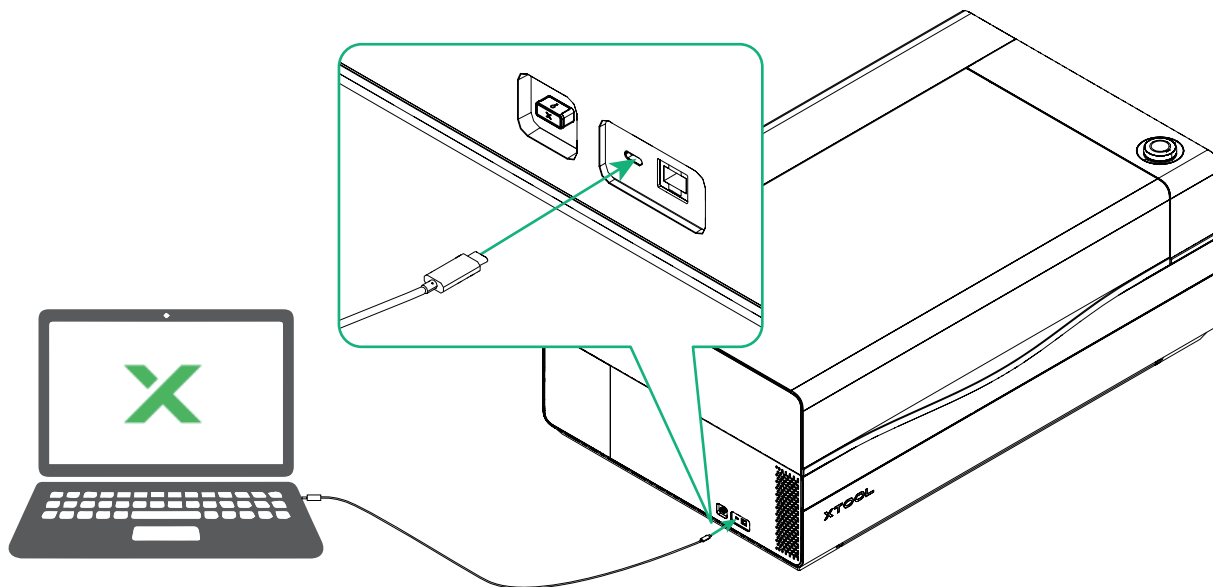
访问 makextool.com/software 并下载安装 xTool 软件。



2 确保 xTool P3 已连接到电脑。



USB 线（包含于 xTool P3 包装中）



3 搭配 xTool 软件使用。



s.makextool.com/wiki/p3

常见问答

加工时, 红外模组不出光, 怎么办?

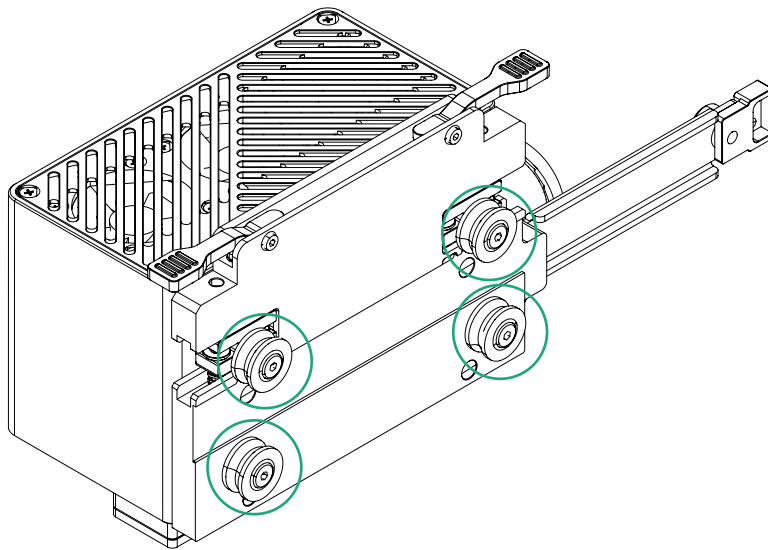
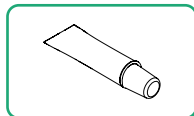
可能原因: 红外模组温度过高, 触发了过热保护机制。

解决方法: 暂停加工, 等红外模组冷却后再继续加工。

红外模组滑动不畅, 怎么办?

可能原因: 长期使用后, 红外模组的滑轮可能出现润滑不足的情况, 导致滑动阻力增大。

解决方法: 暂停加工并关闭设备电源, 取下模组, 然后将附赠的润滑脂均匀涂抹在器其滑轮上。





如需了解 xTool P3 5W 红外模组的更多信息，扫描一下二维码或前往 s.makextool.com/wiki/p3。



s.makextool.com/wiki/p3

售后服务

更多产品信息，可访问 s.makextool.com/wiki/home。
微信服务号：童心制物售后



XTOOL