

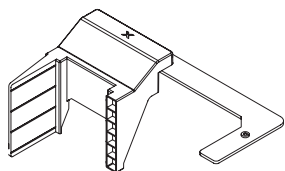
Phụ kiện xoay xTool 3 dành cho xTool P2 và xTool P2S

Lời khuyên về an toàn

Sản phẩm chứa các bộ phận nhỏ. Để xa tầm tay trẻ em để tránh nuốt phải.

Hướng dẫn sử dụng

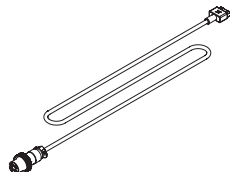
Hướng dẫn này cung cấp các chỉ dẫn về cách sử dụng bộ phận giới hạn, vít bướm, và cáp kết nối hàng không để lắp đặt Phụ kiện Xoay xTool 3 (gọi tắt là "xTool RA3") lên xTool P2S. Phương pháp lắp đặt xTool RA3 lên xTool P2 là tương tự.



Bộ phận giới hạn



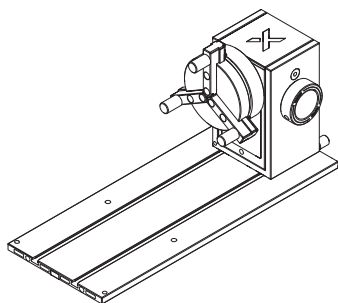
Vít bướm



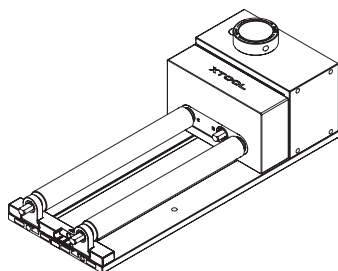
Cáp kết nối hàng không



Trước tiên, vui lòng tham khảo Hướng dẫn Bắt đầu Nhanh cho xTool RA3 và làm theo các bước được nêu trong đó để cài đặt xTool RA3 ở chế độ mâm cặp hoặc chế độ con lăn, tùy theo nhu cầu của bạn.



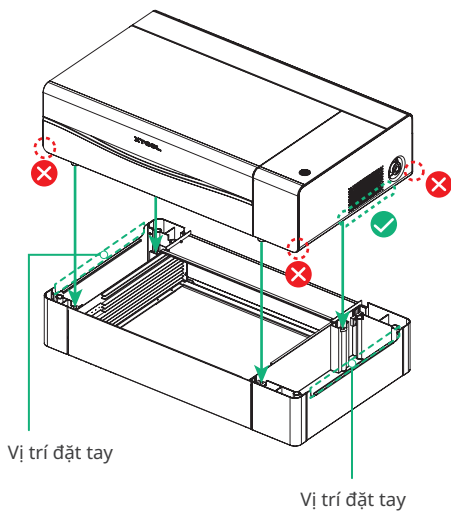
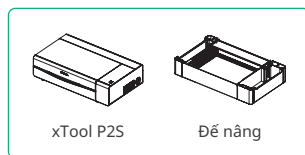
Chế độ mâm cặp



Chế độ con lăn

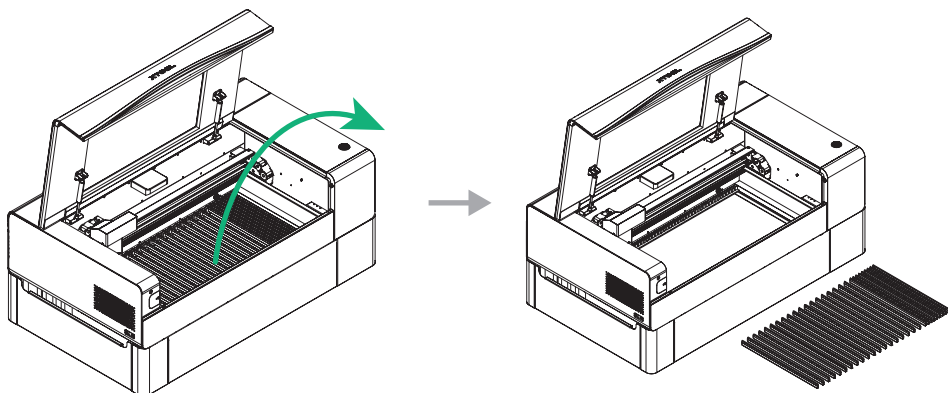
Dưới đây là hướng dẫn chi tiết về cách cài đặt xTool RA3 trong xTool P2S.

1 Đặt xTool P2S lên đế nâng.

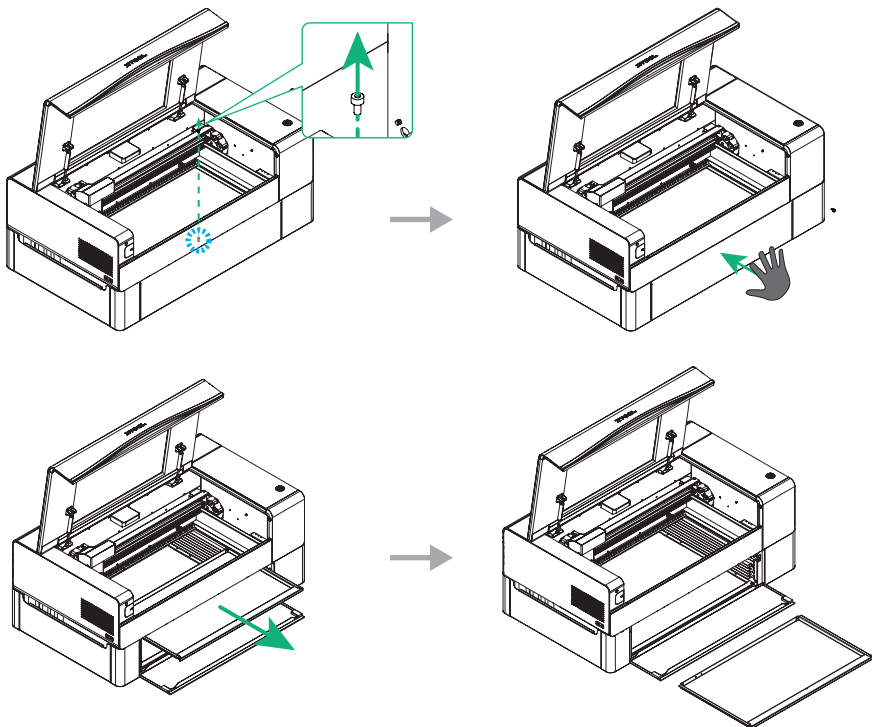


⚠ Để nâng có các rãnh giảm áp tay ở cả hai bên trái và phải. Để đặt xTool P2S lên đế nâng, hãy đảm bảo có ít nhất hai người nâng máy. Luôn luôn cầm vào hai bên, không cầm vào các góc, để tránh chấn thương tay.

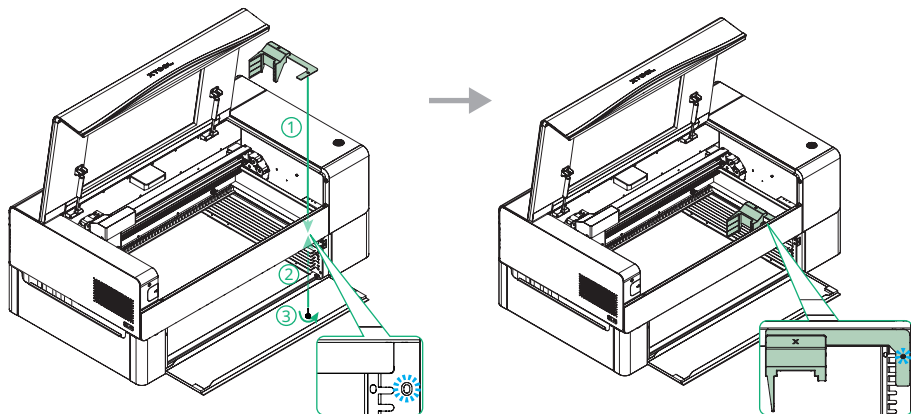
2 Tháo các thanh ngang ra.



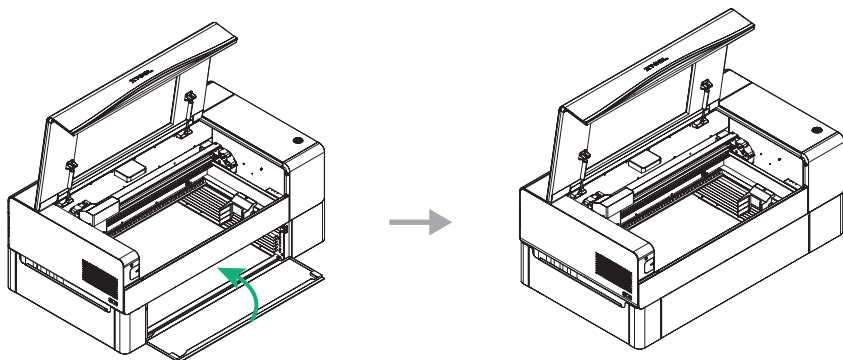
3 Tháo vít cố định tấm đế, mở cửa panel, sau đó lấy tấm đế ra.



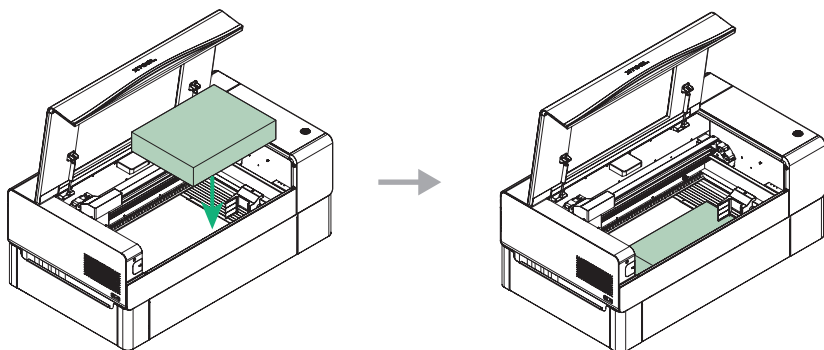
4 Sử dụng vít bướm để lắp đặt và cố định bộ phận giới hạn vào vị trí được chỉ định trên xTool P2S.



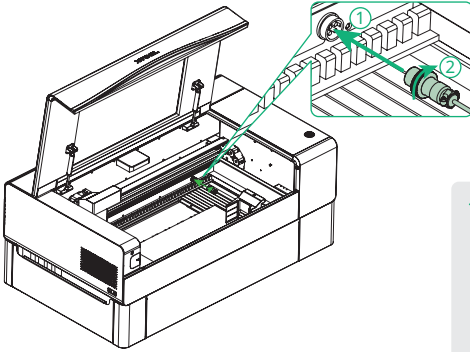
5 Đóng cửa bảng điều khiển.




6 Đặt một tấm ván gỗ hoặc các vật liệu phẳng khác bên trong xTool P2S để nâng xTool RA3 lên độ cao phù hợp.



- 7** Cắm đầu nối hàng không vào cổng mở rộng của xTool P2S và cố định bằng cách xoay vòng cổ theo chiều kim đồng hồ.



 **Căn chỉnh các phần được đánh dấu.**

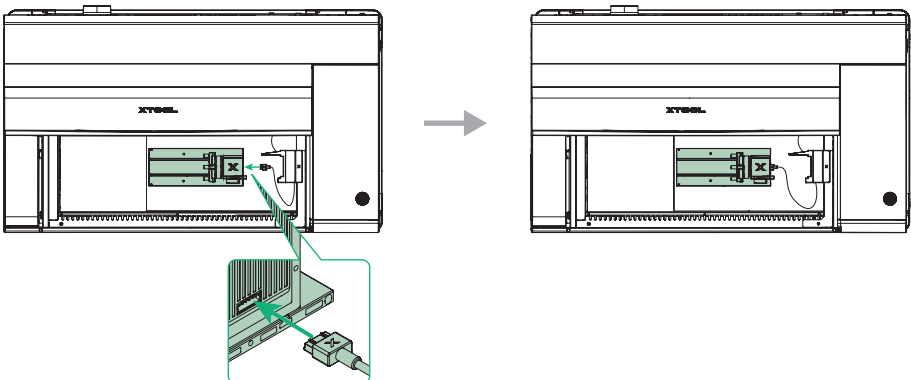
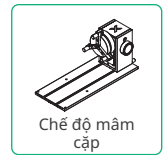


Cổng mở rộng

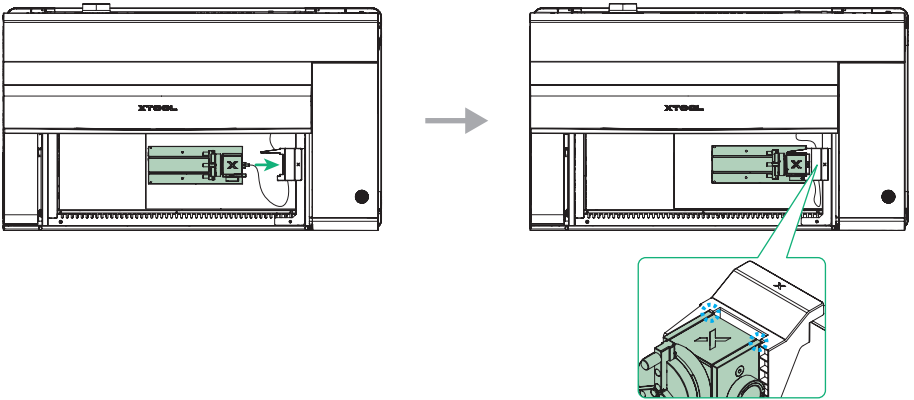


Cáp kết nối hàng không

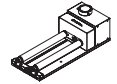
- 8** Đặt xTool RA3 lên vật liệu phẳng, sau đó cắm đầu còn lại của cáp kết nối hàng không vào cổng ở mặt sau của cụm động cơ của xTool RA3. Các hình minh họa sau đây sử dụng chế độ mâm cặp của xTool RA3 làm ví dụ.



9 Cố định xTool RA3 vào bộ phận giới hạn.



Phương pháp cố định xTool RA3 ở chế độ con lăn được thể hiện trong các hình minh họa dưới đây.



Chế độ con lăn

