

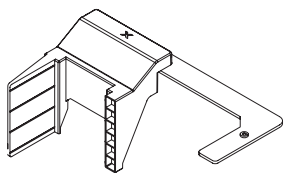
## xTool อุปกรณ์เสริมแบบหมุน รุ่นที่ 3 สำหรับ xTool P2 และ xTool P2S

### คำแนะนำด้านความปลอดภัย

ผลิตภัณฑ์นี้มีชิ้นส่วนขนาดเล็ก ควรเก็บให้ห่างจากเด็กเพื่อป้องกันการกลืนกินโดยไม่ตั้งใจ

### คู่มือการใช้งาน

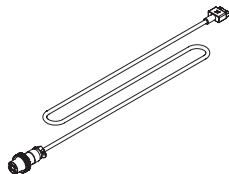
คู่มือฉบับนี้ให้คำแนะนำเกี่ยวกับวิธีการใช้ชิ้นส่วนจำกัด, สกรูหัวแม่มือ, และสายเชื่อมต่อสำหรับการบินเพื่อติดตั้ง xTool อุปกรณ์เสริมแบบหมุน รุ่นที่ 3 (เรียกว่า "xTool RA3") ลงบน xTool P2S วิธีการติดตั้ง xTool RA3 ลงบน xTool P2 นั้นคล้ายคลึงกัน



ชิ้นส่วนจำกัดพื้นที่



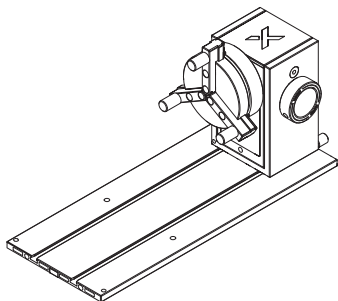
สกรูหัวแม่มือ



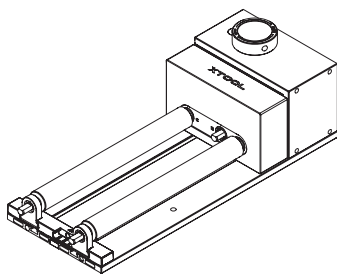
สายเชื่อมต่อสำหรับการบิน



กรุณาอ้างอิงคู่มือเริ่มต้นการใช้งานสำหรับ xTool RA3 ก่อน และทำตามขั้นตอนที่ระบุไว้ในคู่มือเพื่อติดตั้ง xTool RA3 ในโหมดหัวจับหรือโหมดลูกกลิ้ง ตามความต้องการของคุณ



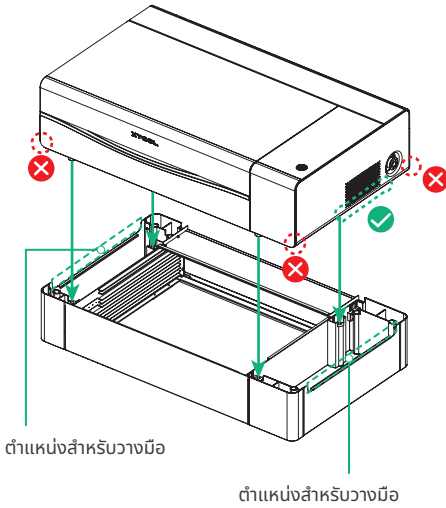
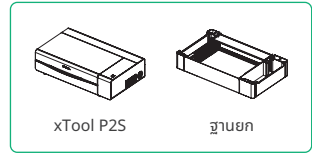
โหมดหัวจับ



โหมดลูกกลิ้ง

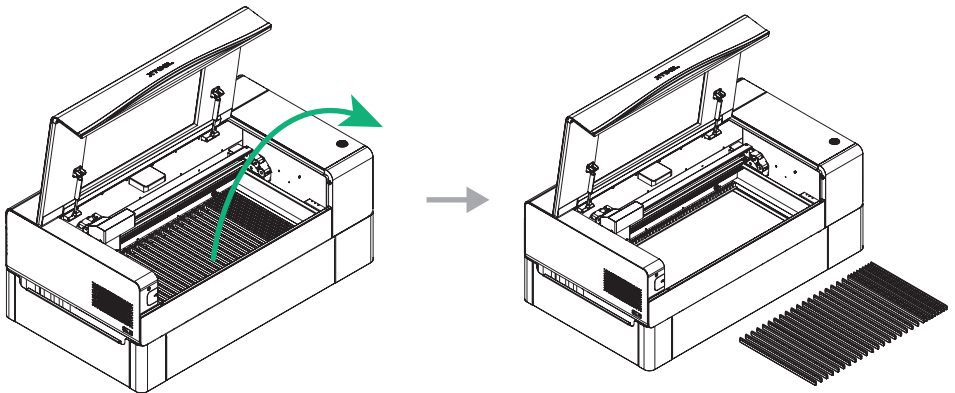
ต่อไปนี้เป็นคู่มือโดยละเอียดเกี่ยวกับวิธีการติดตั้ง xTool RA3 ใน xTool P2S

### 1 วาง xTool P2S บนฐานยก

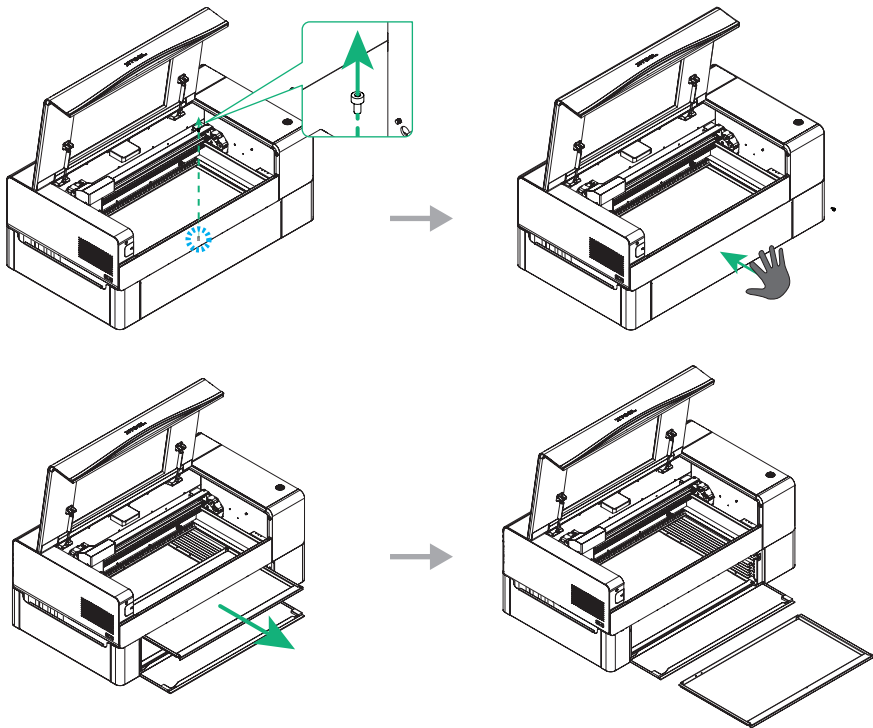


ฐานยกมีร่องเข้าสำหรับวางมือทั้งด้านซ้ายและด้านขวา เมื่อต้องวาง xTool P2S บนฐานยก ให้แน่ใจว่าอย่างน้อยมีคนสองคนช่วยยกเครื่อง จับที่ด้านข้างเสมอ ห้ามจับที่มุมเพื่อป้องกันการบาดเจ็บที่มือ

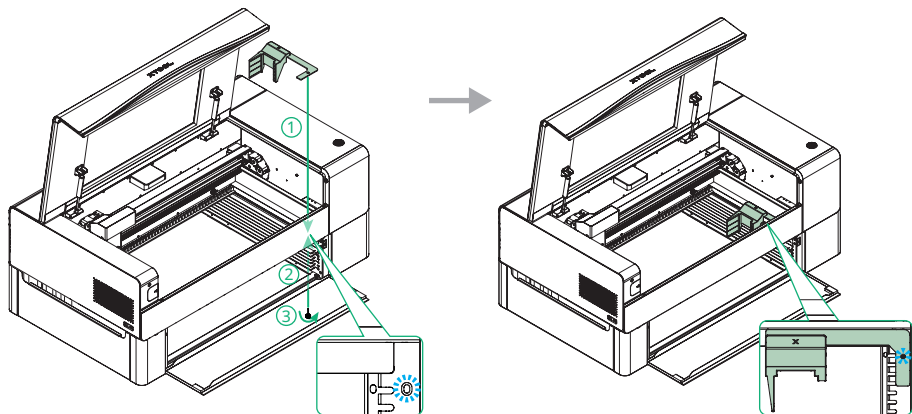
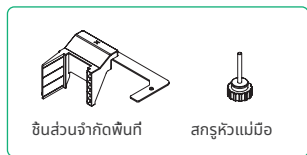
### 2 ถอดแผงระแนงออก



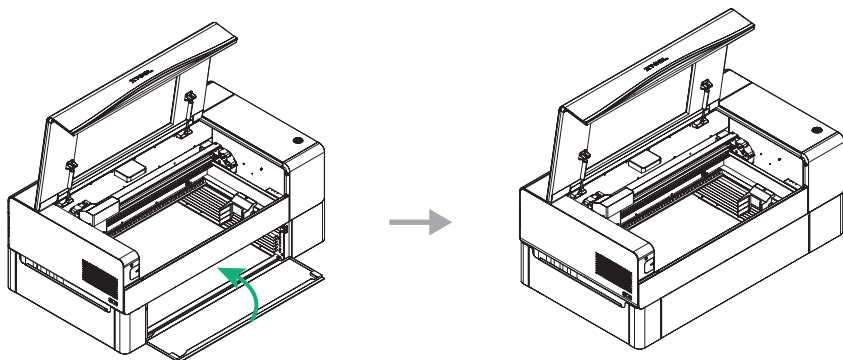
**3** ถอดสกรูที่ยึดแผ่นฐานออก เปิดแผงประตู แล้วจึงนำแผ่นฐานออกมา



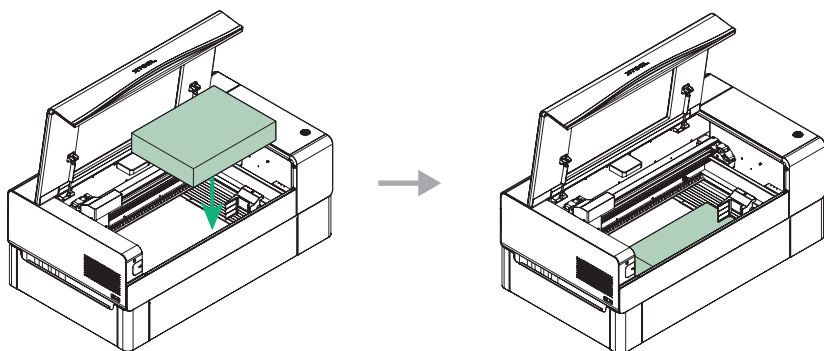
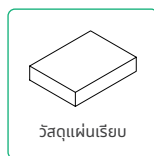
**4** ใช้สกรูหัวแม่มือเพื่อติดตั้งและยึดชิ้นส่วนจำกัดพื้นที่ให้แน่นในตำแหน่งที่กำหนดบน xTool P2S



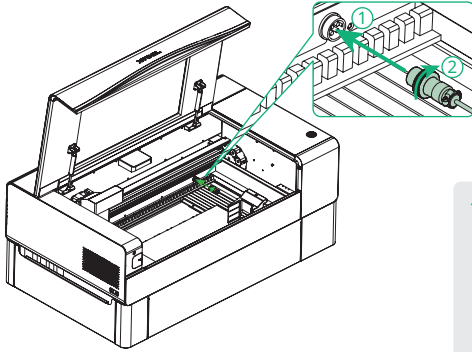
5 ปิดแผงประตู



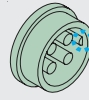
6 วางแผ่นไม้หรือวัสดุแผ่นเรียบอื่น ๆ ไว้ภายใน xTool P2S เพื่อยก xTool RA3 ให้อยู่ในระดับความสูงที่เหมาะสม



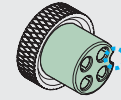
7 เสียบขั้วต่อการบีนเข้ากับพอร์ตส่วนขยายของ xTool P2S และยึดให้แน่นโดยหมุน  
ปลอกตามเข็มนาฬิกา



💡 จัดแนวส่วนที่เน้นให้ตรงกัน

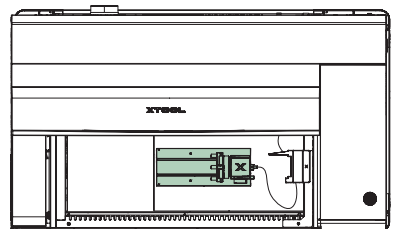
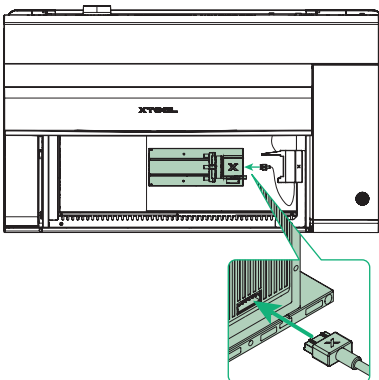
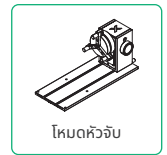


พอร์ตส่วนขยาย

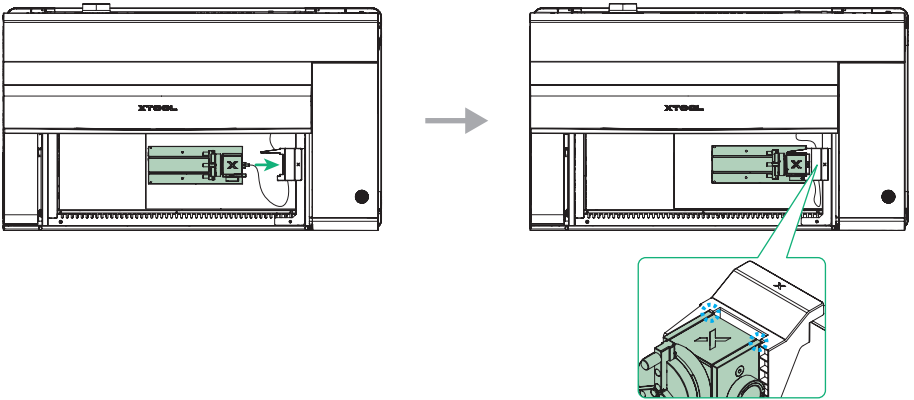


สายเชื่อมต่อสำหรับการบีน

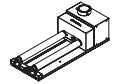
8 วาง xTool RA3 บนวัสดุแผ่นเรียบ จากนั้นเสียบปลายอีกด้านของสายเชื่อมต่อ  
สำหรับการบีนเข้ากับพอร์ตที่ด้านหลังของชุดขับเคลื่อนของ xTool RA3 ภาพ  
ประกอบต่อไปนี้ใช้โหมดหัวจับของ xTool RA3 เป็นตัวอย่าง



9 ยึด xTool RA3 เข้ากับชิ้นส่วนจำกัดพื้นที่



วิธีการยึด xTool RA3 ในโหมดตุ๊กกลิ้งแสดงไว้ในภาพประกอบด้านล่างนี้



โหมดตุ๊กกลิ้ง

