

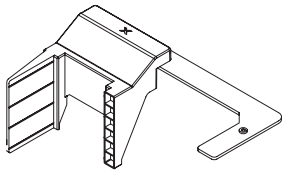
## Sambungan Rotari 3 xTool untuk xTool P2 dan xTool P2S

### Petua keselamatan

Produk ini mengandungi bahagian kecil. Jauhkan daripada kanak-kanak untuk mengelakkan telanan secara tidak sengaja.

### Panduan operasi

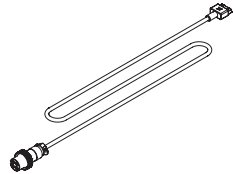
Manual ini memberikan arahan tentang cara menggunakan bahagian had, skru ibu jari, dan kabel penyambung penerbangan untuk memasang Sambungan Rotari 3 xTool (dirujuk sebagai "xTool RA3") pada xTool P2S. Kaedah pemasangan Sambungan Rotari 3 xTool pada xTool P2 adalah serupa.



Bahagian had



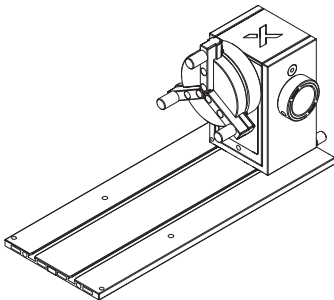
Skru ibu jari



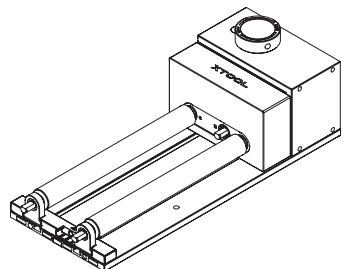
Kabel penyambung penerbangan



Sila rujuk Panduan Mula Pantas untuk xTool RA3 terlebih dahulu dan ikuti langkah-langkah yang digariskan di dalamnya untuk memasang xTool RA3 dalam mod cuk rahang atau mod penggelek, berdasarkan keperluan anda.



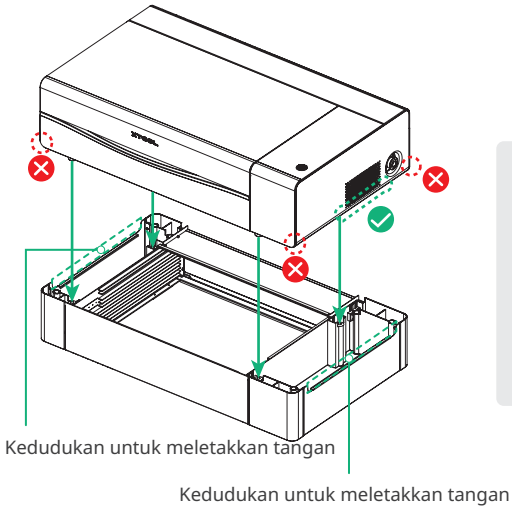
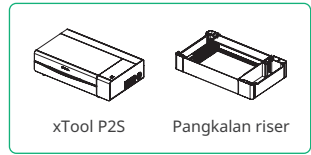
Mod cuk rahang



Mod penggelek

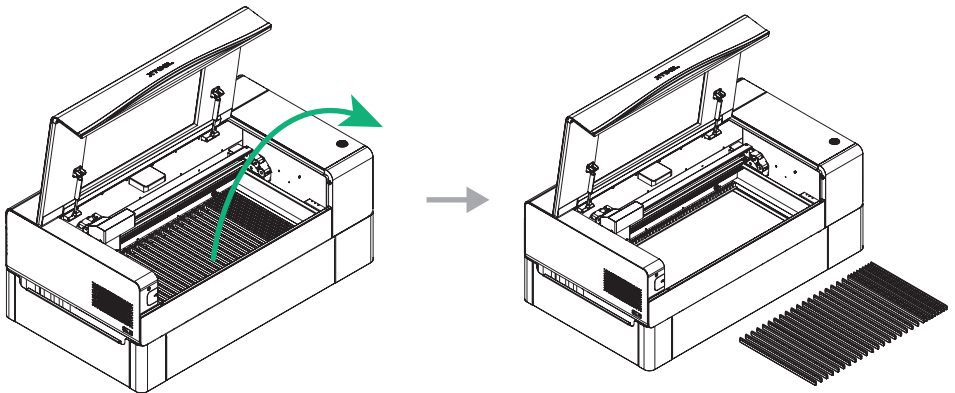
Berikut adalah panduan terperinci tentang cara memasang xTool RA3 dalam xTool P2S.

**1** Letakkan xTool P2S pada pangkalan riser.

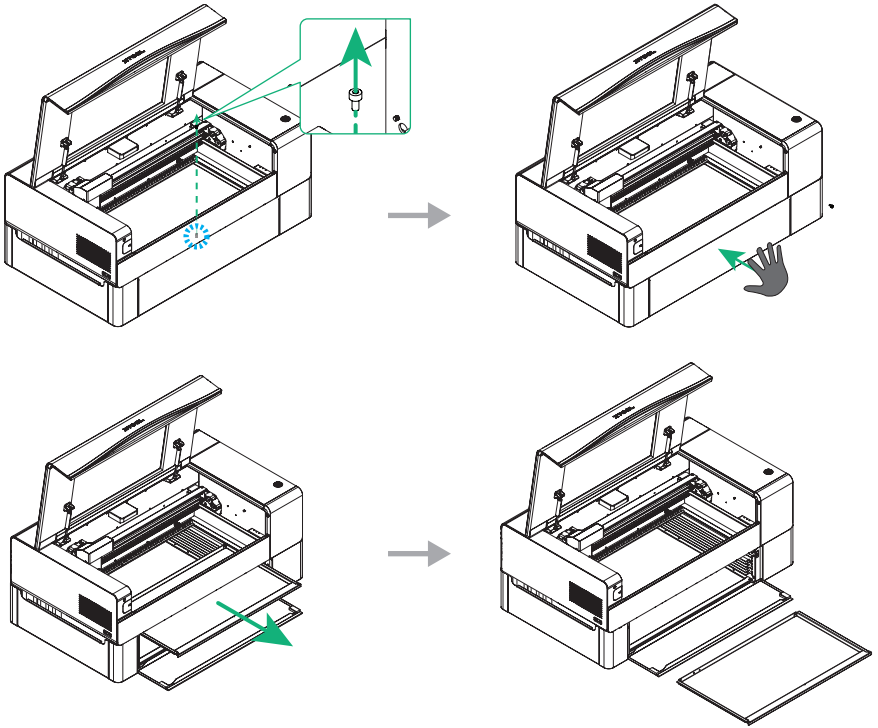


Pangkalan riser mempunyai lekuk kelegaan tangan di kedua-dua sisi kiri dan kanan. Untuk meletakkan xTool P2S pada pangkalan riser, pastikan sekurang-kurangnya dua orang mengangkat mesin. Sentiasa memegang bahagian sisi, bukan sudut, untuk mengelakkan kecederaan tangan.

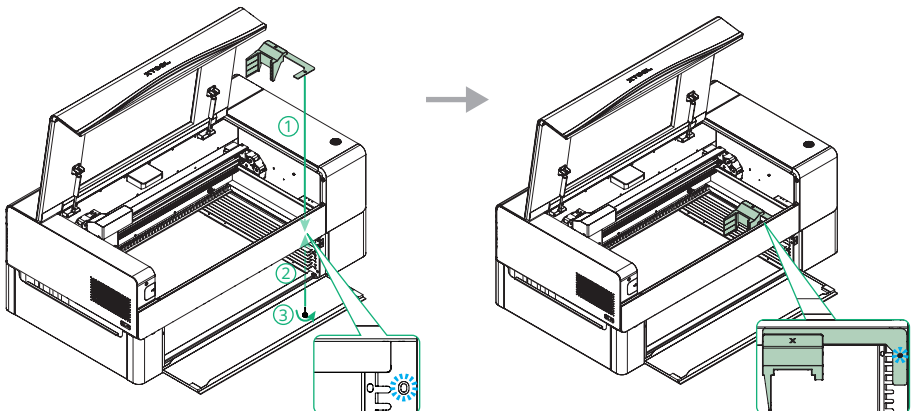
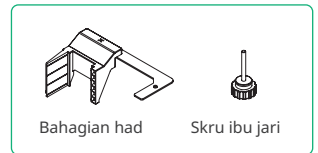
**2** Keluarkan bilah-bilah itu.



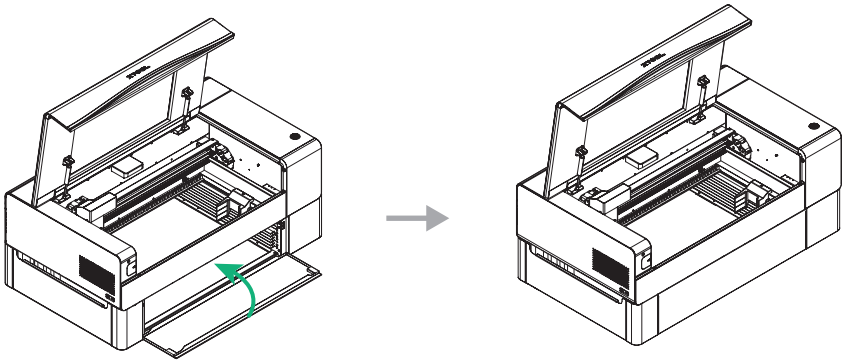
- 3** Tanggalkan skru yang mengunci plat asas, buka panel pintu, dan kemudian keluarkan plat asas.



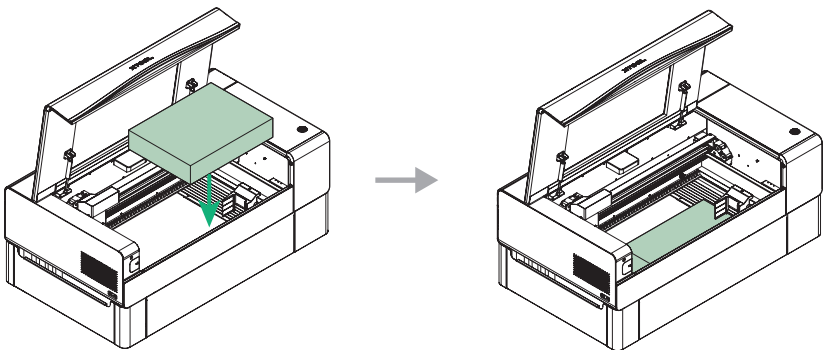
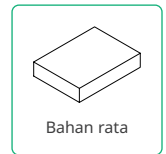
- 4** Gunakan skru ibu jari untuk memasang dan mengamankan bahagian had pada kedudukan yang ditetapkan pada xTool P2S.



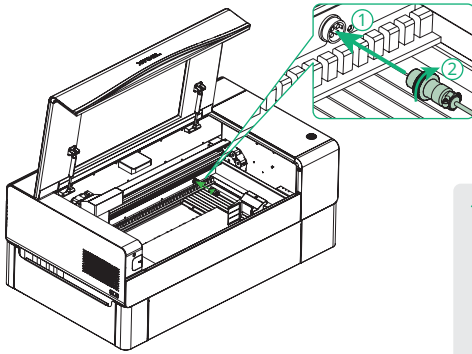
**5** Tutup panel pintu.




**6** Letakkan papan kayu atau bahan rata lain di dalam xTool P2S untuk menaikkan xTool RA3 ke ketinggian yang sesuai.



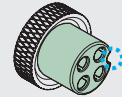
- 7** Masukkan penyambung penerbangan ke dalam port peluasan xTool P2S dan kuncikan dengan memutar kolar mengikut arah jam.



 Jajarkan bahagian yang disorot.

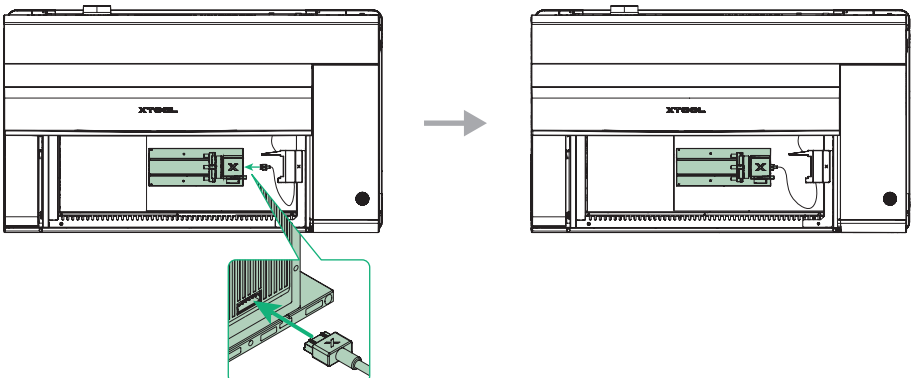
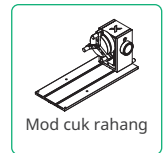


Port peluasan

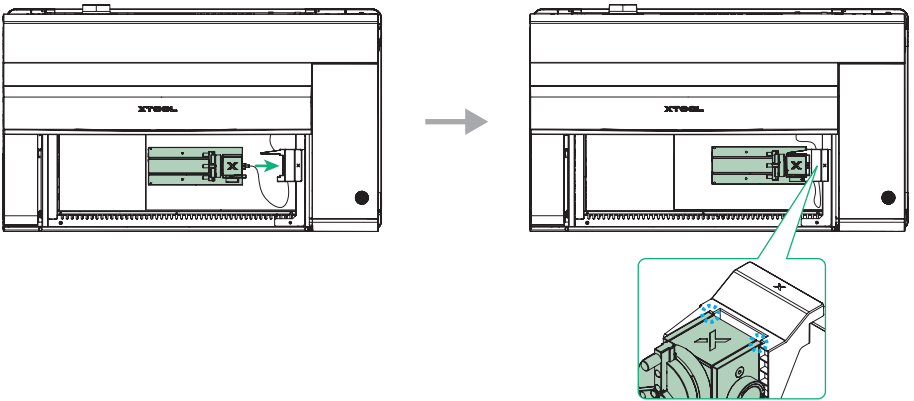


Kabel penyambung penerbangan

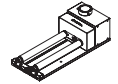
- 8** Letakkan xTool RA3 pada bahan rata, kemudian masukkan hujung lain kabel penyambung penerbangan ke dalam port di belakang modul kuasa xTool RA3. Ilustrasi berikut menggunakan mod cuk rahang xTool RA3 sebagai contoh.



9 Pasangkan xTool RA3 pada bahagian had.



Kaedah untuk mengamankan xTool RA3 dalam mod pengelek ditunjukkan dalam ilustrasi di bawah.



Mod pengelek

