

XTOOL

Moduł xTool M2 20 W/40 W



Oświadczenie – – – – – 01

Wykaz elementów – – – – – 01

Przedstawiamy moduł xTool M2 20 W/40 W – – – – 01

Install the laser module – – – – – 04
(take the 20W module as an example)

Użyj modułu xTool M2 20 W/40 W – – – – – 06

Obsługa posprzedażna – – – – – 07

XTOOL

Moduł xTool M2 20 W/40 W



Oświadczenie

Dziękujemy za wybranie produktów xTool!

Jeśli używasz tego produktu po raz pierwszy, należy dokładnie przeczytać dołączone materiały, aby poprawić komfort użytkowania. W przypadku używania tego urządzenia niezgodnie z instrukcjami i wymaganiami podanymi w tym podręczniku, lub niewłaściwego użytkowania spowodowanego między innymi niezrozumieniem, nie ponosimy żadnej odpowiedzialności za wszelkie wyniki z tego straty.

Treść tego podręcznika została rygorystycznie i starannie zestawiona, tym niemniej mogą w nim wystąpić błędy lub pominięcia.

Przywiązujemy wagę do stałego poprawiania funkcji produktów i jakości usług, dlatego zastrzegamy sobie prawo do zmian w dowolnym czasie we wszelkich produktach i oprogramowaniu opisanych w tym podręczniku, jak również zmian w treści samego podręcznika

Podręcznik ma na celu pomóc użytkownikowi we właściwym korzystaniu z tego urządzenia, nie zawiera jednak opisu konfiguracji sprzętu i oprogramowania. Informacji na temat konfiguracji urządzenia należy szukać w powiązanej z nim umowie (jeśli dotyczy) lub skontaktować się z dystrybutorem. Rysunki w podręczniku są wyłącznie instruktażowe, a rzeczywisty produkt może być różny.

Niniejszy podręcznik podlega ochronie wynikającej z praw autorskich i innych praw i nie może być, bez uzyskania uprzednio naszej pisemnej zgody, reprodukowany ani transkrybowany w jakikolwiek sposób, przesyłany w sieci przewodowej i bezprzewodowej w jakikolwiek sposób, tłumaczony na inne języki, modyfikowany w jakikolwiek sposób odnośnie treści, rysunków lub układu.

Przywiązujemy wagę do ciągłego ulepszania produktu i związanych z nim materiałów. Dlatego sam produkt i podręcznik podlegają zmianom, a aktualizacje można znaleźć w witrynie pod adresem xtool.com.

Nie podejmuj prób naprawy bez wcześniejszego skontaktowania się z pomocą techniczną xTool.

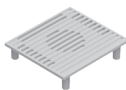
Wykaz elementów



Moduł xTool M2
20 W/40 W



Zasilacz



Wewnętrzna
pokrywa wentylatora
wyciągowego



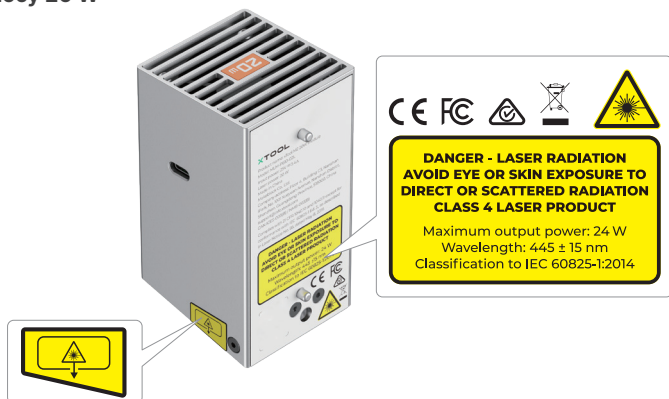
Instrukcja obsługi

Moc modułu laserowego	Zasilanie zasilacza
20 W	25V 6A
40 W	25V 8A

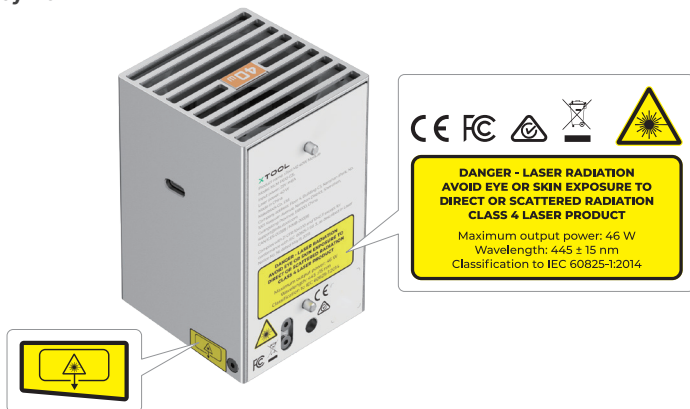
Przedstawiamy moduł xTool M2 20 W/40 W

Znaki ostrzegawcze i wskazujące na instrukcje

Moduł o mocy 20 W



Moduł o mocy 40 W



Specyfikacja lasera

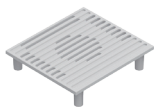
	Długość fali	Rozbieżność wiązki	Maksymalna moc wyjściowa
Laser roboczy	445 ± 15 nm	1,5 mrad (IEC 60825-1 domyślnie (uproszczona))	24 W
			46 W

Temperatura pracy

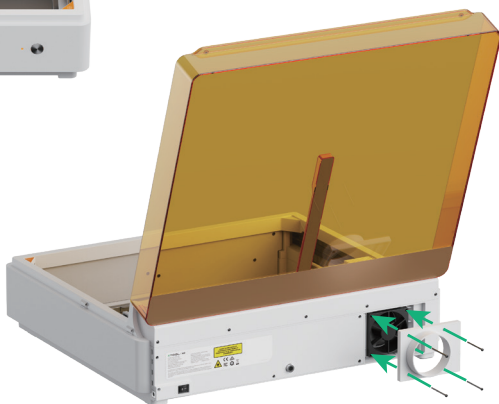
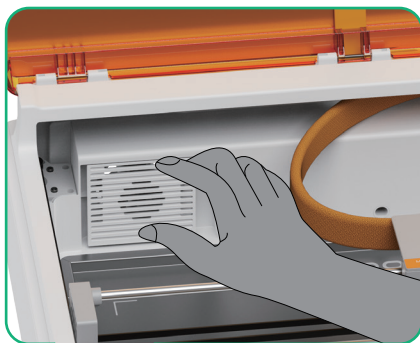
Moduł 20W/40W działa prawidłowo w temperaturze od 0°C do 35°C.



Jeśli używasz modułu o mocy 40 W, przed rozpoczęciem pracy sprawdź wewnętrzną osłonę wentylatora wyciągowego. Jeśli nie wygląda ona tak, jak na poniższym zdjęciu, wymień ją na osłonę dołączoną do zestawu.



Podczas montażu osłony rury odprowadzającej dym należy jedną ręką przytrzymać wewnętrzną osłonę wentylatora wyciągowego.

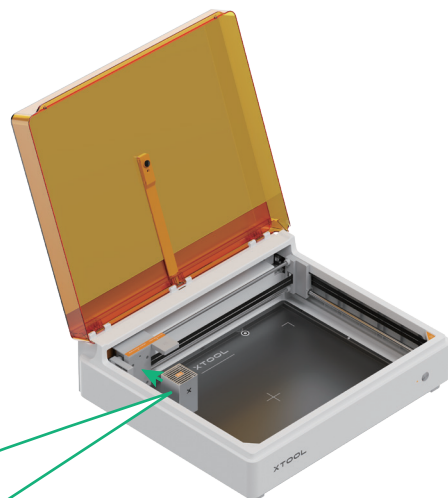
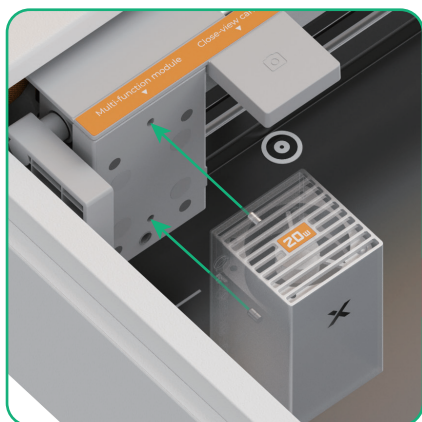


Zainstaluj moduł laserowy (na przykładzie modułu o mocy 20 W)

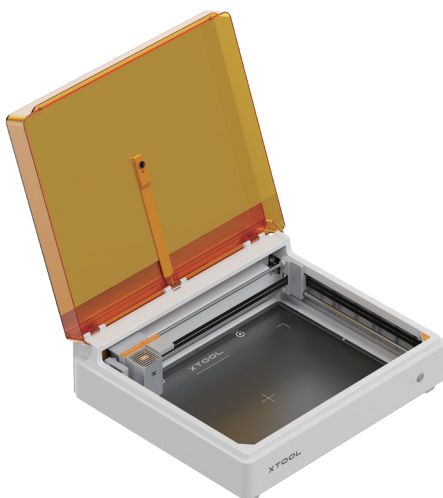


- Przed rozpoczęciem instalacji upewnij się, że urządzenie xTool M2 jest wyłączone.
- Używaj modułu podczerwieni tylko z xTool M2. Przed użyciem przeczytaj i postępuj zgodnie z Instrukcją bezpieczeństwa oraz Skróconą instrukcją obsługi xTool M2.

1



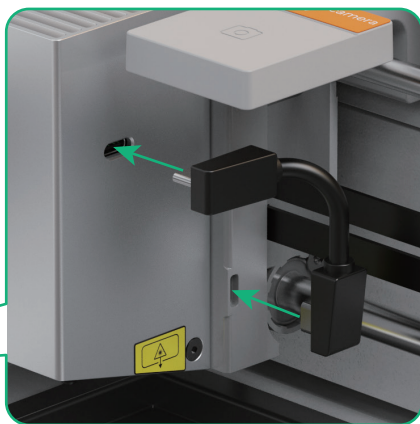
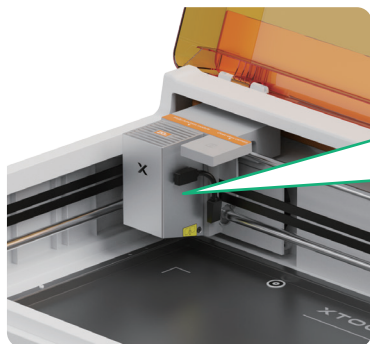
Podczas montażu modułu laserowego należy dopasować dwa kołki ustalające znajdujące się z tyłu modułu laserowego do uchwytu modułu wielofunkcyjnego.



2



Kabel połączeniowy modułu
(dołączony do zestawu xTool M2)



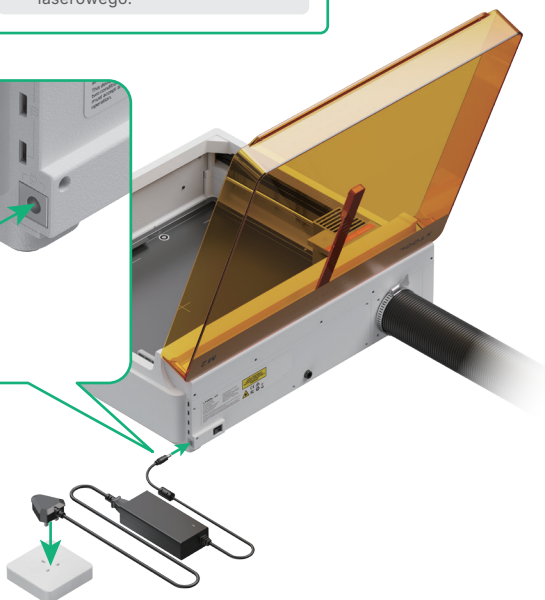
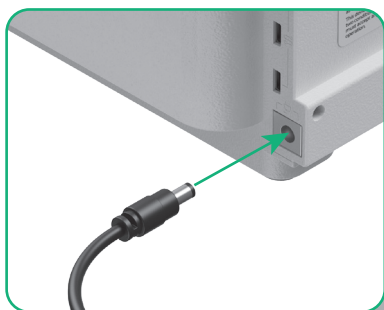
3 Podłącz urządzenie do źródła zasilania i włącz wyłącznik zasilania

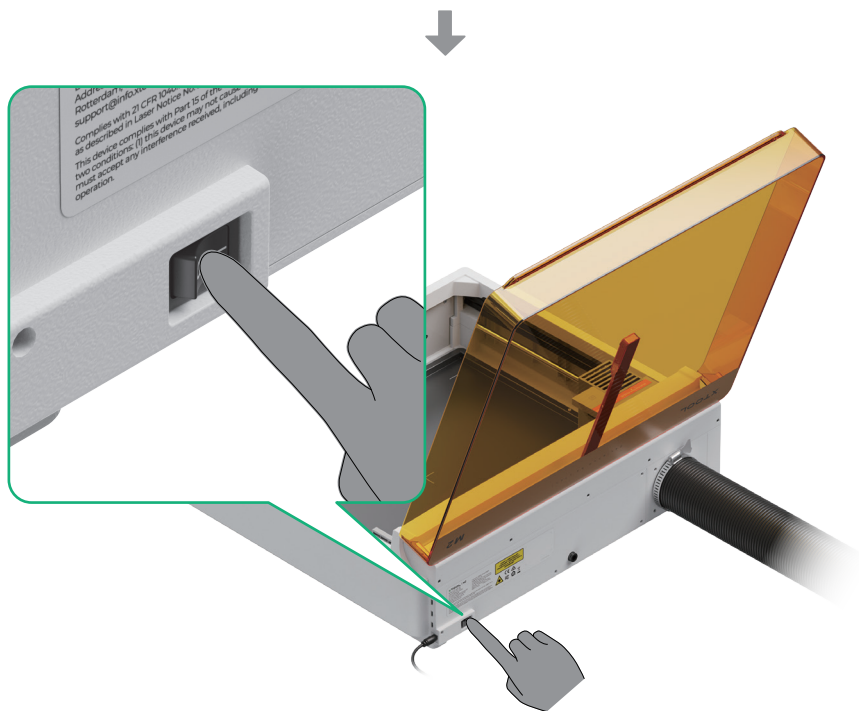


Kabel zasilający
(dołączony do zestawu
xTool M2)



Należy używać zasilacza
dostosowanego do mocy modułu
laserowego.





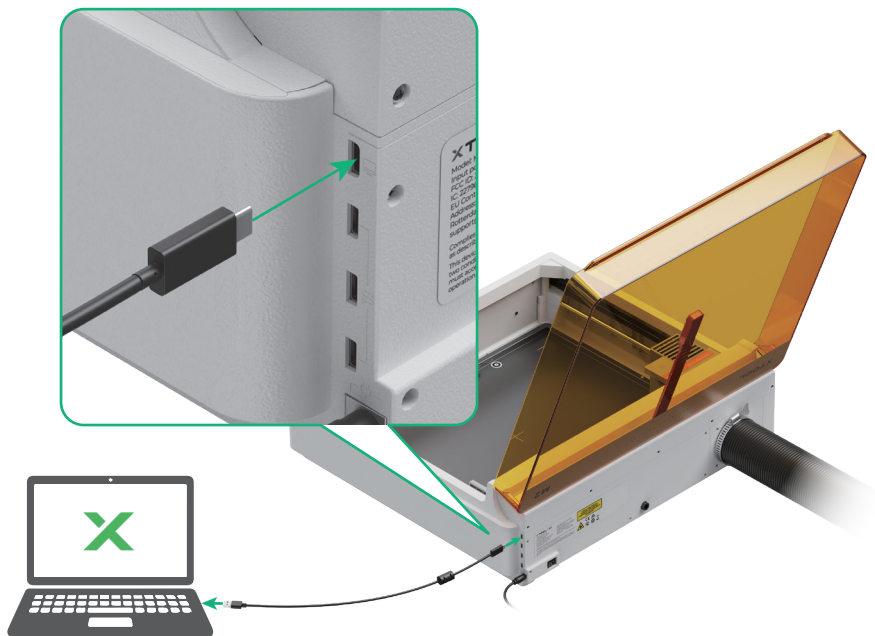
Użyj modułu xTool M2 20 W/40 W

1 Pobierz oprogramowanie xTool



Wejdź na stronę s.xtool.com/software, aby pobrać oprogramowanie xTool

2 Podłącz xTool M2 do komputera



Osoba odpowiedzialna w UE

Osoba odpowiedzialna w UE: Makeblock Europe B.V.

Adres: Westplein 12, 3016 BM, Rotterdam, the Netherlands

Adres e-mail: support@info.xtool.com

Obsługa posprzedażna

Aby uzyskać pomoc techniczną, skontaktuj się pod adresem support@info.xtool.com.

Aby uzyskać więcej informacji na temat obsługi posprzedażnej, przejdź do support.xtool.com.

XTOOL