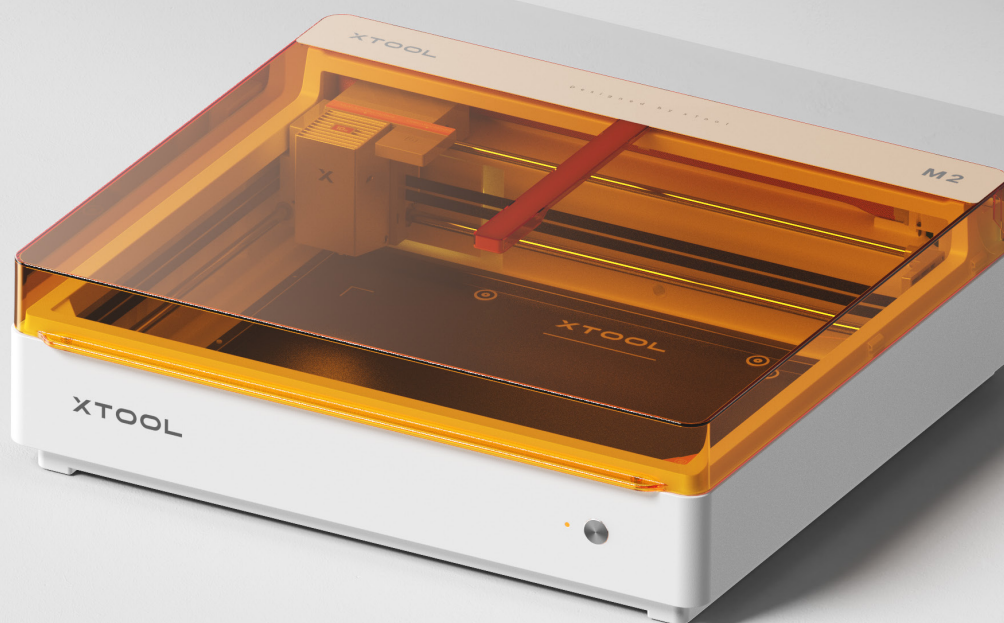


XTOOL | M2

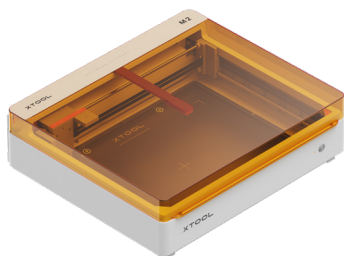
Guide de démarrage rapide



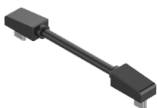
Liste des éléments	01
Découvrez votre xTool M2	03
Préparatifs	04
Utiliser xTool M2	14
Fixez le matériau	15
Comprendre le voyant et le bouton Marche/Arrêt	20
Entretien	22
Utilisez le module d'impression jet d'encre CMYK xTool M2 avec l'xTool M2	30
Utilisez l'accessoire rotatif xTool 3 Lite avec l'xTool M2	30

Liste des éléments

xTool M2



xTool M2



Câble de raccordement de module



Adaptateur et câble d'alimentation



Câble USB et adaptateur



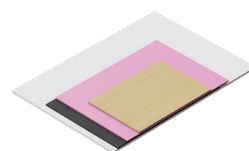
Tuyau d'évacuation de fumée



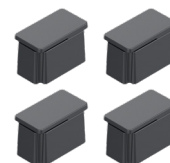
Pince



Graisse



Pack de matériaux



Dispositif de fixation magnétique



Tournevis à six pans



Ruban adhésif



Vis M3*6



Fiche d'instructions



Consignes de sécurité

Module laser



Module d'imprimante jet d'encre xTool M2 CMYK



Module d'imprimante jet d'encre xTool M2 CMYK



Cartouche d'encre



Couvercle inférieur



Liquide hydratant



Plaque de retenue du couvercle inférieur



Vis



Carte de calibrage (A5)

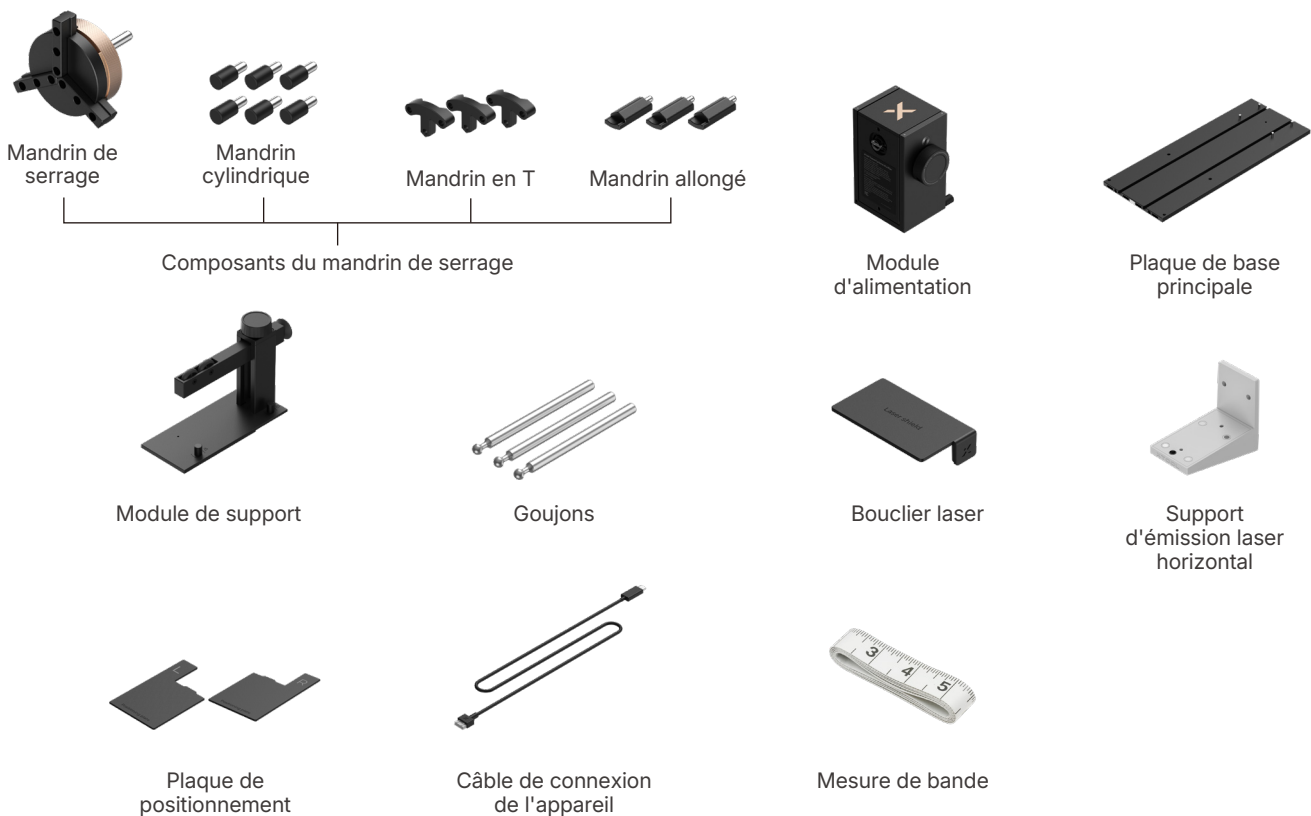


Noyau de ferrite



Manuel d'utilisation

Accessoire rotatif 3 Lite xTool

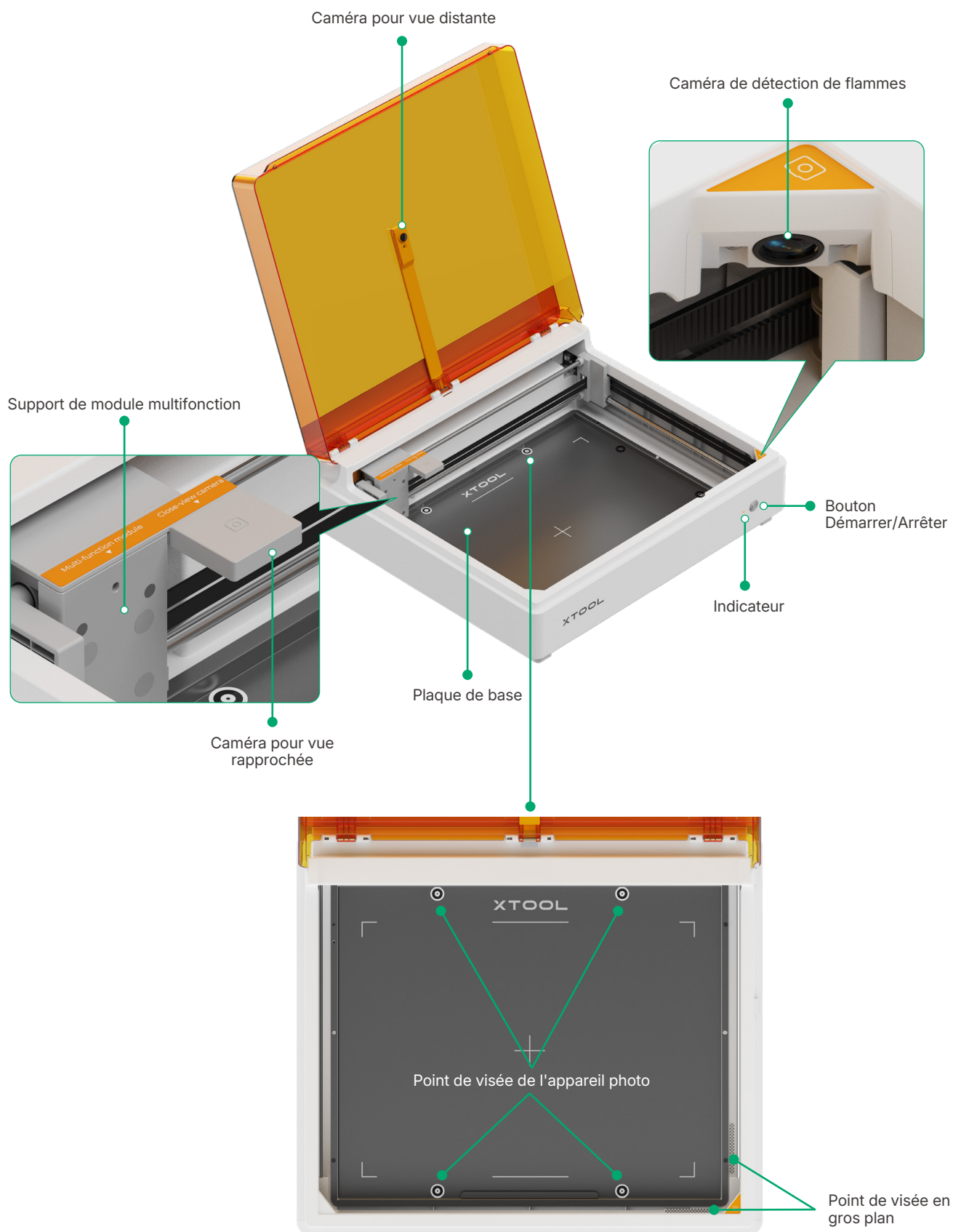


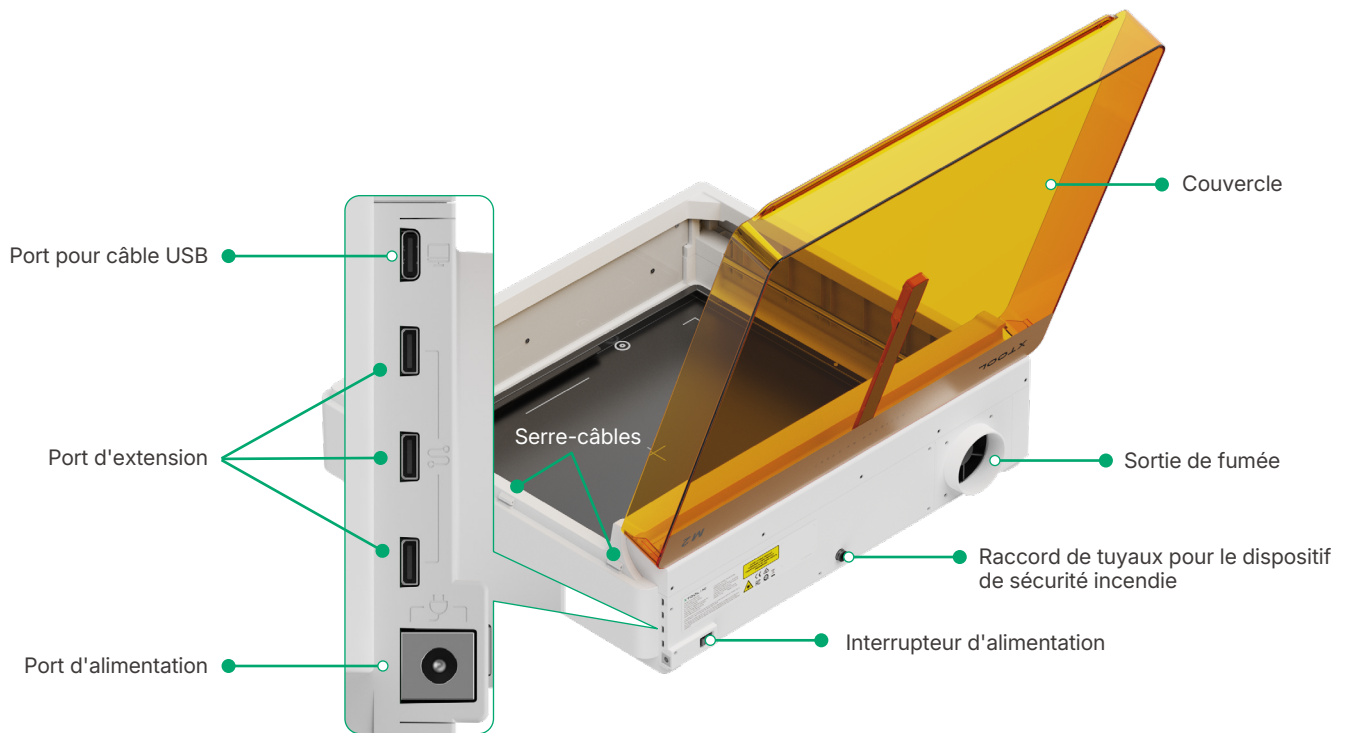
	xTool M2	Module laser	Module d'imprimante jet d'encre xTool M2 CMYK	Accessoire rotatif 3 Lite xTool
Kit de base	✓	✓		
Lot coloré	✓	✓	✓	
Pack Deluxe	✓	✓	✓	✓



L'adaptateur, le câble d'alimentation, le câble USB et l'adaptateur USB, ainsi que le kit de matériel peuvent varier selon les kits. Les illustrations sont fournies à titre indicatif uniquement.

Découvrez votre xTool M2



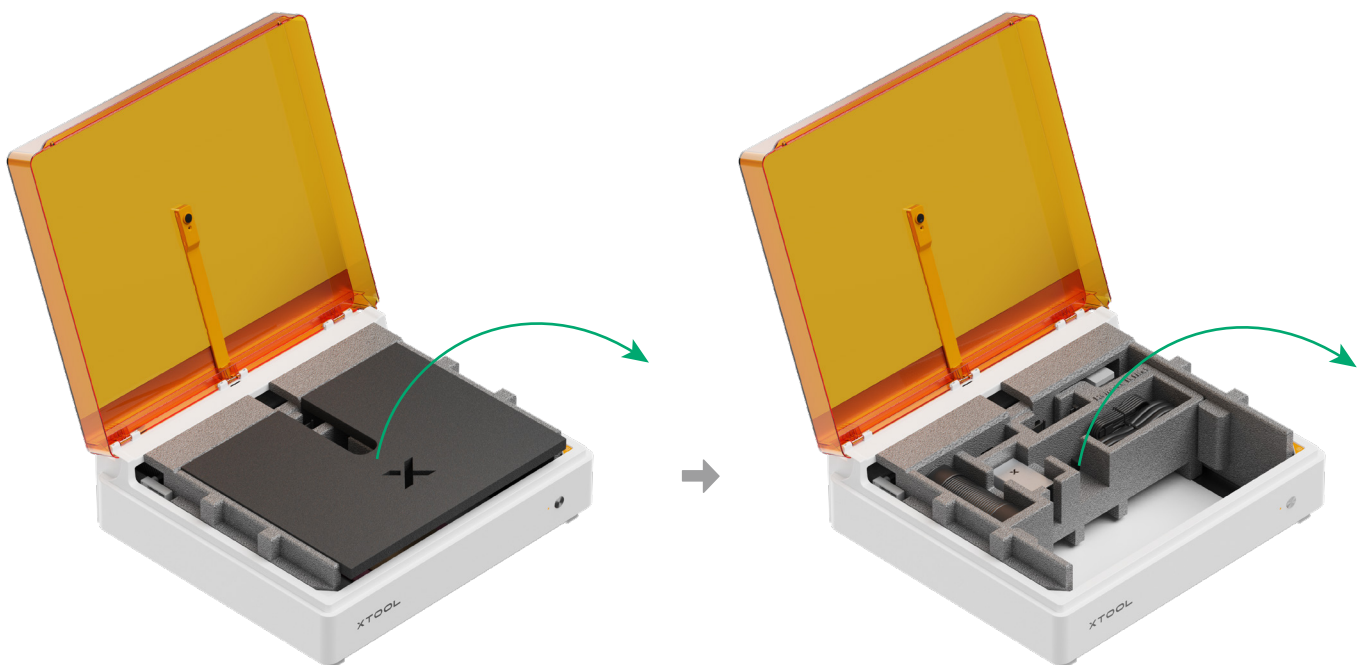


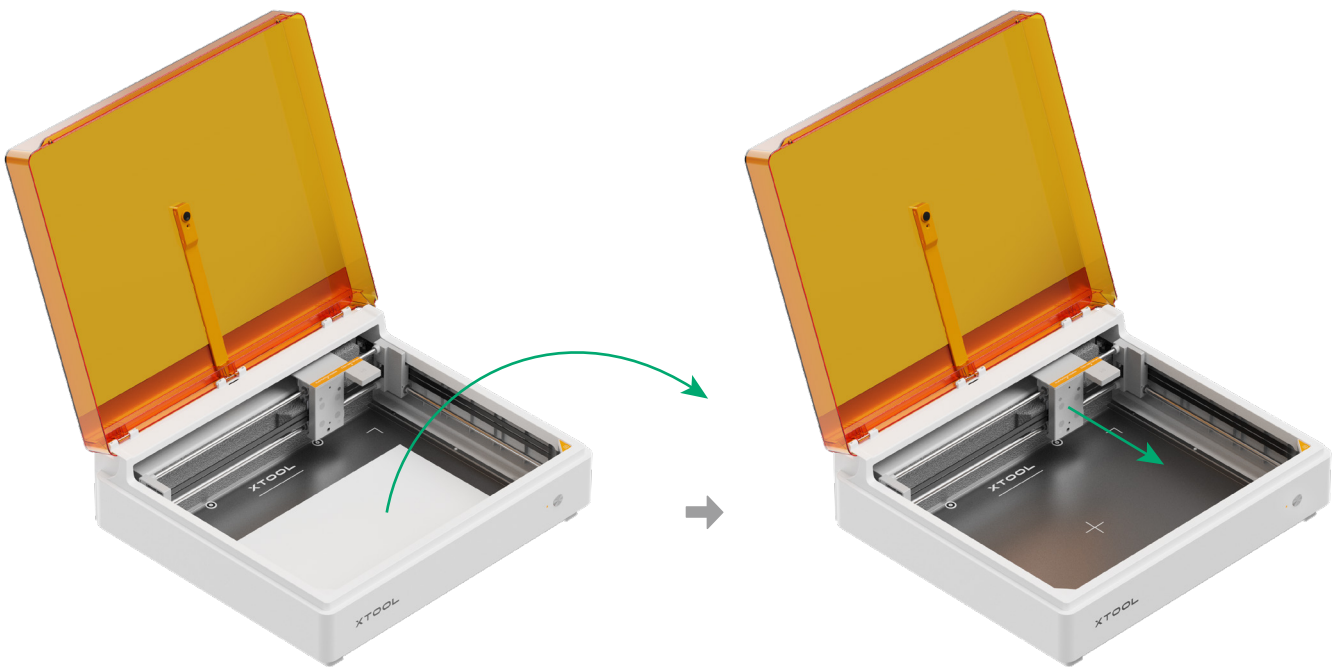
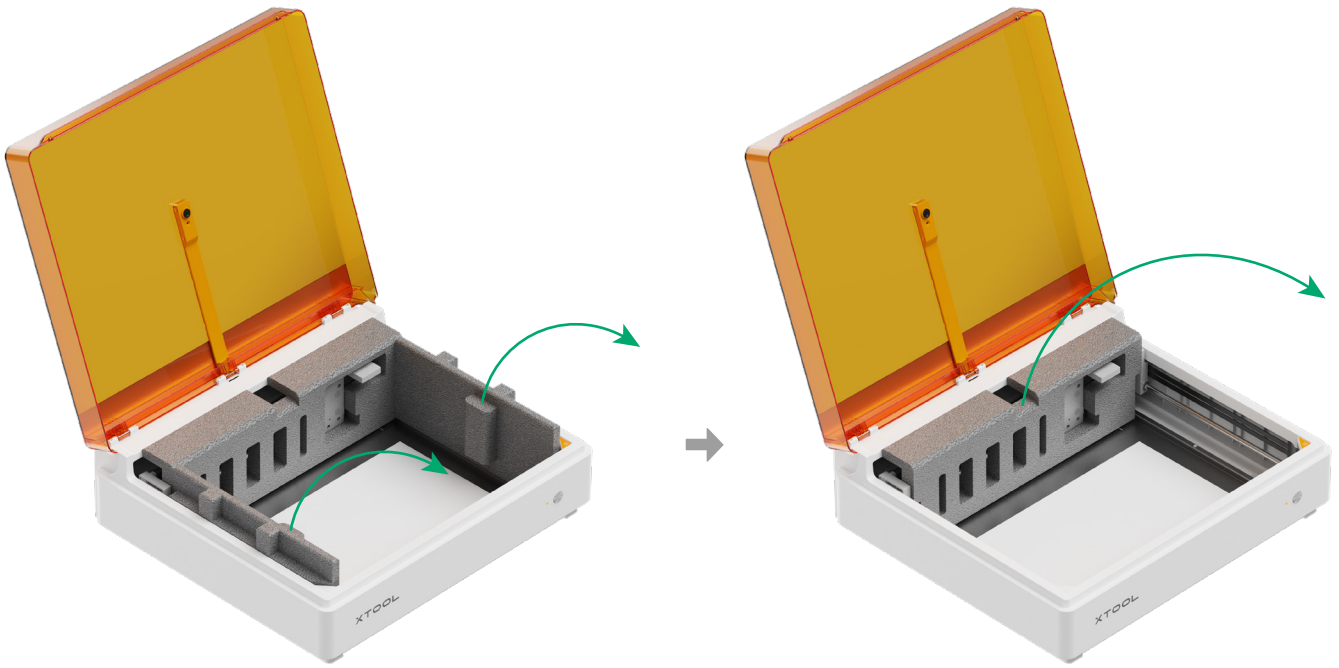
Préparatifs

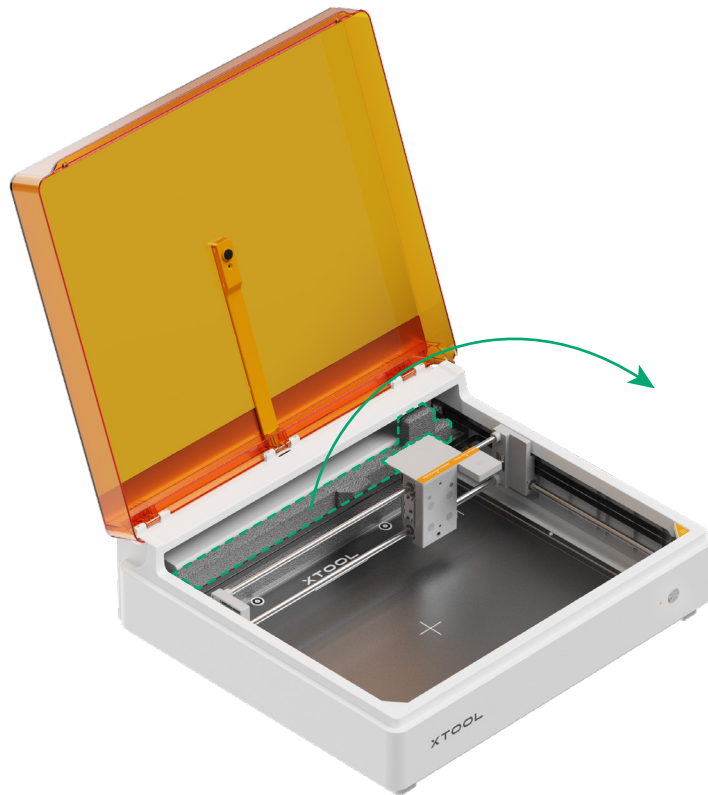


Il est recommandé de placer l'appareil sur une surface de travail stable et plane.

1 Ouvrez le couvercle et retirez les mousses et les éléments qui se trouvent à l'intérieur de l'appareil

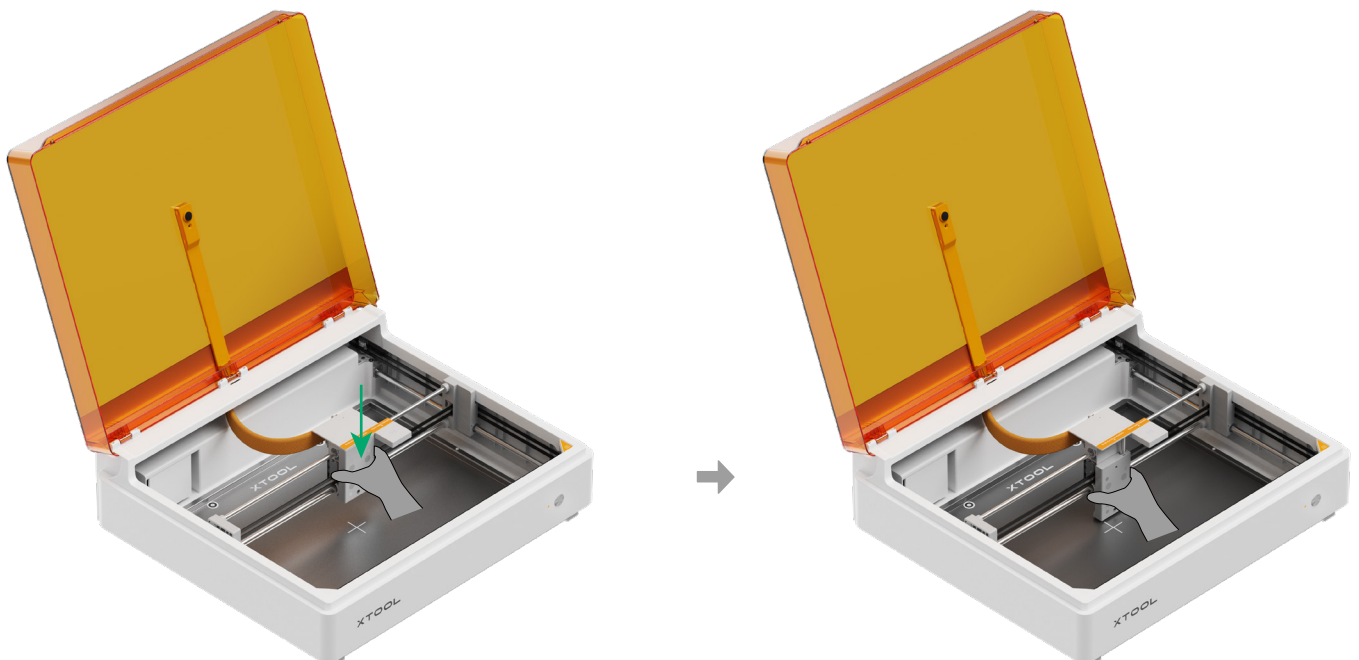


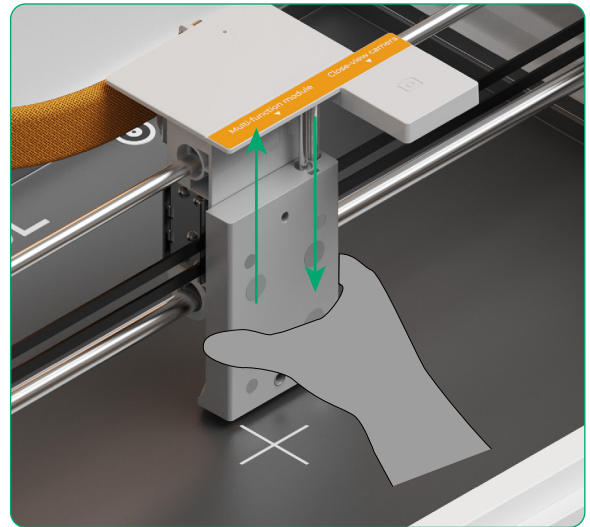
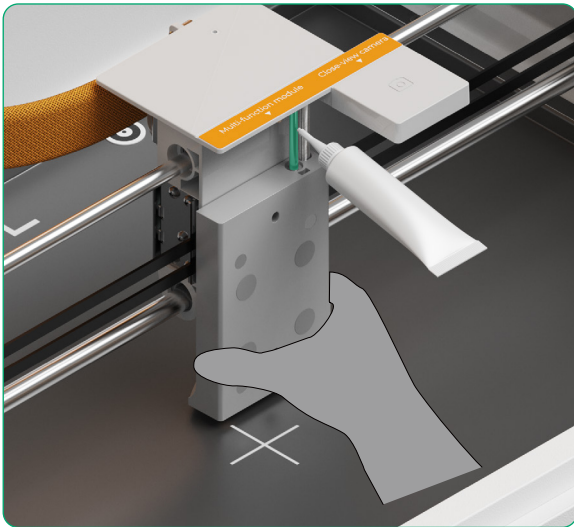




2 Appliquez de la graisse sur les arbres linéaires avant et arrière du module laser

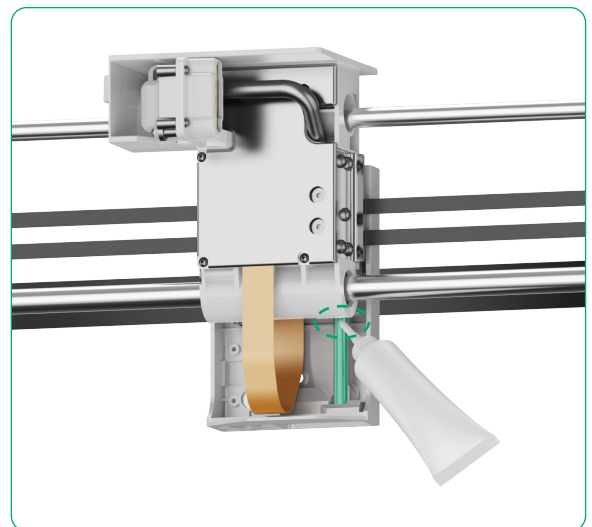
(1) Tirez vers le bas la plaque de fixation du module d'une main, puis appliquez soigneusement de la graisse sur l'arbre linéaire avant.



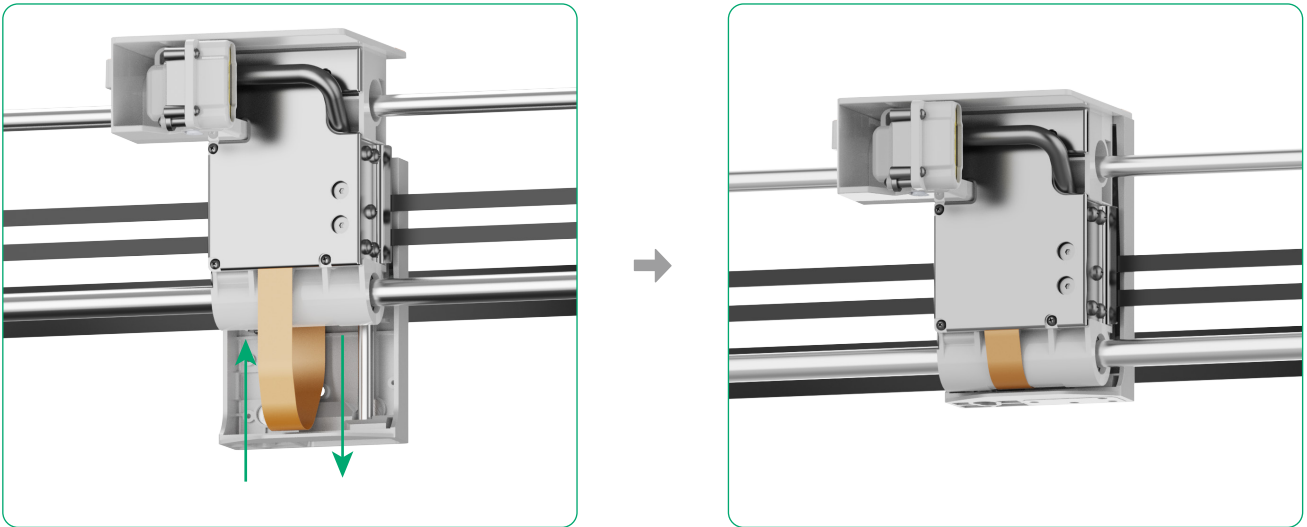


Lorsque vous appliquez soigneusement de la graisse sur l'arbre linéaire avant, abaissez complètement la plaque de fixation du module, puis relâchez-la. Répétez cette opération trois fois.

(2) Appliquez soigneusement de la graisse sur l'arbre linéaire arrière de la même manière.



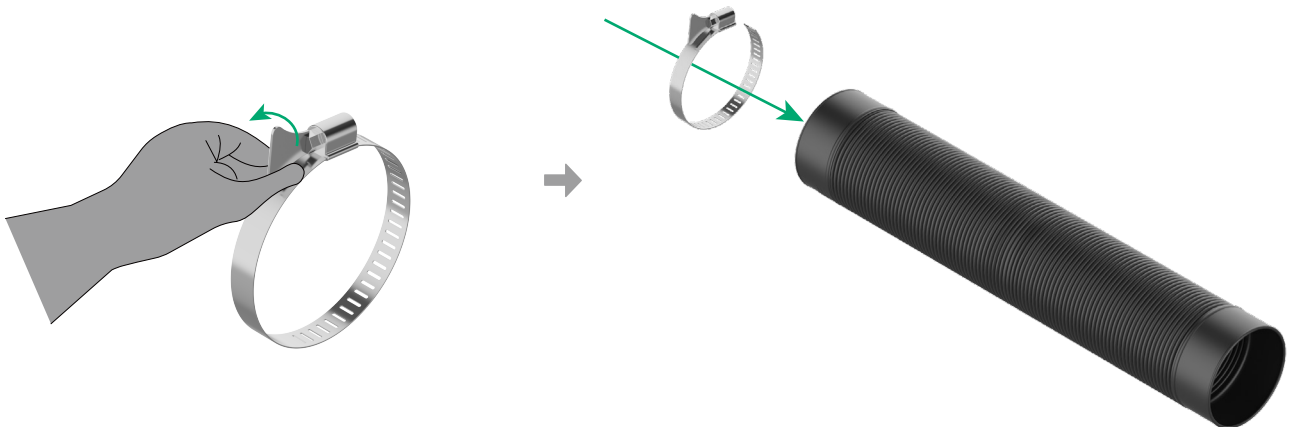
L'extrémité supérieure des arbres linéaires arrière doit être entièrement enduite de graisse.



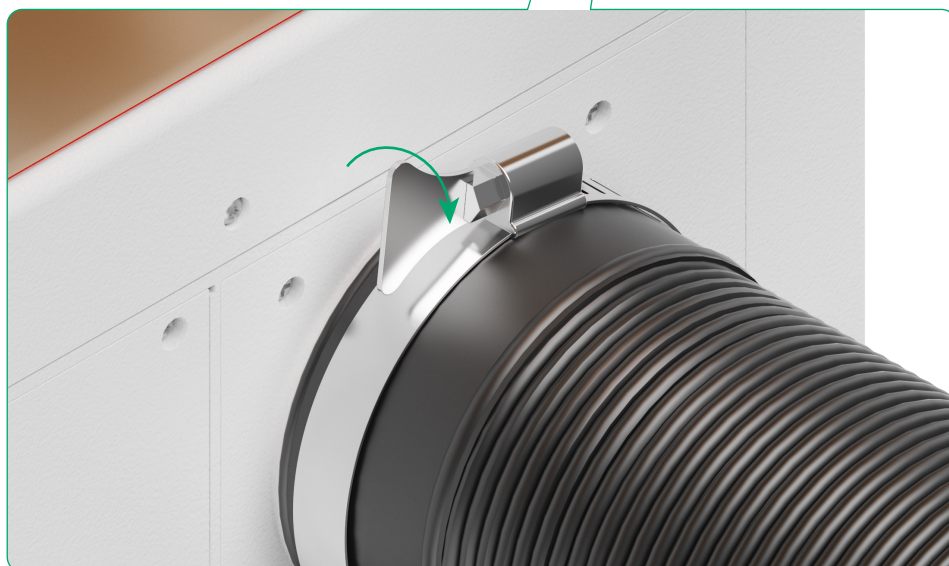
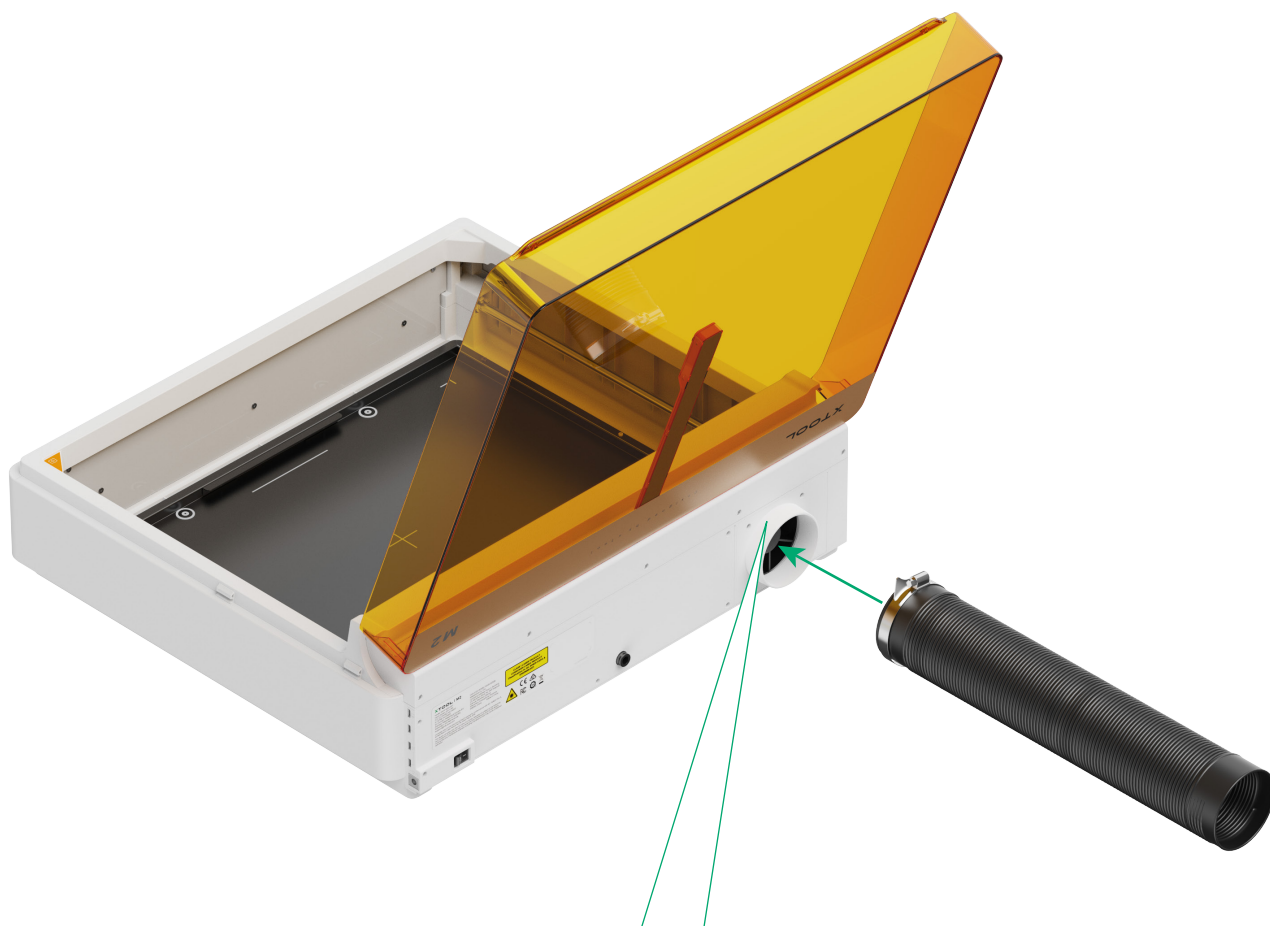
Lorsque vous appliquez soigneusement de la graisse sur l'arbre linéaire arrière, abaissez complètement la plaque de fixation du module, puis relâchez-la. Répétez cette opération trois fois.

3 Installez le conduit d'évacuation des fumées

(1) Desserrez le loquet de la pince, puis fixez-la sur le tuyau d'évacuation des fumées.



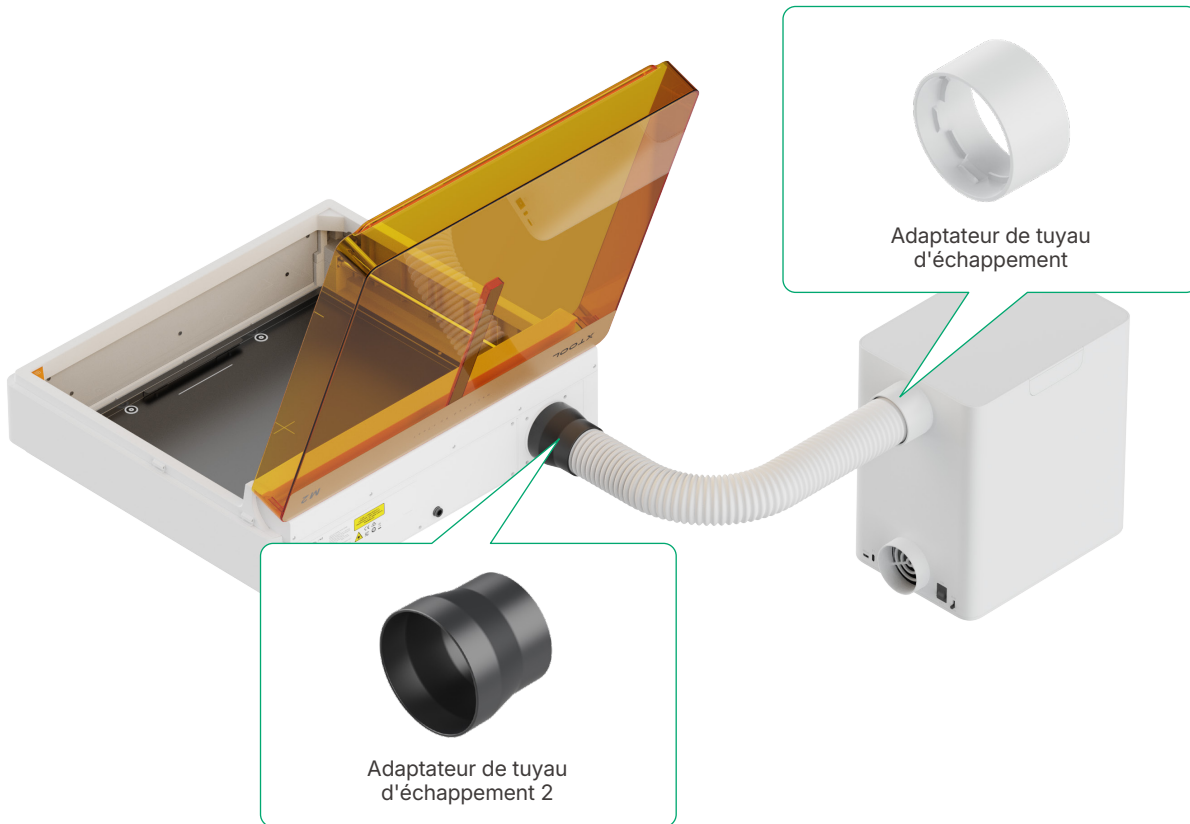
(2) Installez le tuyau d'évacuation des fumées et serrez le loquet du collier de serrage.



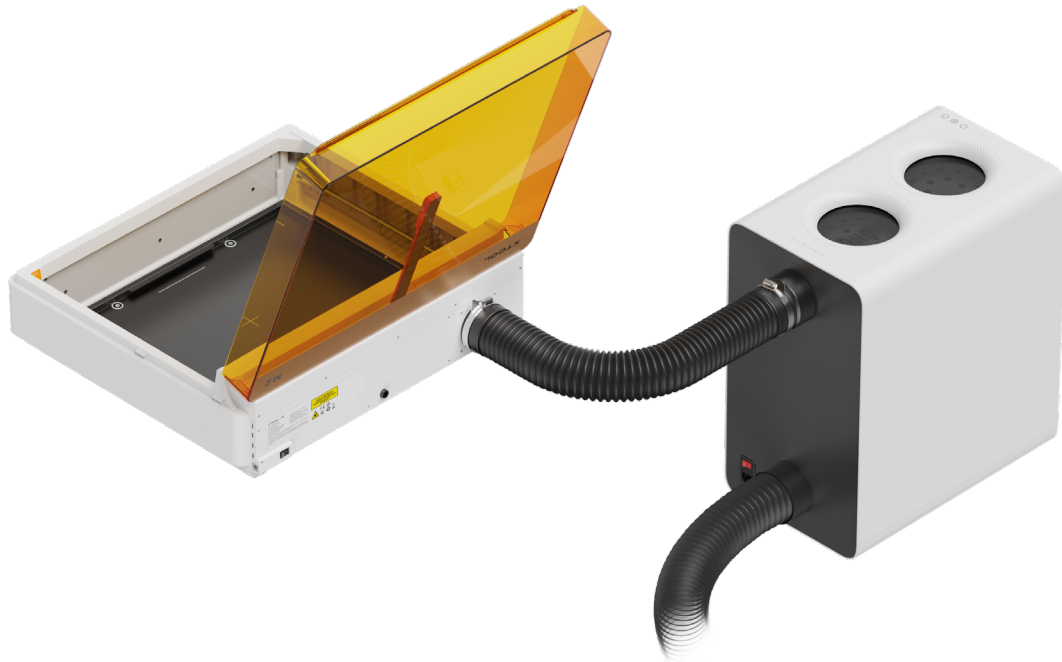


L'appareil peut dégager de la fumée, de la poussière ou des gaz nocifs pendant son fonctionnement. Il est recommandé d'installer un tuyau d'évacuation de la fumée et de le raccorder à un purificateur d'air, ou de diriger la sortie de fumée vers l'extérieur, par la fenêtre.

Évacuez la fumée par le purificateur d'air

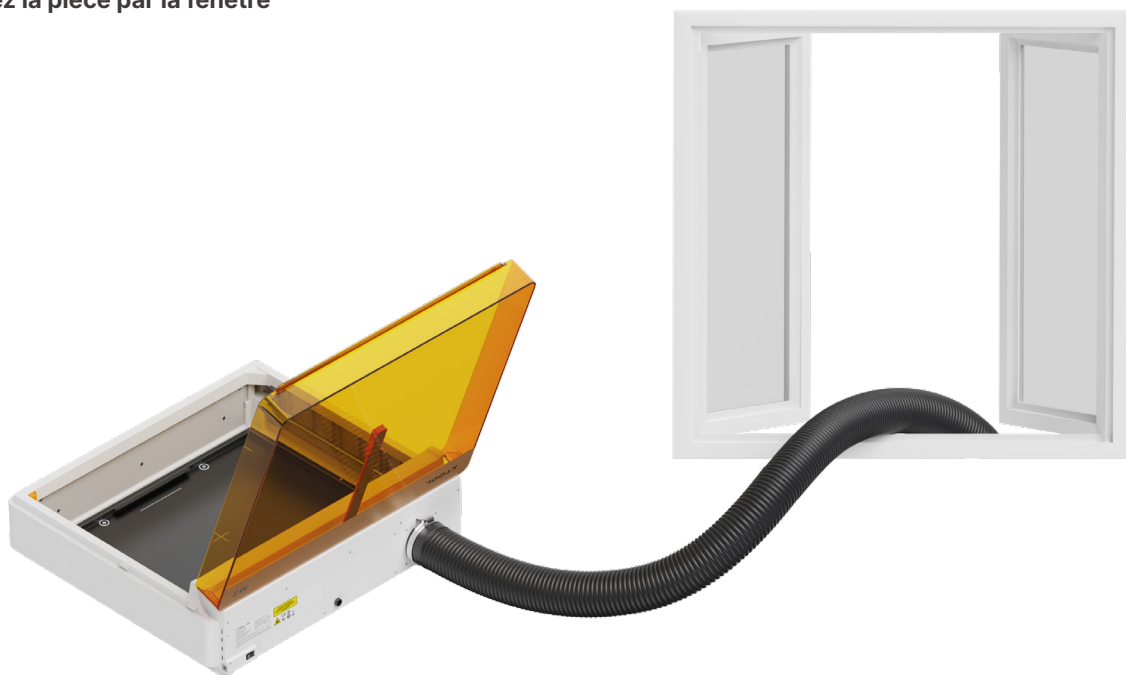


Si vous avez acheté le purificateur de fumée de bureau, rendez-vous sur support.xtool.com/replacement-parts?from=support_home pour installer les adaptateurs de tuyau.



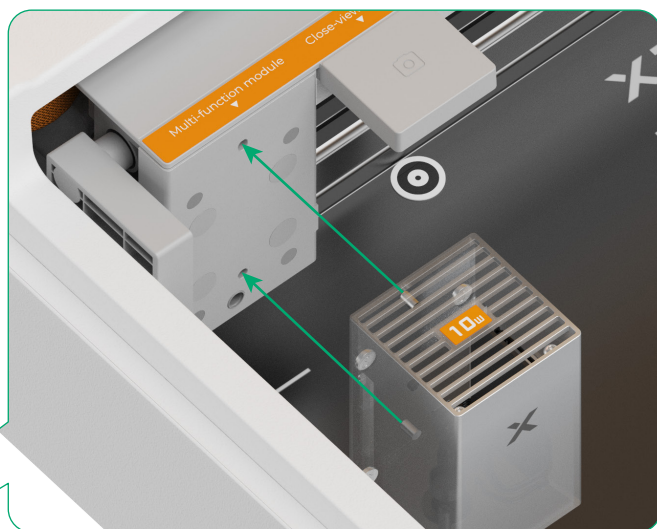
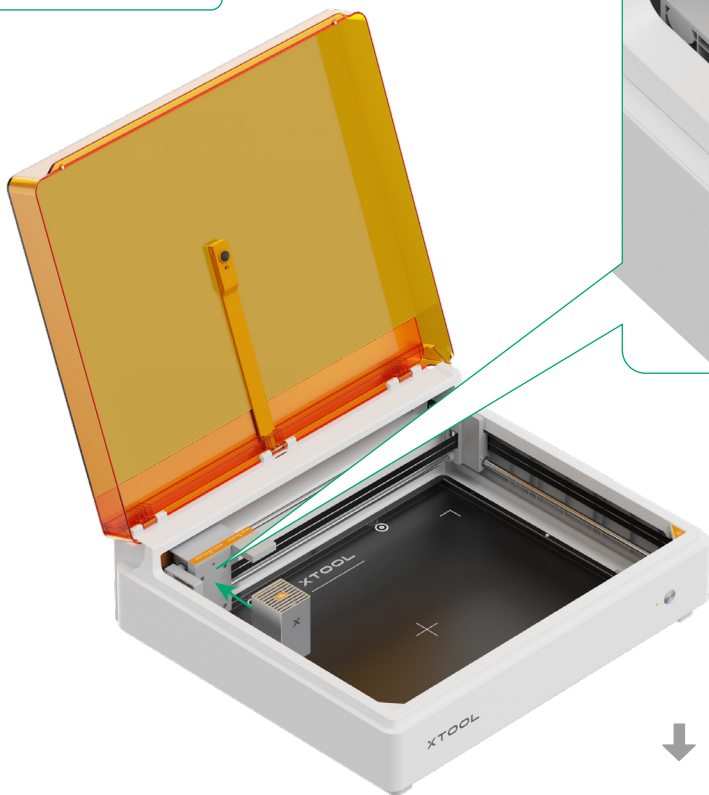
Pour en savoir plus sur le xTool SafetyPro™ AP2, rendez-vous sur support.xtool.com/product/53.

Aérez la pièce par la fenêtre

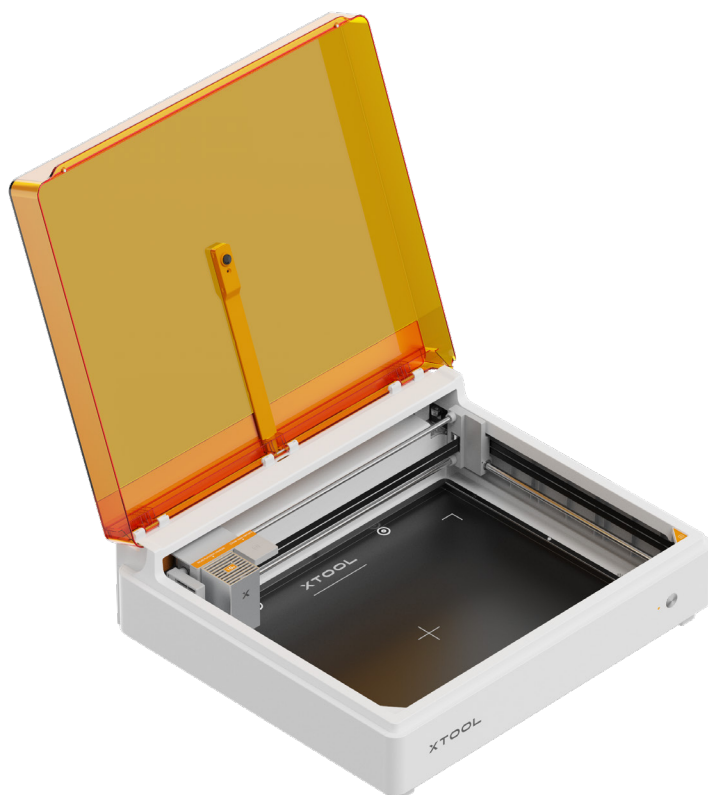


4 Installez le module laser

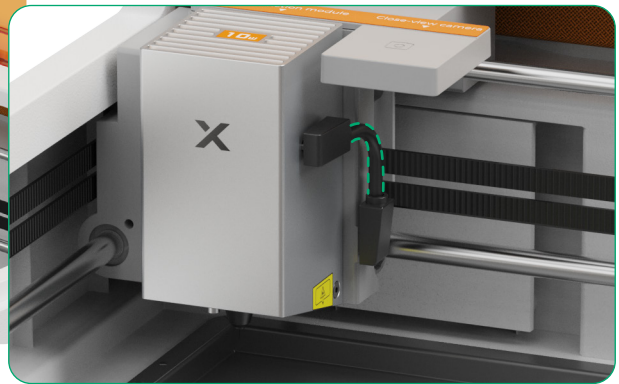
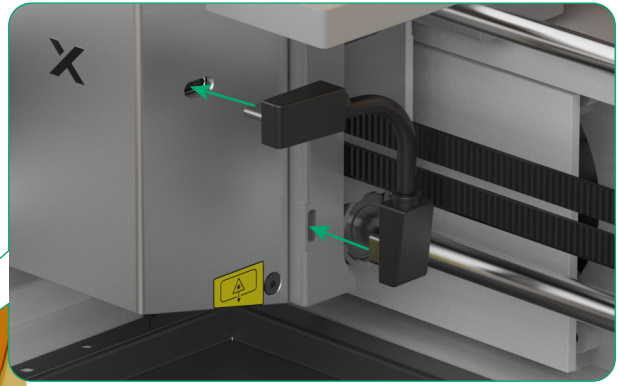
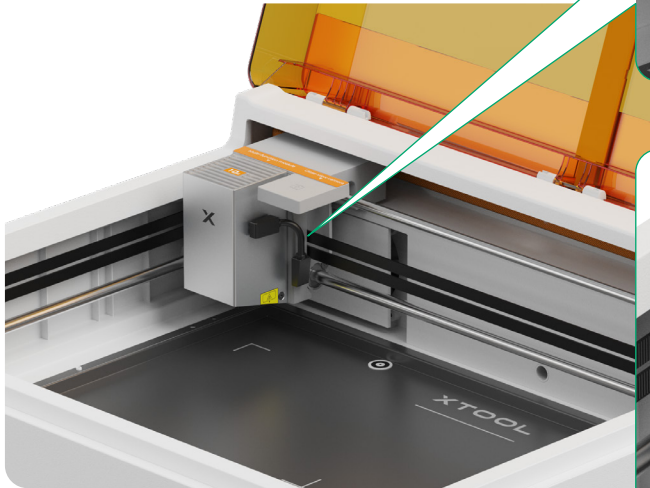
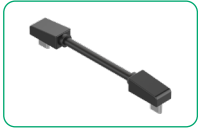
(1)



Lors de l'installation du module laser, les deux ergots de positionnement situés à l'arrière de celui-ci doivent être alignés avec le support du module multifonction.

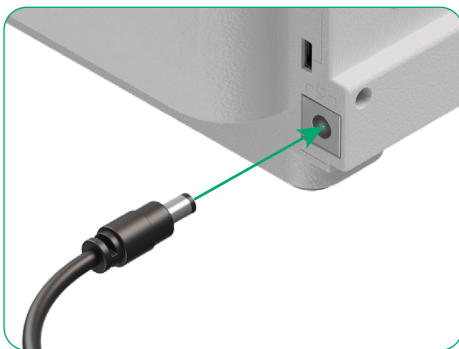
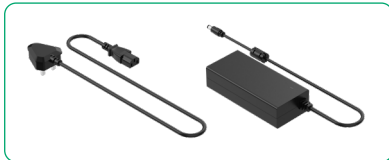


(2)

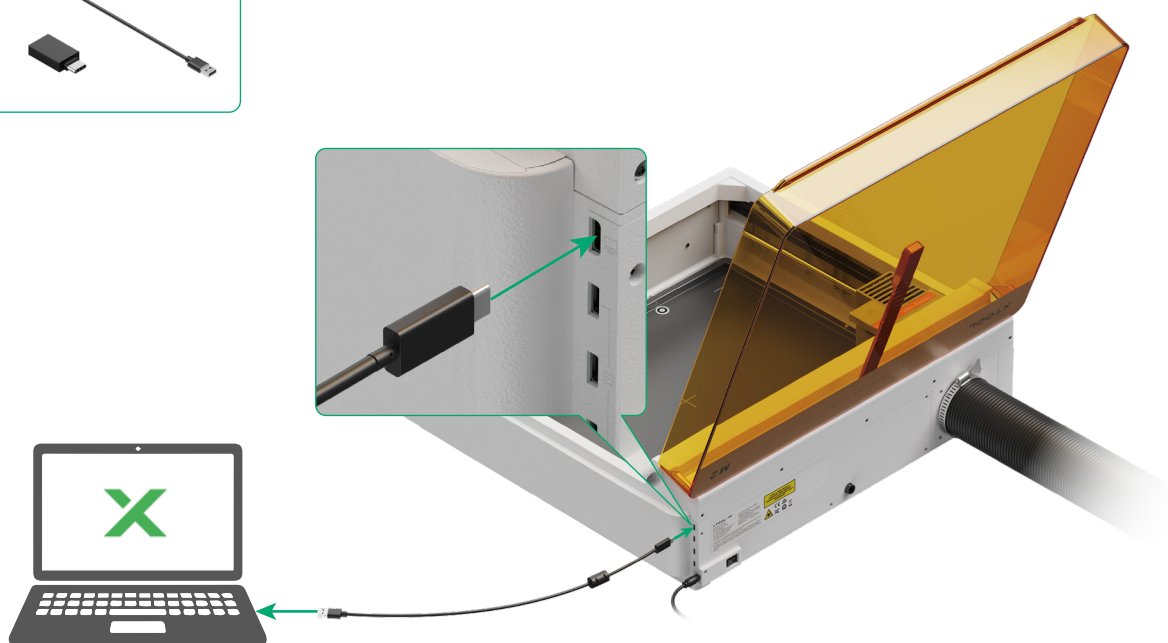


Assurez-vous que le câble est placé à proximité du module laser.

5 Branchez l'appareil à une source d'alimentation et mettez-le sous tension



2 Connectez xTool M2 à votre ordinateur



Pour plus d'informations sur l'utilisation de l'xTool M2 avec le logiciel, rendez-vous sur support.xtool.com/article/2807.
Pour plus d'informations sur le logiciel et les projets, rendez-vous sur support.xtool.com/academy

Fixez le matériau

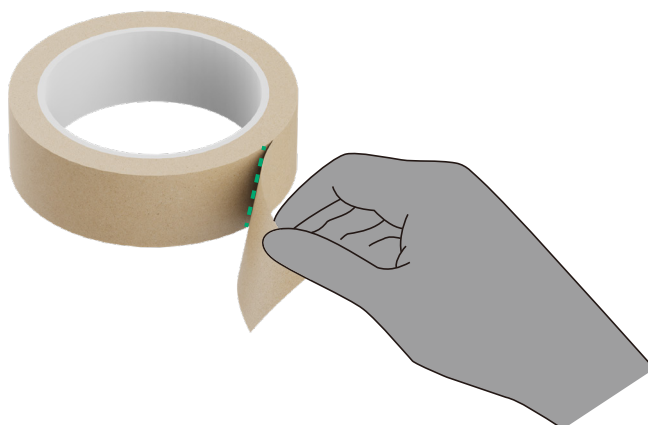


Avant de fixer le matériau, nettoyez la plaque de base afin de vous assurer que sa surface est lisse et plane. Cela permet d'éviter que le matériau ne se déforme ou ne se tache à cause de débris ou de salissures présents sur la plaque de base.

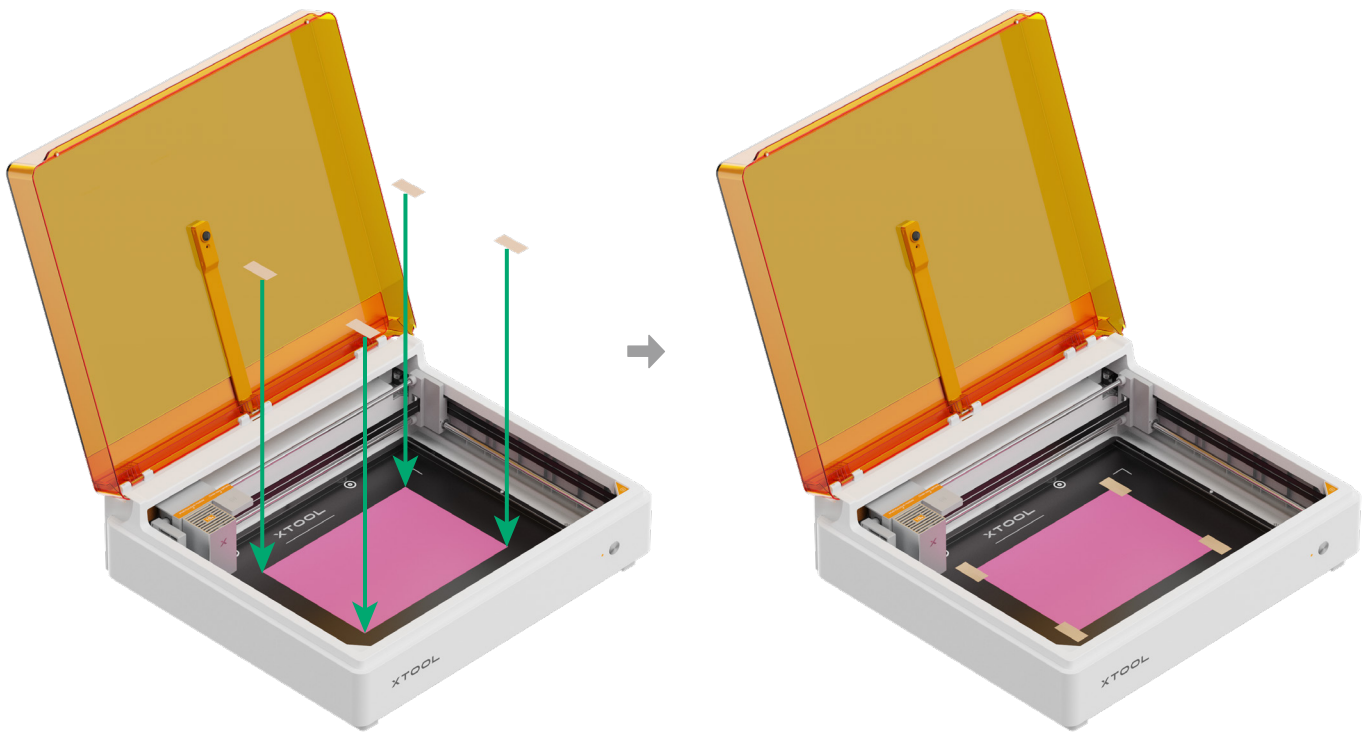
Impression jet d'encre ou gravure laser sur des matériaux de $0 < H \leq 1,5$ mm : fixer avec du ruban adhésif



1

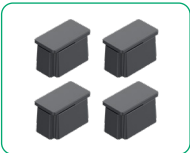


2 Fixez le matériau sur la plaque de base à l'aide de ruban adhésif



Lorsque vous utilisez l'impression à jet d'encre, quelle que soit l'épaisseur du support, il est recommandé de le fixer à l'aide de ruban adhésif afin d'éviter que le module d'impression à jet d'encre n'entre en collision avec le support.

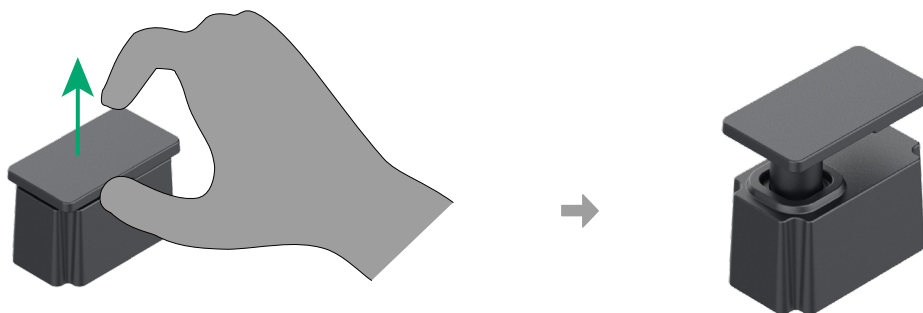
Découpe au laser de matériaux de $0 < H \leq 6$ mm : les maintenir en place à l'aide de fixations magnétiques



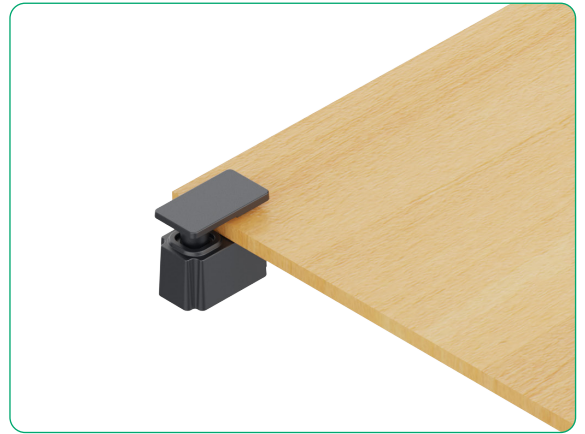
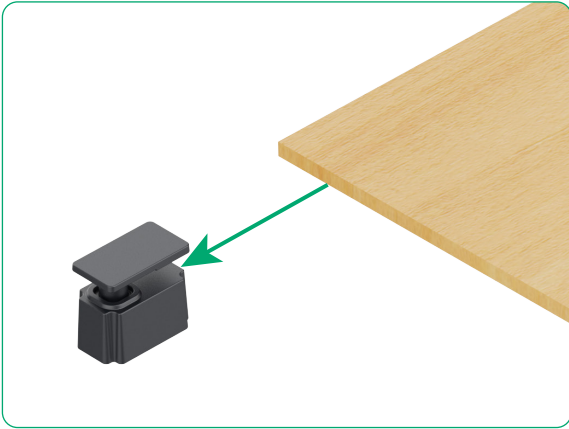
■ Pour obtenir de meilleurs résultats de découpe, soulevez le matériau à l'aide de quatre fixations magnétiques. Cela permet de laisser suffisamment d'espace sous le matériau pour l'évacuation des fumées.

■ Pour découper des matériaux souples (comme du papier, du tissu fin, etc.), fixez-les sur la plaque de base à l'aide de ruban adhésif ou d'un gabarit sur mesure.

1



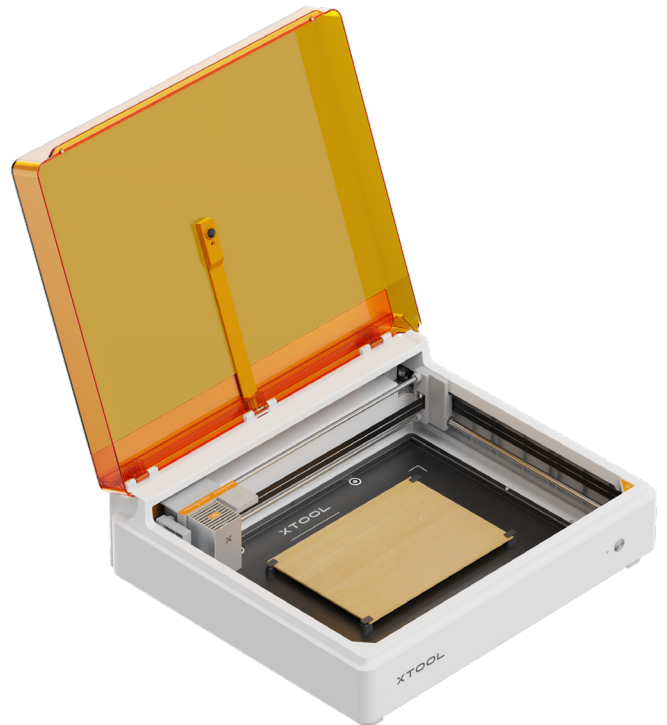
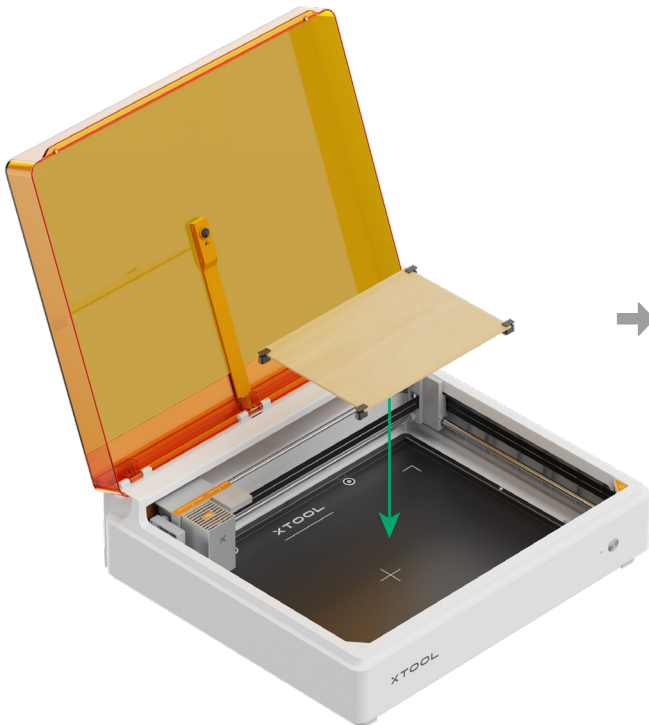
2



Installez les trois autres fixations magnétiques de la même manière.

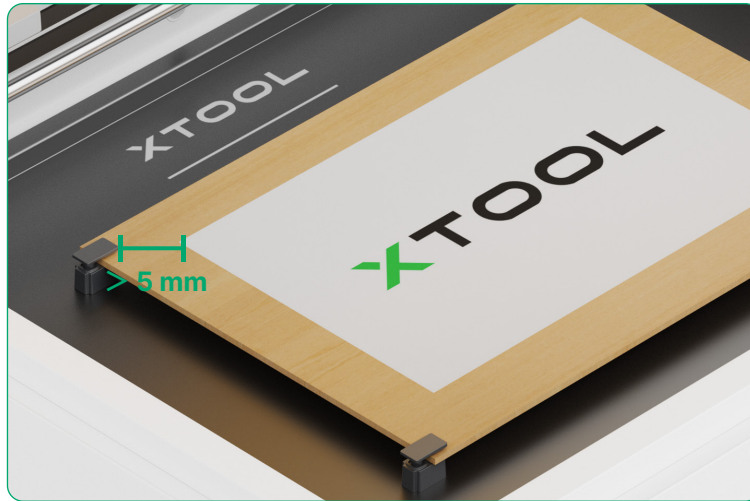


3





Pour éviter que le faisceau laser n'endommage les fixations magnétiques, veillez à ce que les bords des objets à traiter soient situés à une distance d'au moins 5 mm des fixations magnétiques.

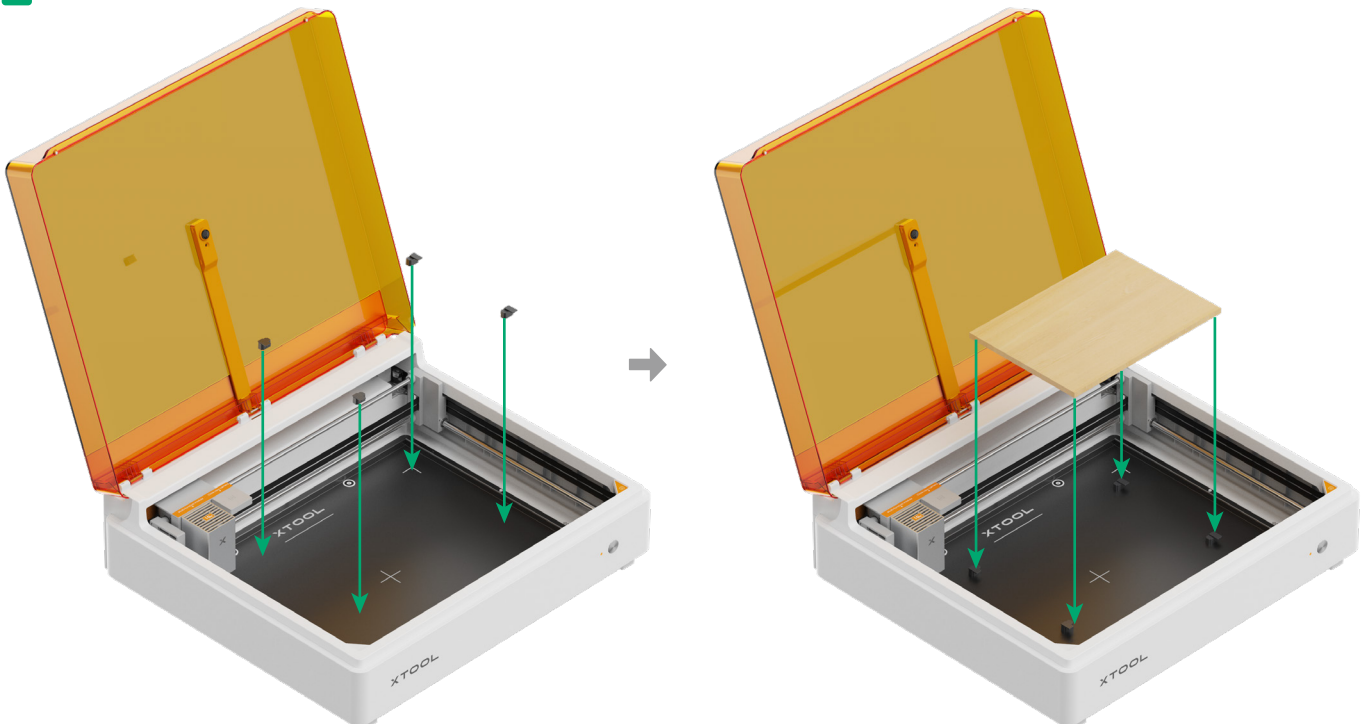


Découpe au laser de matériaux de $6 \text{ mm} \leq H \leq 16 \text{ mm}$: les maintenir en place à l'aide de fixations magnétiques

1

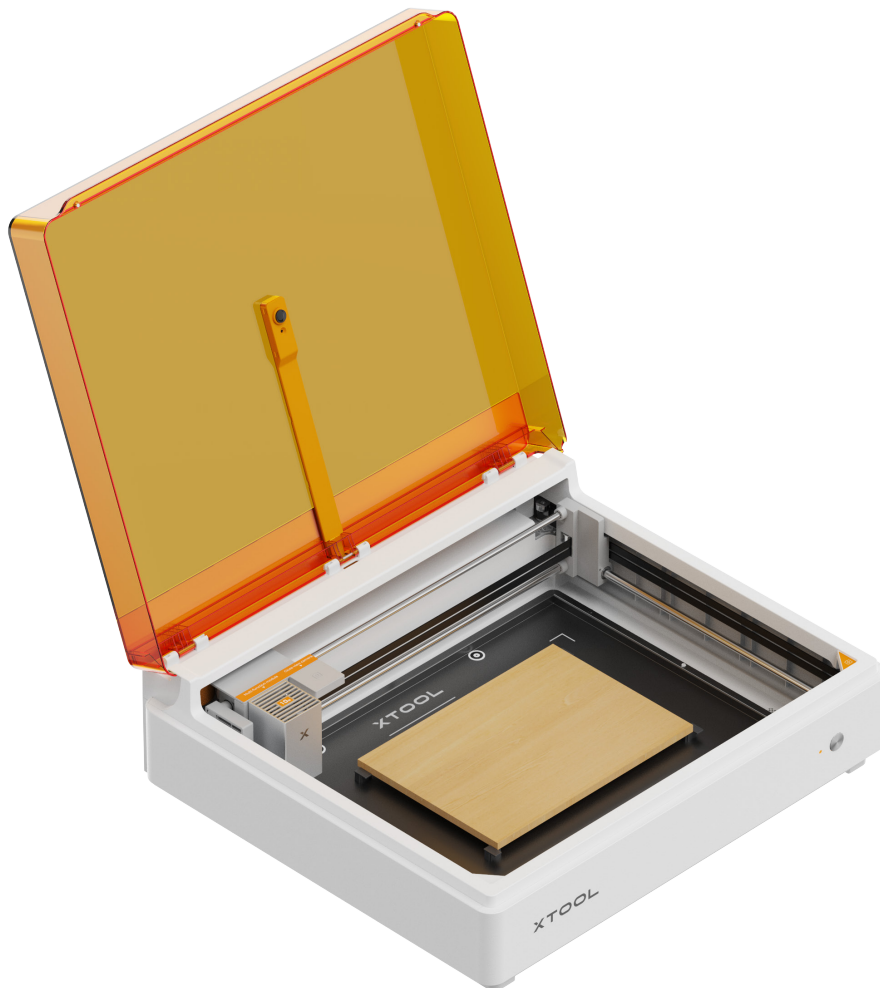


2





Ne placez pas la pièce à usiner sur la surface supérieure du dispositif de fixation magnétique.



Gravure au laser de matériaux courbes

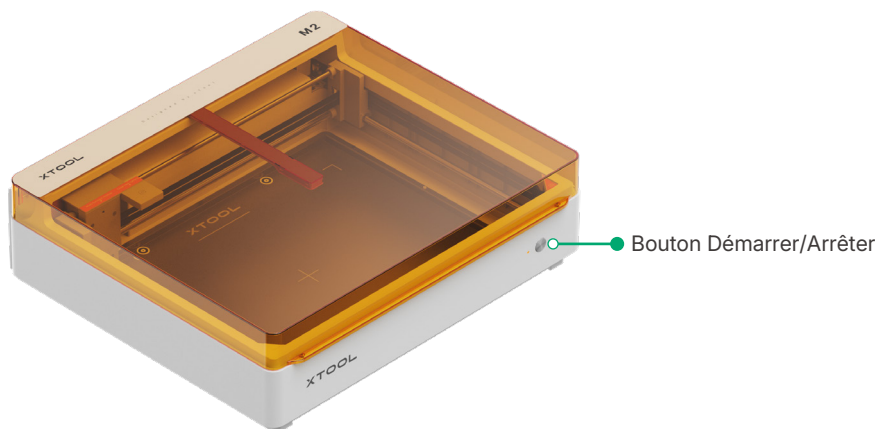
Pour garantir la précision des mesures de distance, utilisez du ruban adhésif ou un gabarit sur mesure pour fixer le matériau à la plaque de base.

Comprendre le voyant et le bouton Marche/Arrêt

Comprendre l'indicateur

État du buzzer	État de l'indicateur	État de l'appareil
/	Clignotement blanc lent	Initialisation
/	Respirer le blanc	Mode veille
/	Clignotant bleu	Configuration du réseau
/	Bleu uni	Veillez patienter, l'appareil n'est pas connecté au logiciel
/	Clignotement jaune lent	Encadrement
/	Jaune uni	Mise au point
/	Jaune uni	Automatisation
/	Clignotement vert lent	Traitement
/	Vert uni	Traitement en pause
/	Violet uni	Mise à jour du micrologiciel
/	Clignote lentement en violet	Calibrage
Une seule fois	/	Couvercle fermé
Une seule fois	Blanc uni	Veillez patienter, l'appareil est en cours de connexion au logiciel
Une seule fois	Vert uni	Prêt à se mettre au travail
En sonnant trois fois	/	Une exception s'est produite
Continuer à sonner	Clignotement rouge rapide	Détection d'exceptions liées aux flammes secondaires et tertiaires

Comprendre le fonctionnement du bouton Marche/Arrêt



État de l'appareil	État du bouton en cas d'appui bref	État du bouton en cas d'appui long	État du bouton après un double-clic
en veille	/	/	Effectuer un traitement hors ligne
en veille	/	Accédez à la configuration réseau	Effectuer un traitement hors ligne
Passer en mode veille	Allumez l'appareil pour que la lumière d'appoint s'allume	Allumez l'appareil pour que la lumière d'appoint s'allume	Allumez l'appareil pour que la lumière d'appoint s'allume
Configuration du réseau	/	Quitter la configuration réseau	/
Passer à l'automatisation	/	Automatisation des sorties	/
Commencer à encadrer	/	Cadre de sortie	/
Prêt pour le traitement	Lancer le traitement	Annuler le traitement	/
Traitement en cours...	Traitement en pause	Annuler le traitement	/
Traitement en pause	Poursuivre le traitement	Annuler le traitement	/
Étalonnage	/	Annuler l'étalonnage	/

Entretien

Entretien de l'appareil

1 Nettoyez la plaque de base

Méthodes de nettoyage

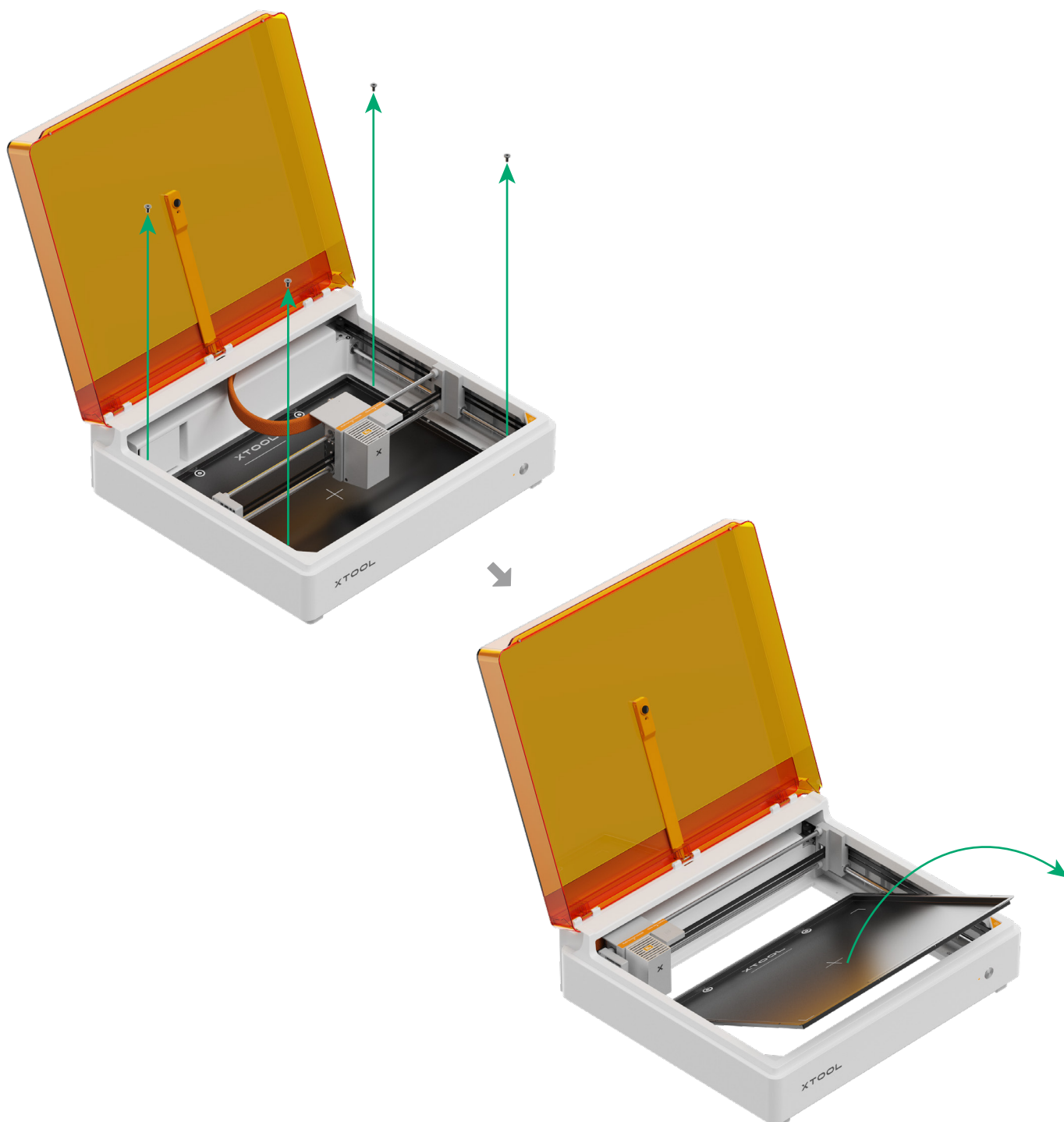


Tournevis à six pans



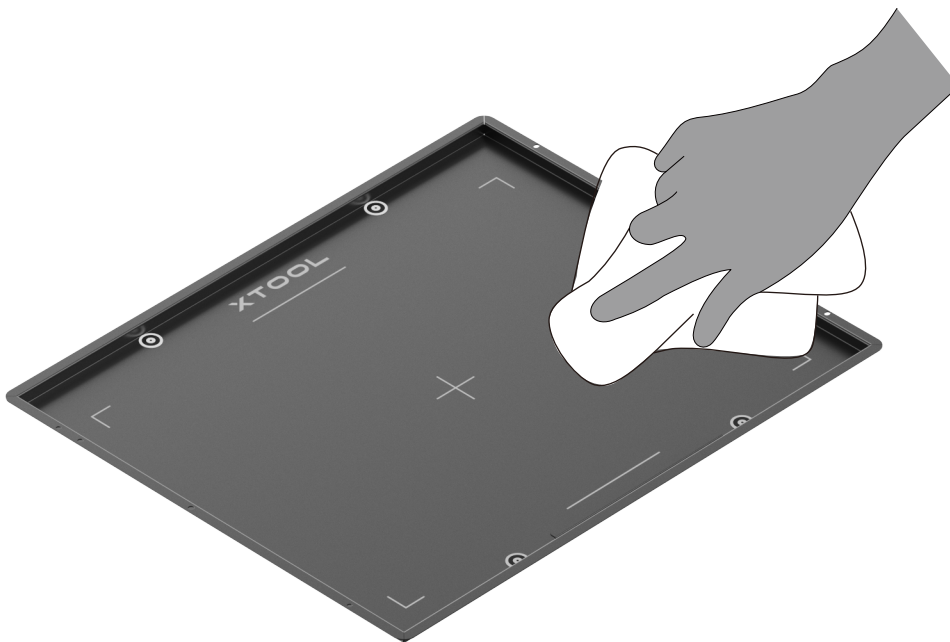
Nettoyez régulièrement les résidus présents dans l'appareil afin d'éviter qu'ils ne se coincent dans le ventilateur, ce qui pourrait obstruer l'évacuation de l'air et provoquer un incendie.

(1) Éteignez l'appareil et retirez la plaque de base.



(2) Imbibez un chiffon de liquide vaisselle et essuyez la plaque de base.

(3) Essuyez la plaque de base avec un chiffon sec ou un mouchoir en papier.



2 Nettoyez le ventilateur d'extraction

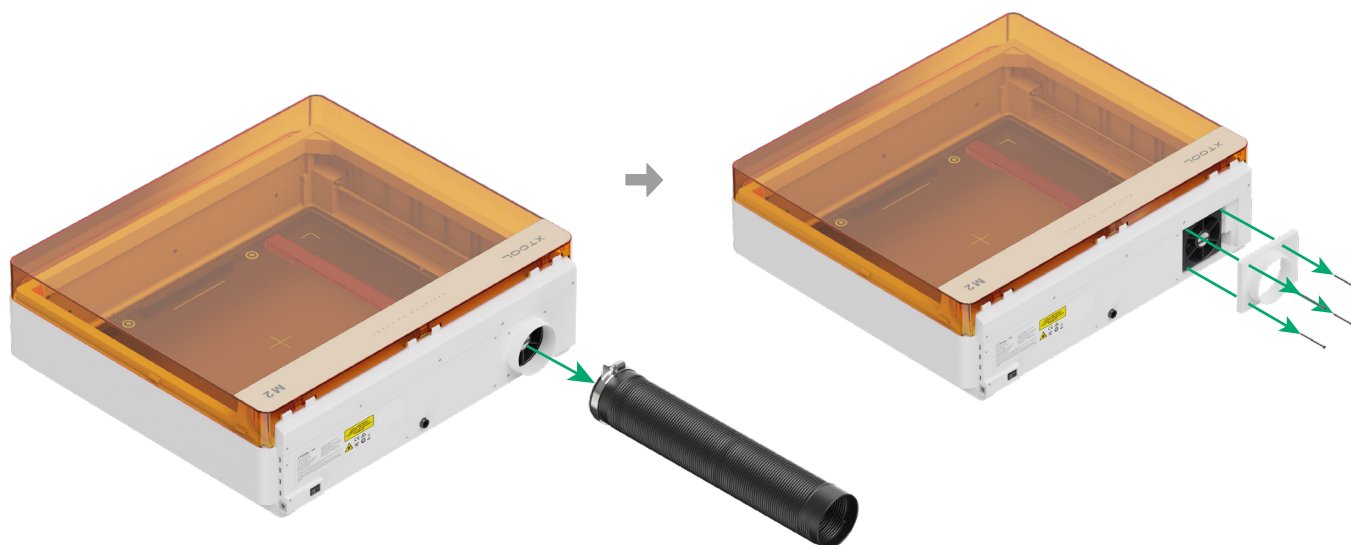
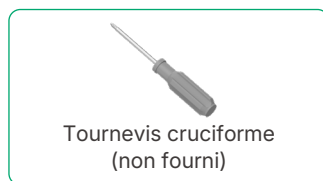


Le nettoyage du ventilateur d'extraction permet :

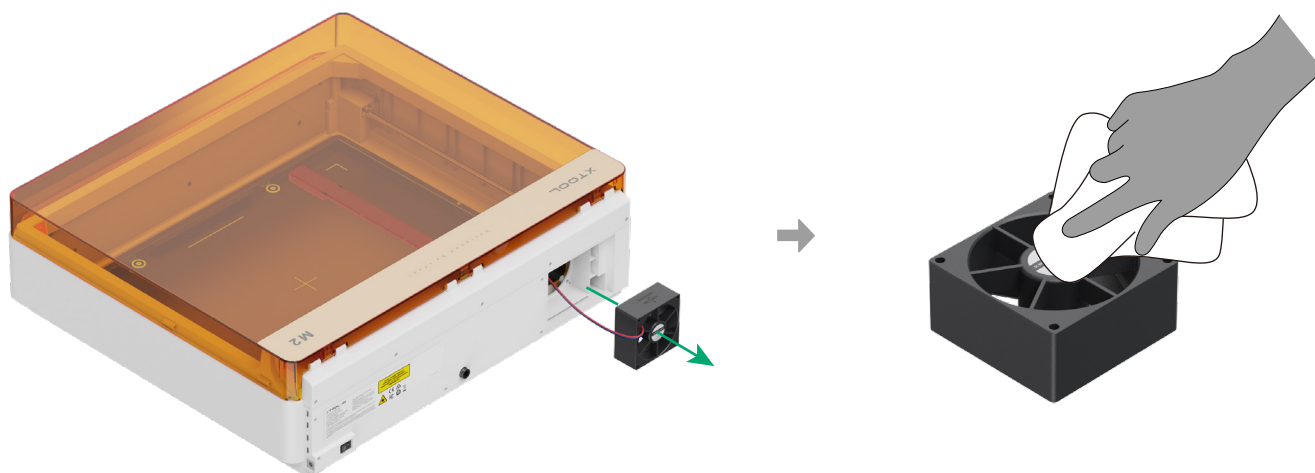
- Maintenir l'efficacité du refroidissement : la propreté du ventilateur d'extraction a une incidence sur sa vitesse de rotation et son efficacité de refroidissement. Une accumulation excessive de poussière et de saleté dans l'appareil entrave la circulation de l'air et réduit l'efficacité de la dissipation thermique, ce qui peut entraîner une surchauffe de l'appareil et nuire à son bon fonctionnement.
- Prolonger sa durée de vie : en gardant votre ventilateur d'extraction propre, vous évitez une usure prématurée. La poussière et la saleté peuvent entraîner une rotation irrégulière, ce qui augmente l'usure et réduit la durée de vie du ventilateur.

Étapes de nettoyage

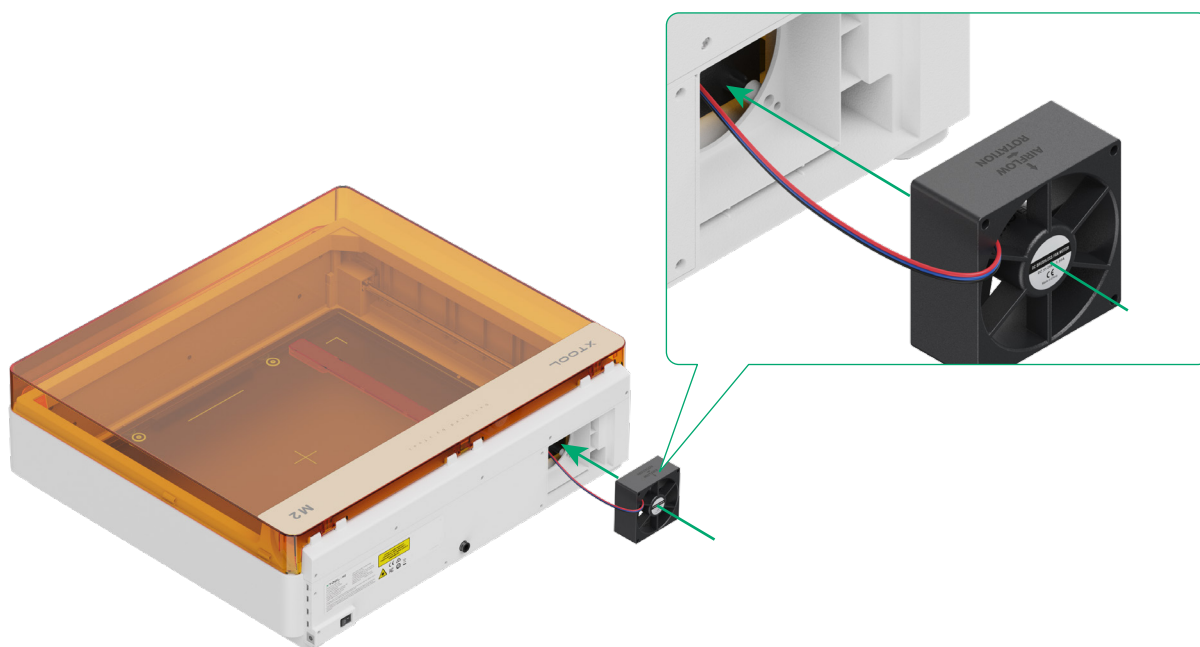
(1) Éteignez l'appareil, puis retirez le tuyau d'évacuation des fumées et son capuchon.



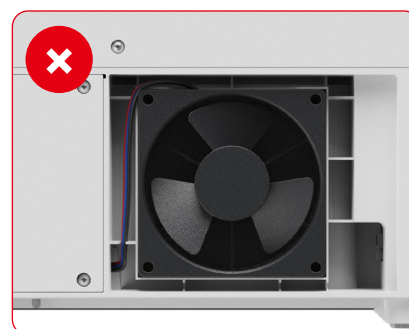
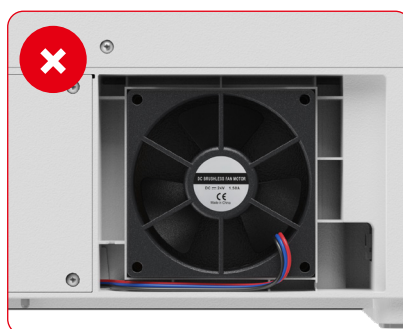
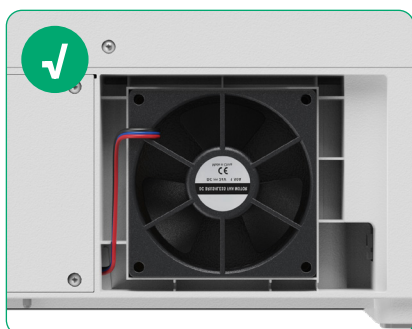
(2) Nettoyez le ventilateur à l'aide d'un mouchoir en papier ou d'un coton-tige imbibé d'eau claire ou d'alcool.



(3) Remettez le ventilateur d'extraction en place en respectant le sens de circulation de l'air indiqué, en veillant à ce que l'air soit évacué vers l'extérieur de l'appareil.

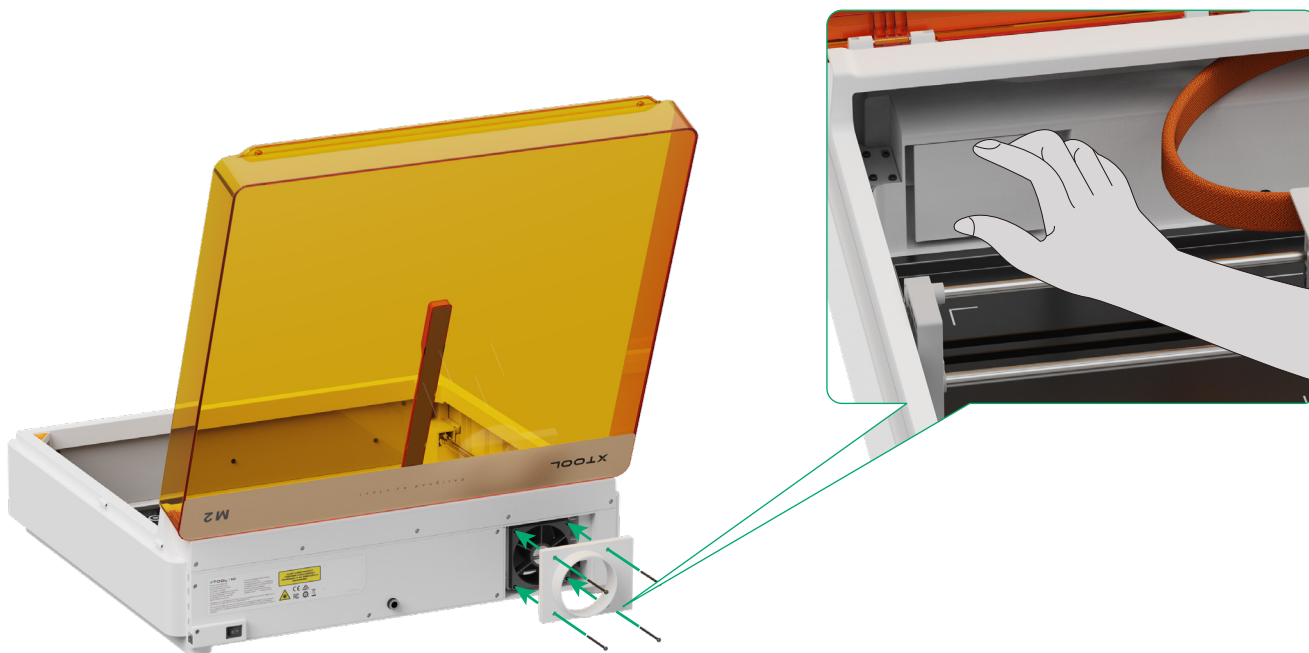


- Veillez à débrancher le câble de la carte de commande principale pendant le nettoyage.
- Veillez à bien rebrancher le câble après le nettoyage et évitez de tirer dessus avec trop de force.



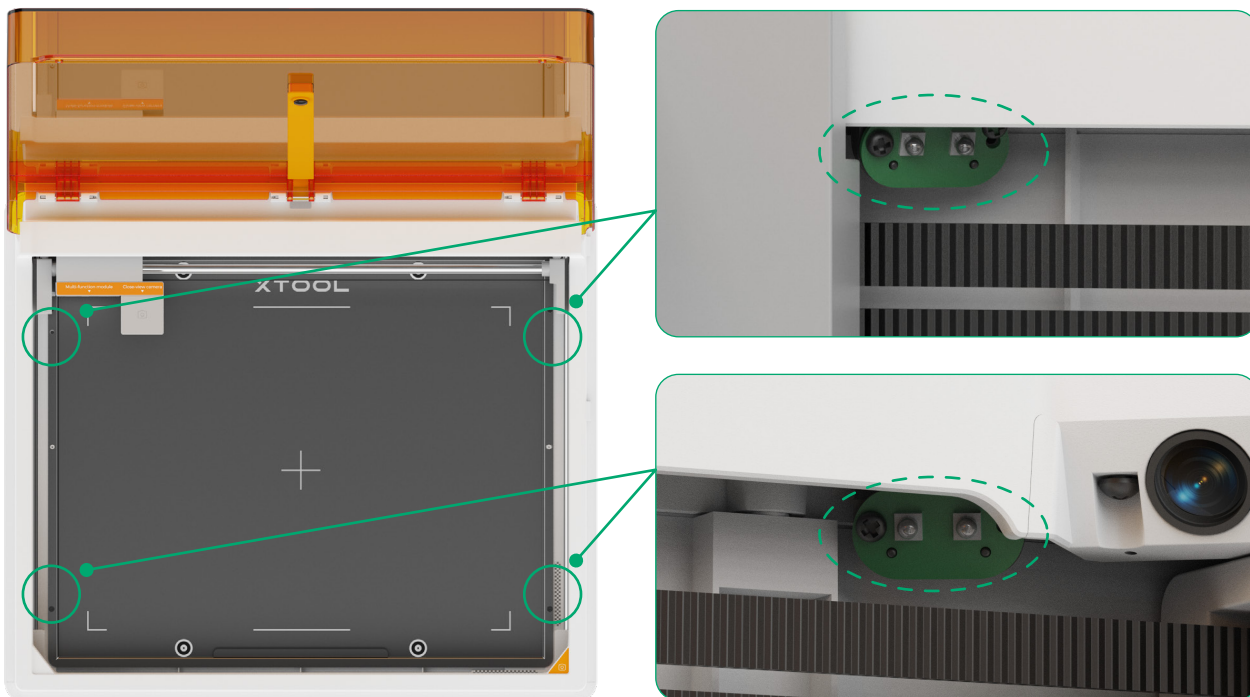
(4) Remettez le tuyau d'évacuation des fumées en place sur l'appareil. Sinon, des rayons laser pourraient s'échapper et vous risqueriez de vous blesser aux mains si vous touchez le ventilateur.

Lors de la pose du cache-échappement, maintenez en même temps le cache intérieur en place avec la main.



3 Nettoyez la lampe d'appoint

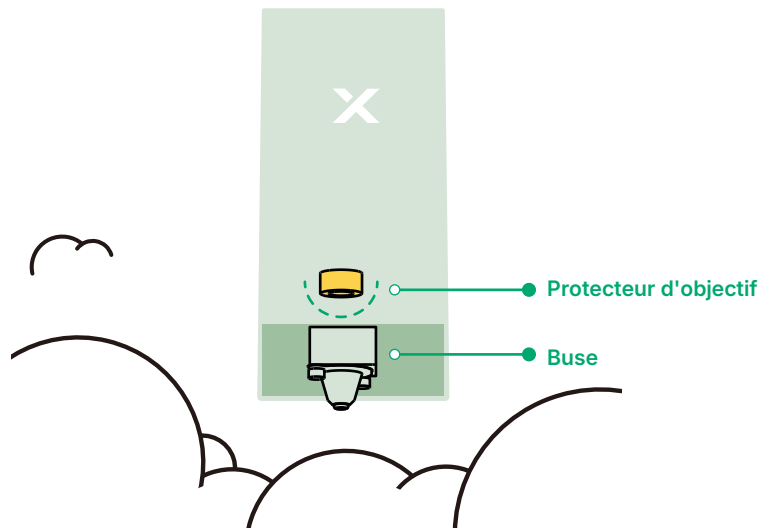
- Nettoyez régulièrement la poussière accumulée sur la lampe d'appoint afin d'éviter toute surchauffe et tout risque de grillage.
- Évitez d'utiliser des serviettes trop humides pour nettoyer la lampe d'appoint, car l'humidité pourrait s'y infiltrer et provoquer un court-circuit.



Entretien du module laser

1 Nettoyez le cache-objectif et la buse

Le traitement au laser génère souvent une grande quantité de fumée, qui peut encrasser le cache-lentille ou obstruer la buse. Si ces éléments ne sont pas nettoyés rapidement, la puissance du laser risque de diminuer et le module laser peut être endommagé.



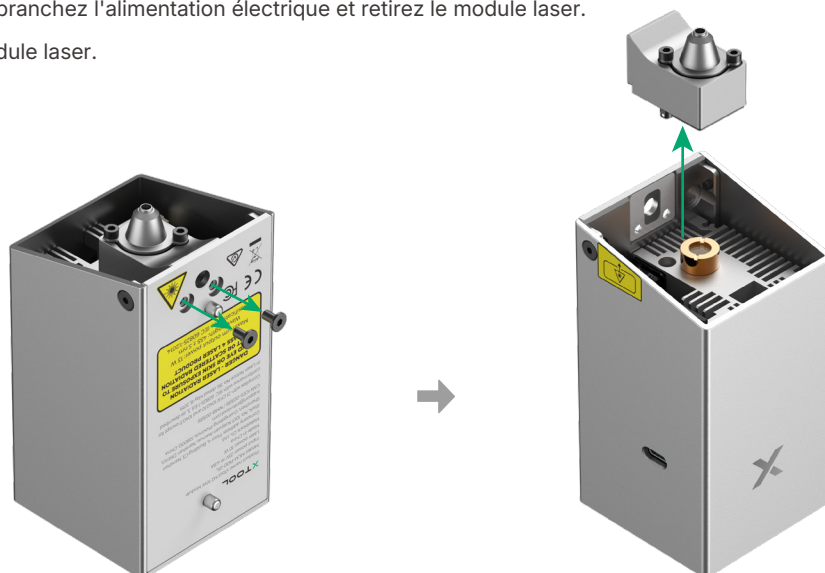
Entretien

- Évitez les rayures : la surface du protecteur d'objectif est fragile et peut facilement se rayer. Lors de la pose, du remplacement ou du nettoyage du protecteur d'objectif, faites très attention et évitez que des objets pointus n'entrent en contact avec celui-ci.
- Environnement de travail : des conditions environnementales défavorables peuvent accélérer le vieillissement et l'usure du cache-objectif. Veillez donc à ce que l'intérieur de l'appareil reste sec, exempt de poussière et de gaz corrosifs, et assurez-vous que le ventilateur d'extraction fonctionne correctement.
- Vérification régulière : vérifiez régulièrement que le cache-objectif est bien fixé. S'il est desserré ou déplacé, remettez-le en place et fixez-le sans tarder.
- Nettoyage régulier : le cache-lentille peut accumuler de la poussière, de la saleté ou d'autres impuretés qui réduisent le taux de transmission du laser. Vous devez le nettoyer régulièrement.
- Remplacement régulier : un cache-lentille trop usé peut réduire le taux de transmission du laser, voire entraîner des dysfonctionnements de l'appareil. Vous devez le remplacer régulièrement en fonction de l'utilisation de l'appareil et de l'état d'usure du cache-lentille.

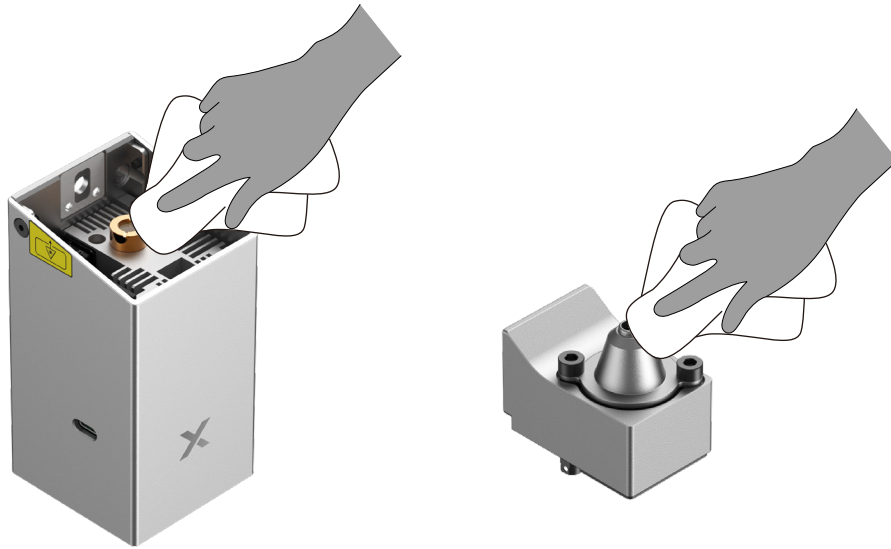
Étapes de nettoyage

Lorsque le logiciel affiche un rappel de nettoyage, suivez les étapes indiquées pour nettoyer le cache-objectif et la buse.

- (1) Éteignez l'appareil, débranchez l'alimentation électrique et retirez le module laser.
- (2) Retirez la buse du module laser.



(3) Utilisez un chiffon non pelucheux ou un coton-tige imbibé d'alcool pour nettoyer successivement le cache-objectif et la buse.



Grâce au système d'assistance pneumatique, vous pouvez nettoyer le module laser moins souvent.

2 Nettoyez le ventilateur d'extraction

Le nettoyage du ventilateur d'extraction permet :

- Évitez la surchauffe et protégez le module laser. Pendant le traitement, le module laser génère une grande quantité de chaleur. Le ventilateur aide à dissiper cette chaleur, ce qui permet de maintenir la température de fonctionnement du module laser dans une plage de sécurité. Si le ventilateur accumule trop de poussière ou s'il est obstrué, l'efficacité de la dissipation thermique diminue, et le module laser risque d'être endommagé par surchauffe.
- Prévenir les dysfonctionnements électriques ou les risques d'incendie. L'accumulation de poussière nuit non seulement à la dissipation de la chaleur, mais augmente également le risque de pannes électriques ou de courts-circuits, en particulier dans les environnements à haute température. Le nettoyage du ventilateur réduit l'accumulation de poussière, diminue les risques potentiels et garantit un fonctionnement sûr de l'appareil.

Étapes de nettoyage



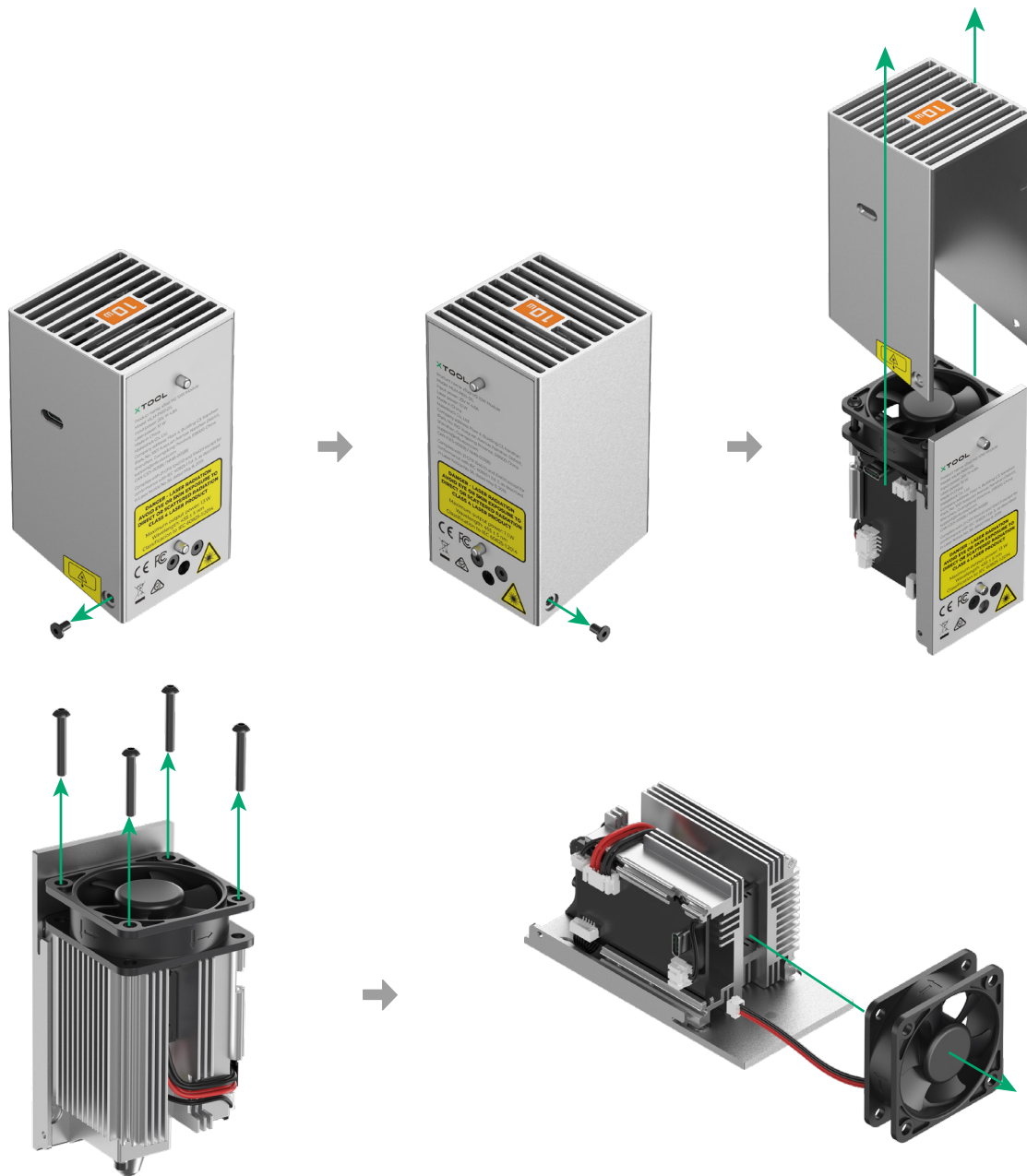
- Veillez à débrancher le câble de la carte de commande principale pendant le nettoyage. Évitez d'utiliser des chiffons trop humides, car l'humidité excessive pourrait s'infiltrer dans l'appareil et provoquer un court-circuit dans le circuit électrique, ce qui risquerait d'endommager la carte de commande principale du laser.
- Veillez à bien rebrancher le câble après le nettoyage et évitez de tirer dessus avec trop de force.



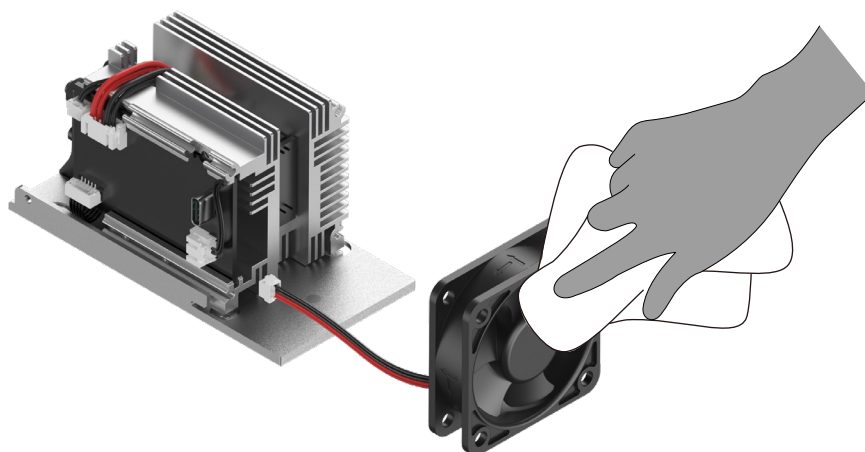
Tournevis à six pans

(1) Éteignez l'appareil, débranchez l'alimentation électrique et retirez le module laser.

(2) Retirez le ventilateur d'extraction du module laser.



(3) Utilisez un chiffon non pelucheux ou un coton-tige imbibé d'eau claire ou d'alcool pour nettoyer le ventilateur.



Pour plus d'informations sur l'entretien de la xTool M2, rendez-vous sur support.xtool.com/product/93.

Utilisez le module d'impression jet d'encre CMYK xTool M2 avec l'xTool M2

Cliquez ici pour consulter la page support.xtool.com/article/2817

Utilisez l'accessoire rotatif xTool 3 Lite avec l'xTool M2

Cliquez ici pour consulter la page support.xtool.com/article/2920

XTOOL