

XTOOL

โมดูลพิมพ์สี xTool M2 CMYK



คำชี้แจง	01
รายการอุปกรณ์	01
วิธีการติดตั้งตลับหมึก	02
วิธีการติดตั้งโมดูลพ่นหมึก xTool M2 CMYK	06
การดูแลรักษา	09
คำแนะนำด้านความปลอดภัย	11
บริการหลังการขาย	11

คำชี้แจง

ขอบคุณที่เลือกใช้ผลิตภัณฑ์ xTool

หากคุณใช้ผลิตภัณฑ์นี้เป็นครั้งแรก โปรดอ่านเอกสารประกอบทั้งหมดของผลิตภัณฑ์อย่างละเอียดเพื่อให้สามารถใช้งานได้อย่างถูกต้องและปลอดภัย หากมีการใช้งานที่ไม่เป็นไปตามคำแนะนำ หรือเกิดความเสียหายจากการใช้งาน ผิดวิธีหรือความเข้าใจคลาดเคลื่อน บริษัทของสงวนสิทธิ์ไม่รับผิดชอบต่อความเสียหายที่อาจเกิดขึ้น

บริษัทฯ ได้ตรวจสอบเนื้อหาของผู้มีอย่างละเอียดรอบคอบแล้ว แต่ไม่สามารถรับรองได้ว่าเนื้อหาจะถูกต้องครบถ้วนหรือปราศจากข้อผิดพลาดทั้งหมด

บริษัทฯ มุ่งมั่นในการพัฒนาและปรับปรุงผลิตภัณฑ์อย่างต่อเนื่อง จึงขอสงวนสิทธิ์ในการเปลี่ยนแปลงรายละเอียดของผลิตภัณฑ์ ซอฟต์แวร์ และเนื้อหาในคู่มือนี้โดยไม่ต้องแจ้งให้ทราบล่วงหน้า

คู่มือนี้มีวัตถุประสงค์เพื่อนำวิธีการใช้งานผลิตภัณฑ์อย่างถูกต้องเท่านั้น ไม่ได้ครอบคลุมรายละเอียดด้านการกำหนดค่าฮาร์ดแวร์หรือซอฟต์แวร์ หากต้องการข้อมูลเพิ่มเติม โปรดอ้างอิงจากสัญญาที่เกี่ยวข้อง (ถ้ามี) ใบรายการบรรจุภัณฑ์ หรือหรือปรึกษาผู้จัดการจำหน่ายของคุณ ภาพในคู่มือนี้มีไว้เพื่อเป็นข้อมูลอ้างอิงเท่านั้น และโปรดยึดถือผลิตภัณฑ์จริงเป็นหลัก

คู่มือนี้ได้รับการคุ้มครองตามกฎหมายและข้อบังคับเกี่ยวกับลิขสิทธิ์ ห้ามทำซ้ำ คัดลอก เผยแพร่ แปร หรือดัดแปลงเนื้อหา รูปภาพ หรือรูปแบบใด ๆ โดยไม่ได้รับอนุญาตเป็นลายลักษณ์อักษรจากบริษัทฯ

ผลิตภัณฑ์และคู่มืออาจมีการเปลี่ยนแปลง และการอัปเดตสามารถพบได้ที่ xtool.com

หากข้อมูลของผลิตภัณฑ์หรือคู่มือมีการเปลี่ยนแปลง

โปรดอย่าพยายามซ่อมแซมด้วยตนเองโดยไม่ได้ติดต่อฝ่ายสนับสนุนของ xTool ก่อน

รายการอุปกรณ์



โมดูลพ่นหมึก xTool M2 CMYK



ตลับหมึก



ฝาครอบด้านล่าง



ป้ายารักษาความชื้น



แผ่นยึดฝาครอบด้านล่าง



สกรู



การ์ดปรับเทียบ (A5)



แกนเพอร์โรต์

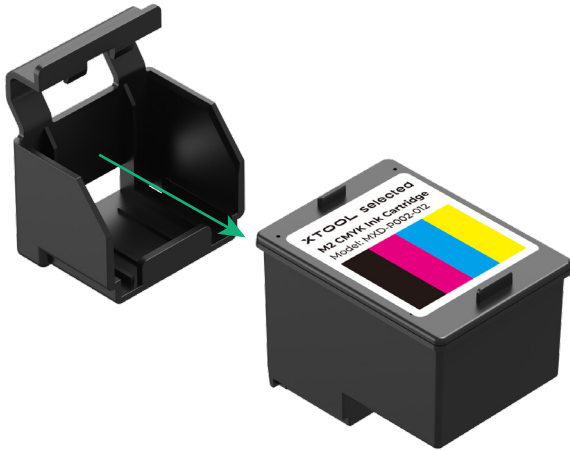


คู่มือการใช้งาน

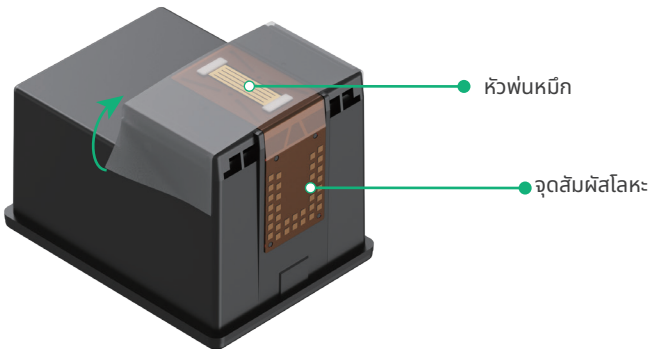
วิธีการติดตั้งลับหมึก

1 การเตรียมลับหมึก

(1) นำตลับหมึกออกจากบรรจุภัณฑ์

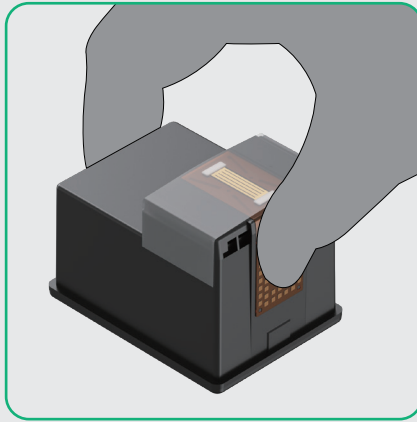


(2) ลอกแผ่นฟิล์มป้องกันออก

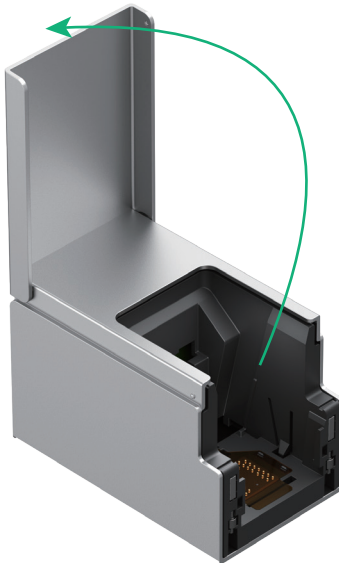
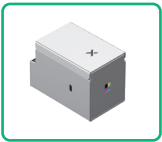




ห้ามสัมผัสจุดสัมผัสโลหะด้านล่างของถลับหมึก

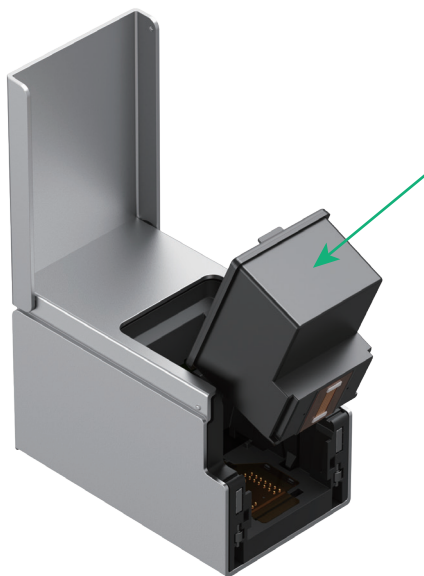
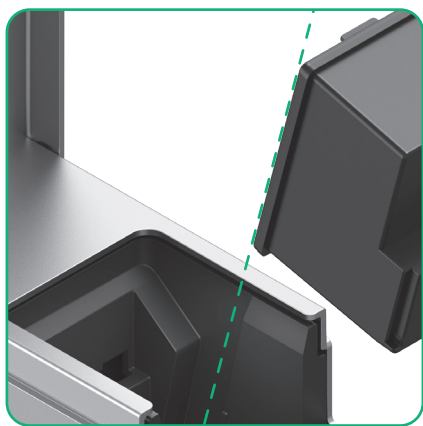


2 เปิดฝาครอบด้านหน้า

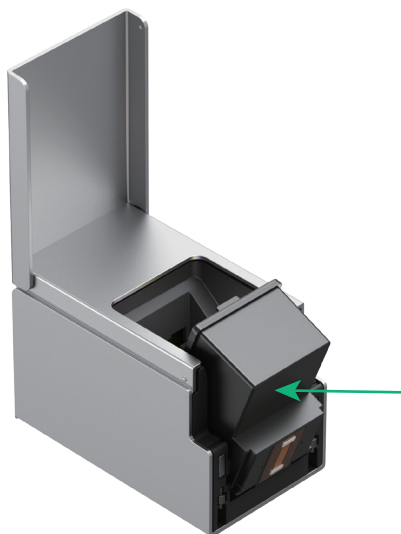


3 วิธีการติดตั้งลับหมึก

(1) จัดแนวลับหมึกให้ตรงกับรางด้านในของโมดูลลับหมึก xTool M2 CMYK และค่อย ๆ สอดลับหมึกเข้าไป ด้วยมุมเอียงประมาณ 45°

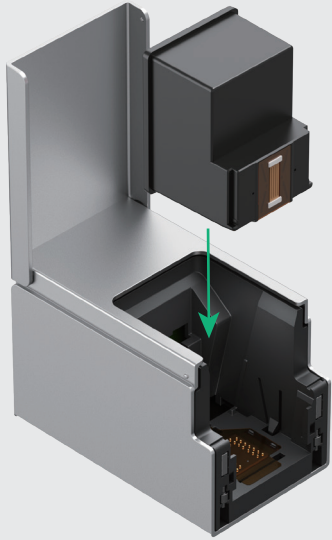


(2) เมื่อตลับหมึกสอดเข้าไปจนสุดแล้ว ให้กดเข้าไปเบา ๆ อีกครั้ง เมื่อได้ยินเสียง “คลิก” แสดงว่าติดตั้งเรียบร้อยแล้ว





- ห้ามใส่ตลับหมึกในแนวตั้งโดยตรง เนื่องจากอาจทำให้ตลับติดขัด
- ห้ามใช้แรงฝืนติดตั้ง หากพบแรงต้าน ให้ปรับมุมและลองใหม่อีกครั้ง

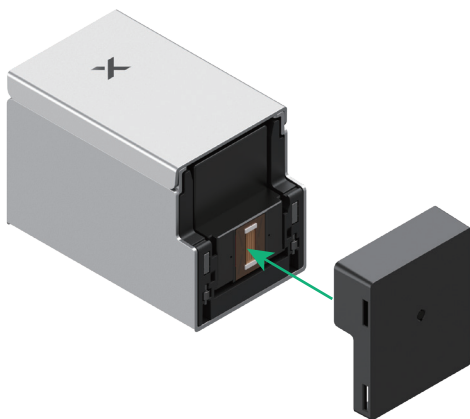


4 ปิดฝาครอบด้านหน้า



5 วิธีการติดตั้งฝาครอบด้านล่าง

ติดตั้งฝาครอบด้านล่างเข้ากับโมดูลพิมพ์สี xTool M2 CMYK ให้ระบบแม่เหล็กดูดเข้าที่



- ฝาครอบด้านล่างยึดกับโมดูลด้วยแม่เหล็กในตัว
- ความหนาวัสดุ > 2.6 ซม.: ไม่รองรับการทำงาน
2 ซม. ≤ ความหนาวัสดุ ≤ 2.6 ซม.: ถอดฝาครอบด้านล่างออกด้วยตนเอง
ความหนาวัสดุ < 2 ซม.: ไม่จำเป็นต้องถอดฝาครอบด้านล่างออกด้วยตนเอง

วิธีการติดตั้งโมดูลพิมพ์สี xTool M2 CMYK

ก่อนติดตั้งโมดูลพิมพ์สี CMYK สำหรับ xTool M2 โปรดตรวจสอบว่า:

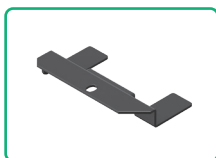
- ปิดเครื่อง xTool M2 แล้ว
- ถอดโมดูลสีทั้งหมดออกจาก xTool M2 แล้ว
- การปรับเทียบโมดูลเลเซอร์ในซอฟต์แวร์ xTool เสร็จสมบูรณ์แล้ว

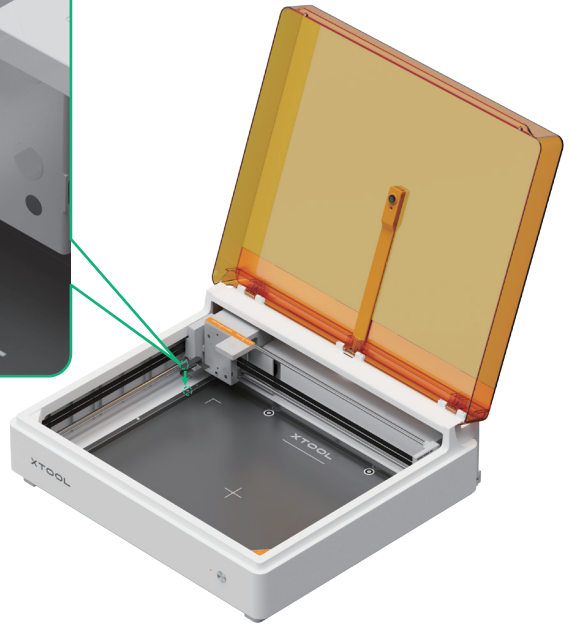
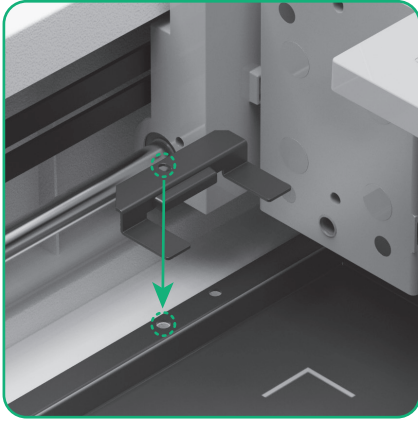
1 ติดตั้งแผ่นยึดฝาครอบด้านล่าง

(1) วางแผ่นยึดให้ตรงกับรูติดตั้งที่มุมซ้ายบนของฐาน xTool M2

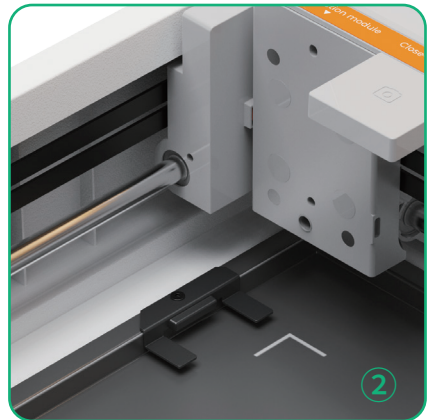
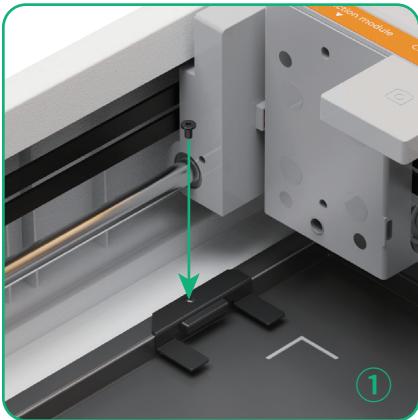


กรุณาถอดสกรูที่ติดตั้งไว้ล่วงหน้าออกก่อน



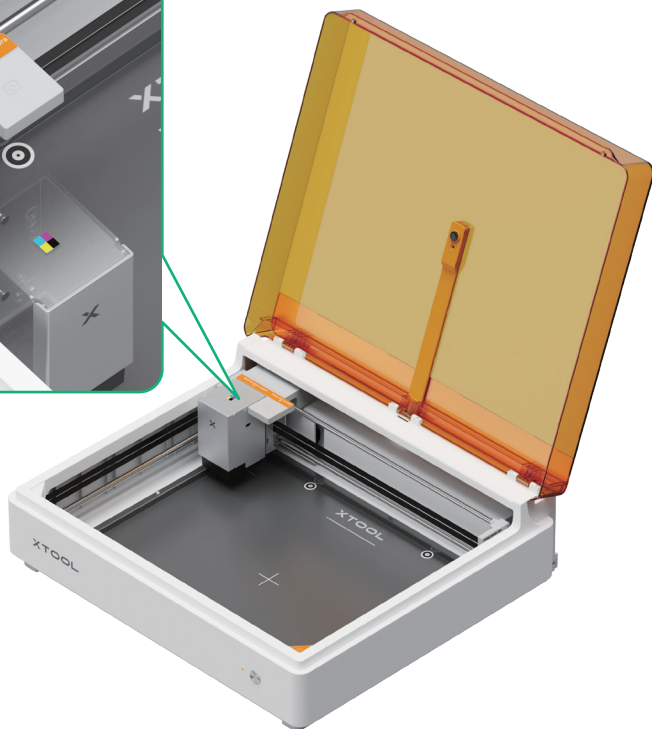
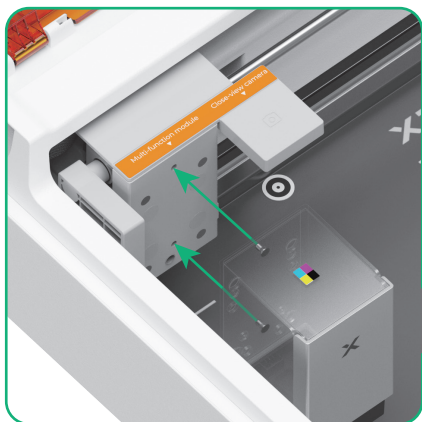
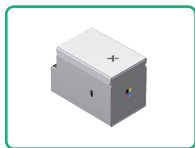


(2) ใช้ประแจหกเหลี่ยมขันให้แน่น



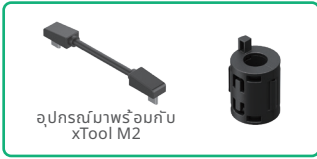
2 ติดตั้งโมดูลพ่นหมึก

วางโมดูลพ่นหมึก xTool M2 CMYK ลงบนตัวยึดโมดูลอเนกประสงค์ของ xTool M2 ให้แม่เหล็กดูดเข้าที่

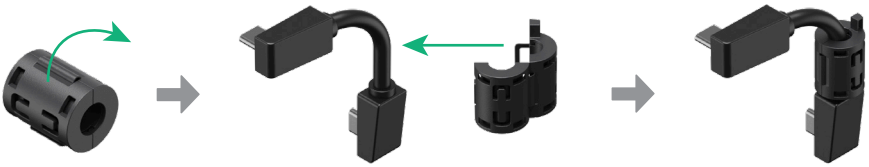


โมดูลพ่นหมึกกับโมดูลอเนกประสงค์จะยึดติดด้วยแม่เหล็กภายในตัว

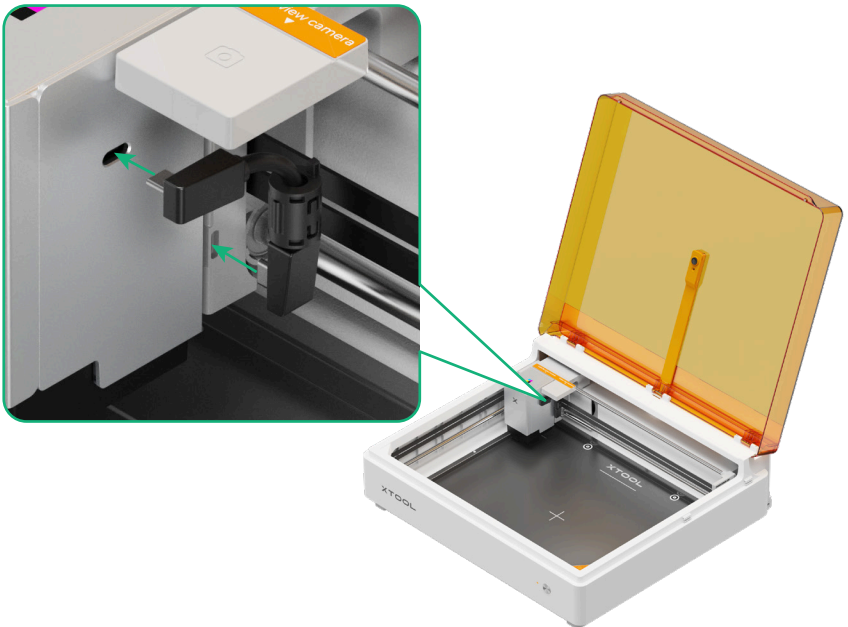
3 การเชื่อมต่อโมดูล



(1) ติดตั้งแกนเพอร์โรตเข้ากับสายเชื่อมต่อโมดูล



(2) เชื่อมต่อปลายทั้งสองด้านของสายเชื่อมต่อโมดูลเข้ากับ xTool M2 CMYK โมดูลพ่นหมึก และตัวยึดโมดูล
อเนกประสงค์ตามลำดับ



การดูแลรักษา

ฟองน้ำรักษาความชื้นอยู่ภายในฝาครอบด้านล่าง เต็มน้ำยารักษาความชื้นเป็นประจำ เช่น น้ำกลั่นหรือน้ำบริสุทธิ์



- หลักการ: ให้ชื้นพอเหมาะ ห้ามมีน้ำขังหรือไหลล้น
- การมีน้ำมากเกินไปอาจทำให้สีผสมกันหรือพ่นหมึกผิดปกติ



ฟองน้ำรักษาความชื้น

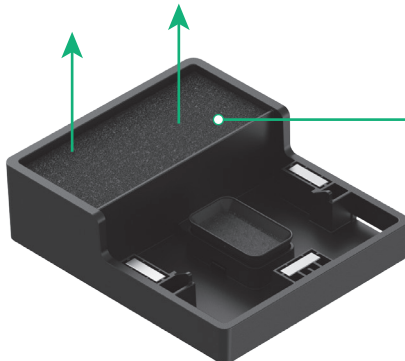
ฟองน้ำทำความสะอาดอยู่ในด้านล่าง ควรถอดออกมาทำความสะอาดเป็นประจำ

- ล้างด้วยน้ำสะอาดจนกว่ากำจัดคราบหมึก
- บิดน้ำออกแล้วใส่กลับได้ทันที ไม่จำเป็นต้องตากให้แห้งสนิท



ความถี่ในการทำความสะอาด

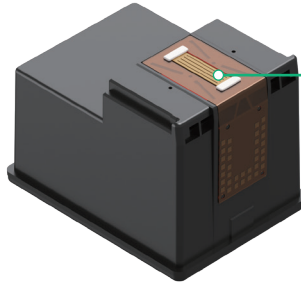
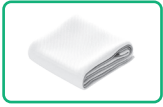
- ก่อนใช้งาน ให้ตรวจสอบความสกปรกของฟอง
- ถ้าถ้าไม่ได้ใช้งานนาน ควรทำความสะอาด อย่างน้อยเดือนละครั้ง
- ถ้าใช้งานปกติ ควรปรับความถี่ในการทำความสะอาดตามความถี่และความเข้มข้นของการใช้งานระบบพ่นหมึก หากมีหมึกตกค้างสะสมมากและไม่ได้ทำความสะอาดอย่างทันทั่วทั้ง อาจส่งผลต่อคุณภาพการพิมพ์



ฟองน้ำทำความสะอาด

หลีกเลี่ยงการเปิดหัวพิมพ์ถึงไว้ในอากาศเป็นเวลานาน

■ หากมีคราบหมึกหรือฝุ่น ให้ใช้ผ้าไร้ฝุ่นเช็ดเบา ๆ



หัวพิมพ์หมึก

คำแนะนำด้านความปลอดภัย

■ สภาพแวดล้อมที่ทำงานที่แนะนำ

อุณหภูมิขณะทำงาน: 15–35°C (59°F – 95°F)

ความชื้นขณะทำงาน: 40–60% RH

■ ห้ามเก็บตลับหมึกไว้ในสภาพแวดล้อมที่มีการเปลี่ยนแปลงของอุณหภูมิหรือความชื้นอย่างรุนแรง หรือในบริเวณที่มีอุณหภูมิและความชื้นสูง

■ โปรดเก็บตลับหมึกและโมดูลให้พ้นมือเด็ก

■ โปรดหลีกเลี่ยงการวางตลับหมึกให้โดนแสงแดดโดยตรง

■ ห้ามสัมผัสหน้าสัมผัสโลหะและช่องพิมพ์หมึกที่อยู่ด้านข้างของตลับหมึก

■ ห้ามลอกฉลากที่ติดอยู่ด้านข้างของตลับหมึก

■ ห้ามติดตั้งหรือถอดตลับหมึกขณะที่อุปกรณ์กำลังจ่ายไฟอยู่

■ หมึกไม่สามารถรับประทานได้

■ หากหมึกสัมผัสผิวหนังหรือเข้าตาโดยไม่ได้ตั้งใจ ให้ล้างออกด้วยน้ำสะอาดปริมาณมากทันที หากยังมีอาการผิดปกติ ควรไปพบแพทย์ทันที

บริการหลังการขาย

หากต้องการความช่วยเหลือด้านเทคนิค กรุณาติดต่อ support@info.xtool.com

ข้อมูลเพิ่มเติมเกี่ยวกับสินค้าและบริการหลังการขาย สามารถดูได้ที่ support.xtool.com

*บางเวอร์ชันของภาษาอาจถูกแปลโดยปัญญาประดิษฐ์ (AI) หากมีความไม่ถูกต้องหรือความไม่ชัดเจนใด ๆ โปรดติดต่อเราทันที เราจะตรวจสอบและปรับปรุงเนื้อหาให้ดีที่สุดโดยเร็วที่สุด

XTOOL