

XTOOL

**xTool M2 CMYK Inkjet Module
(moduł atramentowy CMYK)**



Oświadczenie	01
Lista przedmiotów	01
Zainstaluj kartridż z tuszem	02
Zainstaluj moduł atramentowy xTool M2 CMYK	06
Konserwacja	09
Instrukcje bezpieczeństwa	11
Obsługa posprzedażna	12

Oświadczenie

Dziękujemy za wybranie produktów xTool!

Jeśli używasz tego produktu po raz pierwszy, należy dokładnie przeczytać dołączone materiały, aby poprawić komfort użytkowania. W przypadku używania tego urządzenia niezgodnie z instrukcjami i wymaganiami podanymi w tym podręczniku, lub niewłaściwego użytkownika spowodowanego między innymi niezrozumieniem, nie ponosimy żadnej odpowiedzialności za wszelkie wyniki z tego straty.

Treść tego podręcznika została rygorystycznie i starannie zestawiona, tym niemniej mogą w nim wystąpić błędy lub pominięcia.

Przywiązujemy wagę do stałego poprawiania funkcji produktów i jakości usług, dlatego zastrzegamy sobie prawo do zmian w dowolnym czasie we wszelkich produktach i oprogramowaniu opisanymi w tym podręczniku, jak również zmian w treści samego podręcznika

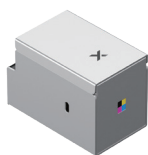
Podręcznik ma na celu pomóc użytkownikowi we właściwym korzystaniu z tego urządzenia, nie zawiera jednak opisu konfiguracji sprzętu i oprogramowania. Informacji na temat konfiguracji urządzenia należy szukać w powiązanej z nim umowie (jeśli dotyczy) lub skontaktować się z dystrybutorem. Rysunki w podręczniku są wyłącznie instruktażowe, a rzeczywisty produkt może być różny.

Niniejszy podręcznik podlega ochronie wynikającej z praw autorskich i innych praw i nie może być, bez uzyskania uprzednio naszej pisemnej zgody, reprodukowany ani transkrybowany w jakikolwiek sposób, przesyłany w sieci przewodowej i bezprzewodowej w jakikolwiek sposób, tłumaczony na inne języki, modyfikowany w jakikolwiek sposób odnośnie treści, rysunków lub układu.

Przywiązujemy wagę do ciągłego ulepszania produktu i związanych z nim materiałów. Dlatego sam produkt i podręcznik podlegają zmianom, a aktualizacje można znaleźć w witrynie pod adresem xtool.com.

Nie podejmuj prób naprawy bez wcześniejszego skontaktowania się z pomocą techniczną xTool.

Wykaz elementów



xTool M2 CMYK Inkjet Module
(moduł atramentowy CMYK)



kartridż z tuszem



dolna pokrywa



Płyn nawilżający



płytkę mocującą dolnej pokrywy



Śruba



Karta kalibracyjna (A5)



Rdzeń ferrytowy

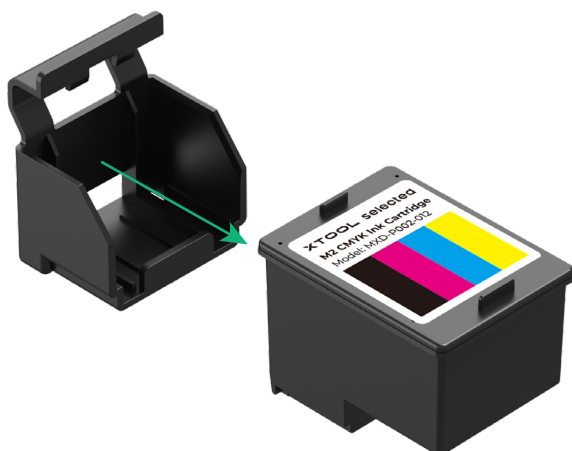


Instrukcja obsługi

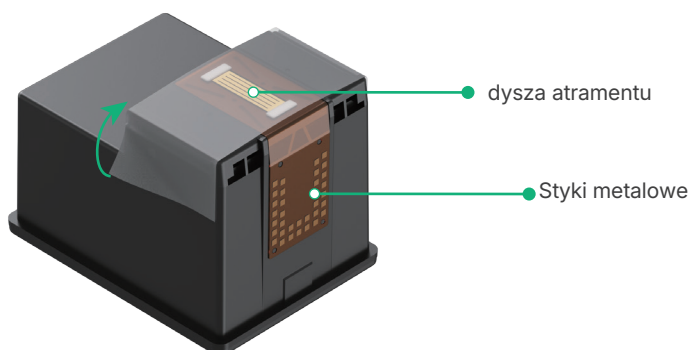
Zainstaluj kartridż z tuszem

1 Przygotuj kartridż z tuszem

(1) Wymij kartridż z atramentem.

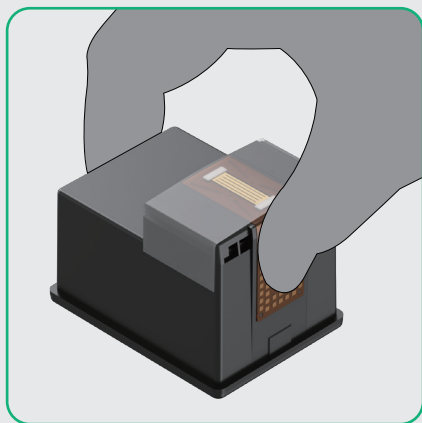


(2) Odklej folię ochronną.

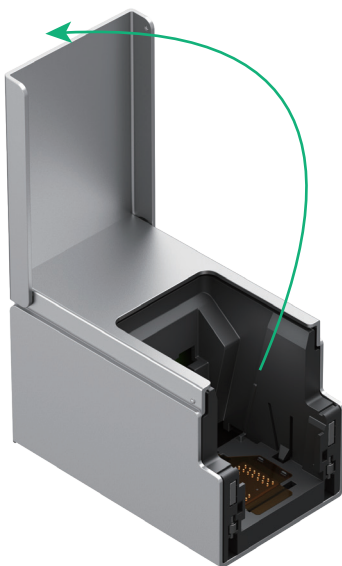




Nie dotykaj styków metalowych na spodzie kartridża z tuszem.

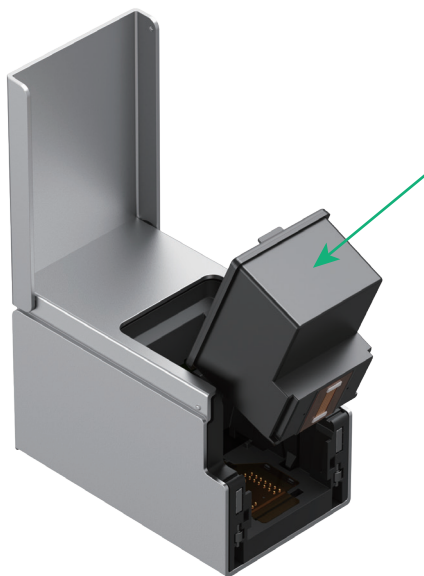
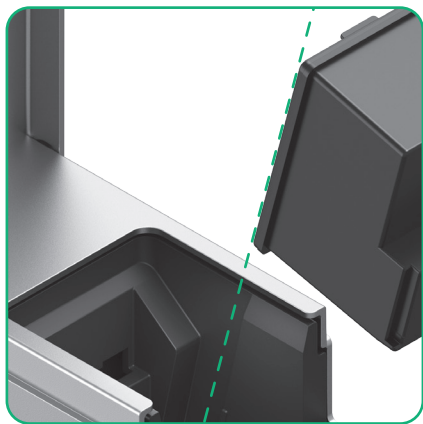


2 Otwórz przednią pokrywę

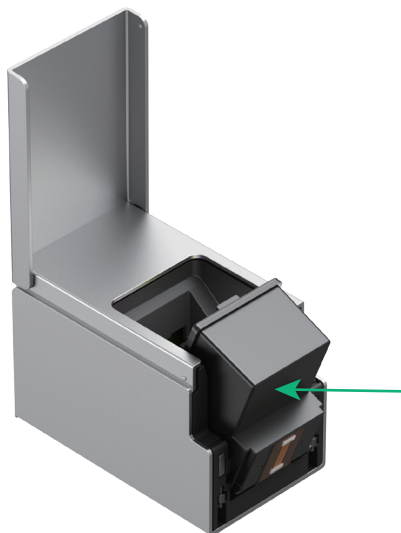


3 Zainstaluj kartridż z tuszem

(1) Wyrównaj kartridż z tuszem z wewnętrzną prowadnicą modułu atramentowego xTool M2 CMYK. Delikatnie wsuń kartridż pod kątem około 45°.

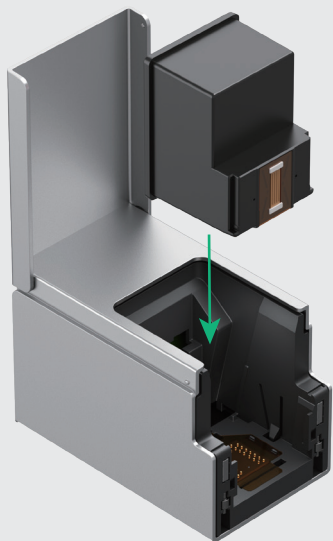


(2) Gdy kartridż zostanie całkowicie wsunięty, dociśnij go delikatnie do wewnątrz. Usłyszysz charakterystyczne „kliknięcie”, oznaczające, że kartridż jest prawidłowo zamontowany.





- NIE wkładaj kartridża pionowo, aby uniknąć zablokowania.
- NIE używaj siły przy montażu. Jeśli napotkasz opór, zmień kąt i spróbuj ponownie.

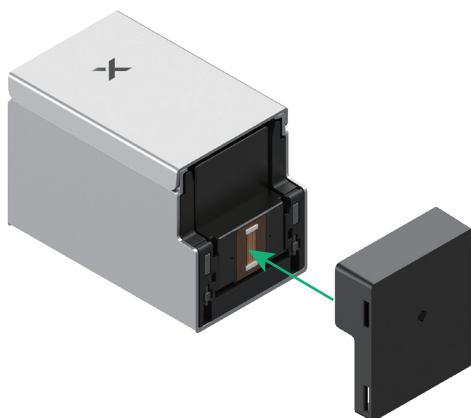


4 Zamknij przednią pokrywę



5 Zainstaluj dolną pokrywę

Zamocuj dolną pokrywę na dnie modułu atramentowego xTool M2 CMYK, upewniając się, że prawidłowo się przymagnesowuje.



- Dolna pokrywa jest mocowana do modułu za pomocą wbudowanych magnesów.
- Grubość materiału > 2,6 cm: Obróbka nieobstugiwana.
2 cm ≤ Grubość materiału ≤ 2,6 cm: Ręcznie zdejmij dolną pokrywę.
Grubość materiału < 2 cm: Ręczne zdejmowanie dolnej pokrywy nie jest wymagane.

Zainstaluj moduł atramentowy xTool M2 CMYK

Przed zainstalowaniem modułu atramentowego CMYK do xTool M2 upewnij się, że:

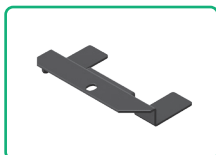
- urządzenie xTool M2 jest wyłączone.
- wszystkie inne moduły zostały odłączone od xTool M2.
- kalibracja modułu laserowego została zakończona w oprogramowaniu xTool.

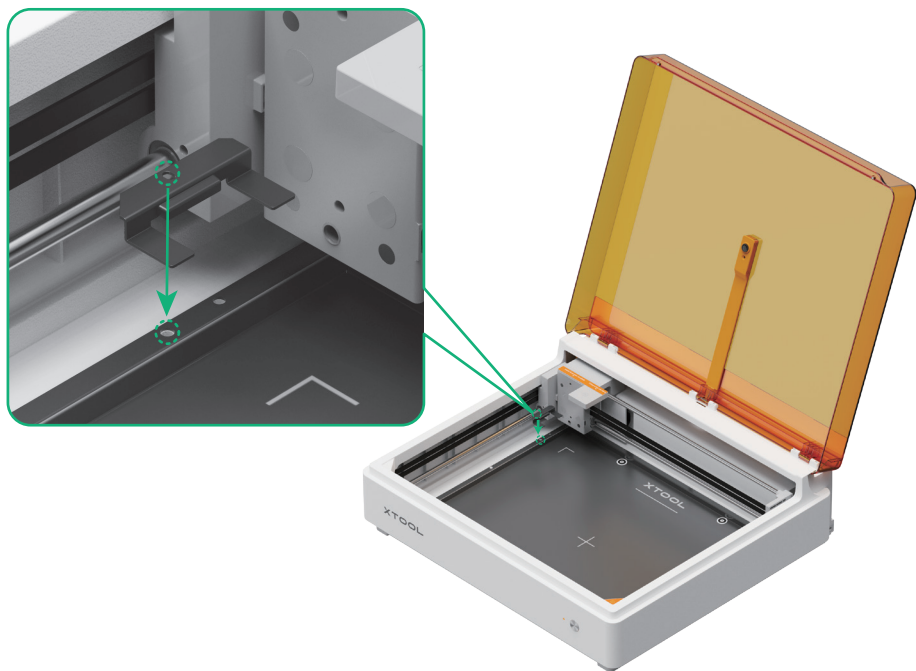
1 Zainstaluj płytkę mocującą dolnej pokrywy

(1) Wyrównaj płytkę mocującą z otworem montażowym w lewym górnym rogu podstawy urządzenia xTool M2.

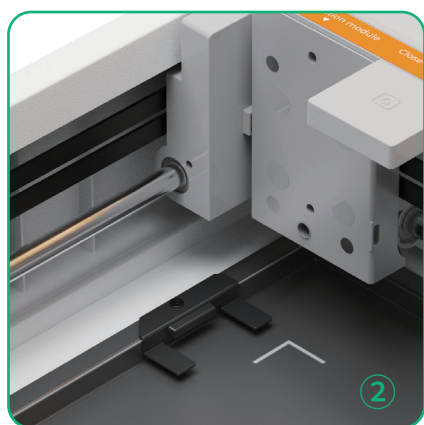
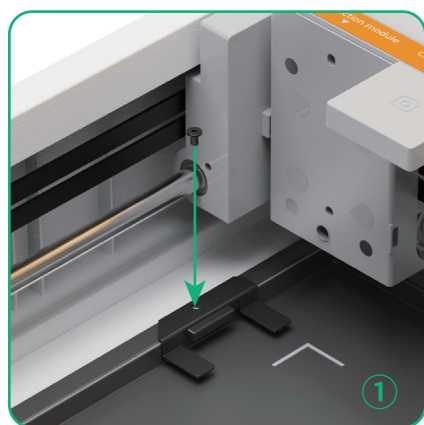


Najpierw usuń wstępnie zamontowaną śrubę.



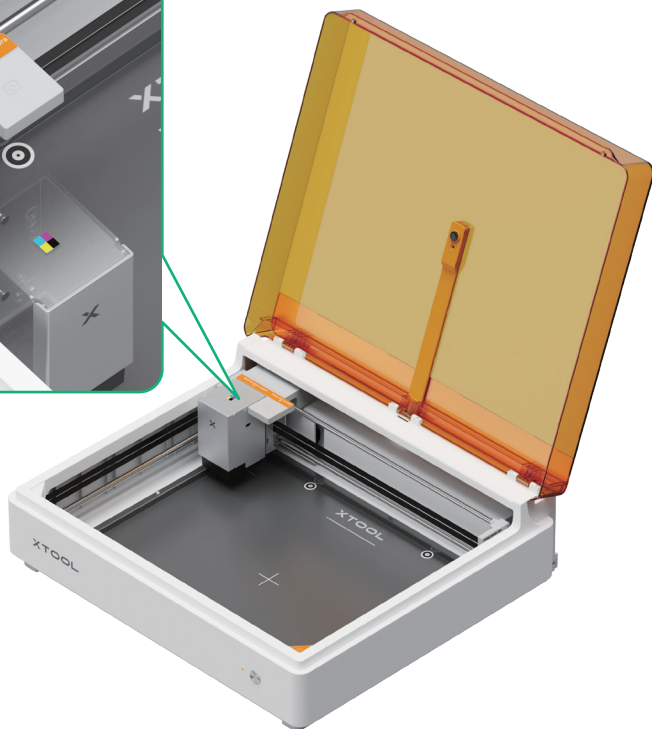
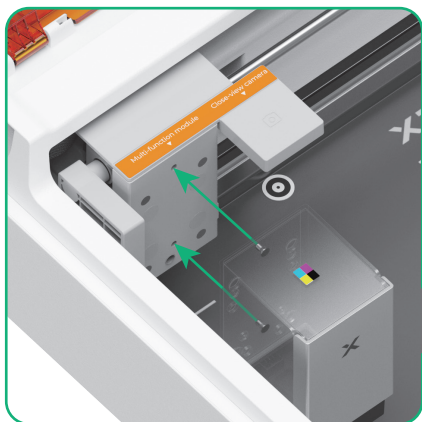
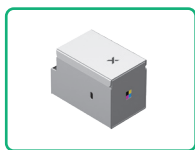


(2) Użyj klucza sześciokątnego, aby mocno przykręcić płytkę mocującą.



2 Zainstaluj moduł atramentowy

Przyłóż moduł atramentowy xTool M2 CMYK do uchwytu wielofunkcyjnego urządzenia xTool M2, upewniając się, że prawidłowo się przymagnesowuje.

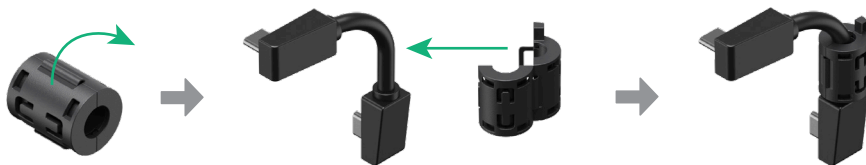


Moduł mocuje się do uchwytu wielofunkcyjnego za pomocą wbudowanych magnesów.

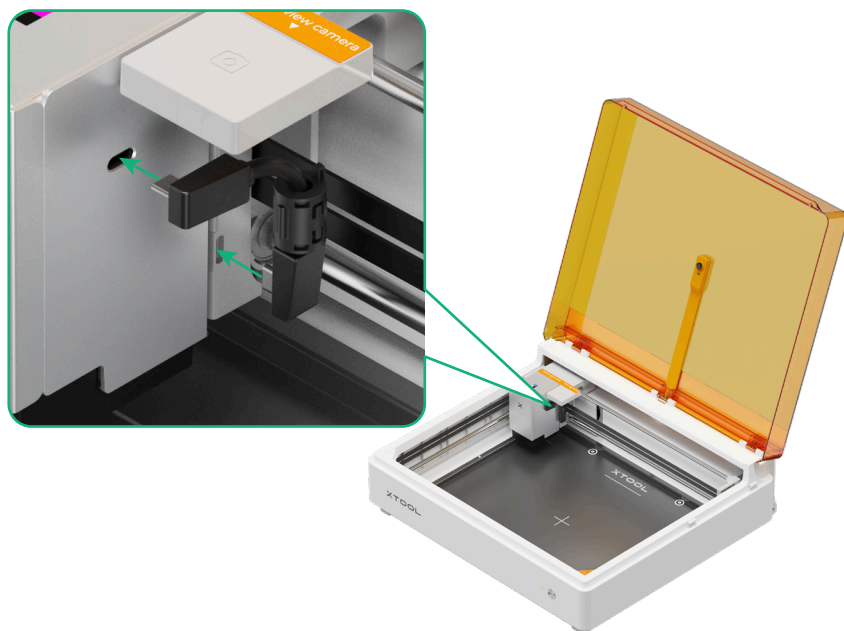
3 Podłącz urządzenie i moduł



(1) Zamocuj rdzeń ferrytowy na przewodzie połączeniowym modułu.



(2) Podłącz oba końce przewodu połączeniowego modułu odpowiednio do xTool M2 CMYK Inkjet Module (moduł atramentowy CMYK) oraz do uchwyty modułu wielofunkcyjnego.

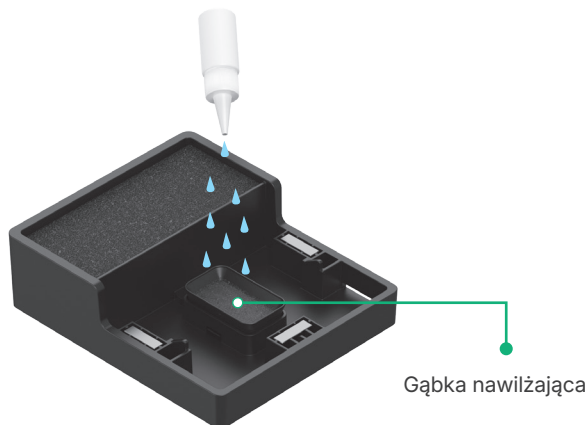


Konserwacja

Gąbka nawilżająca: Dolna pokrywa zawiera wbudowaną gąbkę nawilżającą. Regularnie dodawaj na nią płyn nawilżający (lub wodę oczyszczoną/destylowaną).



- Zasada: Gąbka powinna być jedynie wilgotna. Unikaj gromadzenia się lub przelewania płynu.
- Nadmiar płynu może spowodować mieszanie się kolorów w dyszy atramentu lub problemy z drukowaniem.



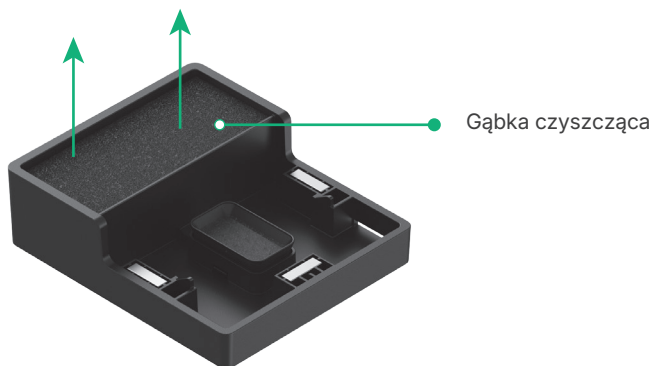
Gąbka czyszcząca: Dolna pokrywa zawiera również gąbkę czyszczącą. Zaleca się jej regularne wyjmowanie i

- Wypłucz gąbkę czystą wodą, aby usunąć resztki atramentu.
- Wyciśnij nadmiar wody i od razu zamontuj gąbkę z powrotem – nie ma potrzeby jej całkowitego suszenia.



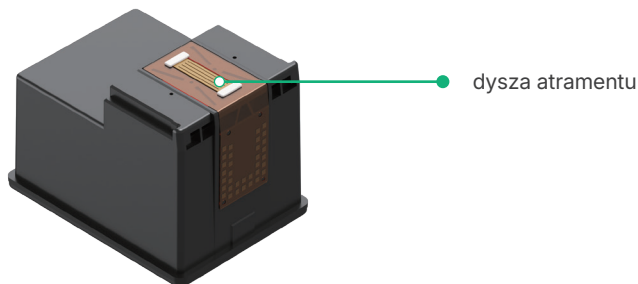
Częstotliwość czyszczenia:

- Przed użyciem: Zaleca się sprawdzenie, czy gąbka jest brudna.
- Długotrwały postój: Zaleca się czyszczenie co najmniej raz w miesiącu.
- Regularne użytkowanie: Dostosuj częstotliwość czyszczenia do intensywności korzystania z modułu atramentowego. Nadmierne nagromadzenie atramentu bez terminowego czyszczenia może wpłynąć na jakość druku.



Dysza atramentu: Unikaj długotrwałego wystawiania dyszy atramentu na działanie powietrza.

■ Jeśli na powierzchni dyszy znajdują się resztki atramentu lub kurzu, można ją delikatnie przetrzeć ściereczką niepozostawiającą włókien (nie wchodzi w skład zestawu).



Instrukcje bezpieczeństwa

■ Zalecane środowisko pracy:

Temperatura robocza: 15°C – 35°C (59°F – 95°F)

Wilgotność robocza: 40% – 60%

■ Nie przechowuj kartridża z tuszem w miejscach o gwałtownych zmianach temperatury lub wilgotności ani w środowiskach o wysokiej temperaturze i wilgotności.

Przechowuj kartridż z tuszem i moduł w miejscu niedostępnym dla dzieci.

■ Unikaj bezpośredniej ekspozycji kartridża z tuszem na światło słoneczne.

■ Nie dotykaj styków metalowych ani dyszy atramentowej na kartridżu.

■ Nie odklejaj etykiet z boku kartridża z tuszem.

■ Kategorycznie zabrania się instalowania lub wyjmowania kartridża z tuszem, gdy urządzenie jest podłączone do zasilania.

■ Tusz nie jest jadalny.

■ Atrament nie nadaje się do spożycia. W przypadku kontaktu atramentu ze skórą lub oczami, natychmiast przemyj dotknięty obszar obficie czystą wodą. Jeśli dolegliwości nie ustąpią, zasięgnij porady lekarskiej.

Deklaracja zgodności z normą UE

Firma Makeblock Co., Ltd., niniejszym deklaruje, że produkt ten jest zgodny z zasadniczymi wymogami i innymi stosownymi przepisami dyrektywy RED 2014/53/UE i dyrektywy RoHS 2011/65/UE oraz (UE) 2015/863. Pełny tekst deklaracji zgodności UE jest dostępny pod adresem internetowym: support.xtool.com/article/2084

Informacje dotyczące utylizacji i recyklingu



Ten symbol oznacza, że produkt nie może być usuwany jako odpad z gospodarstwa domowego. Zamiast tego należy przekazać do odpowiedniego punktu zbiórki w celu recyklingu sprzętu elektrycznego lub elektronicznego.

Osoba odpowiedzialna w UE

Osoba odpowiedzialna w UE: Makeblock Europe B.V.

Adres: Westplein 12, 3016 BM, Rotterdam, the Netherlands

Adres e-mail: support@info.xtool.com

Obsługa posprzedażna

Aby uzyskać pomoc techniczną, skontaktuj się pod adresem support@info.xtool.com.

Aby uzyskać więcej informacji na temat obsługi posprzedażnej, przejdź do support.xtool.com.

*Niektóre wersje językowe zostały przetłumaczone przez sztuczną inteligencję (AI). W przypadku jakichkolwiek nieścisłości lub niejasności prosimy o niezwłoczny kontakt. Jak najszybciej zweryfikujemy i poprawimy treść.

XTOOL