

XTOOL

Modulo a Getto d'Inchiostro xTool M2



Dichiarazione	01
Elenco degli articoli	01
Installare la cartuccia d'inchiostro	02
Installare il Modulo a Getto d'Inchiostro xTool M2 CMYK	06
Manutenzione e cura	09
Istruzioni di sicurezza	11
Servizi post-vendita	12

Dichiarazione

Benvenuti all'utilizzo dei prodotti xTool!

Se utilizzi il prodotto per la prima volta, leggi attentamente tutti i documenti forniti per un'esperienza migliore. Se non si utilizza il prodotto secondo le istruzioni e i requisiti del manuale, o se si utilizza il prodotto in modo errato a causa di incomprensioni, ecc., la azienda non può assumersi alcuna responsabilità per eventuali perdite derivate.

La azienda ha redatto questo Manuale con rigore e attenzione, ma possono comunque essere presenti errori o omissioni.

La azienda si impegna a migliorare continuamente le funzioni del prodotto e la qualità del servizio, e pertanto si riserva il diritto di modificare qualsiasi prodotto o software descritto nel Manuale e il contenuto dello stesso in qualsiasi momento.

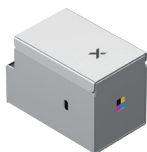
Il Manuale ha lo scopo di aiutare l'utente a utilizzare correttamente il prodotto e non include alcuna descrizione della configurazione hardware e software. Per la configurazione del prodotto, fare riferimento al relativo contratto (se presente) e all'elenco di imballaggio oppure rivolgersi al distributore. Le immagini nel Manuale sono solo di riferimento e il prodotto reale può variare.

Secondo le leggi e le norme sul diritto d'autore, non è consentito riprodurre o trascrivere il manuale in nessun modo, né trasferirlo in nessuna forma in una rete via cavo o wireless, né tradurlo in qualsiasi lingua, né modificarlo in alcun modo, ad esempio nel contenuto, nelle immagini o nel layout senza previa autorizzazione scritta dell'azienda.

L'azienda si impegna a migliorare continuamente il prodotto e i materiali connessi. Il prodotto e il manuale sono soggetti a modifiche, gli aggiornamenti sono riportati all'indirizzo xtool.com.

Non tentare di effettuare riparazioni senza aver prima contattato l'assistenza xTool.

Elenco degli articoli



Modulo a Getto d'Inchiostro
xTool M2 CMYK



Cartuccia d'inchiostro



Tappo inferiore



Liquido idratante



Piastra di fissaggio del
tappo inferiore



Vite



Scheda di calibrazione (A5)



Nucleo di ferrite

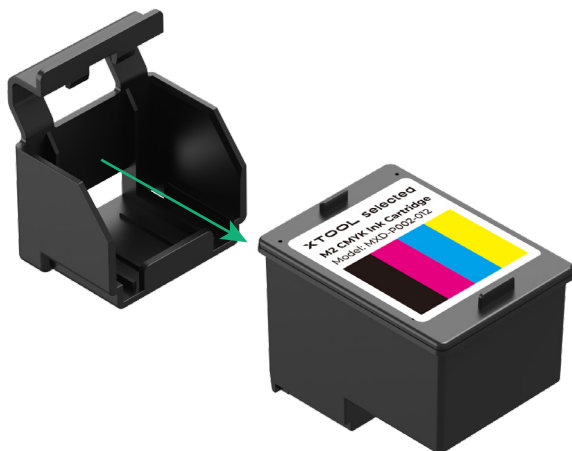


Manuale utente

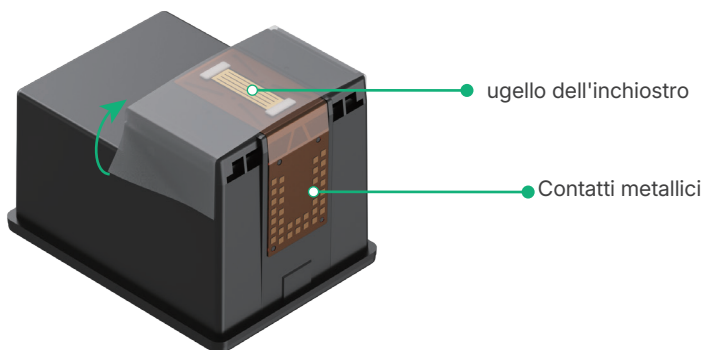
Installare la cartuccia d'inchiostro

1 Preparare la cartuccia d'inchiostro

(1) Rimuovere la cartuccia d'inchiostro.

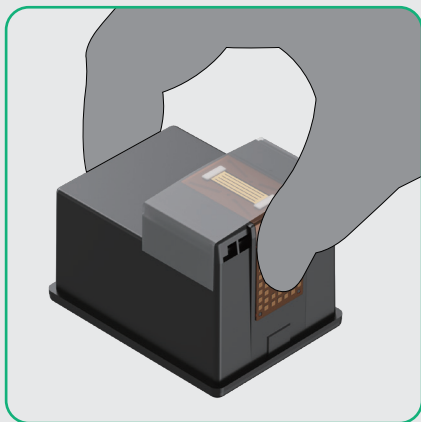


(2) Rimuovere la pellicola protettiva.

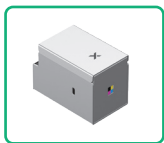




NON toccare i contatti metallici sul fondo della cartuccia d'inchiostro.

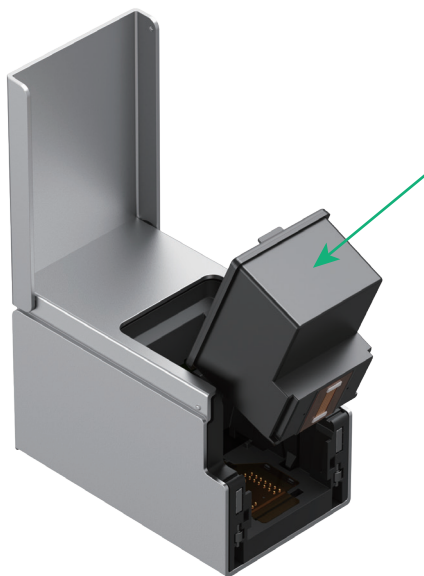
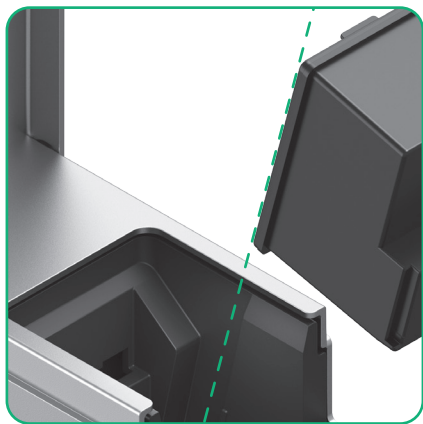


2 Aprire il coperchio anteriore

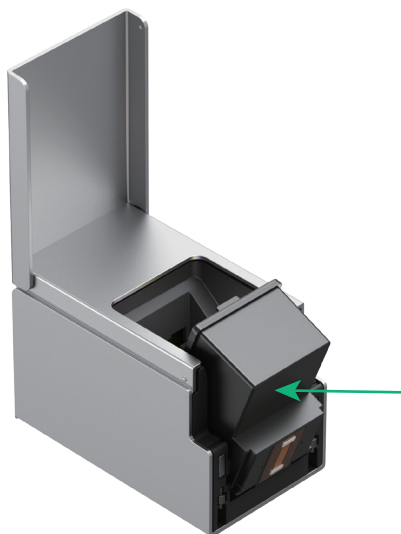


3 Installare la cartuccia d'inchiostro

(1) Allineare la cartuccia d'inchiostro con la rotaia interna del Modulo a Getto d'Inchiostro xTool M2 CMYK. Spingere delicatamente la cartuccia con un angolo di circa 45°.



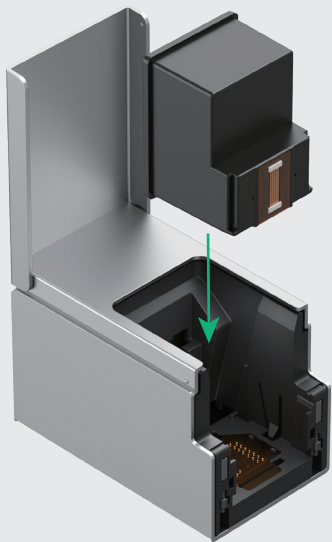
(2) Una volta inserita completamente la cartuccia, premere delicatamente verso l'interno. Si sentirà un "clic" quando la cartuccia sarà installata correttamente.





■ NON inserire la cartuccia in posizione verticale, poiché ciò potrebbe causare inceppamenti.

■ NON forzare l'installazione. Se incontri resistenza, regola l'angolo e riprova.

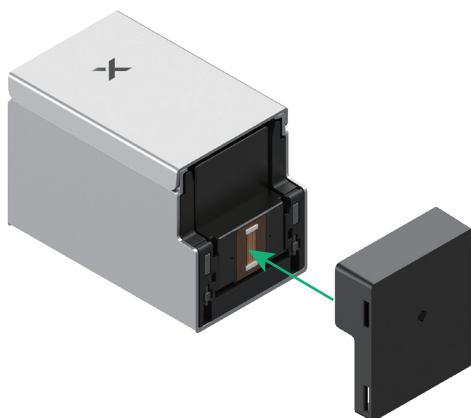


4 Chiudere il coperchio anteriore



5 Installare il tappo inferiore

Fissare il tappo inferiore alla parte inferiore del Modulo a Getto d'Inchiostro xTool M2 CMYK, assicurandosi che sia fissato magneticamente in posizione.



- Il tappo inferiore è fissato al modulo tramite magneti integrati.
- Spessore materiale > 2,6 cm: Lavorazione non supportata.
2 cm ≤ Spessore materiale ≤ 2,6 cm: Rimuovere manualmente il tappo inferiore.
Spessore materiale < 2 cm: Non è necessario rimuovere manualmente il tappo inferiore.

Installare il Modulo a Getto d'Inchiostro xTool M2 CMYK

Prima di installare il modulo a getto d'inchiostro CMYK per xTool M2, assicurarsi che:

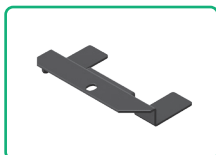
- xTool M2 sia spento.
- tutti gli altri moduli siano stati rimossi da xTool M2.
- la calibrazione del modulo laser sia stata completata nel software xTool.

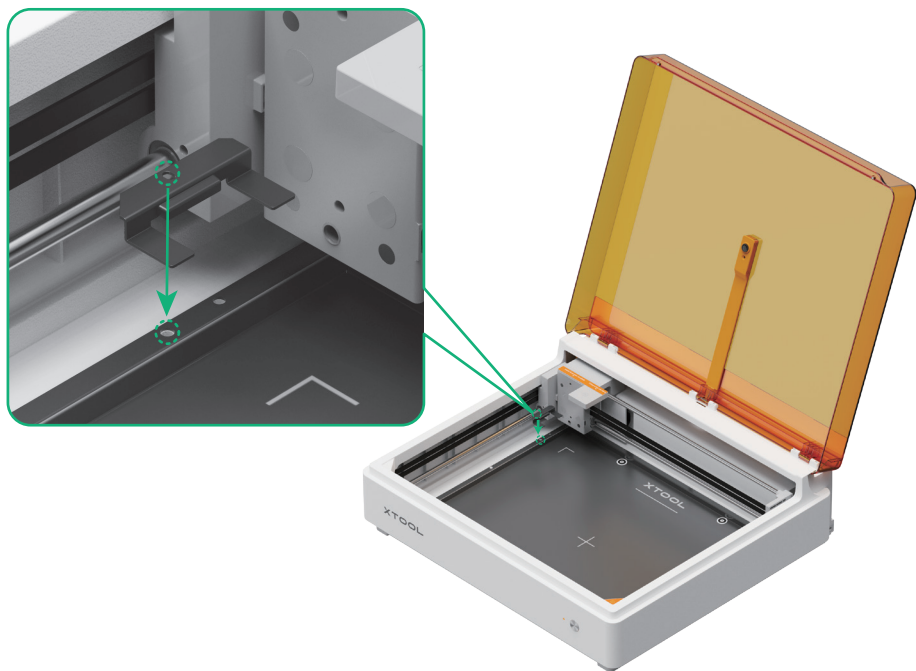
1 Installare la piastra di fissaggio del tappo inferiore

(1) Allineare la piastra di fissaggio del tappo inferiore con il foro di montaggio riservato sul lato superiore sinistro della piastra di base di xTool M2.

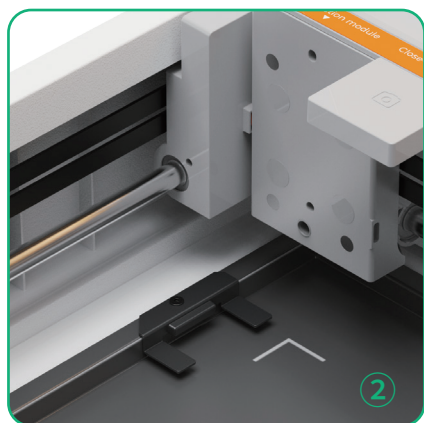
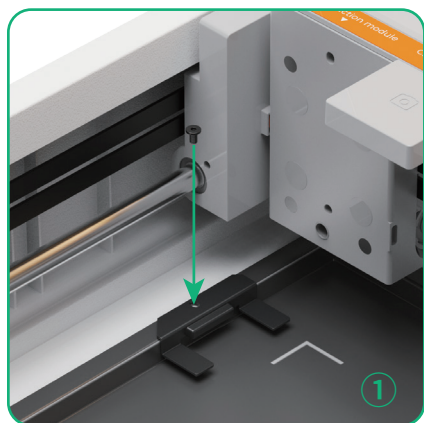


Rimuovere prima la vite preinstallata.



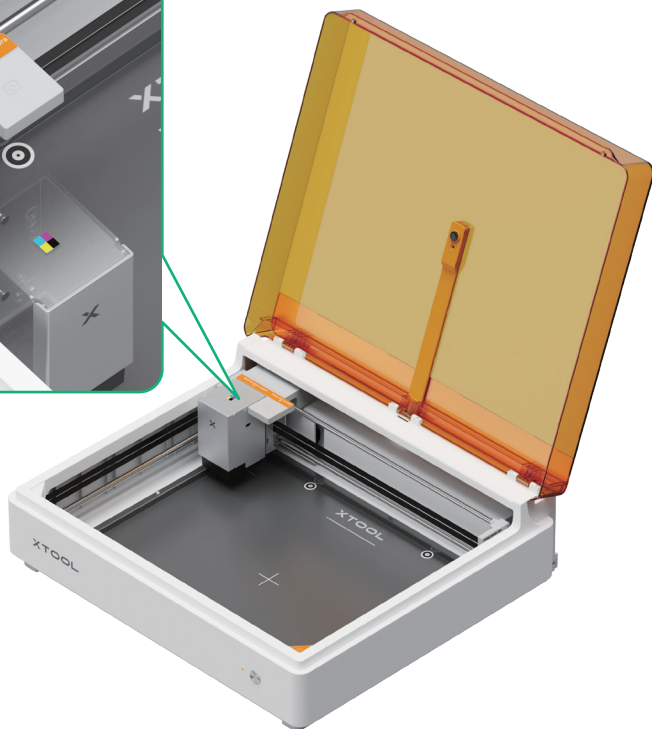
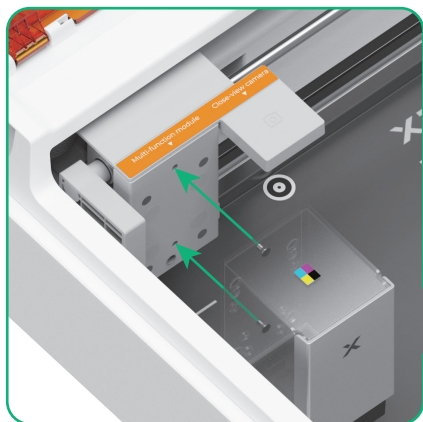
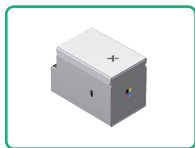


(2) Utilizzare un cacciavite esagonale per fissare saldamente la piastra di fissaggio.



2 Installare il Modulo a Getto d'Inchiostro

Fissare il Modulo a Getto d'Inchiostro xTool M2 CMYK al supporto multifunzione di xTool M2, assicurandosi che sia fissato magneticamente in posizione.

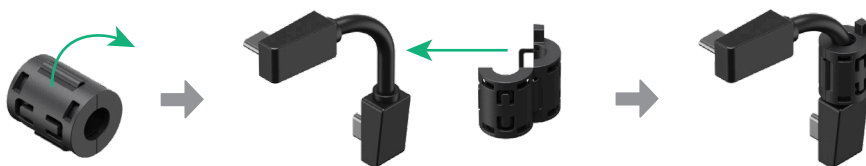


Il modulo si fissa al supporto multifunzione tramite magneti integrati.

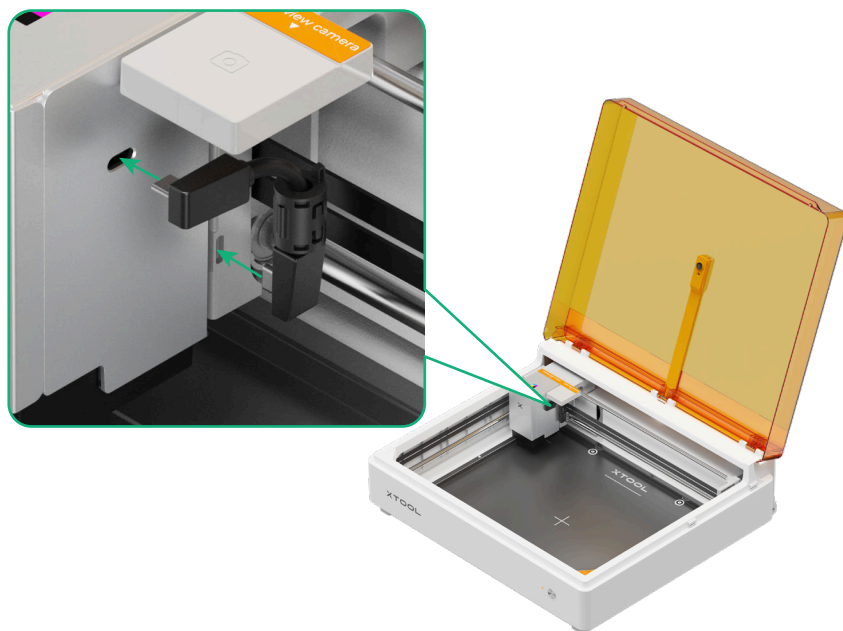
3 Collegare il dispositivo e il modulo



(1) Fissare il nucleo di ferrite al cavo di collegamento del modulo.



(2) Collegare entrambe le estremità del cavo di collegamento del modulo rispettivamente al Modulo a Getto d'Inchiostro xTool M2 CMYK e al supporto multifunzione del modulo.



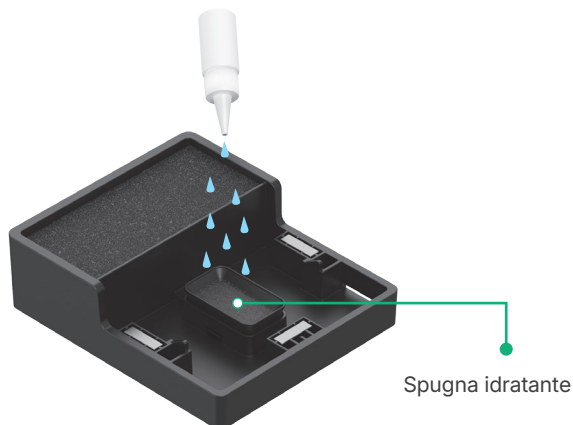
Manutenzione

Spugna idratante: il tappo inferiore contiene una spugna idratante integrata. Aggiungere regolarmente liquido idratante (o acqua purificata/distillata).



■ Principio: mantenere la spugna umida, evitando qualsiasi accumulo o fuoriuscita di liquido.

■ Un eccesso di liquido può causare la miscelazione dei colori dell'ugello o problemi di stampa.



Spugna idratante

Spugna di pulizia: il tappo inferiore contiene anche una spugna di pulizia. Rimuoverla e pulirla regolarmente.

■ Sciacquare la spugna con acqua pulita per rimuovere i residui di inchiostro.

■ Strizzare l'acqua in eccesso e reinstallare direttamente la spugna. Non è necessario asciugarla completamente.

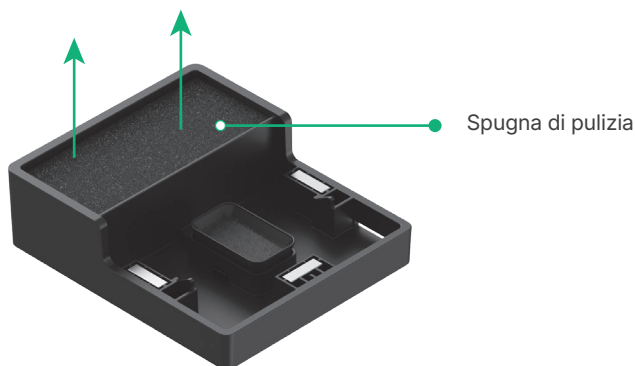


Frequenza di pulizia:

■ Prima dell'uso: controllare se la spugna è sporca.

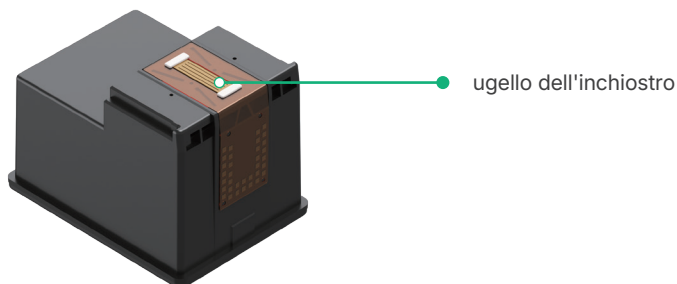
■ Tempo di inattività prolungato: pulire almeno una volta al mese.

■ Operazione regolare: regolare la frequenza di pulizia in base all'intensità di utilizzo del getto d'inchiostro. Un accumulo eccessivo di inchiostro senza una pulizia tempestiva può compromettere la qualità di stampa.



Ugello dell'inchiostro: evitare di esporre l'ugello dell'inchiostro all'aria per periodi prolungati.

■ Se sulla superficie dell'ugello sono presenti residui di inchiostro o polvere, pulirli delicatamente con un panno privo di pelucchi (non incluso).



Istruzioni di sicurezza

■ Ambiente operativo consigliato:

Temperatura operativa: 15 - 35°C (59°F - 95°F)

Umidità operativa: 40-60% RH

■ Non conservare la cartuccia d'inchiostro in ambienti soggetti a sbalzi di temperatura o umidità, né in luoghi con temperature o umidità elevate.

■ Tenere la cartuccia d'inchiostro e il modulo fuori dalla portata dei bambini.

■ Evitare l'esposizione diretta alla luce solare della cartuccia d'inchiostro.

■ Non toccare i contatti metallici o l'ugello dell'inchiostro sulla cartuccia.

■ Non rimuovere le etichette presenti sul lato della cartuccia d'inchiostro.

■ Non installare o rimuovere la cartuccia d'inchiostro mentre il dispositivo è acceso.

■ L'inchiostro non è commestibile.

■ Se l'inchiostro viene a contatto con la pelle o gli occhi, sciacquare immediatamente con abbondante acqua. Se il fastidio persiste, consultare un medico.

Dichiarazione di conformità UE

La Makeblock Co., Ltd., con la presente dichiara che questo prodotto è conforme ai requisiti essenziali ed alle altre disposizioni pertinenti alla direttiva RED 2014/53/UE e della direttiva RoHS 2011/65/UE & (EU) 2015/863. Il testo completo della dichiarazione di conformità UE è disponibile al seguente indirizzo Internet: support.xtool.com/article/2084

Informazioni sullo smaltimento e sul riciclaggio



Questo simbolo indica che il prodotto non deve essere trattato come un normale rifiuto domestico ma deve essere portato nel punto di raccolta appropriato per il riciclaggio delle apparecchiature elettriche ed elettroniche.

Persona responsabile UE

Persona responsabile UE: Makeblock Europe B.V.

Indirizzo: Westplein 12, 3016 BM, Rotterdam, the Netherlands

Indirizzo e-mail: support@info.xtool.com

Servizi post-vendita

Per assistenza tecnica, contattateci per email: support@info.xtool.com.

Per ulteriori informazioni sui servizi post-vendita, visitare support.xtool.com.

*Alcune versioni linguistiche sono tradotte dall'intelligenza artificiale (IA). In caso di inesattezze o ambiguità, vi preghiamo di contattarci tempestivamente. Provvederemo a verificare e ottimizzare il contenuto il prima possibile.

XTOOL