

**XTOOL**

**Módulo de inyección de tinta  
CMYK xTool M2**



<b>Declaración</b>	<b>01</b>
<b>Lista de artículos</b>	<b>01</b>
<b>Instalar el cartucho de tinta</b>	<b>02</b>
<b>Instalar el módulo de inyección de tinta CMYK xTool M2</b>	<b>06</b>
<b>Mantenimiento y cuidado</b>	<b>09</b>
<b>Instrucciones y advertencias de seguridad</b>	<b>11</b>
<b>Servicio de posventa</b>	<b>12</b>

## Declaración

¡Bienvenido al uso de los productos xTool!

Si está utilizando este producto por primera vez, lea cuidadosamente todo el material que lo acompaña para mejorar la experiencia con el producto. Si no utiliza este producto de acuerdo con las instrucciones y requisitos del Manual u opera el producto de manera errónea, etc., la empresa no se hará responsable de ningún daño.

La empresa ha cotejado el contenido del manual de manera rigurosa; sin embargo, pueden llegar a quedar algunos errores u omisiones.

La empresa se compromete a seguir mejorando las funciones de sus productos y la calidad de sus servicios y, por lo tanto, se reserva el derecho de cambiar cualquier producto o software descrito en el Manual, así como también el contenido del Manual en cualquier momento.

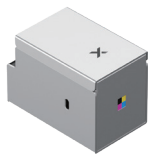
La función de este Manual es la de ayudarlo a utilizar este producto de manera apropiada y no incluye ninguna descripción de la configuración del hardware o software. Para ver la configuración del producto, revise el contrato relacionado (si existe) y la lista de embalaje, o consulte al distribuidor. Las imágenes en el Manual son únicamente de referencia y pueden variar con respecto al producto real.

El manual está protegido por las leyes y reglamentos sobre derechos de autor y no podrá reproducirse ni transcribirse en ningún modo, ni transmitirse por ninguna red alámbrica o inalámbrica de ninguna forma, ni traducirse a ningún idioma, ni modificarse en modo alguno en su contenido, imagen o maquetación, sin la autorización previa por escrito de la empresa.

La empresa se compromete a mejorar de forma continua el producto y los materiales relacionados. El producto y el manual están sujetos a modificaciones, y las actualizaciones están disponibles en [xtool.com](http://xtool.com).

No intente realizar reparaciones sin ponerse en contacto con el servicio de soporte de xTool.

## Lista de elementos



Módulo de inyección de tinta  
CMYK xTool M2



Cartucho de tinta



Tapa inferior



Líquido hidratante



Soporte de retención de la tapa inferior



Tornillo



Tarjeta de calibración (A5)



Núcleo de ferrita

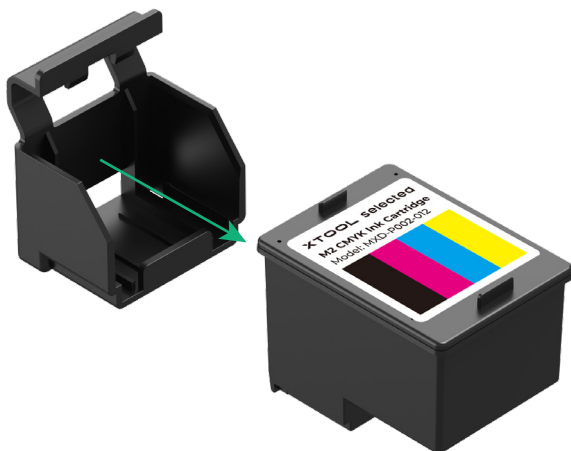


Manual de Usuario

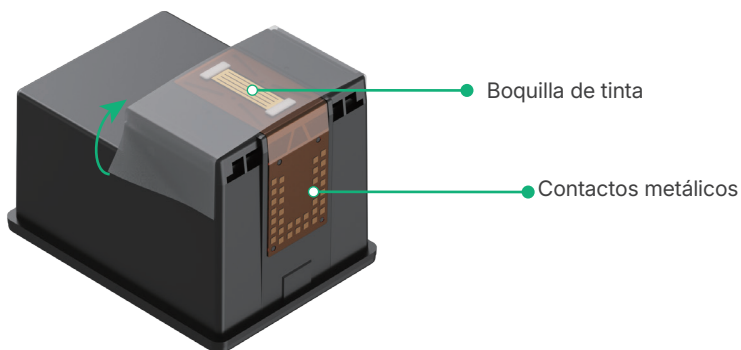
# Instale el cartucho de tinta

## 1 Prepare el cartucho de tinta

(1) Retire el cartucho de tinta.

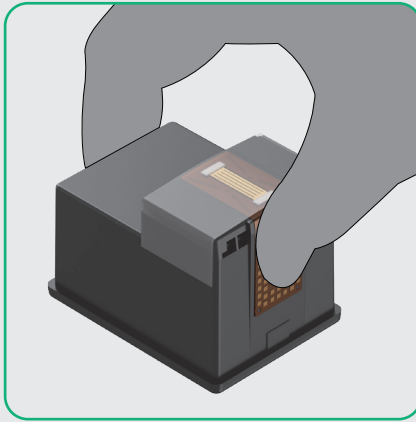


(2) Retire la película protectora.

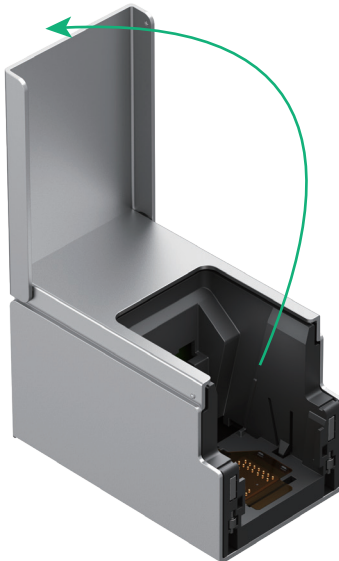
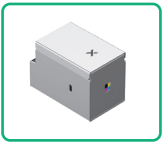




NO toque los contactos metálicos en la parte inferior del cartucho de tinta.

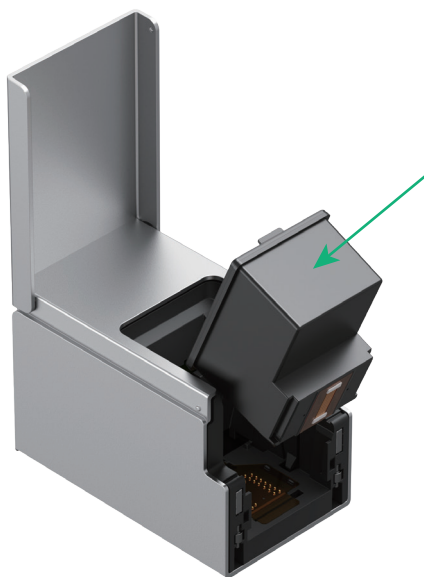
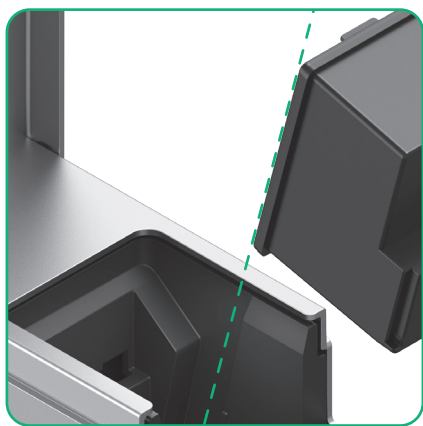


## 2 Abra la cubierta frontal

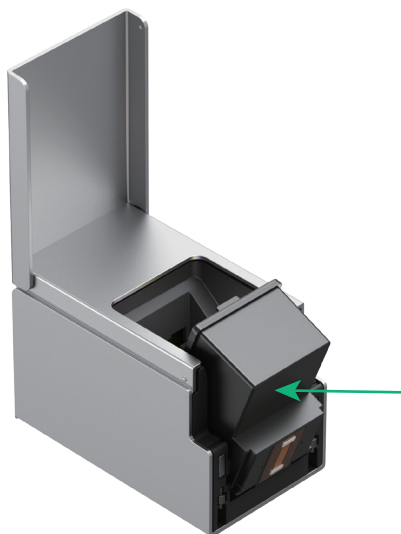


### 3 Instale el cartucho de tinta

(1) Alinee el cartucho de tinta con el riel interno del módulo de inyección de tinta CMYK xTool M2 y empújelo suavemente con un ángulo aproximado de 45°.

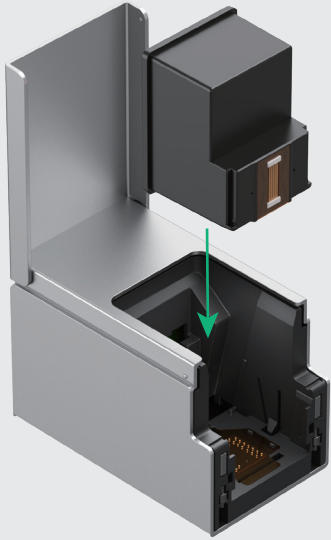


(2) Una vez que el cartucho esté completamente insertado, presiónelo suavemente hacia adentro. Escuchará un "clic" cuando esté correctamente instalado.





- NO inserte el cartucho de tinta en posición vertical, ya que puede provocar atascos.
- NO fuerce la instalación. Si encuentra resistencia, ajuste el ángulo y vuelva a intentarlo.

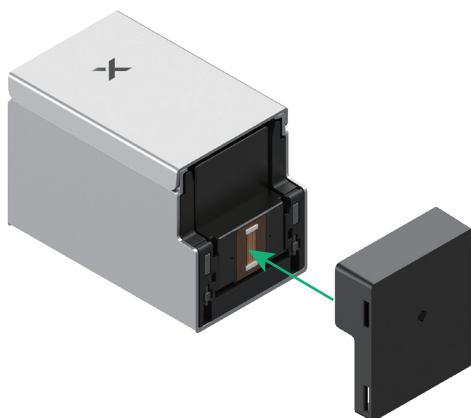


#### 4 Cierre la cubierta frontal



## 5 Instale la tapa inferior

Coloque la tapa inferior en el módulo de inyección de tinta CMYK xTool M2 y asegúrese de que quede correctamente fijada mediante imanes.



- La tapa inferior se fija al módulo mediante imanes integrados.
- Grosor del material > 2,6 cm: Procesamiento no compatible.  
2 cm ≤ Grosor del material ≤ 2,6 cm: Retire manualmente la tapa inferior.  
Grosor del material < 2 cm: No es necesario retirar manualmente la tapa inferior.

## Instalar el módulo de inyección de tinta CMYK xTool M2

Antes de instalar el módulo de inyección de tinta CMYK para xTool M2, asegúrese de que:

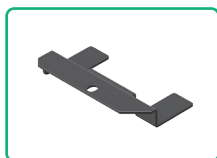
- el xTool M2 esté apagado.
- se hayan retirado todos los demás módulos del xTool M2.
- la calibración del módulo láser se haya completado en el software xTool.

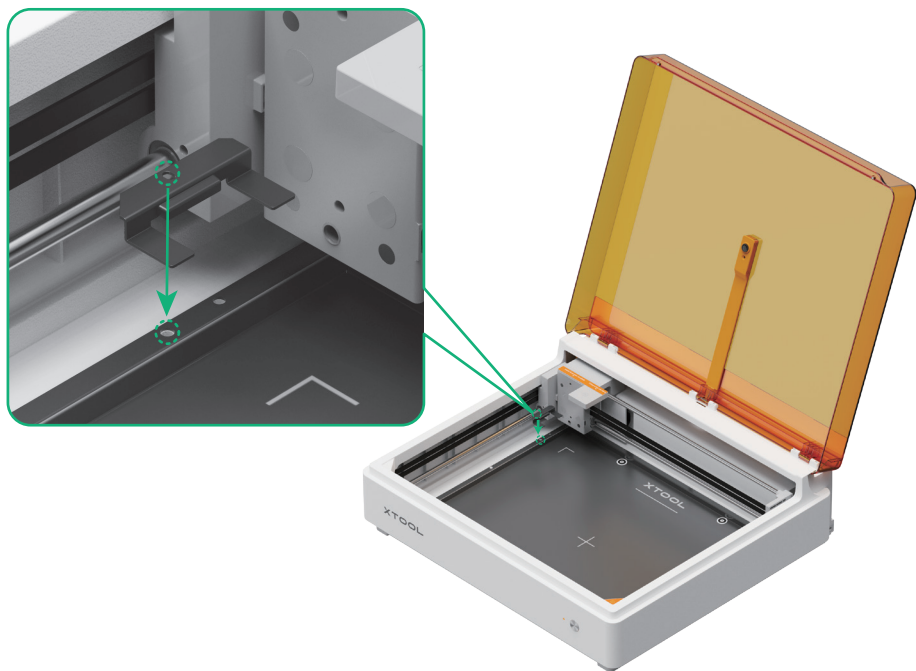
### 1 Instale el soporte de retención de la tapa inferior

(1) Alinee el soporte de retención de la tapa inferior con el orificio de montaje reservado en la parte superior izquierda de la base del xTool M2.

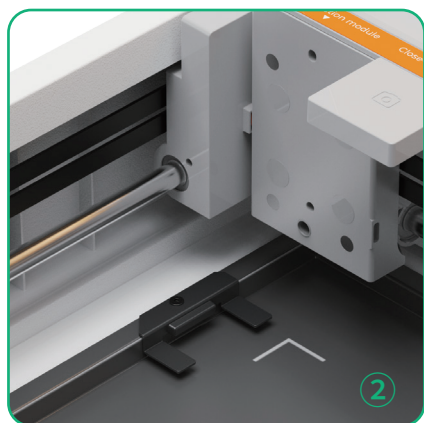
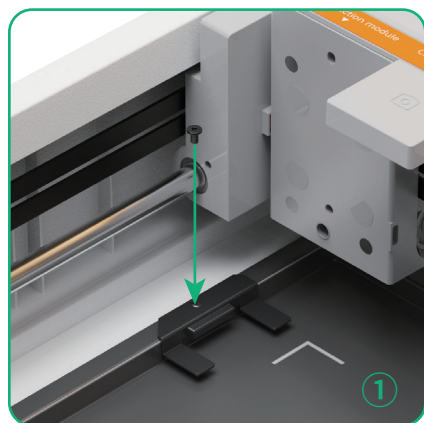


Retire primero el tornillo preinstalado.



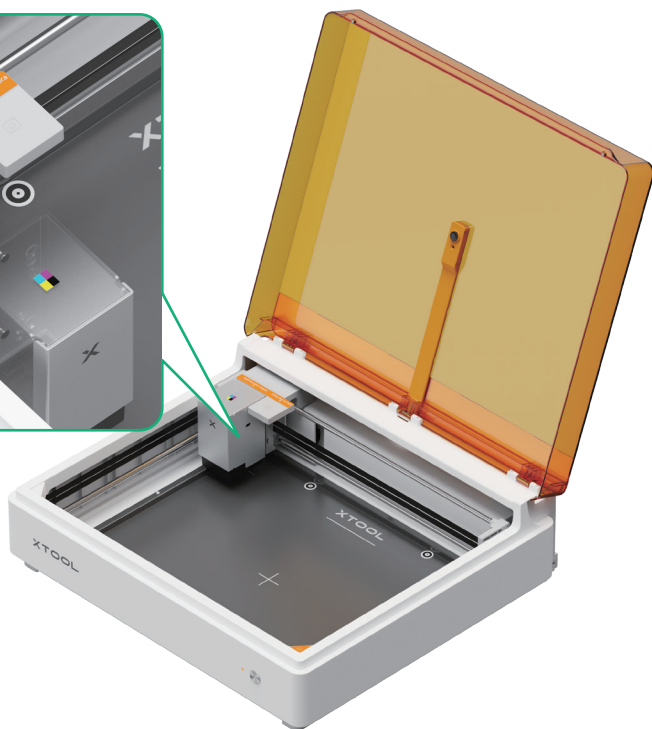
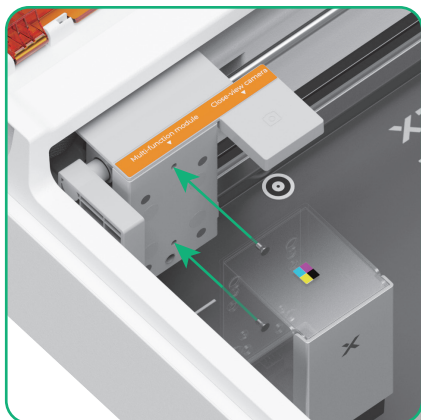
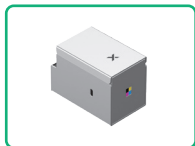


(2) Utilice un destornillador hexagonal para fijar firmemente el soporte de retención.



## 2 Instale el módulo de inyección de tinta

Alinee el módulo de inyección de tinta CMYK xTool M2 con el soporte de módulos multifunción del xTool M2 y colóquelo asegurándose de que quede correctamente fijado mediante imanes.

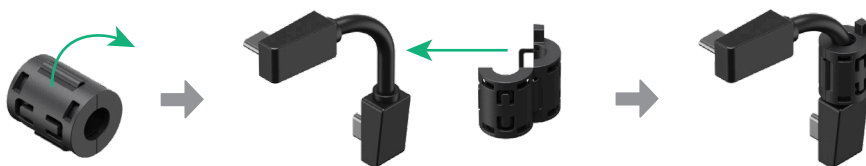


El módulo se fija al soporte multifunción mediante imanes integrados.

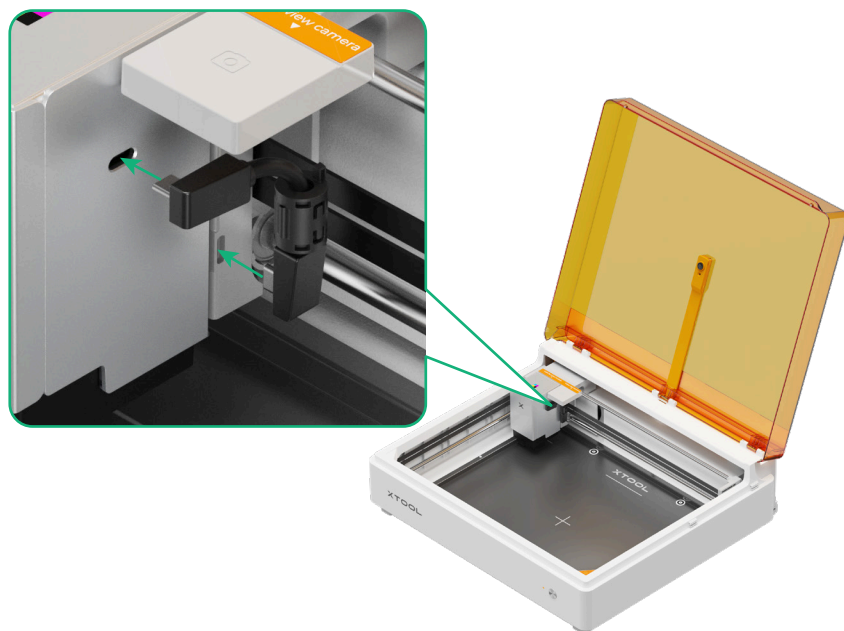
### 3 Conecte el dispositivo y el módulo



(1) Coloque el núcleo de ferrita en el cable de conexión del módulo.



(2) Conecte ambos extremos del cable de conexión del módulo al Módulo de inyección de tinta CMYK xTool M2 y al soporte multifuncional del módulo, respectivamente.



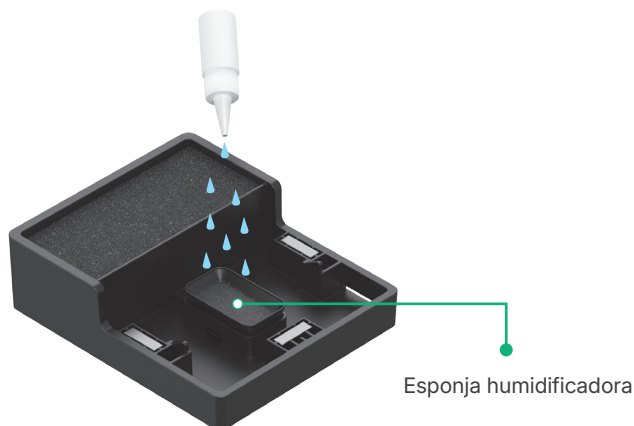
## Mantenimiento

**Esponja humidificadora:** La tapa inferior contiene una esponja humidificadora integrada. Añada regularmente líquido humidificante (o agua purificada/destilada).



■ Principio: Mantenga la esponja ligeramente húmeda. Evite la acumulación o el desbordamiento de líquido.

■ El exceso de líquido puede provocar mezcla de colores en la boquilla o un funcionamiento anormal de la impresión.



**Esponja de limpieza:** La tapa inferior también contiene una esponja de limpieza. Se recomienda retirarla y limpiarla periódicamente.

■ Enjuague la esponja con agua limpia para eliminar los restos de tinta.

■ Exprima el exceso de agua y vuelva a instalar la esponja directamente. No es necesario secarla por completo.

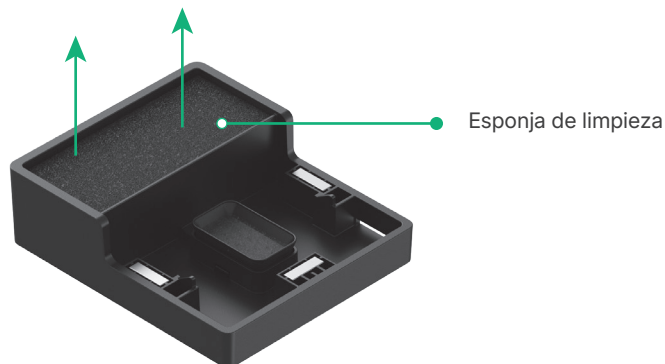


### Frecuencia de limpieza:

■ Antes de usar: se recomienda comprobar si la esponja está sucia.

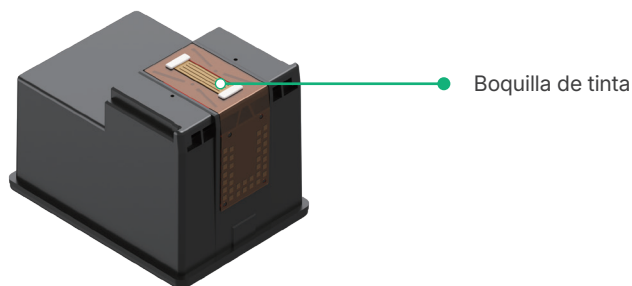
■ Periodo prolongado sin uso: se recomienda limpiar al menos una vez al mes.

■ Uso regular: Ajuste la frecuencia de limpieza según la intensidad de uso del sistema de inyección de tinta. La acumulación excesiva de tinta sin una limpieza oportuna puede afectar la calidad de impresión.



Boquilla de tinta: Evite exponer la boquilla de tinta al aire durante períodos prolongados.

■ Si hay restos de tinta o polvo en la superficie de la boquilla, límpiela suavemente con un paño sin pelusa (no incluido).



## Instrucciones y advertencias de seguridad

■ Entorno de funcionamiento recomendado:

Temperatura de funcionamiento: 15 – 35°C (59°F – 95°F)

Humedad de funcionamiento: 40% – 60% RH

■ No almacene el cartucho de tinta en entornos con cambios bruscos de temperatura o humedad, ni en zonas de alta temperatura o alta humedad.

■ Mantenga el cartucho de tinta y el módulo fuera del alcance de los niños.

■ Evite la exposición directa del cartucho de tinta a la luz solar.

■ No toque los contactos metálicos ni la boquilla de tinta del cartucho.

■ No retire las etiquetas del lateral del cartucho de tinta.

■ No instale ni retire el cartucho de tinta mientras el dispositivo esté encendido.

■ La tinta no es comestible.

■ Si la tinta entra en contacto con la piel o los ojos, enjuague inmediatamente con abundante agua. Si la molestia persiste, busque atención médica.

## Declaración de conformidad de la UE

Makeblock Co., Ltd. declara por la presente que este producto cumple los requisitos esenciales y otras disposiciones pertinentes de la directiva RED 2014/53/UE y la directiva RoHS 2011/65/UE & (EU) 2015/863. El texto completo de la declaración de conformidad de la UE está disponible en la siguiente dirección web: [support.xtool.com/article/2084](https://support.xtool.com/article/2084)

## Información sobre eliminación y reciclaje



Este símbolo indica que este producto no puede tratarse como residuos domésticos. En lugar de esto, deberá llevarse al punto de recogida adecuado para el reciclado de equipos eléctricos y electrónicos.

## Responsable de la UE

Responsable de la UE: Makeblock Europe B.V.

Dirección: Westplein 12, 3016 BM, Rotterdam, the Netherlands

Dirección de correo electrónico: [support@info.xtool.com](mailto:support@info.xtool.com)

## Servicio de posventa

Para soporte técnico, contáctese con nosotros a través de [support@info.xtool.com](mailto:support@info.xtool.com).

Para más información acerca de los servicios posventa, visite [support.xtool.com](https://support.xtool.com).

\*Algunas versiones lingüísticas han sido traducidas por inteligencia artificial (IA). Si detecta alguna imprecisión o ambigüedad, póngase en contacto con nosotros lo antes posible. Verificaremos y optimizaremos el contenido a la mayor brevedad.

**X**TOOL