

XTOOL

xTool M2 CMYK-Tintenstrahlmodul



Erklärung	01
Liste der Teile	01
Installation der Tintenpatrone	02
Installation von xTool M2 CMYK-Tintenstrahlmodul-	06
Wartung und Pflege-	09
Sicherheitshinweise und Erklärungen	11
Kundendienst	12

Erklärung

Vielen Dank, dass Sie sich für xTool-Produkte entschieden haben!

Wenn Sie das Produkt zum ersten Mal benutzen, lesen Sie bitte sorgfältig das gesamte Begleitmaterial des Produkts durch. Wenn Sie das Produkt nicht gemäß den Anweisungen und Anforderungen des Handbuchs verwenden oder das Produkt fehlerhaft betreiben, übernimmt das Unternehmen keine Verantwortung für daraus resultierende Schäden.

Das Unternehmen hat den Inhalt des Handbuchs sorgfältig und gewissenhaft zusammengestellt, aber es können Fehler oder Auslassungen bestehen.

Das Unternehmen ist bestrebt, die Produktfunktionen und die Servicequalität ständig zu verbessern, und behält sich daher das Recht vor, die im Handbuch beschriebenen Produkte oder Software sowie den Inhalt des Handbuchs jederzeit zu ändern.

Das Handbuch soll Ihnen helfen, das Produkt richtig zu benutzen und enthält keine Beschreibung der Hardware- und Softwarekonfiguration. Für die Produktkonfiguration lesen Sie bitte den zugehörigen Vertrag (falls vorhanden) und die Packliste oder wenden Sie sich an Ihren Händler. Die Abbildungen in diesem Handbuch dienen nur als Referenz und das tatsächliche Produkt kann davon abweichen.

Die Anleitung ist urheberrechtlich geschützt. Ohne vorherige schriftliche Genehmigung seitens des Unternehmens darf die Anleitung weder auf irgendeine Weise reproduziert, umgeschrieben, auf irgendeine Weise über ein kabelgebundenes oder kabelloses Netzwerk übertragen oder in irgendeine Sprache übersetzt werden, noch dürfen irgendwelche Änderungen daran vorgenommen werden, beispielsweise in Bezug auf Inhalt, Abbildungen oder Layout.

Das Unternehmen hat es sich zur Aufgabe gemacht, das Produkt und die damit verbundenen Materialien stetig zu verbessern. Das Produkt und die Gebrauchsanleitung können verändert werden. Aktualisierungen sind unter xtool.com zu finden.

Bitte versuchen Sie keine Reparaturen, ohne zuvor den xTool-Support zu kontaktieren.

Liste der Teile



xTool M2 CMYK-Tintenstrahlmodul



Tintenpatrone



Bodenabdeckung



Feuchtigkeitsfluid



Halteplatte für die Bodenabdeckung



Schraube



Kalibrierungskarte (A5)



Ferritkern

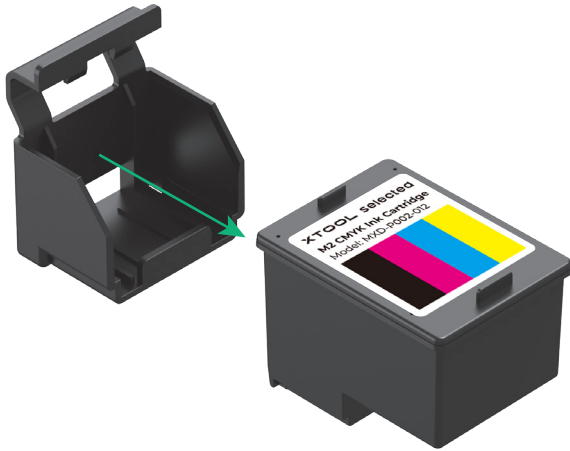


Benutzerhandbuch

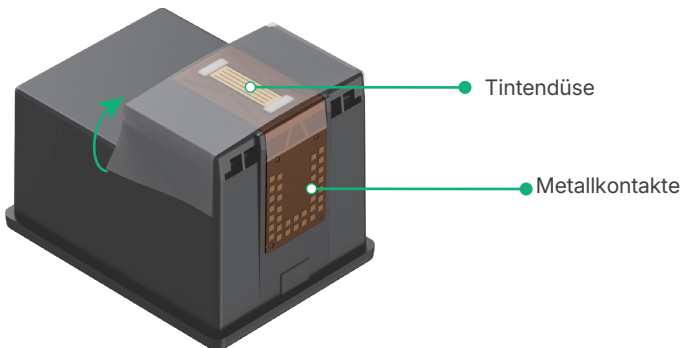
Einsetzen der Tintenpatrone

1 Vorbereitung der Tintenpatrone

(1) Nehmen Sie die Tintenpatrone heraus.

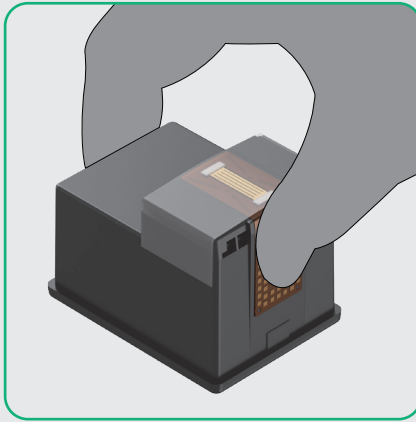


(2) Ziehen Sie die Schutzfolie ab.

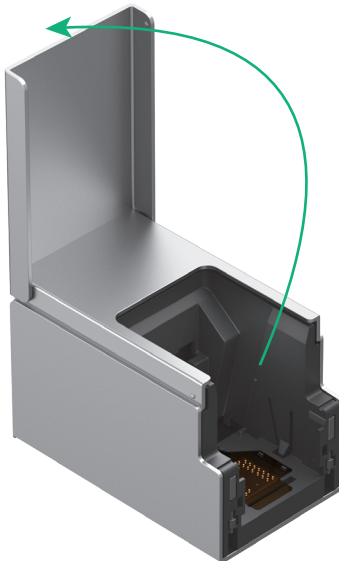
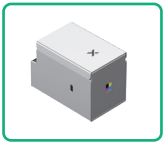




Berühren Sie **NICHT** die Metallkontakte an der Unterseite der Tintenpatrone.

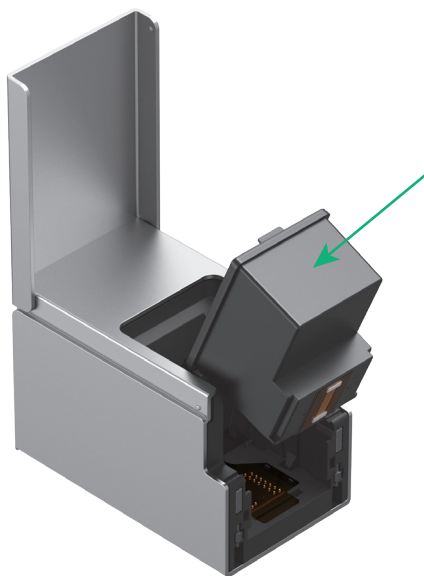
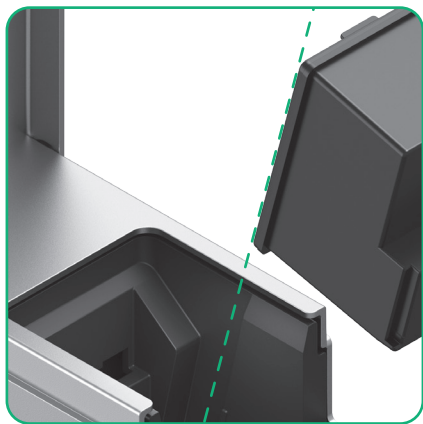


2 Öffnen der Frontabdeckung

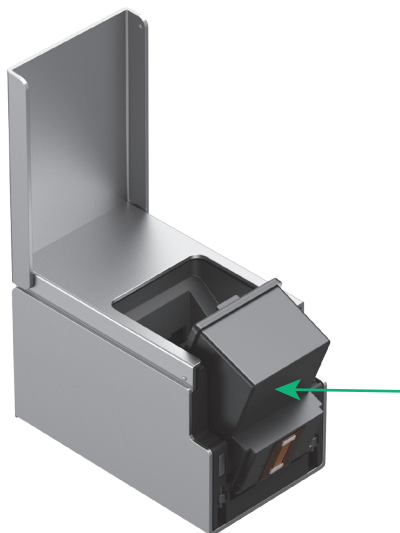


3 Einsetzen der Tintenpatrone

(1) Richten Sie die Tintenpatrone an der inneren Schiene des xTool M2 CMYK-Tintenstrahlmoduls aus. Schieben Sie die Patrone in einem Winkel von ca. 45° vorsichtig hinein.



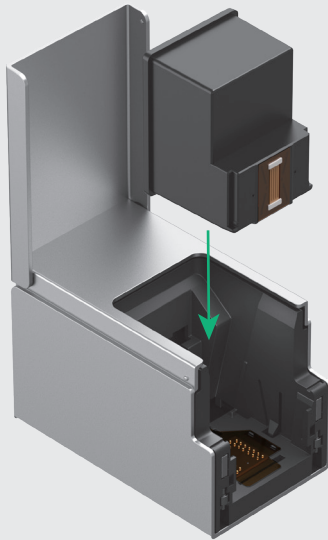
(2) Sobald die Tintenpatrone vollständig eingesetzt ist, drücken Sie sie vorsichtig nach innen. Sie hören ein „Klick“-Geräusch, wenn die Tintenpatrone richtig installiert ist.



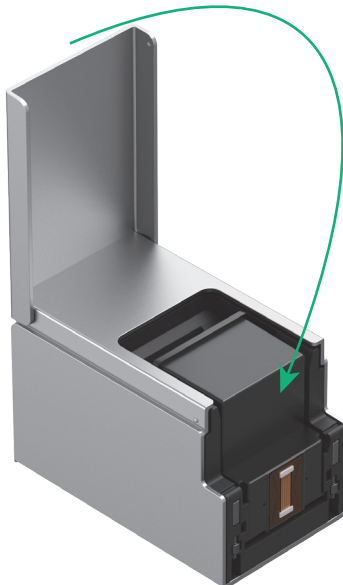


■ Setzen Sie die Tintenpatrone **NICHT** vertikal ein, da dies zu Verklemmungen führen kann.

■ Wenden Sie bei der Installation **KEINE** Gewalt an. Wenn Sie auf Widerstand stoßen, passen Sie den Winkel an und versuchen Sie es erneut.

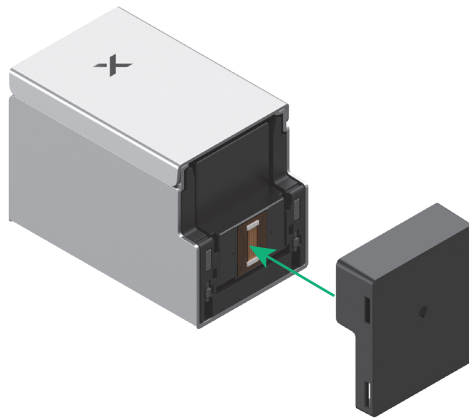


4 Schließen der Frontabdeckung



5 Installation der Bodenabdeckung

Bringen Sie die Bodenabdeckung an der Unterseite des xTool M2 CMYK-Tintenstrahlmoduls an und stellen Sie sicher, dass sie magnetisch fixiert ist.



- Die Bodenabdeckung wird durch integrierte Magnete am Modul gehalten
- Materialstärke > 2,6 cm: Bearbeitung nicht unterstützt.
2 cm ≤ Materialstärke ≤ 2,6 cm: Bodenabdeckung manuell entfernen.
Materialstärke < 2 cm: Manuelles Entfernen der Bodenabdeckung nicht erforderlich.

Installation von xTool M2 CMYK-Tintenstrahlmodul

Bevor Sie das xTool M2 CMYK-Tintenstrahlmodul installieren, stellen Sie sicher, dass:

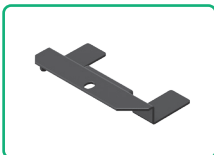
- das xTool M2 ausgeschaltet ist.
- alle anderen Module vom xTool M2 entfernt wurden.
- die Kalibrierung des Lasermoduls in der xTool-Software abgeschlossen wurde.

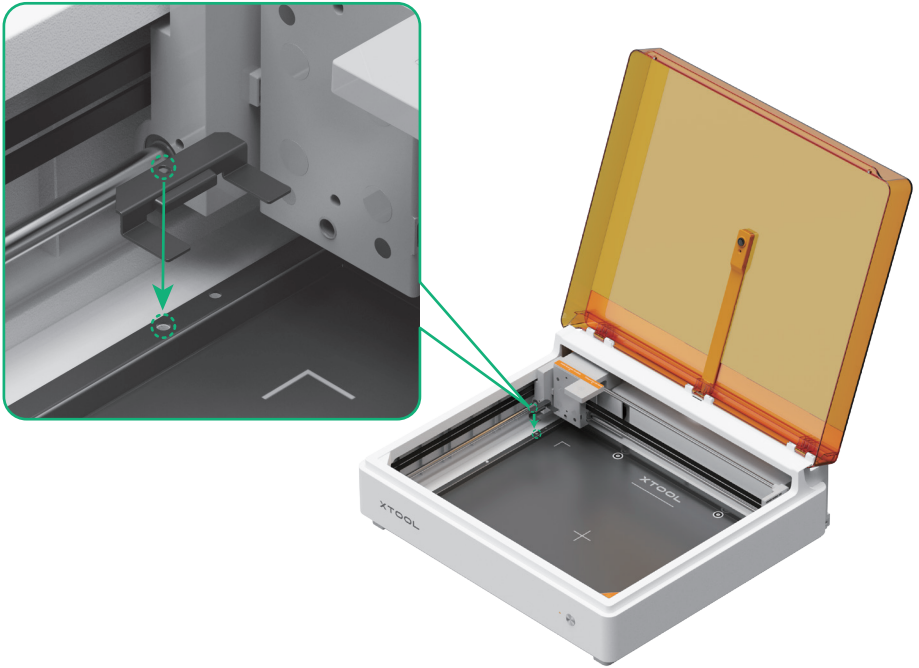
1 Installation der Halteplatte für die Bodenabdeckung

(1) Richten Sie die Halteplatte der Bodenabdeckung an der vorgesehenen Montagebohrung oben links an der Bodenplatte des xTool M2 aus.

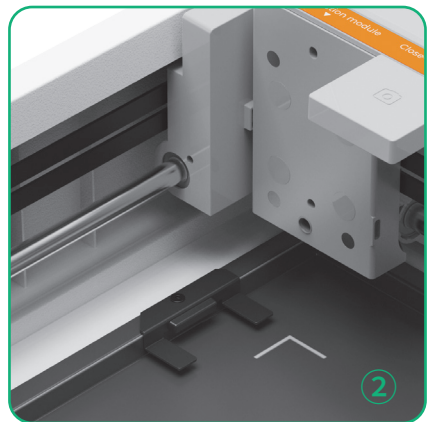
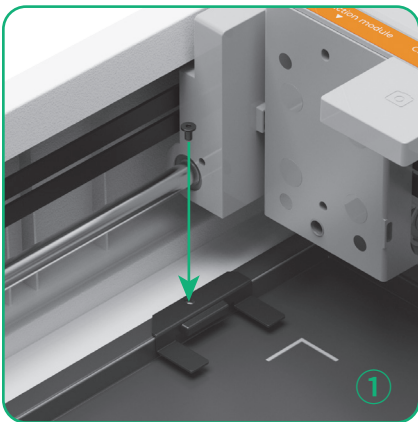


Entfernen Sie zuerst die vorinstallierte Schraube.



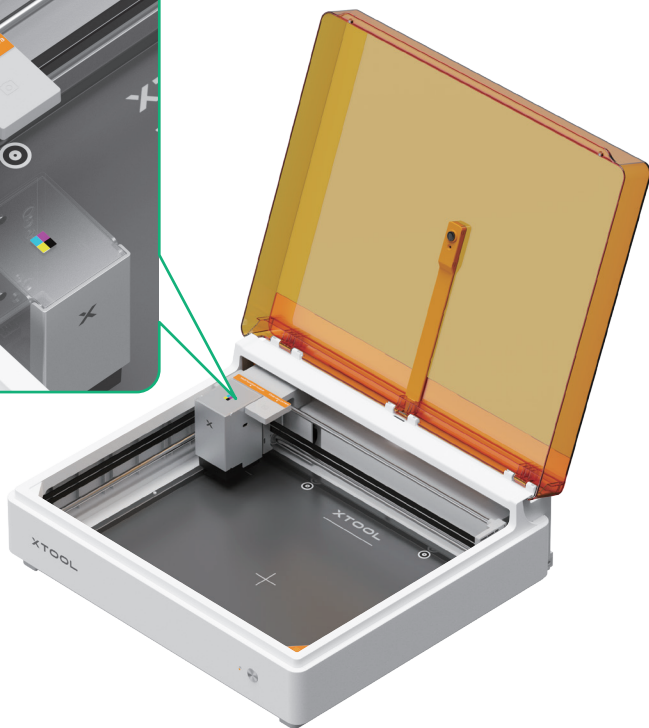
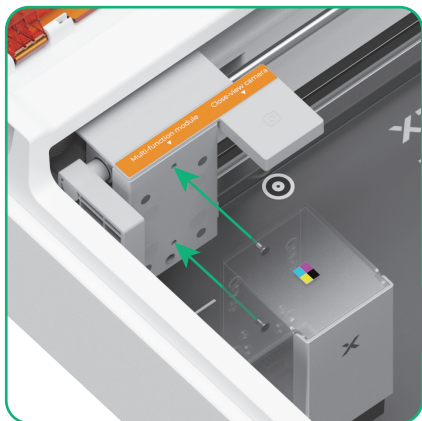
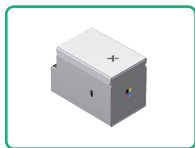


(2) Befestigen Sie die Halteplatte sicher mit einem Sechskantschraubendreher.



2 Installation des Tintenstrahlmoduls

Setzen Sie das xTool M2 CMYK-Tintenstrahlmodul in den Multifunktionshalter des xTool M2 ein und stellen Sie sicher, dass es magnetisch fixiert ist.

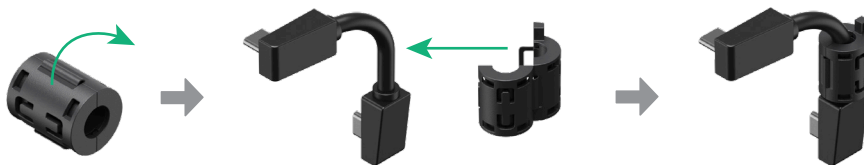


Das Modul wird durch integrierte Magnete am Multifunktionshalter gehalten.

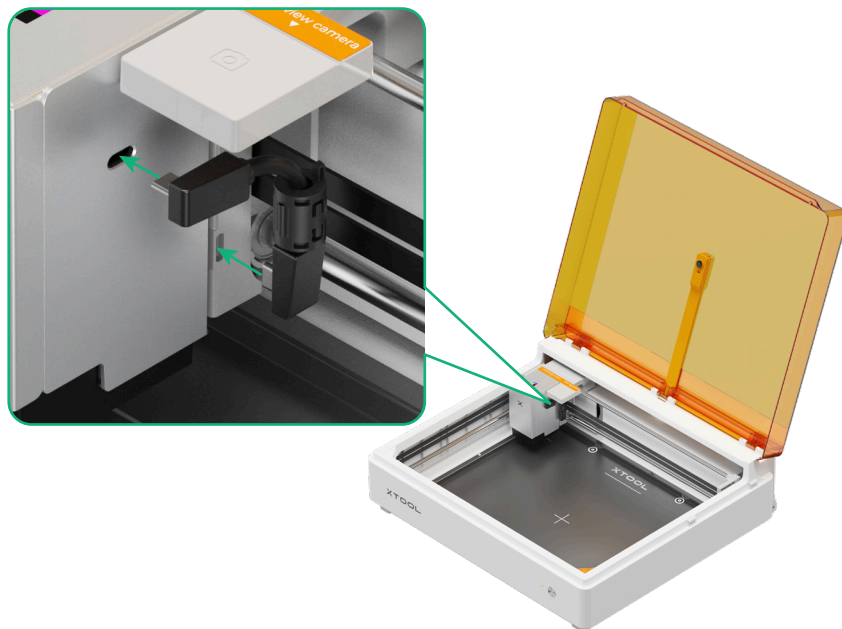
3 Anschluss von Gerät und Modul



(1) Bringen Sie den Ferritkern am Modulverbindungskabel an.



(2) Schließen Sie die beiden Enden des Modulverbindungskabels jeweils an das xTool M2 CMYK-Tintenstrahlmodul und die Schnittstelle der Multifunktionsmodulhalterung an.



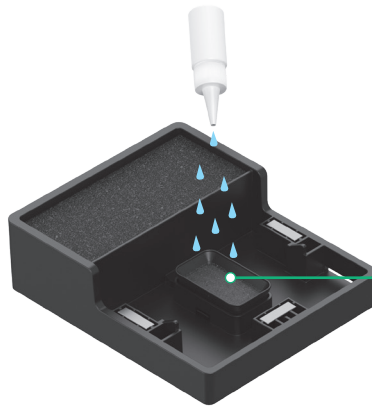
Wartung und Pflege

Befeuchtungsschwamm: Die Bodenabdeckung enthält einen integrierten Befeuchtungsschwamm. Geben Sie regelmäßig Feuchtigkeitsfluid (oder gereinigtes/destilliertes Wasser) hinzu.



■ **Prinzip:** Halten Sie den Schwamm feucht. Vermeiden Sie Überfüllung oder Ansammlung von Flüssigkeit.

■ **Übermäßige Flüssigkeit** kann zu Farbvermischungen an der Tintendüse oder zu Druckproblemen führen.



Befeuchtungsschwamm

Reinigungsschwamm: Die Bodenabdeckung enthält auch einen Reinigungsschwamm. Nehmen Sie ihn regelmäßig heraus und reinigen Sie ihn.

■ **Spülen** Sie den Schwamm mit klarem Wasser aus, um Tintenreste zu entfernen.

■ **Wringen** Sie überschüssiges Wasser aus und setzen Sie den Schwamm direkt wieder ein – ein vollständiges Trocknen ist nicht erforderlich.

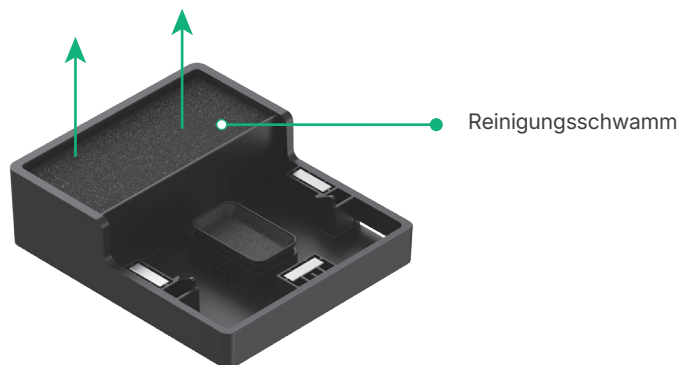


Reinigungsintervall:

■ **Vor dem Gebrauch:** Prüfen Sie, ob der Schwamm verschmutzt ist.

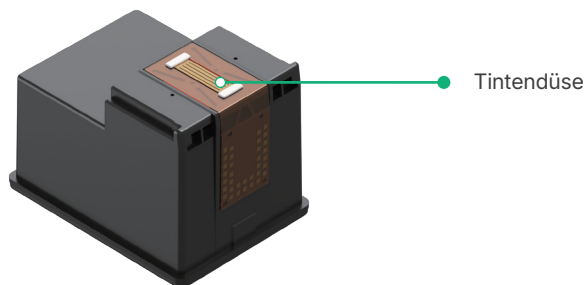
■ **Längere Stillstandszeit:** Mindestens einmal pro Monat reinigen.

■ **Regulärer Betrieb:** Passen Sie das Reinigungsintervall an die Nutzungsintensität des Tintenstrahls an. Übermäßige Tintenablagerungen ohne rechtzeitige Reinigung können die Druckqualität beeinträchtigen.



Tintendüse: Vermeiden Sie es, die Tintendüse längere Zeit der Luft auszusetzen.

■ Wenn sich Tintenreste oder Staub auf der Düsenoberfläche befinden, wischen Sie diese vorsichtig mit einem fusselfreien Tuch (nicht im Lieferumfang enthalten) ab.



Sicherheitshinweise und Erklärungen

■ **Empfohlene Betriebsumgebung:**

Betriebstemperatur: 15 °C – 35 °C (59 °F – 95 °F)

Betriebluftfeuchtigkeit: 40 % – 60 % r. F.

■ Lagern Sie die Tintenpatrone nicht in Umgebungen mit starken Temperatur- oder Feuchtigkeitsschwankungen oder in Bereichen mit hoher Temperatur/hohere Luftfeuchtigkeit.

■ Bewahren Sie die Tintenpatrone und das Modul außerhalb der Reichweite von Kindern auf.

■ Setzen Sie die Tintenpatrone keiner direkten Sonneneinstrahlung aus.

■ Berühren Sie nicht die Metallkontakte oder die Tintendüse an der Tintenpatrone.

■ Ziehen Sie die Etiketten an der Seite der Tintenpatrone nicht ab.

■ Installieren oder entfernen Sie die Tintenpatrone nicht, während das Gerät eingeschaltet ist.

■ Tinte ist nicht essbar.

■ Wenn Tinte mit Haut oder Augen in Berührung kommt, spülen Sie es sofort mit reichlich Wasser ab. Suchen Sie bei anhaltenden Beschwerden einen Arzt auf.

EU-Konformitätserklärung

Hiermit erklärt Makeblock Co., Ltd., dass dieses Produkt die grundlegenden Anforderungen und anderen relevanten Vorschriften der Richtlinie RED 2014/53/EU und der RoHS-Richtlinie 2011/65/EU & (EU) 2015/863 einhält. Der vollständige Text der EU-Konformitätserklärung steht unter der folgenden Internetadresse zur Verfügung: support.xtool.com/article/2084

Informationen zu Entsorgung und Recycling



Dieses Symbol bedeutet, dass das Produkt nicht als unsortierter Abfall entsorgt werden darf, sondern zur Wiederverwendung und Verwertung an getrennte Sammelstellen für Elektro- und Elektronikgeräte verbracht werden muss.

Verantwortliche Person in der EU

Verantwortliche Person in der EU: Makeblock Europe B.V.

Adresse: Westplein 12, 3016 BM, Rotterdam, the Netherlands

E-Mail-Adresse: support@info.xtool.com

Kundendienst

Für technische Unterstützung kontaktieren Sie uns bitte unter support@info.xtool.com.

Weitere Informationen über Kundendienstleistungen finden Sie unter support.xtool.com.

*Einige Sprachversionen wurden mit künstlicher Intelligenz (Artificial Intelligence, kurz AI oder KI) übersetzt. Bei Ungenauigkeiten oder Unklarheiten wenden Sie sich bitte umgehend an uns. Wir werden den Inhalt so schnell wie möglich überprüfen und optimieren.

XTOOL