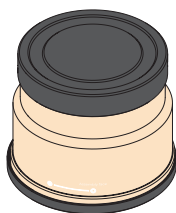


Manuel d'utilisation du pack pour gravure intérieure

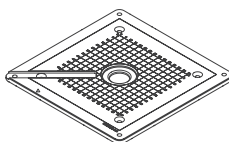
Avertissement de sécurité

Le produit contient de petites pièces. Conservez-le hors de la portée des enfants pour éviter toute ingestion accidentelle.

Liste des éléments



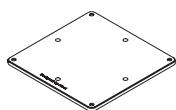
Lentille de champ de gravure intérieure



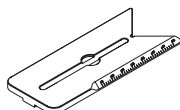
Plaque supérieure de socle rehausseur



Plaque de support de socle rehausseur



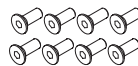
Plaque de base de socle rehausseur



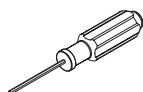
Pièce de positionnement



Vis à serrage à main



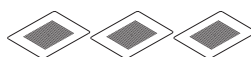
Vis M3*8



Tournevis 2 mm



Bloc de verre



Carte de calibrage



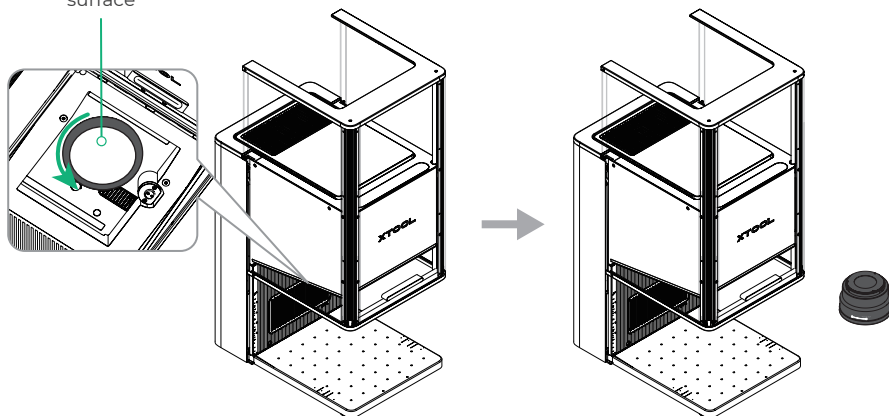
Manuel d'utilisation

Guide d'installation

Remplacez la lentille de champ

- 1 Retirez la lentille de champ de gravure de surface préinstallée en la tournant dans le sens inverse des aiguilles d'une montre.

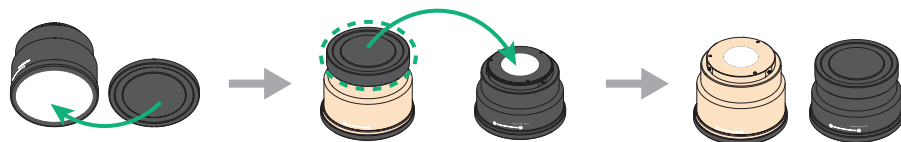
Lentille de champ
de gravure de
surface



- 2 Pour éviter que la lentille de champ ne se salisse, fixez le cache de protection d'origine de la lentille de champ de gravure de surface sur sa partie inférieure. Ensuite, retirez le cache de protection supérieur de la lentille de champ de gravure intérieure et fixez-le sur la partie supérieure de la lentille de champ de gravure de surface.



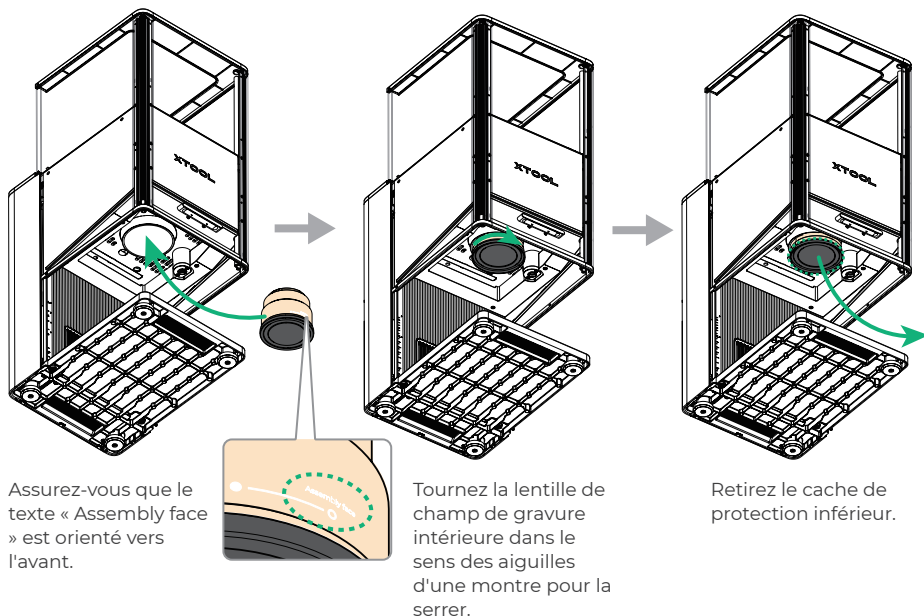
Lentille de champ
de gravure
intérieure



- 3** Tournez la lentille de champ de gravure intérieure dans le sens des aiguilles d'une montre pour l'installer sur l'unité principale. Une fois fixée, retirez son cache de protection inférieur.



Ne touchez pas la surface en verre de la lentille de champ, car cela pourrait la salir et nuire à la qualité de la gravure. Si la surface de la lentille de champ est sale, essuyez-la avec un chiffon non pelucheux imbibé d'alcool.

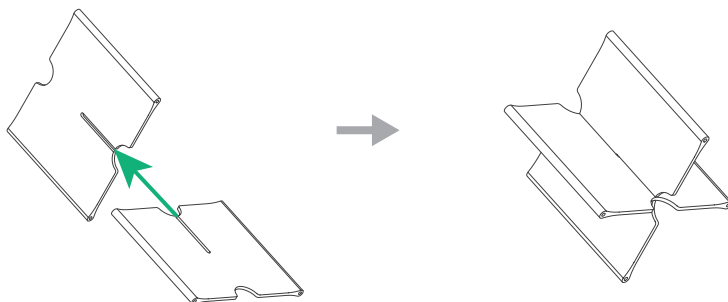


Installez le socle rehausseur

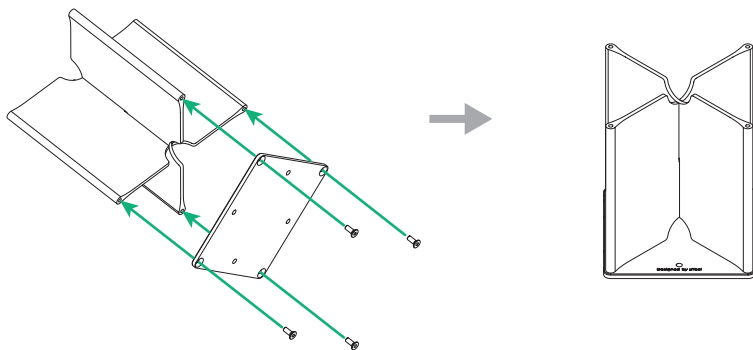
- 1** Assemblez les deux plaques de support de socle rehausseur.



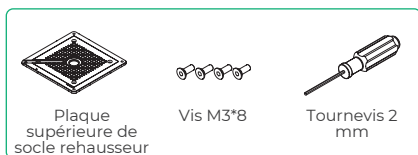
Plaque de support de socle rehausseur



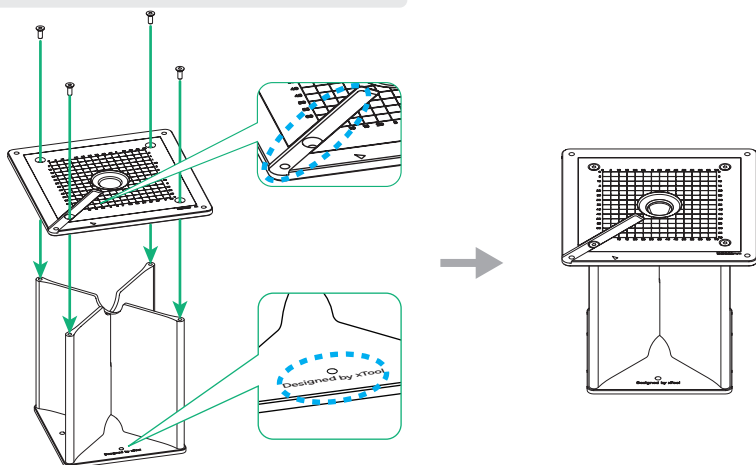
2 Fixez les plaques de support à la plaque de base de socle rehausseur.



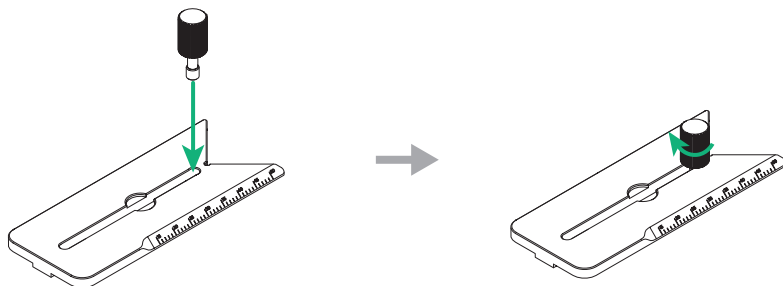
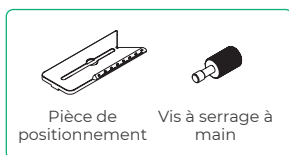
3 Fixez la plaque supérieure de socle rehausseur aux plaques de support.



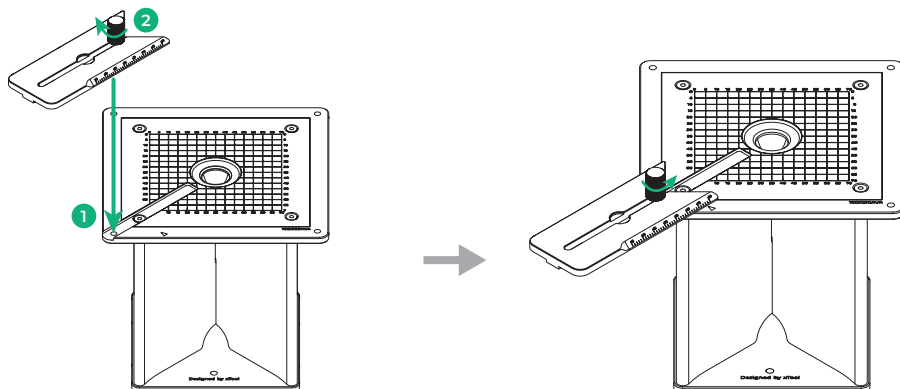
💡 Installez la plaque supérieure de socle rehausseur dans le bon sens.



4 Insérez et vissez la vis à molette dans la pièce de positionnement.



5 Installez la pièce de positionnement sur la plaque supérieure de socle rehausseur.



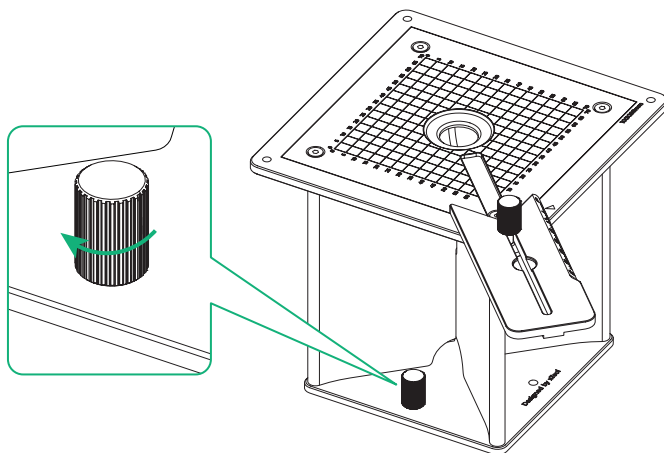
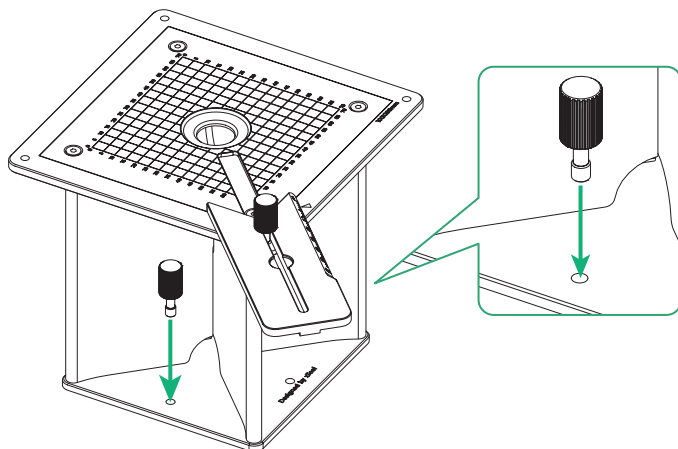
Serrez la vis à molette dans le sens des aiguilles d'une montre.

Desserrez légèrement la vis à molette en la tournant dans le sens inverse des aiguilles d'une montre, ce qui permet à la pièce de positionnement de glisser le long de la rainure de la plaque supérieure.

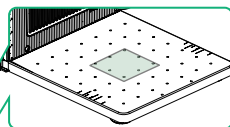
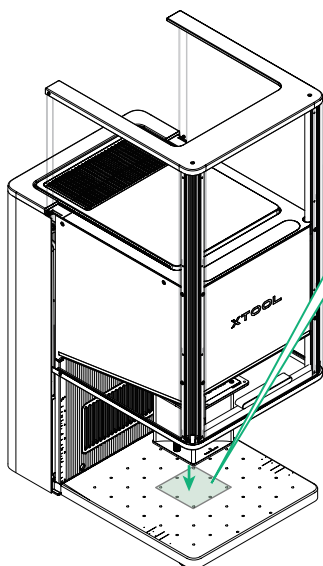
- 6** Installez les deux vis à molette des deux côtés de la plaque de base de socle rehausseur.



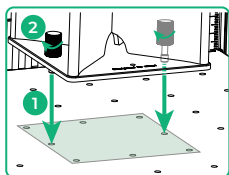
Vis à serrage à main



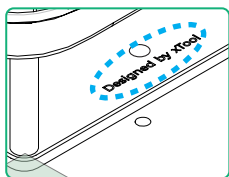
- 7** Installez le socle rehausseur à l'emplacement prévu à cet effet sur la plaque de base de l'unité principale. Serrez les deux vis à molette sur la plaque de base de socle rehausseur.



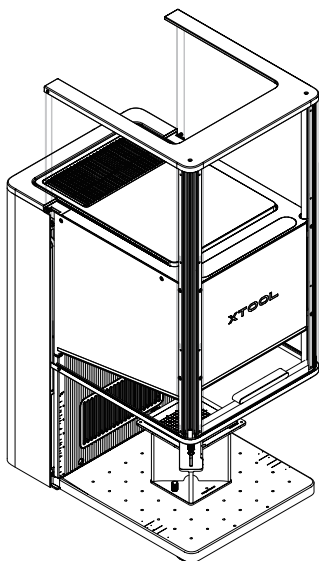
Zone d'installation du socle rehausseur



Serrez les vis à molette.



Assurez-vous que le texte sur la plaque de base de socle rehausseur est face à vous.



Effectuez une gravure intérieure à l'aide du logiciel

(1) Accédez à s.xtool.com/software pour télécharger le logiciel officiel xTool.



(2) Utilisez le câble USB pour connecter xTool F2 Ultra UV à l'ordinateur, puis connectez xTool F2 Ultra UV dans le logiciel. Suivez les instructions sur l'écran pour réaliser la gravure intérieure.

Pour plus de détails sur l'utilisation du logiciel pour contrôler xTool F2 Ultra UV pour la gravure intérieure, scannez le code QR ou rendez-vous sur le lien.



support.xtool.com/product/70