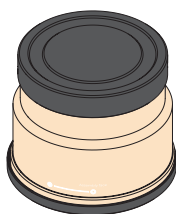


Manuale Utente del Pacchetto per Incisione Interna

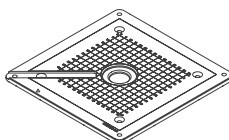
Avviso di sicurezza

Il prodotto contiene parti di piccole dimensioni. Tenerlo fuori dalla portata dei bambini per evitare il rischio di ingestione accidentale.

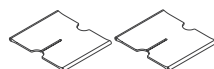
Elenco degli articoli



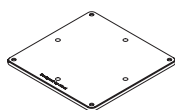
Lente di incisione interna



Piastra superiore del montante



Piastra di supporto del montante



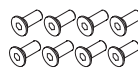
Piastra di base del montante



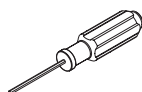
Pezzo di posizionamento



Vite a testa zigrinata



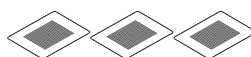
Vite M3*8



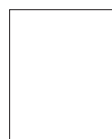
Cacciavite 2 mm



Blocco di vetro



Scheda di calibrazione

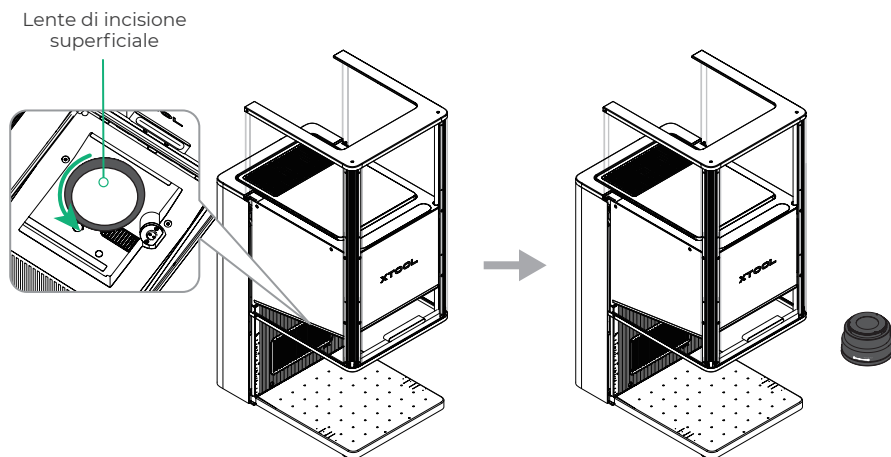


Manuale utente

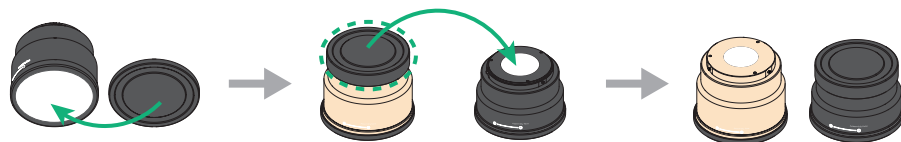
Guida all'installazione

Sostituire la lente

- 1 Rimuovere la lente di incisione superficiale preinstallata ruotandola in senso antiorario.



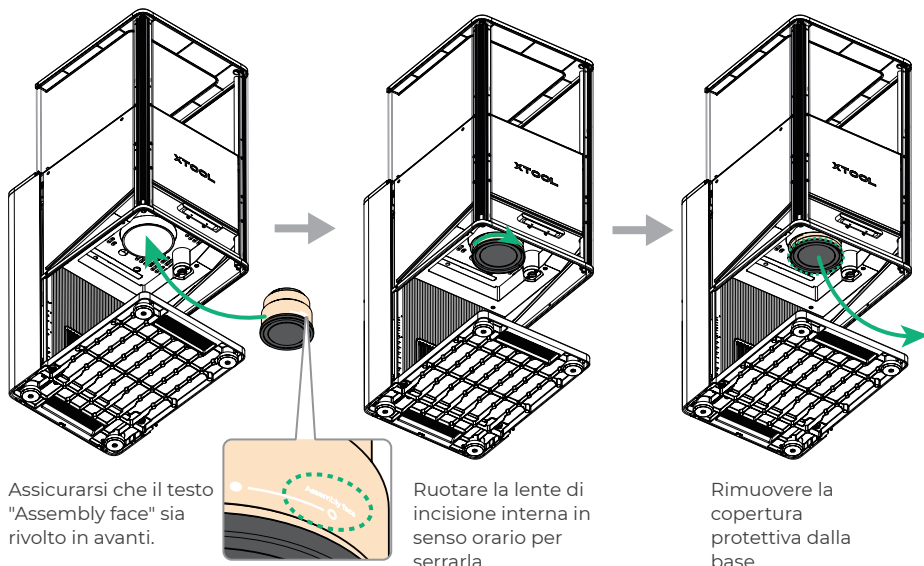
- 2 Per evitare che la lente si sporchi, fissare la copertura protettiva originale della lente di incisione superficiale alla sua parte inferiore. Quindi, rimuovere la copertura protettiva superiore dalla lente di incisione interna e fissarla alla parte superiore della lente di incisione superficiale.



- 3** Inserire la lente di incisione interna sulla macchina principale, serrare in senso orario, quindi rimuovere la copertura protettiva dalla base.



Non toccare la superficie in vetro della lente con le mani per prevenire contaminazioni che potrebbero compromettere la qualità dell'incisione. Se la superficie della lente si sporca, pulirla con un panno privo di pelucchi inumidito con alcool.

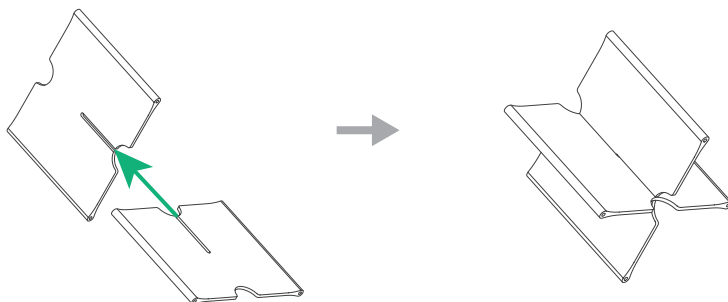


Installare il montante

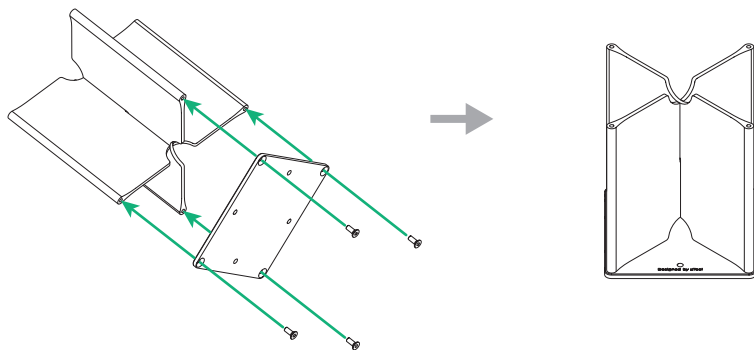
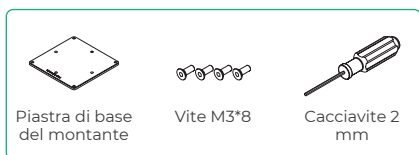
- 1** Unire le due piastre di supporto del montante.



Piastra di supporto del montante



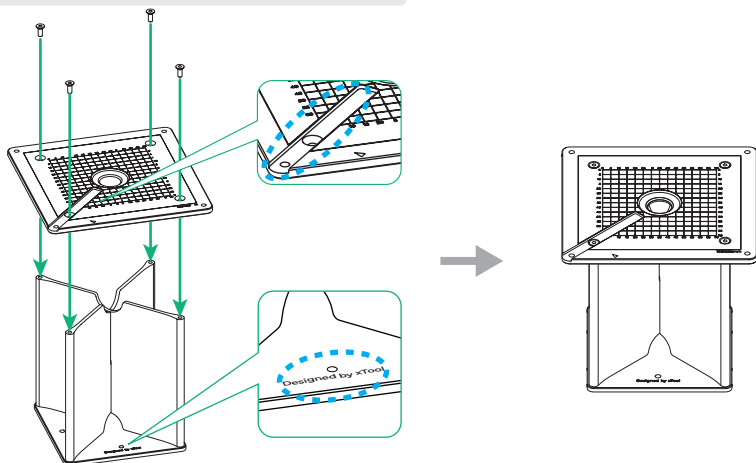
2 Fissare le piastre di supporto alla piastra di base del montante.



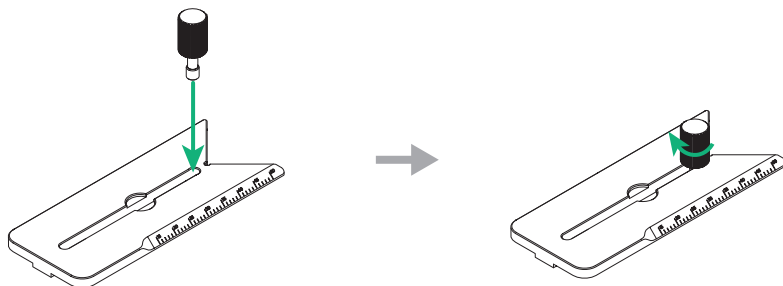
3 Fissare la piastra superiore del montante alle piastre di supporto.



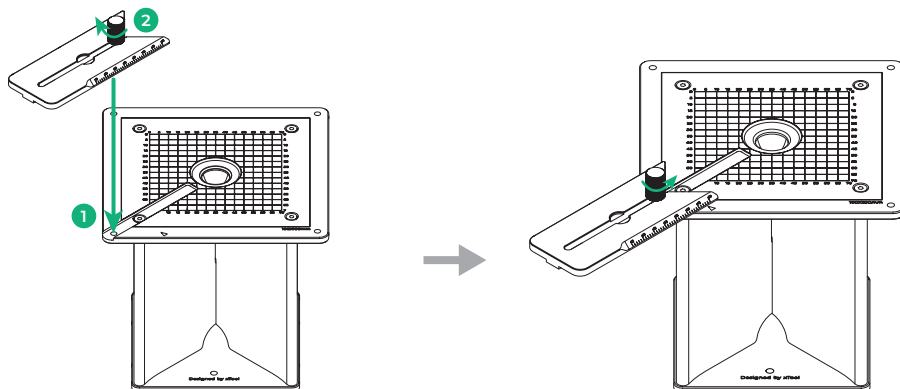
💡 Installare la piastra superiore del montante con l'orientamento corretto.



4 Inserire la vite a testa zigrinata nel pezzo di posizionamento.



5 Installare il pezzo di posizionamento sulla piastra superiore del montante.



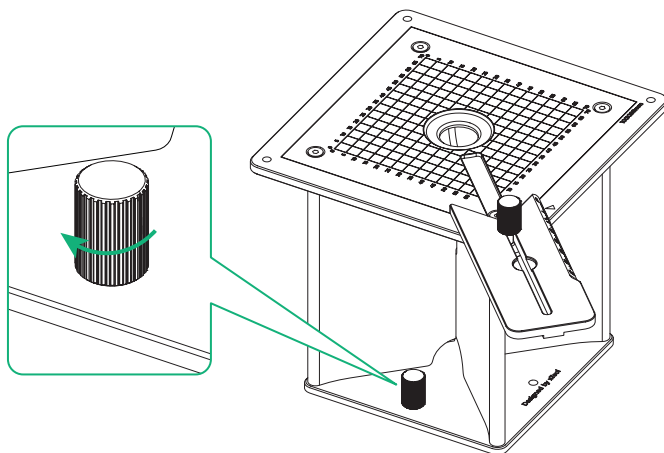
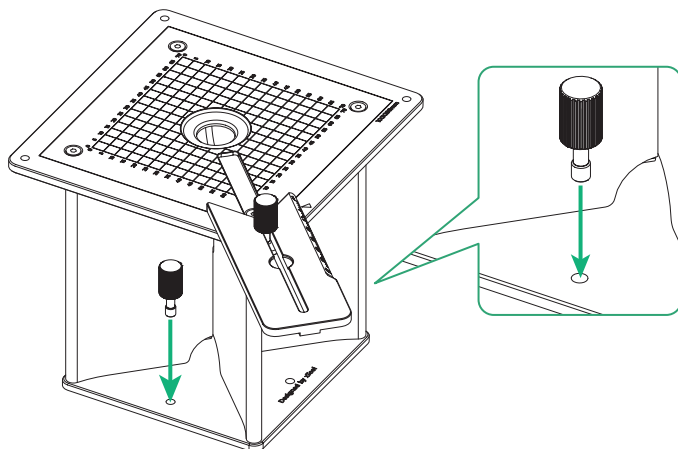
Stringere la vite a testa zigrinata in senso orario.

Allentare leggermente la vite a testa zigrinata ruotandola in senso antiorario, consentendo al pezzo di posizionamento di scorrere lungo la scanalatura della piastra superiore.

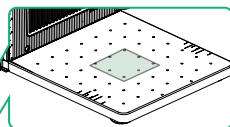
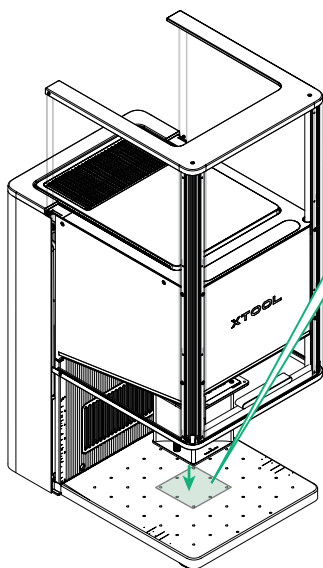
- 6** Installare le due viti a testa zigrinata su entrambi i lati della piastra di base del montante.



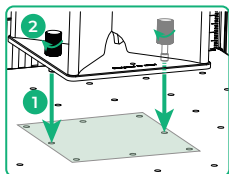
Vite a testa
zigrinata



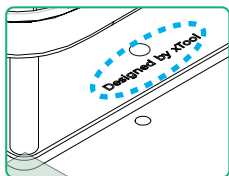
- 7** Installare il montante nella posizione designata sulla piastra di base della macchina principale. Serrare le due viti a testa zigrinata sulla piastra di base del montante.



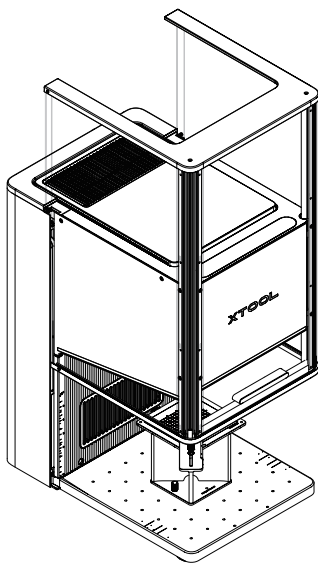
Area di installazione
del montante



Stringere le viti a testa
zigrinata.



Assicurarsi che il testo sulla
piastra di base del montante
sia rivolto in avanti.



Eseguire l'incisione interna con il software

(1) Visitare s.xtool.com/software per scaricare e installare il software sviluppato da xTool.



(2) Utilizzare il cavo USB per collegare xTool F2 Ultra UV al computer, quindi collegare xTool F2 Ultra UV tramite il software. Seguire le istruzioni sullo schermo per eseguire l'incisione interna.

Per maggiori dettagli su come utilizzare il software per controllare xTool F2 Ultra UV per l'incisione interna, scansionare il codice QR o visitare il link.



support.xtool.com/product/70