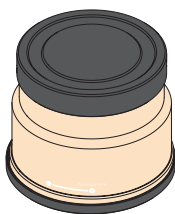


Manual do utilizador do Kit para gravação no interior

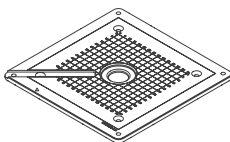
Aviso de segurança

O produto contém peças pequenas. Mantenha-o afastado das crianças para evitar a ingestão accidental.

Lista de itens



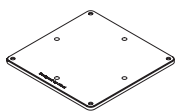
Lente para gravação no interior



Placa superior do elevador



Placa de suporte do elevador



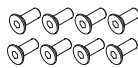
Placa de base do elevador



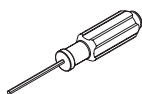
Peça de posicionamento



Parafuso de aperto manual



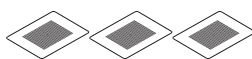
Parafuso M3*8



Aparafusadora 2 mm



Bloco de vidro



Cartão de calibragem

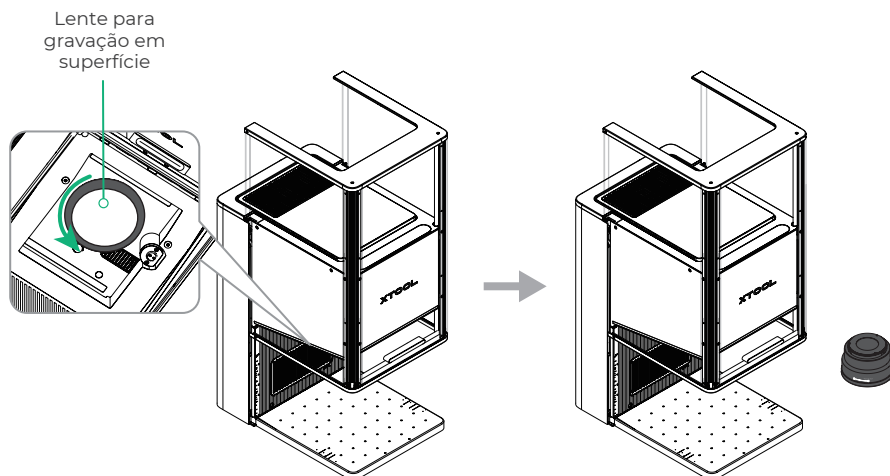


Manual do Utilizador

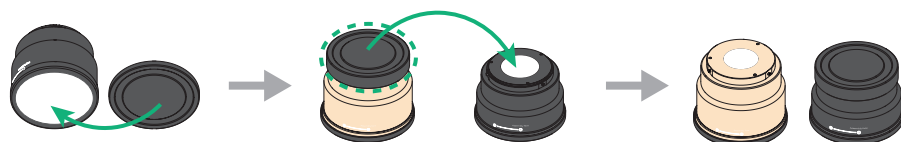
Guia de instalação

Trocar a lente

- 1 Retire a lente para gravação em superfície pré-instalada, girando-a no sentido anti-horário.



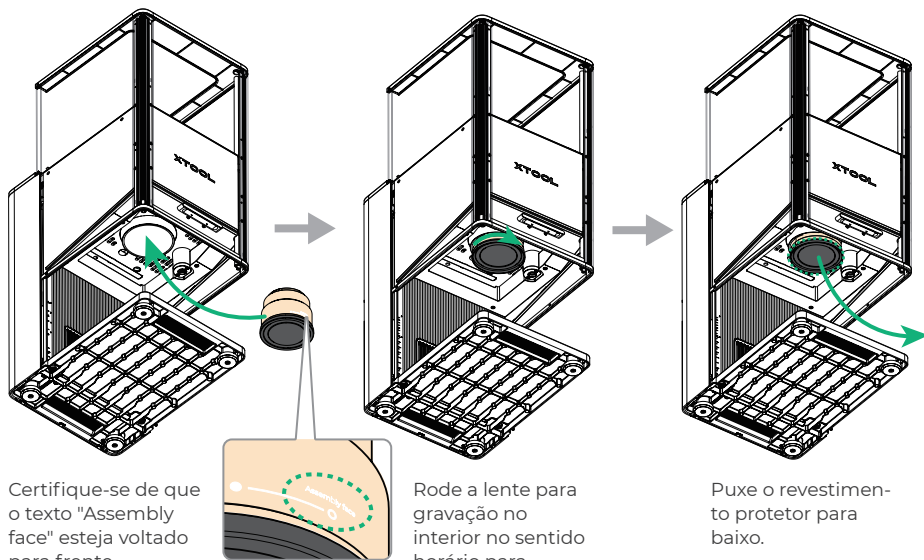
- 2 Para evitar que a lente se suje, coloque o revestimento protetor original na parte inferior da lente para gravação em superfície. De seguida, retire o revestimento protetor superior da lente para gravação no interior e coloque-o na parte de cima da lente para gravação em superfície.



- 3** Rode a lente para gravação no interior no sentido horário para instalá-la na unidade principal. Depois de fixá-la, puxe o revestimento protetor para baixo.



Não toque na superfície de vidro da lente, pois poderá causar sujeira e afetar a qualidade da gravação. Se a superfície da lente se sujar, limpe-a com um pano sem pelos humedecido com álcool.



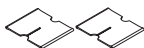
Certifique-se de que o texto "Assembly face" esteja voltado para frente.

Rode a lente para gravação no interior no sentido horário para apertá-la.

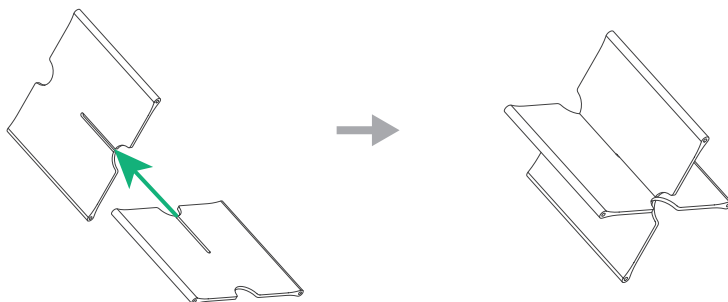
Puxe o revestimento protetor para baixo.

Instalar o elevador

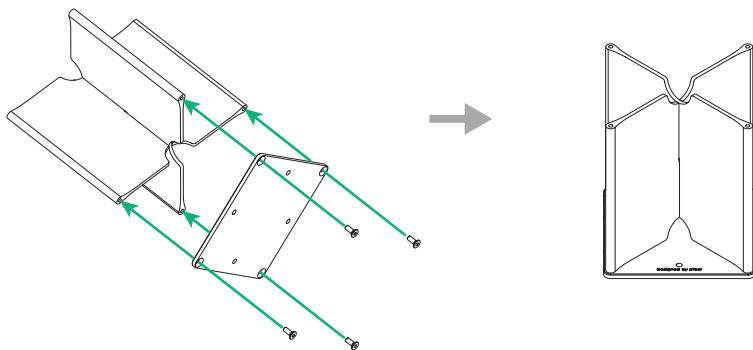
- 1** Junte as duas placas de suporte do elevador.



Placa de suporte do elevador




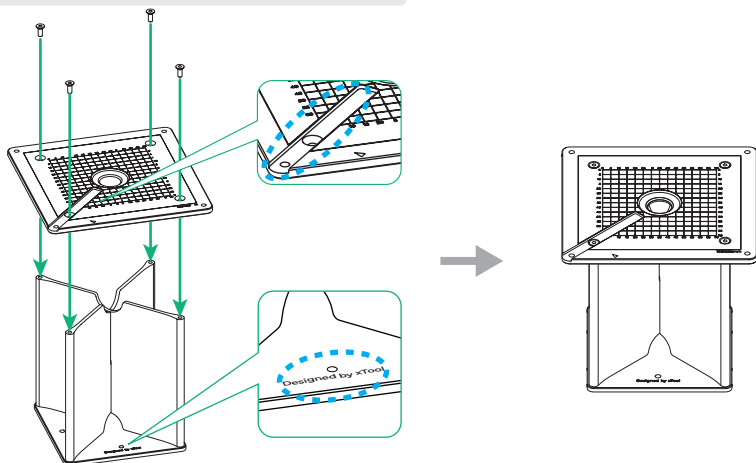
2 Fixe as placas de suporte do elevador à placa de base do elevador.



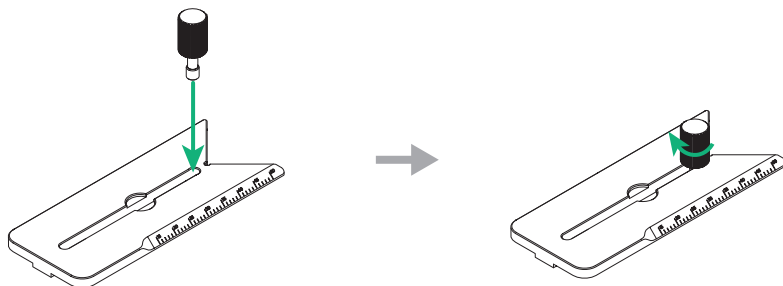
3 Fixe a placa superior do elevador às placas de suporte do elevador.



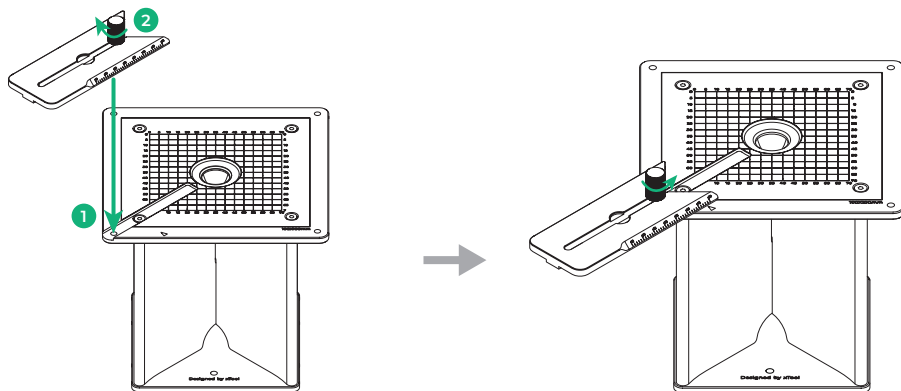
 Instale a placa superior do elevador na orientação correta.



4 Instale o parafuso de aperto manual na peça de posicionamento.



5 Instale a peça de posicionamento no elevador.



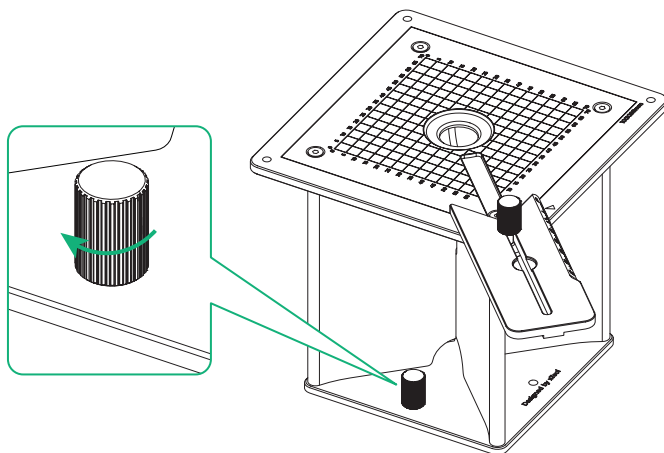
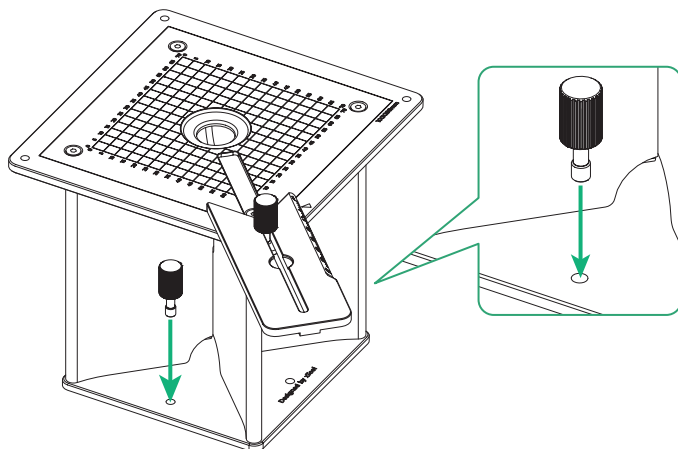
Aperte o parafuso de aperto manual no sentido horário.

Afrouxe o parafuso de aperto manual ligeiramente rodando-o no sentido anti-horário: a peça de posicionamento desliza ao longo da ranhura da placa superior.

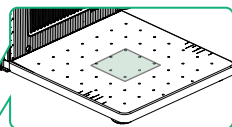
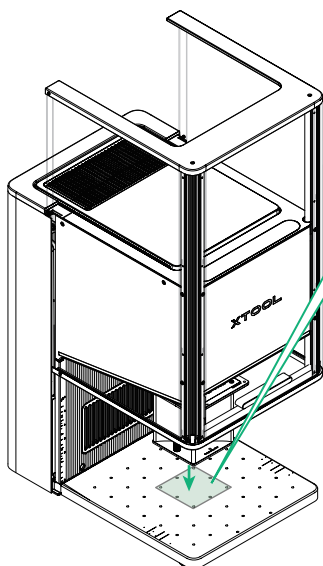
- 6** Instale os dois parafusos de aperto manual nos dois lados da placa de base do elevador.



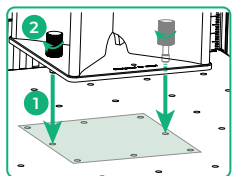
Parafuso de aperto manual



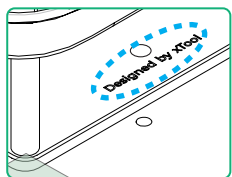
- 7** Instale o elevador na posição indicada na placa de base da unidade principal. Aperte os dois parafusos de aperto manual na placa de base do elevador.



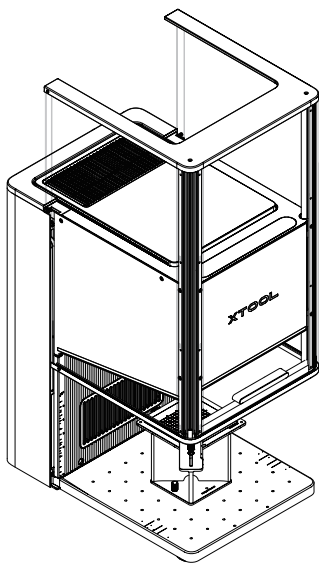
Área de instalação do elevador



Aperte os parafusos de aperto manual.



O texto na placa de base do elevador deverá estar voltado para si.



Efetuar a gravação no interior com o software

(1) Visite s.xtool.com/software para transferir e instalar o software desenvolvido pela xTool.



(2) Utilizar o cabo USB para conectar o xTool F2 Ultra UV ao computador e, então, conecte o xTool F2 Ultra UV no software. Siga as instruções no ecrã para realizar a gravação no interior.

Para obter informações sobre o software para controlar o xTool F2 Ultra UV para efeitos de gravação no interior, leia o código QR ou consulte o website.



support.xtool.com/product/70