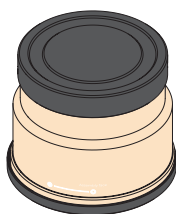


Manual de usuario del paquete de grabado interior

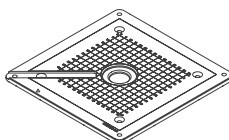
Advertencia de seguridad

El producto contiene piezas pequeñas. Manténgalo fuera del alcance de los niños para evitar la ingestión accidental.

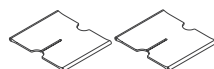
Lista de elementos



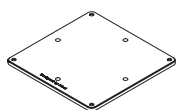
Lente de campo de grabado interior



Placa superior del elevador



Placa de soporte del elevador



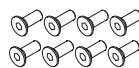
Placa base del elevador



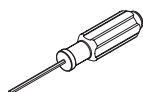
Pieza de posicionamiento



Tornillo de mariposa



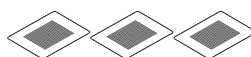
Tornillo M3*8



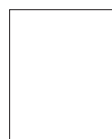
Destornillador de 2 mm



Bloque de vidrio



Tarjeta de calibración

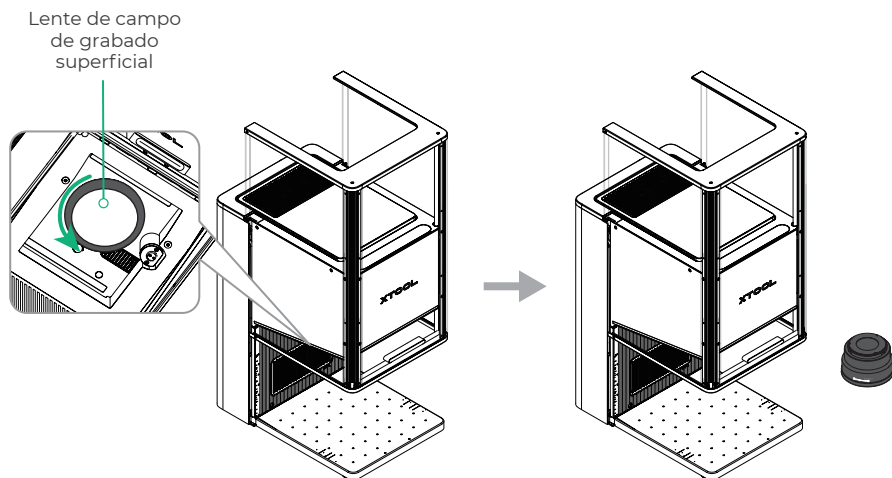


Manual de Usuario

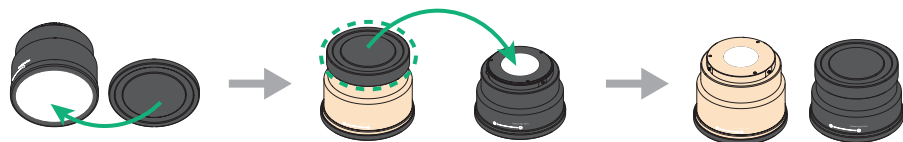
Guía de instalación

Reemplazar la lente de campo

- 1 Retire la lente de campo de grabado superficial preinstalada girándola en sentido antihorario.



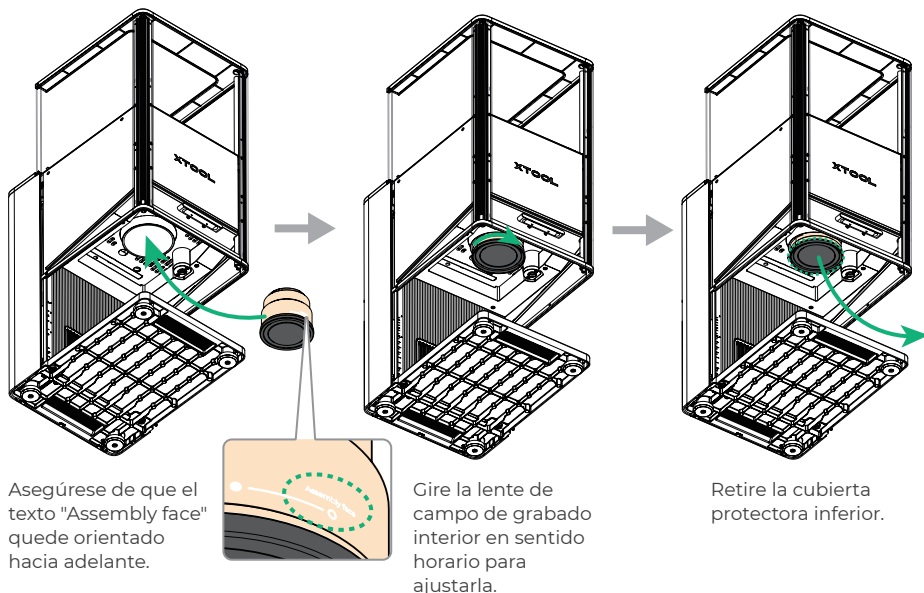
- 2 Para evitar que la lente se ensucie, coloque la cubierta protectora original de la lente de grabado superficial en su parte inferior. A continuación, retire la cubierta protectora superior de la lente de campo de grabado interior y colóquela en la parte superior de la lente de grabado superficial.



- 3** Gire la lente de campo de grabado interior en sentido horario para instalarla en la unidad principal. Después de fijarla, retire su cubierta protectora inferior.

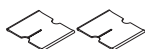


No toque la superficie de cristal de la lente de campo, ya que esto podría ensuciarla y afectar a la calidad del grabado. Si la superficie de la lente se ensucia, límpiela con un paño sin pelusa humedecido con alcohol.

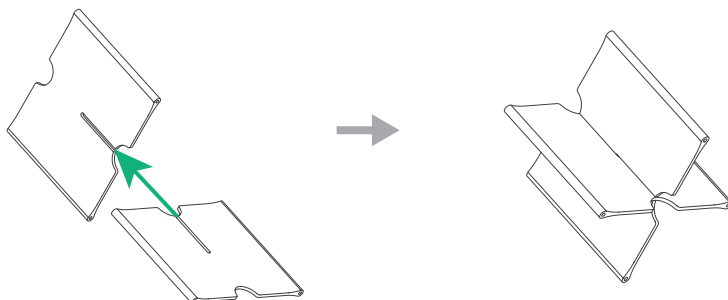


Instalar el elevador

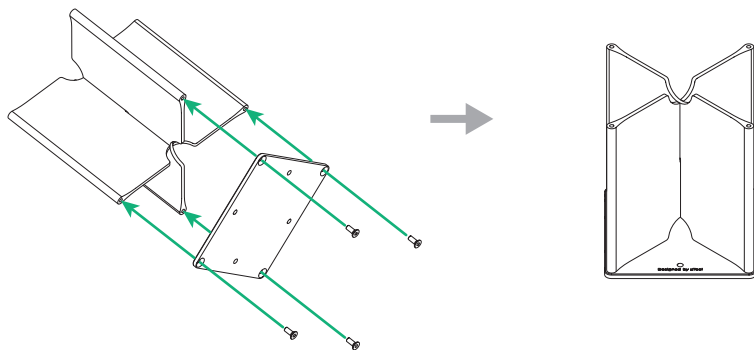
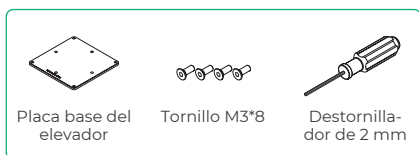
- 1** Une las dos placas de soporte del elevador.



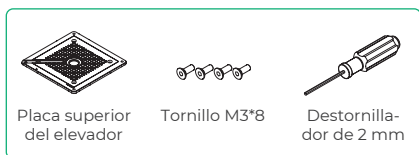
Placa de soporte del elevador




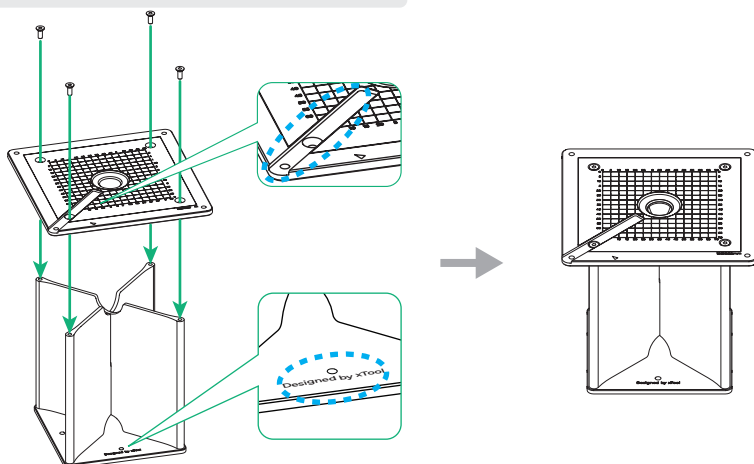
2 Fije las placas de soporte del elevador a la placa base del elevador.



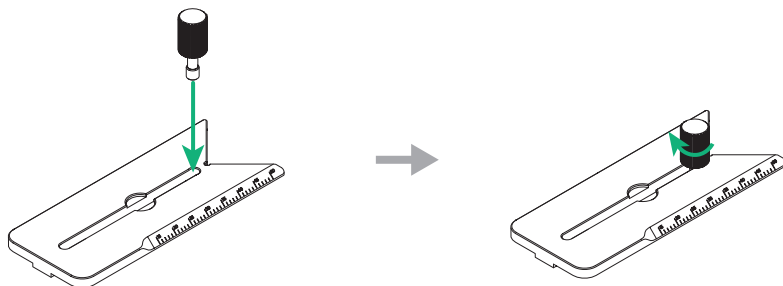
3 Fije la placa superior del elevador a las placas de soporte del elevador.



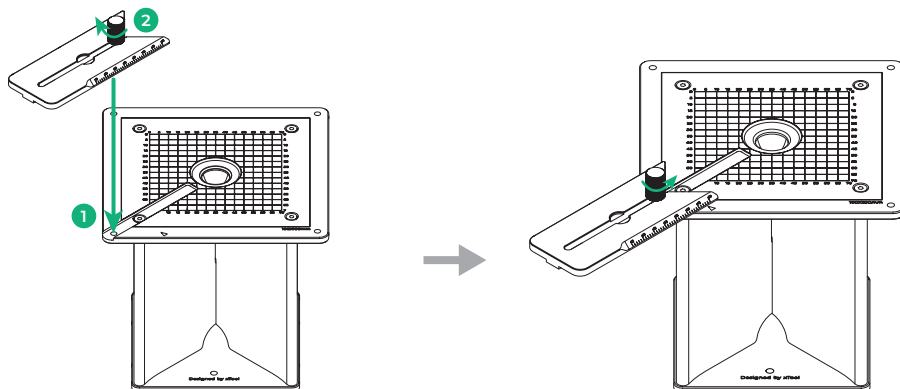
 Instale la placa superior del elevador en la orientación correcta.



4 Instale el tornillo de mariposa en la pieza de posicionamiento.



5 Instale la pieza de posicionamiento en el elevador.



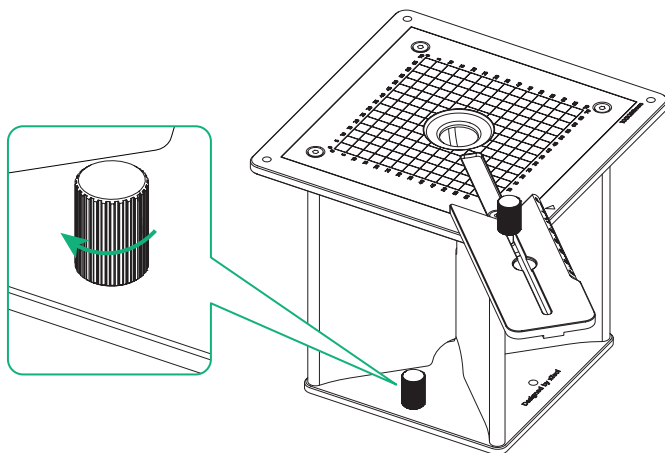
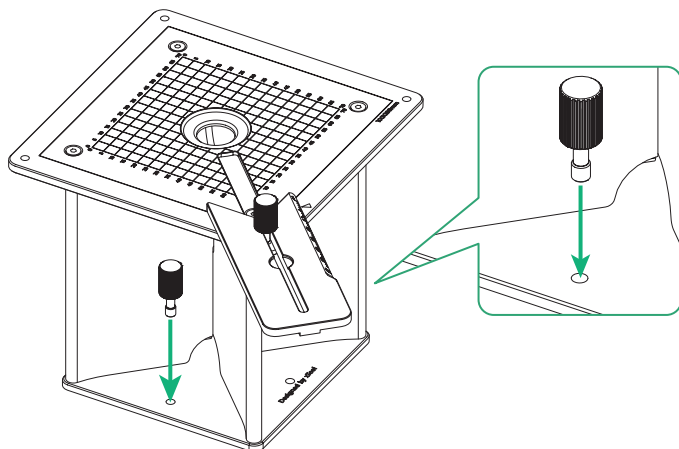
Apriete el tornillo de mariposa en sentido horario.

Afloje ligeramente el tornillo de mariposa girándolo en sentido antihorario, lo que permitirá que la pieza de posicionamiento se deslice a lo largo de la ranura de la placa superior.

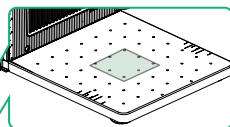
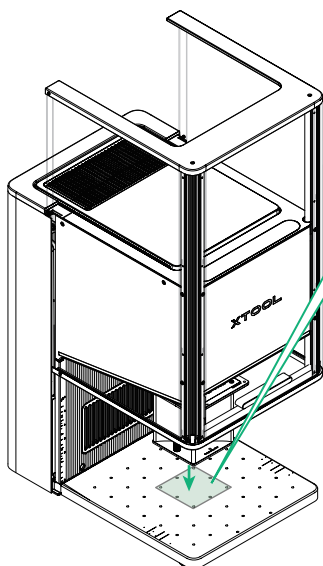
6 Instale los dos tornillos de mariposa a ambos lados de la placa base del elevador.



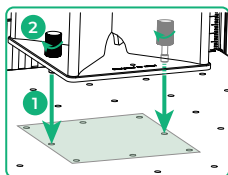
Tornillo de
mariposa



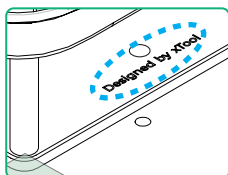
- 7** Instale el elevador en la posición designada en la placa base de la unidad principal. Apriete los dos tornillos de mariposa de la placa base del elevador.



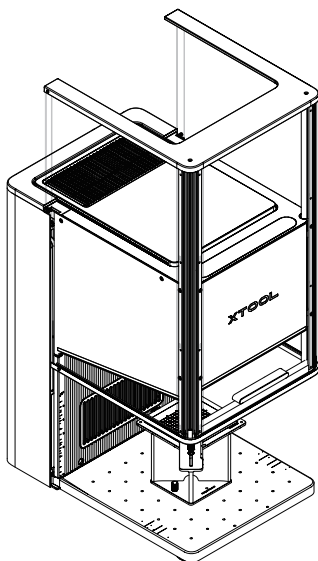
Área de instalación del elevador



Apriete los tornillos de mariposa.



Asegúrese de que el texto de la placa base del elevador quede orientado hacia adelante.



Realice el grabado interior con el software.

(1) Visite s.xtool.com/software para descargar e instalar el software oficial de xTool.



(2) Utilice el cable USB para conectar xTool F2 Ultra UV al ordenador y, después, conectar xTool F2 Ultra UV en el software. Siga las instrucciones que aparecen en pantalla para realizar el grabado interior.

Para obtener más información sobre cómo utilizar el software para controlar xTool F2 Ultra UV para el grabado interior, escanee el código QR o visite el enlace.



support.xtool.com/product/70