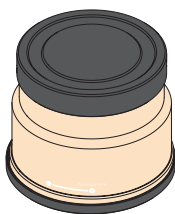


Benutzerhandbuch für das Innengravur-Paket

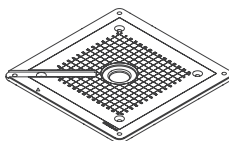
Sicherheitswarnung

Das Produkt enthält Kleinteile. Halten Sie diese von Kindern fern, um ein versehentliches Verschlucken zu verhindern.

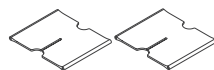
Liste der Teile



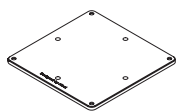
Innengravurlinse



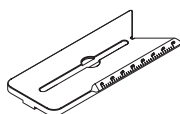
Steigrohr-Deckplatte



Steigrohr-Stützplatte



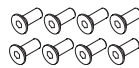
Steigrohr-Grundplatte



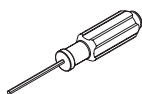
Positionierungsstück



Rändelschraube



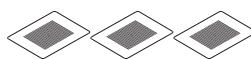
Schraube M3*8



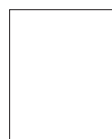
Schraubendreher 2 mm



Glasbaustein



Kalibrierungskarte



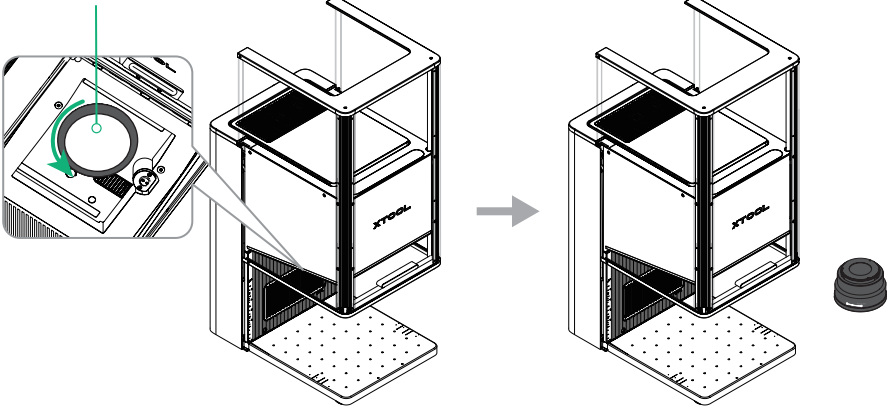
Benutzerhandbuch

Installationsanleitung

Linse ersetzen

- 1 Entfernen Sie die vorinstallierte Oberflächengravurlinse, indem Sie sie gegen den Uhrzeigersinn drehen.

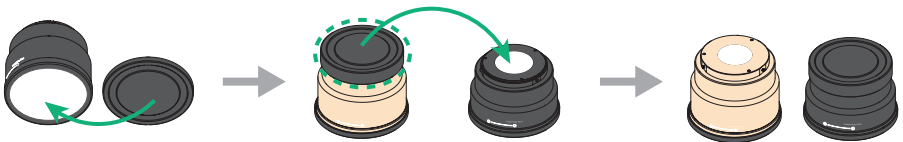
Oberflächengravurlinse



- 2 Um die Verschmutzung der Linse zu verhindern, bringen Sie die Schutzabdeckung der Oberflächengravurlinse an deren Unterseite an. Entfernen Sie anschließend die obere Schutzabdeckung der Innengravurlinse und bringen Sie diese an der Oberseite der Oberflächengravurlinse an.



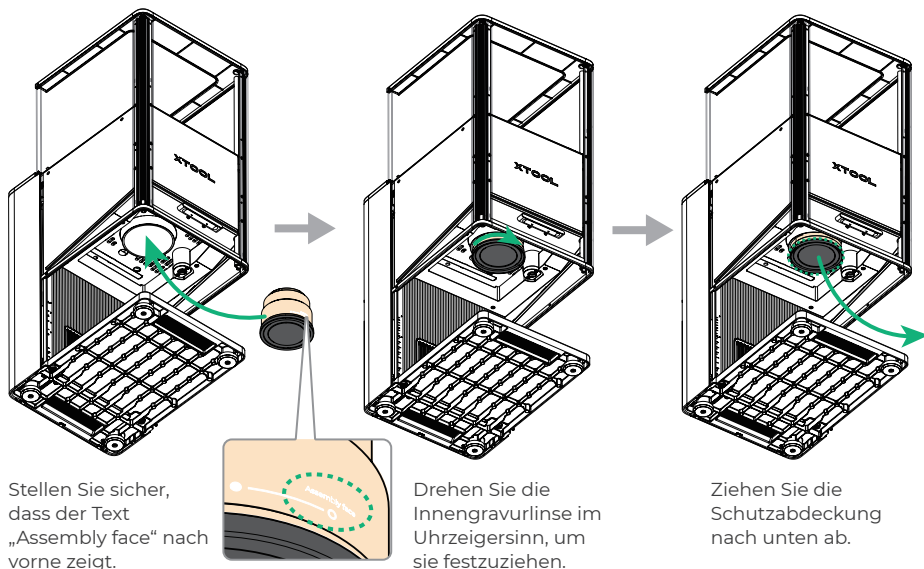
Innengravurlinse



- 3** Drehen Sie die Innengravurlinse im Uhrzeigersinn, um sie auf dem Gerät zu installieren. Nach der Befestigung ziehen Sie die untere Schutzabdeckung ab.

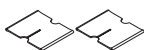


Berühren Sie nicht die Glasoberfläche der Linse, um die Verschmutzung und die Beeinträchtigung der Gravurqualität zu vermeiden. Wenn die Oberfläche der Linse verschmutzt ist, wischen Sie sie mit einem fusselfreien, mit Alkohol befeuchteten Tuch ab.

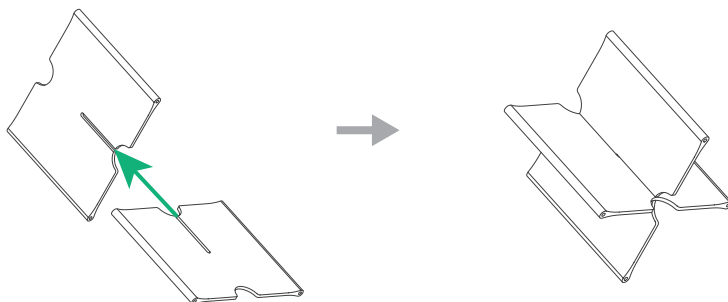


Steigrohr installieren

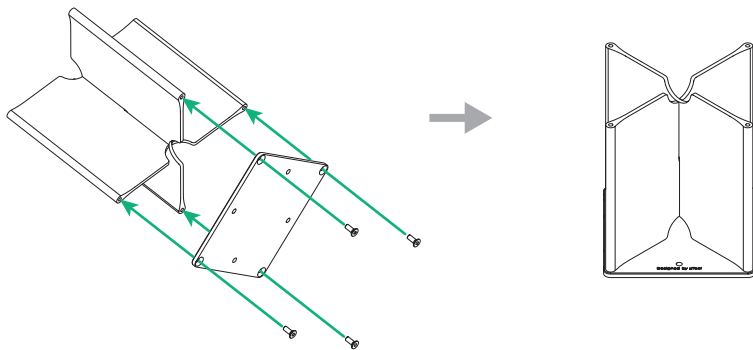
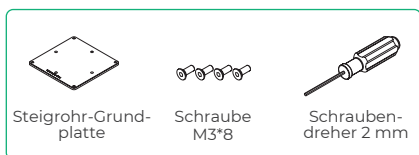
- 1** Verbinden Sie die beiden Steigrohr-Stützplatten miteinander.



Steigrohr-Stützplatte




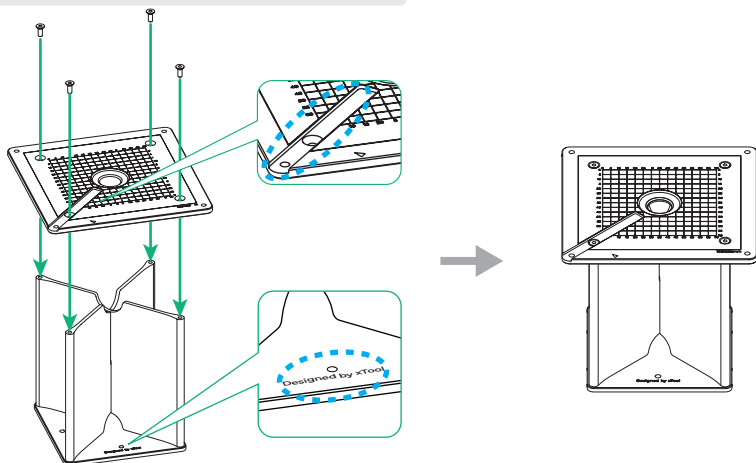
2 Befestigen Sie die Stützplatten an der Steigrohr-Grundplatte.



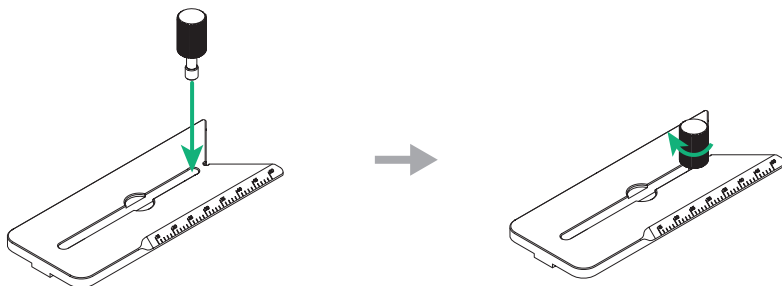
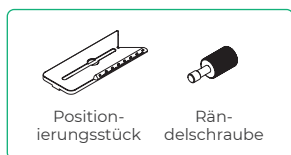
3 Befestigen Sie die Steigrohr-Deckplatte an den Stützplatten.



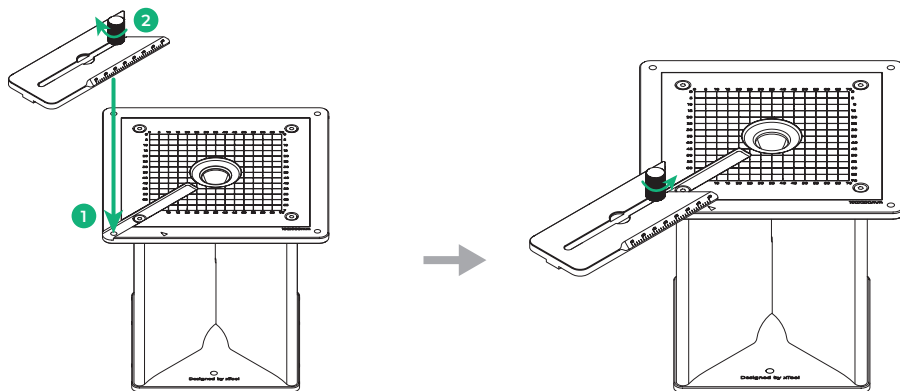
 Installieren Sie die Deckplatte des Steigrohrs in der richtigen Ausrichtung.



4 Setzen Sie die Rändelschraube in das Positionierungstück ein.



5 Installieren Sie das Positionierungsstück auf dem Steigrohr.



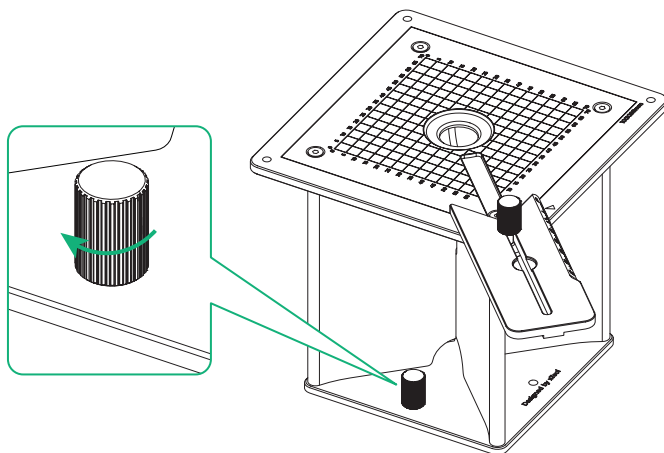
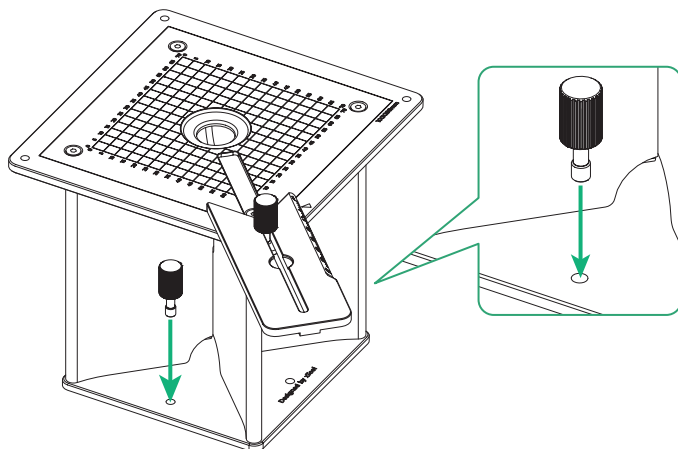
Ziehen Sie die Rändelschraube im Uhrzeigersinn fest.

Lösen Sie die Rändelschraube leicht gegen den Uhrzeigersinn, sodass das Positionierungsstück entlang der Nut der Deckplatte gleiten kann.

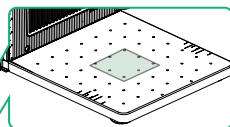
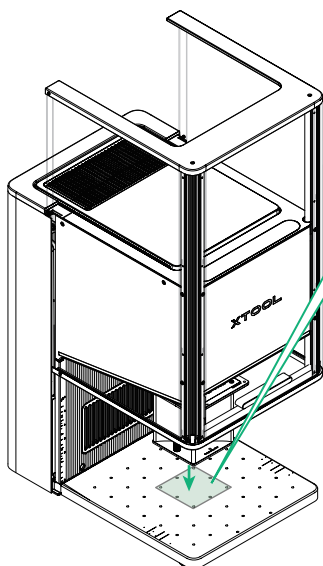
- 6** Setzen Sie die beiden Rändelschrauben auf beiden Seiten der Steigrohr-Grundplatte ein.



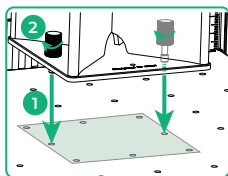
Rändelschraube



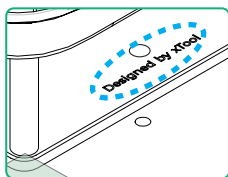
- 7** Installieren Sie das Steigrohr an der dafür vorgesehenen Position auf der Grundplatte dem Gerät und ziehen Sie die beiden Rändelschrauben an der Steigrohr-Grundplatte fest.



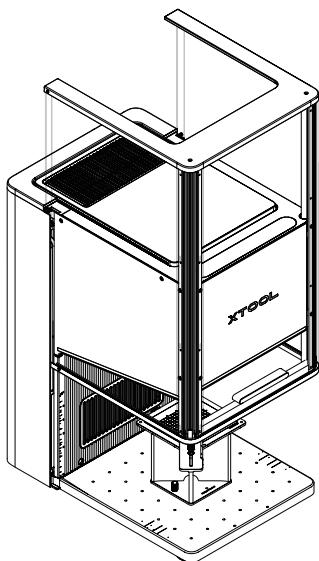
Steigrohr-Installationsbereich



Ziehen Sie die Rändelschrauben fest.



Stellen Sie sicher, dass der Text auf der Steigrohr-Grundplatte zu Ihnen zeigt.



Mit der Software eine Innengravur durchführen

(1) Besuchen Sie s.xtool.com/software, um die von xTool entwickelte Software herunterzuladen und zu installieren.



(2) Schließen Sie den xTool F2 Ultra UV mit dem USB-Kabel an den Computer an und verbinden Sie den xTool F2 Ultra UV dann mit der Software. Befolgen Sie die Anweisungen auf dem Bildschirm für die Innengravur. Für weitere Informationen zur Verwendung der Software zur Steuerung des xTool F2 Ultra UV für die Innengravur scannen Sie den QR-Code oder besuchen Sie den Link.



support.xtool.com/product/70