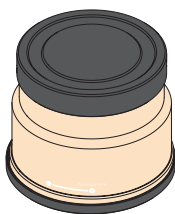


## 내부 각인 팩 사용자 매뉴얼

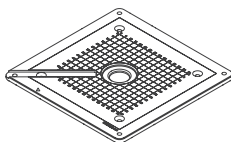
### 안전 경고

제품에는 작은 부품이 포함되어 있습니다. 실수로 삼키지 않도록 어린이가 만질 수 있는 곳에 두지 마십시오.

### 항목 목록



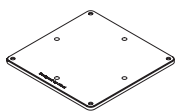
내부 각인 렌즈



받침대 상부 플레이트



받침대 지지판



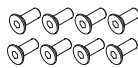
받침대 베이스  
플레이트



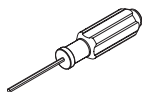
위치 고정 블록



손나사



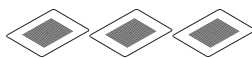
나사 M3\*8



드라이버 2mm



유리 블록



교정용 카드



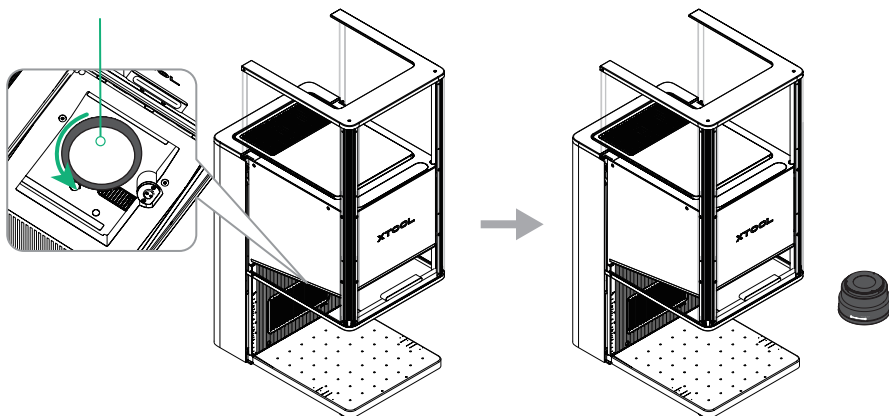
사용자 매뉴얼

## 설치 안내서

### 렌즈를 교체합니다

- 1 미리 장착된 표면 각인 렌즈를 시계 반대 방향으로 돌려 제거합니다.

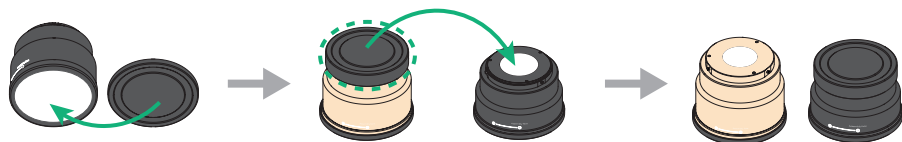
표면 각인 렌즈



- 2 렌즈가 더러워지는 것을 방지하려면, 표면 각인 렌즈의 하단에 원래의 보호 커버를 설치하십시오.  
다음으로, 내부 각인 렌즈의 상단 보호 커버를 제거한 후 이를 표면 각인 렌즈의 상단에 설치하십시오.



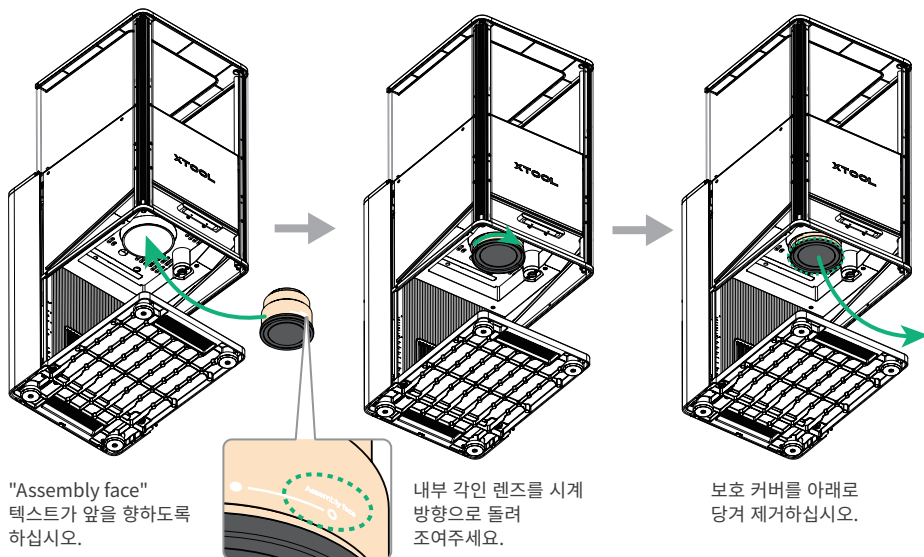
내부 각인 렌즈



### 3 내부 각인 렌즈를 본체에 장착하고 시계 방향으로 조여준 후 하단 보호 커버를 제거합니다.

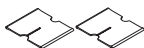


렌즈가 더러워져 각인 효과에 영향을 미치지 않도록 렌즈의 유리 표면을 손으로 만지지 마십시오. 렌즈 표면이 더러워진 경우, 알코올을 적신 무진천으로 깨끗이 닦아내세요.

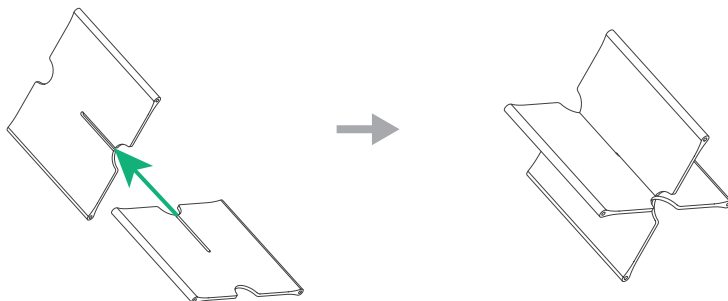


## 받침대를 설치합니다

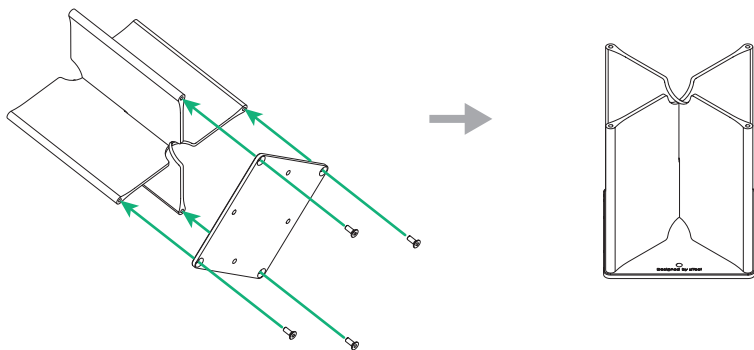
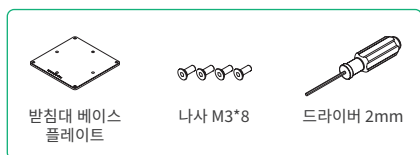
### 1 두 개의 받침대 지지판을 함께 접합합니다.



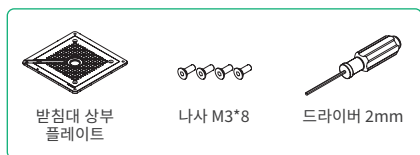
받침대 지지판



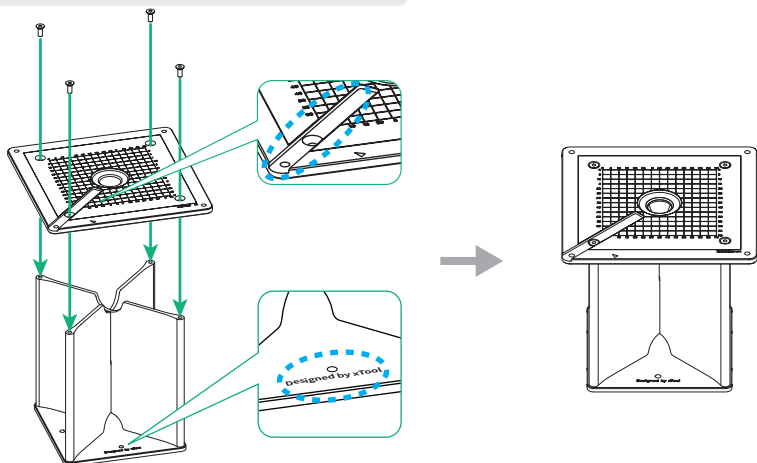
**2** 지지판을 받침대 베이스 플레이트에 고정합니다.



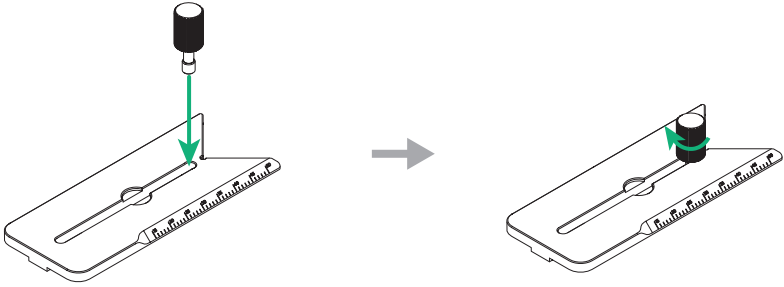
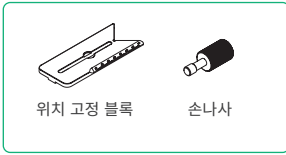
**3** 받침대 상부 플레이트를 지지판에 고정합니다.



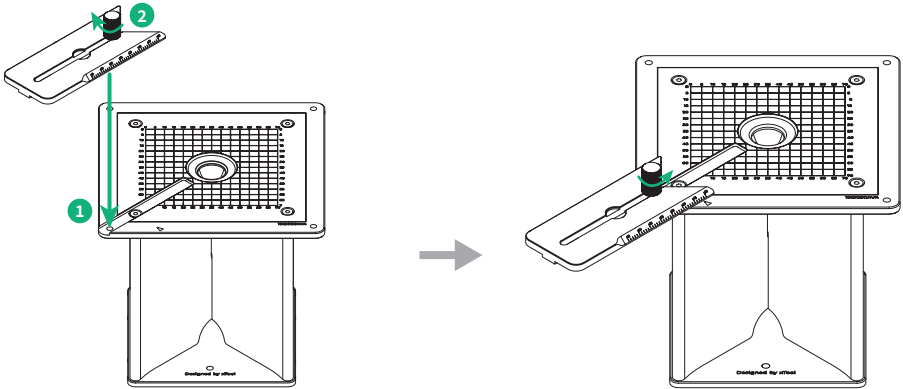
💡 받침대 상부 플레이트의 설치 방향에 주의하세요.



**4** 위치 고정 블록에 손나사를 설치합니다.



**5** 위치 고정 블록을 받침대 상부 플레이트에 설치합니다.



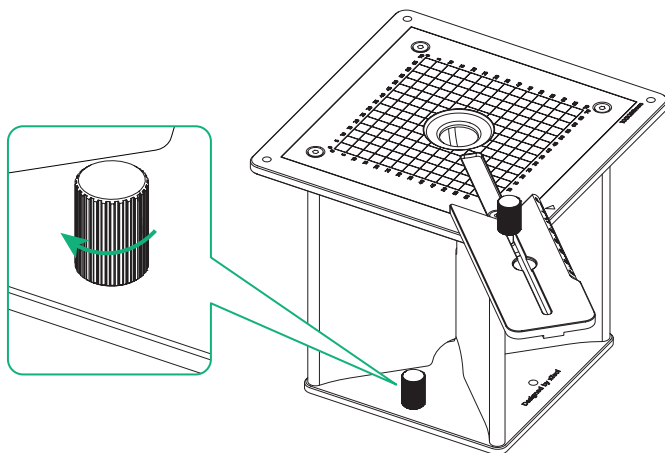
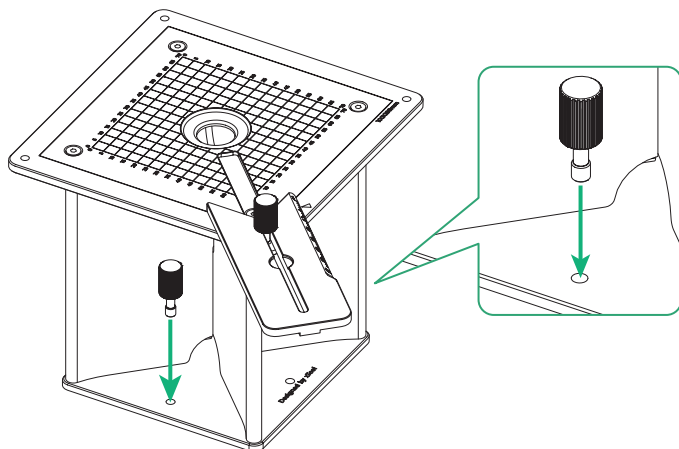
손나사를 시계 방향으로 조입니다.

손나사를 시계 반대 방향으로 돌려 살짝 풀면, 위치 고정 블록이 상부 플레이트에서 홈을 따라 미끄러질 수 있습니다.

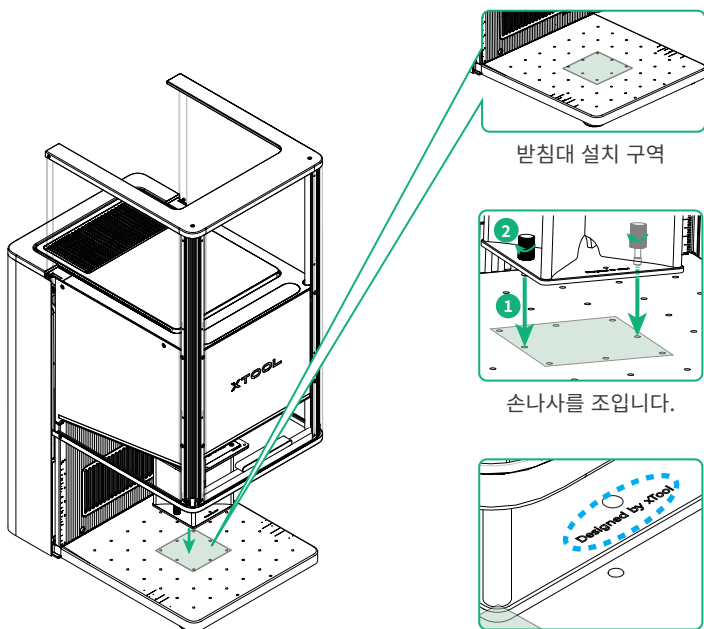
**6** 받침대 베이스 플레이트 양쪽에 두 개의 손나사를 설치합니다.



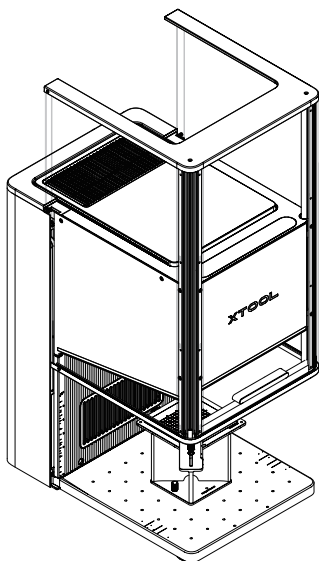
손나사



- 7** 받침대를 본체 베이스 플레이트의 지정된 위치에 설치합니다. 그리고 받침대 베이스 플레이트의 두 개의 손나사를 조입니다.



받침대 베이스 플레이트의 텍스트가 앞을 향하도록 합니다.



## 소프트웨어로 내부 각인을 수행합니다

(1) xTool에서 개발한 소프트웨어를 다운로드하고 설치하려면 [s.xtool.com/software](https://s.xtool.com/software)를 방문하세요.



(2) USB 케이블을 사용하여 xTool F2 Ultra UV를 컴퓨터에 연결한 다음, 소프트웨어에서 xTool F2 Ultra UV를 연결하십시오. 화면에 표시되는 지침을 따라 내부 각인을 수행합니다. 소프트웨어로 xTool F2 Ultra UV를 조작하여 내부 각인 작업을 수행하는 방법에 대한 자세한 설명은 QR 코드를 스캔하거나 링크를 통해 확인할 수 있습니다.



[support.xtool.com/product/70](https://support.xtool.com/product/70)