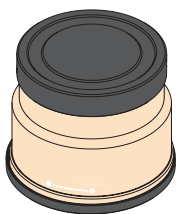


内部雕刻包用户手册

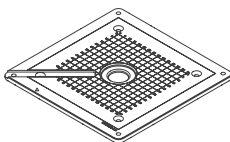
安全提示

本产品包含小零件，请置于儿童无法触及的地方，以防误食。

物料清单



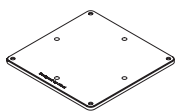
内部雕刻场镜



增高台顶板



增高台支撑板



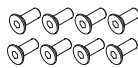
增高台底板



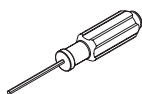
定位块



手拧螺丝



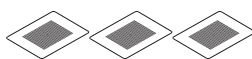
螺丝 M3*8



螺丝刀 2 mm



玻璃块



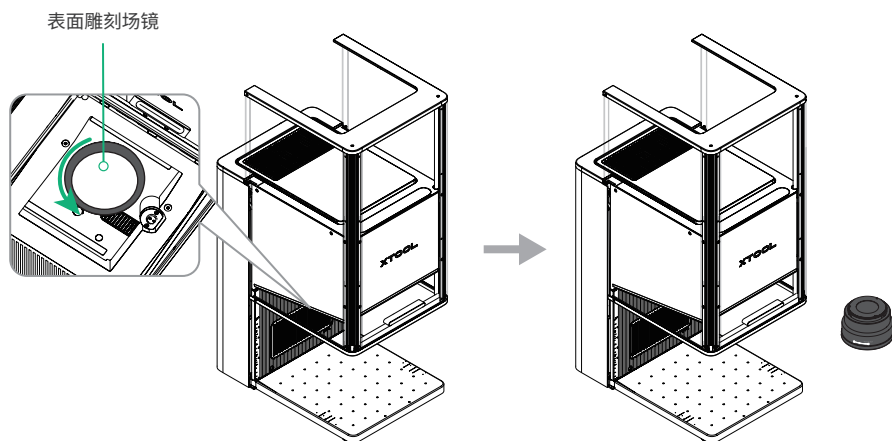
校准卡



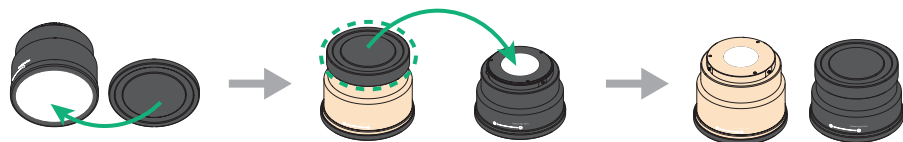
用户手册

更换场镜

- 1 逆时针旋转取下预装的表面雕刻场镜。



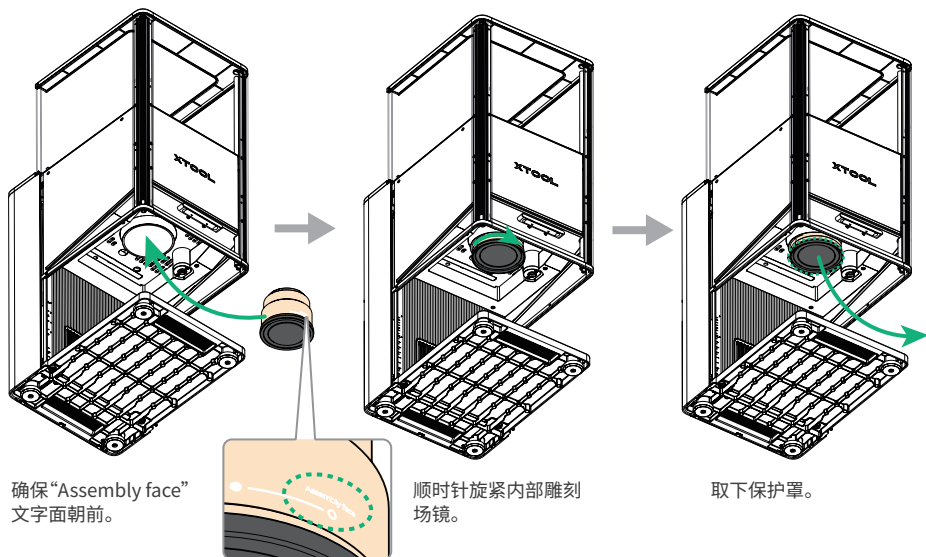
- 2 为防止场镜脏污, 将表面雕刻场镜原有的保护罩装至其底部; 取下内部雕刻场镜的顶部保护罩, 装至表面雕刻场镜顶部。



3 将内部雕刻场镜安装到主机上, 顺时针旋紧后, 取下底部保护罩。



请勿用手触碰场镜玻璃表面, 以免场镜脏污, 影响雕刻效果。若场镜表面不慎沾染污渍, 请使用无尘布蘸取酒精擦拭干净。



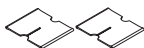
确保“Assembly face”
文字面朝前。

顺时针旋紧内部雕刻
场镜。

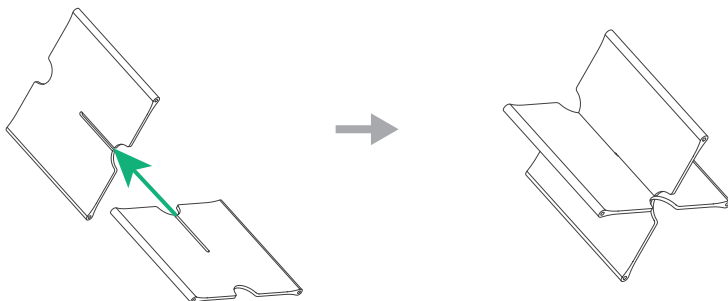
取下保护罩。

安装增高台

1 将两块增高台支撑板拼合在一起。



增高台支撑板



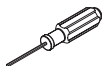
2 将支撑板固定到增高台底板上。



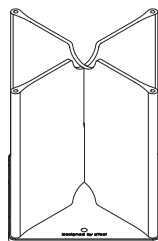
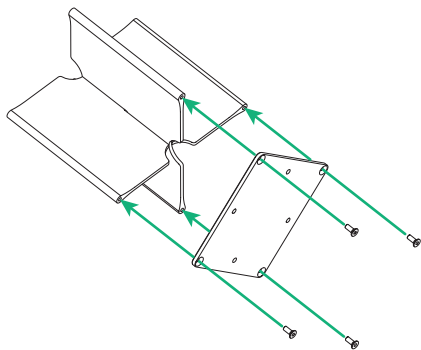
增高台底板



螺丝 M3*8



螺丝刀 2 mm



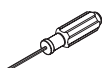
3 将增高台顶板固定在支撑板上。



增高台顶板



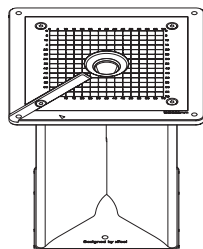
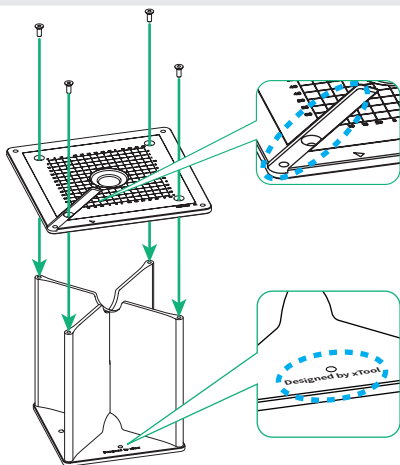
螺丝 M3*8



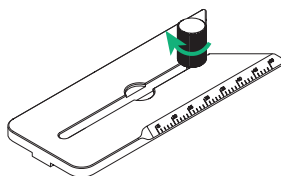
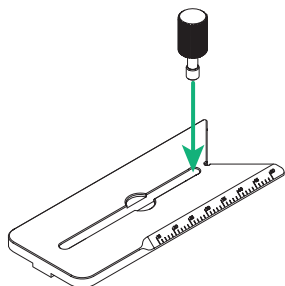
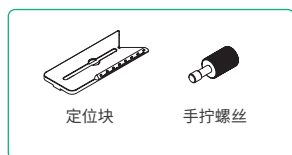
螺丝刀 2 mm



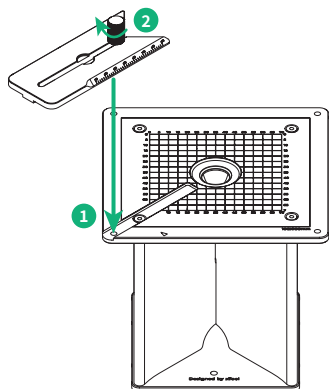
注意增高台顶板的安装方向。



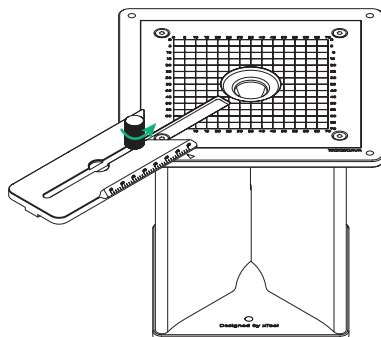
4 将手拧螺丝旋入定位块中。



5 将定位块安装到增高台顶板上。



顺时针拧紧手拧螺丝。

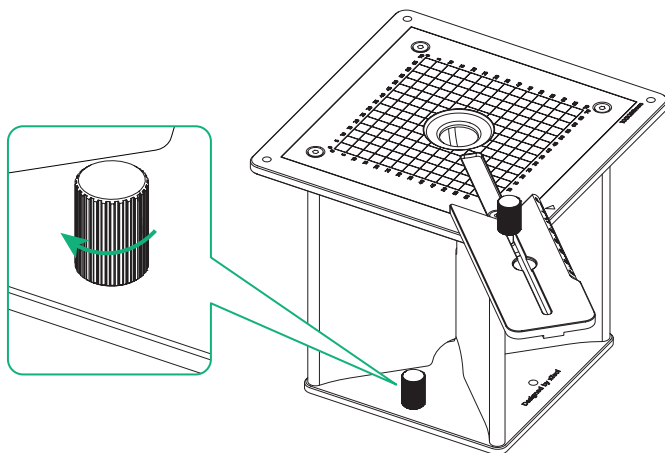
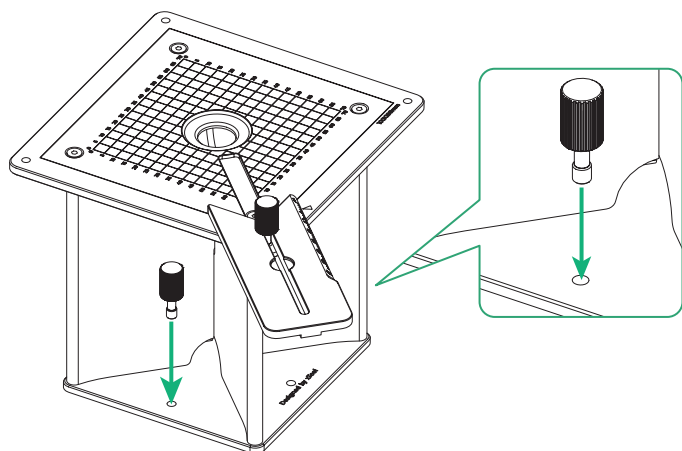


逆时针稍微拧松手拧螺丝，使定位块能够在顶板上来回滑动。

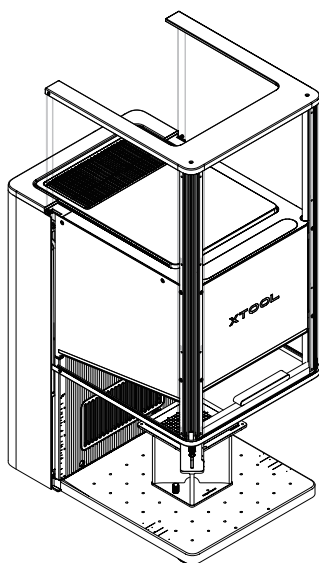
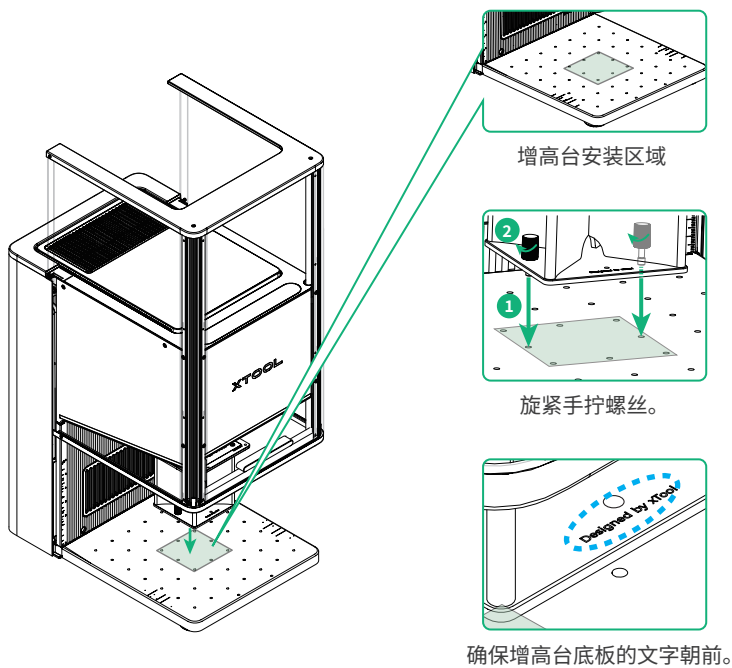
6 将两颗手拧螺丝分别旋入增高台底板两侧的孔位。



手拧螺丝



- 7 将增高台安装至主机底板上的指定位置,并旋紧增高台底板上的两颗手拧螺丝。



使用软件进行内部雕刻

(1) 访问 s.makextool.com/software 获取 xTool 官方软件。



(2) 使用 USB 数据线将 xTool F2 Ultra UV 激光雕刻机连接至电脑, 并在软件中完成设备连接。按照软件界面指引进行内部雕刻。
有关使用软件操控 xTool F2 Ultra UV 激光雕刻机进行内部雕刻加工的详细操作说明, 可扫描二维码或者访问链接查看。



s.makextool.com/wiki/f2-ultra-uv