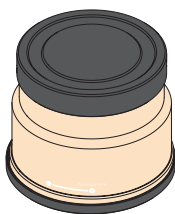


## 内部彫刻パック取扱説明書

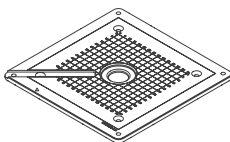
### 安全警告

本製品には小さな部品が含まれています。誤って飲み込まないようにお子様の手の届かない場所に保管してください。

### 内容物一覧



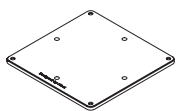
内部彫刻レンズ



ライザートッププレート



ライザー支持板



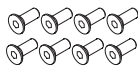
ライザーベースプレート



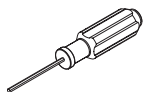
定位ブロック



サムスクリュー



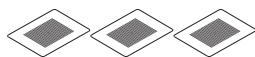
ネジ M3\*8



ドライバー 2 mm



ガラスブロック



校正カード

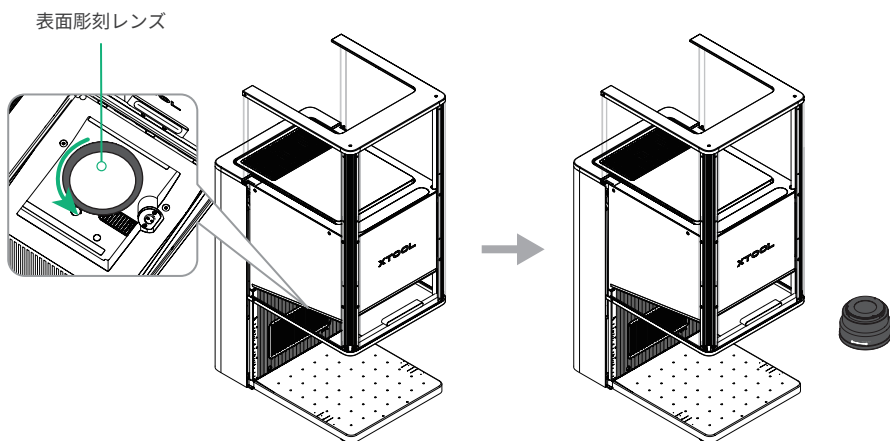


取扱説明書

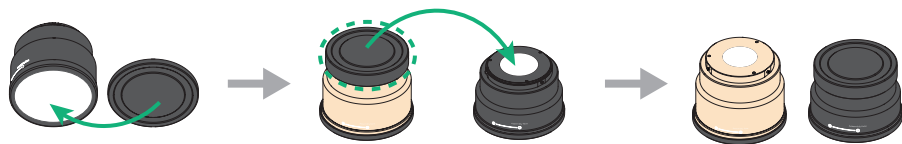
## 取付説明書

### レンズ交換

- 1 預め取り付けられている表面彫刻レンズを反時計回りに回転させて取り外す。



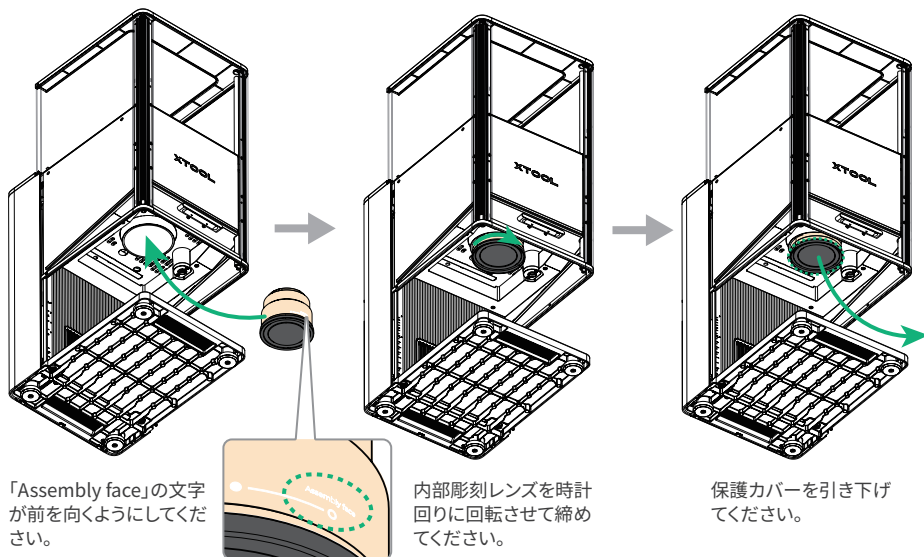
- 2 レンズの汚れ防止のため、表面彫刻レンズ用の保護カバーを底面に取り付けてください。続いて、内部彫刻レンズの上面保護カバーを取り外し、表面彫刻レンズの上面に装着してください。



- 3** 内部彫刻レンズを時計回りに回転させて本体に取り付け、固定後に底面保護カバーを引き下げて取り外す。



レンズガラス面に直接手で触れないでください。汚れや彫刻品質低下の原因となります。万一汚染された場合は、アルコールを浸したリンターフリークロスで拭き取る。

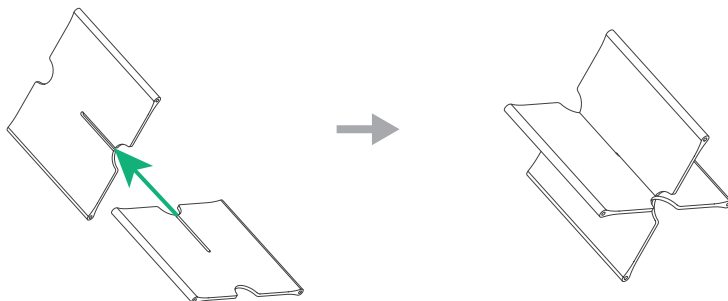


## ライザーを取り付ける

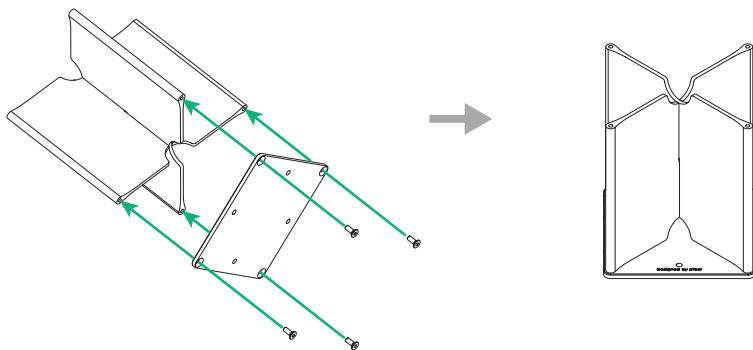
- 1** 2 枚のライザー支持板を結合してください。



ライザー支持板



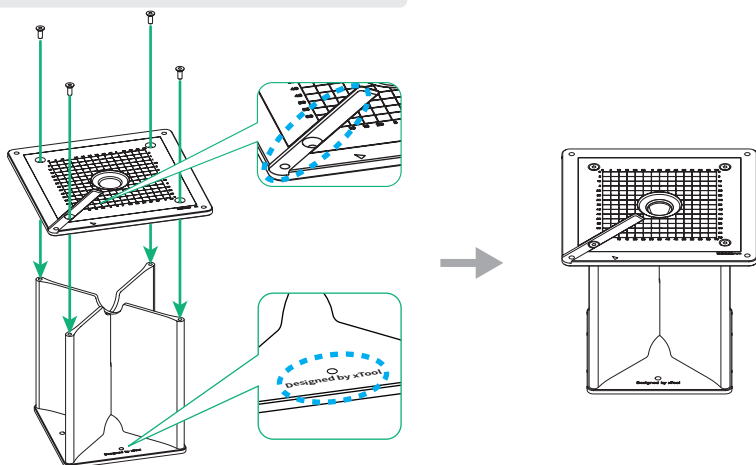
**2** ライザー支持板をライザーベースプレートに固定してください。



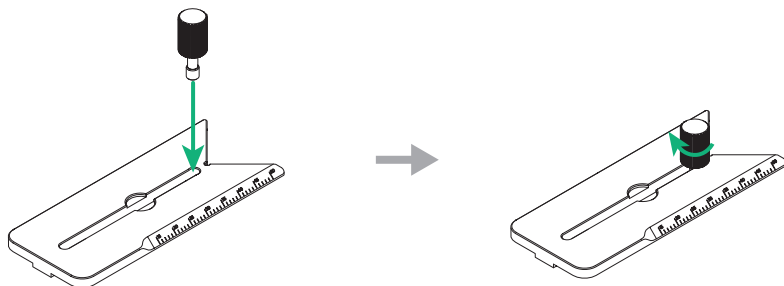
**3** ライザートッププレートをライザー支持板に固定してください。



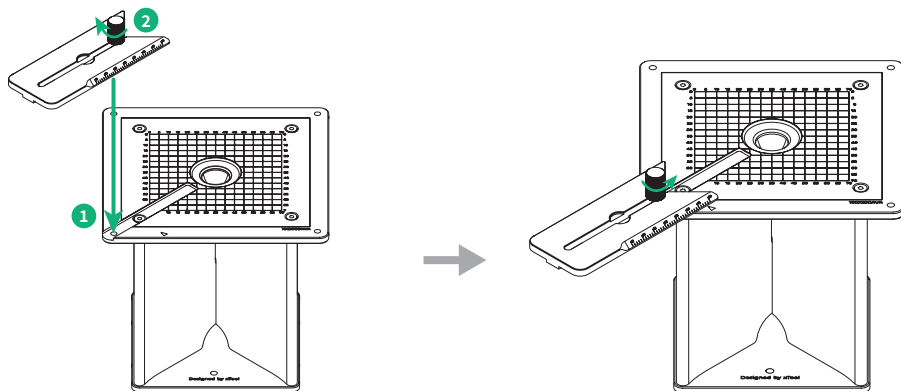
💡 ライザートッププレートを正しい向きで取り付ける。



**4** 定位ブロックにサムスクリューを取り付ける。



**5** 定位ブロックをライザートッププレートに取り付ける。



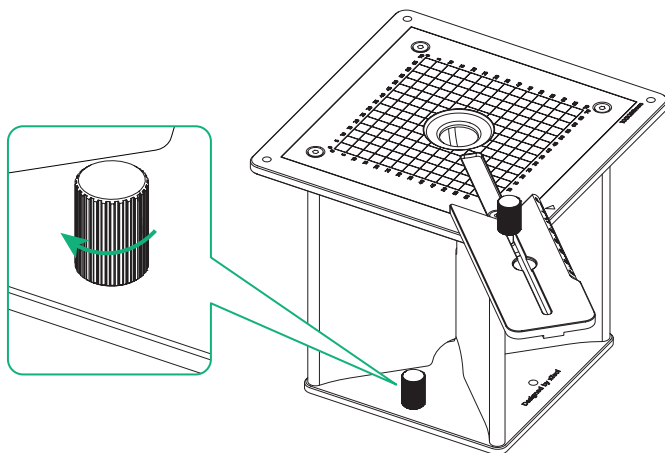
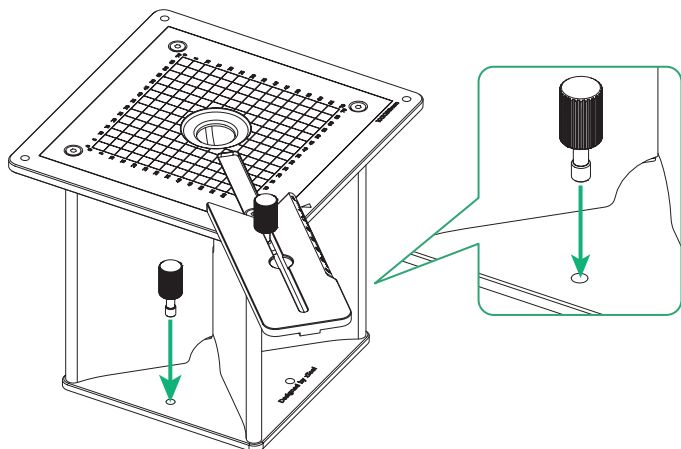
サムスクリューを時計回りに締め付ける。

サムスクリューを反時計回りに少し緩め、定位ブロックが天板の溝に沿ってスライドできるように調整してください。

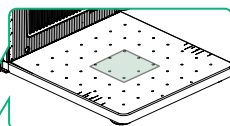
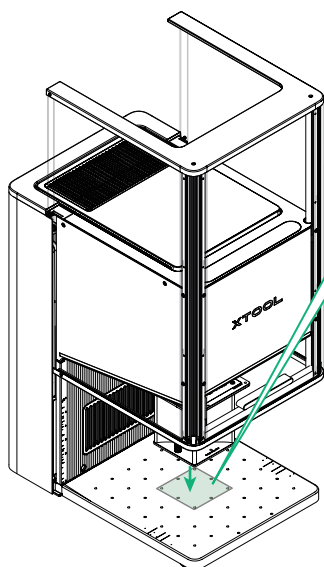
**6** ライザーベースプレートの両側にある二本のサムスクリューを取り付けてください。



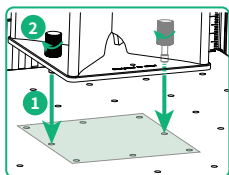
サムスクリュー



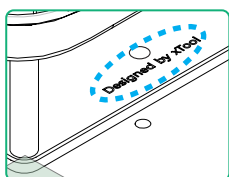
- 7** ライザーを本体ベースプレートの指定位置に設置し、ライザーベースプレート上の二本のサムスクリューをしっかりと締め付けて固定してください。



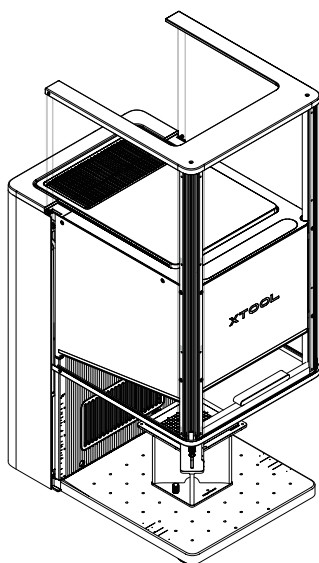
ライザー設置区域



サムスクリューを締めてください。



ライザーベースプレートの文字が  
手前を向くように設置してくだ  
さい。



## ソフトウェアで内部彫刻を行う

(1) [s.xtool.com/software](https://s.xtool.com/software) にアクセスして、xToolが開発したソフトウェアをダウンロードし、インストールしてください。



(2) USBケーブルを使用して、xTool F2 Ultra UVをコンピューターに接続してから、ソフトウェアでxTool F2 Ultra UVに接続します。画面の指示に従って内部彫刻を行ってください。xTool F2 Ultra UVを使用した内部彫刻の詳細な操作手順については、QRコードをスキャンするか、リンクをご参照ください。



[support.xtool.com/product/70](https://support.xtool.com/product/70)