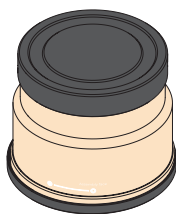


內部雕刻套組使用者手冊

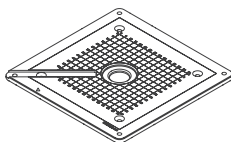
安全警示

本產品內含小零件，請放置於兒童無法觸及之處，以防誤食。

物品清單



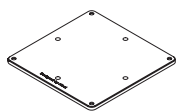
內部雕刻場鏡



增高台頂板



增高台支撐板



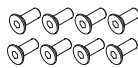
增高台底板



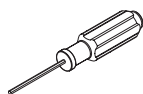
定位塊



手控螺絲



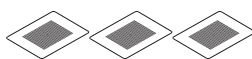
螺絲 M3*8



螺絲起子 2 mm



玻璃塊



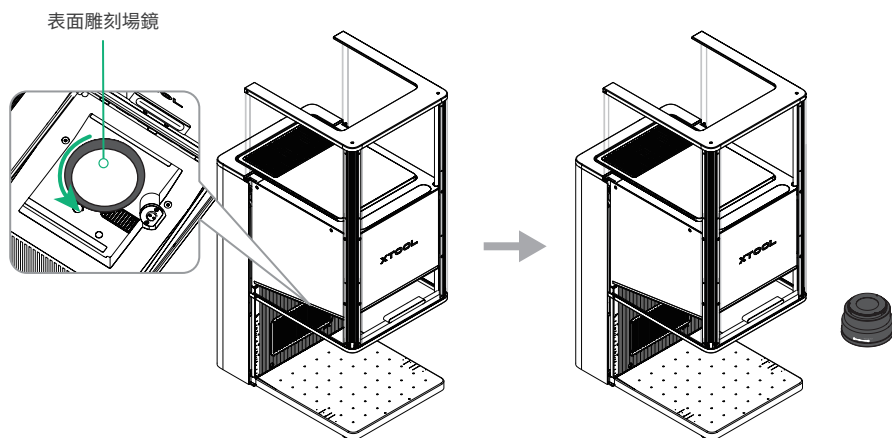
校準卡



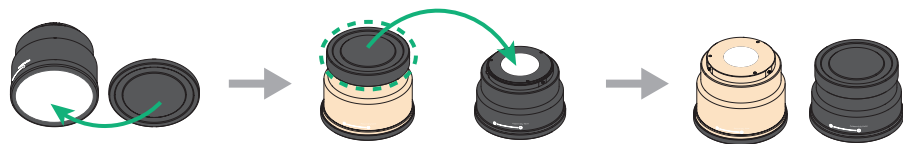
使用者手冊

更換場鏡

- 1 逆時針旋轉取下預裝的表面雕刻場鏡。



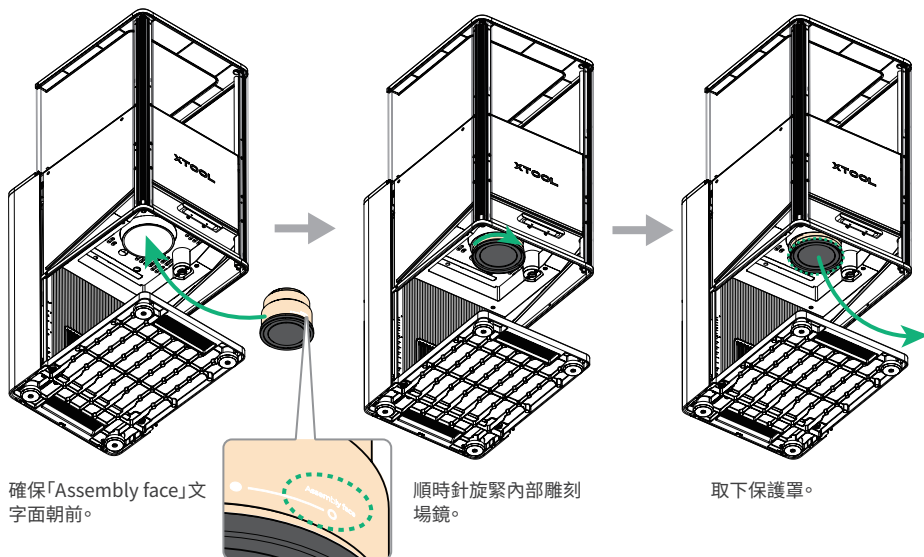
- 2 為避免場鏡污染，請將表面雕刻場鏡原有的保護罩裝至其底部；取下內部雕刻場鏡的頂部保護罩，裝至表面雕刻場鏡頂部。



3 將內部雕刻場鏡順時針旋緊安裝到主機上。安裝完成後，取下其底部保護罩。



請勿用手觸碰場鏡的玻璃表面，以免場鏡污染，影響雕刻品質。若場鏡表面不慎沾染髒污，請使用無塵布沾取酒精擦拭清潔。



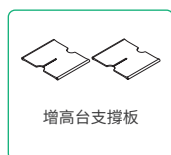
確保「Assembly face」文字面朝前。

順時針旋緊內部雕刻場鏡。

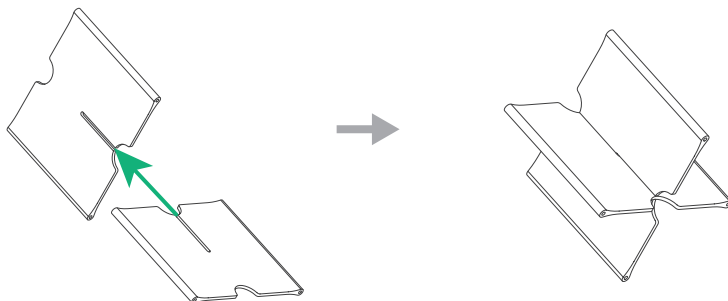
取下保護罩。

安裝增高台

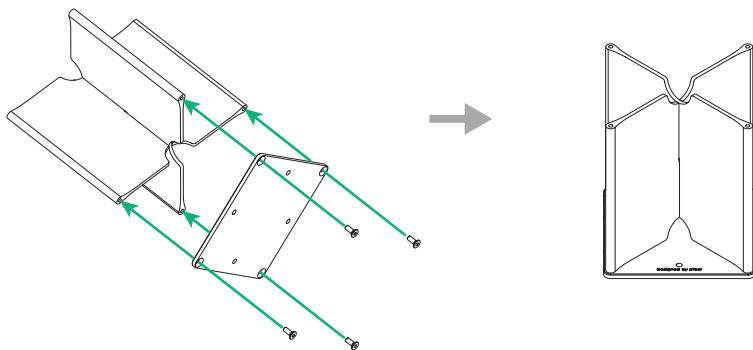
1 將兩塊增高台支撐板組合拼接在一起。



增高台支撐板



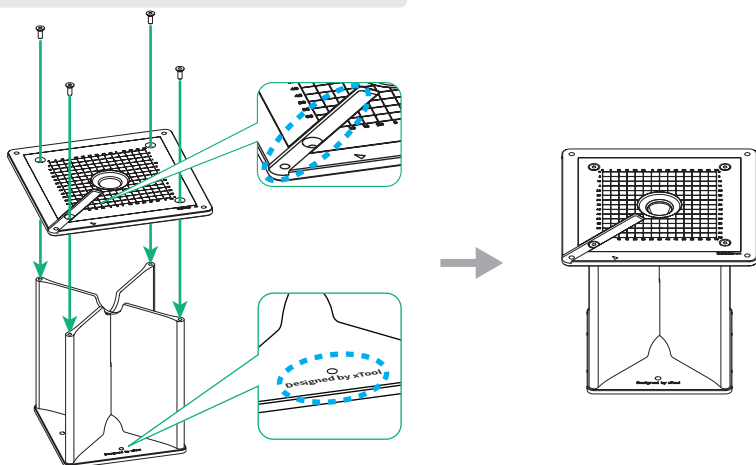
2 將支撐板固定於增高台底板上。



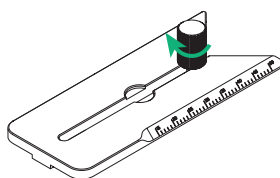
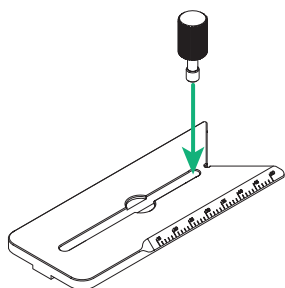
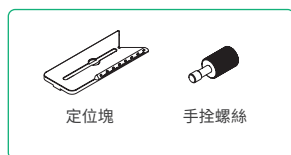
3 將增高台頂板固定於支撐板上。



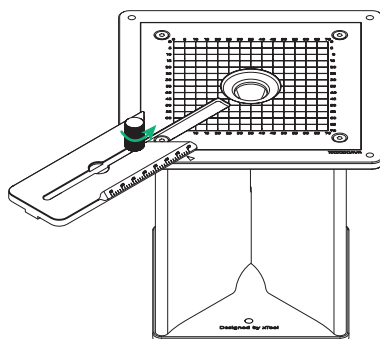
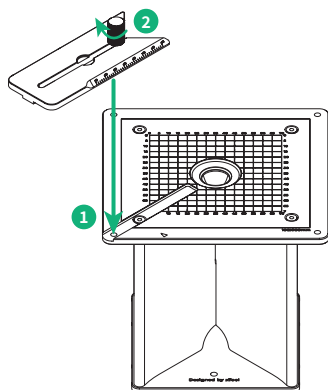
請注意增高台頂板的安裝方向。



4 將手控螺絲旋入定位塊中。



5 將定位塊安裝至增高台頂板上。



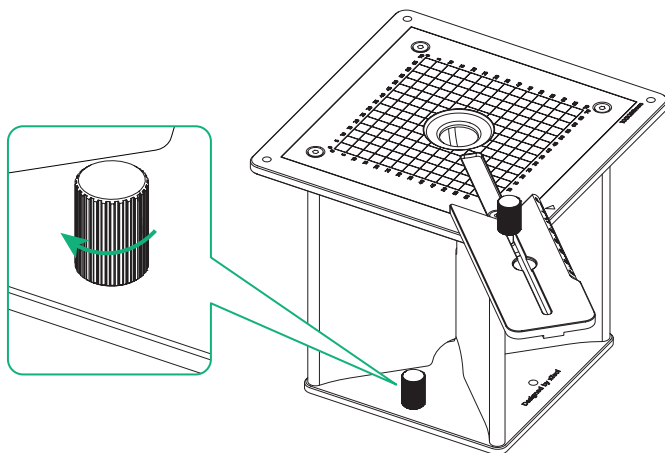
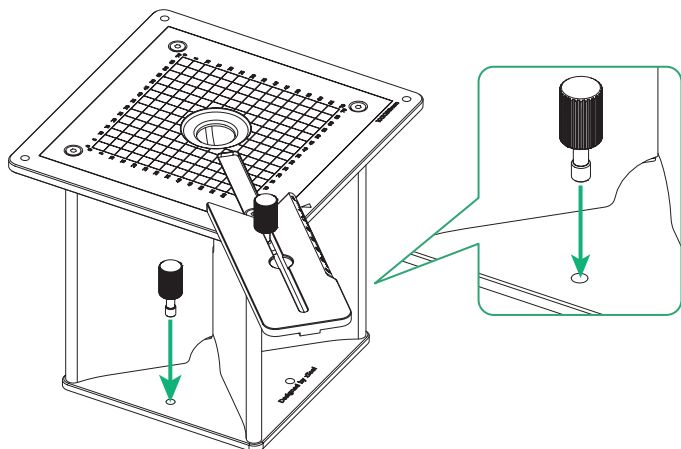
順時針擰緊手控螺絲。

逆時針稍微擰鬆手控螺絲，使定位塊能在頂板上來回滑動。

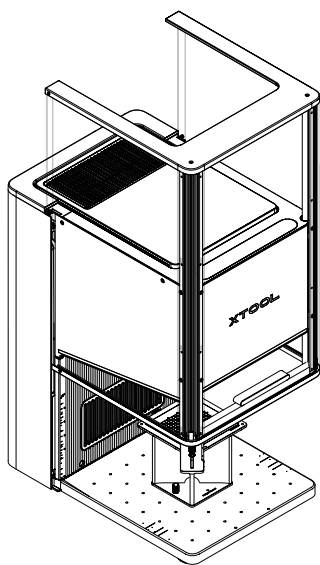
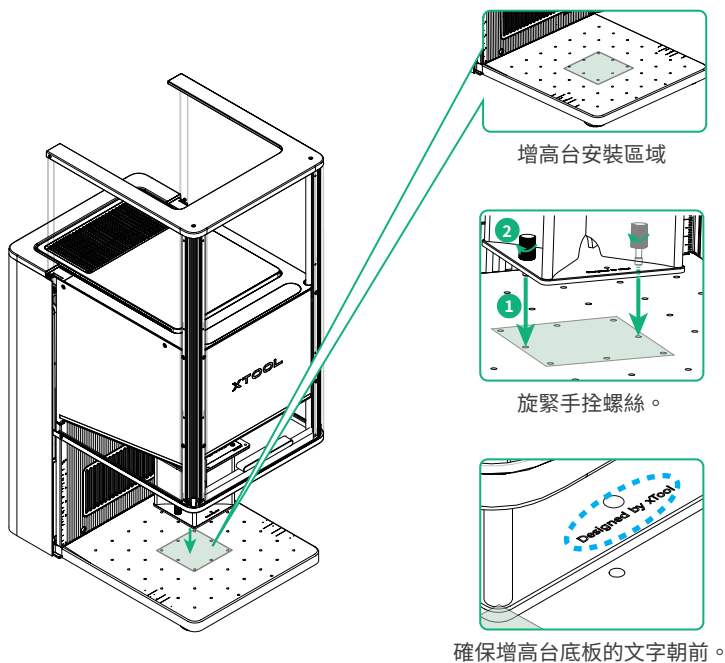
6 將兩顆手控螺絲分別旋入增高台底板兩側的孔位。



手控螺絲



- 7 將增高台安裝至主機底板上的指定位置，並旋緊增高台底板上的兩顆手控螺絲。



使用軟體進行內部雕刻

(1) 請造訪 s.xtool.com/software 下載並安裝 xTool 官方軟體。



(2) 使用 USB 線連接 xTool F2 Ultra UV 雷射雕刻機與電腦，然後在軟體中連接 xTool F2 Ultra UV 雷射雕刻機。請依照軟體介面指示進行內部雕刻。

關於使用軟體操控 xTool F2 Ultra UV 雷射雕刻機進行內部雕刻加工的詳細操作說明，請前往 support.xtool.com/product/70 或掃描 QR Code 查閱。



support.xtool.com/product/70