

XTOOL

F2 Ultra UV 激光雕刻机

快速使用指南



目录

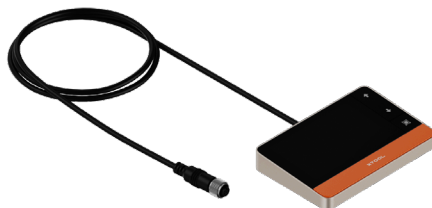
物料清单	01
认识 xTool F2 Ultra UV 激光雕刻机	02
安装 xTool F2 Ultra UV 激光雕刻机	04
使用 xTool F2 Ultra UV 激光雕刻机	06
使用配件	09
保养与维护	10

* 原始说明书的翻译版本

物料清单



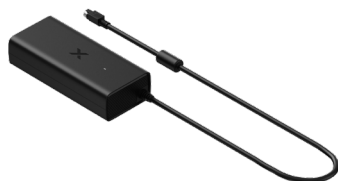
xTool F2 Ultra UV 激光雕刻机



触屏控制器



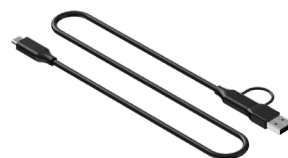
排烟管



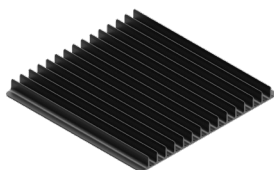
电源适配器



电源线



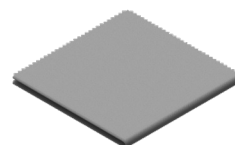
USB 数据线



刀条板



L 型定位块



无尘布



螺丝刀 2.5 mm



材料包



快速使用指南



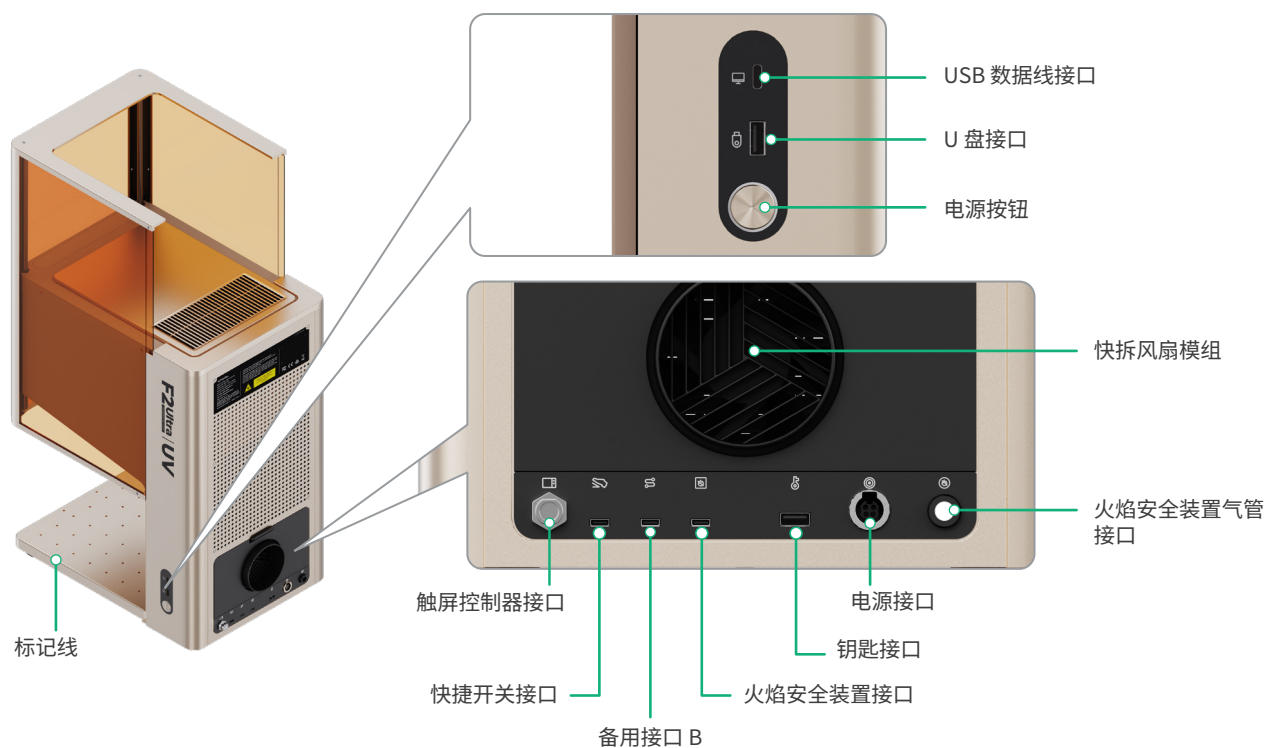
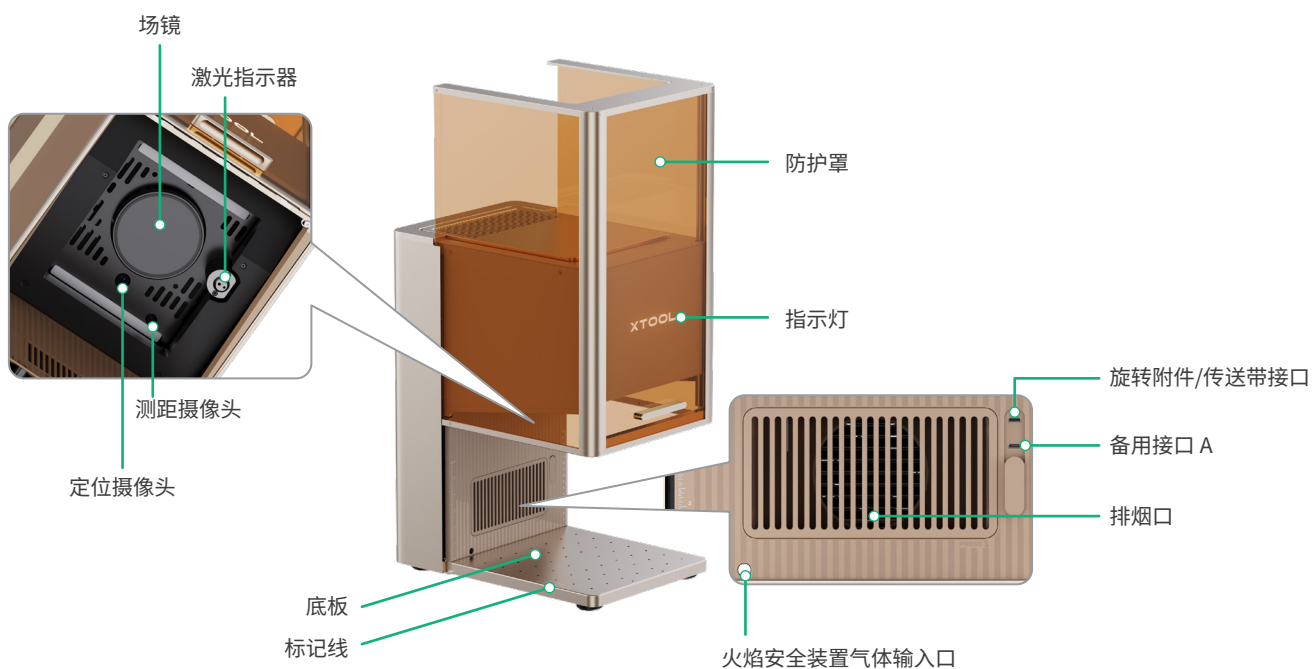
安全说明



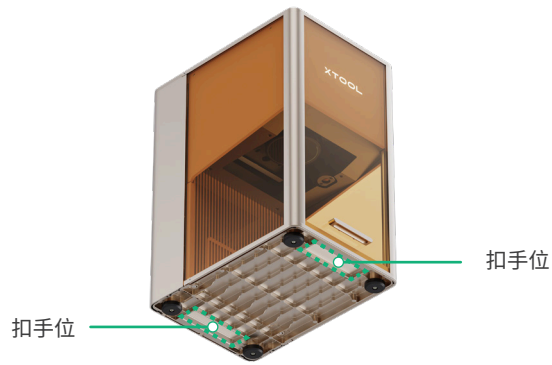
不同套装包含的电源线可能会有所不同，图片仅供参考，请以实际物料为准。

认识 xTool F2 Ultra UV 激光雕刻机

产品结构

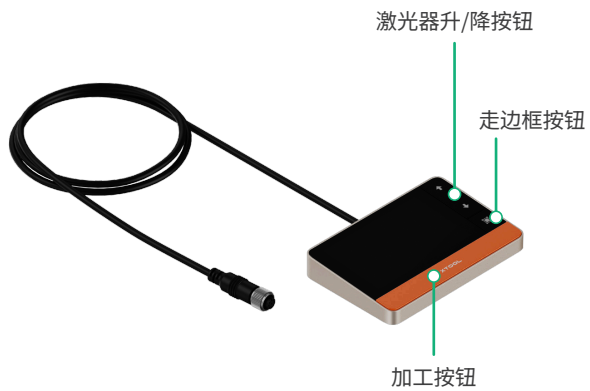


⚠ 备用接口 A 与备用接口 B 的功能不同, 请勿混用。



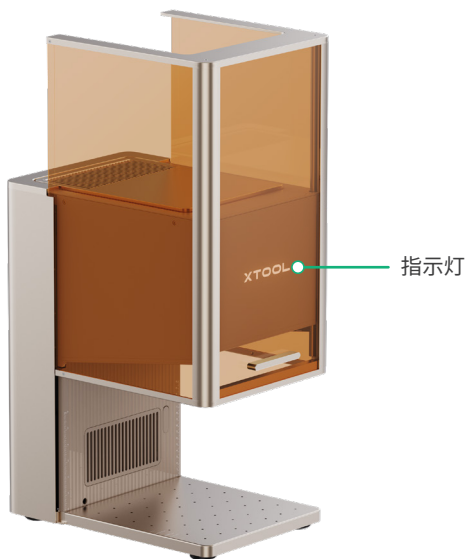
借助扣手位，你可以更轻松地搬移机器。

触屏控制器



- **激光器升/降按钮**：在手动对焦过程中控制激光器的升降。
- **走边框按钮**：按一次开始或停止走边框。
- **加工按钮**：按一次开始或停止加工，连续按两次重复上次加工。

设备常见状态指示灯说明



指示灯状态		设备状态
XTOOL	常亮	开机
-XTOOL-	慢闪	加工中
-XTOOL-	快闪	配置网络中/升级固件中
XTOOL	熄灭	休眠/关机

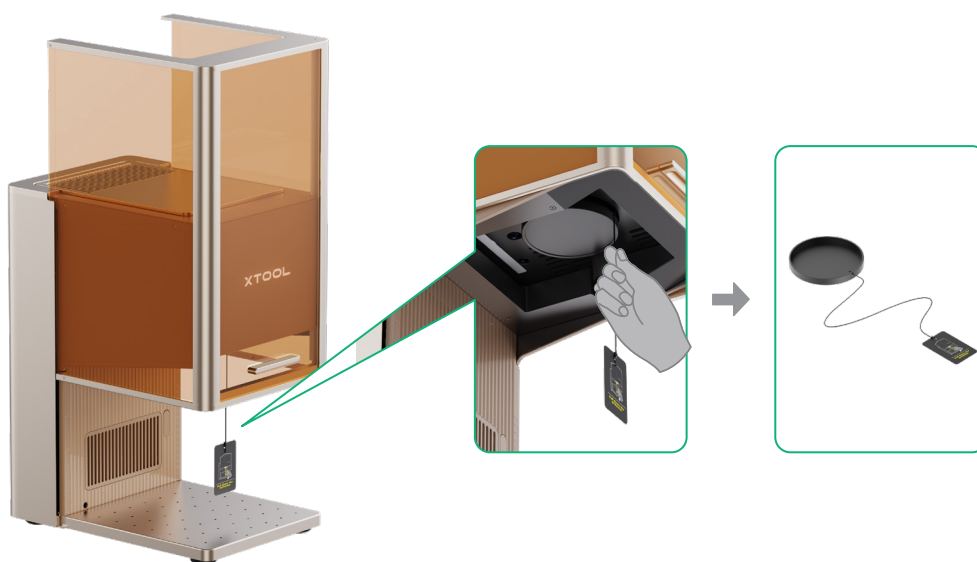
产品规格

产品名称	xTool F2 Ultra UV 激光雕刻机
产品型号	MXF-K007-001
内部加工区域	200 mm × 200 mm
电压	110 V / 220 V
尺寸(长 × 宽 × 高)	294 mm × 429 mm × 520 mm

工作激光器	5 W 紫外激光器
工作激光波长	355 ± 5 nm
最大加工速度	15000 mm/s
连接方式	Wi-Fi、USB、IP
/	/

安装 xTool F2 Ultra UV 激光雕刻机

1 取下场镜保护罩。



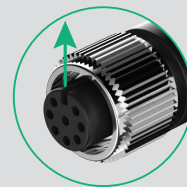
每次使用机器前，请确保场镜保护罩已取下。若长时间不使用机器，可将场镜保护罩装回，防止场镜沾灰。

2 连接触屏控制器。



触屏控制器

⚠ 插线时，确保导线接口的小凹槽朝上。



3 连接电源。



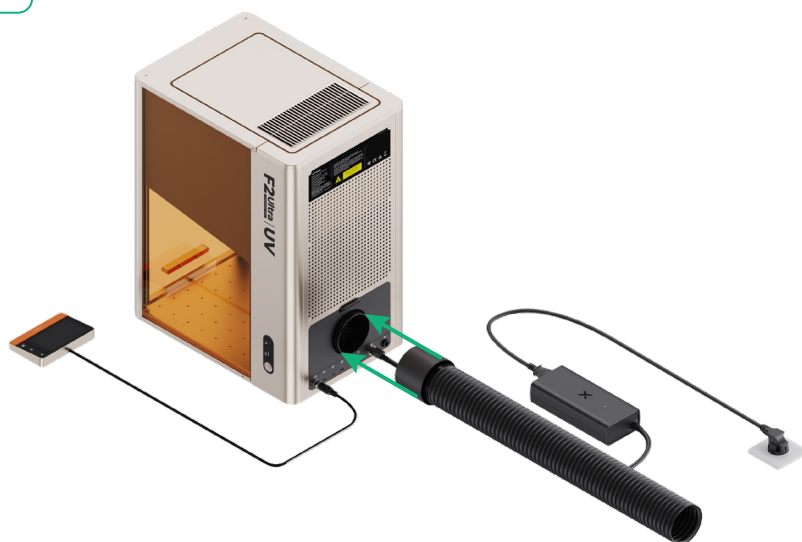
电源适配器



电源线



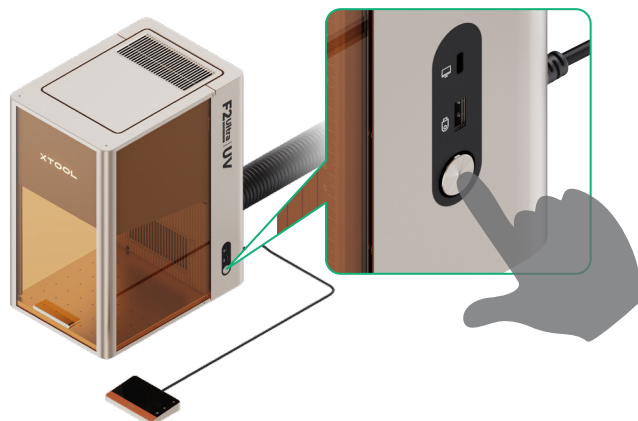
4 安装排烟管。



使用 xTool F2 Ultra UV 激光雕刻机

开机

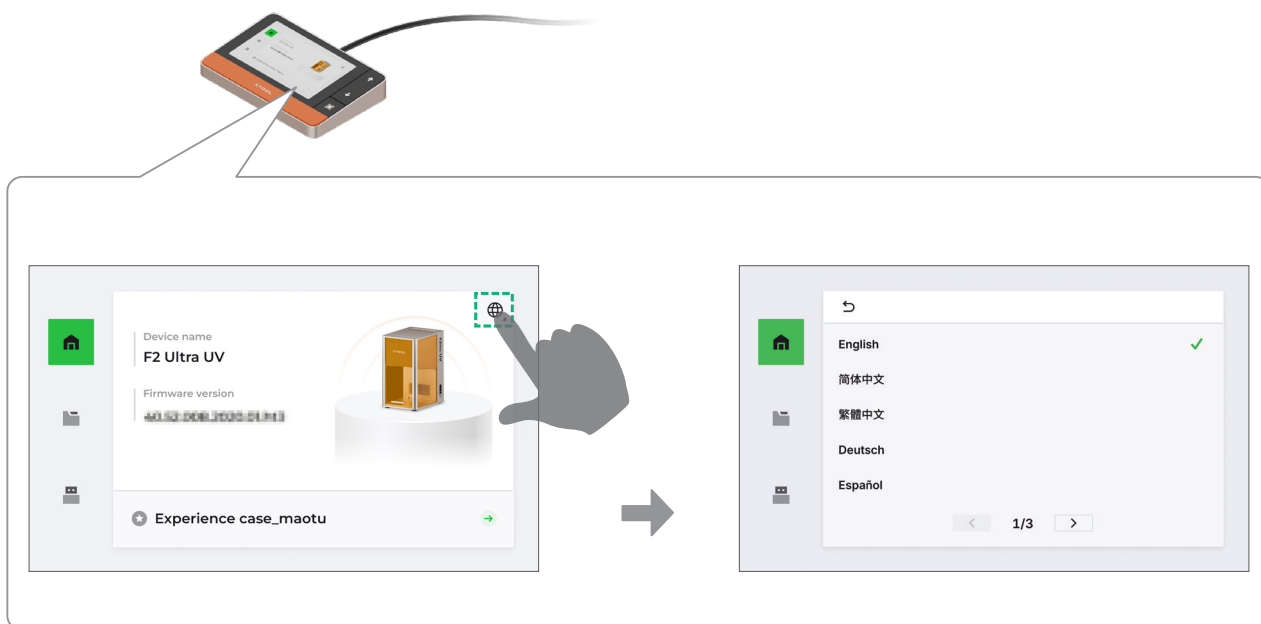
按下电源按钮，启动 xTool F2 Ultra UV 激光雕刻机。



为延长机器寿命，建议至少每三个月运行一次机器。

设置语言

设置 xTool F2 Ultra UV 激光雕刻机触控屏的界面语言。



通过软件操作 xTool F2 Ultra UV 激光雕刻机

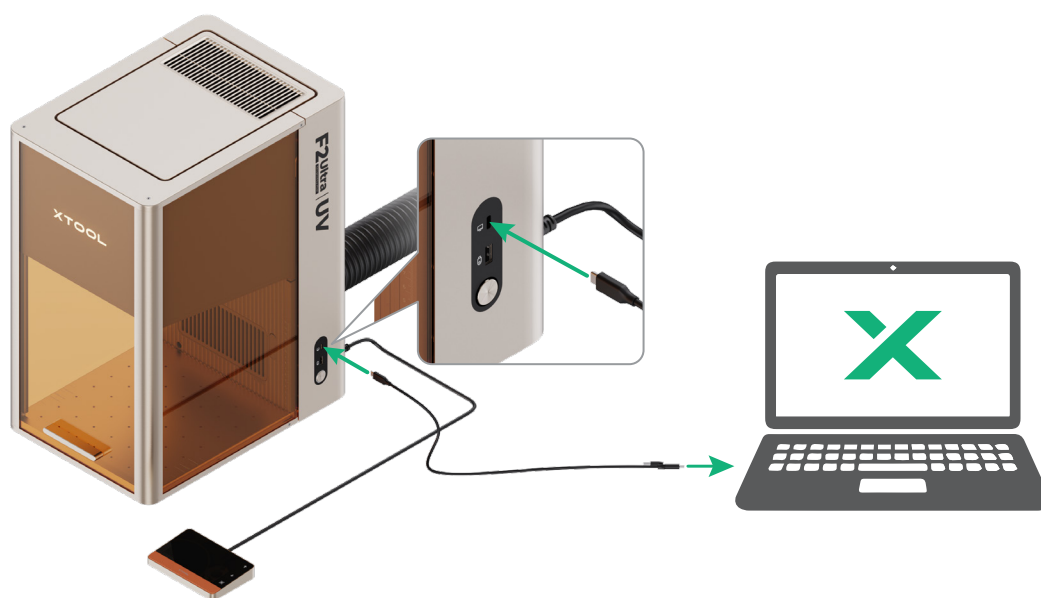
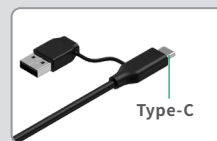
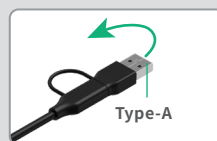
(1) 访问 s.makextool.com/software 获取 xTool 官方软件。



(2) 使用 USB 数据线连接 xTool F2 Ultra UV 激光雕刻机与电脑，然后在软件中连接 xTool F2 Ultra UV 激光雕刻机。



USB 数据线另一端既可适配 Type-A 接口，也可适配 Type-C 接口，请根据需要使用。



有关使用软件操控 xTool F2 Ultra UV 激光雕刻机进行材料加工的详细操作说明，可扫描二维码或者访问链接查看。

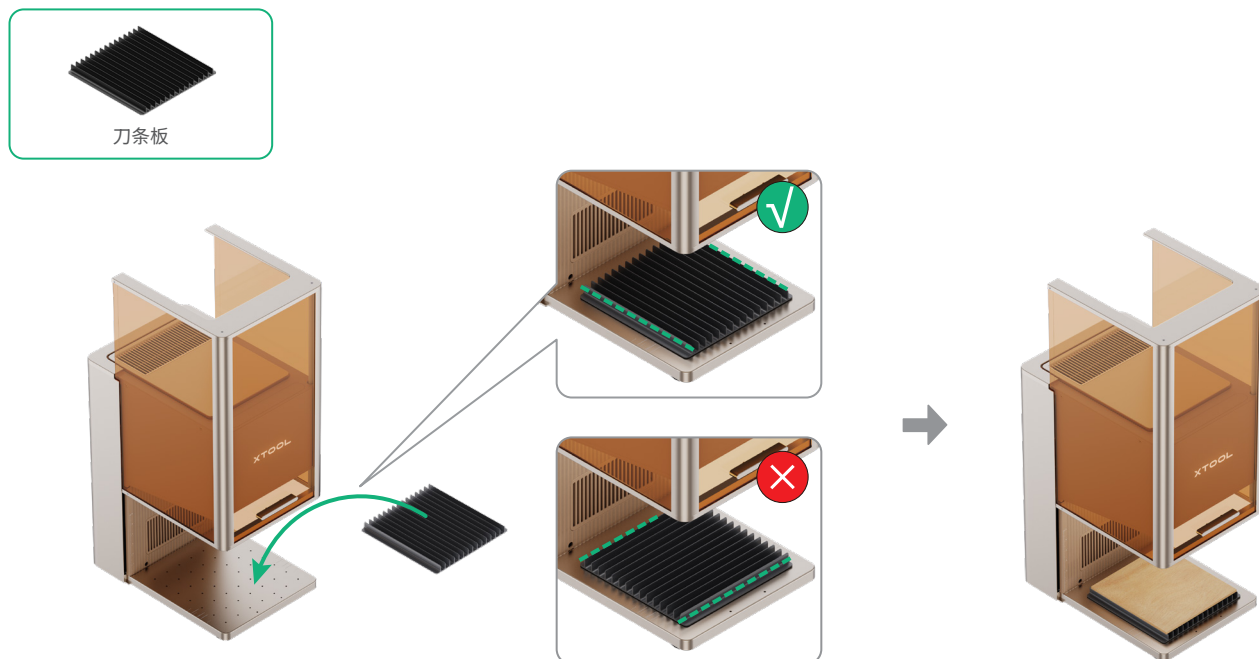


s.makextool.com/wiki/f2-ultra-uv

使用配件

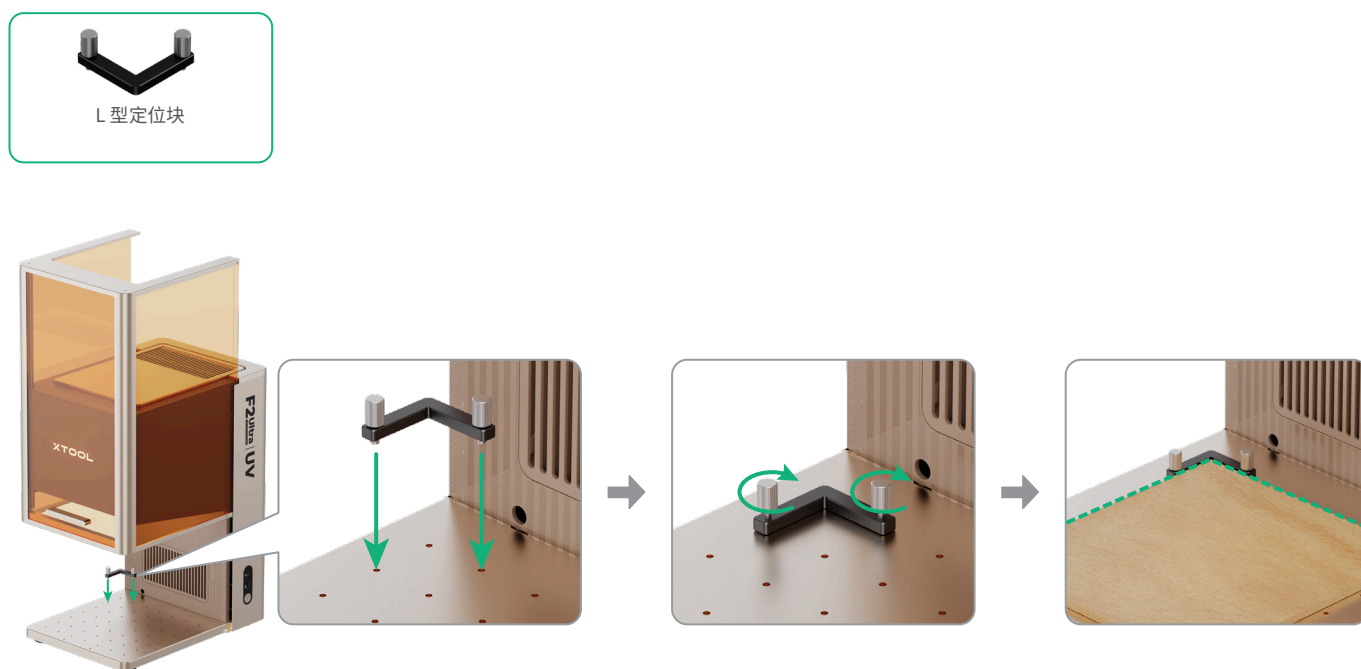
刀条板

如需切割材料，可在材料下方放置刀条板，以减轻材料背面的熏黄，并保护底板。



L 型定位块

如需批量加工，可使用 L 型定位块以确保每次都能将材料放置在相同的位置。



保养与维护



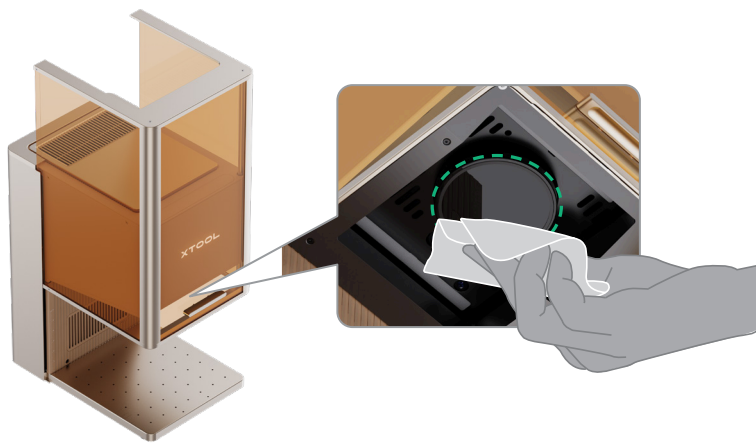
进行保养与维护前，请务必断开电源。

清洁场镜

当发现激光功率衰减，如雕刻痕迹过浅或材料无法切穿时，可能是场镜脏污，请使用无尘布蘸取酒精进行擦拭。



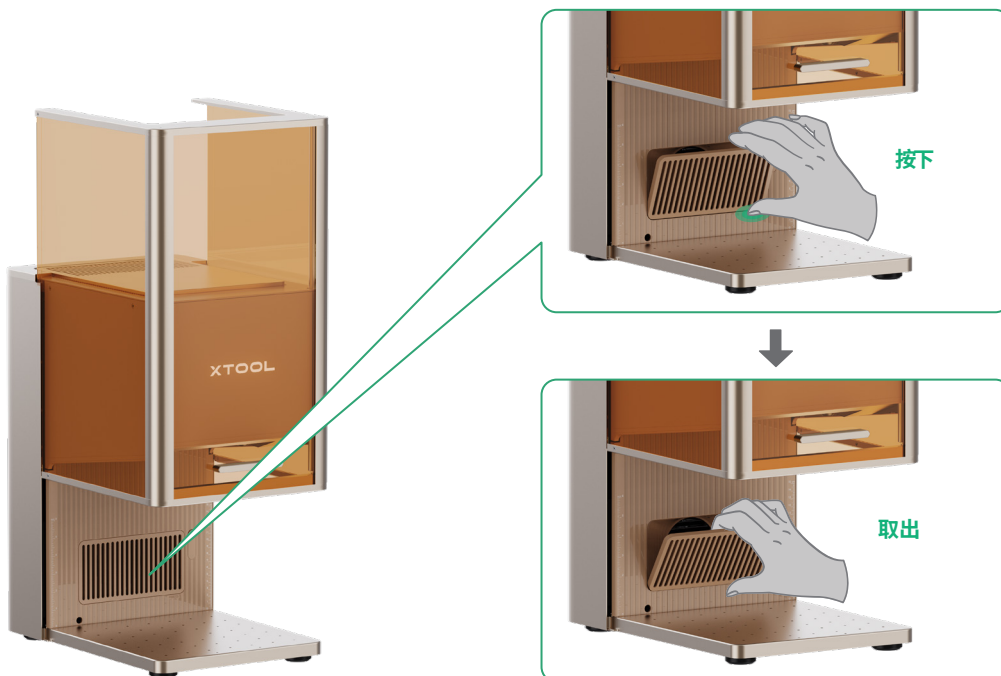
无尘布



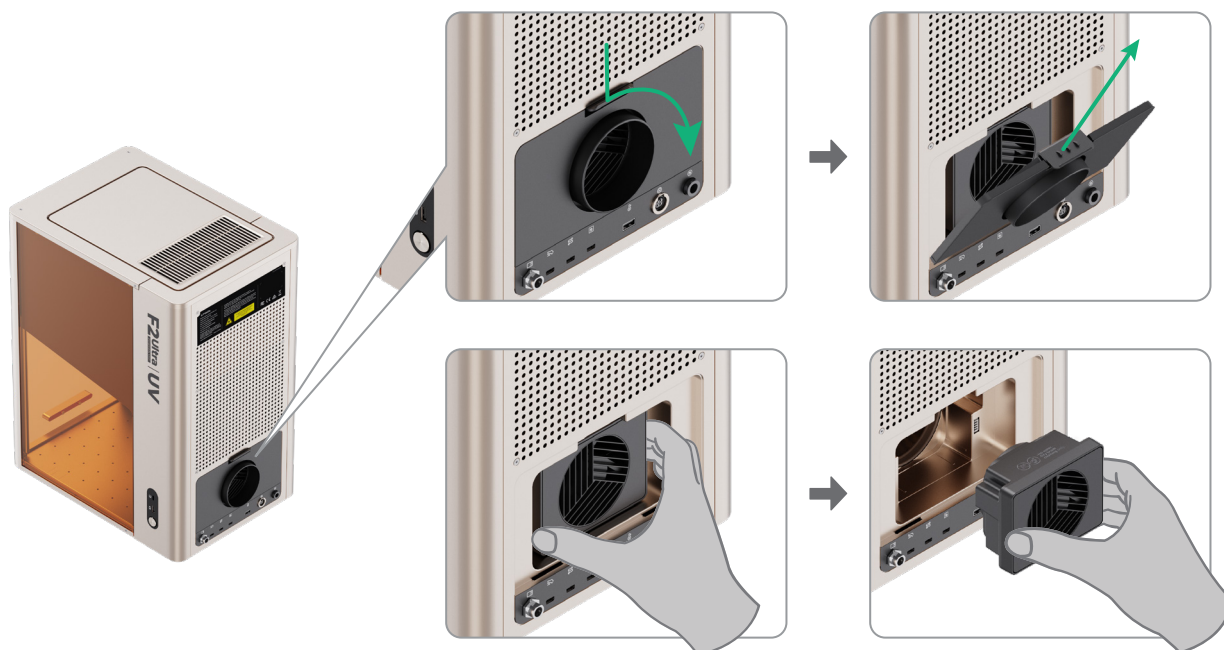
清洁风扇模组

当发现防护罩漏烟，可能是风扇模组积灰影响排烟，请清洁以确保正常排烟。

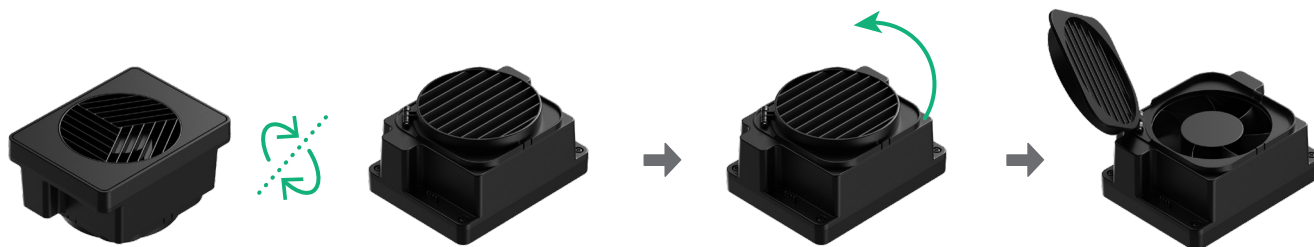
(1) 取下排烟口的磁吸风扇护板。



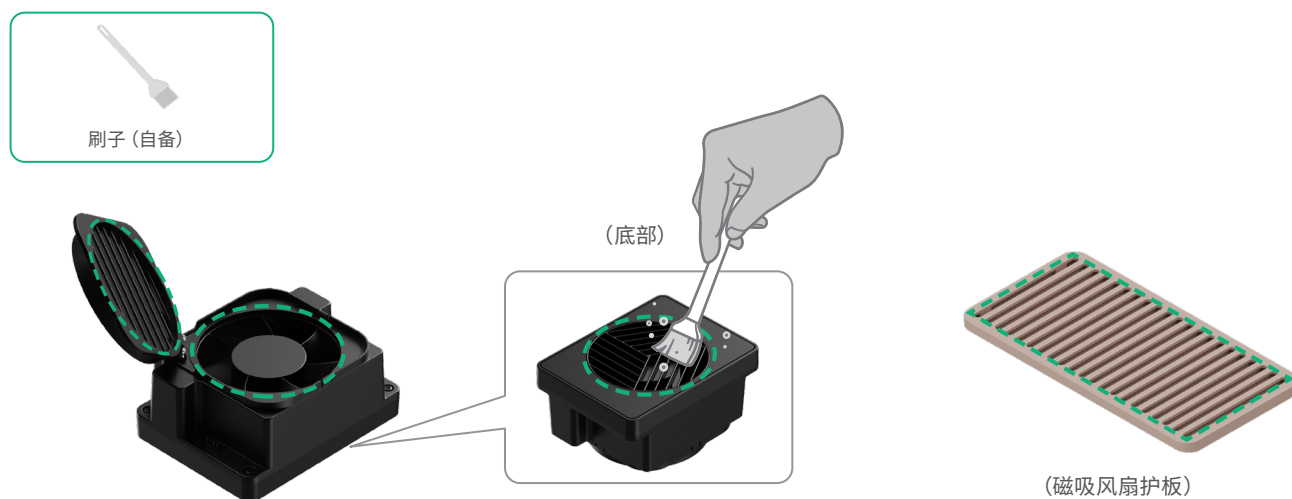
(2) 打开风扇模组的盖板，取出风扇模组。



(3) 翻开风扇盖板，露出风扇。



(4) 使用刷子或其他工具清洁风扇模组与磁吸风扇护板。清洁完成后，将它们重新安装回主机中。



请勿用水冲洗或浸洗风扇模组，以免损坏电路。

XTOOL