

# XTOOL | F2 Ultra UV

Manual de referência rápida



# Índice

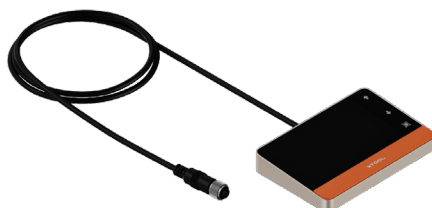
<b>Lista de itens</b>	<b>01</b>
<b>Conheça a sua xTool F2 Ultra UV</b>	<b>02</b>
<b>Instalar o xTool F2 Ultra UV</b>	<b>04</b>
<b>Utilizar xTool F2 Ultra UV</b>	<b>06</b>
<b>Utilizar acessórios</b>	<b>09</b>
<b>Manutenção</b>	<b>10</b>

\* Tradução das instruções originais

## Lista de itens



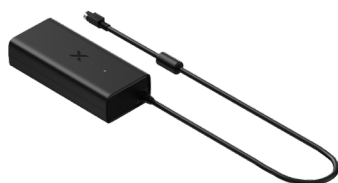
xTool F2 Ultra UV



Controlador do ecrã tátil



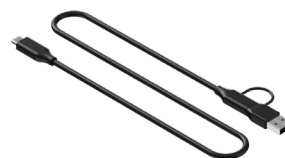
Tubo



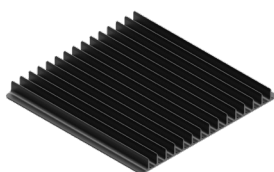
Adaptador



Cabo de alimentação



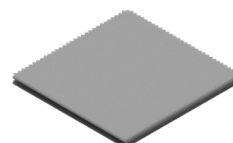
Cabo USB



Painel ripado



Peça de fixação em  
forma de L



Pano sem pelos



Aparafusadora 2,5 mm



Embalagem de material



Manual de referência  
rápida



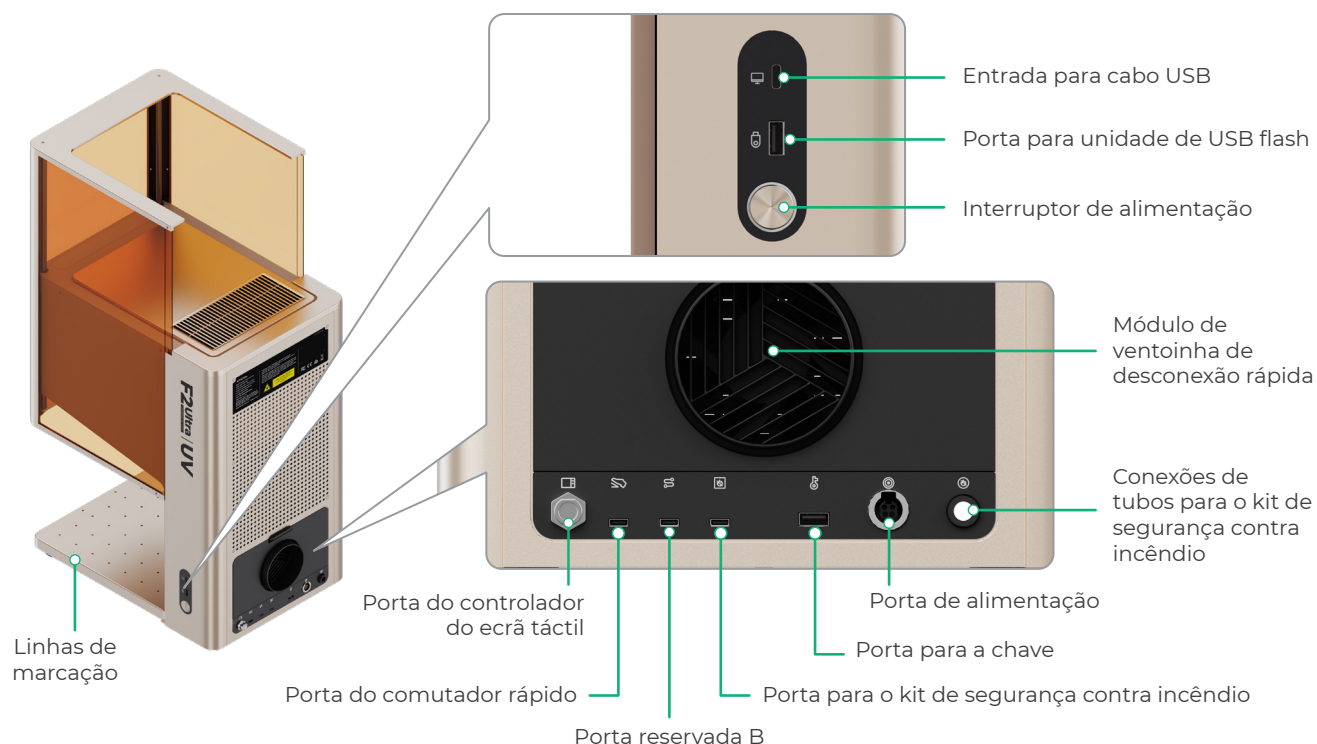
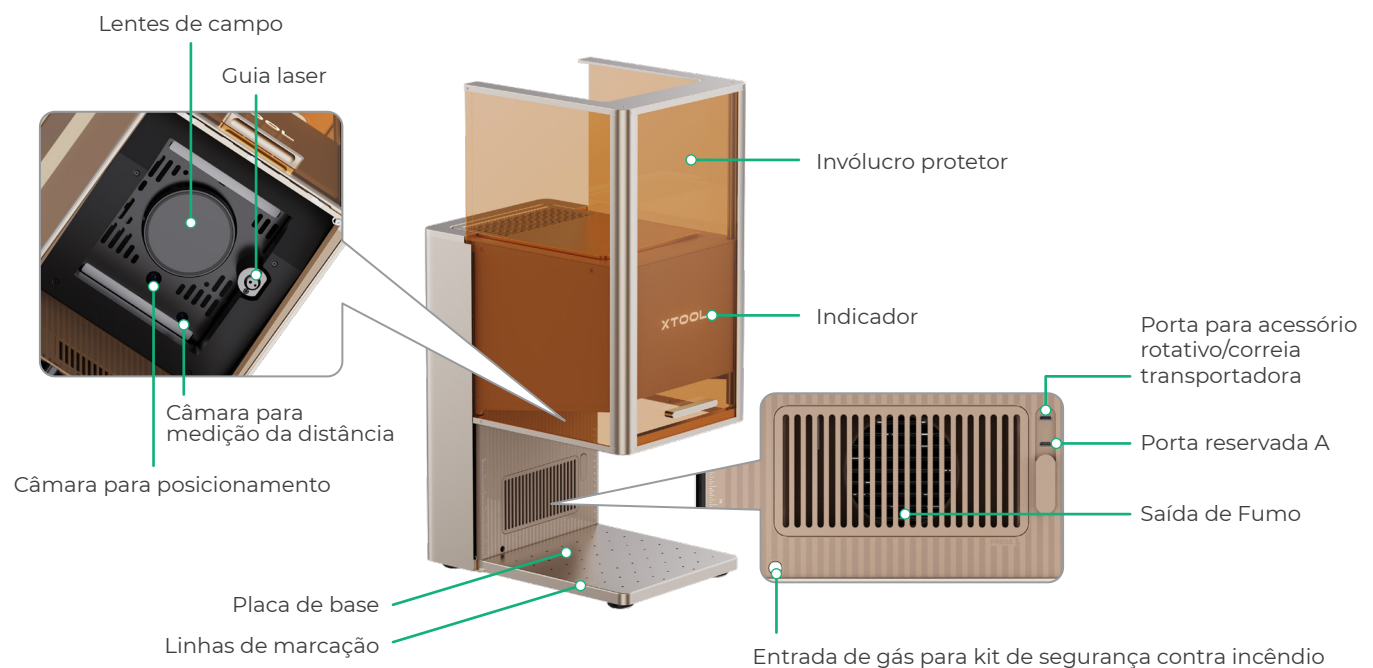
Instruções de segurança



O cabo de alimentação pode variar consoante os kits. A ilustração é apenas para referência.

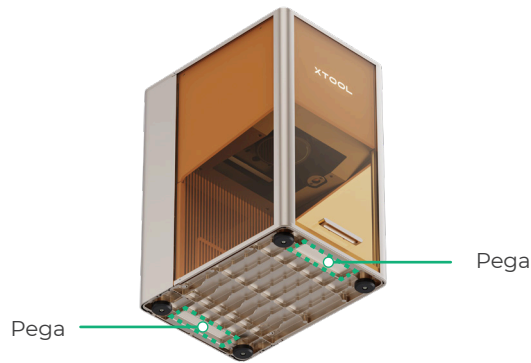
## Conheça a sua xTool F2 Ultra UV

### Estrutura do produto



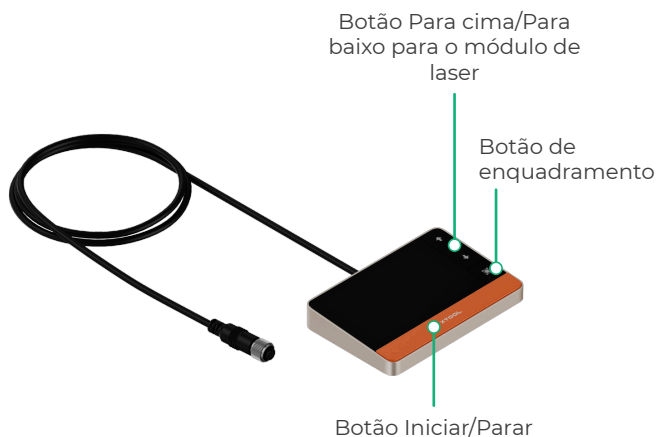
A porta reservada A e a porta reservada B funcionam de forma diferente e não podem ser utilizadas de forma intercambiável.





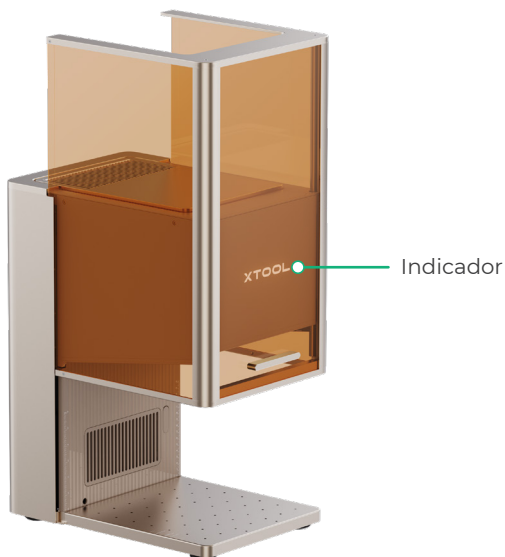
Ao segurar as pegas, é possível transportar a máquina facilmente.

## Controlador do ecrã táctil



- **Botão Para cima/Para baixo para o módulo de laser:** Levanta e abaixa o módulo de laser durante a focagem manual.
- **Botão de enquadramento:** Pressione uma vez para iniciar ou parar o enquadramento.
- **Botão Iniciar/Parar:** Pressione uma vez para iniciar ou parar o processamento de material; pressione duas vezes consecutivamente para repetir a última tarefa de processamento.

## Estados comuns da máquina e respetivo indicador



Indicador		Estado da máquina
XTOOL	Sólido ligado	Ligada
-XTOOL-	Intermitente lento	Processamento em curso
-XTOOL-	Intermitente rápido	Definição da rede/atualização do firmware
XTOOL	Apagando	Em hibernação/desligada

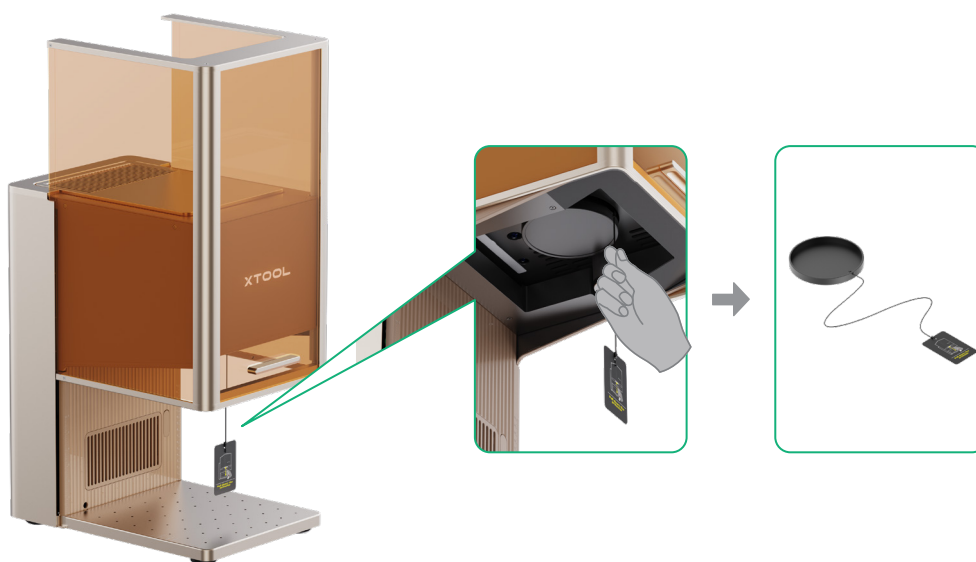
## Especificações

Nome do produto	xTool F2 Ultra UV
Modelo	MXF-K007-001
Área de trabalho interna	200 mm × 200 mm
Tensão	110 V/220 V
Tamanho	294 mm × 429 mm × 520 mm

Módulo de laser em funcionamento	Laser UV de 5 W
Comprimento de onda do laser de trabalho	355 ± 5 nm
Velocidade máxima de processamento	15.000 mm/s
Modo de conexão	Wi-Fi, USB, IP
/	/

## Instalar o xTool F2 Ultra UV

- 1 Solte o protetor de lentes de campo.

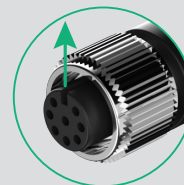


Se não quiser utilizar a máquina por um longo período de tempo, poderá instalar o protetor de volta para prevenir que as lentes de campo fiquem empoeiradas. Certifique-se de que o protetor está removido todas as vezes antes de utilizar a máquina.

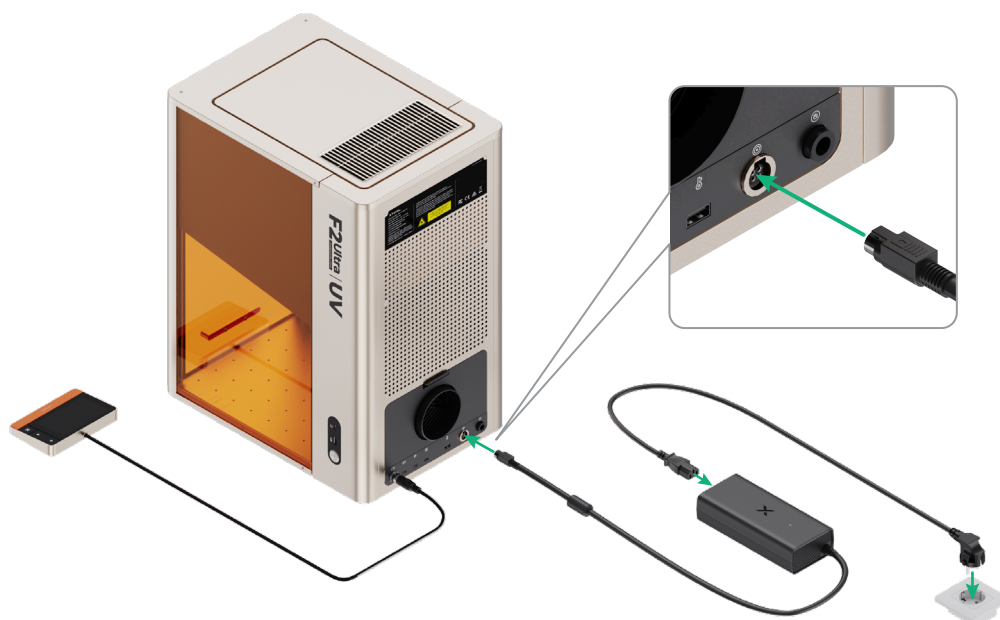
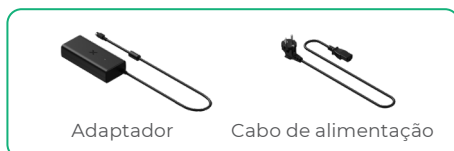
## 2 Conectar o controlador do ecrã tátil.



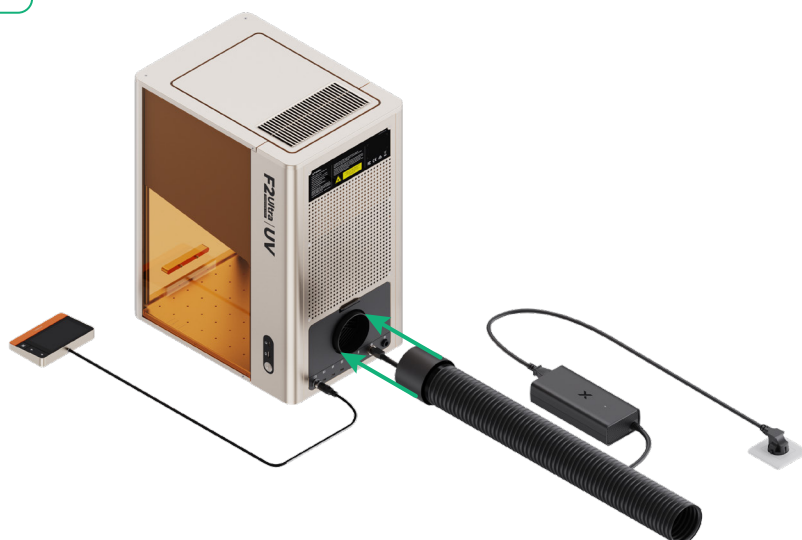
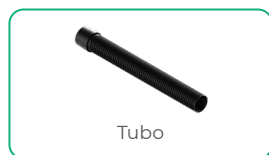
⚠ Para inserir o conector, certifique-se de que o entalhe está virado para cima.



## 3 Ligue a uma fonte de alimentação.



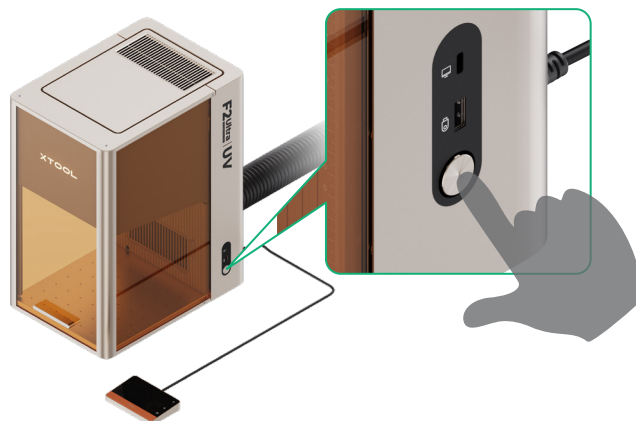
#### 4 Instale o tubo.



### Utilizar xTool F2 Ultra UV

#### Ligar

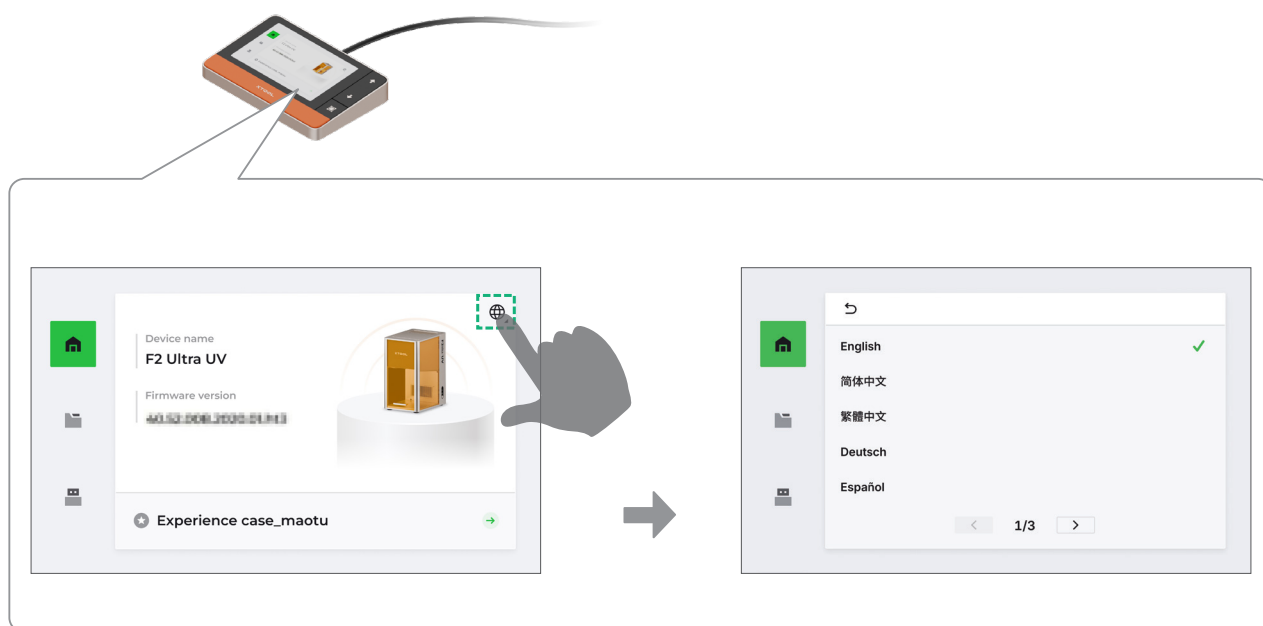
Premir o interruptor de ligar para ligar o xTool F2 Ultra UV.



Para alargar a vida útil da máquina, ponha-a a trabalhar pelo menos uma vez a cada três meses.

## Definir o idioma

Definir a linguagem UI do controlador do ecrã tátil.



## Utilizar o software para operar o xTool F2 Ultra UV

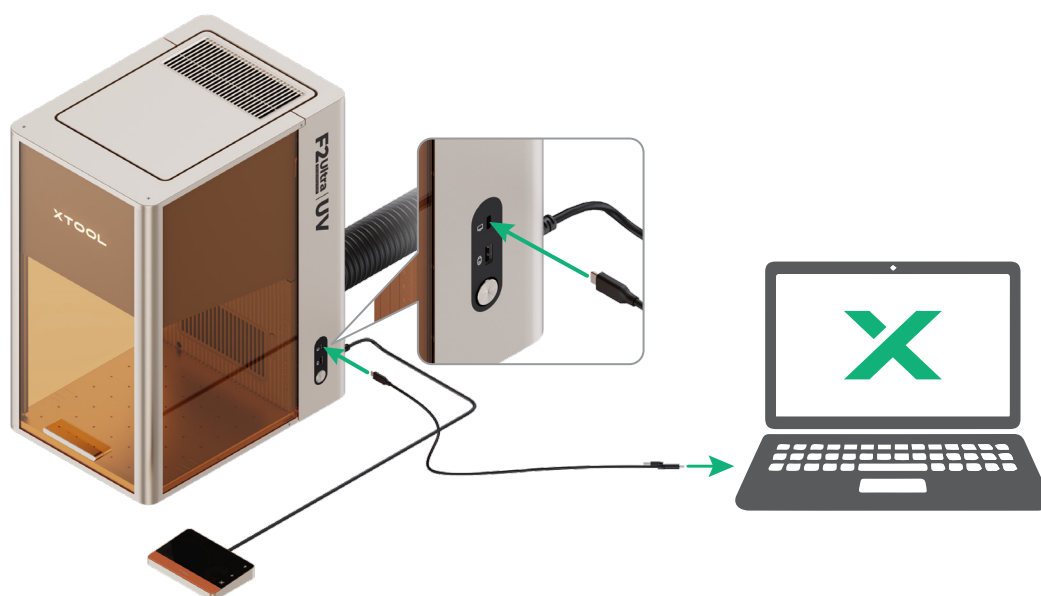
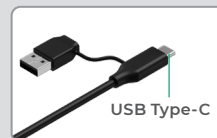
(1) Visite [s.xtool.com/software](https://s.xtool.com/software) para transferir e instalar o software desenvolvido pela xTool.



(2) Utilizar o cabo USB para conectar o xTool F2 Ultra UV ao computador e, então, conecte o xTool F2 Ultra UV no software.



A outra extremidade do cabo USB pode ser ligada a uma porta USB Type-A ou Type-C. Escolha o conector conforme as suas necessidades.



Para obter detalhes sobre como utilizar o software para operar o xTool F2 Ultra UV para processar materiais, copie o código QR ou visite o link.



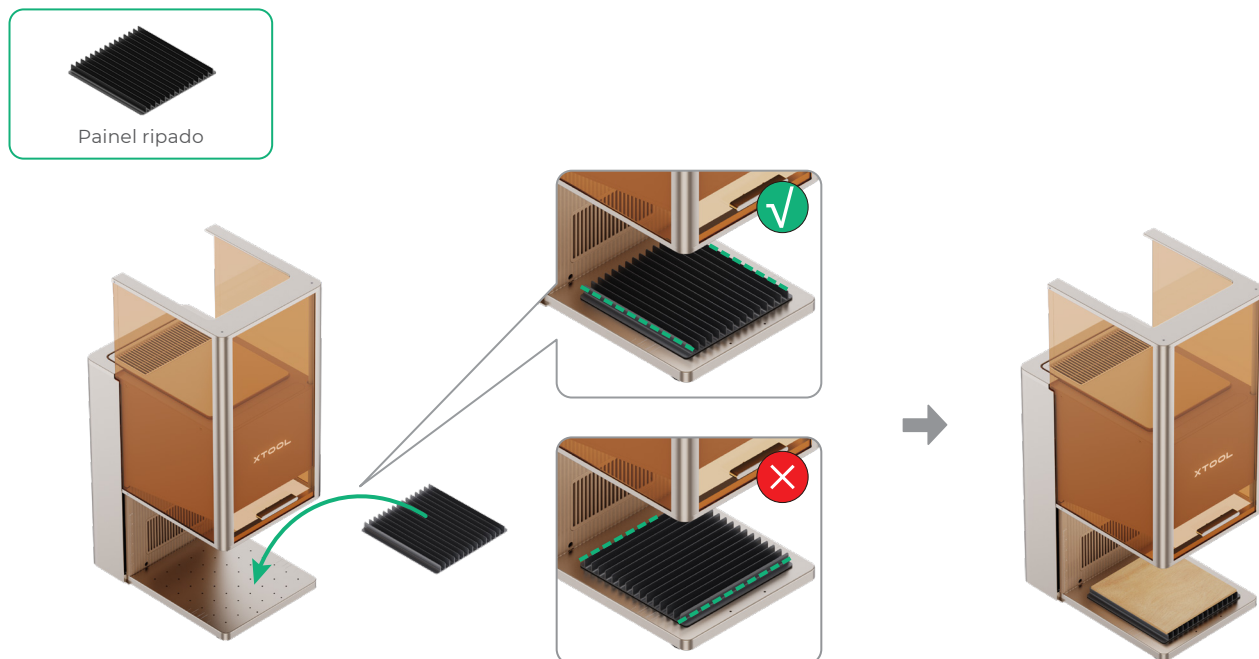
[support.xtool.com/product/70](https://support.xtool.com/product/70)



## Utilizar acessórios

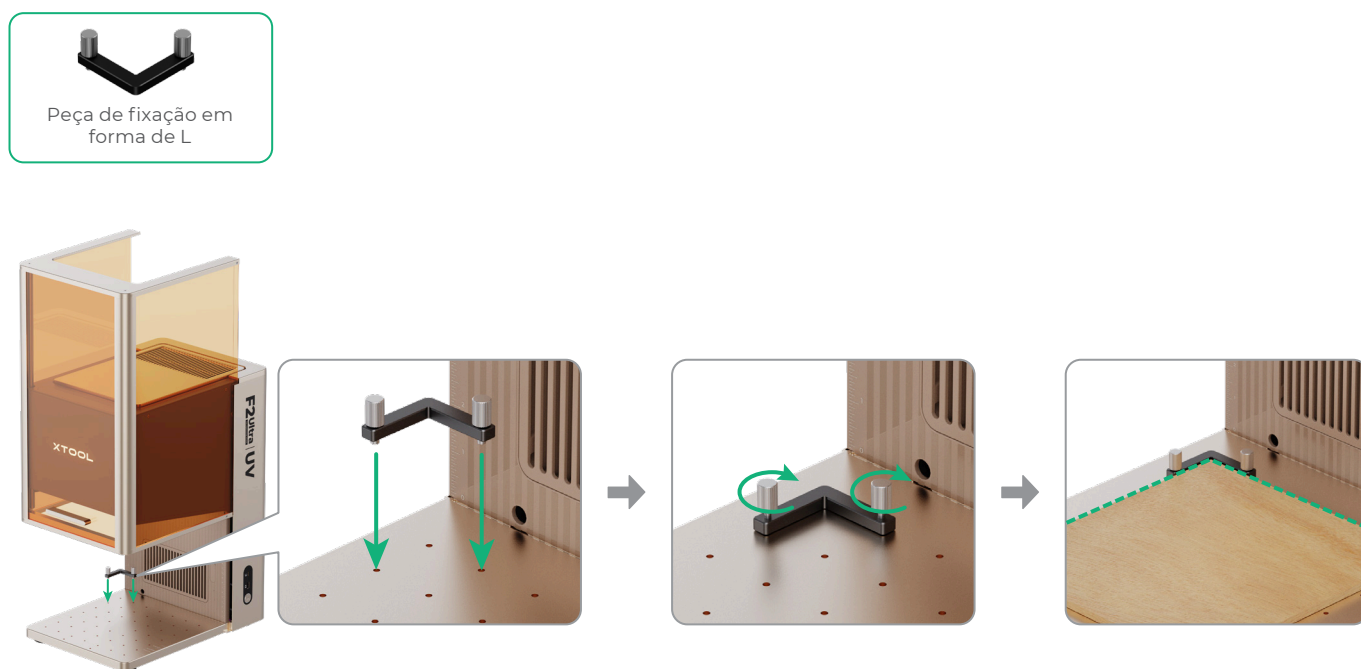
### Painel ripado

Se desejar cortar o material a laser, recomenda-se a utilização do painel ripado. Este pode reduzir as áreas queimadas durante o processamento do material e proteger a placa base.



### Peça de fixação em forma de L

Durante o processamento em lote, a peça de fixação em forma de L pode ajudá-lo a colocar os materiais sempre na mesma posição.



## Manutenção



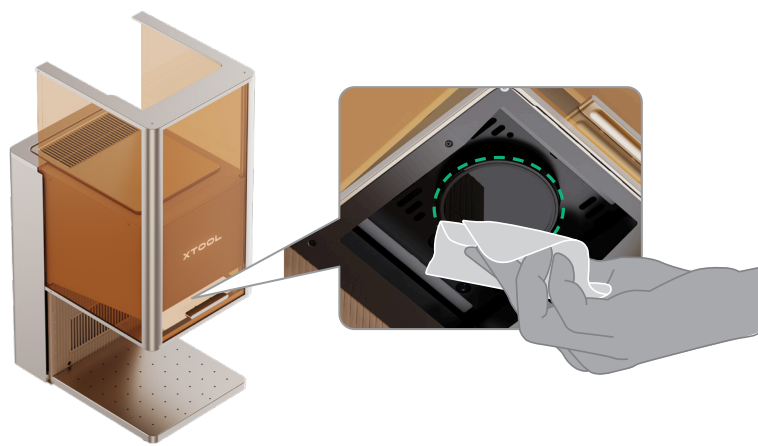
Desligue a alimentação antes de efetuar a manutenção do produto.

### Limpar a lente de campo

Se ocorrer uma atenuação da potência do laser (por exemplo, os padrões gravados são superficiais ou não é possível cortar os materiais como esperado), a lente de campo pode ficar suja. Limpe-a com o pano sem pelos humedecido com álcool.



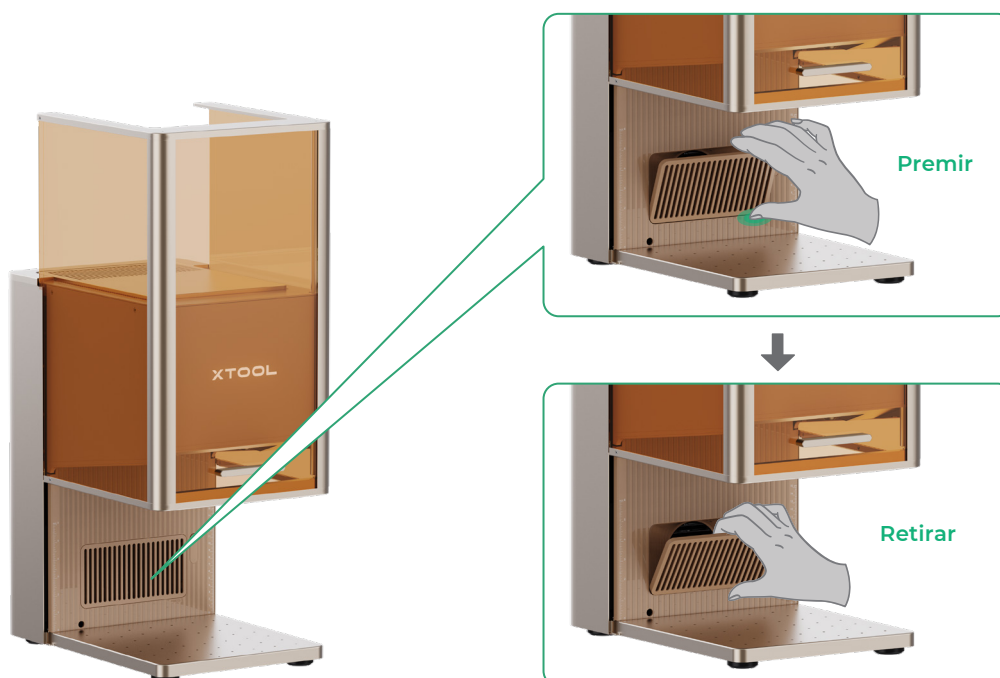
Pano sem pelos



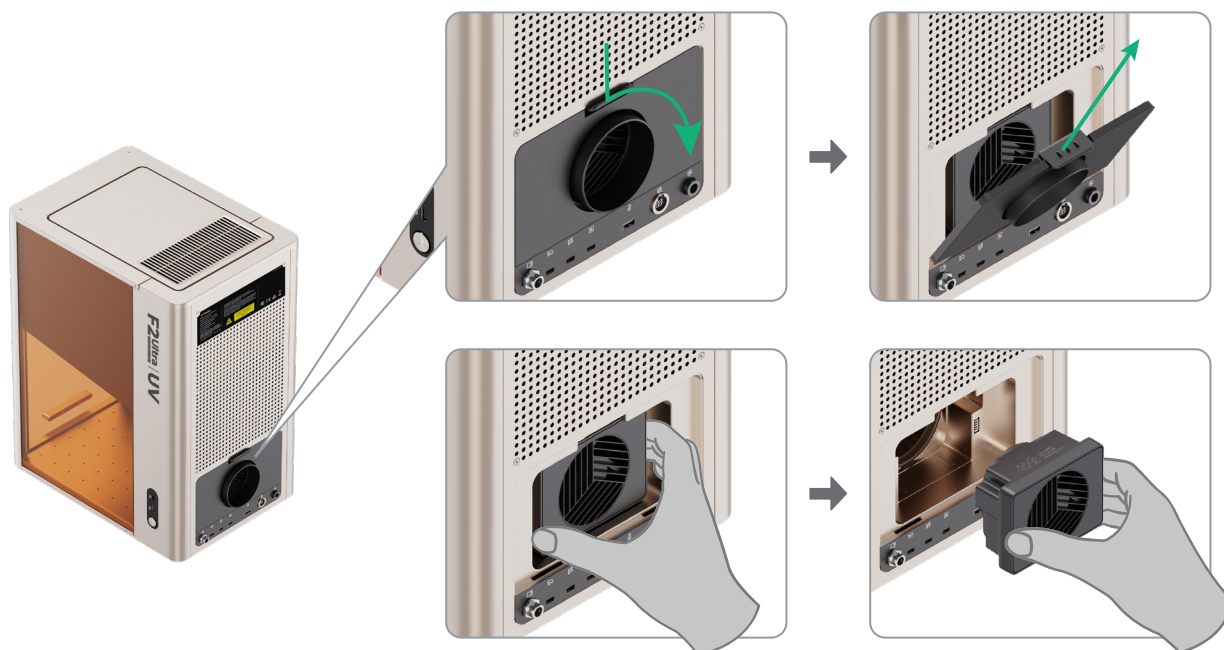
### Limpar o módulo da ventoinha

Se notar uma fuga de fumo proveniente do invólucro protetor, a ventoinha e a saída de fumo podem estar bloqueadas devido ao pó. Limpe-as para garantir uma extração correta do fumo.

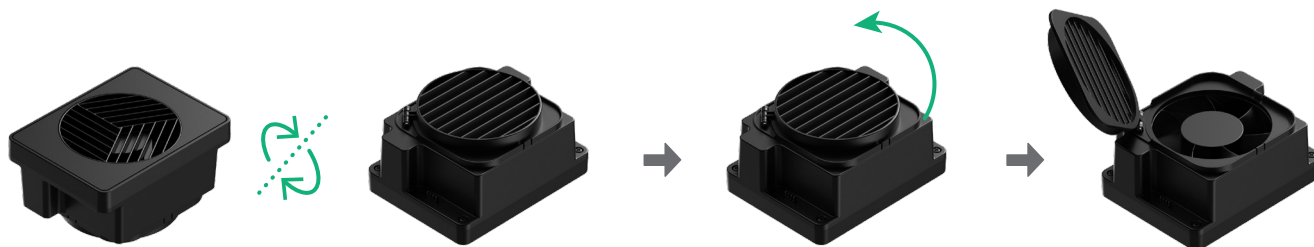
(1) Retire a proteção magnética da ventoinha da saída de fumo.



(2) Abra a tampa e retire o módulo da ventoinha.



(3) Abra a tampa para ver a ventoinha.



(4) Utilize uma escova ou outras ferramentas para limpar o módulo da ventoinha e a proteção magnética. Depois, volte a instalá-los na unidade principal.



Não enxague ou mergulhe o módulo da ventoinha em água, pois poderá danificar o circuito.

**XTOOL**