

XTOOL | F2 Ultra UV

Guida rapida



Indice

Elenco degli articoli	01
Scopri il tuo xTool F2 Ultra UV	02
Installare xTool F2 Ultra UV	04
Usare xTool F2 Ultra UV	06
Utilizzo degli accessori	09
Manutenzione	10

* Traduzione delle istruzioni originali

Elenco degli articoli



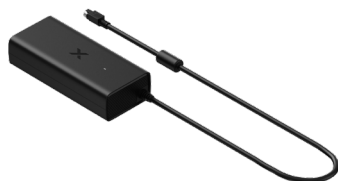
xTool F2 Ultra UV



Controller touchscreen



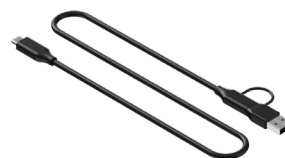
Tubo flessibile



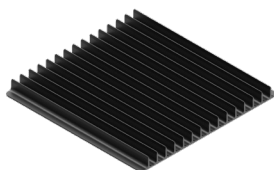
Adattatore



Cavo di alimentazione



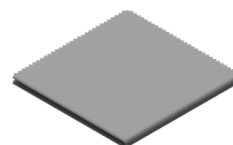
Cavo USB



Pannello lamellare



Morsetto di posizionamento a forma di L



Panno privo di pelucchi



Cacciavite 2,5 mm



Pacchetto dei materiali



Guida rapida



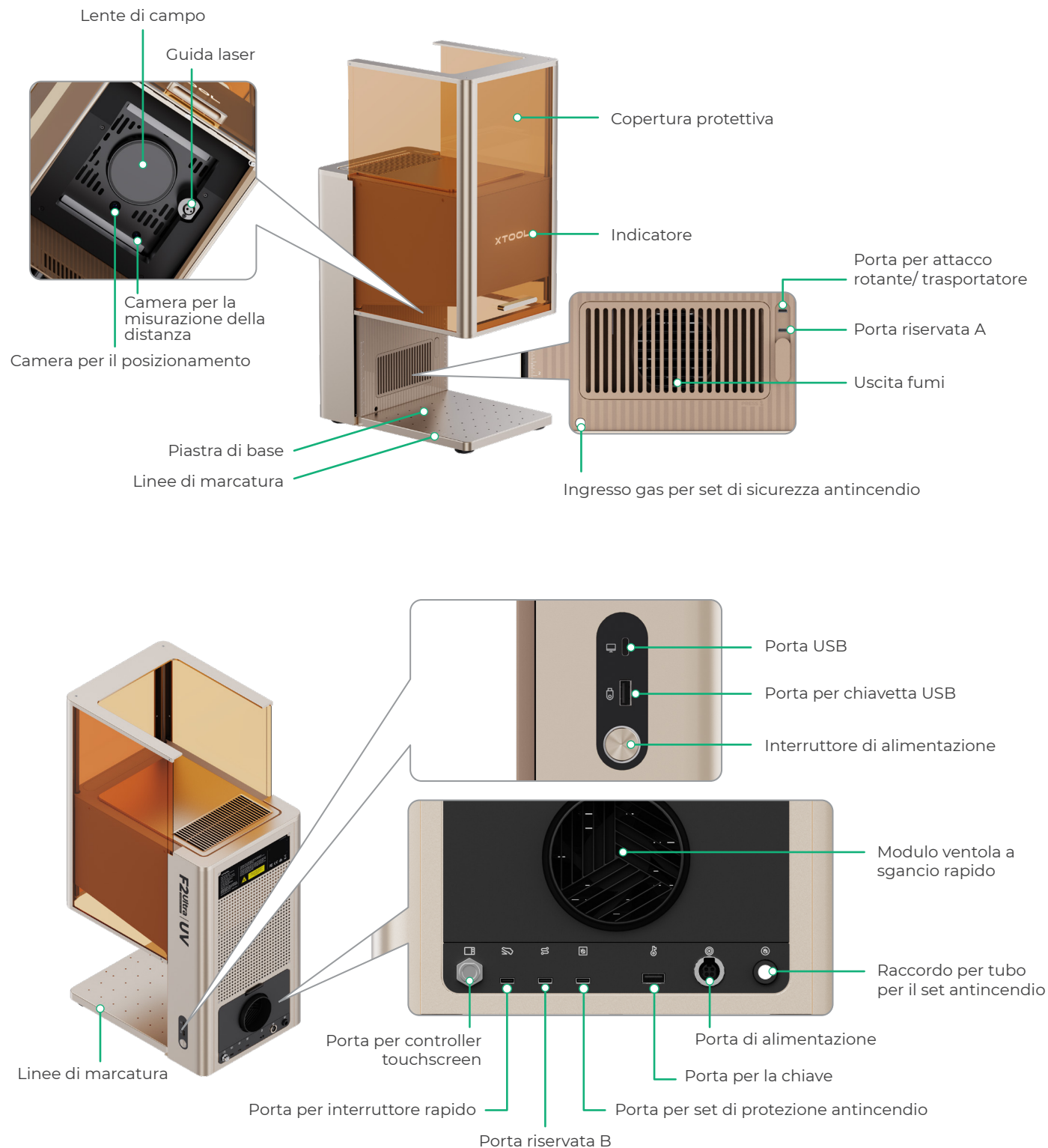
Istruzioni di sicurezza



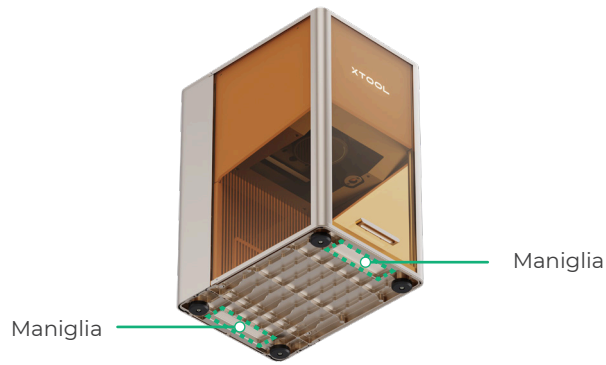
Il cavo di alimentazione può variare a seconda dei kit. L'illustrazione è solo un riferimento.

Scopri il tuo xTool F2 Ultra UV

Struttura del prodotto

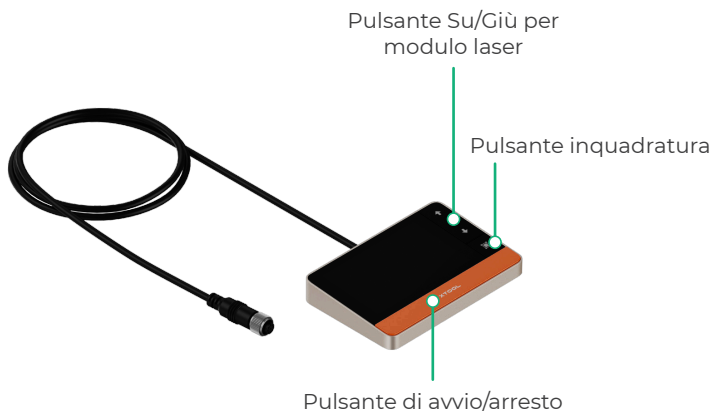


La porta riservata A e la porta riservata B funzionano in modo diverso e non possono essere usate in modo intercambiabile.



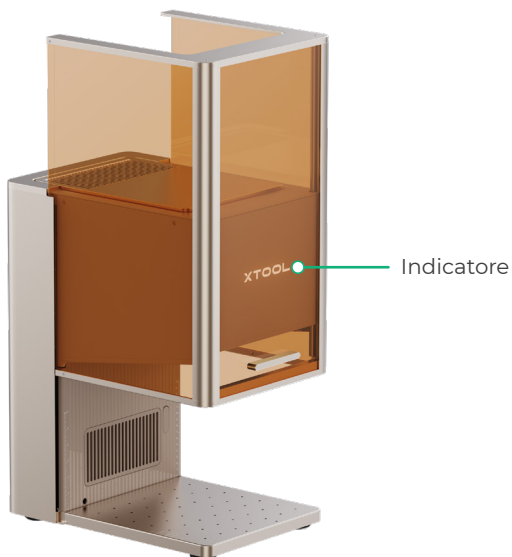
Afferrando le maniglie, puoi spostare facilmente la macchina.

Controller touchscreen



- **Pulsante Su/Giù per modulo laser:** Solleva o abbassa il modulo laser durante la messa a fuoco manuale.
- **Pulsante inquadratura:** Premere una volta per avviare o interrompere l'inquadratura.
- **Pulsante di avvio/arresto:** Premere una volta per avviare o interrompere la lavorazione del materiale; premere due volte consecutivamente per ripetere l'ultima operazione di lavorazione.

Indicatore del display e stati comuni della macchina



Indicatore del display		Stato della macchina
XTOOL	Luce fissa	Acceso
-XTOOL-	Lampeggiamento lento	Lavorazione in corso
-XTOOL-	Lampeggiamento rapido	Impostazione di rete / Aggiornamento del firmware
XTOOL	Si spegne	Sospensione / Spegnimento

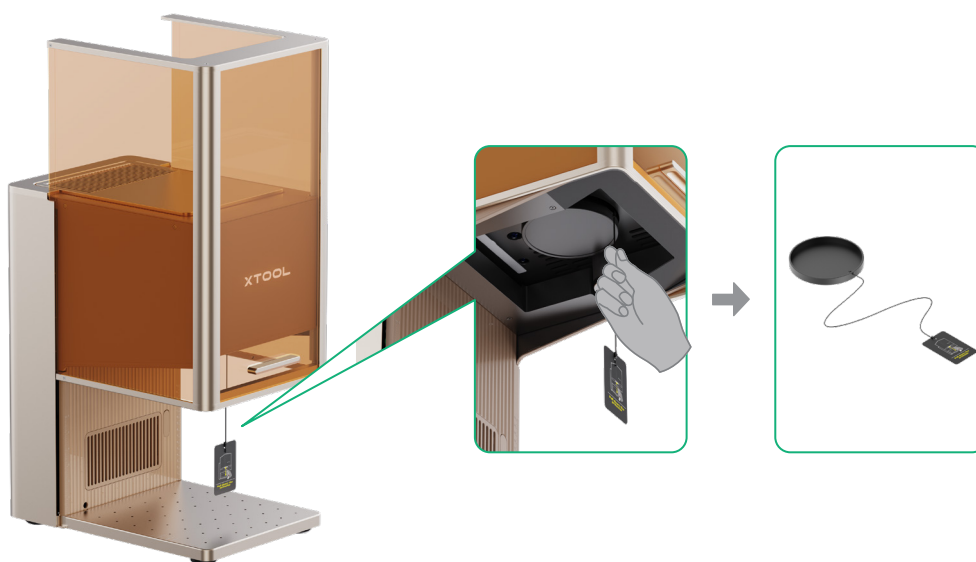
Specifiche

Nome prodotto	xTool F2 Ultra UV
Modello	MXF-K007-001
Area operativa interna	200 mm × 200 mm
Tensione	110 V / 220 V
Dimensioni	294 mm × 429 mm × 520 mm

Modulo laser in funzione	Laser UV da 5 W
Lunghezza d'onda del laser di lavoro	355 ± 5 nm
Velocità di lavorazione max.	15.000 mm/s
Modalità di connessione	Wi-Fi, USB, IP
/	/

Installare xTool F2 Ultra UV

- 1 Staccare la protezione della lente di campo.

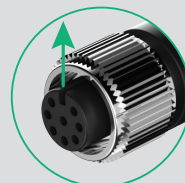


Se la macchina resterà inattiva a lungo, è possibile installare nuovamente la protezione per evitare l'accumulo di polvere sulla lente di campo. Prima di utilizzare la macchina, assicurarsi che la protezione sia stata rimossa.

2 Collegare il controller touchscreen.



Per inserire il connettore, assicurarsi che la tacca all'estremità sia rivolta verso l'alto.



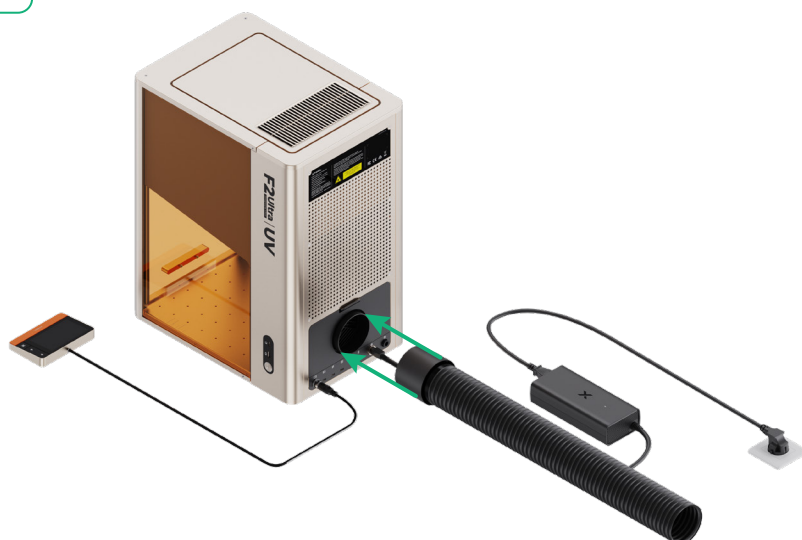
3 Collegare un'alimentazione elettrica.



4 Installare il tubo.



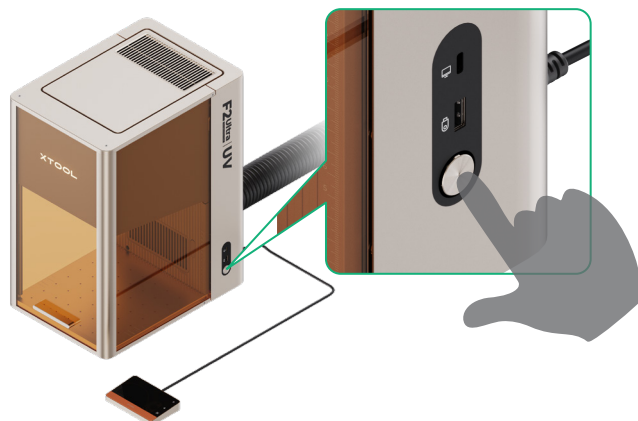
Tubo flessibile



Usare xTool F2 Ultra UV

Accensione

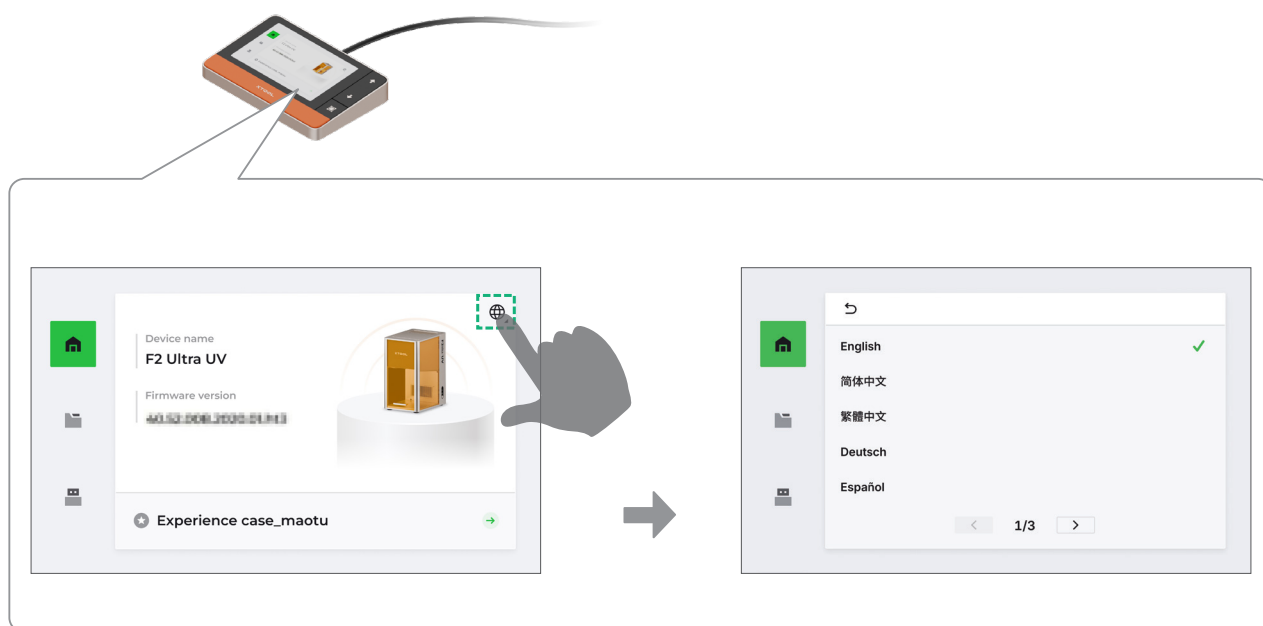
Premere l'interruttore di accensione per attivare xTool F2 Ultra UV.



Per prolungare la durata della macchina, utilizzarla almeno una volta ogni tre mesi.

Configurazione della lingua

Impostare la lingua dell'interfaccia utente del controller touchscreen.



Utilizzare il software per il funzionamento di xTool F2 Ultra UV

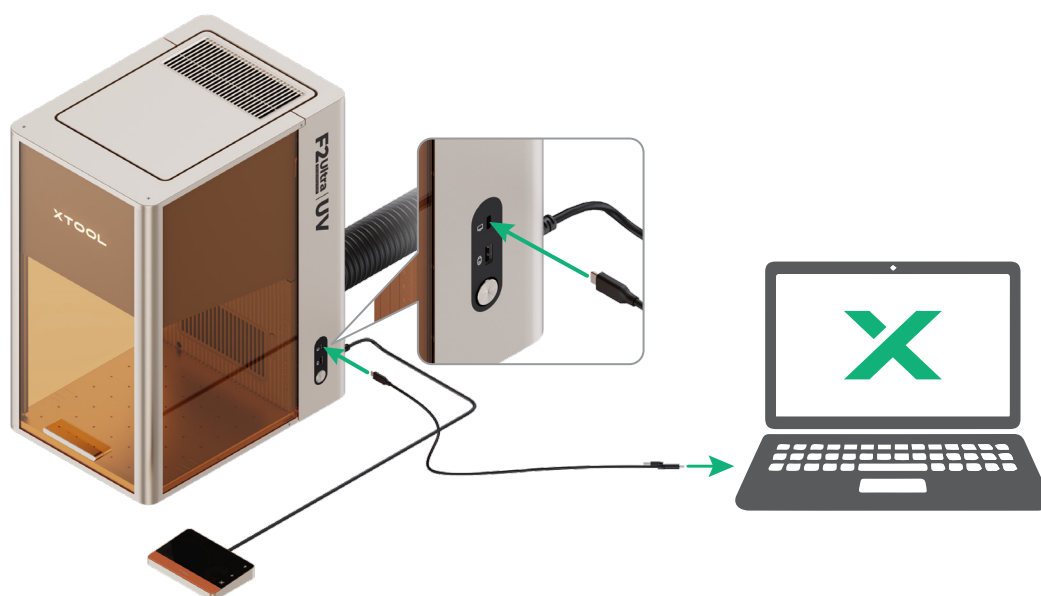
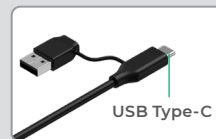
(1) Visitare s.xtool.com/software per scaricare e installare il software sviluppato da xTool.



(2) Utilizzare il cavo USB per collegare xTool F2 Ultra UV al computer, quindi collegare xTool F2 Ultra UV tramite il software.



L'altra estremità del cavo USB può essere collegata a una porta USB Type-A o Type-C. Scegli tra i connettori in base alle tue esigenze.



Per dettagli su come utilizzare il software per il funzionamento di xTool F2 Ultra UV per la lavorazione dei materiali, scansionare il codice QR o visitare il link.

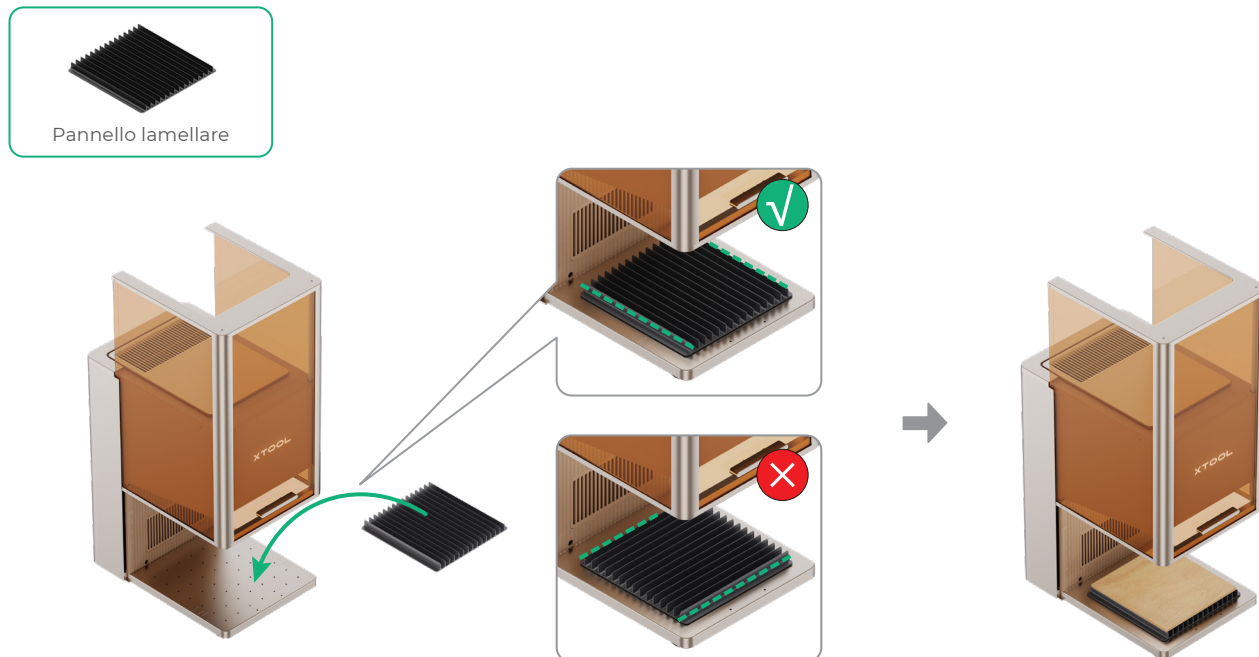


support.xtool.com/product/70

Utilizzo degli accessori

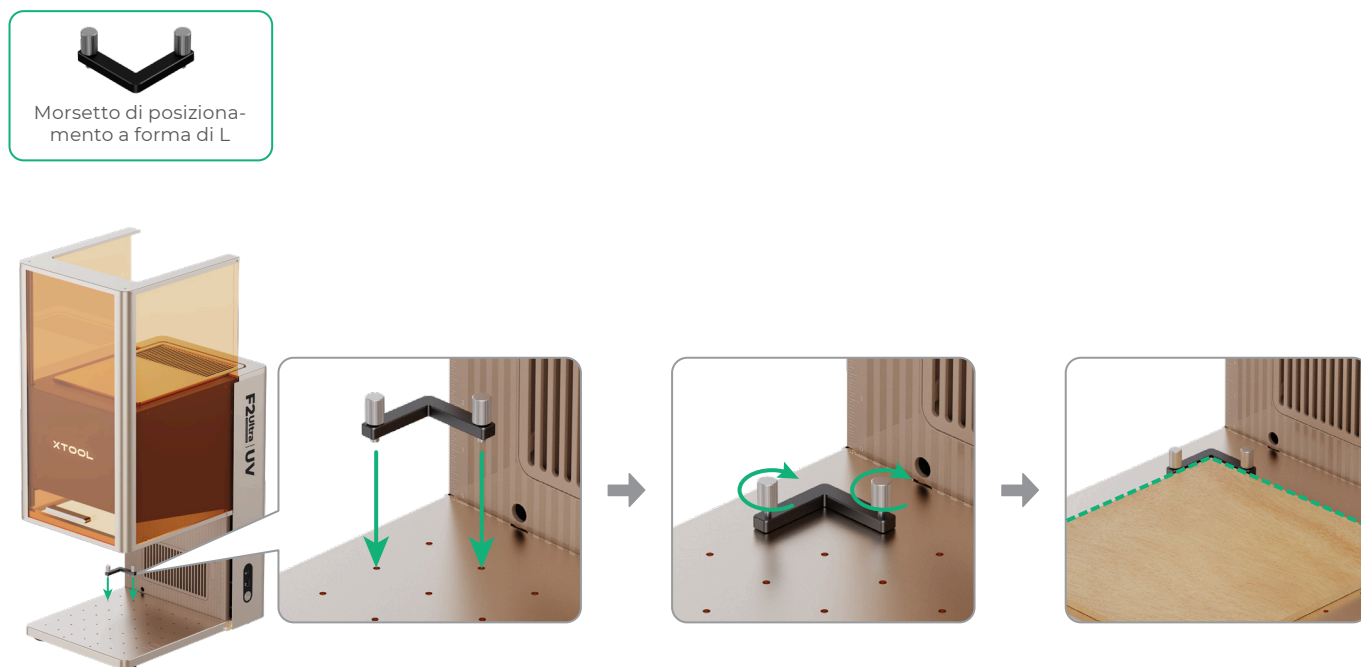
Pannello lamellare

Se si desidera tagliare il materiale al laser, si consiglia di utilizzare il pannello lamellare. Può ridurre le aree bruciate durante la lavorazione del materiale e proteggere la piastra di base.



Morsetto di posizionamento a forma di L

Durante la lavorazione in lotti, il morsetto di posizionamento a forma di L consente di posizionare i materiali sempre nella stessa posizione.



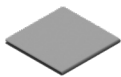
Manutenzione



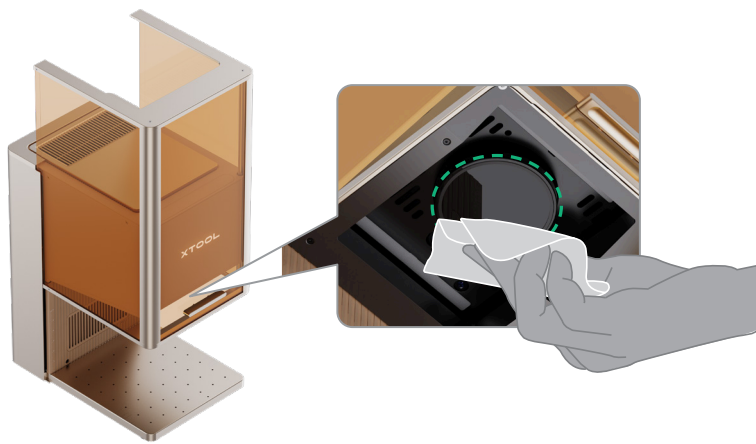
Scollegare l'alimentazione prima di effettuare la manutenzione del prodotto.

Pulire la lente di campo

Se il laser perde di potenza a causa della lente di campo sporca, non sarà possibile, ad esempio, incidere i motivi in profondità o tagliare il materiale come previsto. In tal caso, rimuovere lo sporco con un panno privo di pelucchi inumidito con alcol.



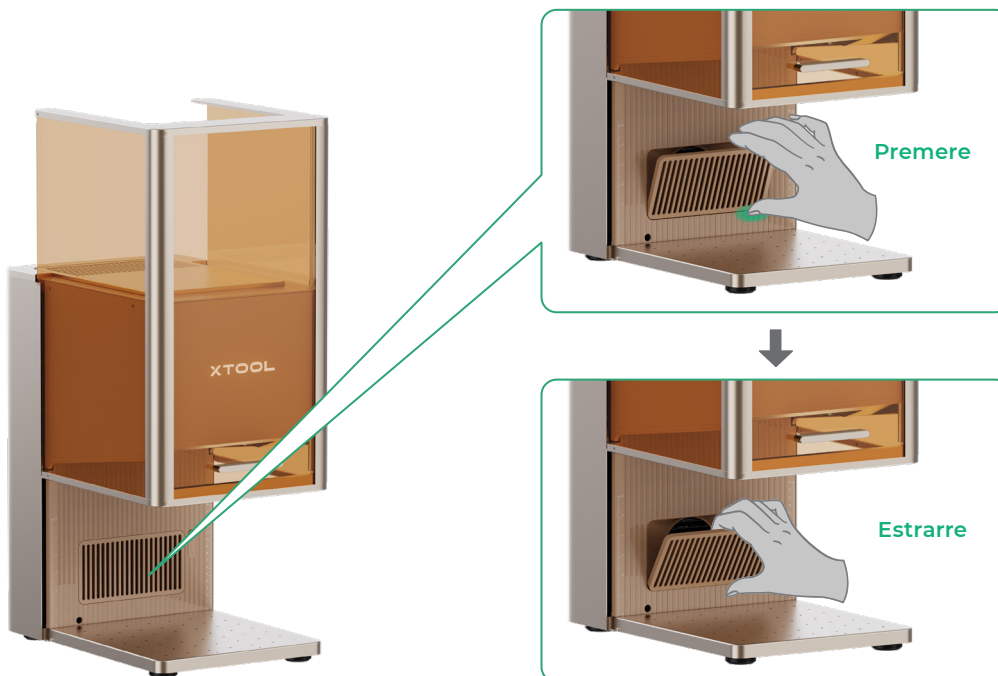
Panno privo di pelucchi



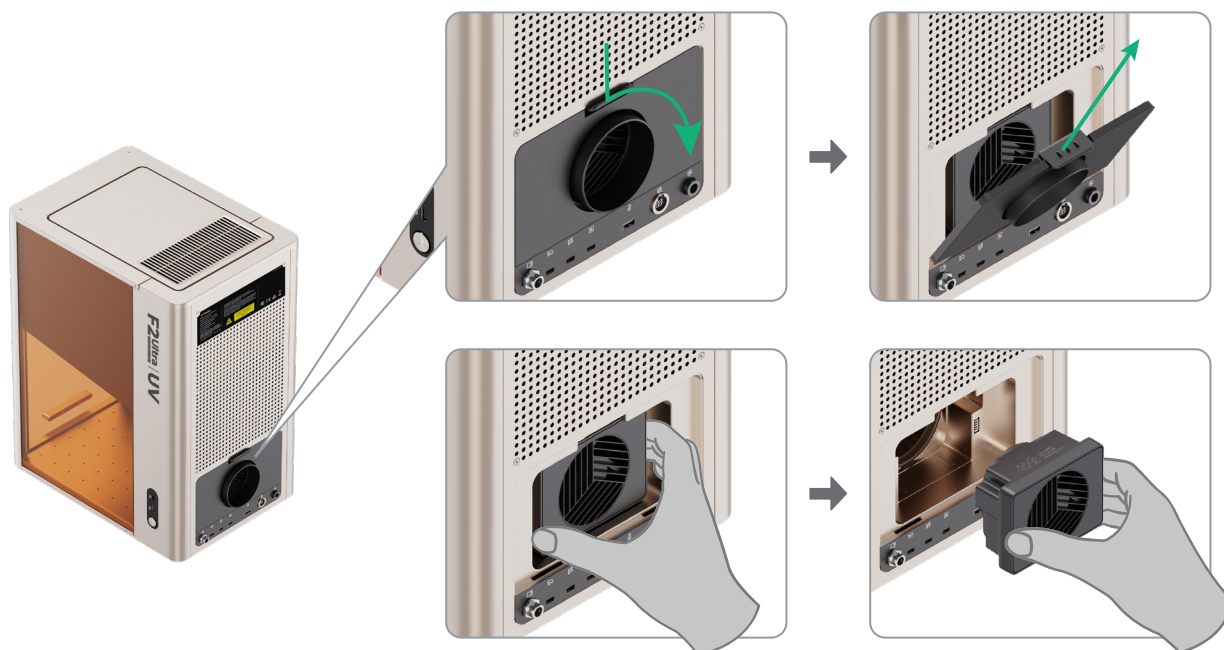
Pulire il modulo della ventola

In caso di fuoriuscita di fumo dalla copertura protettiva, la ventola e lo scarico potrebbero bloccarsi a causa della polvere. Pulire per garantire l'efficienza di scarico.

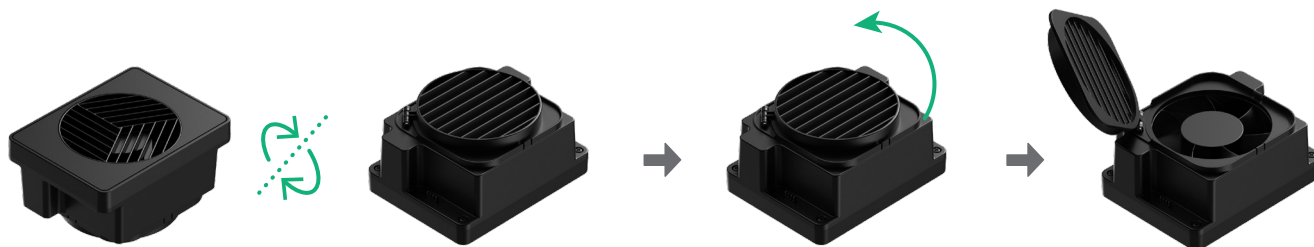
(1) Rimuovere la protezione magnetica della ventola dall'uscita del fumo.



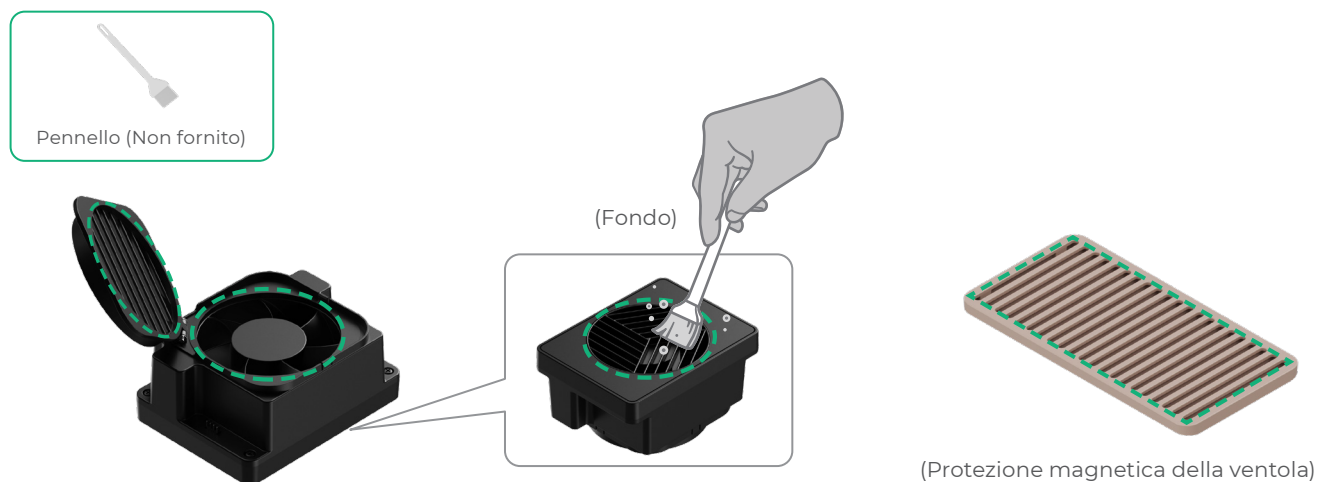
(2) Aprire il coperchio, quindi estrarre il modulo della ventola.



(3) Aprire il coperchio per rivelare la ventola.



(4) Usare un pennello o altri strumenti per pulire il modulo della ventola e la protezione magnetica della ventola. Quindi, reinstallarli nella macchina principale.



Non sciacquare né immergere il modulo della ventola in acqua, altrimenti potrebbe danneggiare il circuito.

XTOOL