

XTOOL | F2 Ultra UV

Guide de démarrage rapide



Sommaire

Liste des éléments	01
Découvrez votre xTool F2 Ultra UV	02
Installer xTool F2 Ultra UV	04
Utiliser xTool F2 Ultra UV	06
Utiliser des accessoires	09
Entretien	10

* Traduction des instructions d'origine

Liste des éléments



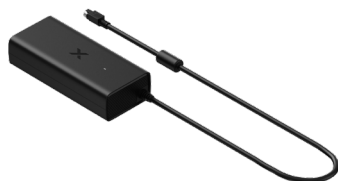
xTool F2 Ultra UV



Manette de l'écran tactile



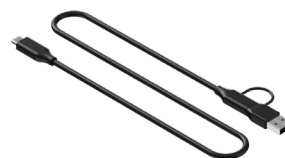
Tuyau



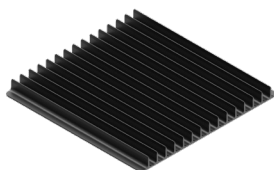
Adaptateur



Cordon d'alimentation



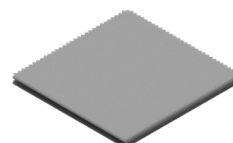
Câble USB



Panneau à lattes



Pièce de positionnement
en L



Chiffon non pelucheux



Tournevis 2,5 mm



Pack de matériaux



Guide de démarrage
rapide



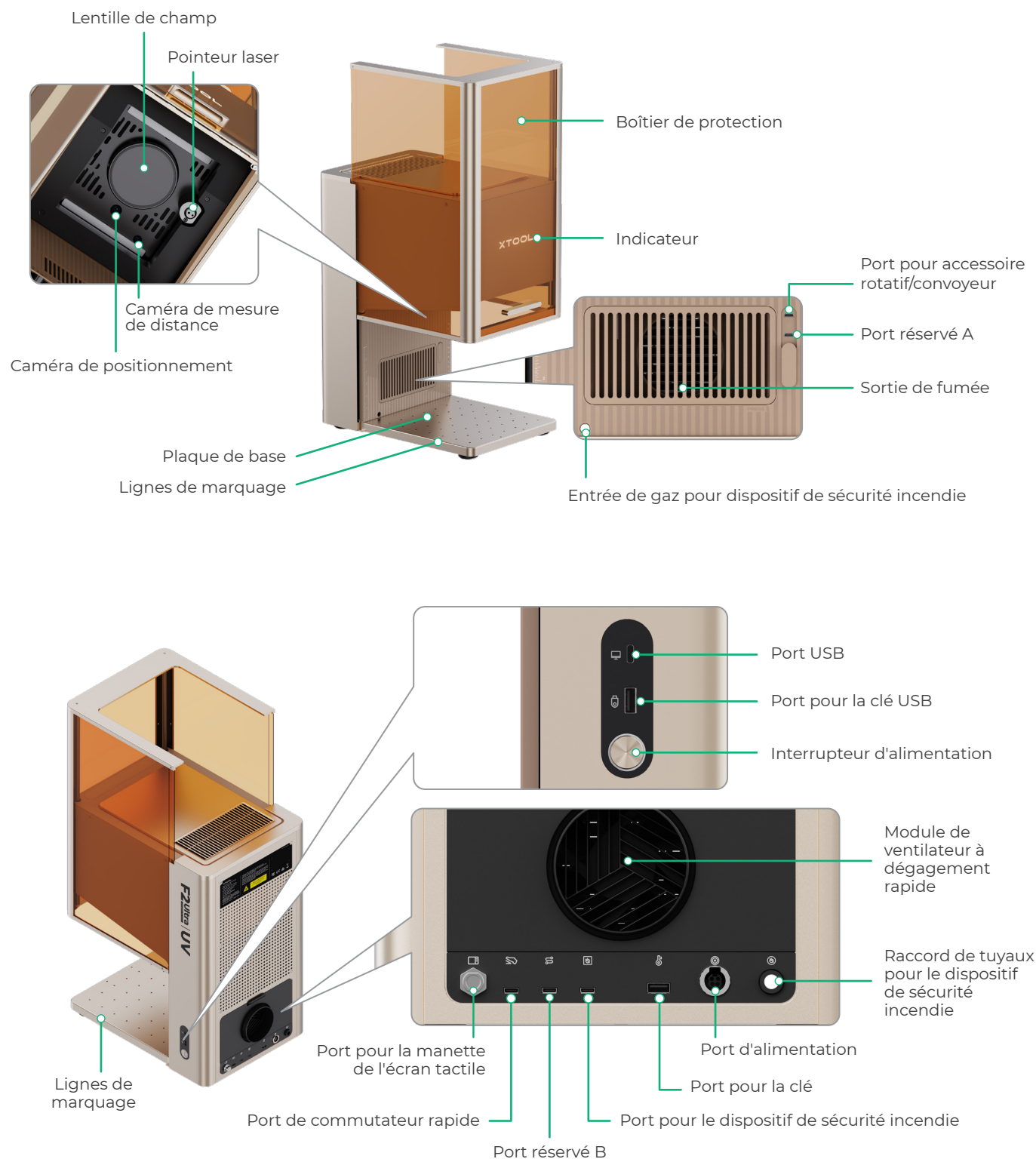
Consignes de sécurité



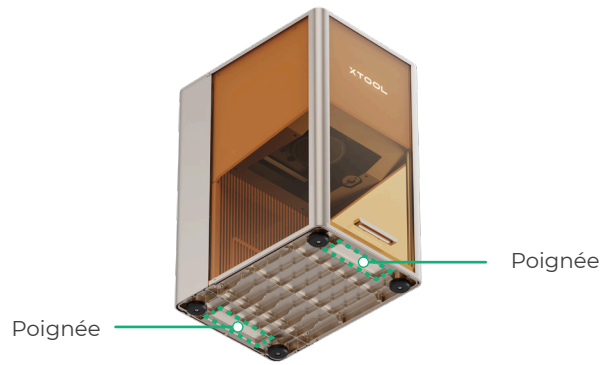
Le cordon d'alimentation peut varier selon les kits. L'illustration est uniquement à titre de référence.

Découvrez votre xTool F2 Ultra UV

Structure du produit

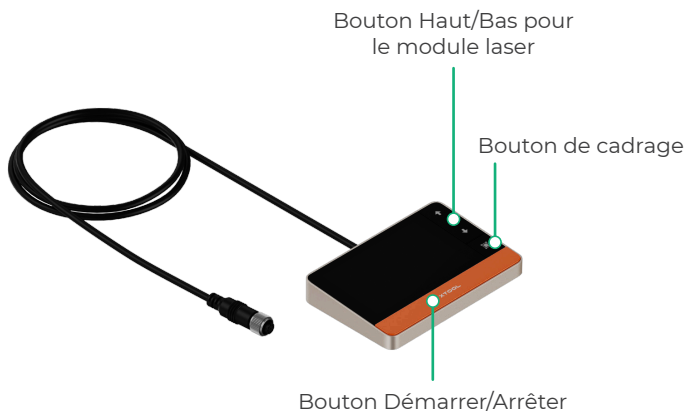


Le port réservé A et le port réservé B fonctionnent différemment et ne peuvent pas être utilisés de manière interchangeable.



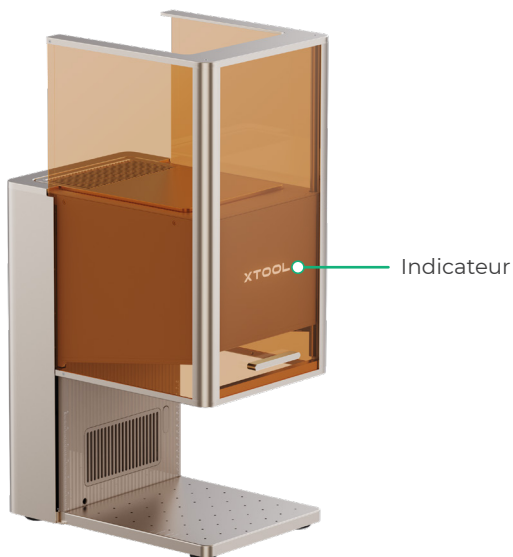
En saisissant les poignées, vous pouvez déplacer la machine plus facilement.

Manette de l'écran tactile



- **Bouton Haut/Bas pour le module laser** : Relève ou abaisse le module laser pendant la mise au point manuelle.
- **Bouton de cadrage** : Appuyez une fois pour démarrer ou arrêter le cadrage.
- **Bouton Démarrer/Arrêter** : Appuyez une fois pour démarrer ou arrêter le traitement du matériau ; appuyez deux fois de suite pour répéter la dernière tâche de traitement.

États fréquents de la machine et affichage du voyant



Affichage du voyant	État de la machine
XTOOL Voyant de marche fixe	Sous tension
-XTOOL- Clignote lentement	Traitement en cours
-XTOOL- Clignote rapidement	Paramètre réseau / Mise à jour du micrologiciel
XTOOL Il s'éteint.	En veille / Désactivé

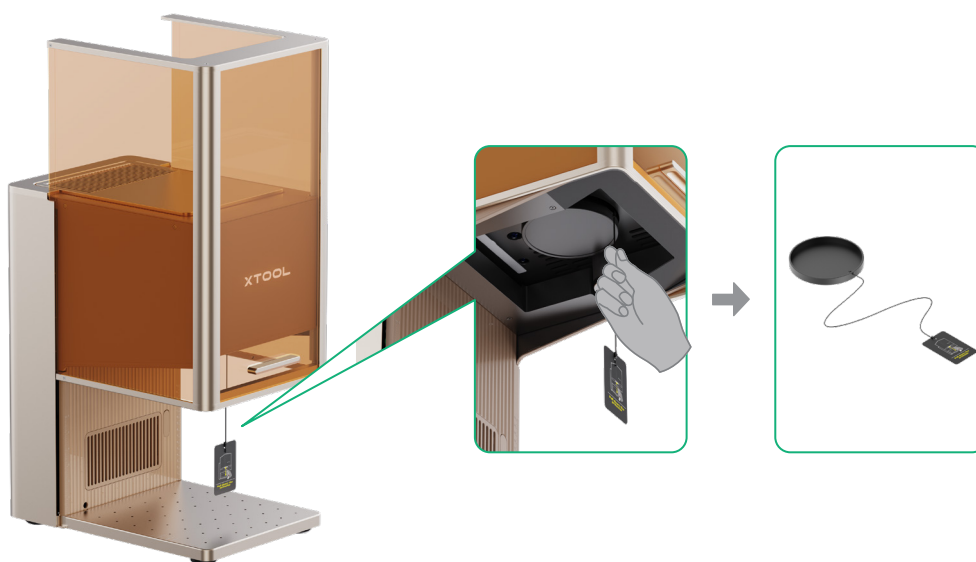
Caractéristiques

Nom du produit	xTool F2 Ultra UV
Modèle	MXF-K007-001
Zone de travail interne	200 mm × 200 mm
Tension	110 V / 220 V
Dimensions	294 mm × 429 mm × 520 mm

Module laser en fonctionnement	Laser UV 5 W
Longueur d'onde du laser en fonctionnement	355 ± 5 nm
Vitesse de traitement maximale	15 000 mm/s
Mode de connexion	Wi-Fi, USB, IP
/	/

Installer xTool F2 Ultra UV

- 1 Retirez le capuchon de protection de la lentille de champ.

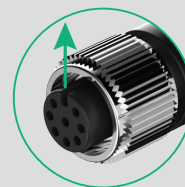


Si vous savez que vous n'allez pas utiliser la machine pendant une période prolongée, vous pouvez remettre la protection afin d'éviter que de la poussière ne se dépose sur la lentille de champ. Assurez-vous que la protection de la lentille de champ est retirée avant chaque utilisation de la machine.

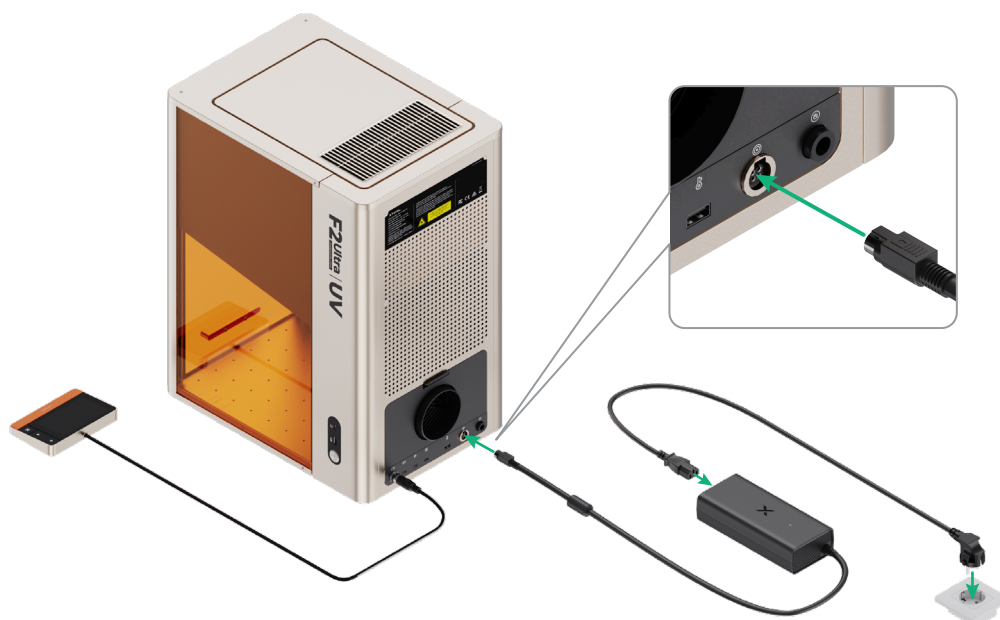
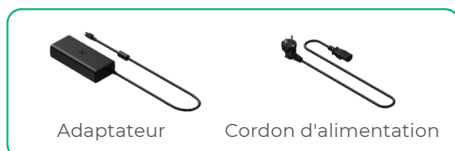
2 Connectez la manette de l'écran tactile.



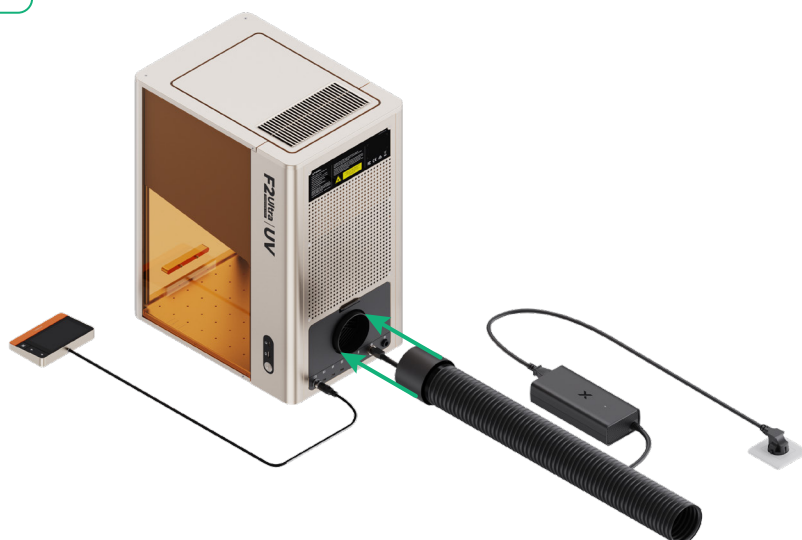
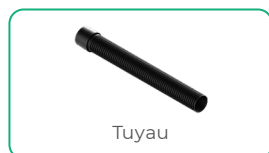
⚠ Pour insérer le connecteur, assurez-vous que l'encoche à l'extrémité est orientée vers le haut.



3 Connectez-le à une alimentation électrique.



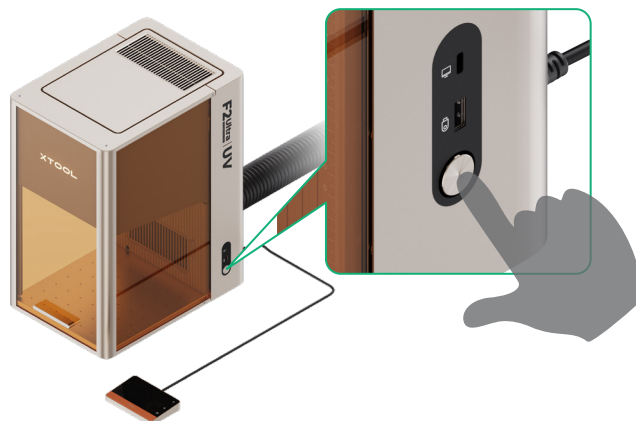
4 Installez le tuyau.



Utiliser xTool F2 Ultra UV

Mise sous tension

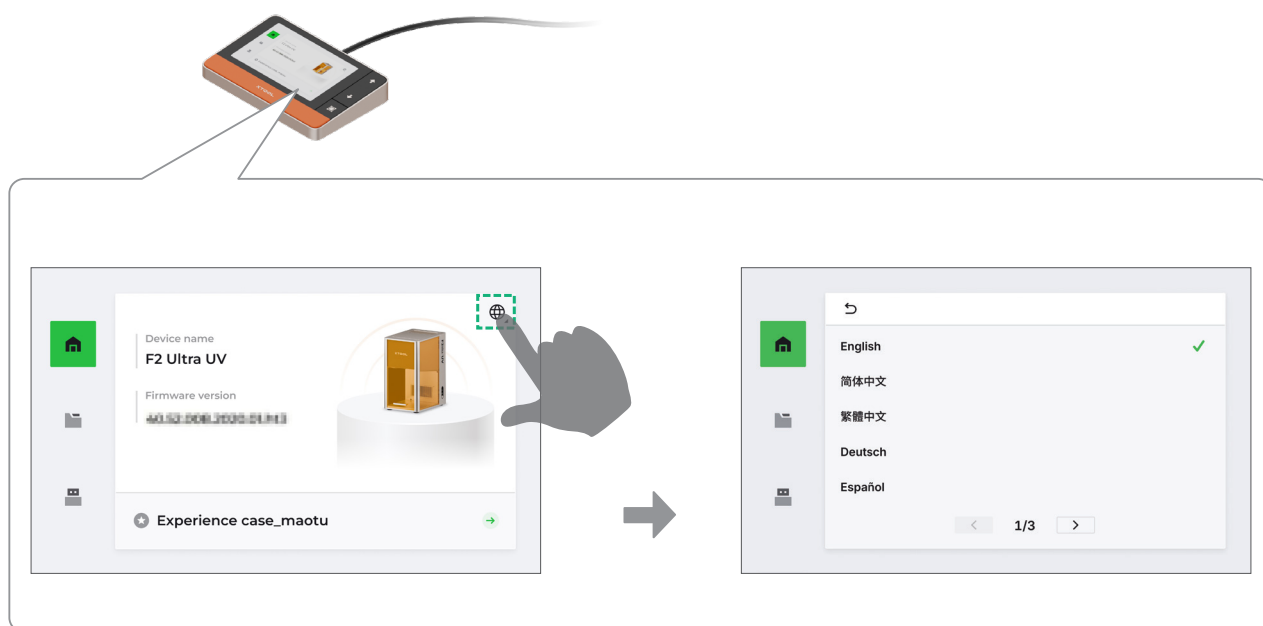
Appuyez sur l'interrupteur d'alimentation pour mettre xTool F2 Ultra UV sous tension.



Pour prolonger la durée de vie de la machine, faites-la fonctionner au moins une fois tous les trois mois.

Définir la langue

Définissez la langue de l'interface utilisateur pour la manette de l'écran tactile.



Utiliser le logiciel pour utiliser le xTool F2 Ultra UV

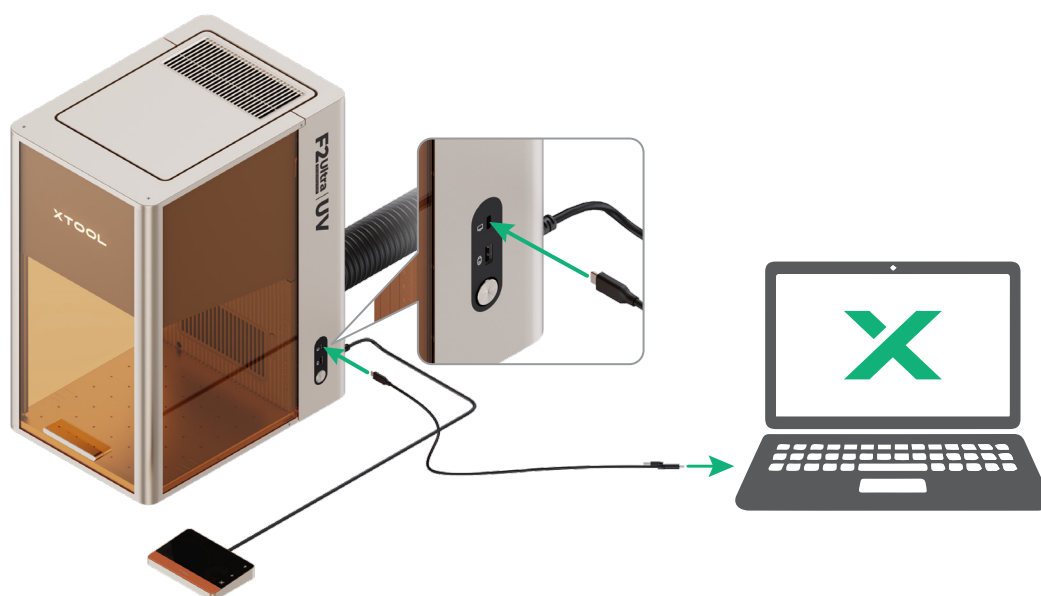
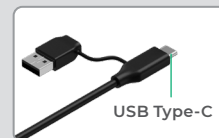
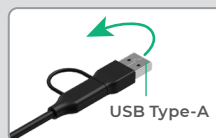
(1) Accédez à s.xtool.com/software pour télécharger le logiciel officiel xTool.



(2) Utilisez le câble USB pour connecter xTool F2 Ultra UV à l'ordinateur, puis connectez xTool F2 Ultra UV dans le logiciel.



L'autre extrémité du câble USB peut être connectée à un port USB Type-A ou Type-C. Choisissez entre les connecteurs en fonction de vos besoins.



Pour plus de détails sur la manière d'utiliser le logiciel pour opérer xTool F2 Ultra UV afin de traiter des matériaux, scannez le code QR ou consultez le lien.

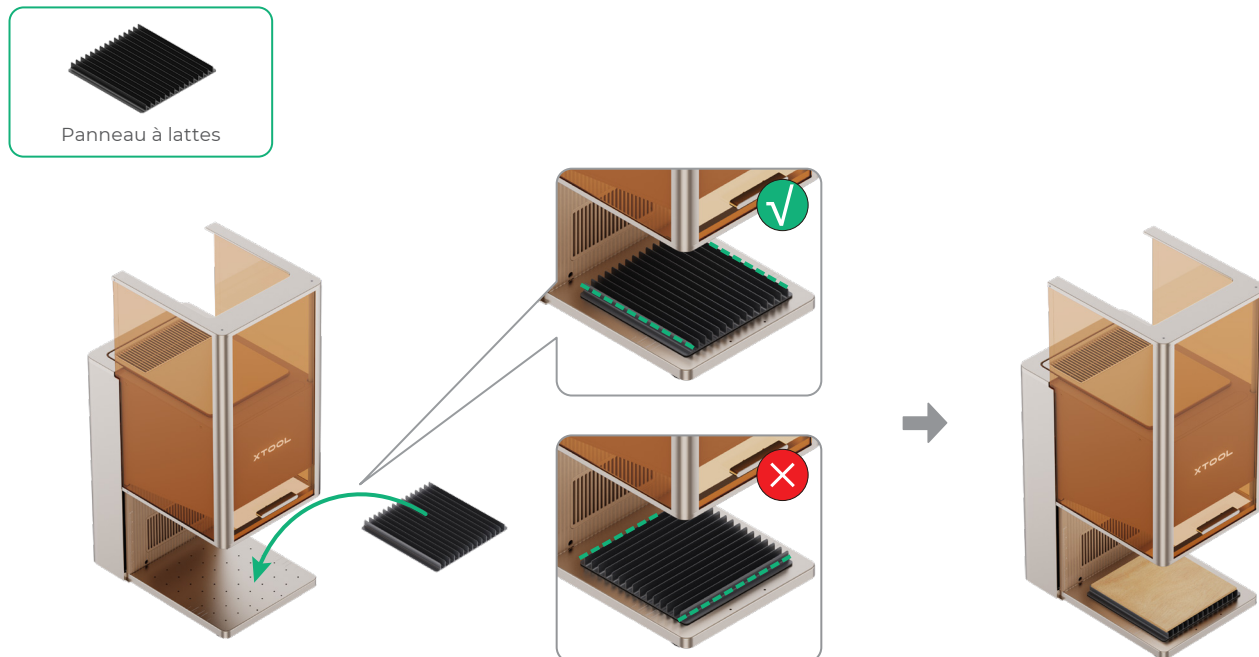


support.xtool.com/product/70

Utiliser des accessoires

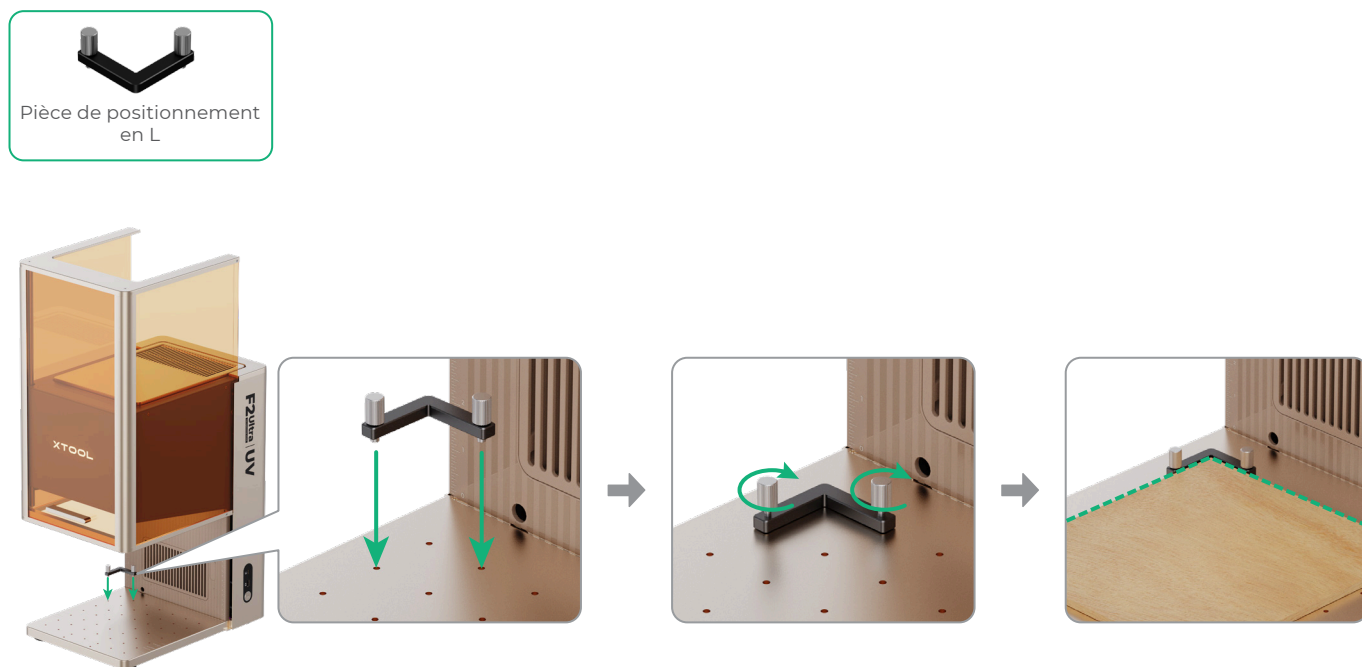
Panneau à lattes

Si vous souhaitez découper le matériau au laser, il est recommandé d'utiliser le panneau à lattes. Il peut réduire l'étendue des zones brûlées au cours du traitement du matériau et protéger la plaque de base.



Pièce de positionnement en L

Lors du traitement par lots, la pièce de positionnement en L peut vous aider à placer les matériaux toujours dans la même position.



Entretien



Débrancher l'alimentation électrique avant de procéder à l'entretien du produit.

Nettoyez la lentille de champ

Si la puissance du laser s'atténue, par exemple si les motifs gravés sont peu profonds ou si les matériaux ne sont pas coupés comme prévu, la lentille de champ est peut-être sale. Nettoyez-la avec le chiffon non pelucheux humidifié avec de l'alcool.



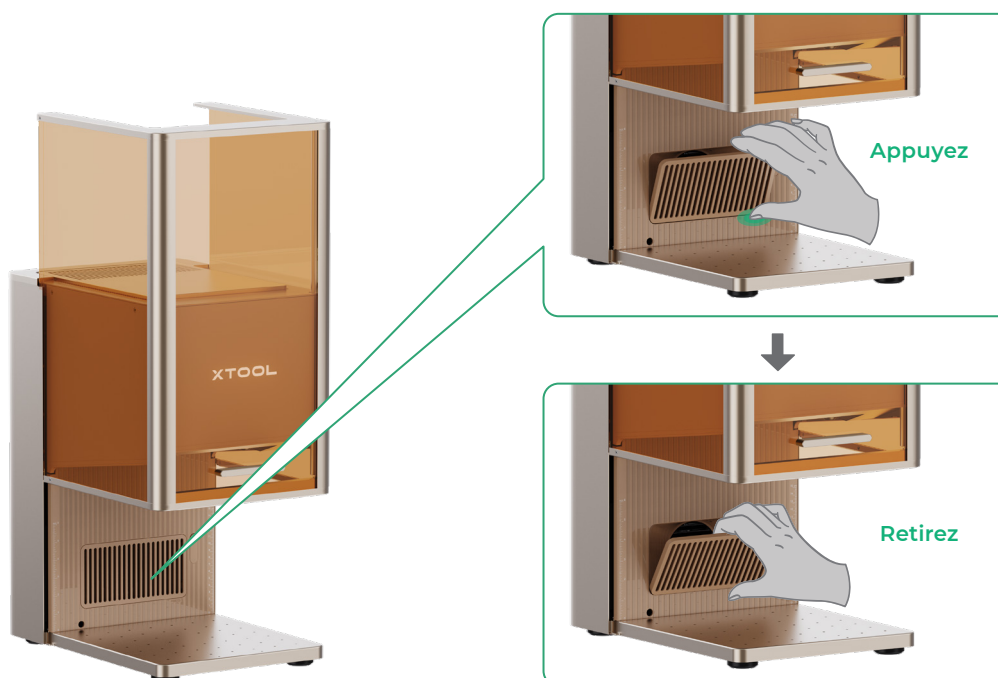
Chiffon non pelucheux



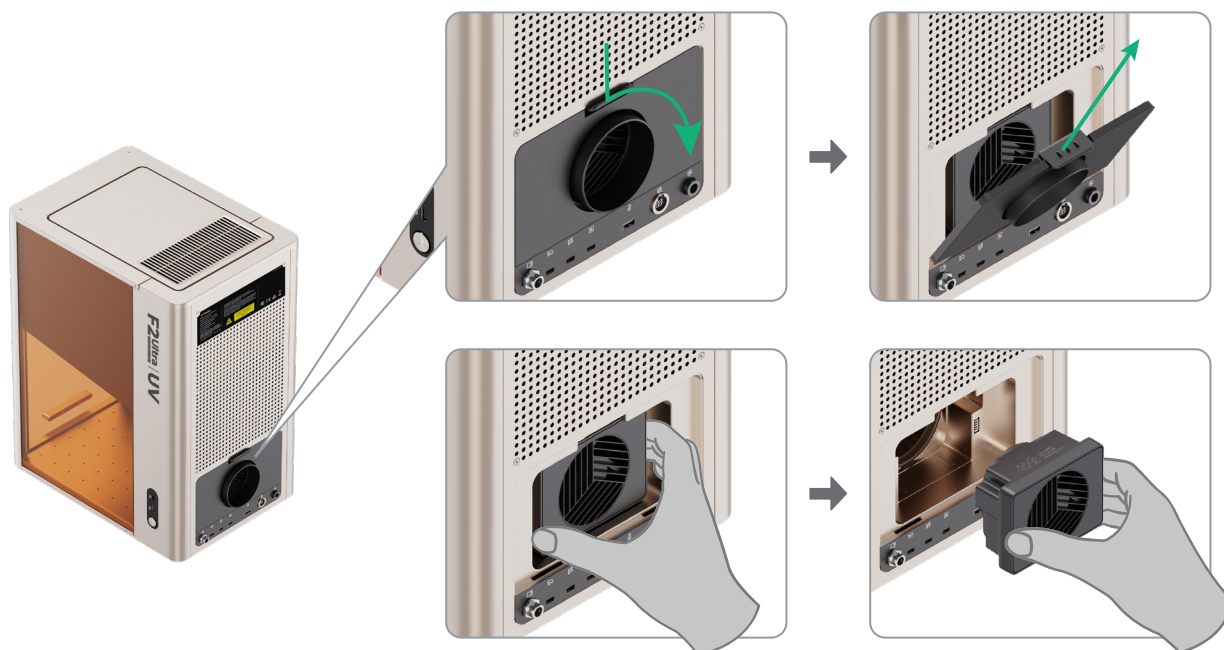
Nettoyez le module du ventilateur

Si de la fumée s'échappe du boîtier de protection, le ventilateur et la sortie de fumée sont peut-être bloqués par de la poussière. Nettoyez-les pour assurer une bonne évacuation de la fumée.

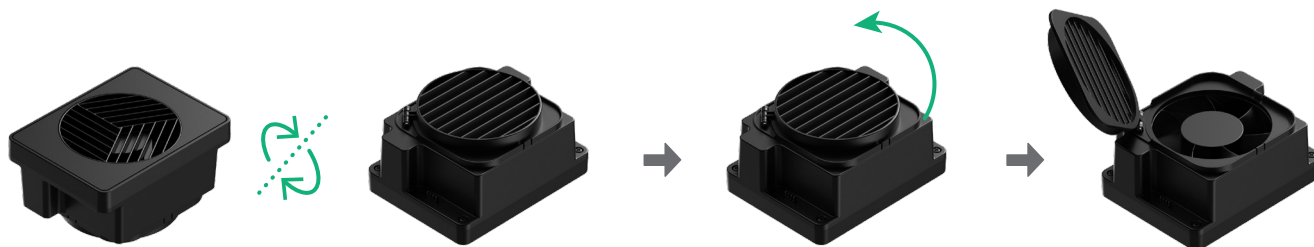
(1) Retirez la grille de protection magnétique du ventilateur de la sortie de fumée.



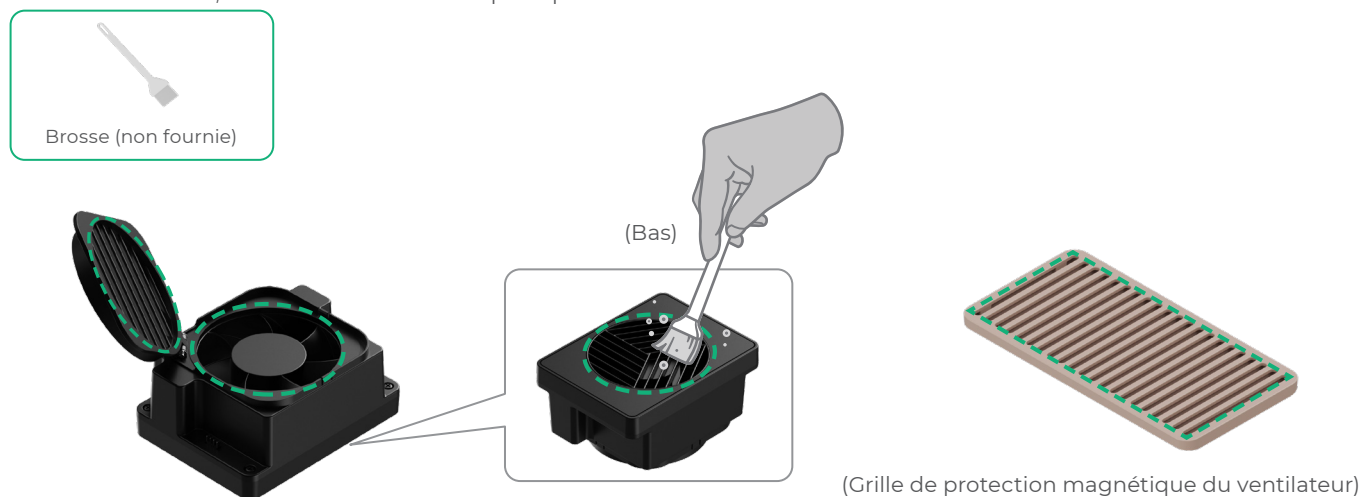
(2) Ouvrez le couvercle, puis retirez le module du ventilateur.



(3) Ouvrez le couvercle pour accéder au ventilateur.



(4) Utilisez une brosse ou d'autres outils pour nettoyer le module du ventilateur et la grille de protection magnétique du ventilateur. Ensuite, réinstallez-les sur l'unité principale.



Ne pas rincer ni immerger le module du ventilateur dans l'eau, car cela pourrait endommager le circuit.

XTOOL