

XTOOL | F2 Ultra UV

Kurzanleitung



Inhalt

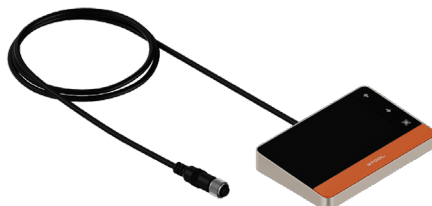
Liste der Teile	01
Lernen Sie Ihr xTool F2 Ultra UV kennen	02
Installieren Sie xTool F2 Ultra UV	04
xTool F2 Ultra UV verwenden	06
Zubehör verwenden	09
Wartung	10

* Übersetzung der Originalanleitung

Liste der Teile



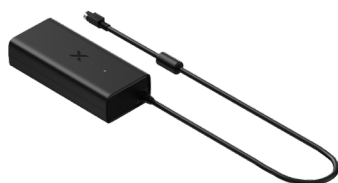
xTool F2 Ultra UV



Touchscreen-Steuerung



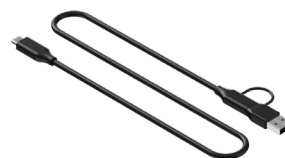
Schlauch



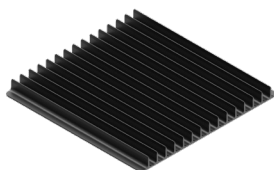
Netzteil



Netzkabel



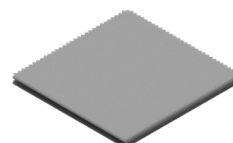
USB-Kabel



Lamellenplatte



L-förmiges Positionierteil



Fusselfreies Tuch



Schraubendreher 2,5 mm



Material-Paket



Kurzanleitung



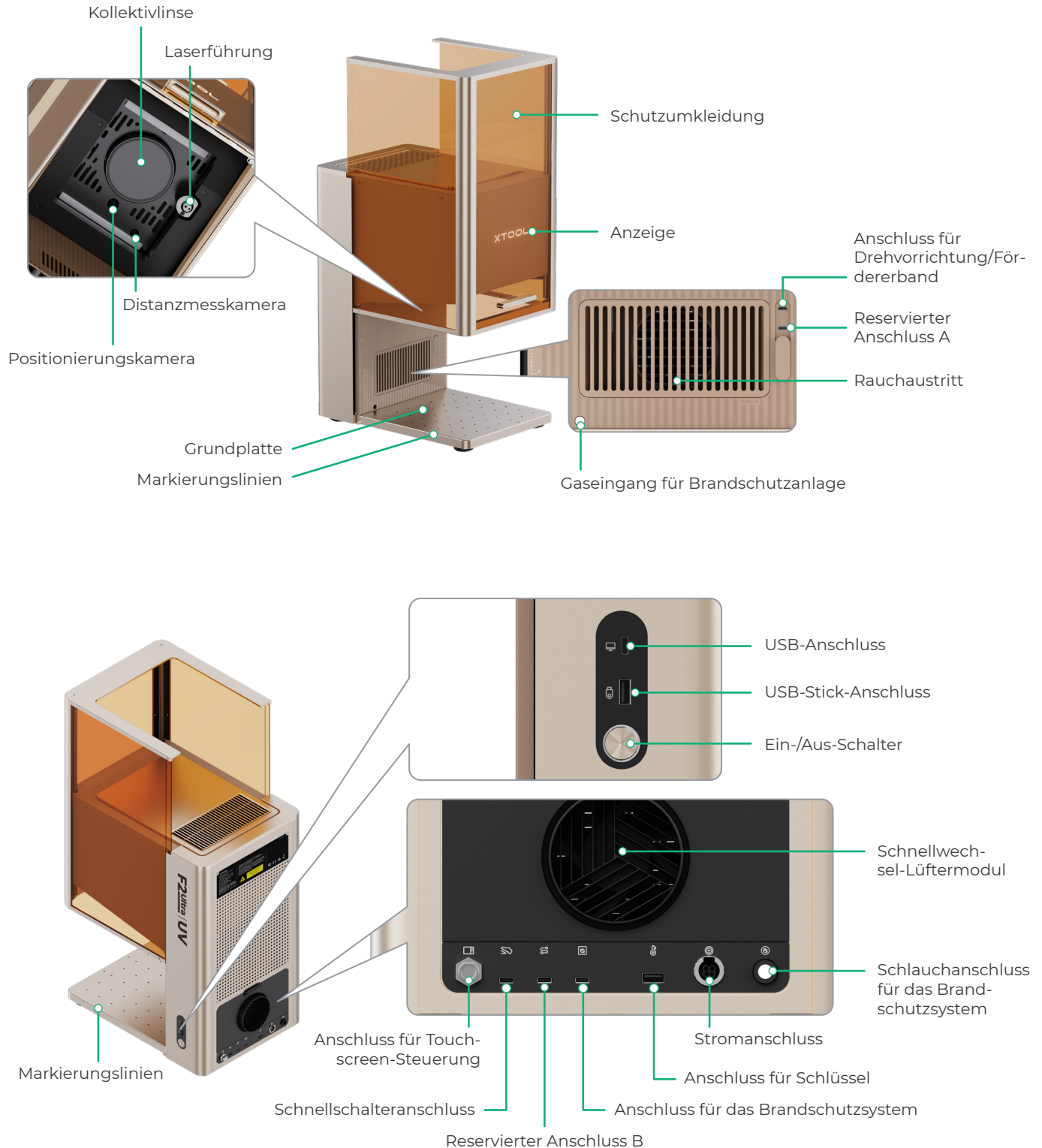
Sicherheitshinweise



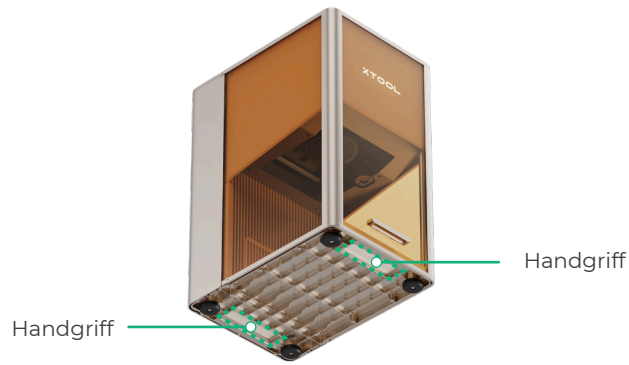
Das Netzkabel kann je nach Satz variieren. Die Abbildung dient nur zur Referenz.

Lernen Sie Ihr xTool F2 Ultra UV kennen

Produktaufbau

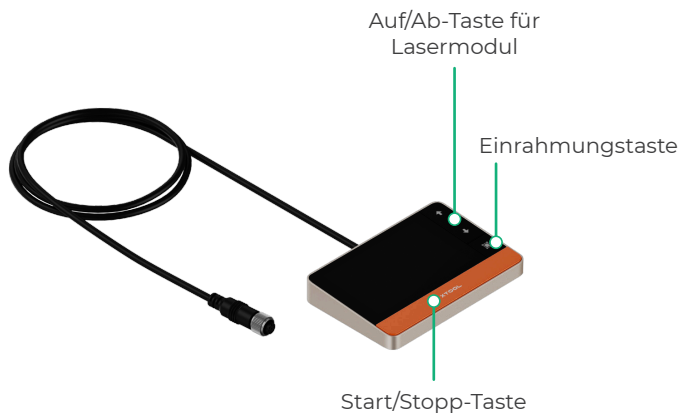


Die reservierten Anschlüsse A und B haben unterschiedliche Funktionen und dürfen nicht vertauscht werden.



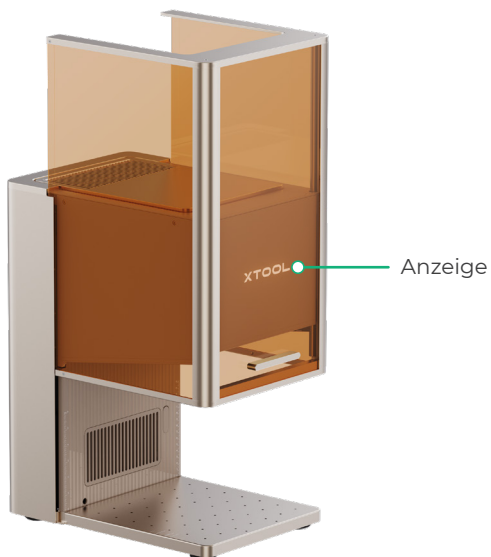
Mit den Handgriffen können Sie die Maschine einfach bewegen.

Touchscreen-Steuerung



- **Auf/Ab-Taste für Lasermodul:** Hebt das Lasermodul während der manuellen Brennweiteinstellung an oder senkt es ab.
- **Einrahmungstaste:** Drücken Sie diese Taste einmal, um die Einrahmung zu starten oder zu stoppen.
- **Start/Stopp-Taste:** Drücken Sie diese Taste einmal, um die Materialbearbeitung zu starten oder zu stoppen; drücken Sie sie zweimal hintereinander, um die letzte Bearbeitungsaufgabe zu wiederholen.

Gängige Maschinenzustände und Anzeigeleuchte



Anzeigeleuchte		Maschinenzustand
XTOOL	Leuchtet	Eingeschaltet
-XTOOL-	Blinkt langsam	Bearbeitung
-XTOOL-	Blinkt schnell	Netzwerkeinstellung/Firmware-Update wird ausgeführt
XTOOL	Erlischt	Ruhezustand/Ausgeschaltet

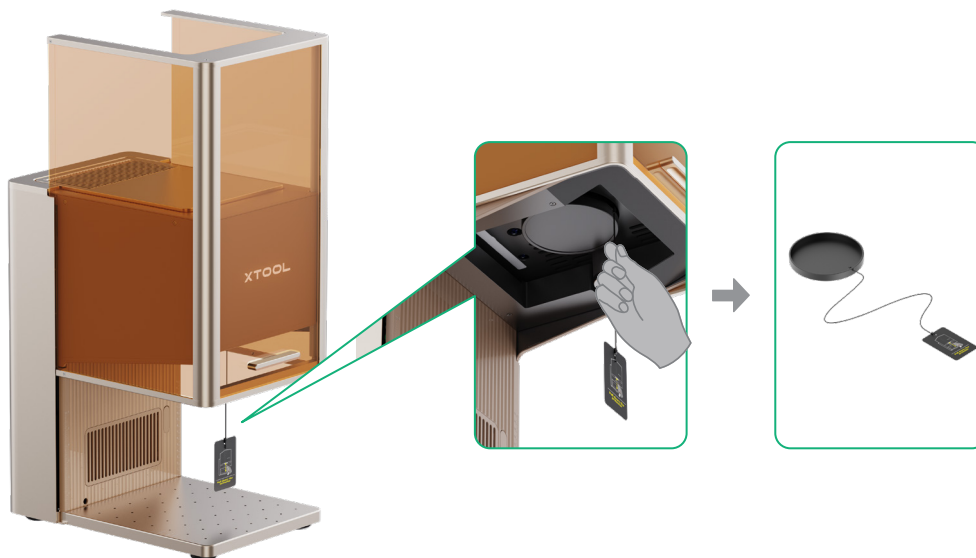
Technische Daten

Produktbezeichnung	xTool F2 Ultra UV
Modell	MXF-K007-001
Interner Arbeitsbereich	200 mm × 200 mm
Spannung	110 V / 220 V
Größe	294 mm × 429 mm × 520 mm

Arbeitslasermodul	5 W UV-Laser
Arbeitslaser-Wellenlänge	355 ± 5 nm
Maximale Bearbeitungsgeschwindigkeit	15000 mm/s
Anschlussmodus	WLAN, USB, IP
/	/

Installieren Sie xTool F2 Ultra UV

- 1 Entfernen Sie den Schutz für die Kollektivlinse.

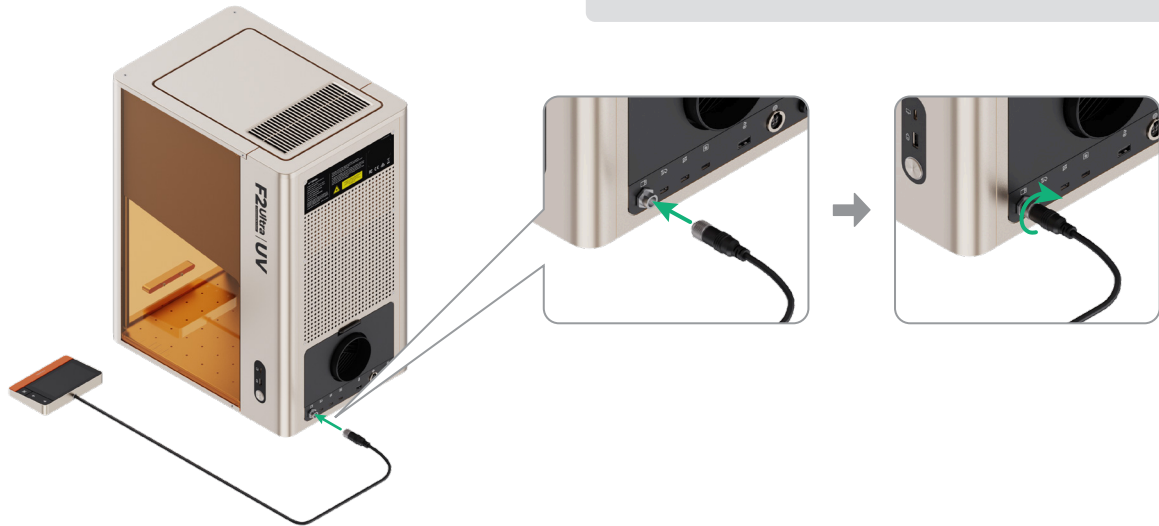
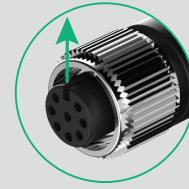


Wenn Sie die Maschine längere Zeit nicht verwenden, können Sie den Schutz wieder anbringen, um ein Einstauben der Kollektivlinse zu verhindern. Achten Sie darauf, dass der Schutz jeweils vor der Verwendung der Maschine entfernt wird.

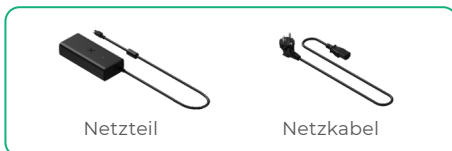
2 Schließen Sie die Touchscreen-Steuerung an.



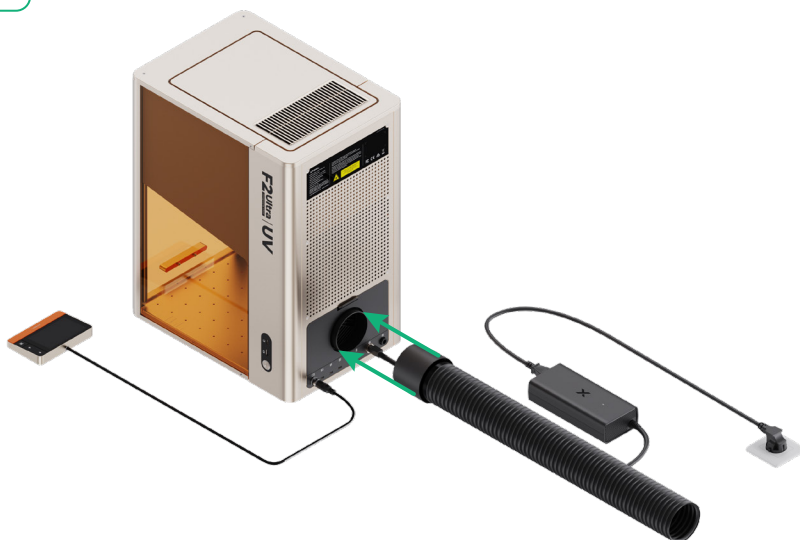
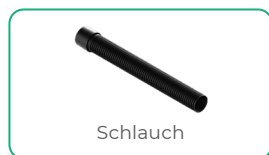
Achten Sie beim Einstecken des Anschlusses darauf, dass die Kerbe am Ende nach oben zeigt.



3 Schließen Sie ihn an eine Stromquelle an.



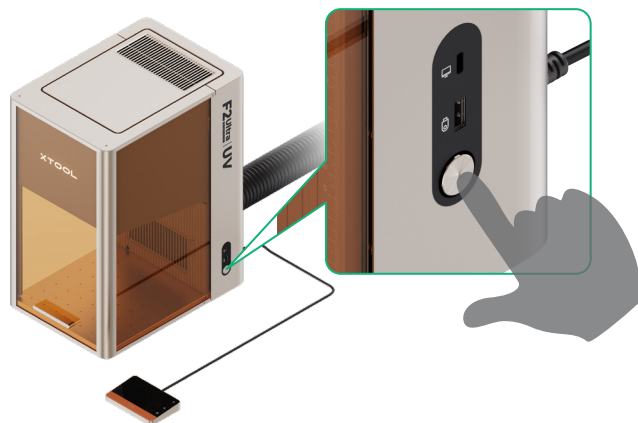
4 Bringen Sie den Schlauch an.



xTool F2 Ultra UV verwenden

Einschalten

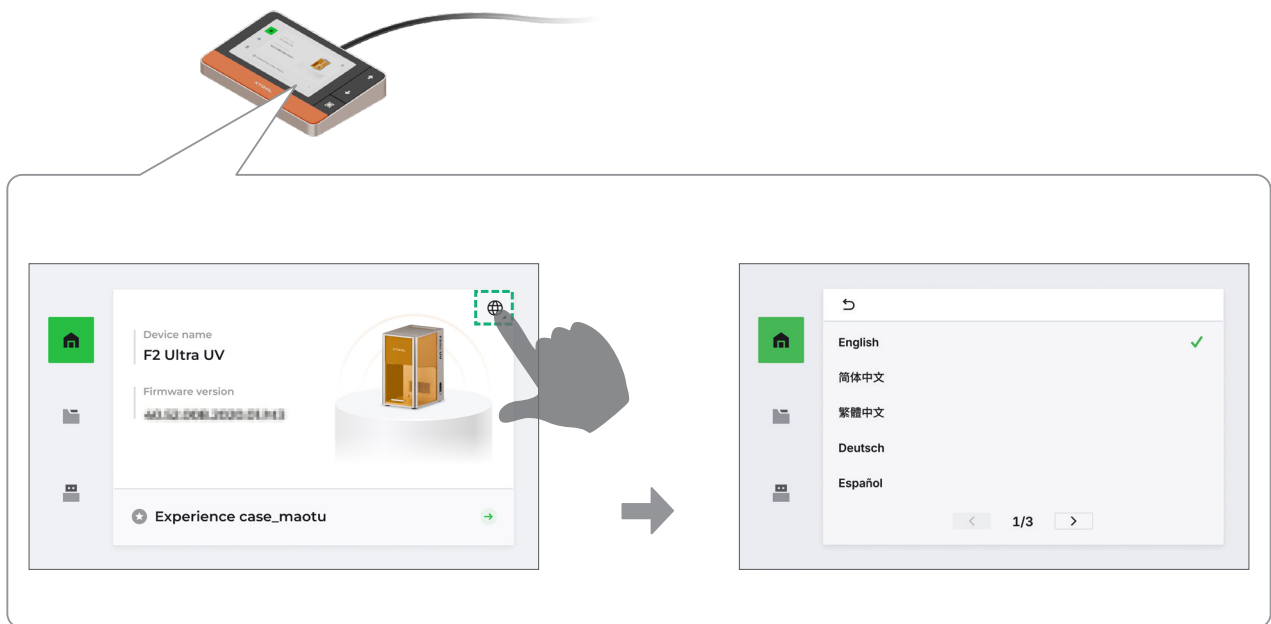
Schalten Sie den xTool F2 Ultra UV mit dem Netzschalter ein.



Um die Lebensdauer der Maschine zu verlängern, sollten Sie sie mindestens einmal alle drei Monate laufen lassen.

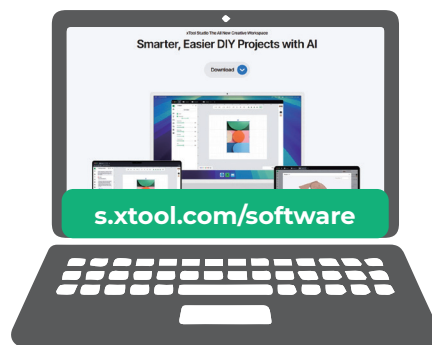
Sprache einrichten

Stellen Sie die Sprache für die Benutzeroberfläche der Touchscreen-Steuerung ein.



Software zur Bedienung von xTool F2 Ultra UV verwenden

(1) Besuchen Sie s.xtool.com/software, um die von xTool entwickelte Software herunterzuladen und zu installieren.



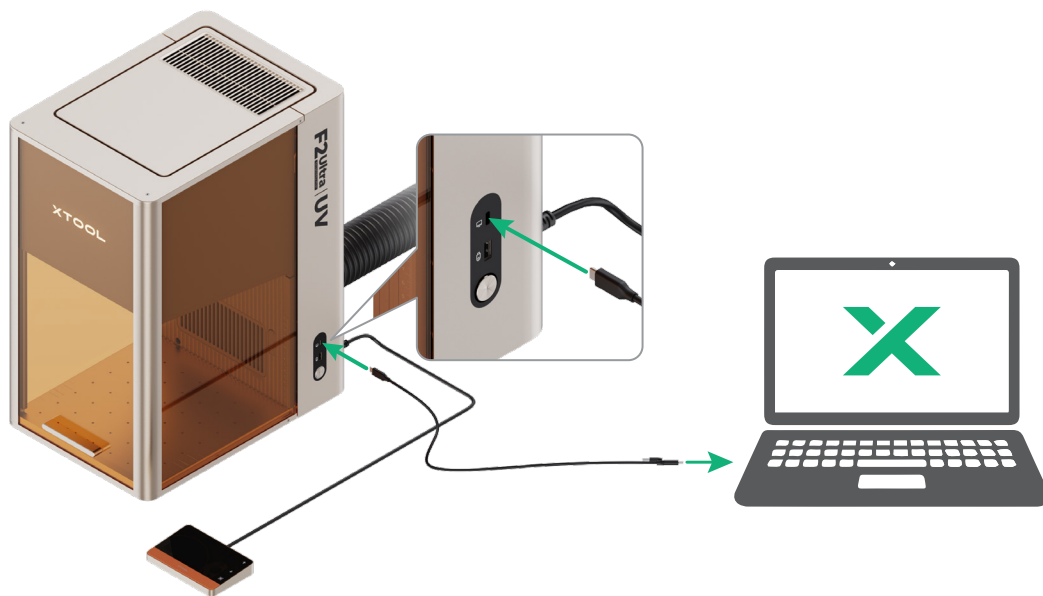
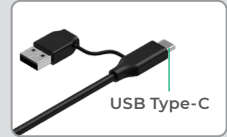
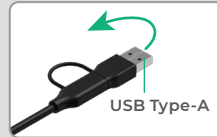
(2) Schließen Sie den xTool F2 Ultra UV mit dem USB-Kabel an den Computer an und verbinden Sie den xTool F2 Ultra UV dann mit der Software.



USB-Kabel



Das andere Ende des USB-Kabels kann sowohl an USB Typ-A- als auch an USB Typ-C-Anschlüsse angeschlossen werden. Wählen Sie den passenden Anschluss je nach Bedarf aus.



Für ausführliche Informationen darüber, wie Sie die Software verwenden können, um xTool F2 Ultra UV zur Materialbearbeitung zu bedienen, scannen Sie den QR-Code oder besuchen Sie den Link.

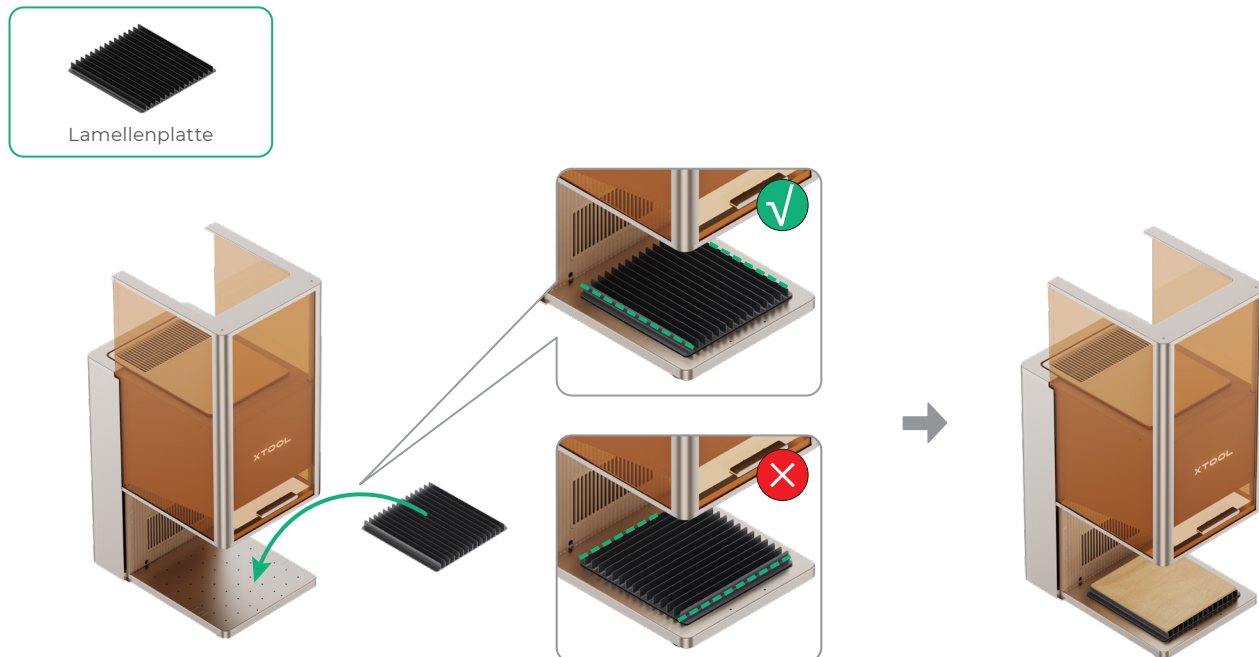


support.xtool.com/product/70

Zubehör verwenden

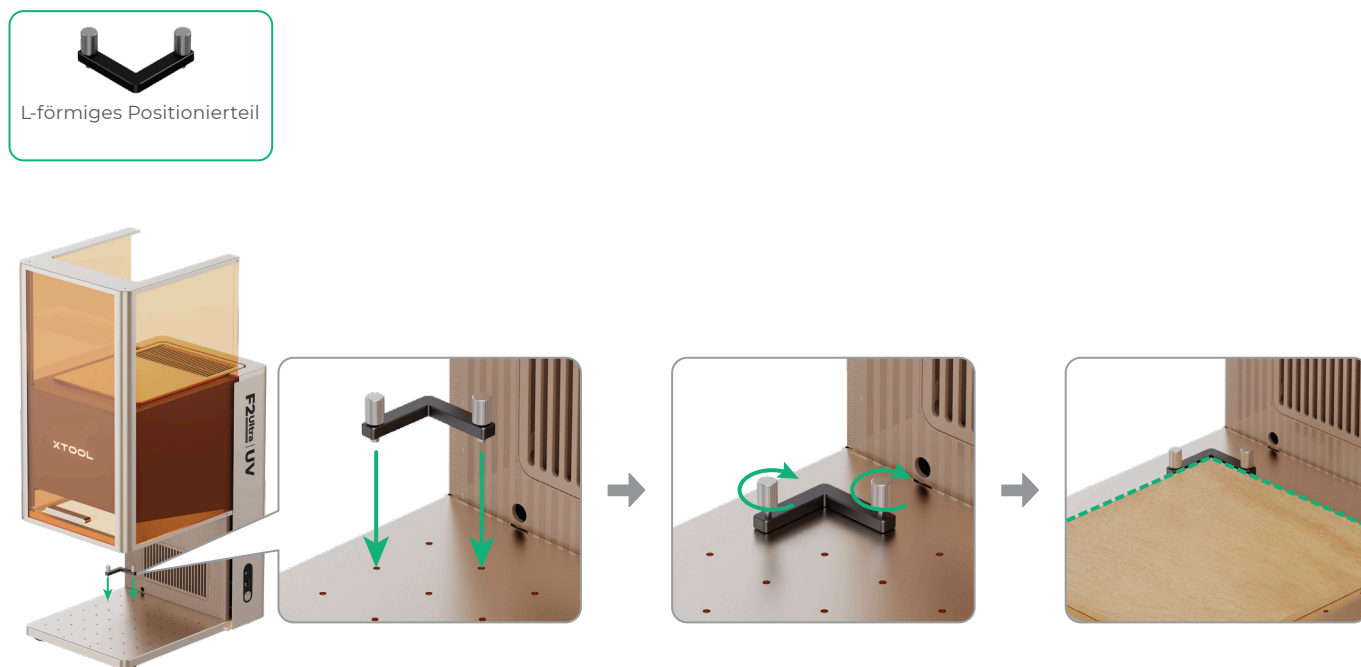
Lamellenplatte

Wenn Sie das Material mit dem Laser schneiden wollen, empfiehlt sich die Lamellenplatte. Sie kann verhindert weitestgehend verbrannte Flächen während der Materialbearbeitung und die Grundplatte schützen.



L-förmiges Positionierteil

Bei einer Stapelverarbeitung können Sie die Materialien mithilfe des L-förmigen Positionierteils stets in der gleichen Position platzieren.



Wartung



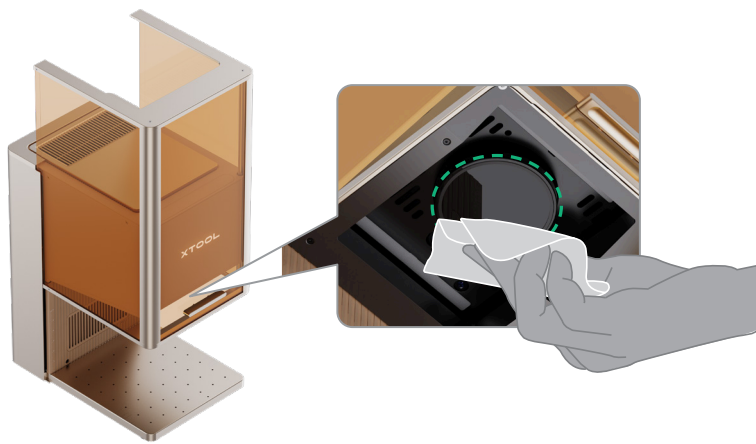
Trennen Sie das Gerät von der Stromversorgung, bevor Sie es warten.

Reinigung der Kollektivlinse

Falls es zu einer Abschwächung der Laserleistung kommt, beispielsweise wenn Muster nicht tief genug graviert wurden oder Material nicht erwartungsgemäß geschnitten werden kann, ist die Kollektivlinse möglicherweise verschmutzt. Reinigen Sie sie mit dem fusselfreien Tuch, das mit Alkohol angefeuchtet wurde.



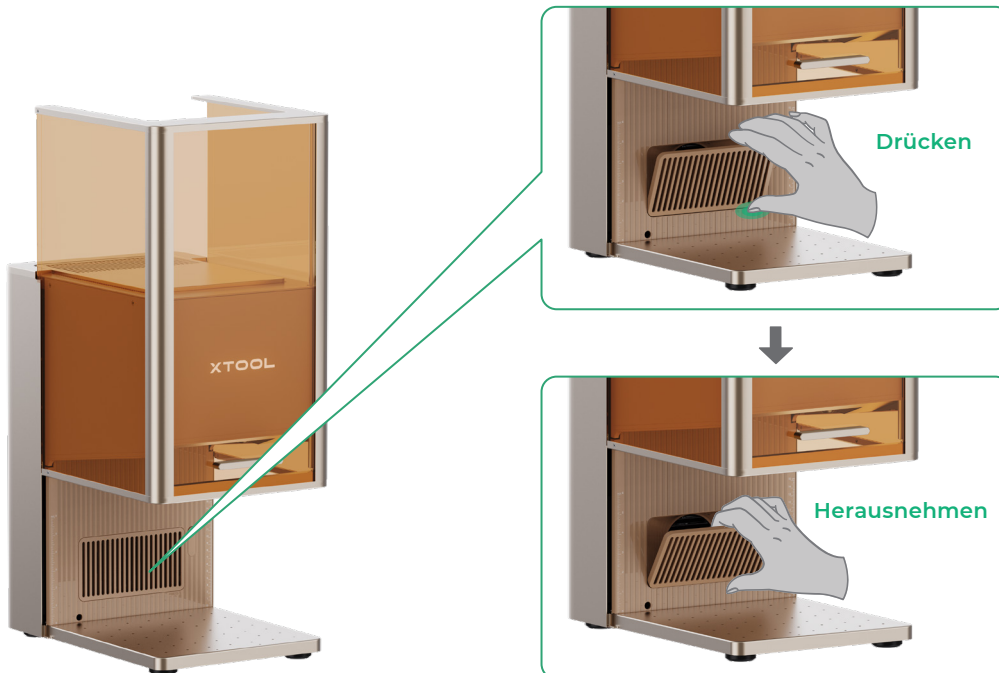
Fusselfreies Tuch



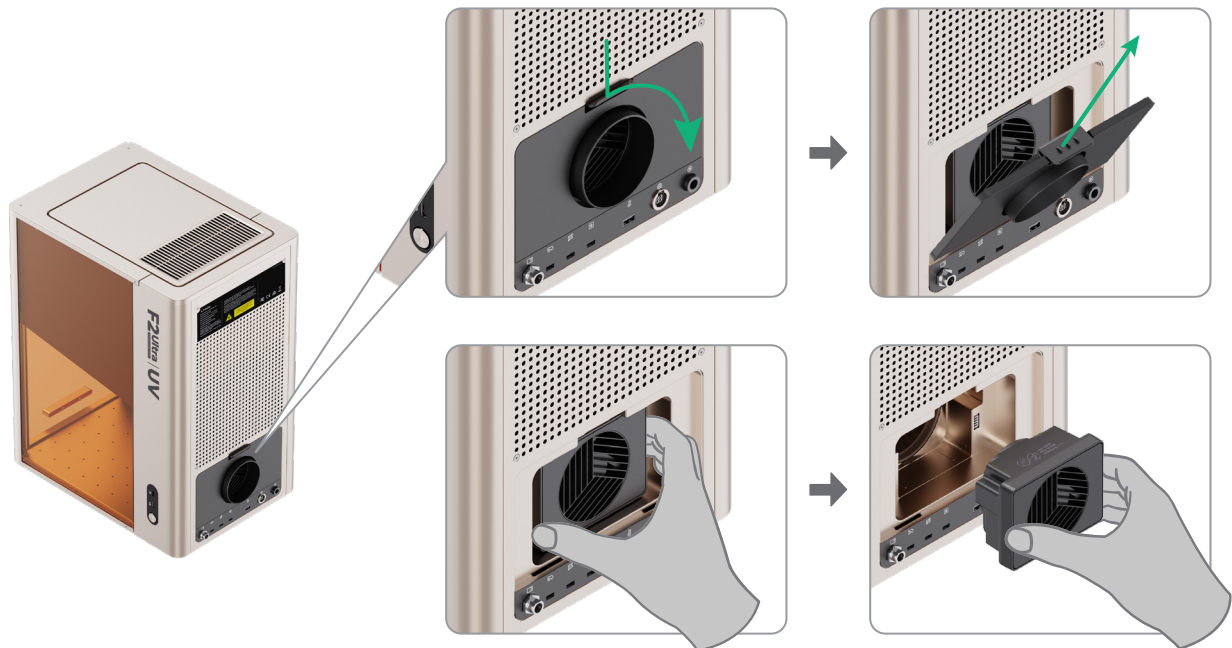
Reinigung des Lüftermoduls

Wenn aus der Schutzumkleidung Rauch entweicht, sind möglicherweise das Gebläse und der Rauchauslass aufgrund von Staub verstopft. Reinigen Sie sie, um eine ordnungsgemäße Rauchabsaugung sicherzustellen.

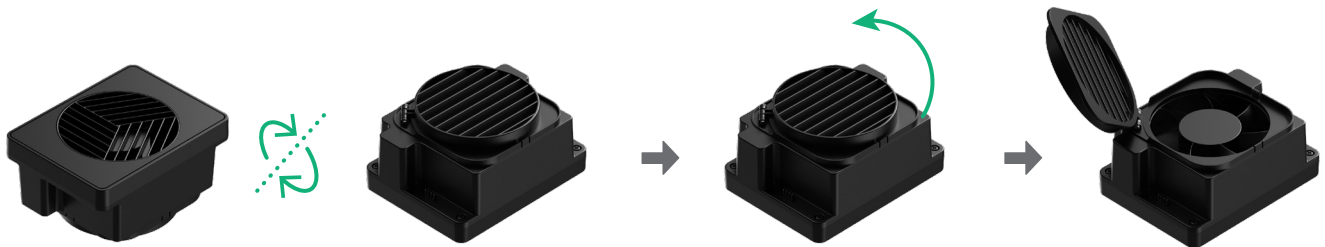
(1) Entfernen Sie den magnetischen Lüfterschutz am Rauchaustritt.



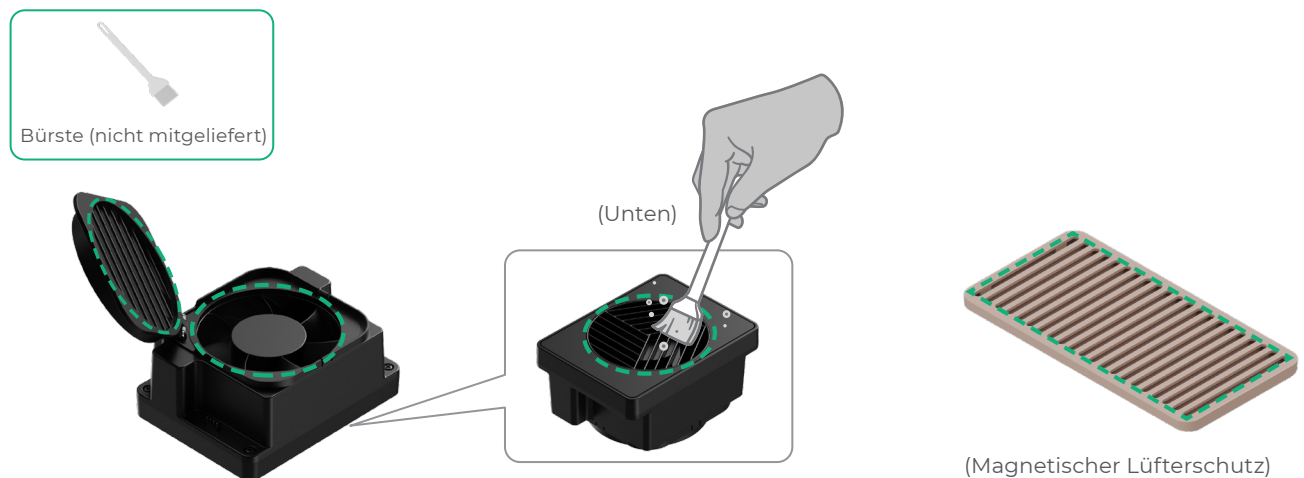
(2) Öffnen Sie die Abdeckung und entnehmen Sie das Lüftermodul.



(3) Öffnen Sie die Abdeckung, um den Lüfter freizulegen.



(4) Reinigen Sie das Lüftermodul und den magnetischen Lüfterschutz mit einer Bürste oder einem anderen geeigneten Werkzeug. Setzen Sie beide anschließend wieder in das Gerät ein.



Spülen oder tauchen Sie das Lüftermodul nicht in Wasser, da dies die Elektronik beschädigen kann.

XTOOL