

XTOOL

F2 Ultra UV 激光雕刻机

快速使用指南



目录

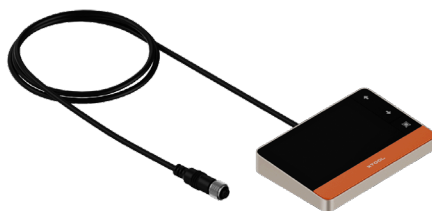
物料清单	01
认识 xTool F2 Ultra UV 激光雕刻机	02
安装 xTool F2 Ultra UV 激光雕刻机	05
使用 xTool F2 Ultra UV 激光雕刻机	08
使用配件	11
保养与维护	12

* 原始说明书的翻译版本

物料清单



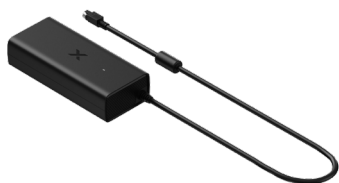
xTool F2 Ultra UV 激光雕刻机



触屏控制器



排烟管



电源适配器



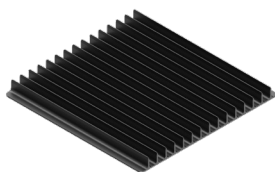
电源线



USB 数据线



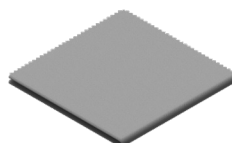
钥匙



刀条板



L 型定位块



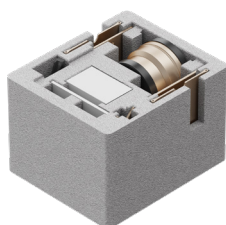
无尘布



螺丝刀 2.5 mm



表面雕刻材料包



内部雕刻包



快速使用指南



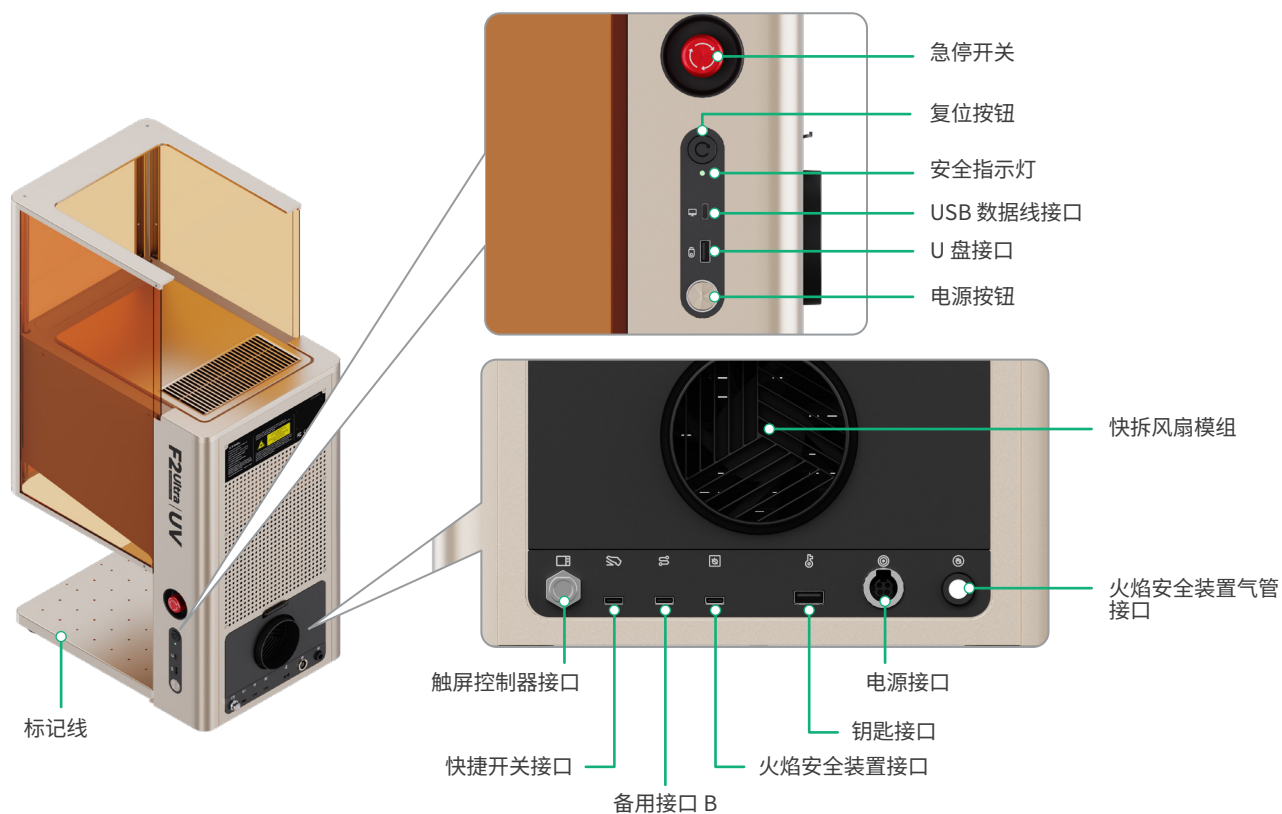
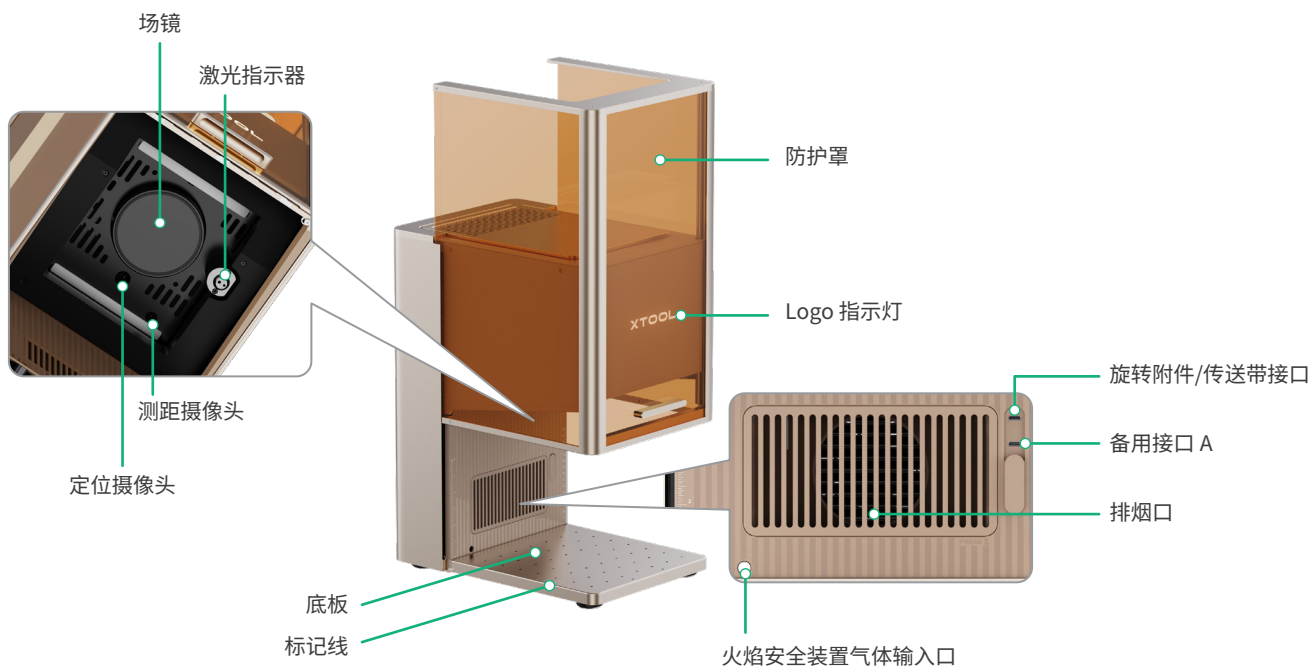
安全说明



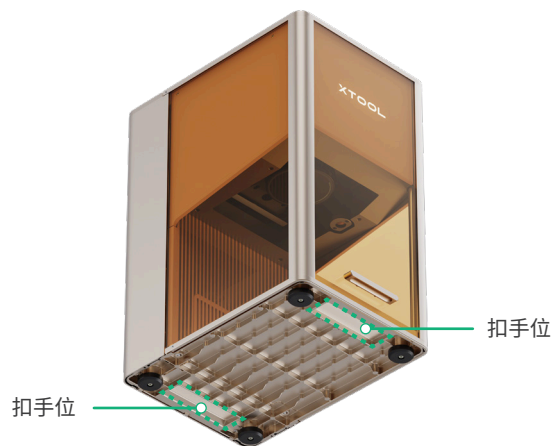
不同套装包含的电源线可能会有所不同，图片仅供参考，请以实际物料为准。

认识 xTool F2 Ultra UV 激光雕刻机

产品结构

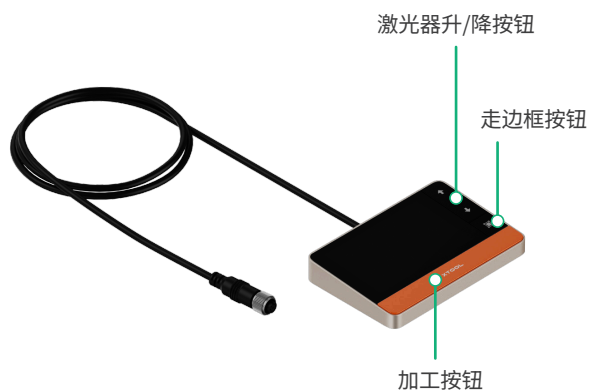


备用接口 A 与备用接口 B 的功能不同，请勿混用。



借助扣手位，你可以更轻松地搬移机器。

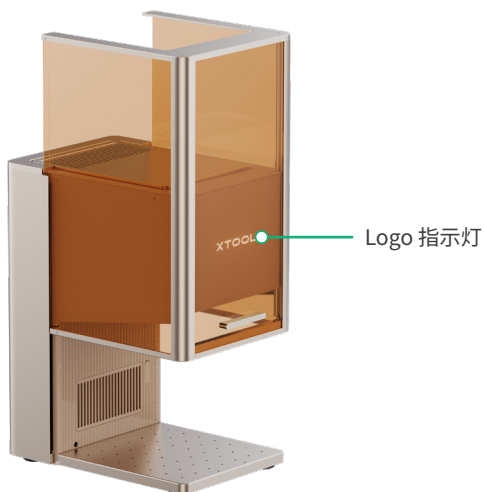
触屏控制器



- **激光器升/降按钮**：在手动对焦过程中控制激光器的升降。
- **走边框按钮**：按一次开始或停止走边框。
- **加工按钮**：按一次开始或停止加工，连续按两次重复上次加工。

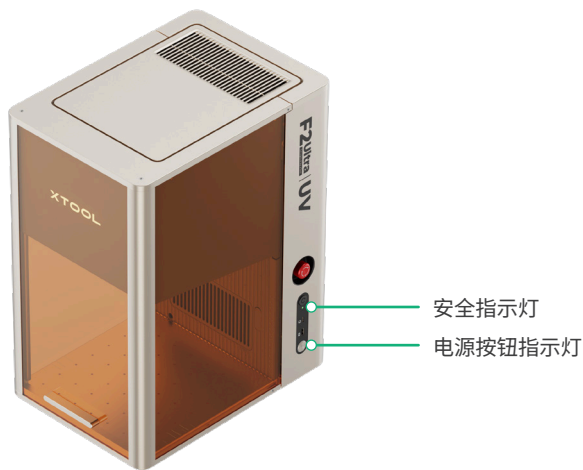
设备常见状态指示灯说明

Logo 指示灯说明如下：



指示灯状态		设备状态
XTOOL	常亮	开机
-XTOOL-	慢闪	加工中
-XTOOL-	快闪	配置网络中/升级固件中
XTOOL	熄灭	休眠/关机

侧面指示灯说明如下：



指示灯状态	电源控制组件状态	设备状态
<div><div></div>安全指示灯红色</div> <div><div></div>电源按钮指示灯熄灭</div>	急停开关处于按下状态	关机
<div><div></div>安全指示灯熄灭</div> <div><div></div>电源按钮指示灯熄灭</div>	(1) 急停开关已旋开，复位按钮未按下；或 (2) 电源未连接	关机
<div><div></div>安全指示灯绿色</div> <div><div></div>电源按钮指示灯熄灭</div>	急停开关已旋开，复位按钮已按下，电源按钮未按下	关机
<div><div></div>安全指示灯绿色</div> <div><div></div>电源按钮指示灯白色</div>	急停开关已旋开，复位按钮已按下，电源按钮已按下	开机

产品规格

产品名称	xTool F2 Ultra UV 激光雕刻机
产品型号	MXF-K007-003
表面雕刻加工区域	200 mm × 200 mm
电压	110 V / 220 V
尺寸(长 × 宽 × 高)	294 mm × 429 mm × 520 mm

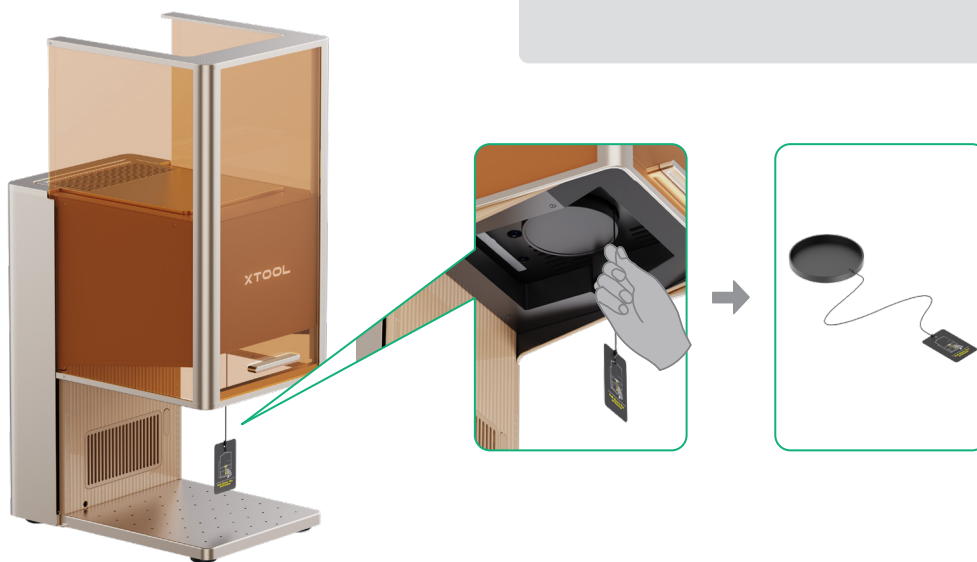
工作激光器	5 W 紫外激光器
工作激光波长	355 ± 5 nm
内部雕刻加工区域	70 mm × 70 mm
最大加工速度	15000 mm/s
连接方式	Wi-Fi、USB、IP

安装 xTool F2 Ultra UV 激光雕刻机

1 取下场镜保护罩。



每次使用机器前，请确保场镜保护罩已取下。若长时间不使用机器，可将场镜保护罩装回，防止场镜沾灰。



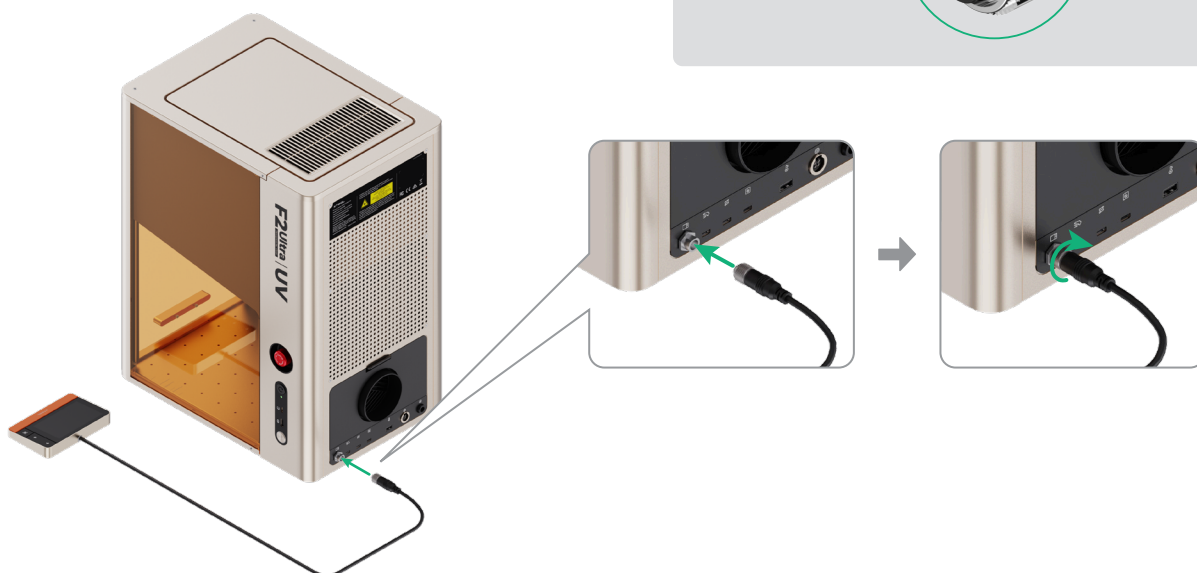
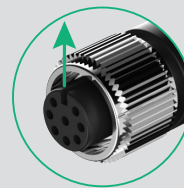
2 连接触屏控制器。



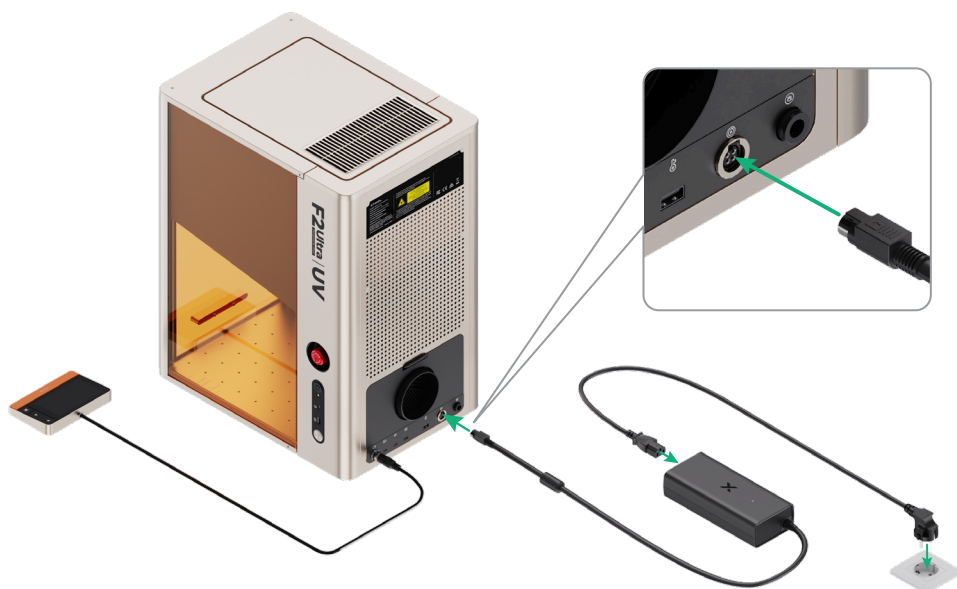
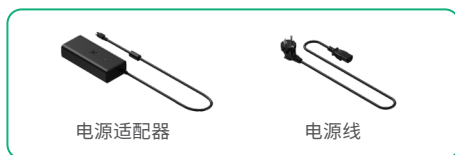
触屏控制器



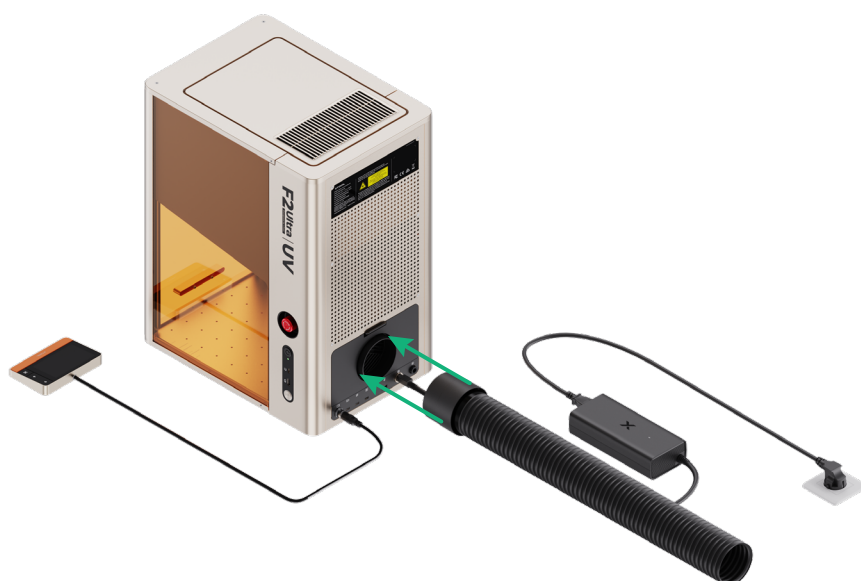
插线时，确保导线接口的小凹槽朝上。



3 连接电源。



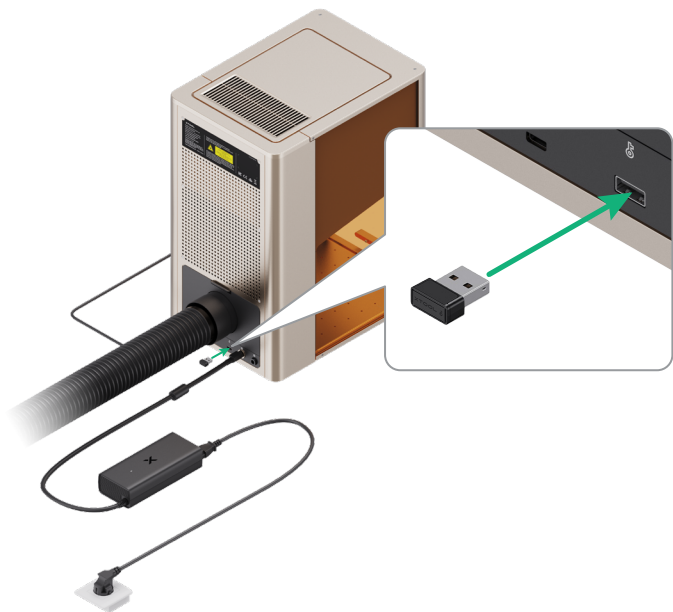
4 安装排烟管。



5 插入钥匙。



钥匙



钥匙既可作为权限控制钥匙，也可用作远程互锁连接器。

权限控制钥匙

拔掉钥匙可禁用机器的激光加工及相关功能。

远程互锁连接器

使用方法可扫描二维码或访问链接了解。

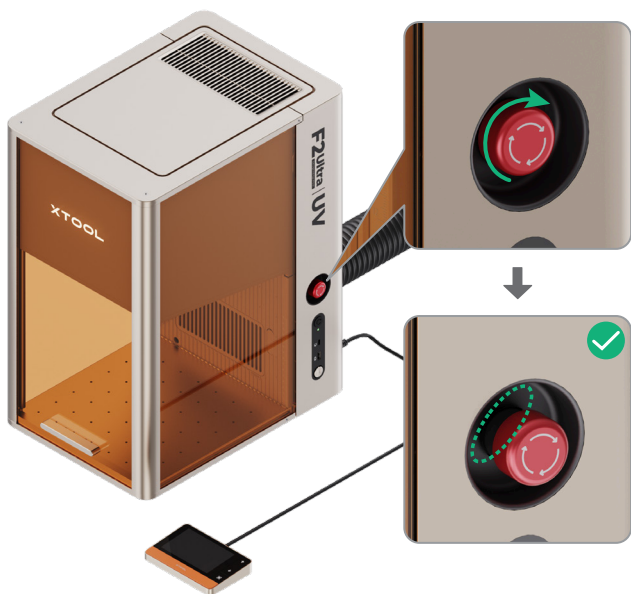


s.makextool.com/wiki/zh/accessory/key

6 检查急停开关。



确保急停开关处于旋开状态。若急停开关被按下，请旋转使其复位。



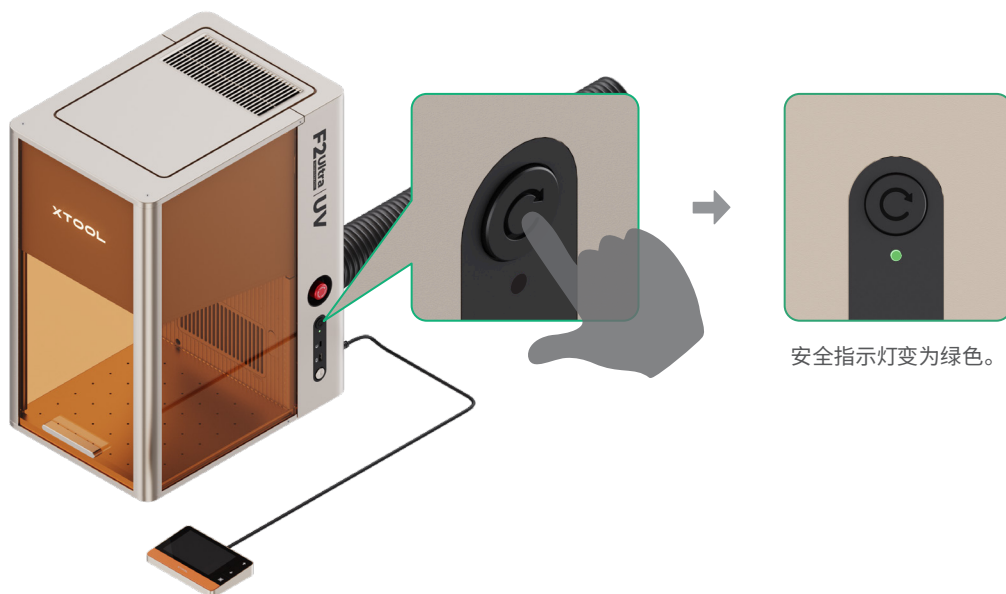
急停开关

出现紧急情况时，按下急停开关可快速断电，关停设备。



紧急情况解除后，旋转急停开关即可使其复位。

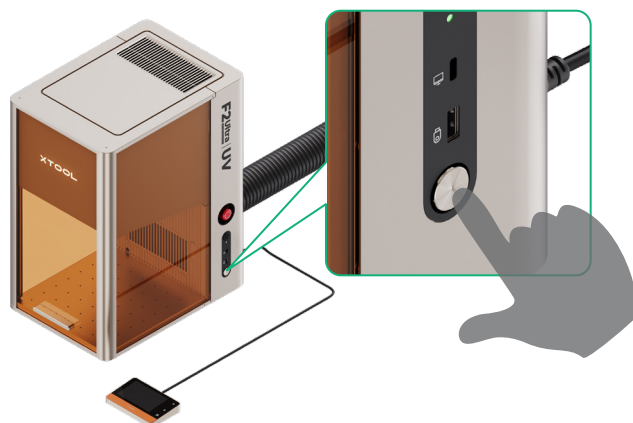
7 按下复位按钮。



使用 xTool F2 Ultra UV 激光雕刻机

开机

按下电源按钮，启动 xTool F2 Ultra UV 激光雕刻机。



请勿将急停开关作为电源按钮使用。

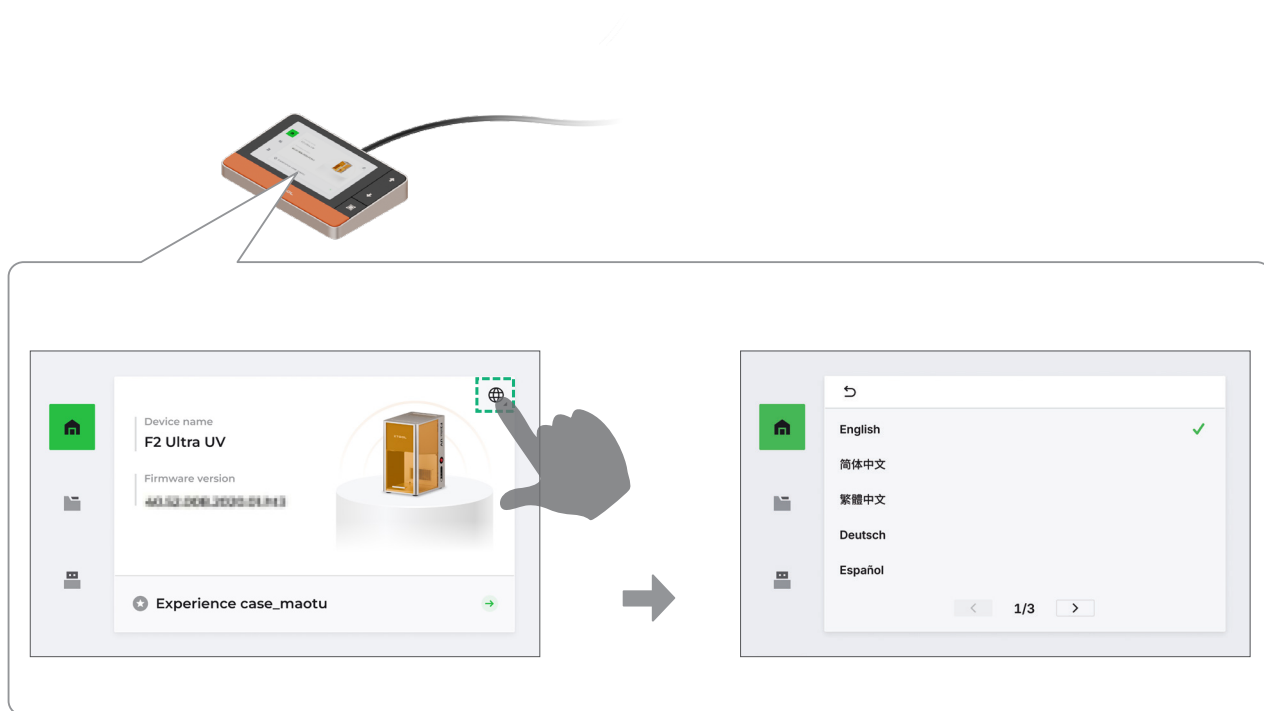
急停开关仅用于紧急情况，用于日常开关机可能会损坏机器。



为延长机器寿命，建议至少每三个月运行一次机器。

设置语言

设置 xTool F2 Ultra UV 激光雕刻机触控屏的界面语言。



通过软件操作 xTool F2 Ultra UV 激光雕刻机

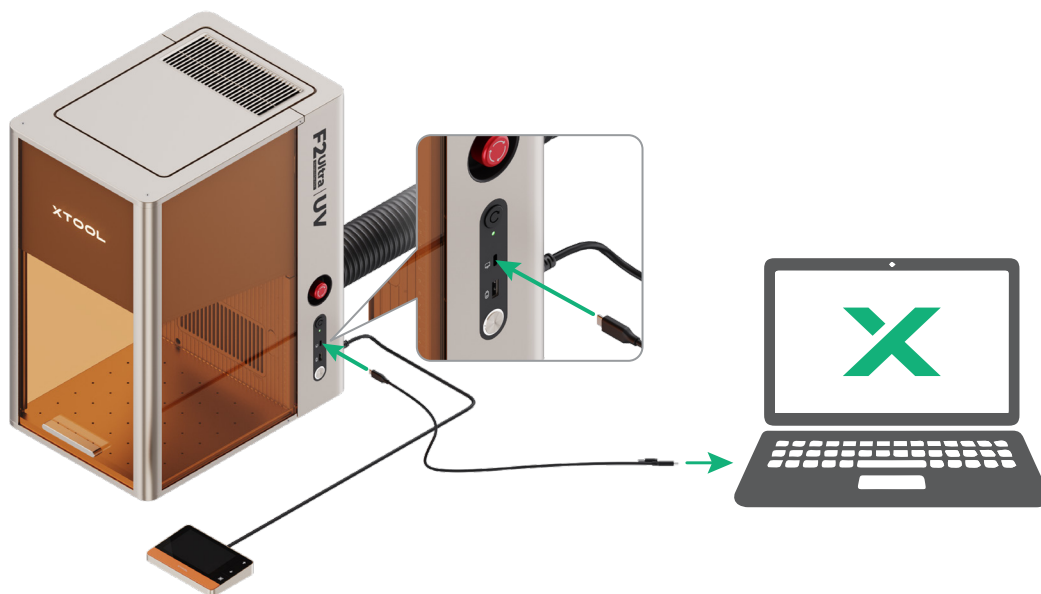
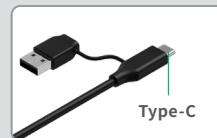
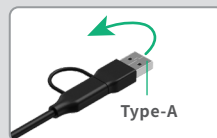
(1) 访问 s.makextool.com/software 获取 xTool 官方软件。



(2) 使用 USB 数据线连接 xTool F2 Ultra UV 激光雕刻机与电脑，然后在软件中连接 xTool F2 Ultra UV 激光雕刻机。



USB 数据线另一端既可适配 Type-A 接口，也可适配 Type-C 接口，请根据需要使用。



有关使用软件操控 xTool F2 Ultra UV 激光雕刻机进行材料加工的详细操作说明，可扫描二维码或者访问链接查看。

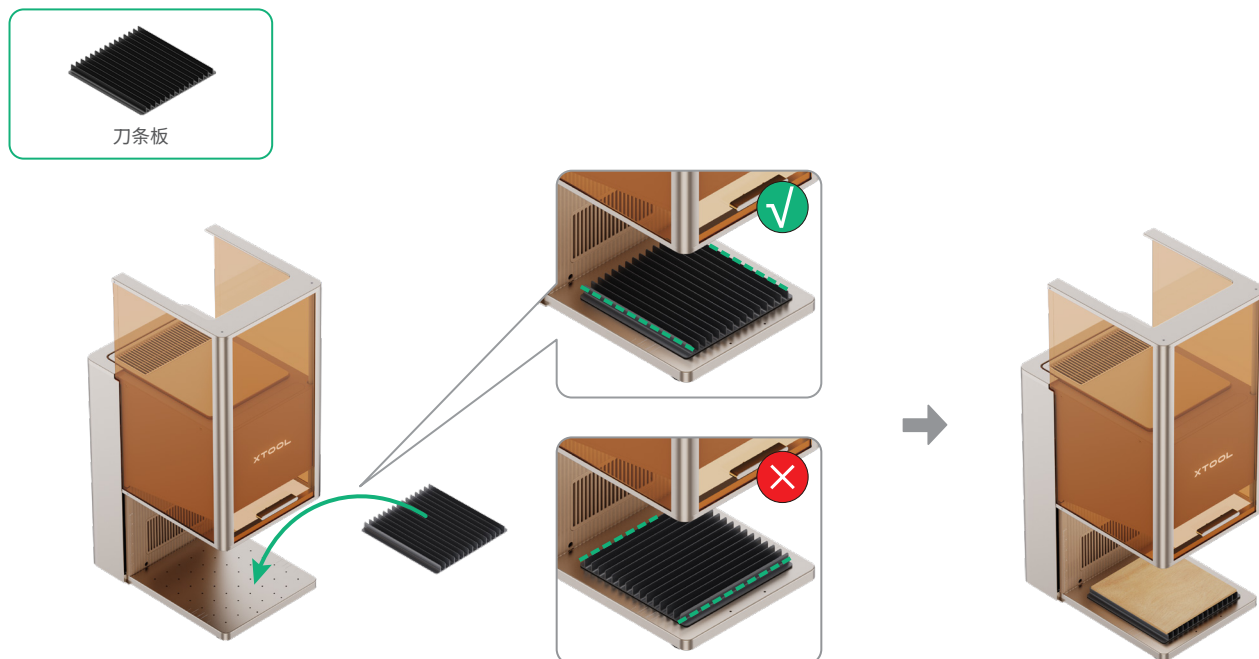


s.makextool.com/wiki/f2-ultra-uv

使用配件

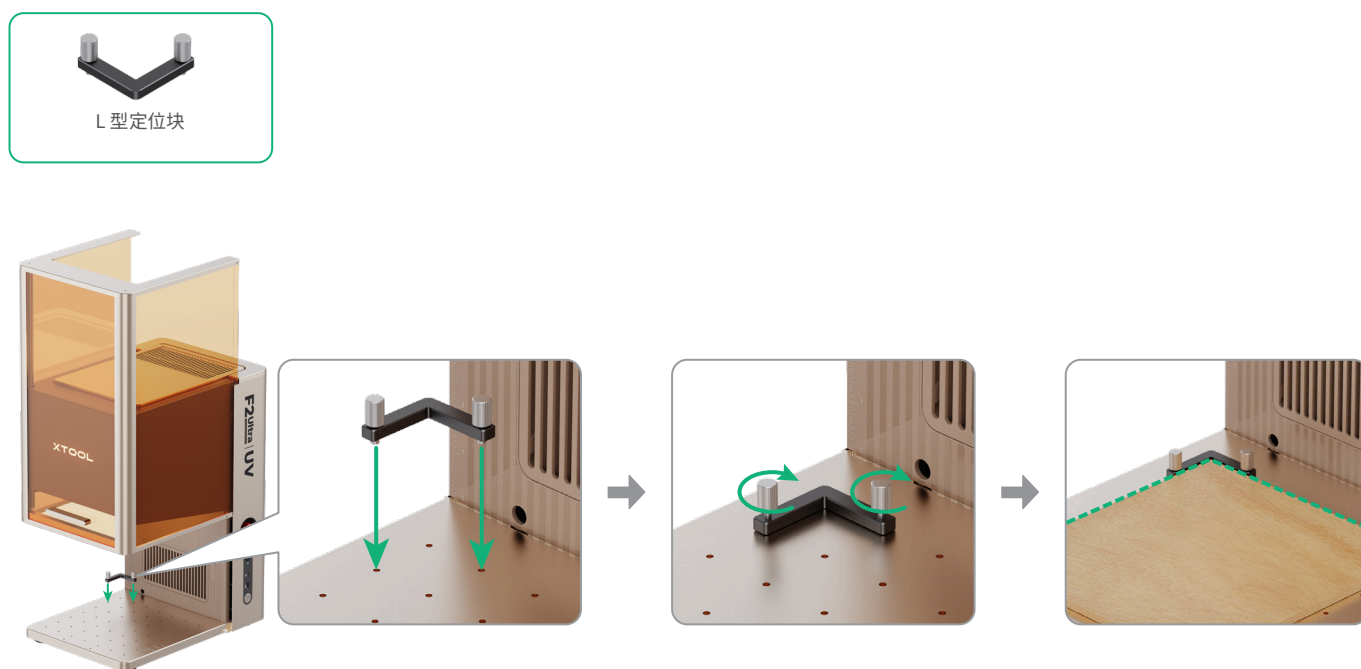
刀条板

如需切割材料，可在材料下方放置刀条板，以减轻材料背面的熏黄，并保护底板。



L 型定位块

如需批量加工，可使用 L 型定位块以确保每次都能将材料放置在相同的位置。



保养与维护



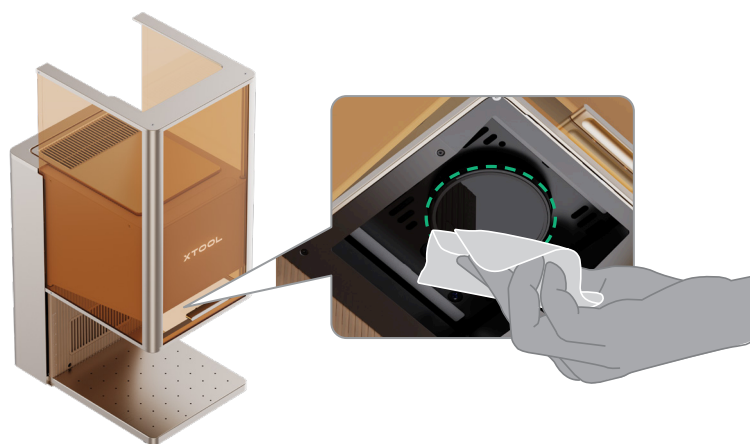
进行保养与维护前，请务必断开电源。

清洁场镜

当发现激光功率衰减，如雕刻痕迹过浅或材料无法切穿时，可能是场镜脏污，请使用无尘布蘸取酒精进行擦拭。



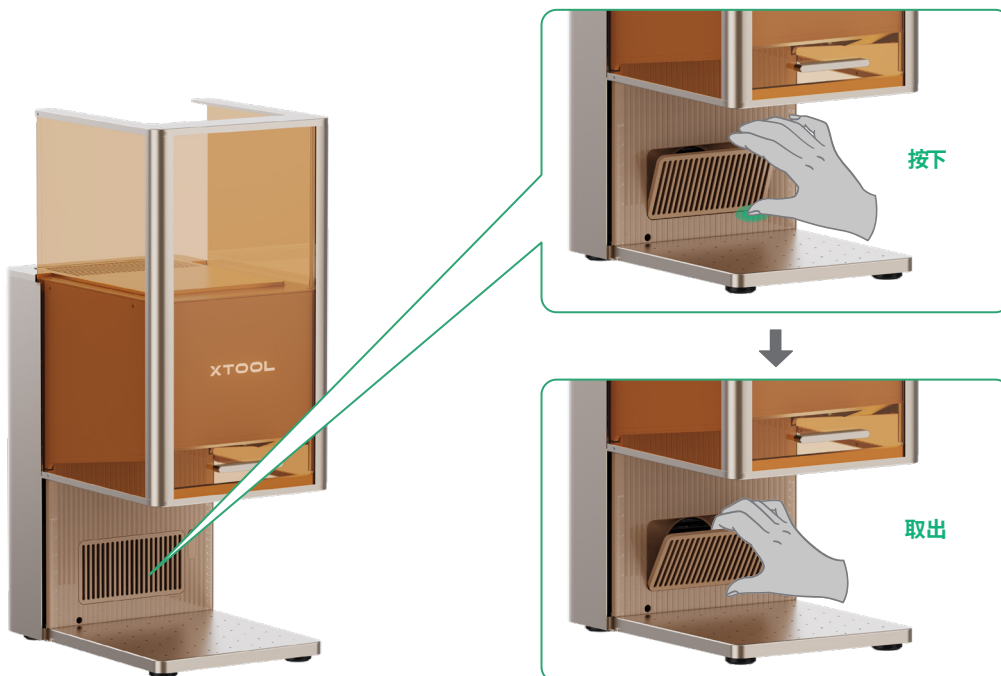
无尘布



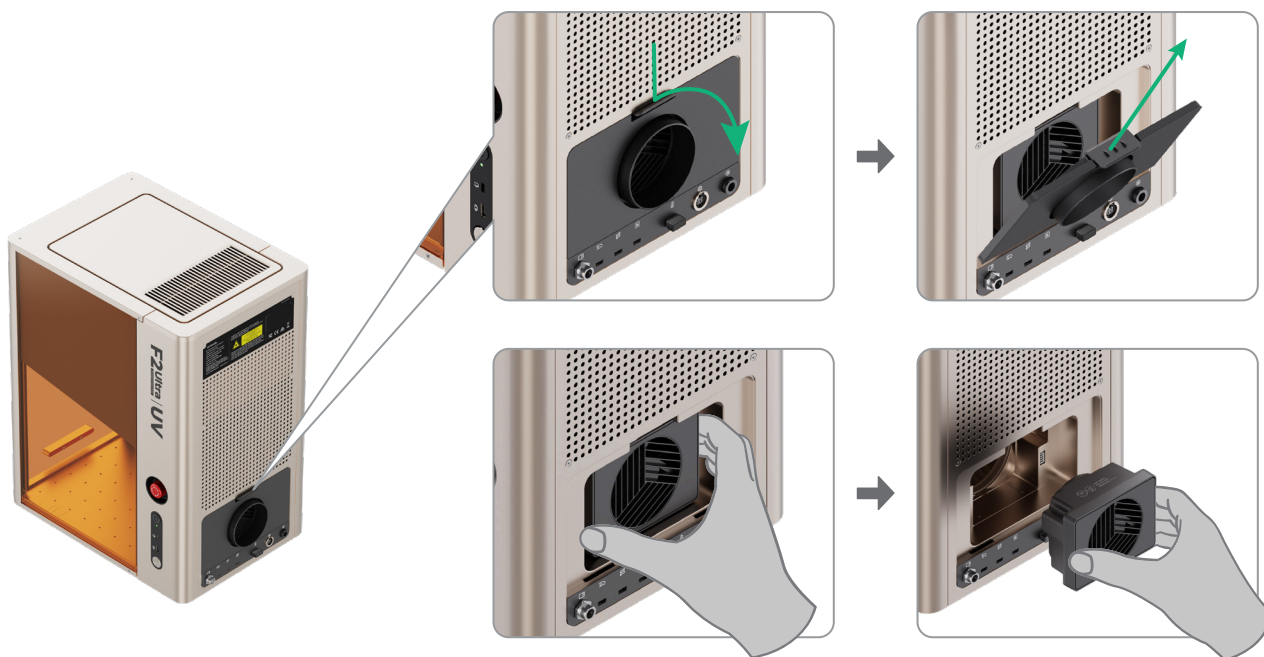
清洁风扇模组

当发现防护罩漏烟，可能是风扇模组积灰影响排烟，请清洁以确保正常排烟。

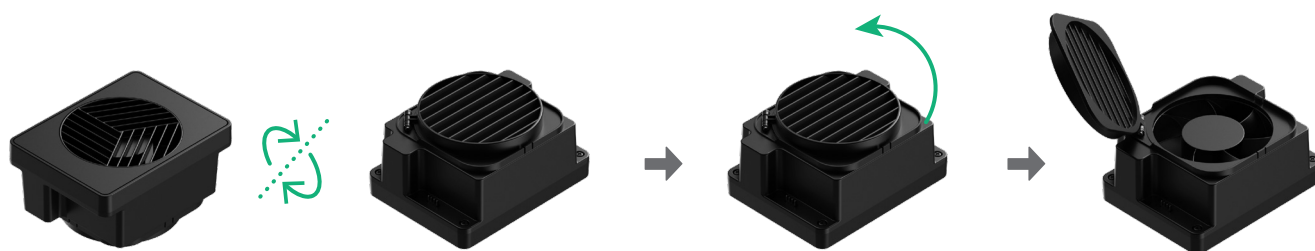
(1) 取下排烟口的磁吸风扇护板。



(2) 打开风扇模组的盖板，取出风扇模组。



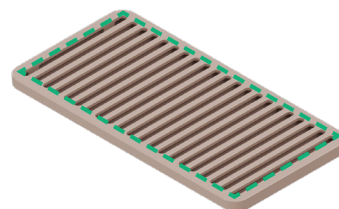
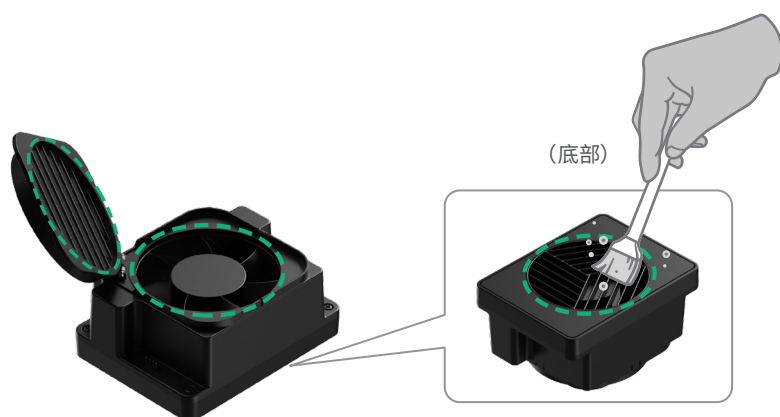
(3) 翻开风扇盖板，露出风扇。



(4) 使用刷子或其他工具清洁风扇模组与磁吸风扇护板。清洁完成后，将它们重新安装回主机中。



刷子 (自备)



(磁吸风扇护板)



请勿用水冲洗或浸洗风扇模组，以免损坏电路。

XTOOL