

XTOOL

F2 Ultra UV 雷射雕刻機

快速入門指南



目錄

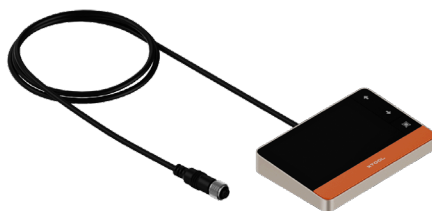
物品清單	01
認識 xTool F2 Ultra UV 雷射雕刻機	02
安裝 xTool F2 Ultra UV 雷射雕刻機	05
使用 xTool F2 Ultra UV 雷射雕刻機	08
使用配件	11
維護	12

*原始說明書的翻譯版本

物品清單



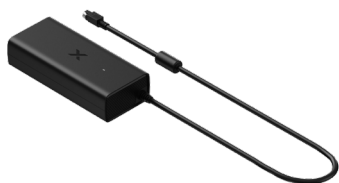
xTool F2 Ultra UV 雷射雕刻機



觸控螢幕控制器



排煙管



電源適配器



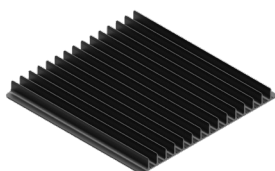
電源線



USB 連接線



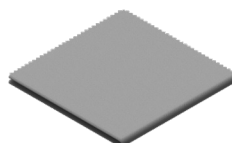
鑰匙



刀條板



L 型定位塊



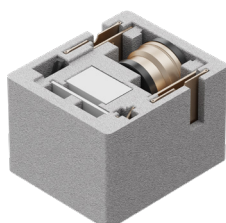
無塵布



螺絲起子 2.5 mm



表面雕刻材料套組



內部雕刻套組



快速入門指南



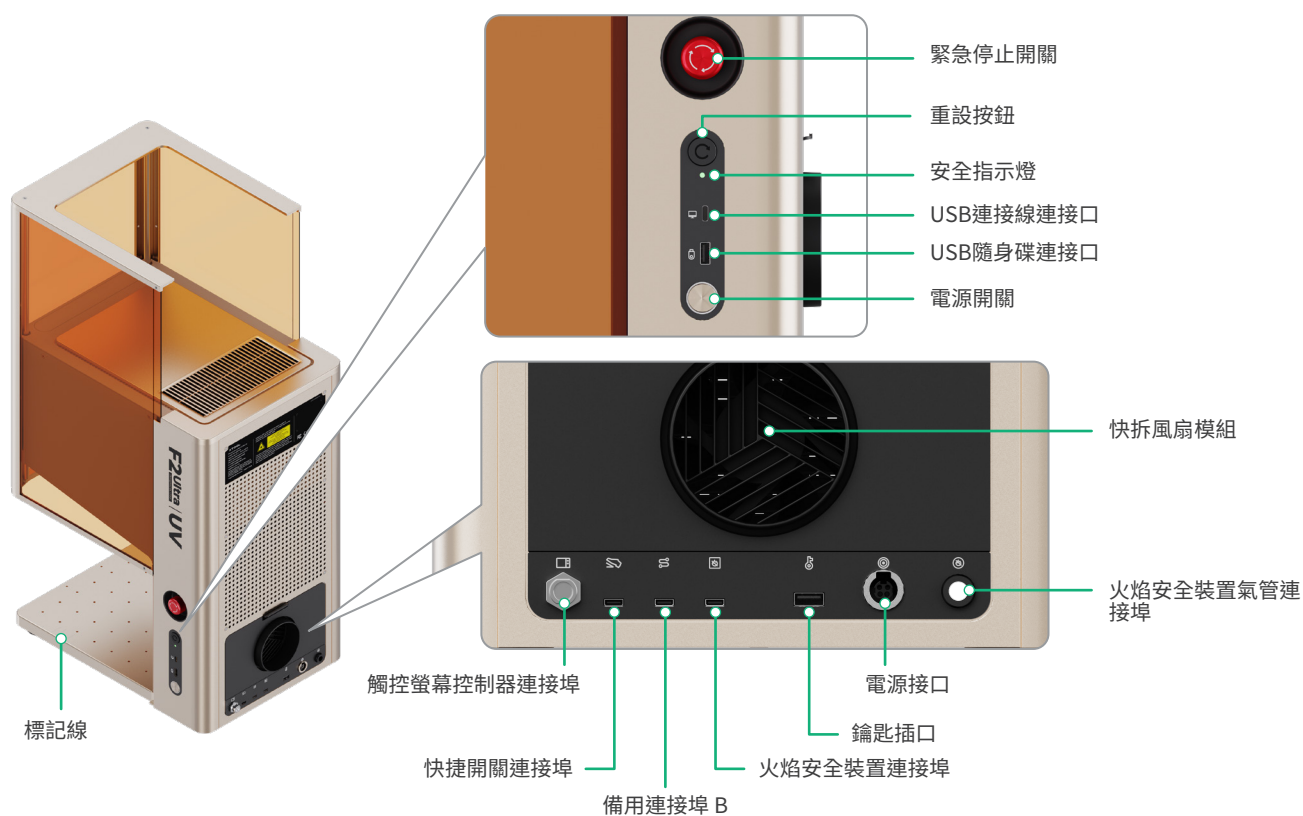
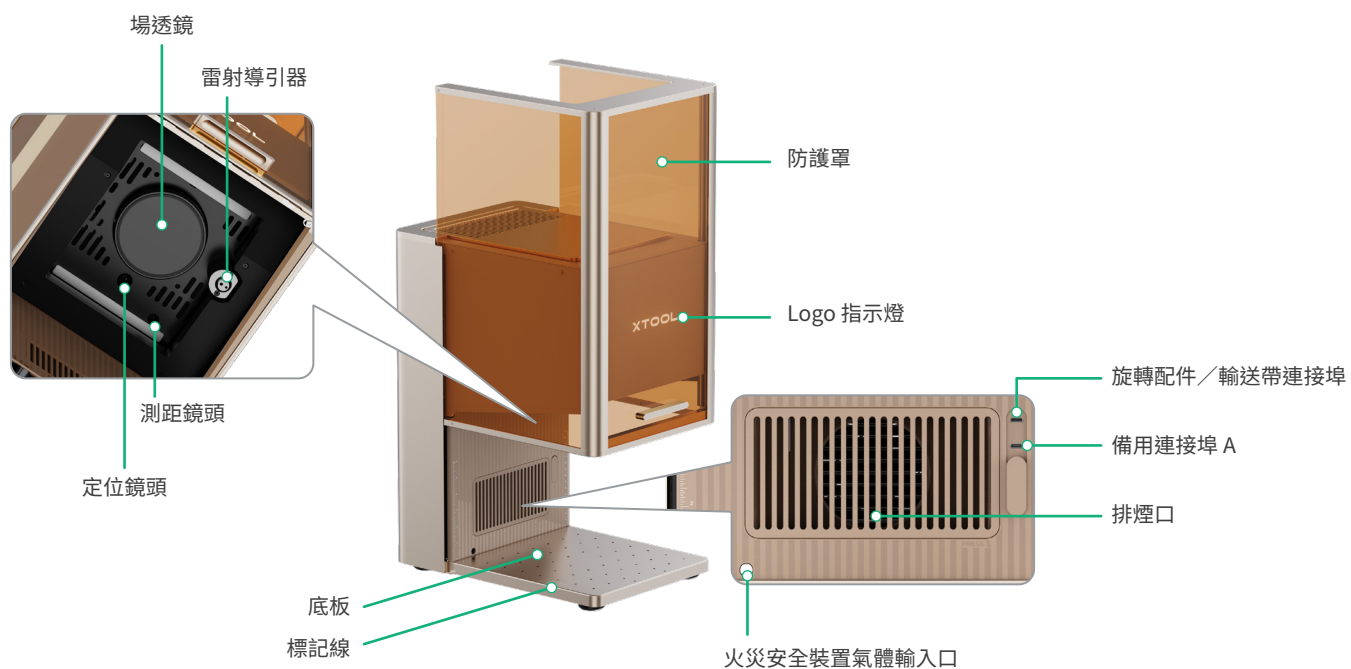
安全說明



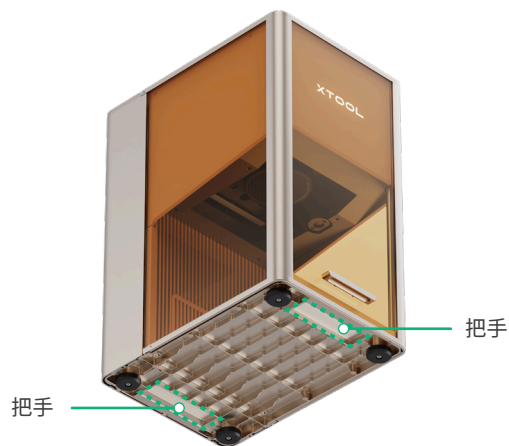
不同套組所附的電源線可能有所不同，圖片僅供參考，請以實際配件為準。

認識 xTool F2 Ultra UV 雷射雕刻機

產品結構

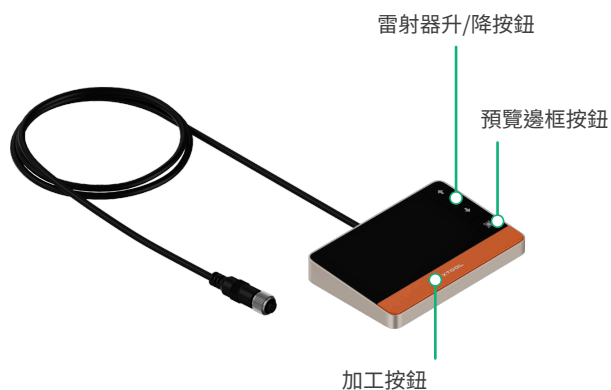


備用連接埠 A 與備用連接埠 B 具不同功能，請勿混用。



利用把手處，您可更輕鬆搬移本機。

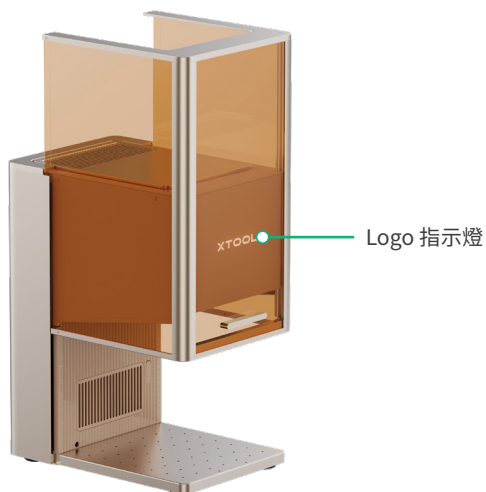
觸控螢幕控制器



- **雷射器升/降按鈕**：在手動對焦過程中控制雷射器的升降。
- **預覽邊框按鈕**：按一次開始或停止預覽邊框。
- **加工按鈕**：按一次開始或停止加工；按兩次連續重複最後一次加工任務。

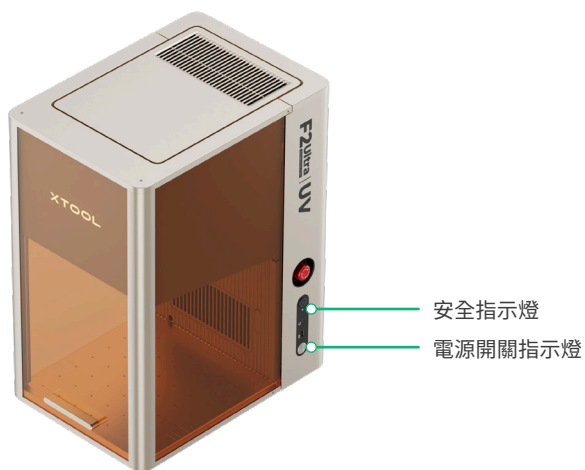
設備常見狀態指示燈說明

Logo 指示燈說明如下：



指示燈狀態		設備狀態
XTOOL	恆亮	開機
-XTOOL-	緩慢閃爍	加工中
-XTOOL-	快速閃爍	設定網路中/升級韌體中
XTOOL	熄滅	休眠/關機

側面指示燈說明如下：



指示燈狀態	電源控制組件狀態	設備狀態
<div><div></div>安全指示燈紅色</div> <div><div></div>電源開關指示燈熄滅</div>	緊急停止開關處於按下狀態	關機
<div><div></div>安全指示燈熄滅</div> <div><div></div>電源開關指示燈熄滅</div>	(1) 緊急停止開關已旋開，復位按鈕未按下；或 (2) 電源未連接	關機
<div><div></div>安全指示燈綠色</div> <div><div></div>電源開關指示燈熄滅</div>	緊急停止開關已旋開，復位按鈕已按下，電源開關未按下	關機
<div><div></div>安全指示燈綠色</div> <div><div></div>電源開關指示燈白色</div>	緊急停止開關已旋開，復位按鈕已按下，電源開關已按下	開機

產品規格

產品名稱	xTool F2 Ultra UV 雷射雕刻機
產品型號	MXF-K007-003
表面雕刻加工作業區	200 mm × 200 mm
電壓	110 V / 220 V
尺寸	294 mm × 429 mm × 520 mm

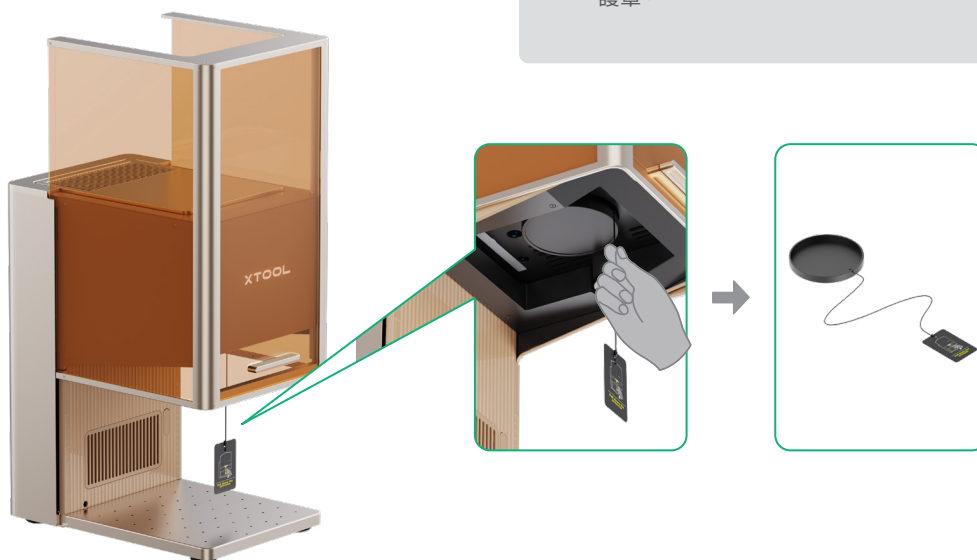
工作雷射器	5 W 紫外線雷射器
工作雷射波長	355 ± 5 nm
內部雕刻加工作業區	70 mm × 70 mm
最大加工速度	15000 mm/s
連接方式	Wi-Fi、USB、IP

安裝 xTool F2 Ultra UV 雷射雕刻機

1 取下場透鏡保護罩。



長時間不使用機器時，可裝回場透鏡保護罩，避免場透鏡沾到灰塵。每次使用機器前，請確保已取下場透鏡保護罩。



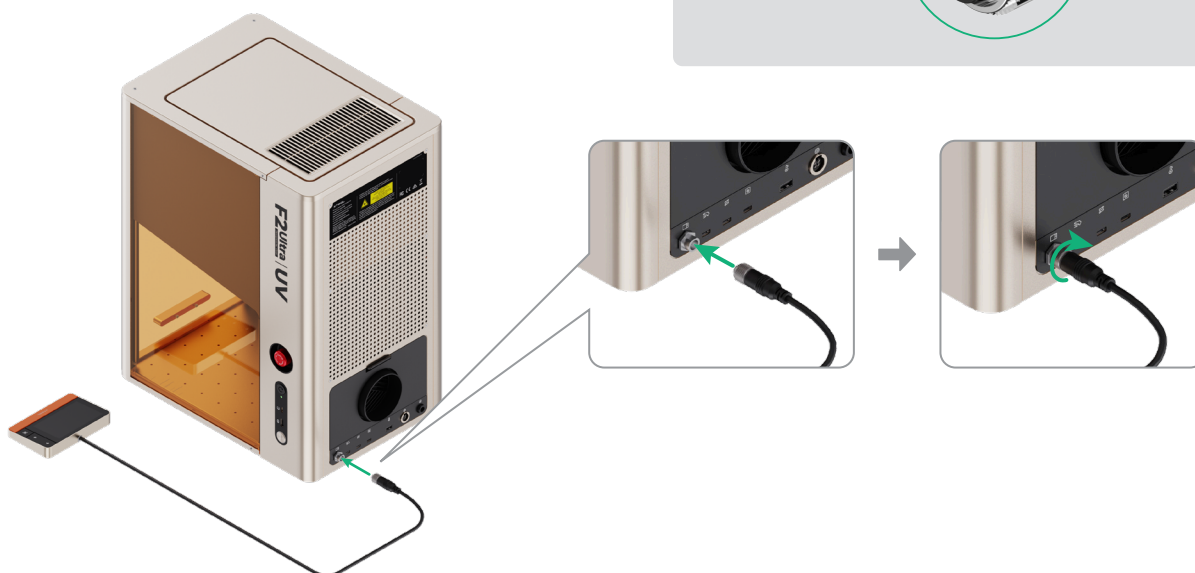
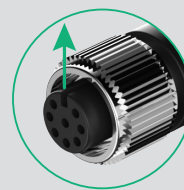
2 連接觸控螢幕控制器。



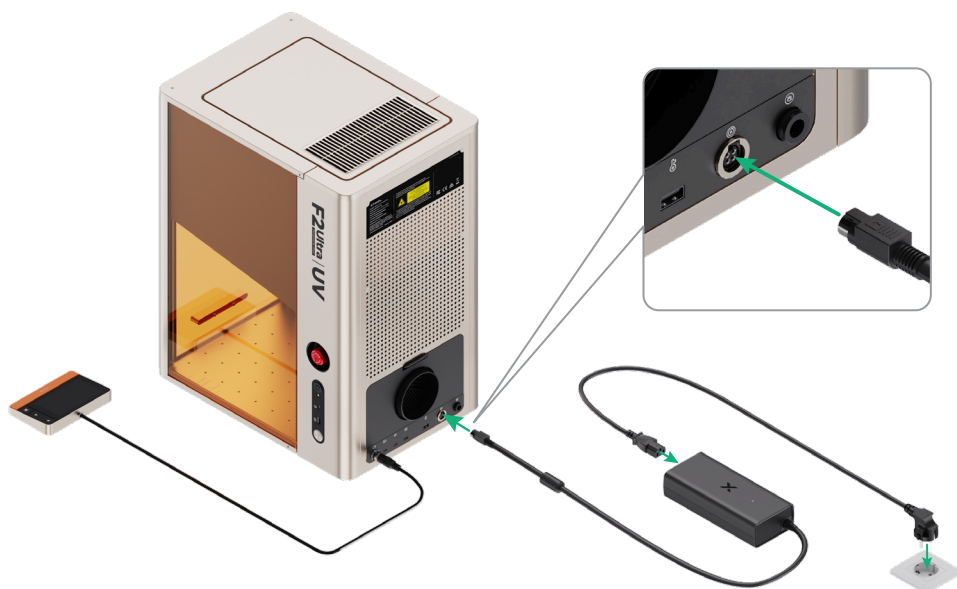
觸控螢幕控制器



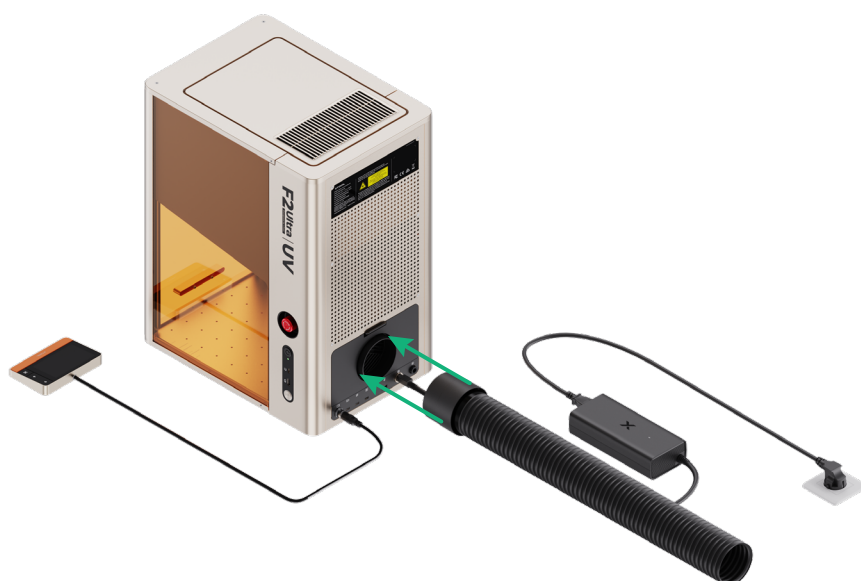
插線時，請確保導線末端連接埠的小凹槽朝上。



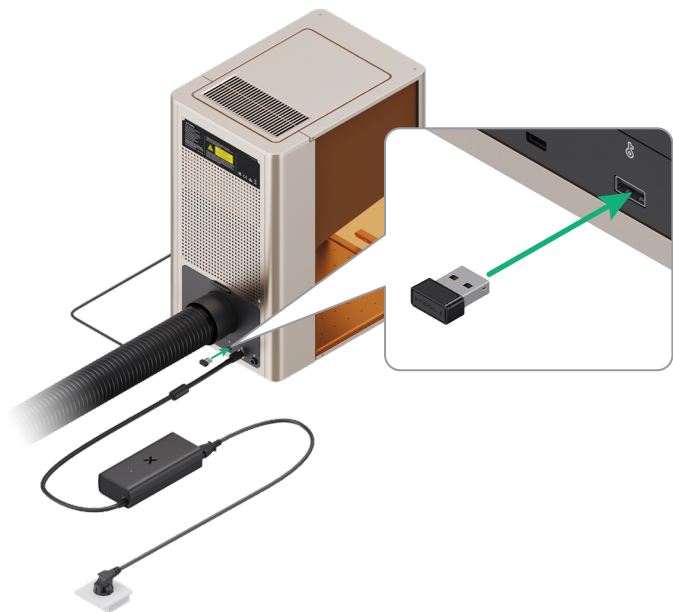
3 連接電源。



4 安裝排煙管。



5 將鑰匙正確插入。



此鑰匙可作為操作權限控制或遠端互鎖裝置使用。

權限控制鑰匙

拔掉鑰匙即可停用機器的雷射加工及相關功能。

遠端聯鎖連接器

請掃描 QR Code 或造訪指定連結以瞭解詳細使用說明。

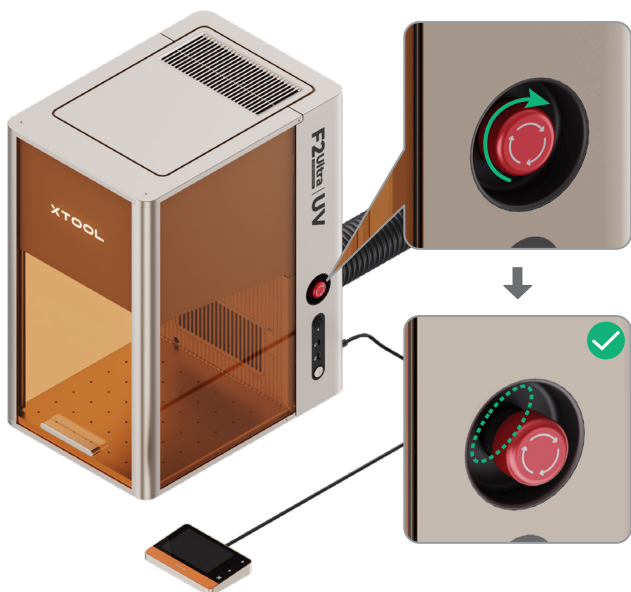


support.xtool.com/article/1367

6 檢查緊急停止開關。



確認已旋開緊急停止開關。若已按下緊急停止開關，請旋轉旋鈕以復位。



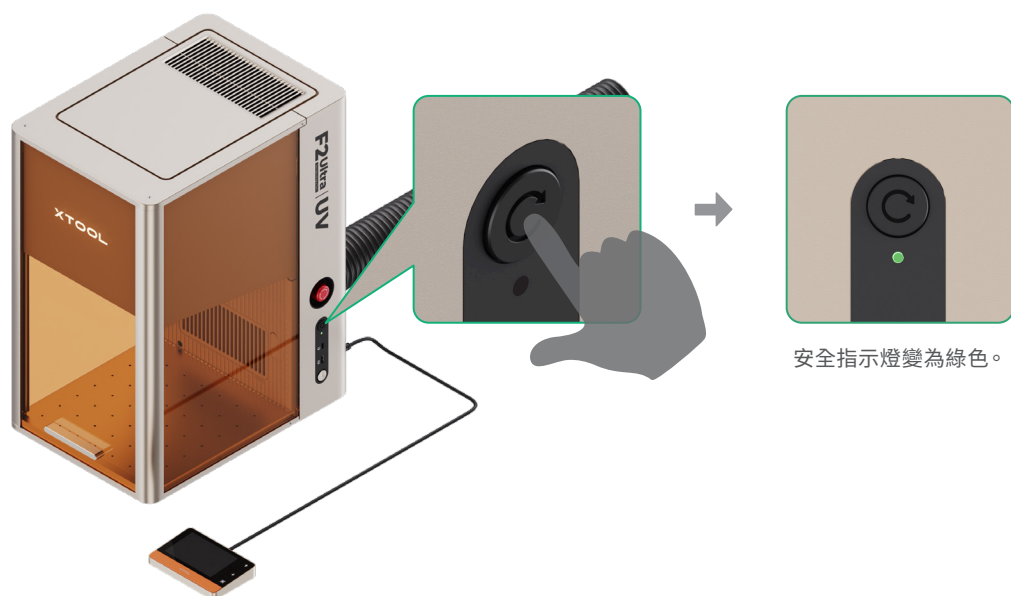
緊急停止開關

如果出現緊急情況，您可按下緊急停止開關，以快速關閉設備。



確認緊急情況解除後，旋轉緊急停止開關即可將其重置。

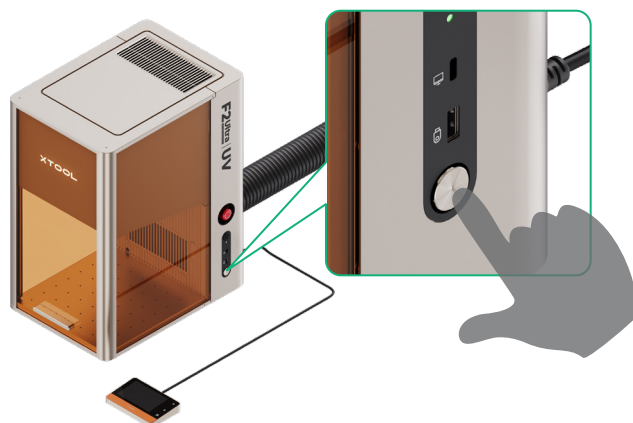
7 按下重設按鈕。



使用 xTool F2 Ultra UV 雷射雕刻機

開機

按下電源開關，啟動 xTool F2 Ultra UV 雷射雕刻機。



請勿將緊急停止開關當作電源開關使用。

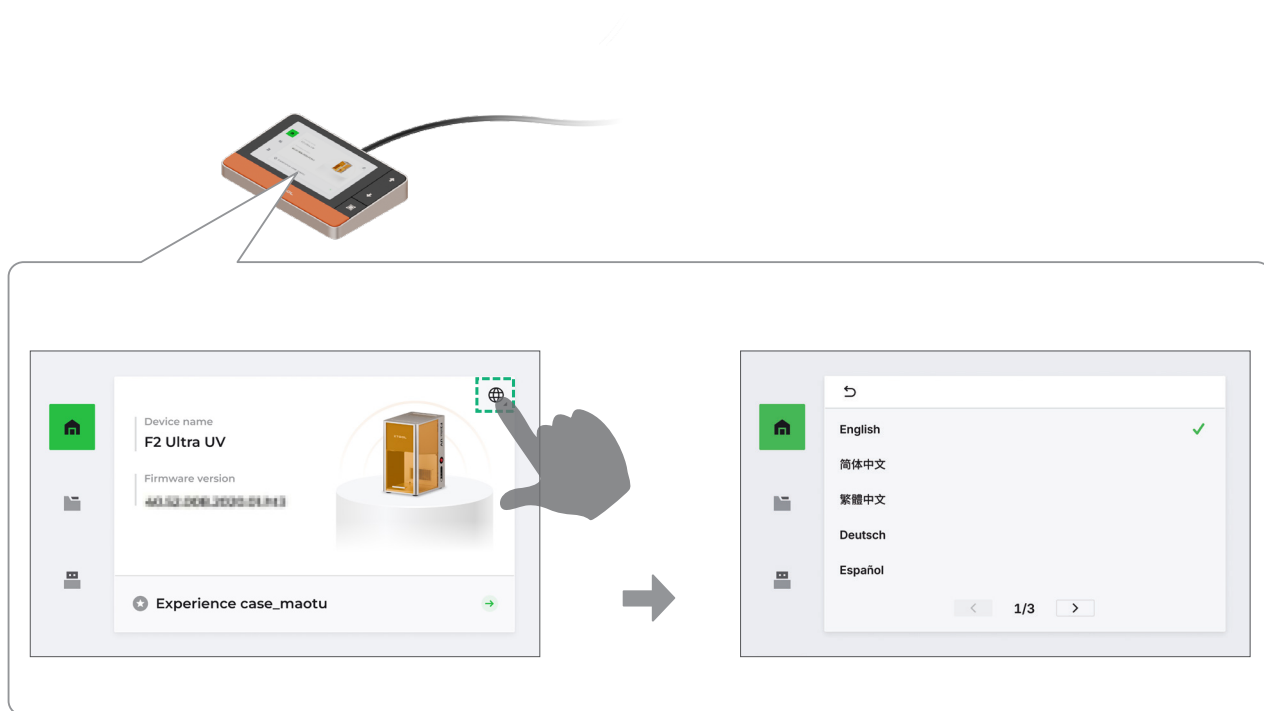
緊急停止開關僅可在緊急情況下使用，如用於一般開關機，可能會損壞機器。



為延長機器使用壽命，建議至少每三個月運行一次機器。

設定語言

設定觸控螢幕介面語言。



透過軟體來操作 xTool F2 Ultra UV 雷射雕刻機

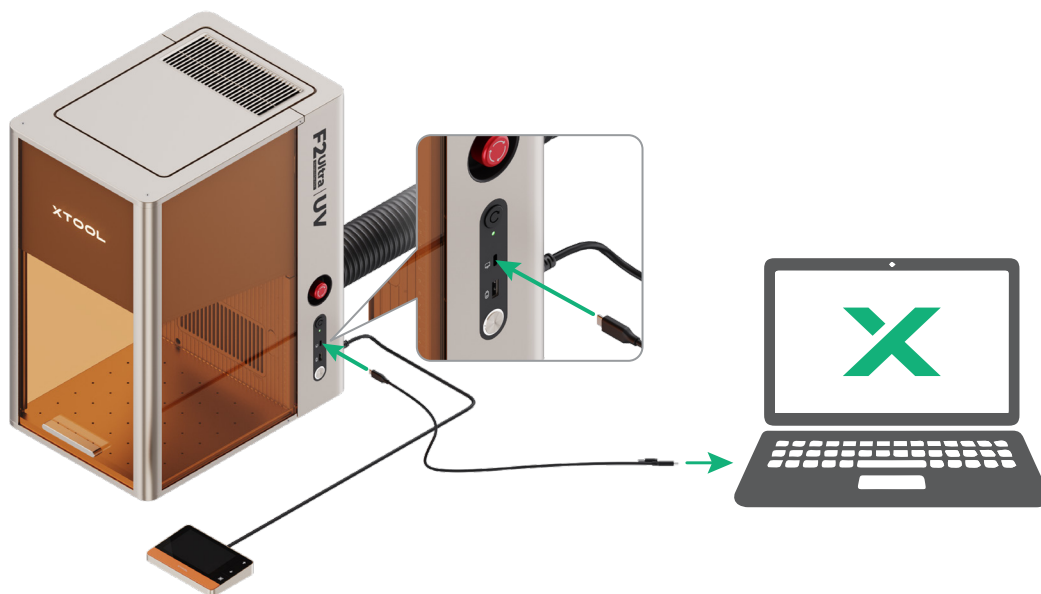
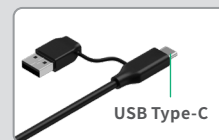
(1) 請造訪 s.xtool.com/software 下載並安裝 xTool 官方軟體。



(2) 使用 USB 線連接 xTool F2 Ultra UV 雷射雕刻機與電腦，然後在軟體中連接 xTool F2 Ultra UV 雷射雕刻機。



USB 連接線另一端可同時支援 Type-A 與 Type-C 連接口，請依實際需求選擇使用。



您可以掃描 QR code，或者前往 support.xtool.com/product/70 查看如何使用軟體操控 xTool F2 Ultra UV 雷射雕刻機加工材料。

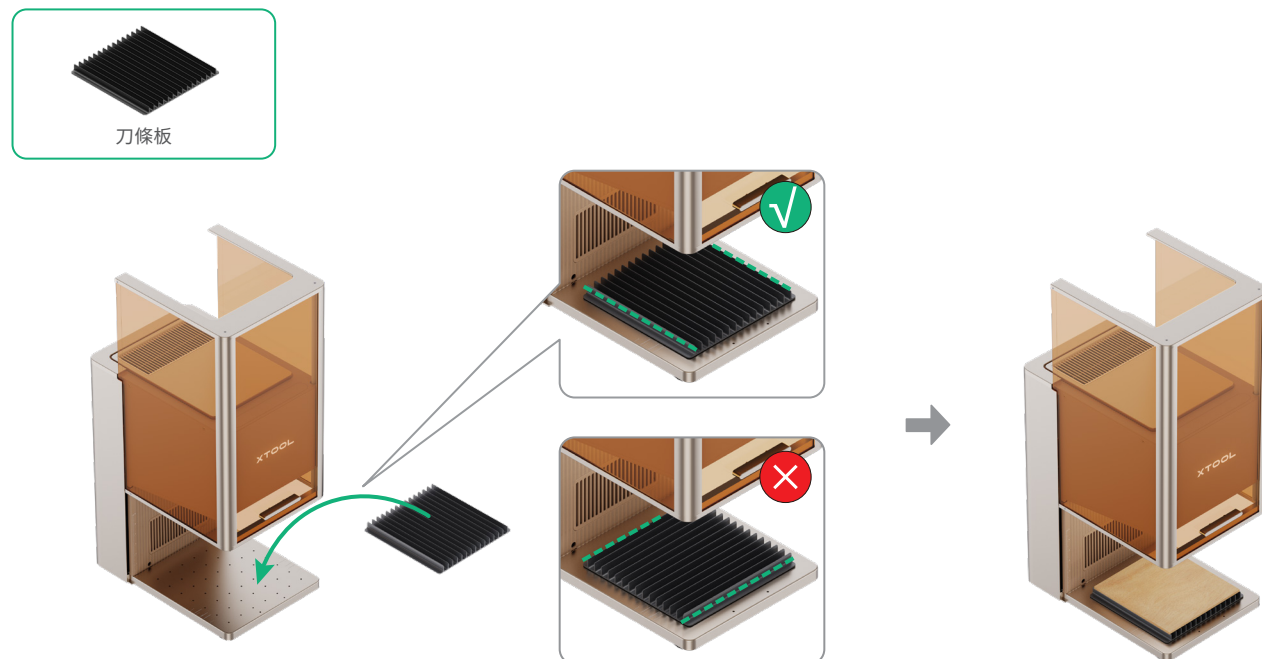


support.xtool.com/product/70

使用配件

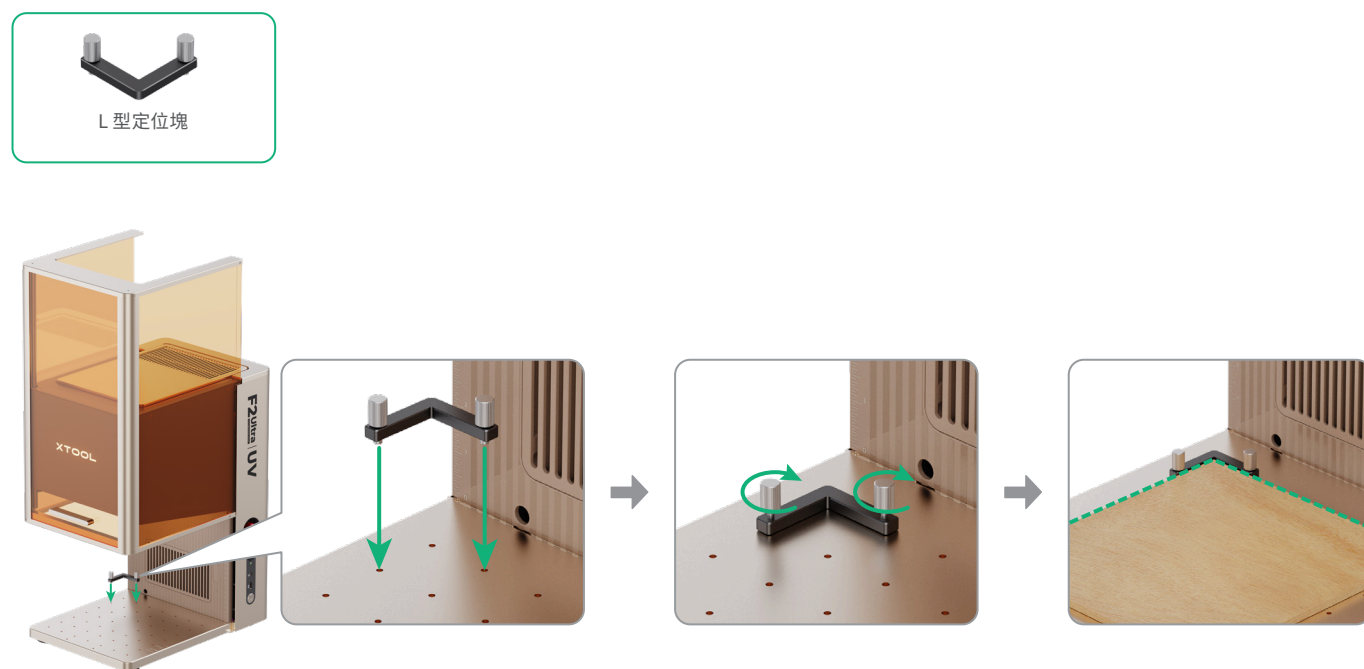
刀條板

如果你想要對材料進行激光切割，建議使用刀條板，以減少材料被熏黃的面積，並保護底板。



L 型定位塊

一次加工多份材料時，L 型定位塊可協助您每次都將材料置於相同的位置。



維護



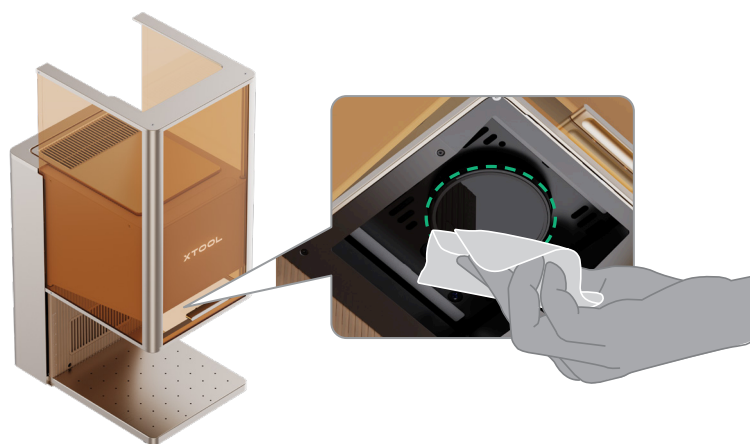
進行保養與維護前，請務必切斷電源。

清潔場透鏡

若發現雷射功率有衰減 (例如雕刻痕跡過淺，或無法切穿材料) 的情況，可能是因為場透鏡髒汙，請以無塵布沾酒精將其擦拭乾淨。



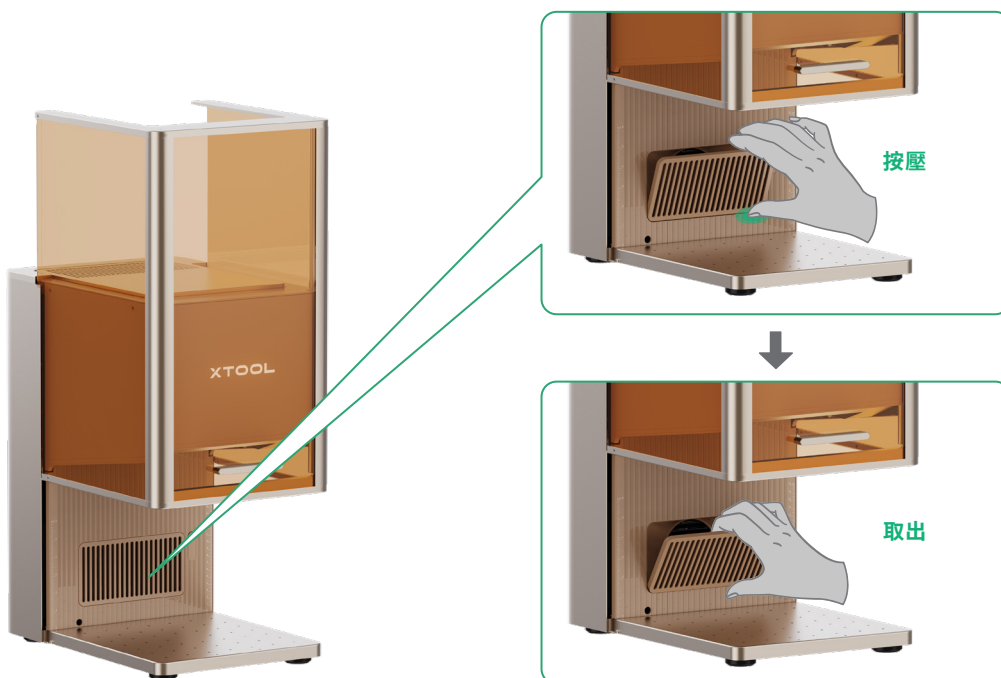
無塵布



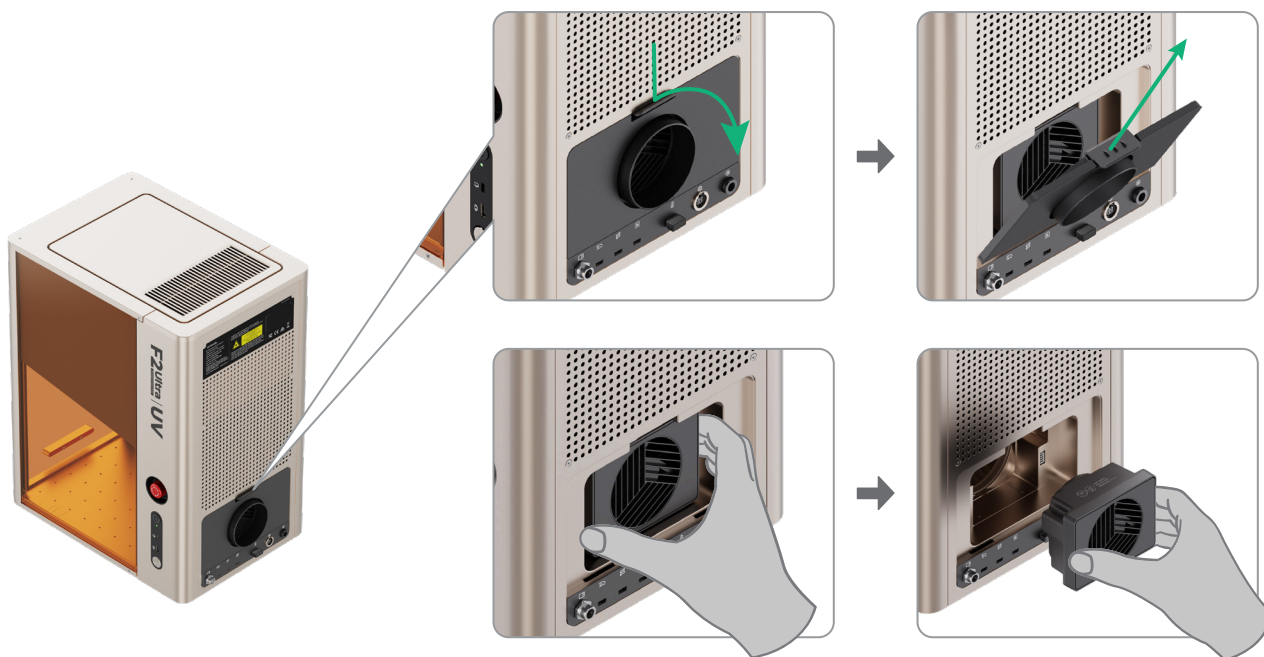
清潔風扇模組

若發現防護罩有煙霧漏出，可能是因為排風扇和排煙口積灰而影響排煙，請進行清潔，以確保排煙正常。

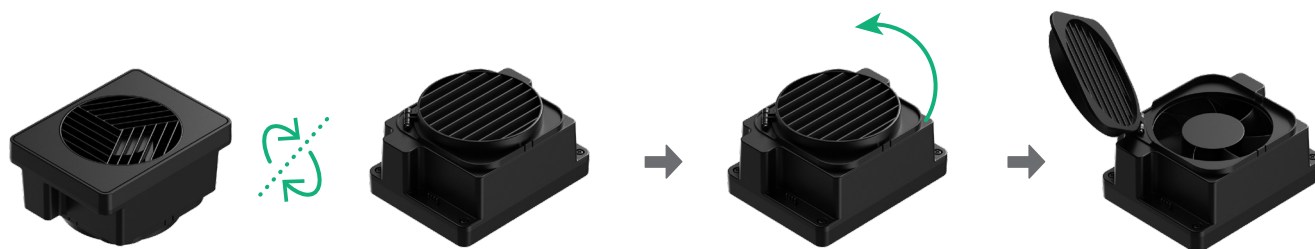
(1) 取下排煙口的磁吸風扇護蓋。



(2) 打開蓋板，取出風扇模組。



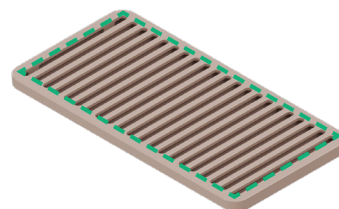
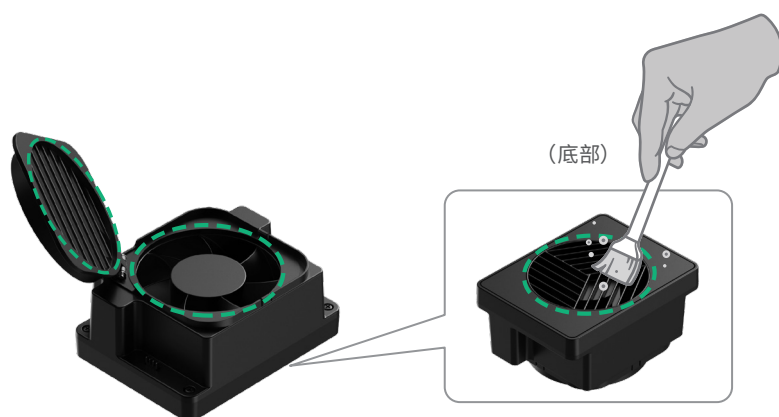
(3) 翻開風扇蓋板，露出風扇本體。



(4) 使用刷子或其他工具清潔風扇模組與磁吸風扇護蓋。清潔完成後，請將其重新安裝回主機內。



刷子（需自備）



（磁吸風扇護蓋）



請勿用水沖洗或浸泡風扇模組，以免損壞電路。

XTOOL