

XTOOL | F2 Ultra UV

Manual de referência rápida



Índice

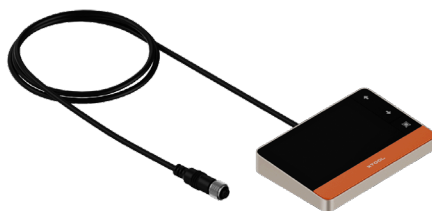
Lista de itens	01
Conheça a sua xTool F2 Ultra UV	02
Instalar o xTool F2 Ultra UV	05
Utilizar xTool F2 Ultra UV	08
Utilizar acessórios	11
Manutenção	12

* Tradução das instruções originais

Lista de itens



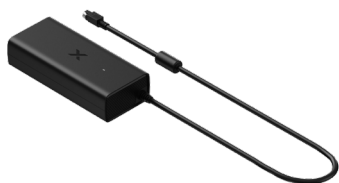
xTool F2 Ultra UV



Controlador do ecrã tátil



Tubo



Adaptador



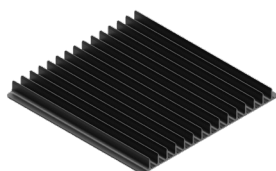
Cabo de alimentação



Cabo USB



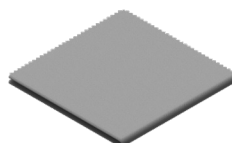
Chave



Painel ripado



Peça de fixação em forma de L



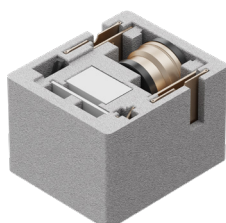
Pano sem pelos



Aparafusadora 2,5 mm



Kit de material para gravação em superfície



Kit para gravação no interior



Manual de referência rápida



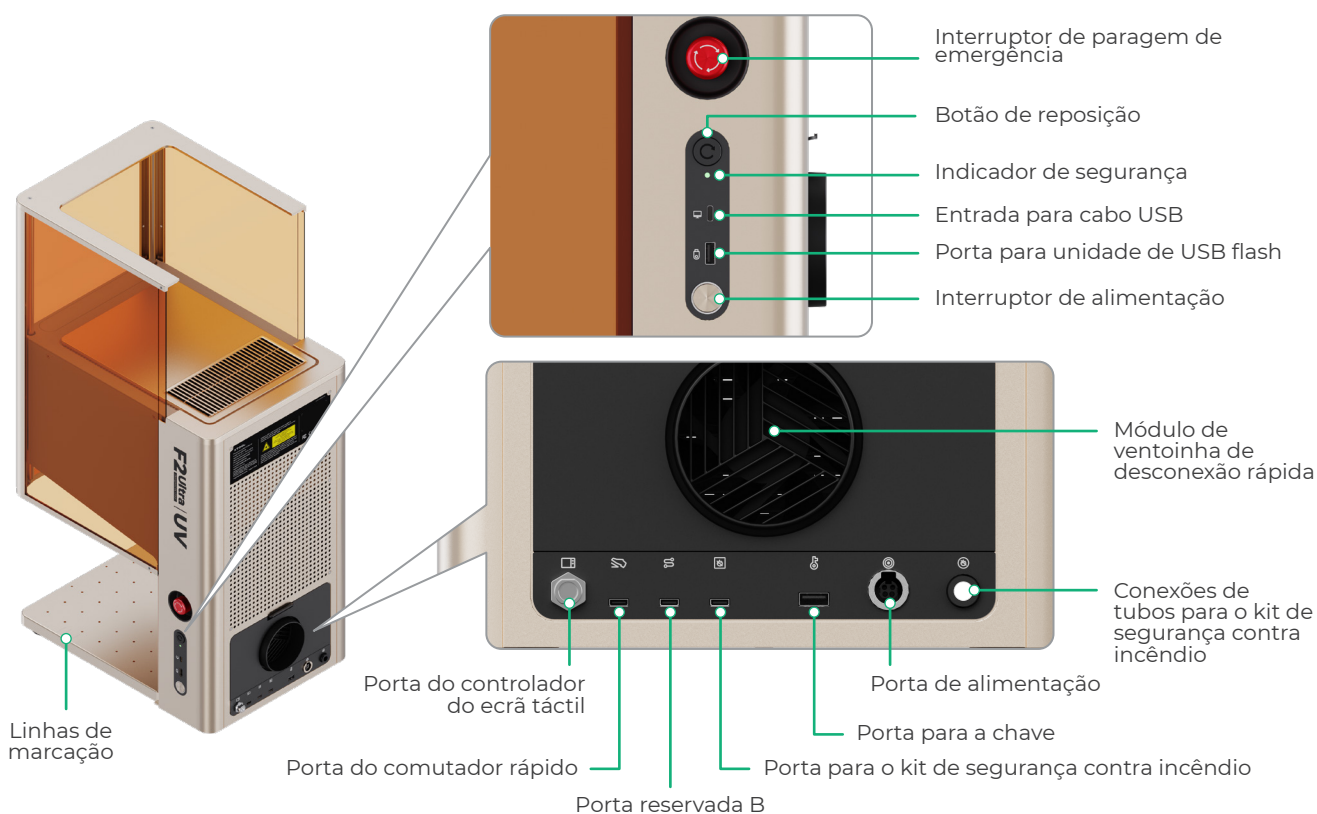
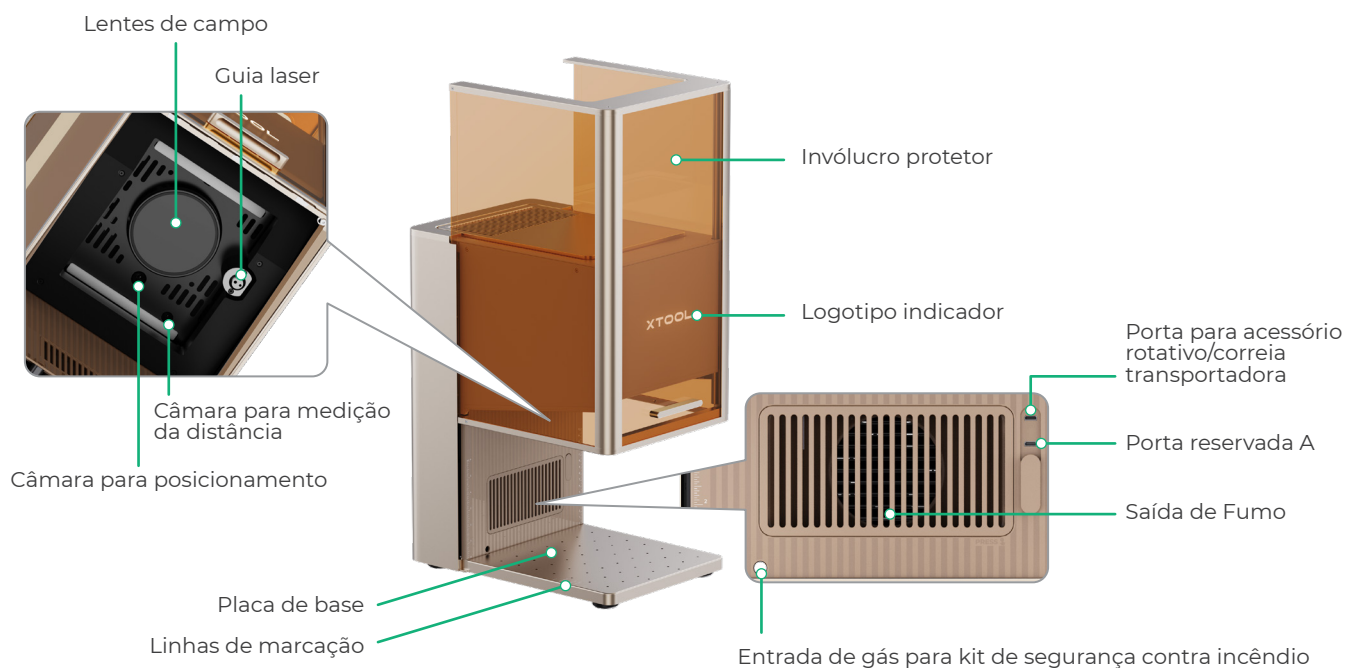
Instruções de segurança



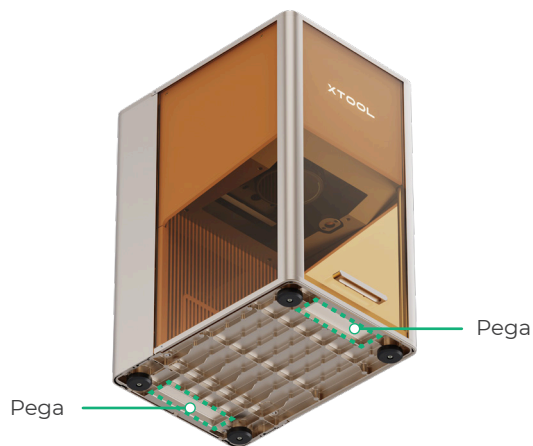
O cabo de alimentação pode variar consoante os kits. A ilustração é apenas para referência.

Conheça a sua xTool F2 Ultra UV

Estrutura do produto

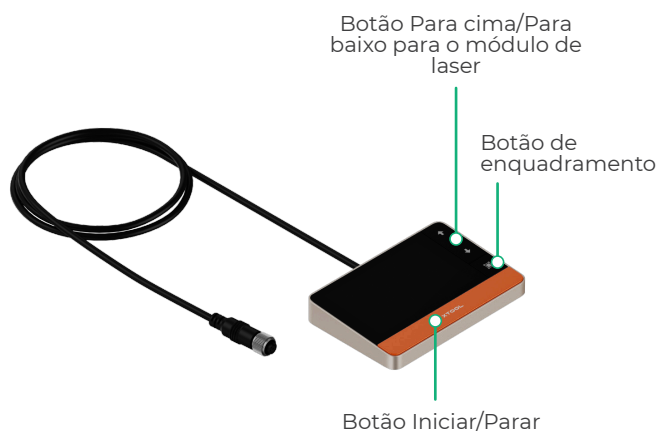


A porta reservada A e a porta reservada B funcionam de forma diferente e não podem ser utilizadas de forma intercambiável.



Ao segurar as pegas, é possível transportar a máquina facilmente.

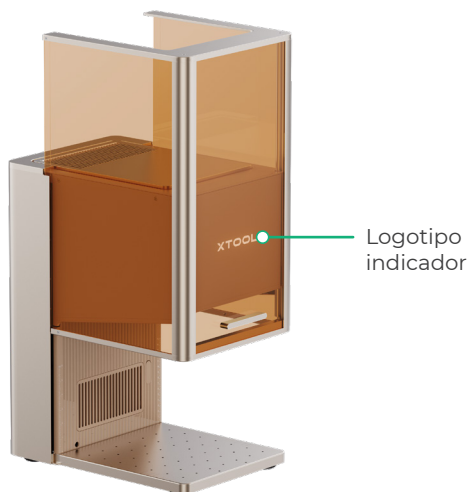
Controlador do ecrã táctil



- **Botão Para cima/Para baixo para o módulo de laser:** Levanta e abaixa o módulo de laser durante a focagem manual.
- **Botão de enquadramento:** Pressione uma vez para iniciar ou parar o enquadramento.
- **Botão Iniciar/Parar:** Pressione uma vez para iniciar ou parar o processamento de material; pressione duas vezes consecutivamente para repetir a última tarefa de processamento.

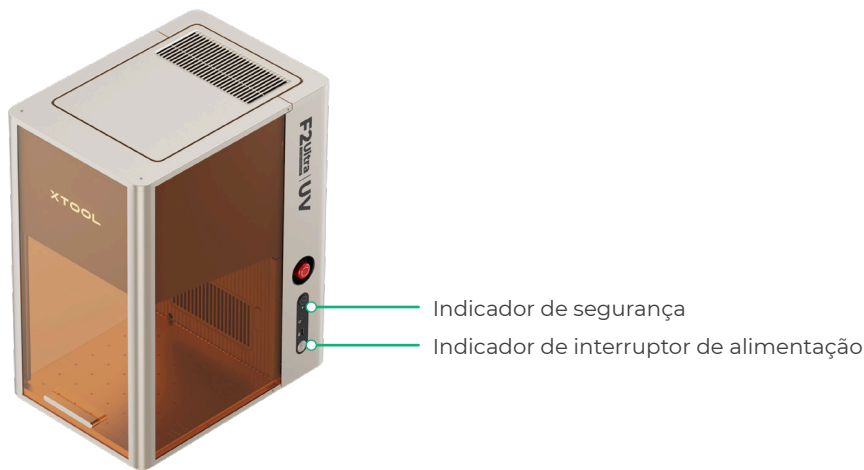
Estados comuns da máquina e respetivo indicador

Os estados do logotipo indicador são descritos da seguinte forma:



Indicador		Estado da máquina
XTOOL	Sólido ligado	Ligada
-XTOOL-	Intermitente lento	Processamento em curso
-XTOOL-	Intermitente rápido	Definição da rede/atualização do firmware
XTOOL	Apagando	Em hibernação/desligada

Os estados do indicador lateral são descritos da seguinte forma:



Indicador	Estado de componentes de controlo de alimentação	Estado da máquina
<div>● Indicador de segurança: vermelho</div> <div>● Indicador de interruptor de alimentação: desligado</div>	Interruptor de paragem de emergência premido	Desligada
<div>● Indicador de segurança: desligado</div> <div>● Indicador de interruptor de alimentação: desligado</div>	(1) Interruptor de paragem de emergência solto e botão de reinicialização não premido; ou (2) Alimentação não ligada	Desligada
<div>● Indicador de segurança: verde</div> <div>● Indicador de interruptor de alimentação: desligado</div>	Interruptor de paragem de emergência solto, botão de reinicialização premido e interruptor de alimentação não premido	Desligada
<div>● Indicador de segurança: verde</div> <div>● Indicador de interruptor de alimentação: branco</div>	Interruptor de paragem de emergência solto, botão de reinicialização premido e interruptor de alimentação premido	Ligada

Especificações

Nome do produto	xTool F2 Ultra UV
Modelo	MXF-K007-003
Área de trabalho para gravação em superfície	200 mm × 200 mm
Tensão	110 V/220 V
Tamanho	294 mm × 429 mm × 520 mm

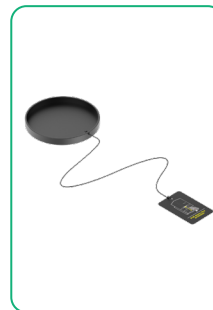
Módulo de laser em funcionamento	Laser UV de 5 W
Comprimento de onda do laser de trabalho	355 ± 5 nm
Área de trabalho para gravação no interior	70 mm × 70 mm
Velocidade máxima de processamento	15.000 mm/s
Modo de conexão	Wi-Fi, USB, IP

Instalar o xTool F2 Ultra UV

1 Solte o protetor de lentes de campo.



Se não quiser utilizar a máquina por um longo período de tempo, poderá instalar o protetor de volta para prevenir que as lentes de campo fiquem empoeiradas. Certifique-se de que o protetor está removido todas as vezes antes de utilizar a máquina.



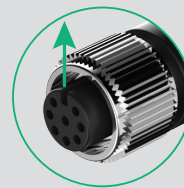
2 Conectar o controlador do ecrã tátil.



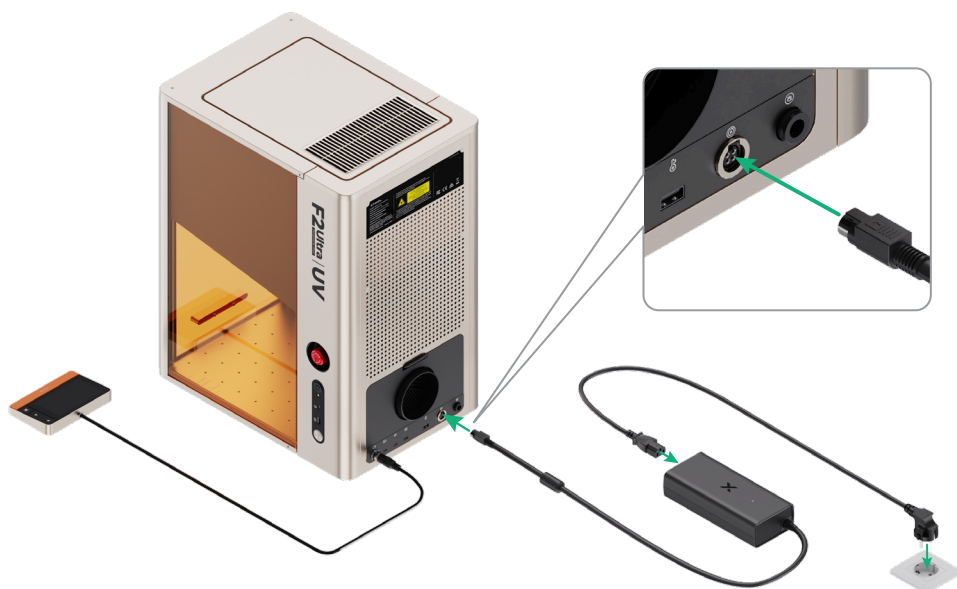
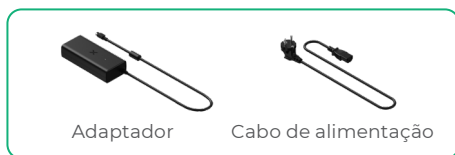
Controlador do ecrã tátil



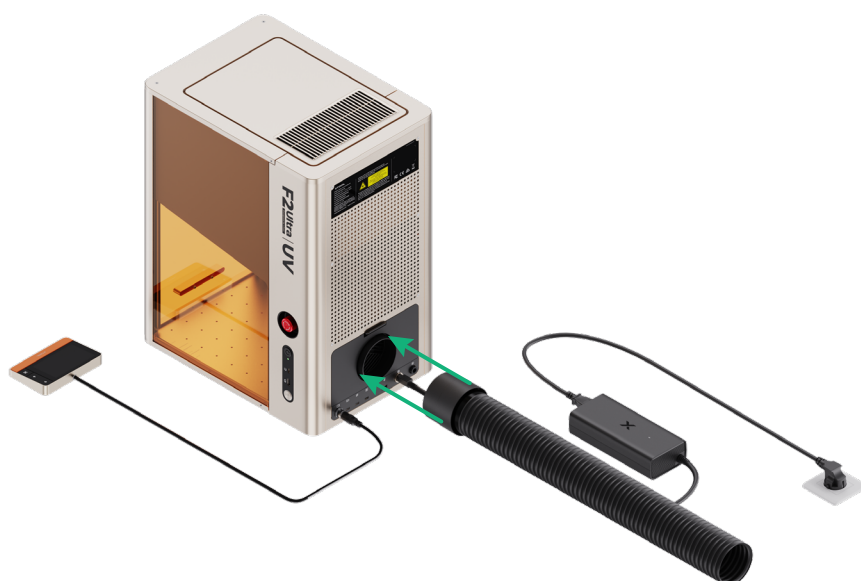
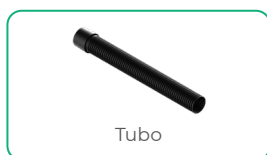
Para inserir o conector, certifique-se de que o entalhe está virado para cima.



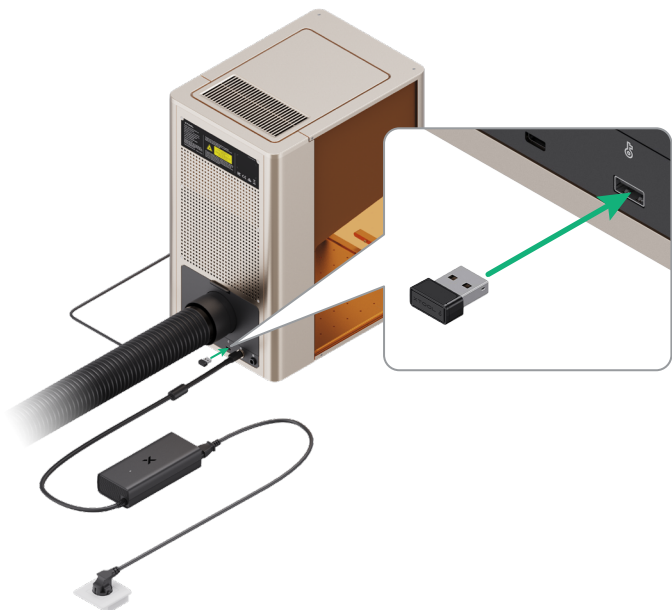
3 Ligue a uma fonte de alimentação.



4 Instale o tubo.



5 Insira a chave.



Poderá utilizar a chave como chave de controlo do acesso ou como conector de bloqueio remoto.

Chave de controlo de acesso

Poderá remover a chave para desabilitar o processamento e as funções relacionadas da máquina.

Conector intertravamento

Para obter instruções pormenorizadas, leia o código QR ou consulte o website.

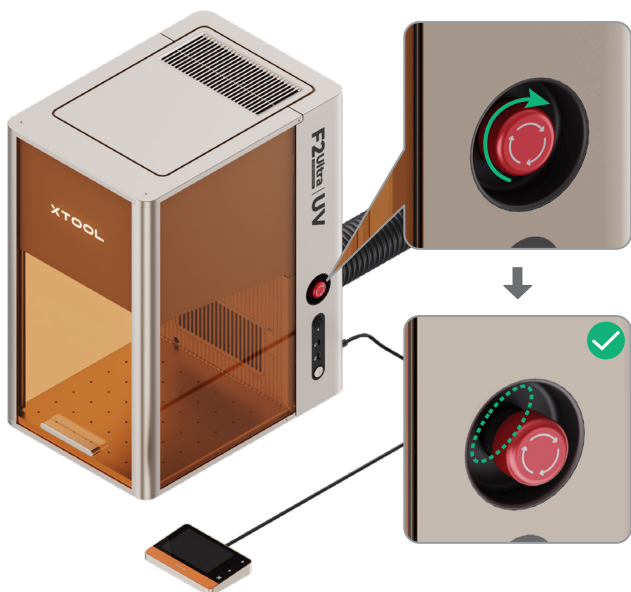


support.xtool.com/article/1367

6 Verifique o interruptor de paragem de emergência.

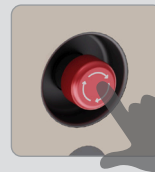


Certifique-se de que o interruptor de paragem de emergência está liberado. Se estiver premido, gire para liberá-lo.



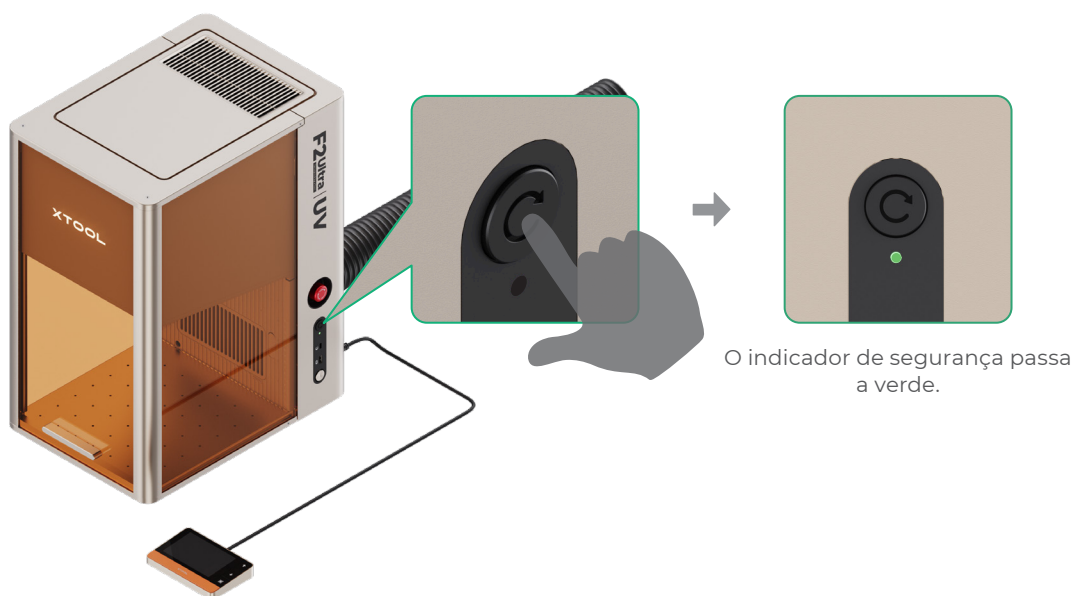
Interruptor de paragem de emergência

Em caso de emergência, pode premir o interruptor de paragem de emergência para desligar o aparelho.



Depois de lidar com a emergência, pode rodar o interruptor de paragem de emergência para o repor.

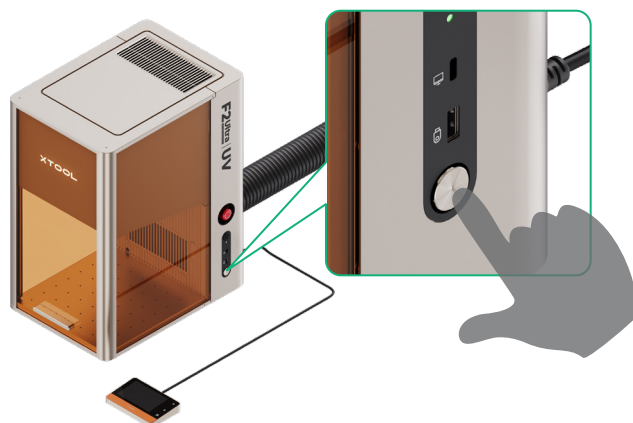
7 Prima o botão de reposição.



Utilizar xTool F2 Ultra UV

Ligar

Premir o interruptor de ligar para ligar o xTool F2 Ultra UV.



Não usar o interruptor de paragem de emergência como interruptor de alimentação.

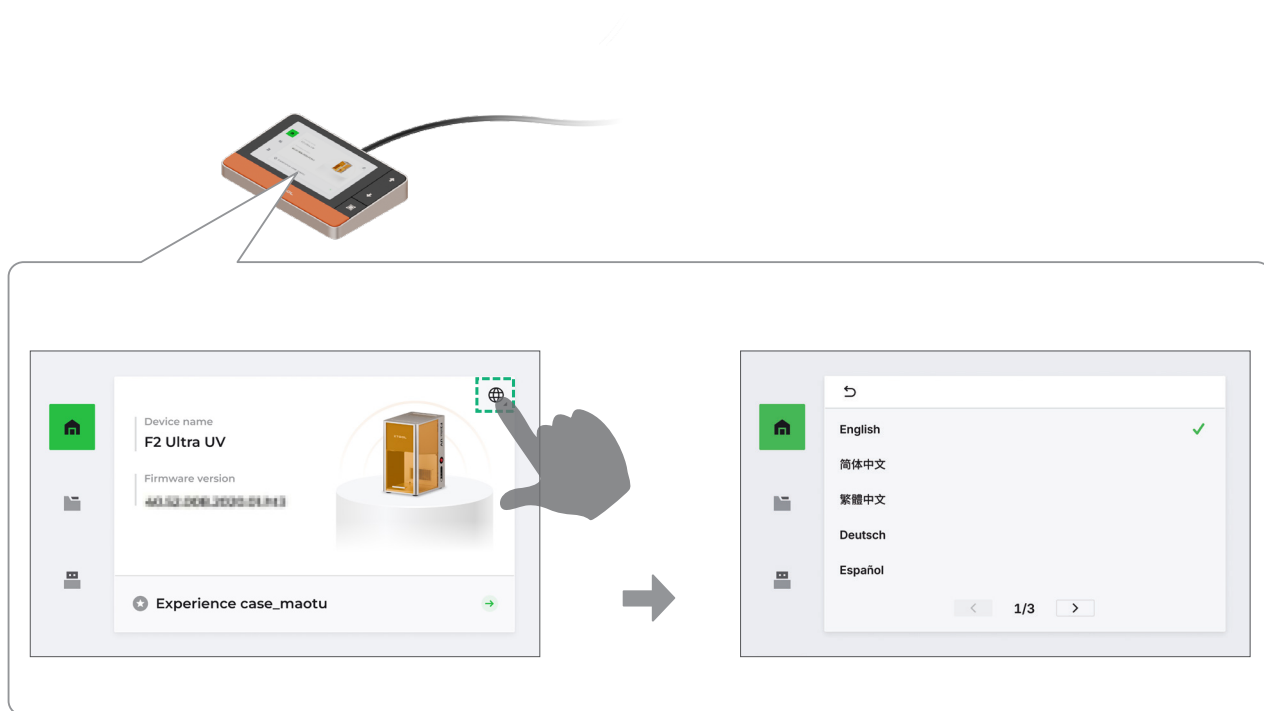
Apenas usar o interruptor de paragem de emergência se ocorrer uma emergência. Ao usá-lo como interruptor para ligar e desligar a máquina, isto pode avariar a máquina.



Para alargar a vida útil da máquina, ponha-a a trabalhar pelo menos uma vez a cada três meses.

Definir o idioma

Definir a linguagem UI do controlador do ecrã tátil.



Utilizar o software para operar o xTool F2 Ultra UV

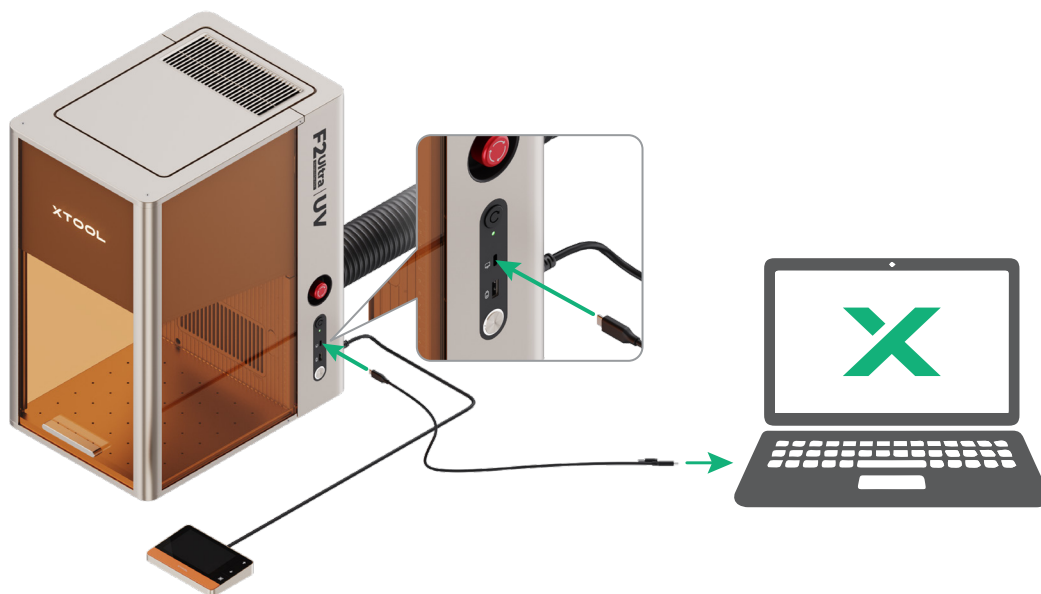
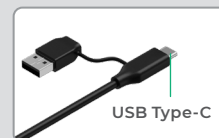
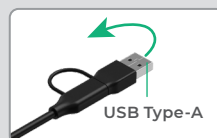
(1) Visite s.xtool.com/software para transferir e instalar o software desenvolvido pela xTool.



(2) Utilizar o cabo USB para conectar o xTool F2 Ultra UV ao computador e, então, conecte o xTool F2 Ultra UV no software.



A outra extremidade do cabo USB pode ser ligada a uma porta USB Type-A ou Type-C. Escolha o conector conforme as suas necessidades.



Para obter detalhes sobre como utilizar o software para operar o xTool F2 Ultra UV para processar materiais, copie o código QR ou visite o link.

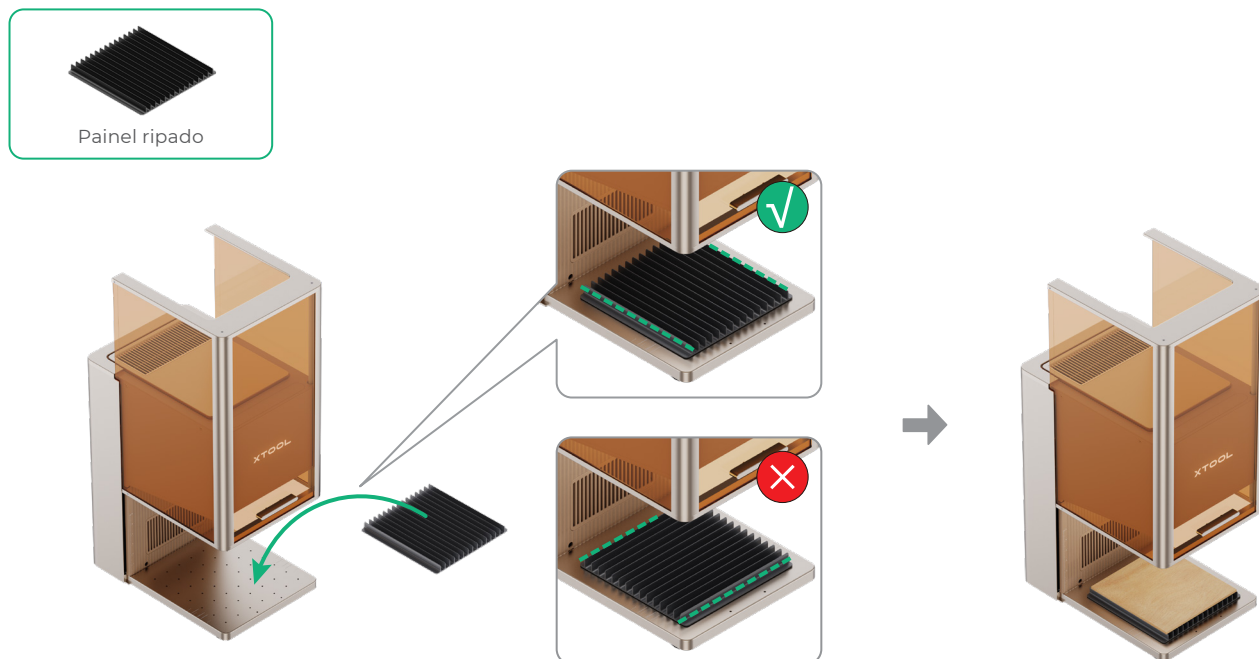


support.xtool.com/product/70

Utilizar acessórios

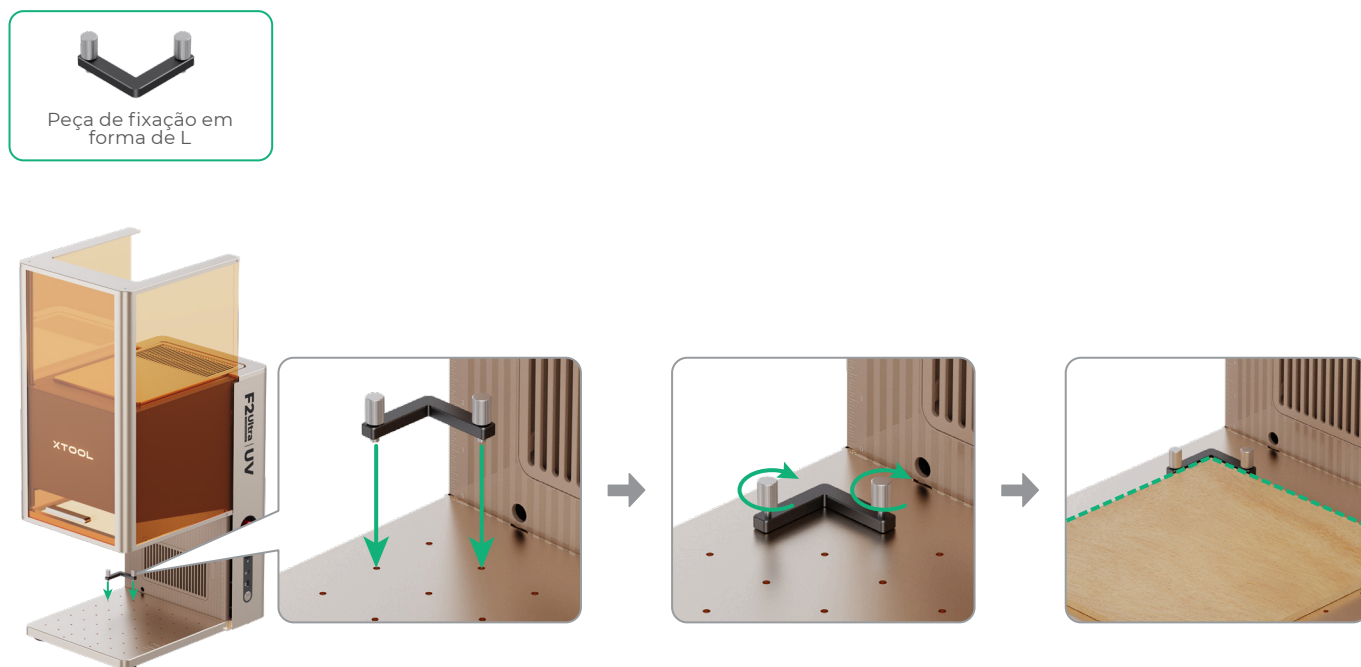
Painel ripado

Se desejar cortar o material a laser, recomenda-se a utilização do painel ripado. Este pode reduzir as áreas queimadas durante o processamento do material e proteger a placa base.



Peça de fixação em forma de L

Durante o processamento em lote, a peça de fixação em forma de L pode ajudá-lo a colocar os materiais sempre na mesma posição.



Manutenção



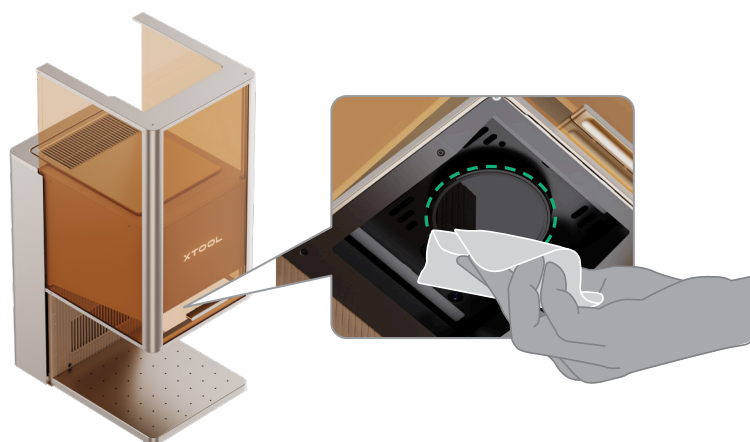
Desligue a alimentação antes de efetuar a manutenção do produto.

Limpar a lente de campo

Se ocorrer uma atenuação da potência do laser (por exemplo, os padrões gravados são superficiais ou não é possível cortar os materiais como esperado), a lente de campo pode ficar suja. Limpe-a com o pano sem pelos humedecido com álcool.



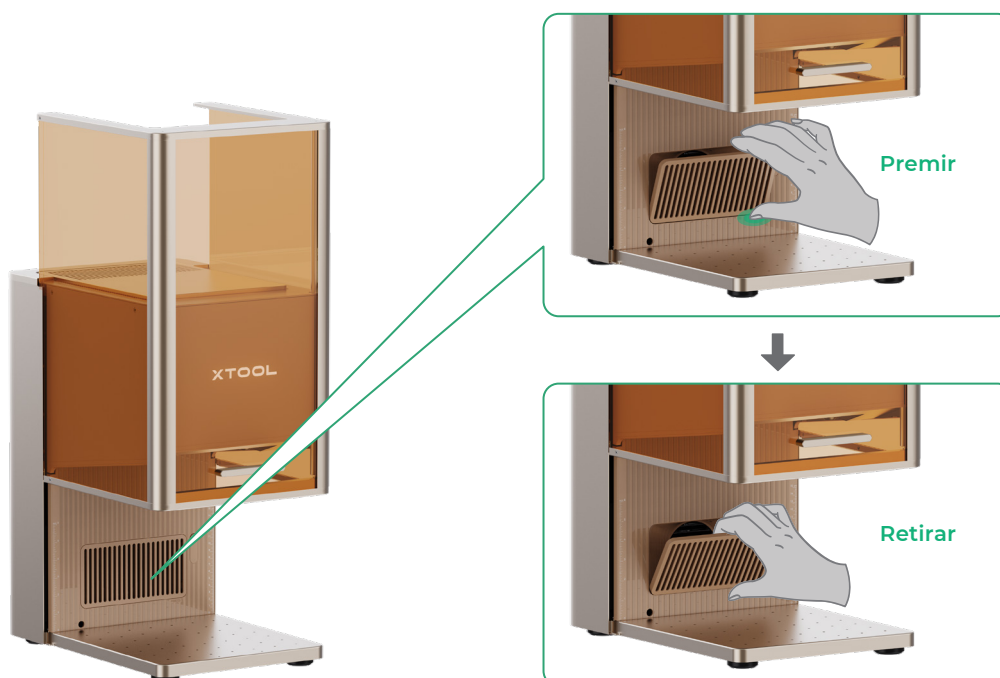
Pano sem pelos



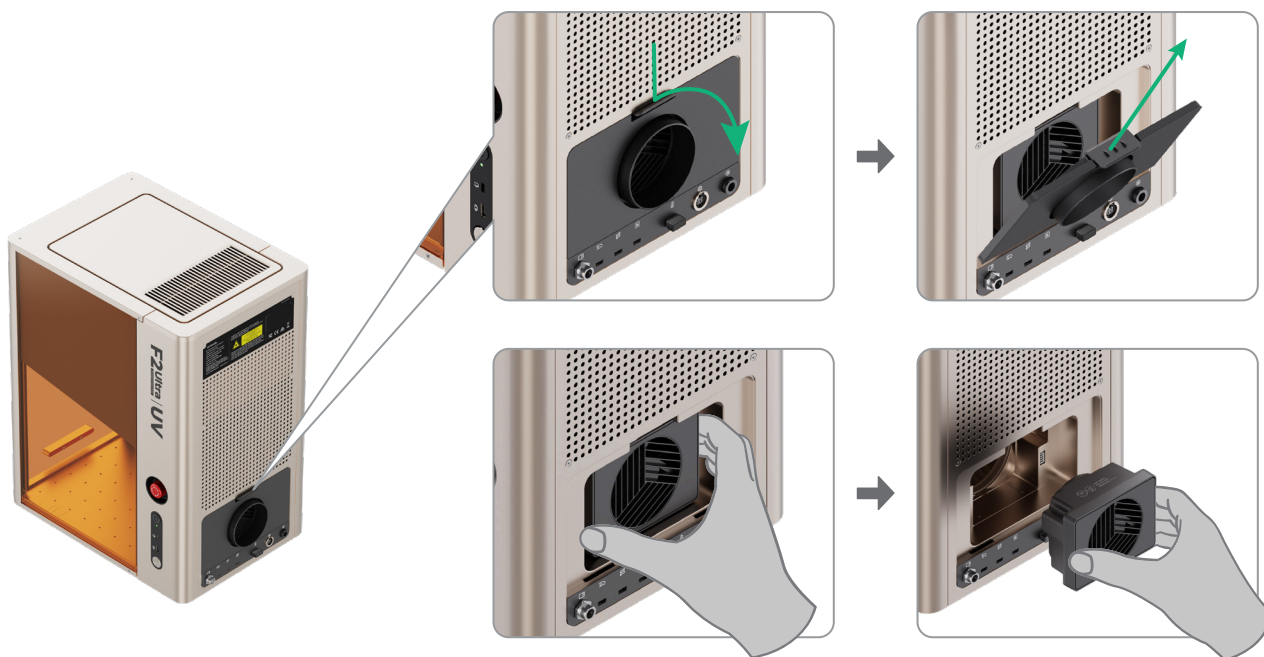
Limpar o módulo da ventoinha

Se notar uma fuga de fumo proveniente do invólucro protetor, a ventoinha e a saída de fumo podem estar bloqueadas devido ao pó. Limpe-as para garantir uma extração correta do fumo.

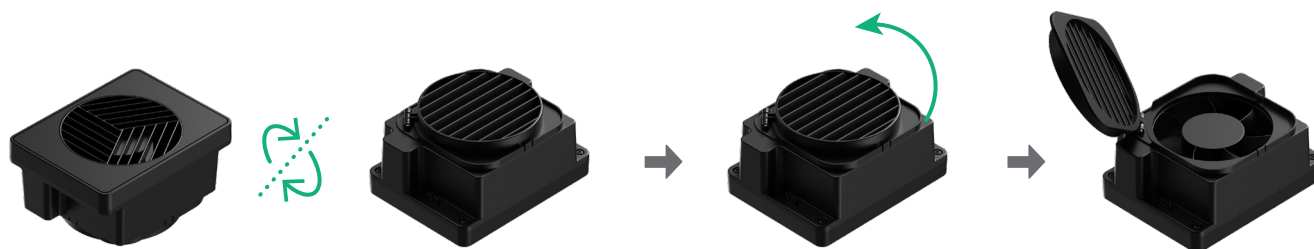
(1) Retire a proteção magnética da ventoinha da saída de fumo.



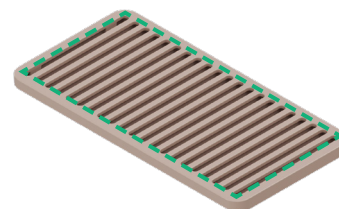
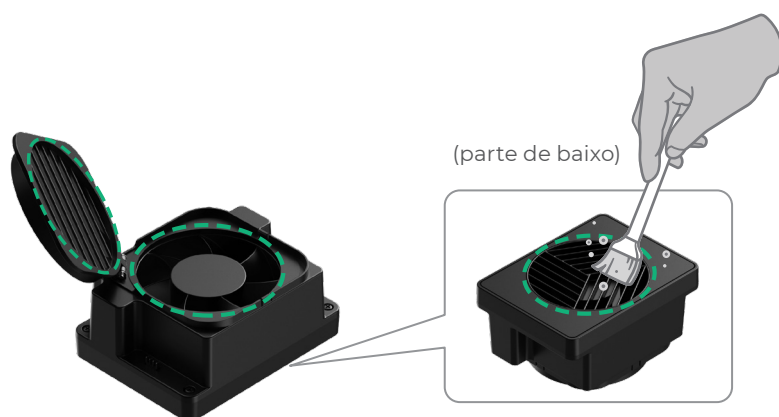
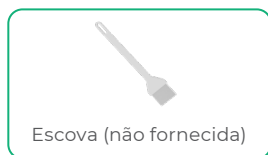
(2) Abra a tampa e retire o módulo da ventoinha.



(3) Abra a tampa para ver a ventoinha.



(4) Utilize uma escova ou outras ferramentas para limpar o módulo da ventoinha e a proteção magnética. Depois, volte a instalá-los na unidade principal.



(proteção magnética da ventoinha)



Não enxague ou mergulhe o módulo da ventoinha em água, pois poderá danificar o circuito.

XTOOL