

XTOOL | F2 Ultra UV

Guida rapida



Indice

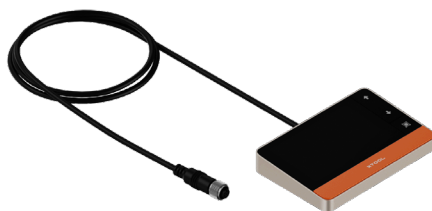
Elenco degli articoli	01
Scopri il tuo xTool F2 Ultra UV	02
Installare xTool F2 Ultra UV	05
Usare xTool F2 Ultra UV	08
Utilizzo degli accessori	11
Manutenzione	12

* Traduzione delle istruzioni originali

Elenco degli articoli



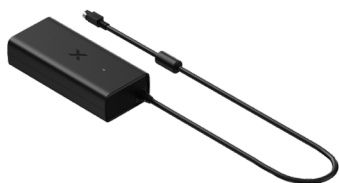
xTool F2 Ultra UV



Controller touchscreen



Tubo flessibile



Adattatore



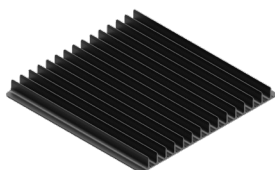
Cavo di alimentazione



Cavo USB



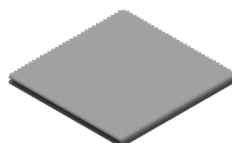
Chiave



Pannello lamellare



Morsetto di posizionamento a forma di L



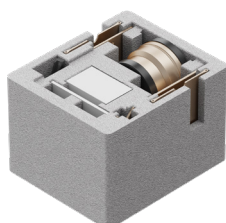
Panno privo di pelucchi



Cacciavite 2,5 mm



Pacchetto di materiali per incisione superficiale



Pacchetto per incisione interna



Guida rapida



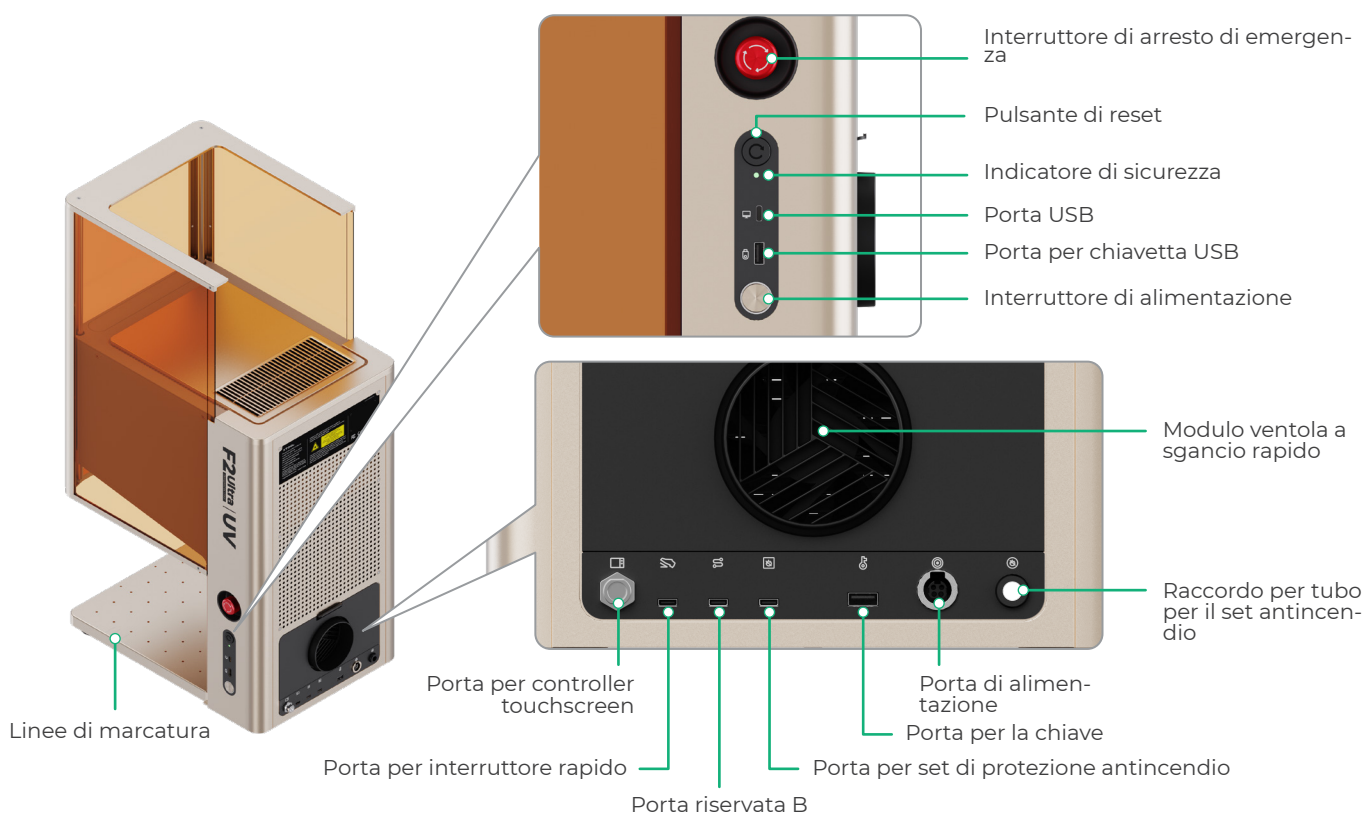
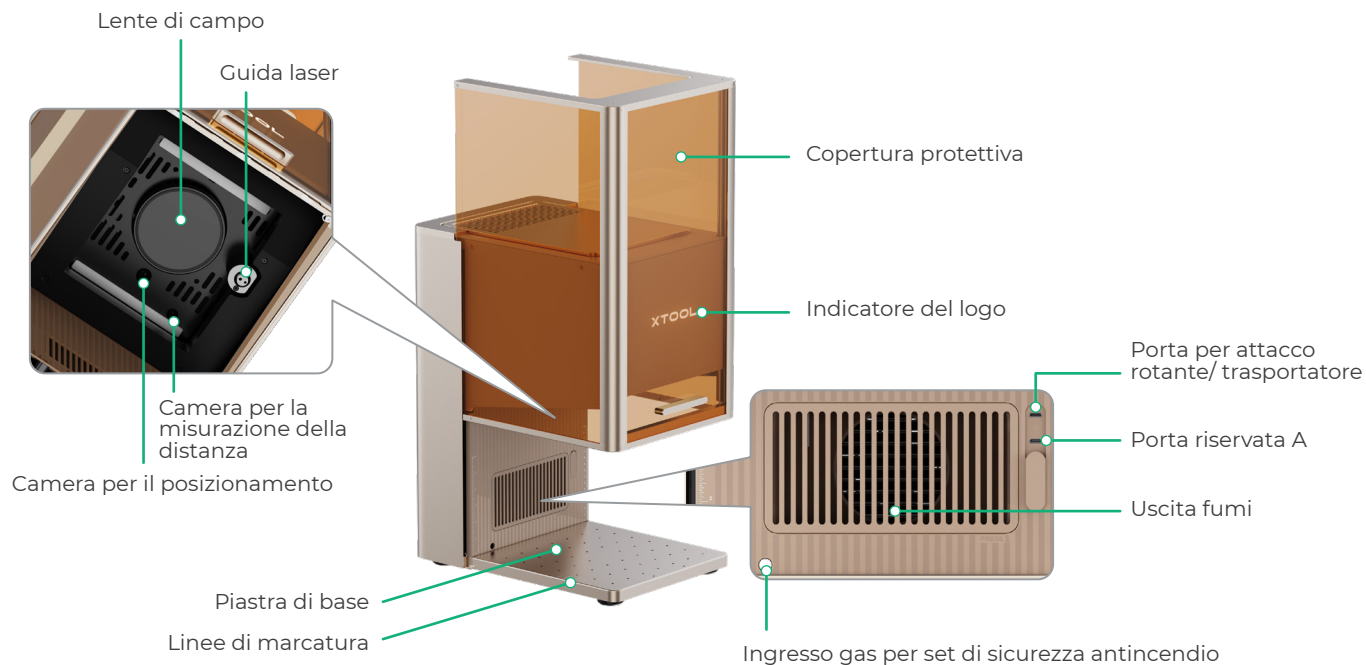
Istruzioni di sicurezza



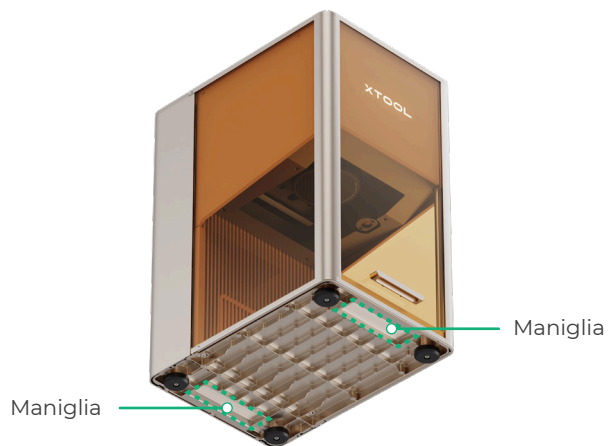
Il cavo di alimentazione può variare a seconda dei kit. L'illustrazione è solo un riferimento.

Scopri il tuo xTool F2 Ultra UV

Struttura del prodotto

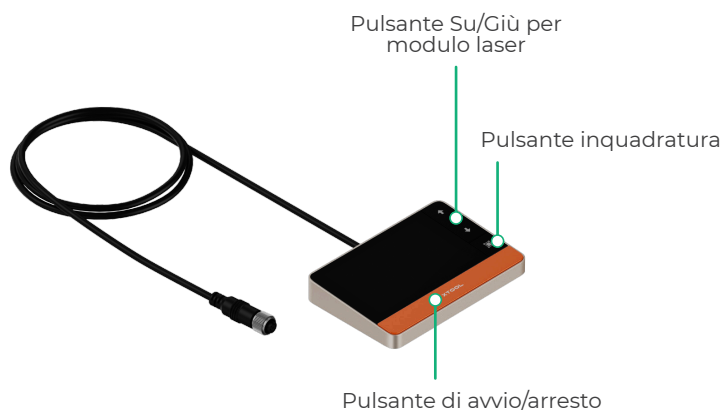


La porta riservata A e la porta riservata B funzionano in modo diverso e non possono essere usate in modo intercambiabile.



Afferrando le maniglie, puoi spostare facilmente la macchina.

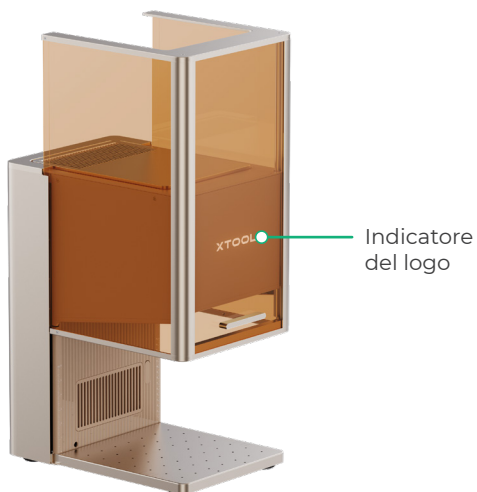
Controller touchscreen



- **Pulsante Su/Giù per modulo laser:** Solleva o abbassa il modulo laser durante la messa a fuoco manuale.
- **Pulsante inquadratura:** Premere una volta per avviare o interrompere l'inquadratura.
- **Pulsante di avvio/arresto:** Premere una volta per avviare o interrompere la lavorazione del materiale; premere due volte consecutivamente per ripetere l'ultima operazione di lavorazione.

Indicatore del display e stati comuni della macchina

Gli stati dell'indicatore del logo sono descritti come segue:



Indicatore del display		Stato della macchina
XTOOL	Luce fissa	Acceso
-XTOOL-	Lampeggiamento lento	Lavorazione in corso
-XTOOL-	Lampeggiamento rapido	Impostazione di rete / Aggiornamento del firmware
XTOOL	Si spegne	Sospensione / Spegnimento

Gli stati dell'indicatore laterale sono descritti come segue:



Indicatore del display	Stato dei componenti di controllo dell'alimentazione	Stato della macchina
<ul style="list-style-type: none"> ● Indicatore di sicurezza: rosso ● Indicatore dell'interruttore di alimentazione: spento 	Interruttore di arresto di emergenza premuto	Spegnimento
<ul style="list-style-type: none"> ● Indicatore di sicurezza: spento ● Indicatore dell'interruttore di alimentazione: spento 	(1) Interruttore di arresto di emergenza rilasciato e pulsante di reimpostazione non premuto oppure (2) alimentazione non collegata	Spegnimento
<ul style="list-style-type: none"> ● Indicatore di sicurezza: verde ● Indicatore dell'interruttore di alimentazione: spento 	Interruttore di arresto di emergenza rilasciato, pulsante di reimpostazione premuto e interruttore di alimentazione non premuto	Spegnimento
<ul style="list-style-type: none"> ● Indicatore di sicurezza: verde ● Indicatore dell'interruttore di alimentazione: bianco 	Interruttore di arresto di emergenza rilasciato, pulsante di reimpostazione premuto e interruttore di alimentazione premuto	Acceso

Specifiche

Nome prodotto	xTool F2 Ultra UV
Modello	MXF-K007-003
Area di lavorazione per incisione superficiale	200 mm × 200 mm
Tensione	110 V / 220 V
Dimensioni	294 mm × 429 mm × 520 mm

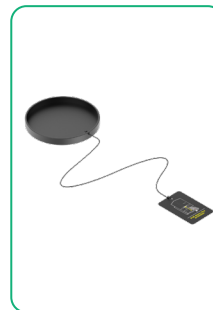
Modulo laser in funzione	Laser UV da 5 W
Lunghezza d'onda del laser di lavoro	355 ± 5 nm
Area di lavorazione per incisione interna	70 mm × 70 mm
Velocità di lavorazione max.	15.000 mm/s
Modalità di connessione	Wi-Fi, USB, IP

Installare xTool F2 Ultra UV

1 Staccare la protezione della lente di campo.



Se la macchina resterà inattiva a lungo, è possibile installare nuovamente la protezione per evitare l'accumulo di polvere sulla lente di campo. Prima di utilizzare la macchina, assicurarsi che la protezione sia stata rimossa.



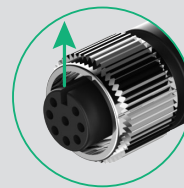
2 Collegare il controller touchscreen.



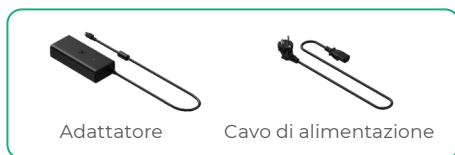
Controller touchscreen



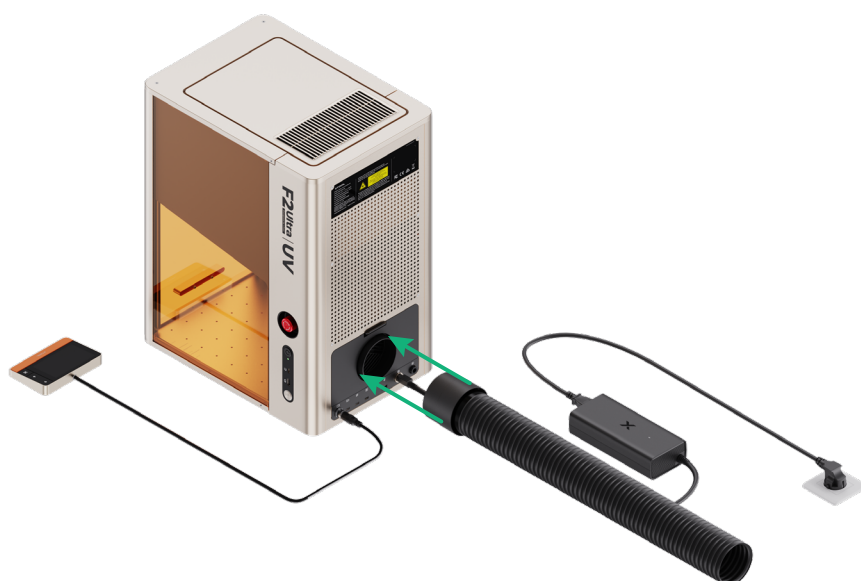
Per inserire il connettore, assicurarsi che la tacca all'estremità sia rivolta verso l'alto.



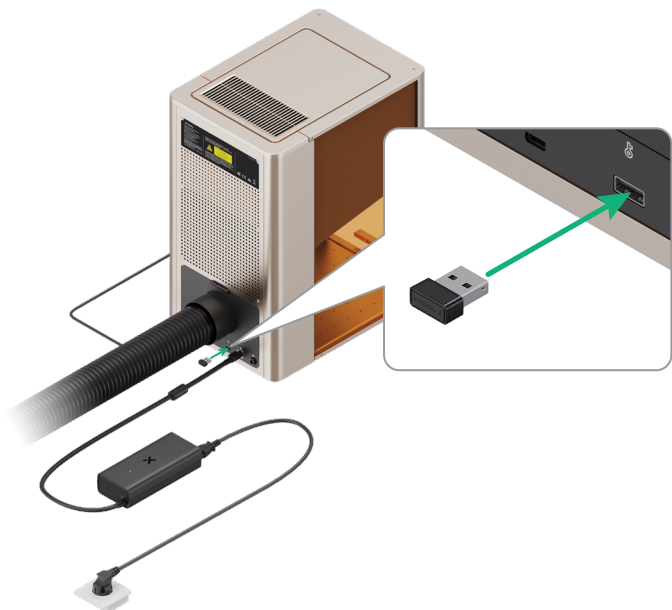
3 Collegare un'alimentazione elettrica.



4 Installare il tubo.



5 Inserire la chiave.



La chiave può essere utilizzata come chiave di controllo degli accessi o come connettore di interblocco a distanza.

Chiave di controllo degli accessi

È possibile rimuovere la chiave per disabilitare la lavorazione e le funzioni associate della macchina.

Connettore di interblocco

Per istruzioni dettagliate, scansionare il codice QR o visitare il link.

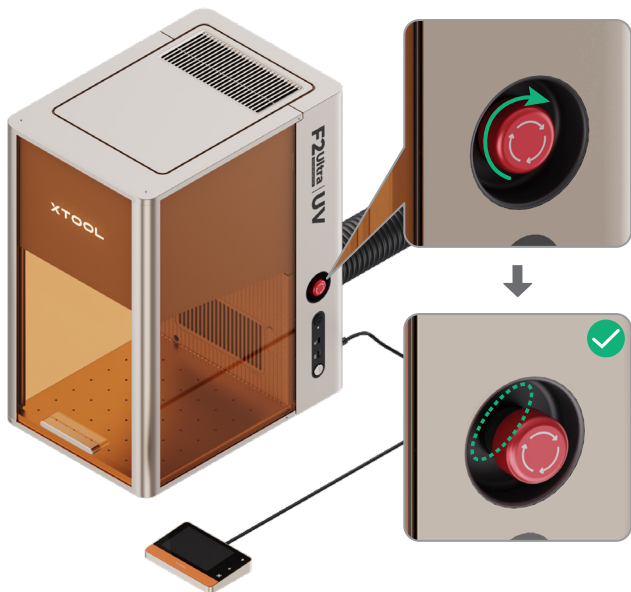


support.xtool.com/article/1367

6 Controllare l'interruttore di arresto di emergenza.



Assicurarsi che l'interruttore di arresto di emergenza sia stato rilasciato. Se è premuto, ruotarlo per rilasciarlo.



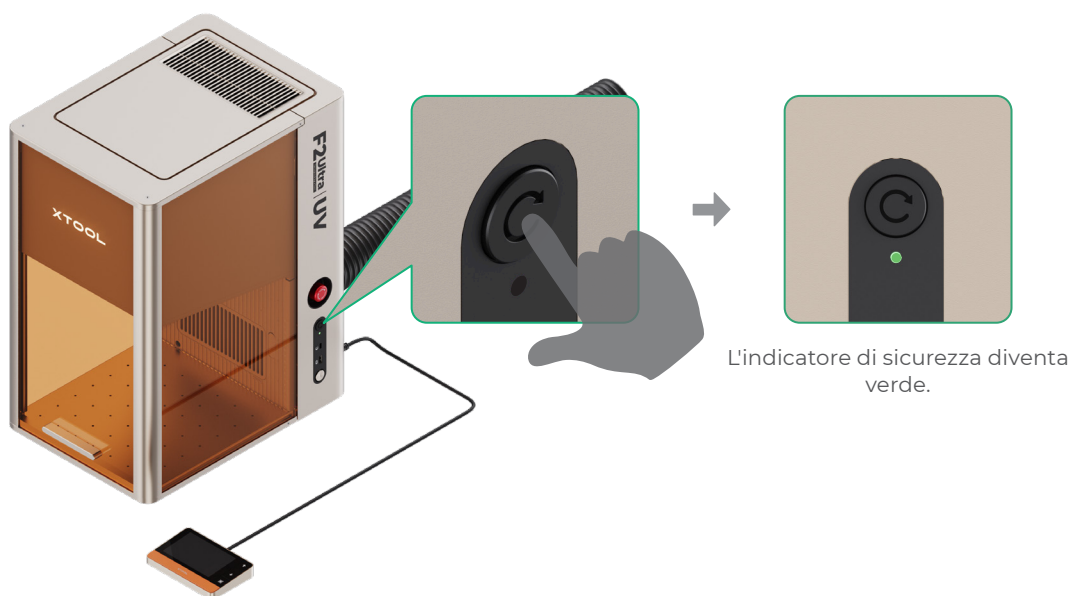
Interruttore di arresto di emergenza

In caso di emergenza, premere l'interruttore di arresto di emergenza per spegnere la macchina.



Dopo aver affrontato l'emergenza, ruotare l'interruttore di arresto di emergenza per reimpostarlo.

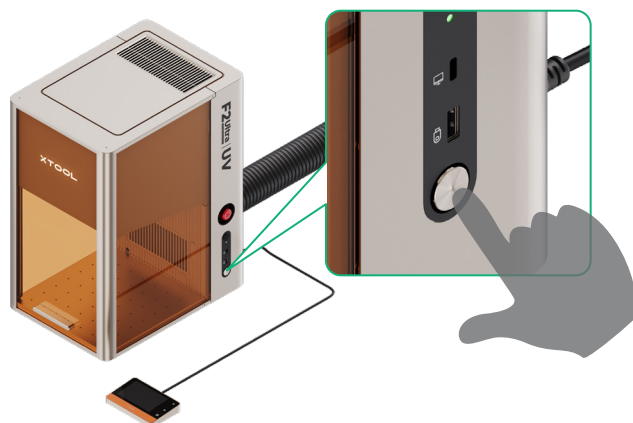
7 Premere il pulsante di reset.



Usare xTool F2 Ultra UV

Accensione

Premere l'interruttore di accensione per attivare xTool F2 Ultra UV.



Non usare l'interruttore di arresto di emergenza come interruttore di alimentazione.

Usare l'interruttore di arresto di emergenza solo in caso di emergenza. Se lo si usa come interruttore di alimentazione per accendere e spegnere la macchina potrebbe danneggiarla.



Per prolungare la durata della macchina, utilizzarla almeno una volta ogni tre mesi.

Configurazione della lingua

Impostare la lingua dell'interfaccia utente del controller touchscreen.



Utilizzare il software per il funzionamento di xTool F2 Ultra UV

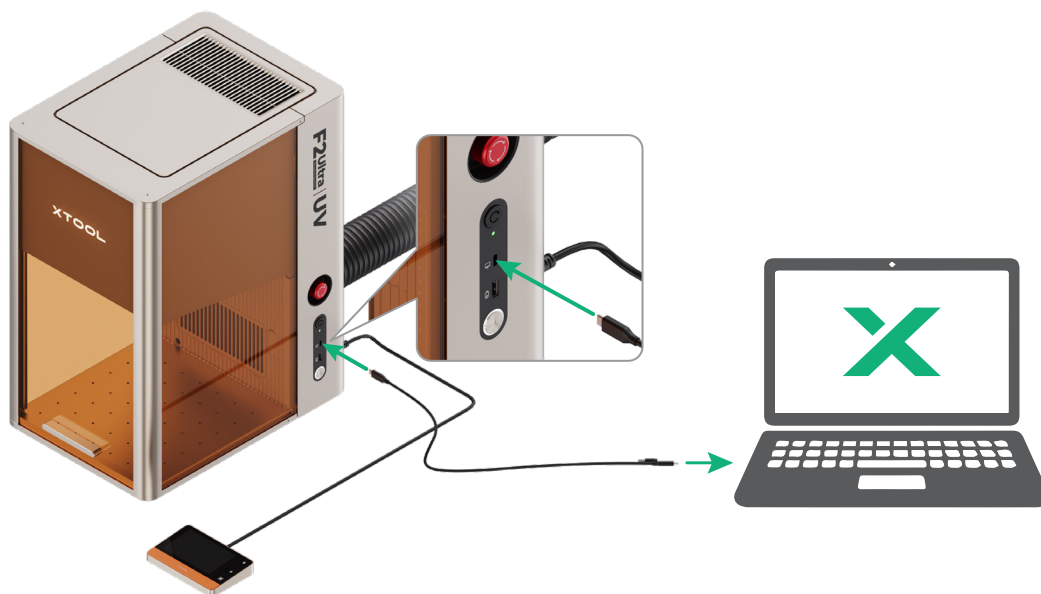
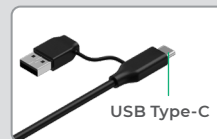
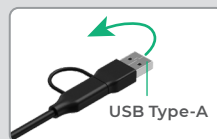
(1) Visitare s.xtool.com/software per scaricare e installare il software sviluppato da xTool.



(2) Utilizzare il cavo USB per collegare xTool F2 Ultra UV al computer, quindi collegare xTool F2 Ultra UV tramite il software.



L'altra estremità del cavo USB può essere collegata a una porta USB Type-A o Type-C. Scegli tra i connettori in base alle tue esigenze.



Per dettagli su come utilizzare il software per il funzionamento di xTool F2 Ultra UV per la lavorazione dei materiali, scansionare il codice QR o visitare il link.

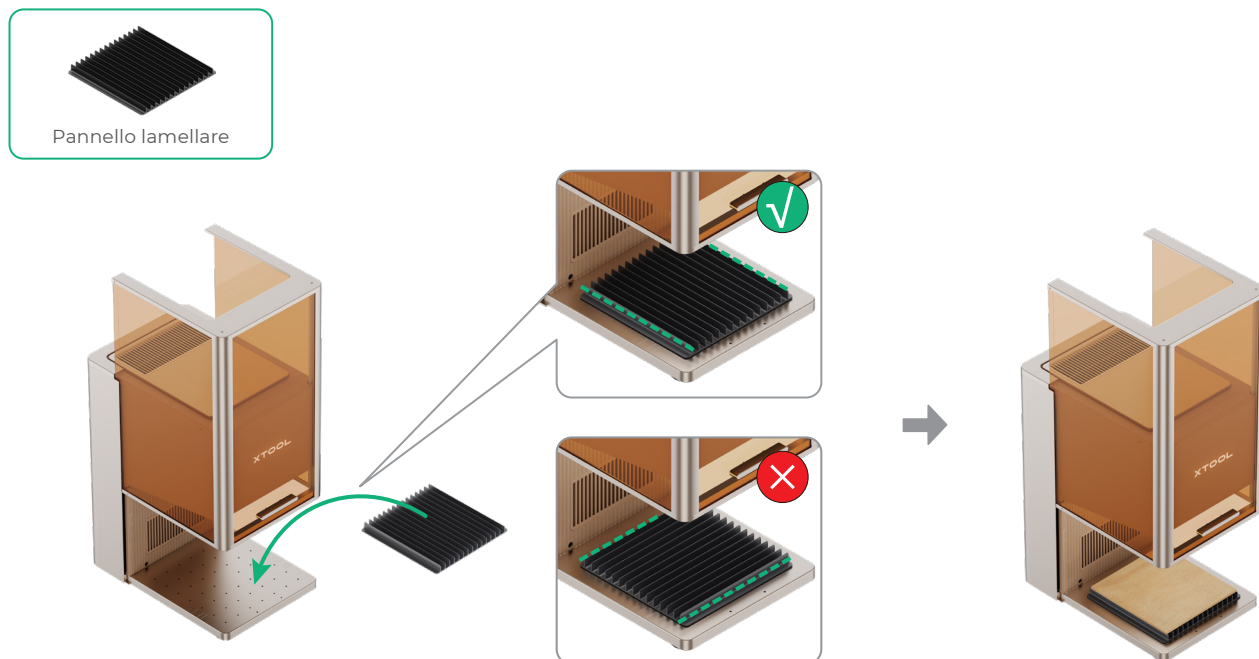


support.xtool.com/product/70

Utilizzo degli accessori

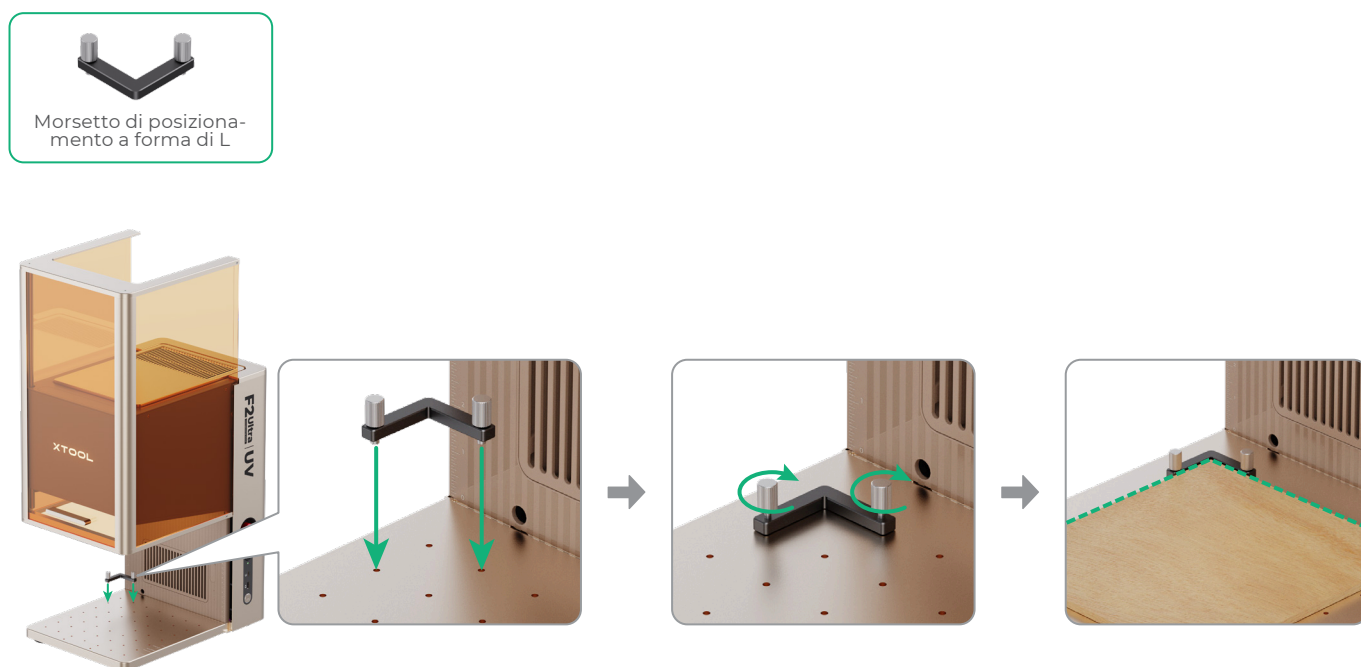
Pannello lamellare

Se si desidera tagliare il materiale al laser, si consiglia di utilizzare il pannello lamellare. Può ridurre le aree bruciate durante la lavorazione del materiale e proteggere la piastra di base.



Morsetto di posizionamento a forma di L

Durante la lavorazione in lotti, il morsetto di posizionamento a forma di L consente di posizionare i materiali sempre nella stessa posizione.



Manutenzione



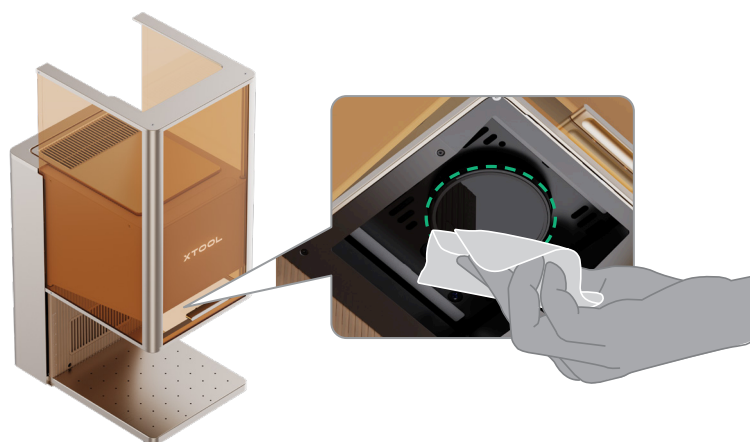
Scollegare l'alimentazione prima di effettuare la manutenzione del prodotto.

Pulire la lente di campo

Se il laser perde di potenza a causa della lente di campo sporca, non sarà possibile, ad esempio, incidere i motivi in profondità o tagliare il materiale come previsto. In tal caso, rimuovere lo sporco con un panno privo di pelucchi inumidito con alcol.



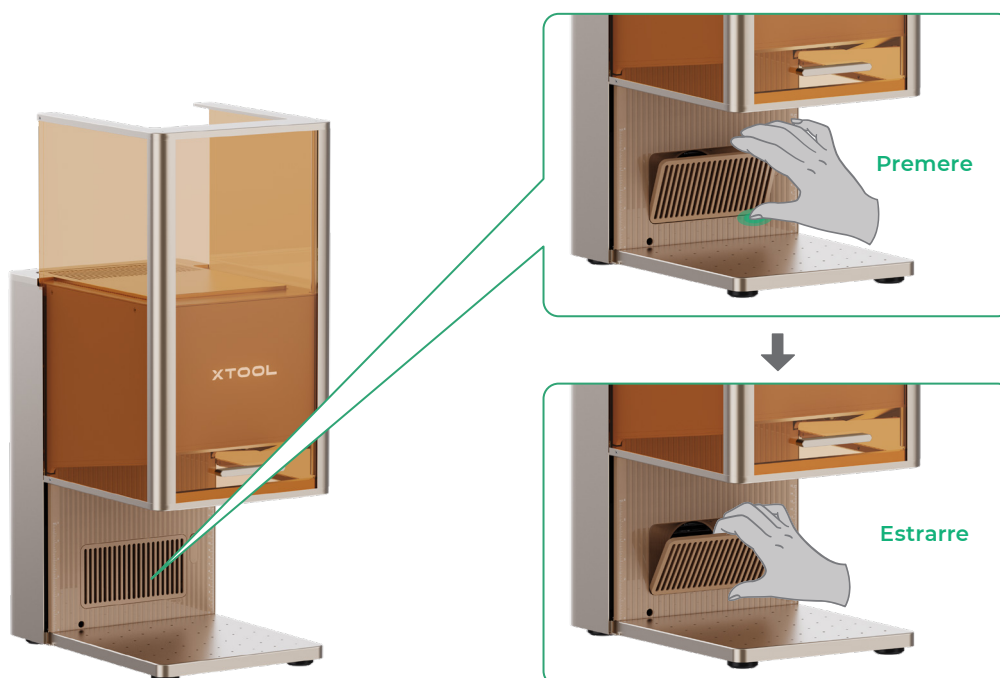
Panno privo di pelucchi



Pulire il modulo della ventola

In caso di fuoriuscita di fumo dalla copertura protettiva, la ventola e lo scarico potrebbero bloccarsi a causa della polvere. Pulire per garantire l'efficienza di scarico.

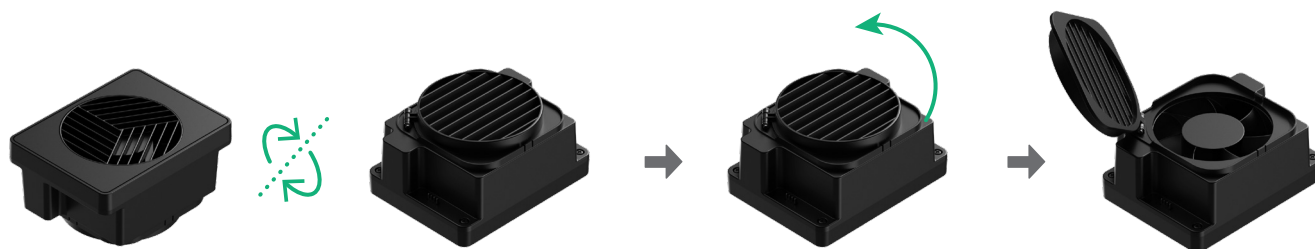
(1) Rimuovere la protezione magnetica della ventola dall'uscita del fumo.



(2) Aprire il coperchio, quindi estrarre il modulo della ventola.



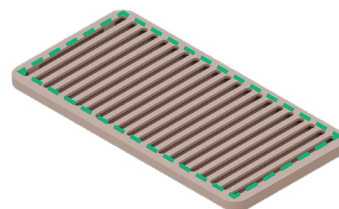
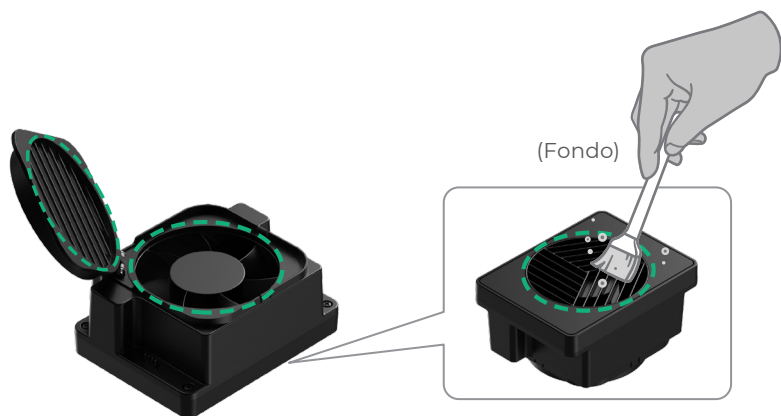
(3) Aprire il coperchio per rivelare la ventola.



(4) Usare un pennello o altri strumenti per pulire il modulo della ventola e la protezione magnetica della ventola. Quindi, reinstallarli nella macchina principale.



Pennello (Non fornito)



(Protezione magnetica della ventola)



Non sciacquare né immergere il modulo della ventola in acqua, altrimenti potrebbe danneggiare il circuito.

XTOOL