

XTOOL | F2 Ultra UV

Guide de démarrage rapide



Sommaire

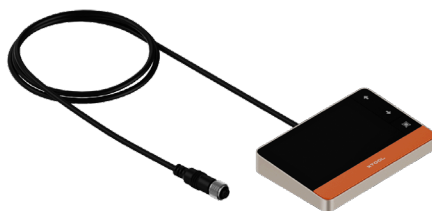
Liste des éléments	01
Découvrez votre xTool F2 Ultra UV	02
Installer xTool F2 Ultra UV	05
Utiliser xTool F2 Ultra UV	08
Utiliser des accessoires	11
Entretien	12

* Traduction des instructions d'origine

Liste des éléments



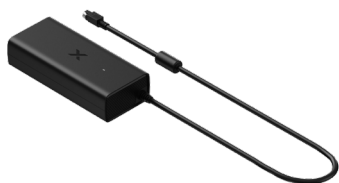
xTool F2 Ultra UV



Manette de l'écran tactile



Tuyau



Adaptateur



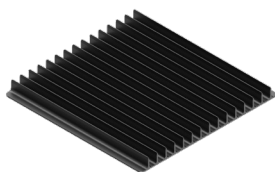
Cordon d'alimentation



Câble USB



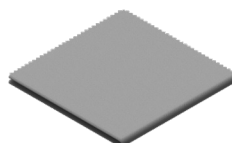
Clé



Panneau à lattes



Pièce de positionnement en L



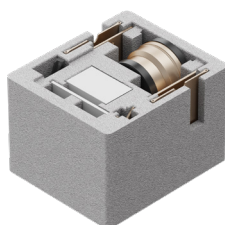
Chiffon non pelucheux



Tournevis 2,5 mm



Pack de matériaux pour gravure de surface



Pack pour gravure intérieure



Guide de démarrage rapide



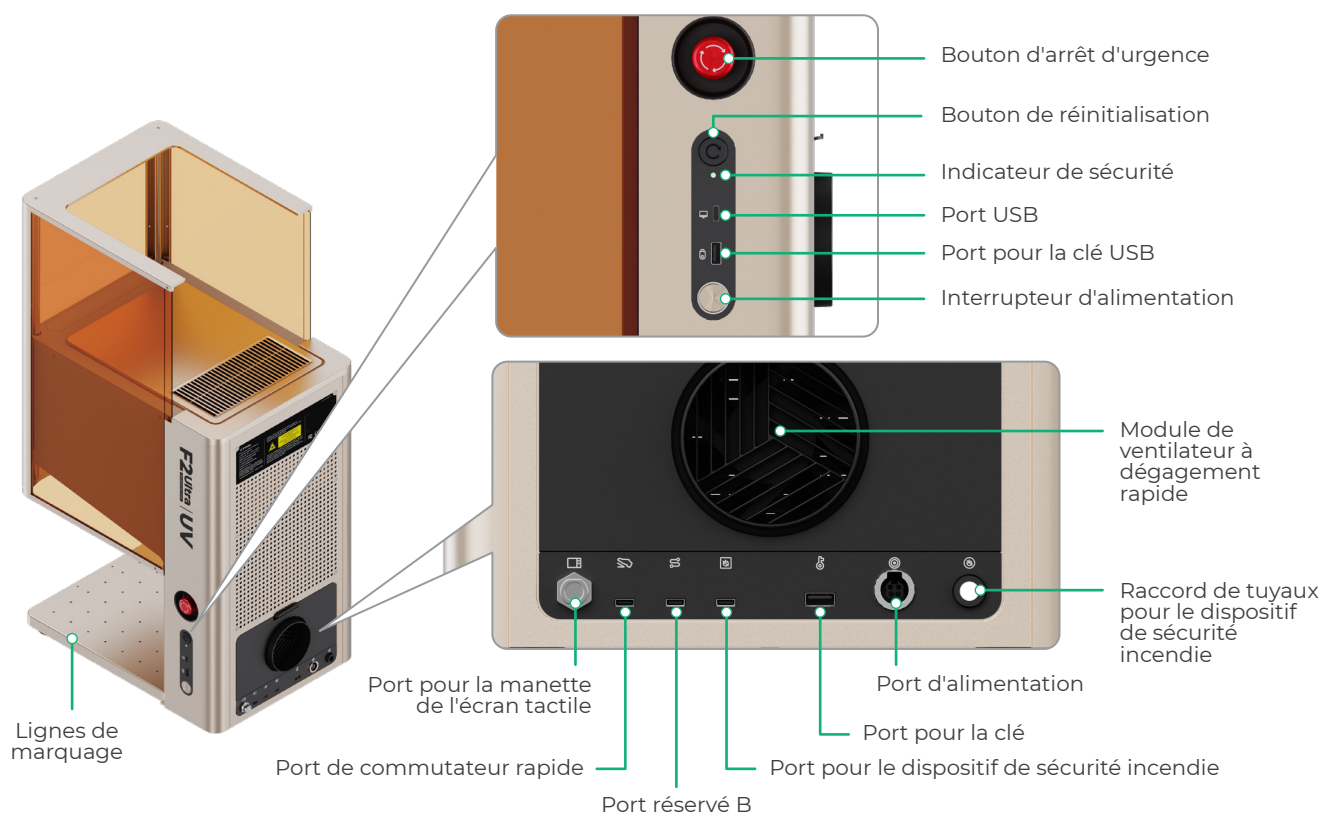
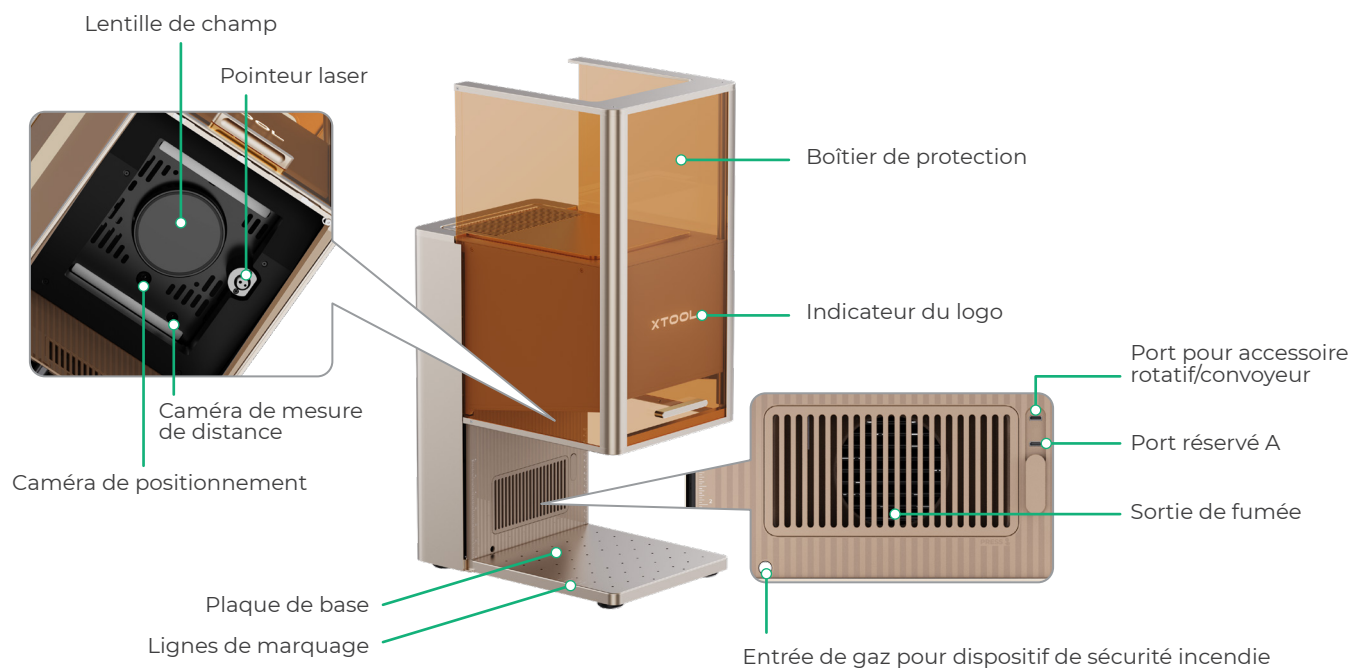
Consignes de sécurité



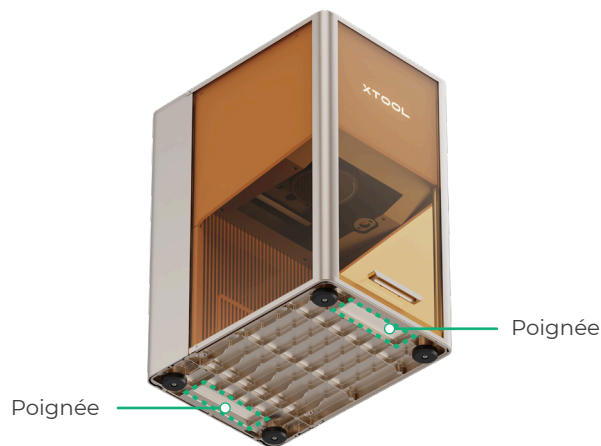
Le cordon d'alimentation peut varier selon les kits. L'illustration est uniquement à titre de référence.

Découvrez votre xTool F2 Ultra UV

Structure du produit

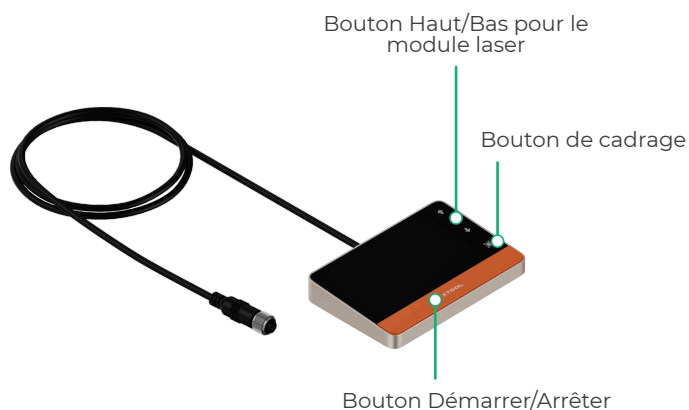


Le port réservé A et le port réservé B fonctionnent différemment et ne peuvent pas être utilisés de manière interchangeable.



En saisissant les poignées, vous pouvez déplacer la machine plus facilement.

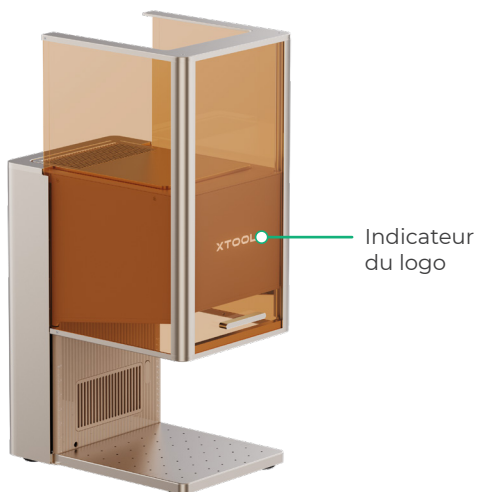
Manette de l'écran tactile



- **Bouton Haut/Bas pour le module laser** : Relève ou abaisse le module laser pendant la mise au point manuelle.
- **Bouton de cadrage** : Appuyez une fois pour démarrer ou arrêter le cadrage.
- **Bouton Démarrer/Arrêter** : Appuyez une fois pour démarrer ou arrêter le traitement du matériau ; appuyez deux fois de suite pour répéter la dernière tâche de traitement.

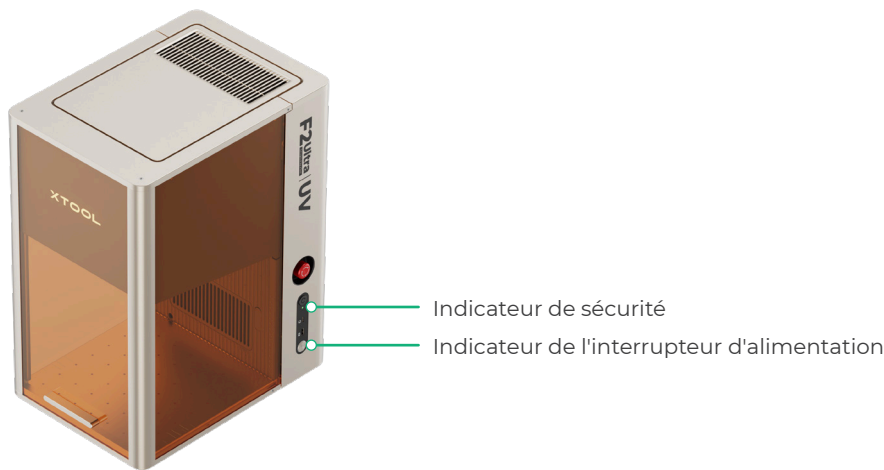
États fréquents de la machine et affichage du voyant

Les états de l'indicateur du logo sont décrits ci-dessous :



Affichage du voyant		État de la machine
XTOOL	Voyant de marche fixe	Sous tension
-XTOOL-	Clignote lentement	Traitement en cours
-XTOOL-	Clignote rapidement	Paramètre réseau / Mise à jour du micrologiciel
XTOOL	Il s'éteint.	En veille / Désactivé

Les états de l'indicateur latéral sont décrits ci-dessous :



Affichage du voyant	État des composants du contrôle d'alimentation	État de la machine
<div><div></div> Indicateur de sécurité : rouge</div> <div><div></div> Indicateur de l'interrupteur d'alimentation : éteint</div>	Bouton d'arrêt d'urgence enfoncé	Désactivé
<div><div></div> Indicateur de sécurité : éteint</div> <div><div></div> Indicateur de l'interrupteur d'alimentation : éteint</div>	(1) Bouton d'arrêt d'urgence relâché et bouton de réinitialisation non enfoncé ; ou (2) Alimentation non connectée	Désactivé
<div><div></div> Indicateur de sécurité : vert</div> <div><div></div> Indicateur de l'interrupteur d'alimentation : éteint</div>	Bouton d'arrêt d'urgence relâché, bouton de réinitialisation enfoncé et interrupteur d'alimentation non enfoncé	Désactivé
<div><div></div> Indicateur de sécurité : vert</div> <div><div></div> Indicateur de l'interrupteur d'alimentation : blanc</div>	Bouton d'arrêt d'urgence relâché, bouton de réinitialisation enfoncé et interrupteur d'alimentation enfoncé	Sous tension

Caractéristiques

Nom du produit	xTool F2 Ultra UV
Modèle	MXF-K007-003
Zone de travail pour la gravure de surface	200 mm × 200 mm
Tension	110 V / 220 V
Dimensions	294 mm × 429 mm × 520 mm

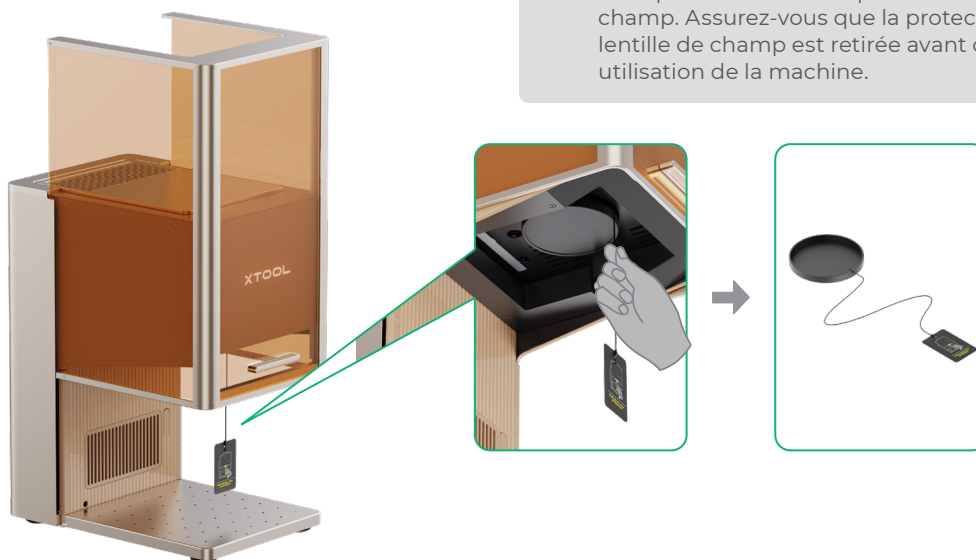
Module laser en fonctionnement	Laser UV 5 W
Longueur d'onde du laser en fonctionnement	355 ± 5 nm
Zone de travail pour la gravure intérieure	70 mm × 70 mm
Vitesse de traitement maximale	15 000 mm/s
Mode de connexion	Wi-Fi, USB, IP

Installer xTool F2 Ultra UV

- 1 Retirez le capuchon de protection de la lentille de champ.



Si vous savez que vous n'allez pas utiliser la machine pendant une période prolongée, vous pouvez remettre la protection afin d'éviter que de la poussière ne se dépose sur la lentille de champ. Assurez-vous que la protection de la lentille de champ est retirée avant chaque utilisation de la machine.



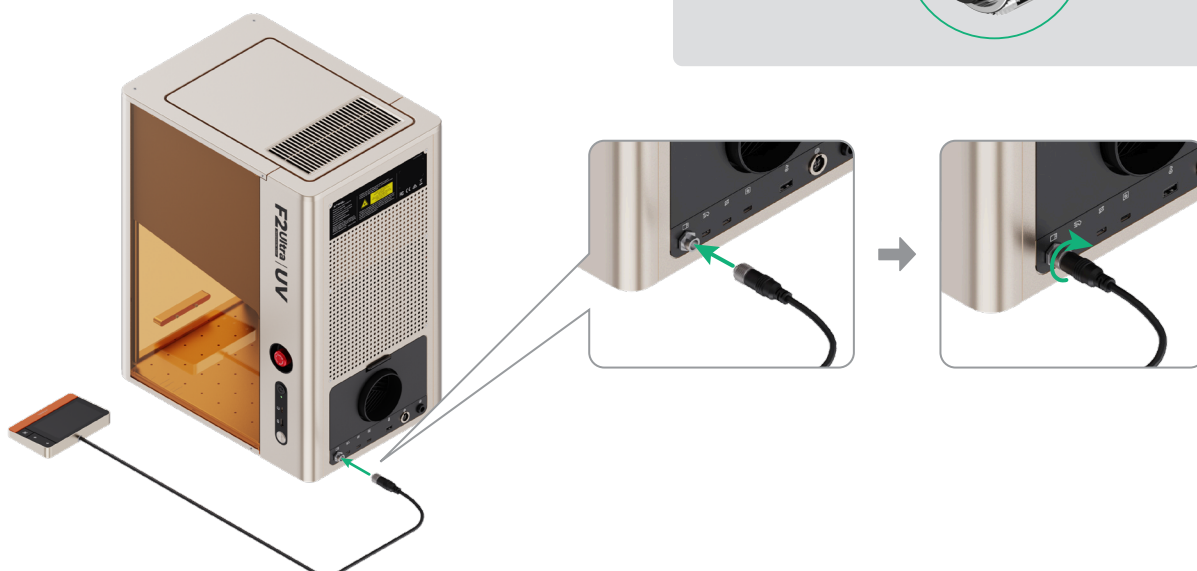
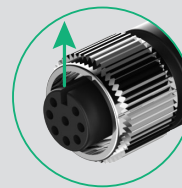
- 2 Connectez la manette de l'écran tactile.



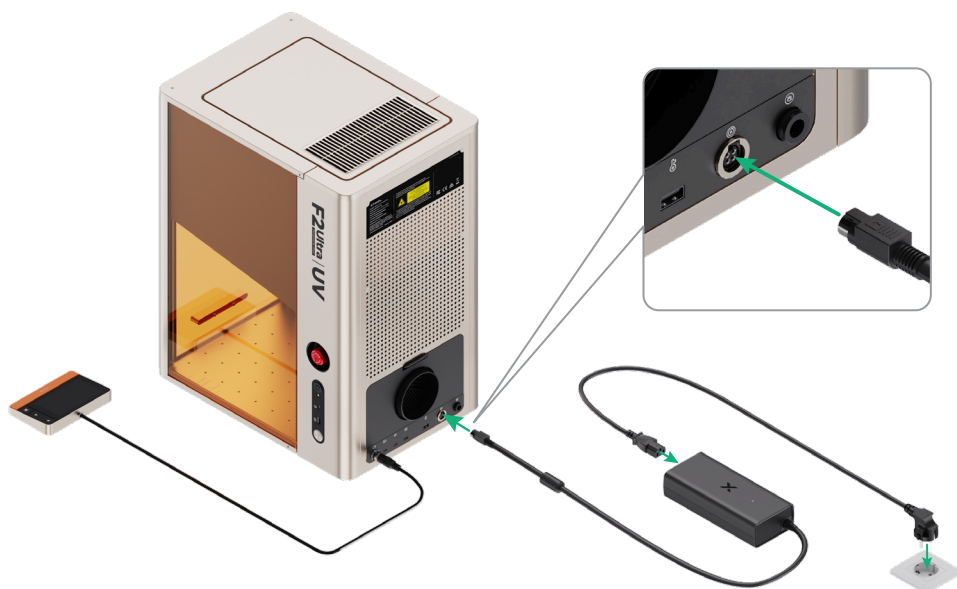
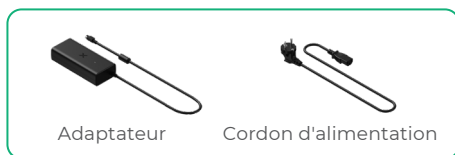
Manette de l'écran tactile



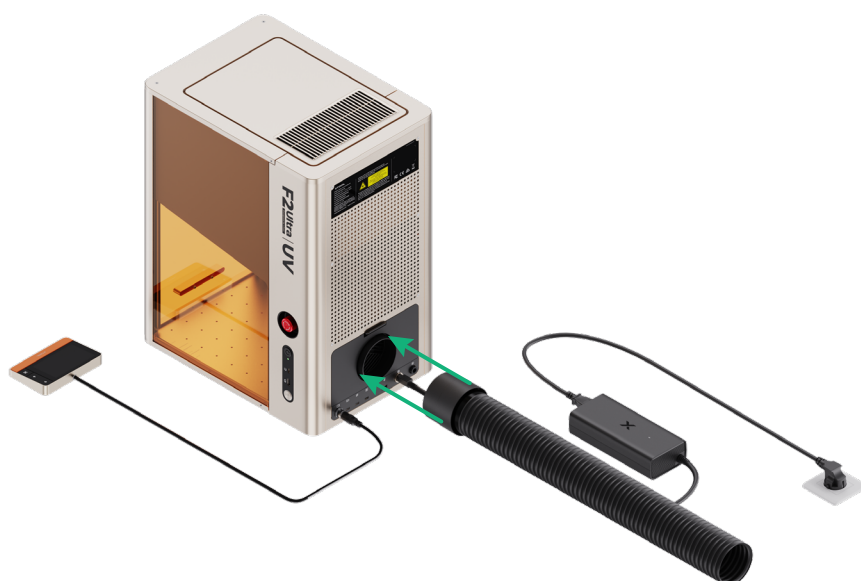
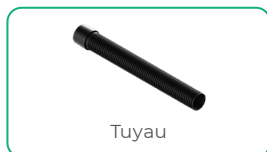
Pour insérer le connecteur, assurez-vous que l'encoche à l'extrémité est orientée vers le haut.



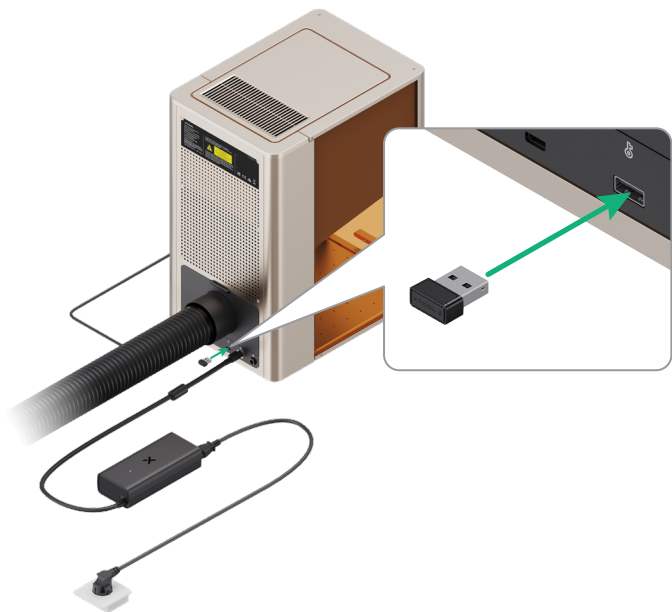
3 Connectez-le à une alimentation électrique.



4 Installez le tuyau.



5 Insérez la clé.



La clé peut être utilisée comme clé de contrôle d'accès ou comme connecteur d'interlock à distance.

Clé de commande d'accès

Vous pouvez retirer la clé pour désactiver le traitement et les fonctions associées de la machine.

Connecteur d'interrupteur

Pour obtenir des instructions détaillées, scannez le code QR ou visitez le lien.

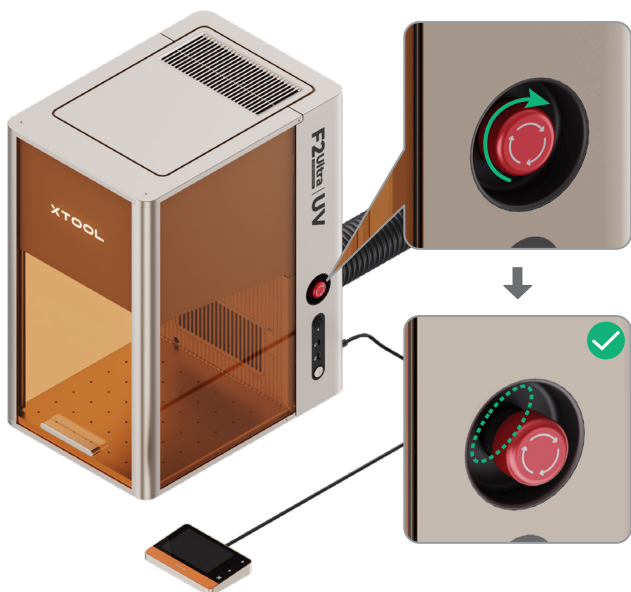


support.xtool.com/article/1367

6 Vérifiez le bouton d'arrêt d'urgence.



Assurez-vous que le bouton d'arrêt d'urgence est relâché. S'il est enfoncé, faites-le tourner pour le relâcher.



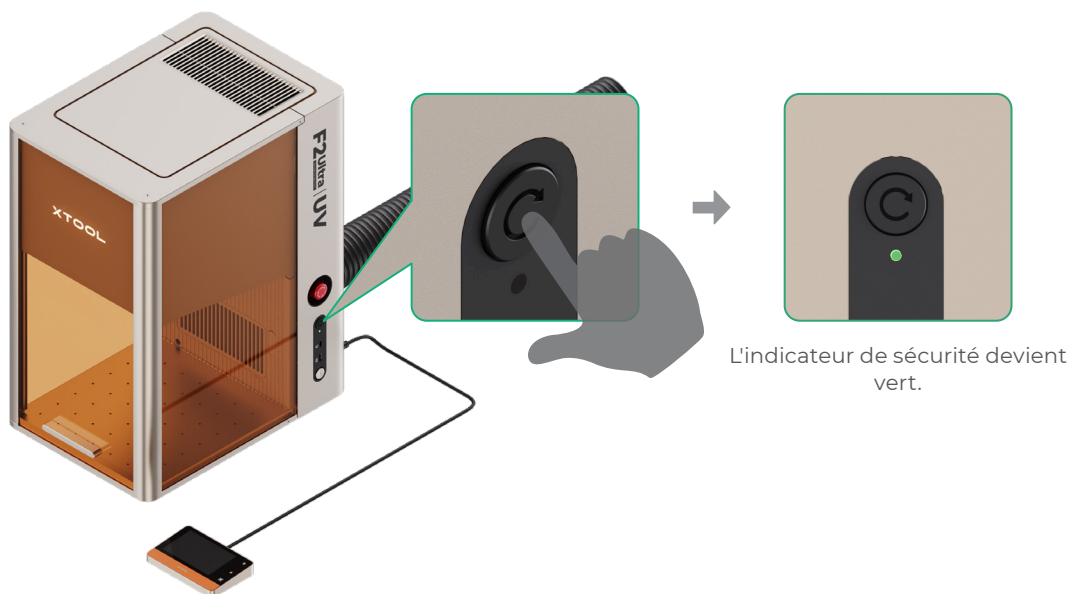
Bouton d'arrêt d'urgence

En cas d'urgence, vous pouvez appuyer sur le bouton d'arrêt d'urgence pour arrêter la machine.



Après avoir fait face à l'urgence, vous pouvez tourner le bouton d'arrêt d'urgence pour le réinitialiser.

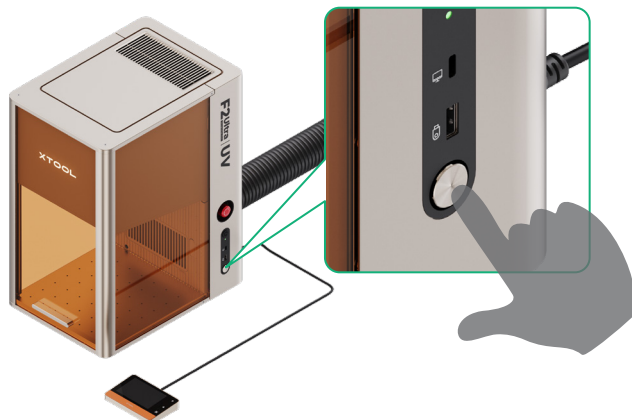
7 Appuyez sur le bouton de réinitialisation.



Utiliser xTool F2 Ultra UV

Mise sous tension

Appuyez sur l'interrupteur d'alimentation pour mettre xTool F2 Ultra UV sous tension.



N'utilisez pas le bouton d'arrêt d'urgence en tant qu'interrupteur d'alimentation.

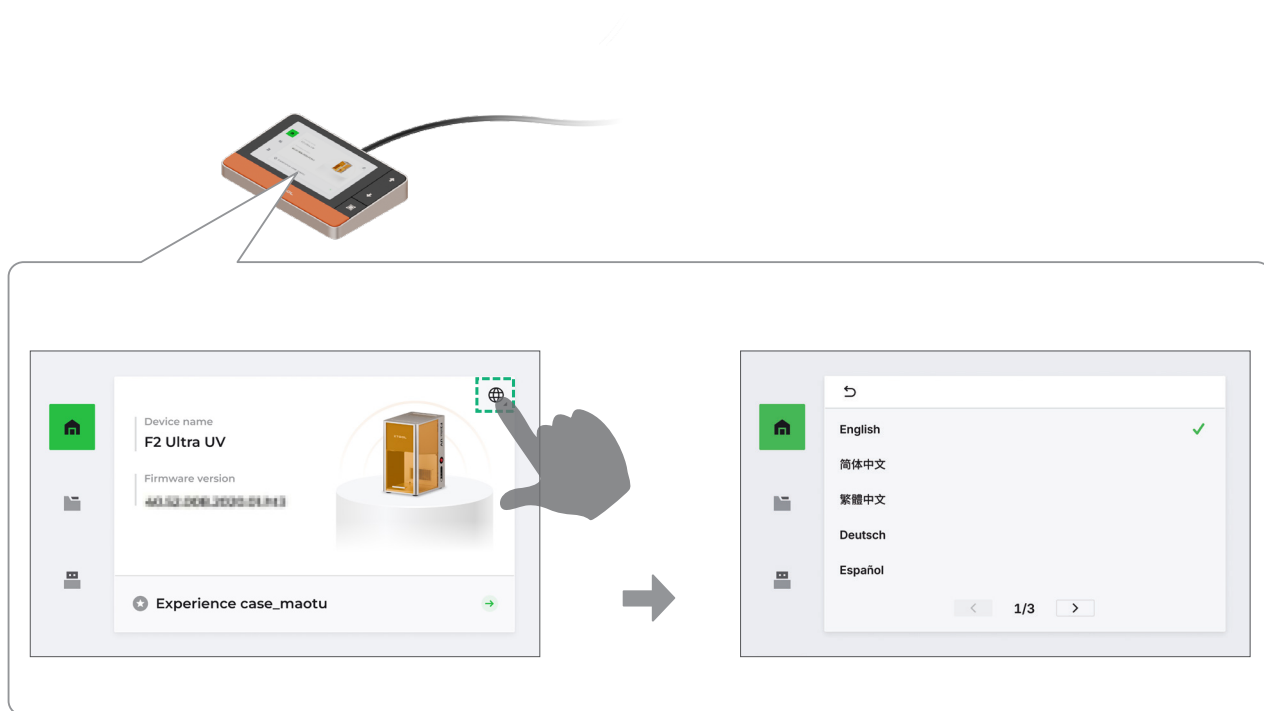
Utilisez le bouton d'arrêt d'urgence uniquement en cas d'urgence. Si vous l'utilisez comme interrupteur d'alimentation pour allumer et éteindre la machine, vous risquez d'endommager la machine.



Pour prolonger la durée de vie de la machine, faites-la fonctionner au moins une fois tous les trois mois.

Définir la langue

Définissez la langue de l'interface utilisateur pour la manette de l'écran tactile.



Utiliser le logiciel pour utiliser le xTool F2 Ultra UV

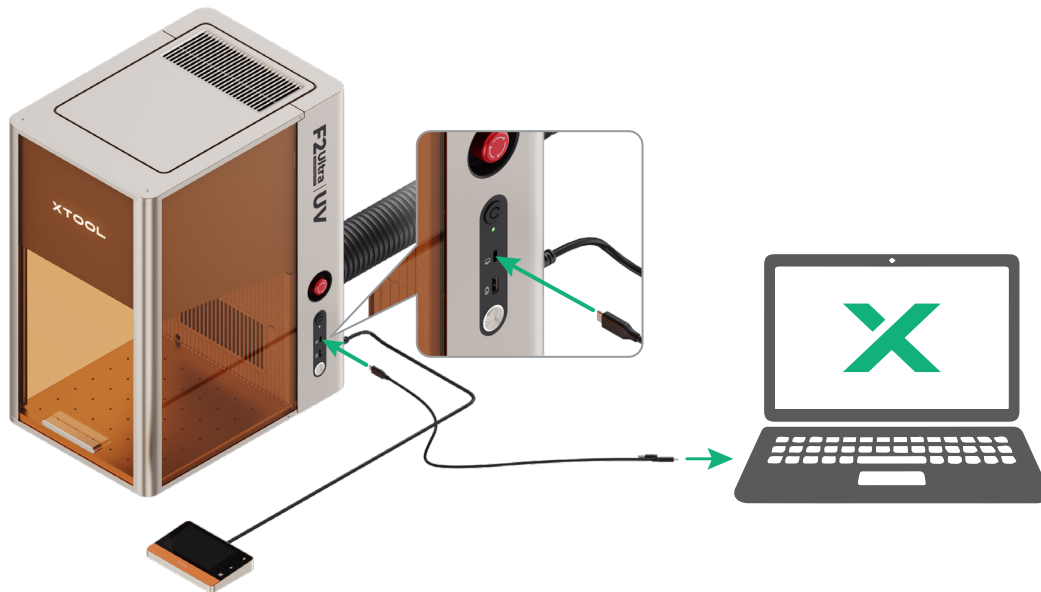
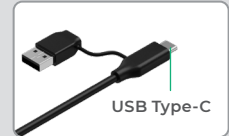
(1) Accédez à s.xtool.com/software pour télécharger le logiciel officiel xTool.



(2) Utilisez le câble USB pour connecter xTool F2 Ultra UV à l'ordinateur, puis connectez xTool F2 Ultra UV dans le logiciel.



L'autre extrémité du câble USB peut être connectée à un port USB Type-A ou Type-C. Choisissez entre les connecteurs en fonction de vos besoins.



Pour plus de détails sur la manière d'utiliser le logiciel pour opérer xTool F2 Ultra UV afin de traiter des matériaux, scannez le code QR ou consultez le lien.

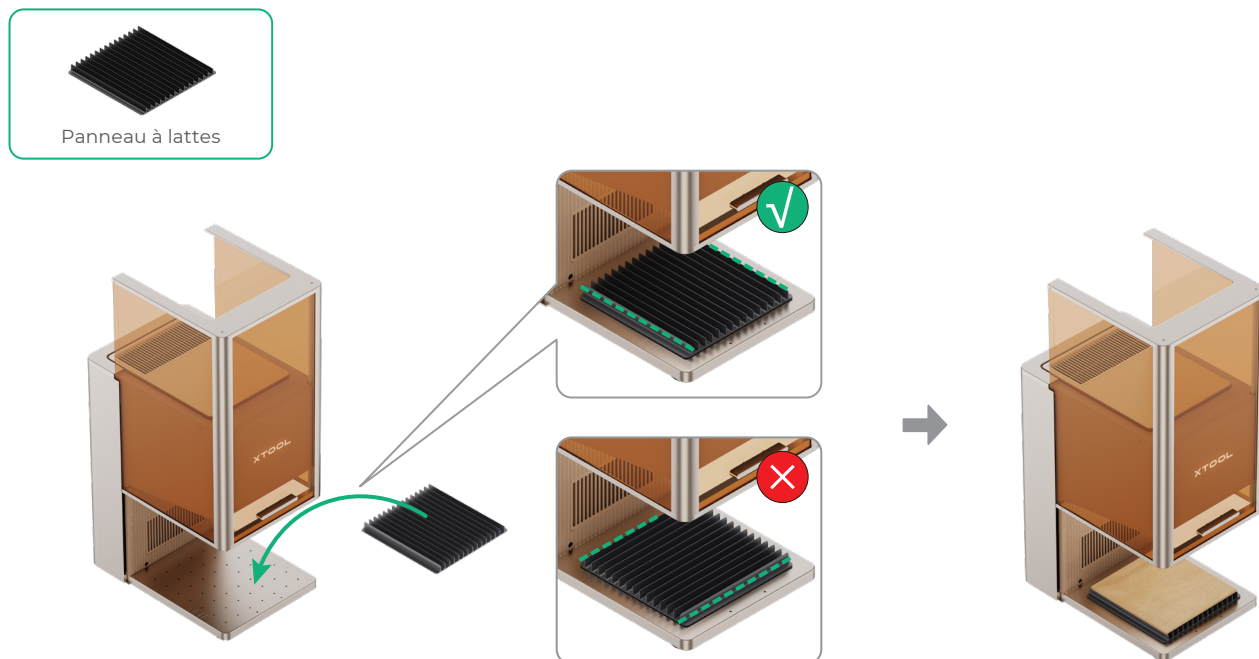


support.xtool.com/product/70

Utiliser des accessoires

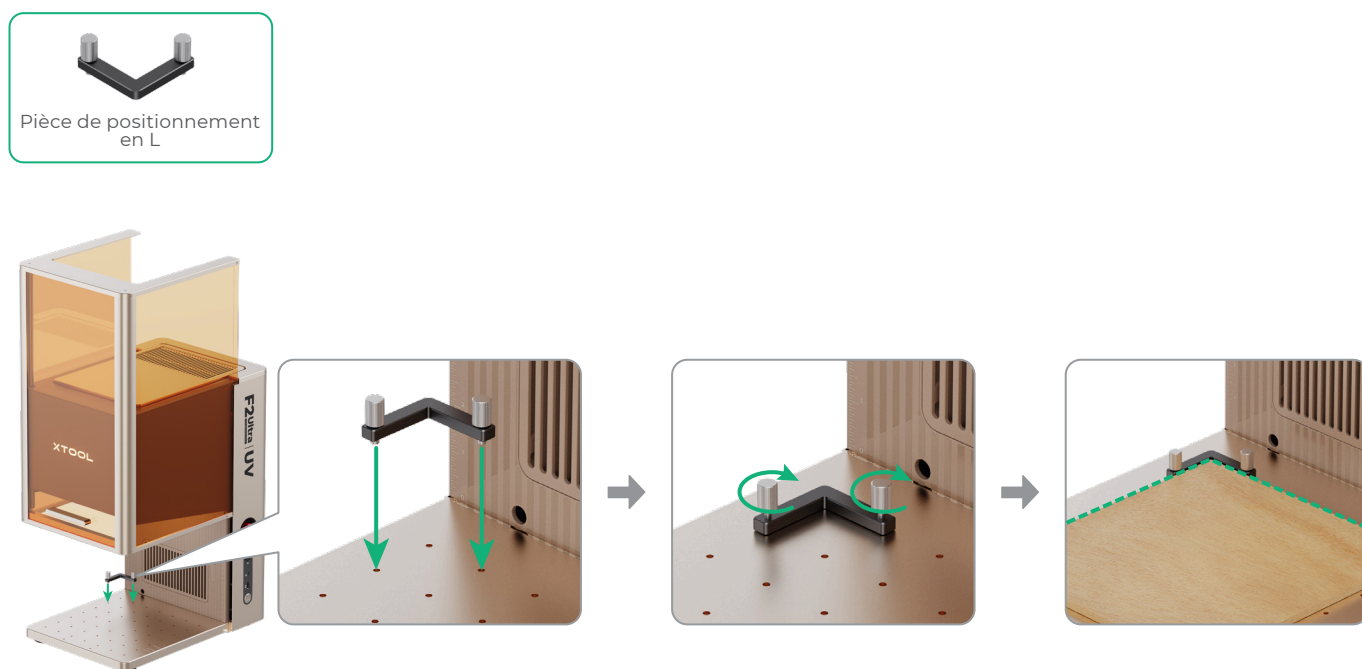
Panneau à lattes

Si vous souhaitez découper le matériau au laser, il est recommandé d'utiliser le panneau à lattes. Il peut réduire l'étendue des zones brûlées au cours du traitement du matériau et protéger la plaque de base.



Pièce de positionnement en L

Lors du traitement par lots, la pièce de positionnement en L peut vous aider à placer les matériaux toujours dans la même position.



Entretien



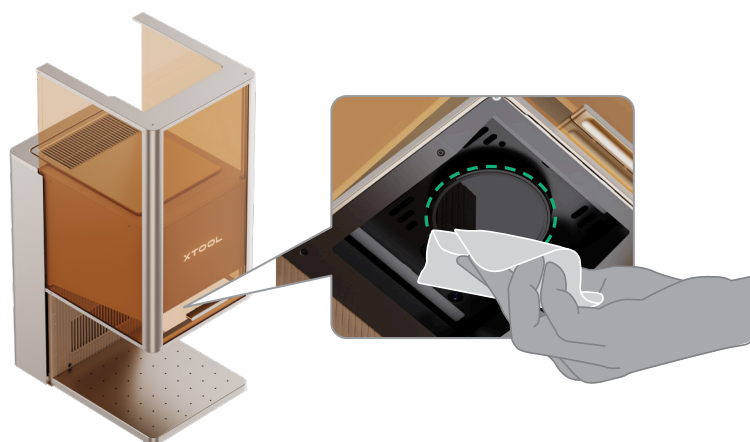
Débrancher l'alimentation électrique avant de procéder à l'entretien du produit.

Nettoyez la lentille de champ

Si la puissance du laser s'atténue, par exemple si les motifs gravés sont peu profonds ou si les matériaux ne sont pas coupés comme prévu, la lentille de champ est peut-être sale. Nettoyez-la avec le chiffon non pelucheux humidifié avec de l'alcool.



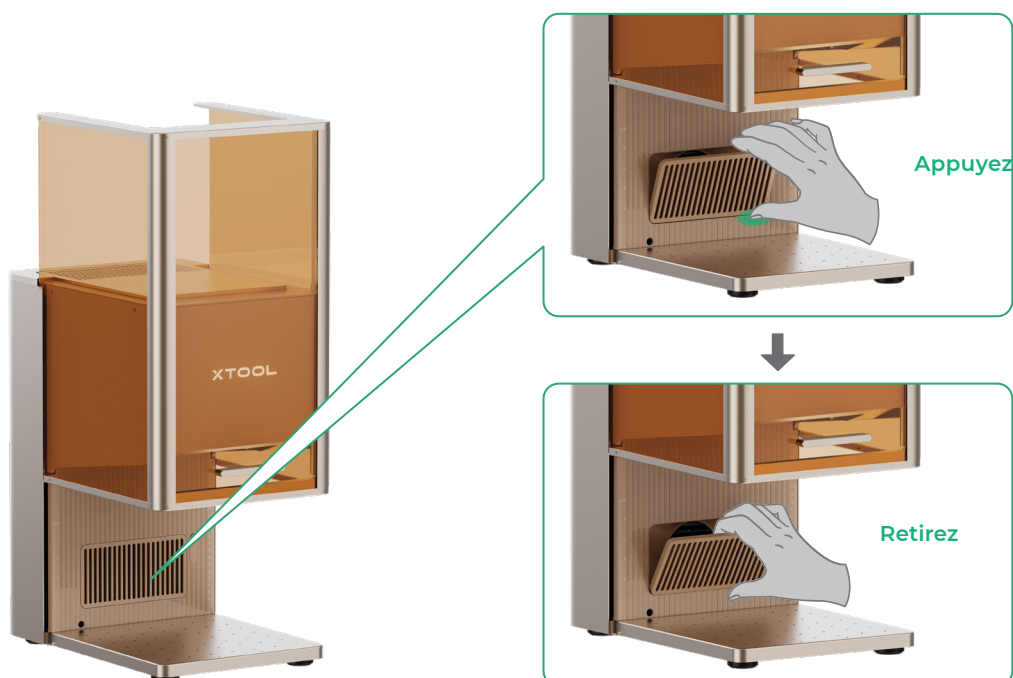
Chiffon non pelucheux



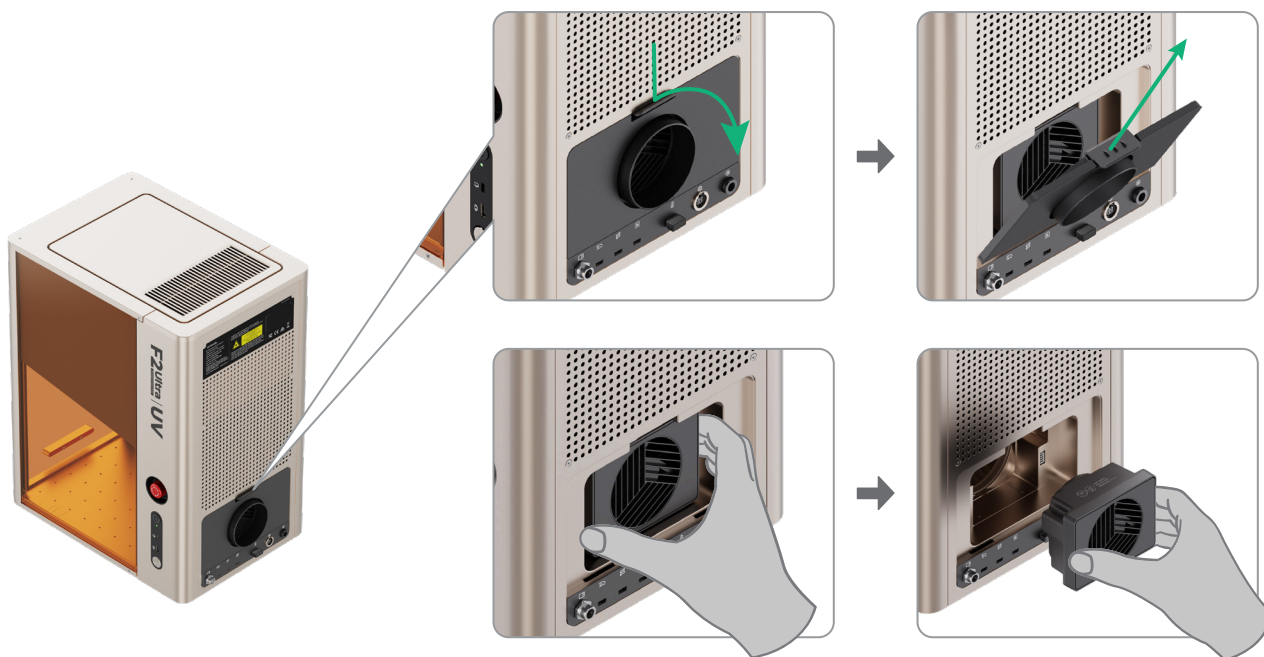
Nettoyez le module du ventilateur

Si de la fumée s'échappe du boîtier de protection, le ventilateur et la sortie de fumée sont peut-être bloqués par de la poussière. Nettoyez-les pour assurer une bonne évacuation de la fumée.

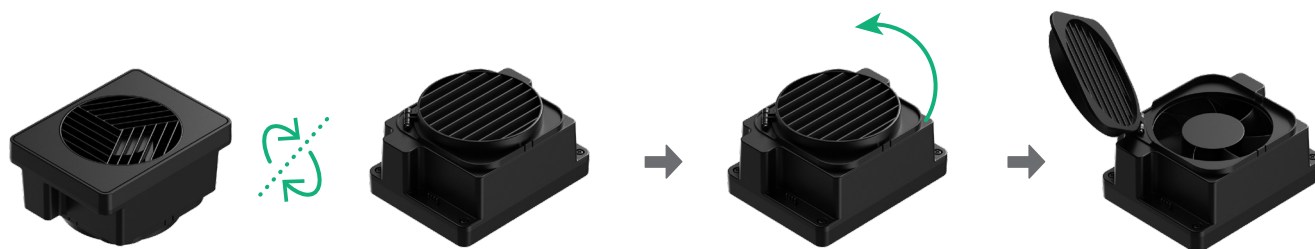
(1) Retirez la grille de protection magnétique du ventilateur de la sortie de fumée.



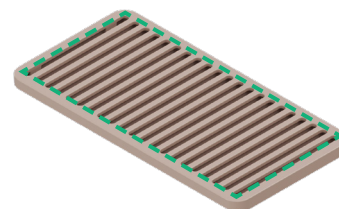
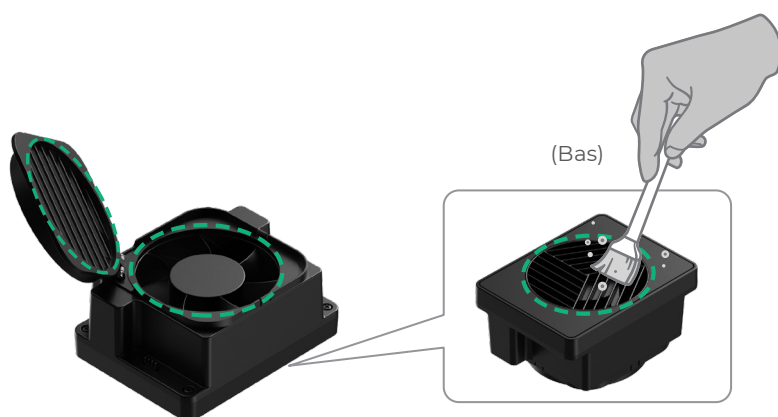
(2) Ouvrez le couvercle, puis retirez le module du ventilateur.



(3) Ouvrez le couvercle pour accéder au ventilateur.



(4) Utilisez une brosse ou d'autres outils pour nettoyer le module du ventilateur et la grille de protection magnétique du ventilateur. Ensuite, réinstallez-les sur l'unité principale.



(Grille de protection magnétique du ventilateur)



Ne pas rincer ni immerger le module du ventilateur dans l'eau, car cela pourrait endommager le circuit.

XTOOL