

XTOOL | Retail Marker

快速使用指南



目录

物料清单	01
认识 xTool 零售雕刻机	02
准备主机	05
使用 xTool 零售雕刻机	07
保养与维护	08

* 原始说明书的翻译版本

物料清单



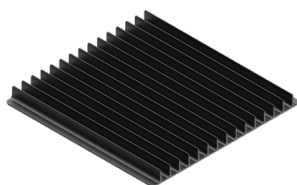
xTool 零售雕刻机



电源线



排烟管



刀条板



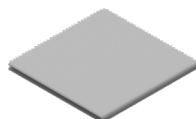
L 型定位块



USB 数据线



螺丝刀



无尘布



钥匙(预装)



测试材料



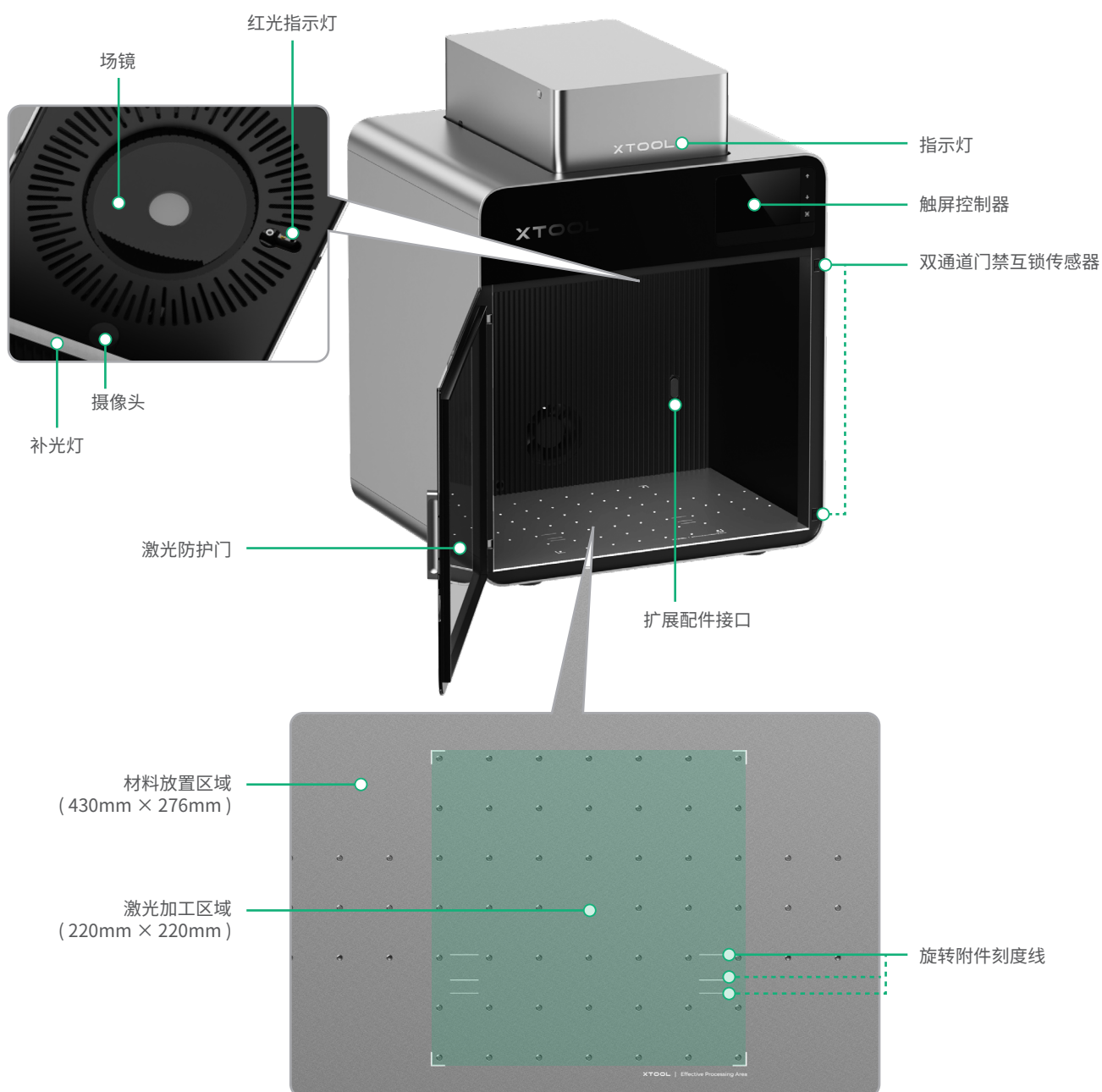
快速使用指南

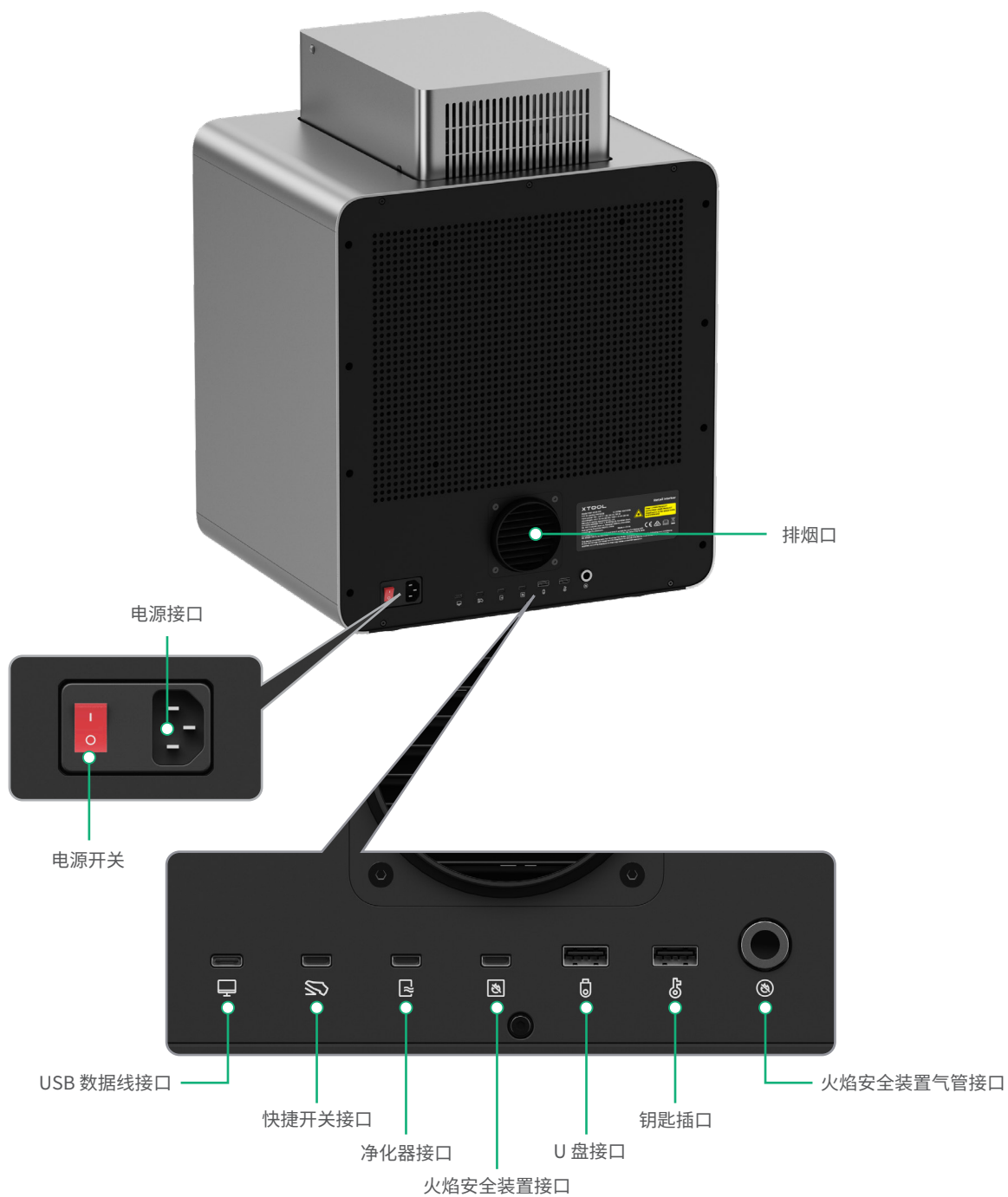


安全说明

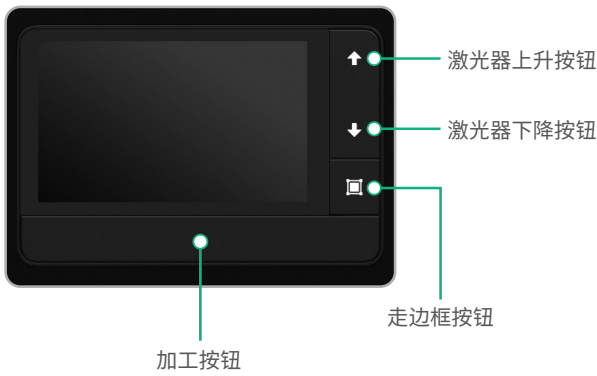
认识 xTool 零售雕刻机

产品结构



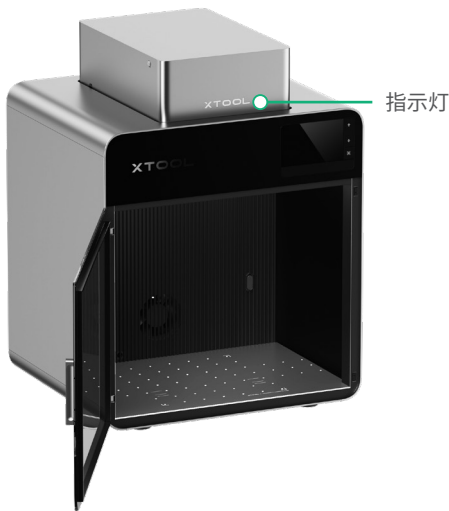


触屏控制器



- **激光器上升按钮**: 在对焦过程中，按此按钮激光器上升。
- **激光器下降按钮**: 在对焦过程中，按此按钮激光器下降。
- **走边框按钮**: 按一次开始或停止走边框。
- **加工按钮**: 按一次开始或停止加工，连续按两次重复上次加工。

设备常见状态指示灯说明



设备状态	指示灯状态
已开机	常亮
加工中	慢闪
配置网络中/升级固件中	快闪
休眠/关机	熄灭

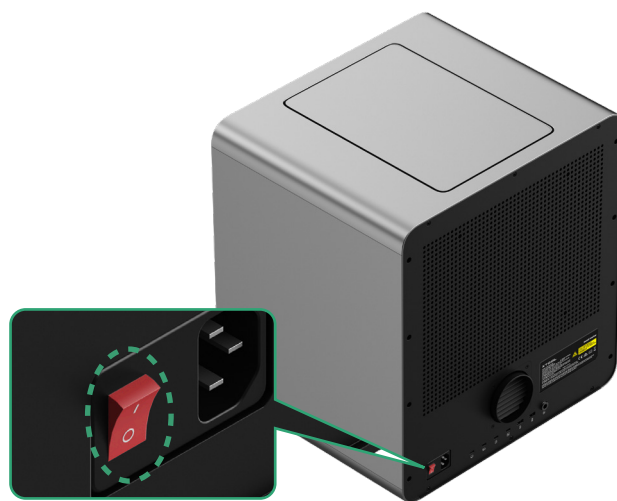
产品规格

型号	MXF-K006-001
产品名称	xTool 零售雕刻机
尺寸 (长 × 宽 × 高)	461mm × 418mm × 503mm
激光加工区域	220mm × 220mm
最大加工速度	10000mm/s

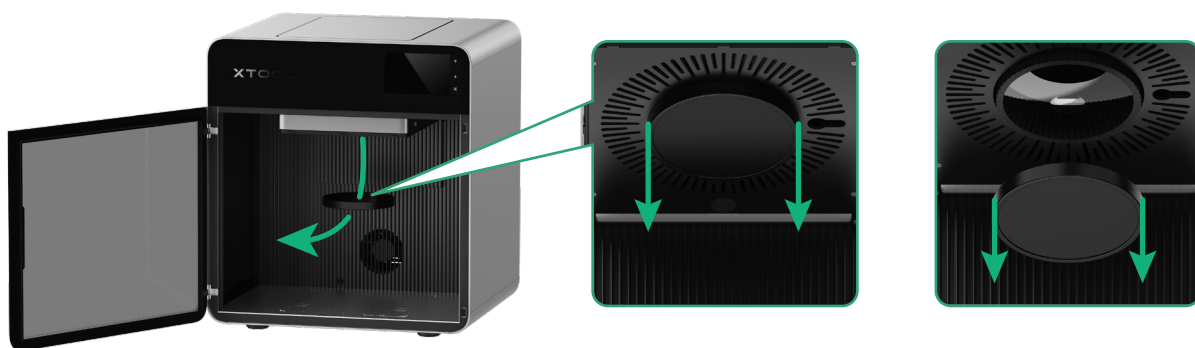
输入电源	100~240V ~ 50/60Hz, 130W
激光器	445±15nm 蓝光激光 1064±5nm 光纤红外激光
激光功率	20W (445±15nm) 20W (1064±5nm)
连接方式	Wi-Fi, USB, IP
/	/

准备主机

- 1 确保 xTool 零售雕刻机处于电源关闭状态。



- 2 将场镜保护罩往下拔出。



每次使用机器前，请确保场镜保护罩已取下。若长时间不使用机器，可将场镜保护罩装回，防止场镜沾灰。

3 确保钥匙已插入到位。



权限控制钥匙

拔掉钥匙可禁用机器的激光加工及相关功能。



4 安装排烟管。



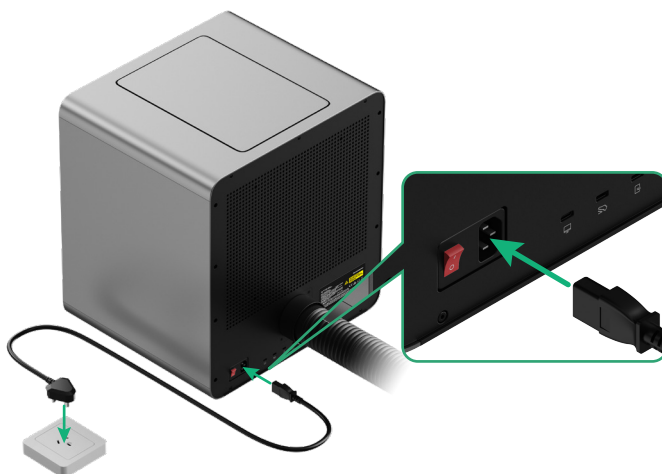
排烟管



5 连接电源。



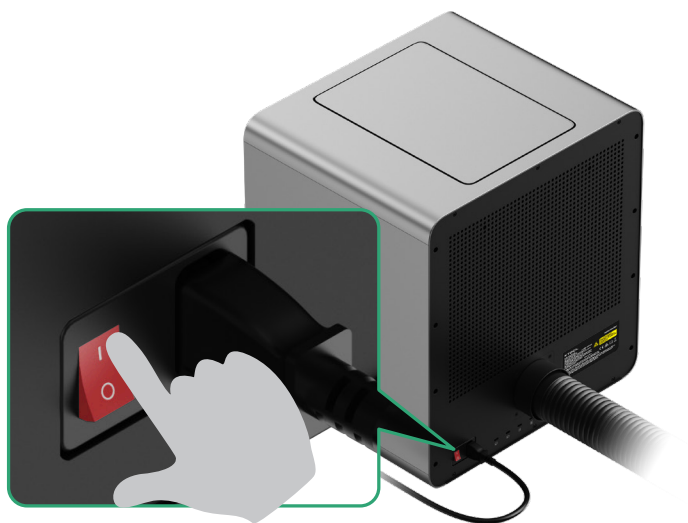
电源线



使用 xTool 零售雕刻机

1 开机

按下电源按钮，启动 xTool Retail Marker。



2 连接 Customthings 使用



Customthings 为定制软件，请扫描下方二维码联系销售人员获取软件咨询、定制服务。



customthings.com



xtool.com/pages/xtool-retail-solution

保养与维护



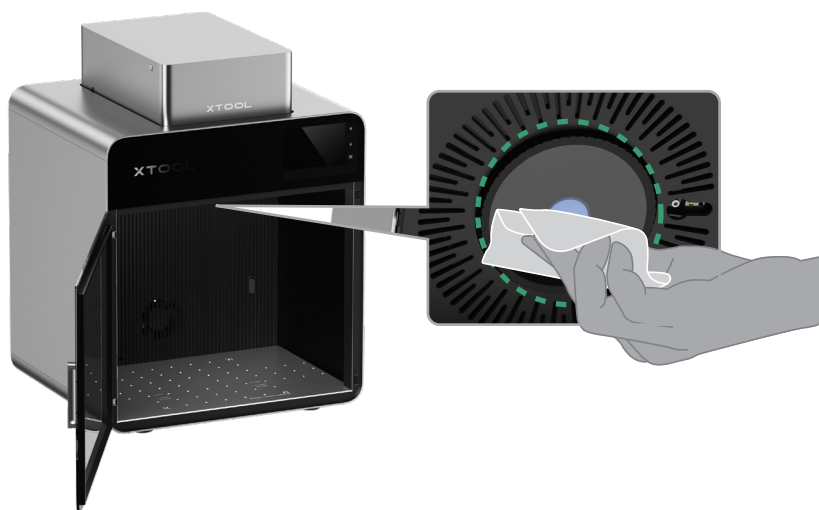
进行保养与维护前，请务必断开电源。

清洁场镜

当发现激光功率衰减，如雕刻痕迹过浅或材料无法切穿时，可能是场镜脏污，请使用无尘布蘸取酒精进行擦拭。



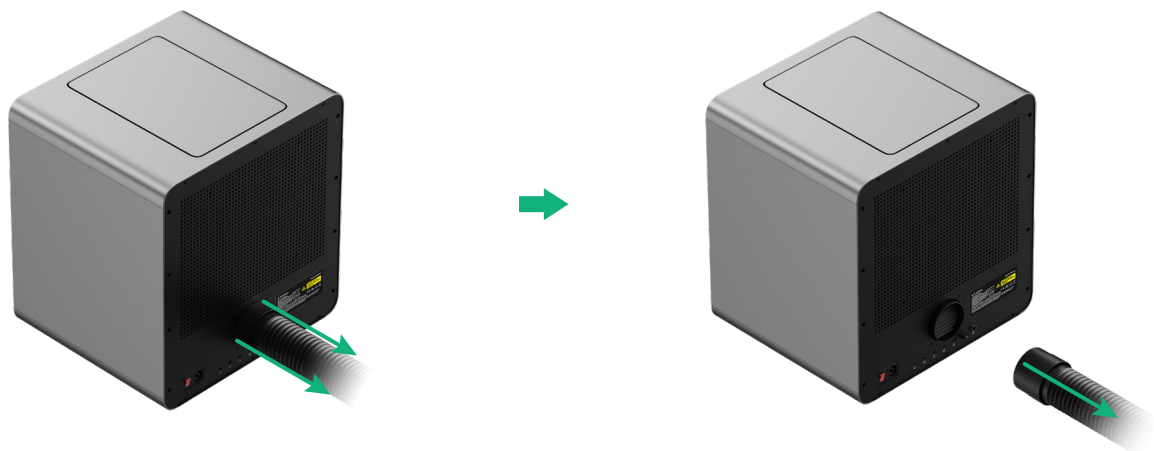
无尘布



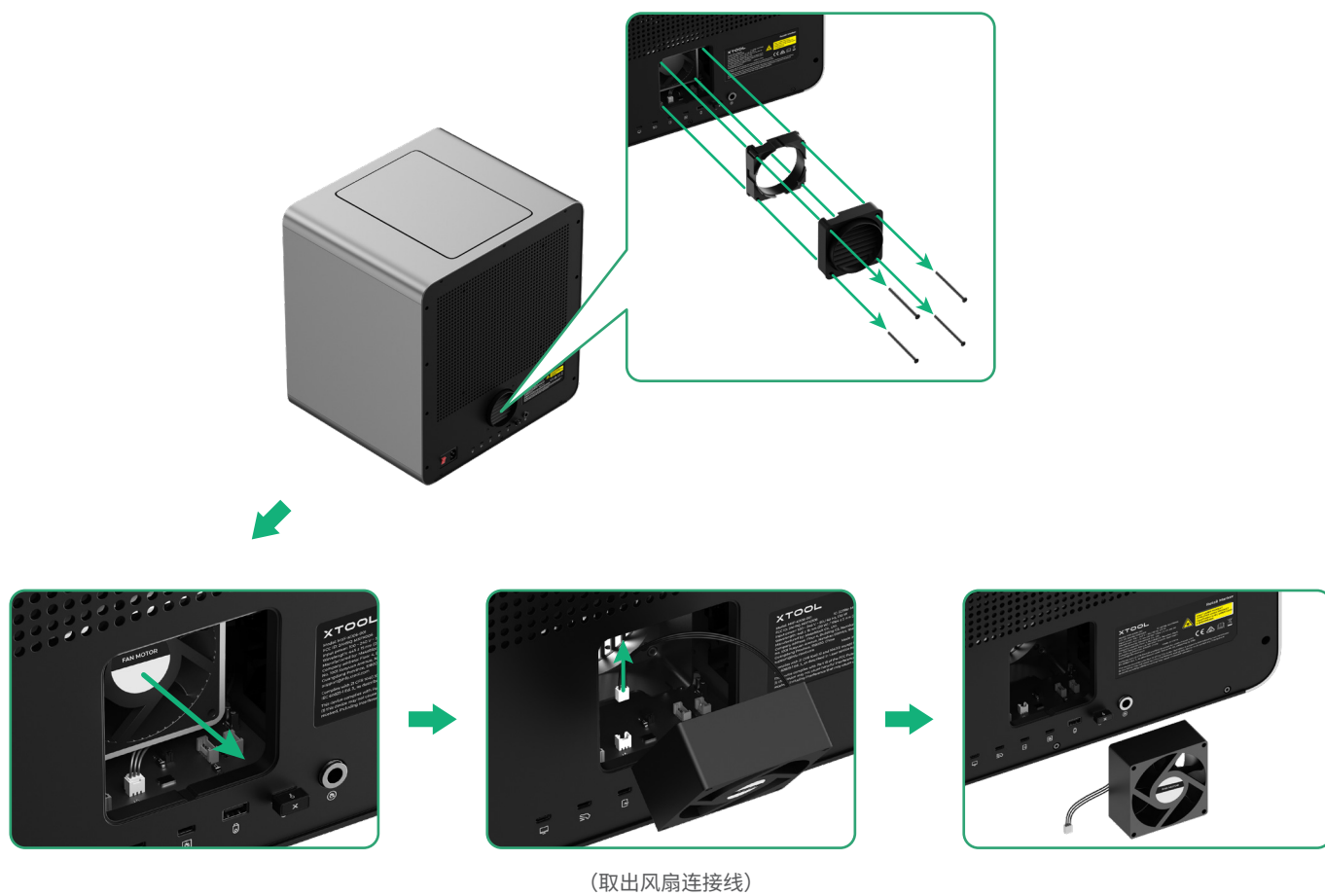
清洁风扇模组

当发现防护罩漏烟，可能是风扇模组积灰影响排烟，请清洁以确保正常排烟。

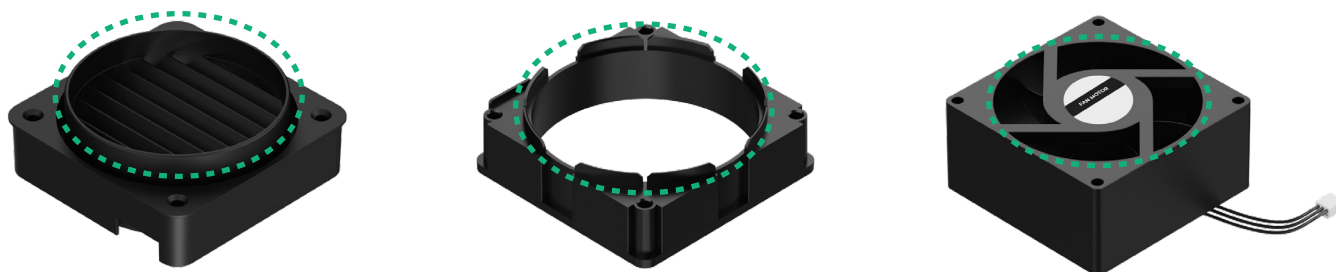
(1) 取下排烟管。



(2) 打开风扇模组的盖板，取出风扇模组。



(3) 使用刷子或其他工具清洁风扇模组正反两面。



请勿用水冲洗或浸洗风扇模组，以免损坏电路。

(4) 清洁完成后, 将它们重新安装回主机中。



(插入风扇连接线)

