

XTOOL | Retail Marker

快速入門指南



目錄

物品清單	01
認識xTool Retail Marker	02
準備主機	05
使用 xTool Retail Marker	07
維護	08

*原始說明書的翻譯版本

物品清單



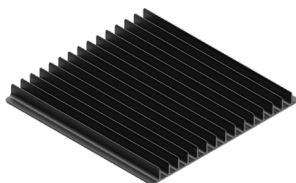
xTool Retail Marker 雷射雕刻機



電源線



排煙管



刀條板



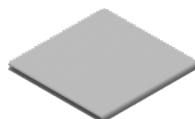
L 型定位塊



USB 連接線



螺絲起子



無塵布



鑰匙(預裝)



測試材料



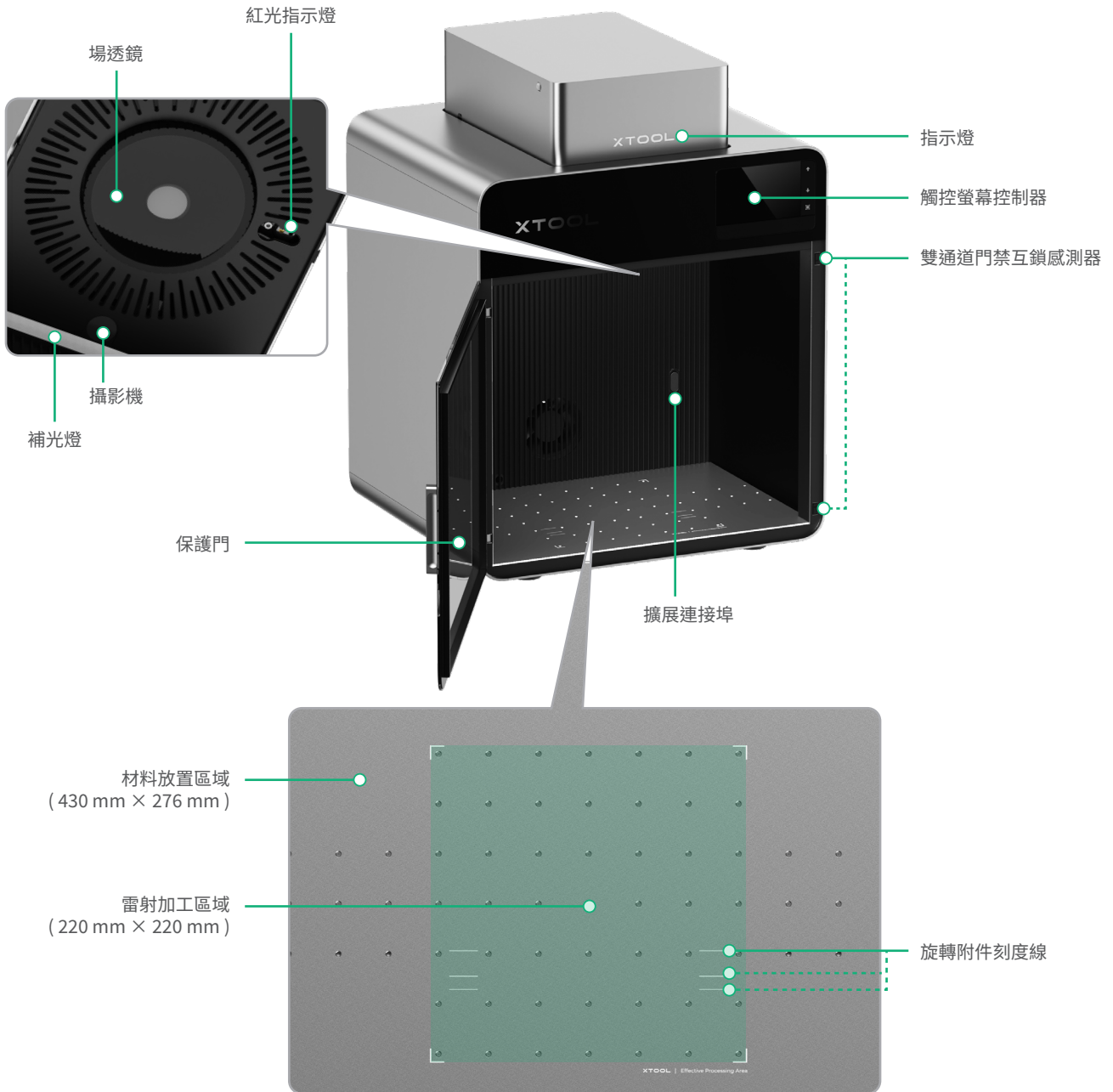
快速入門指南



安全說明

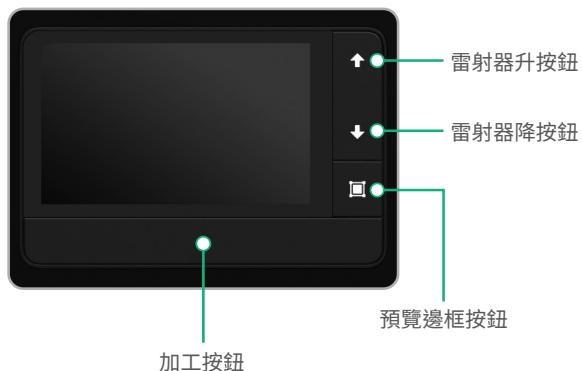
認識 xTool Retail Marker

產品結構





觸控螢幕控制器



- **雷射器上升按鈕**：於手動對焦過程中控制雷射器上升。
- **雷射器下降按鈕**：於手動對焦過程中控制雷射器下降。
- **預覽邊框按鈕**：按一次開始或停止預覽邊框。
- **加工按鈕**：按一次開始或停止加工；連續按兩次重複上次加工。

設備常見狀態指示燈說明



設備狀態	指示燈狀態
已開機	恆亮
加工中	緩慢閃爍
設定網路中/升級韌體中	快速閃爍
休眠/關機	熄滅

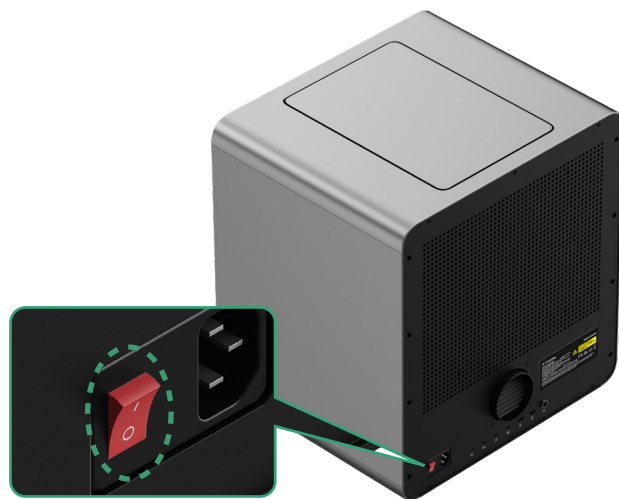
產品規格

型號	MXF-K006-001
產品名稱	xTool Retail Marker 雷射雕刻機
尺寸 (長 × 寬 × 高)	461 mm × 418 mm × 503 mm
雷射加工區域	220 mm × 220 mm
最大加工速度	10000 mm/s

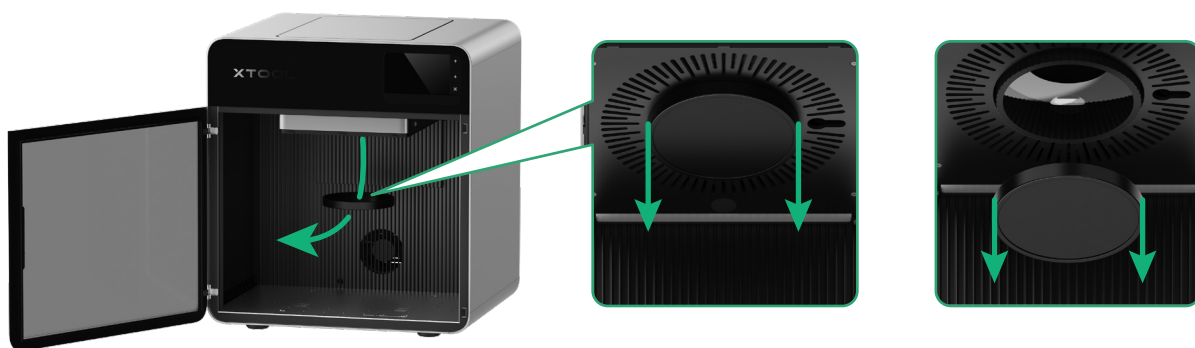
輸入電源	100 - 240 V ~ 50 / 60 Hz, 130 W
雷射器	445 ± 15 nm 藍光雷射 1064 ± 5 nm 光纖紅外線雷射
雷射功率	20 W (445 ± 15 nm) 20 W (1064 ± 5 nm)
連接方式	Wi-Fi、USB、IP
/	/

準備主機

- 1 請確保 xTool 零售雕刻機處於關機狀態。



- 2 將場透鏡保護罩向下拔出。



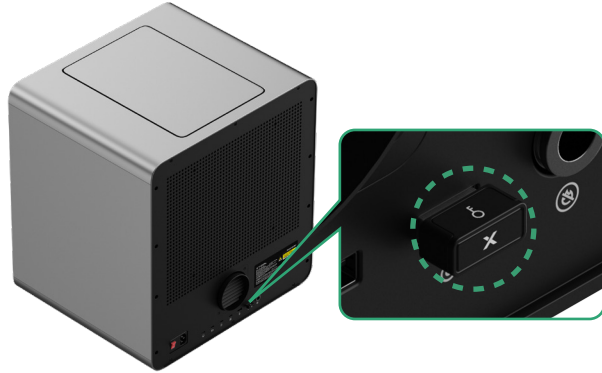
每次使用本機前，請務必取下場透鏡保護蓋。若長時間不使用，可重新安裝保護蓋，以防場透鏡沾染灰塵。

3 確保鑰匙已完全插入。



權限控制鑰匙

取下鑰匙後，將停用本機的雷射加工與相關功能。



4 安裝排煙管。



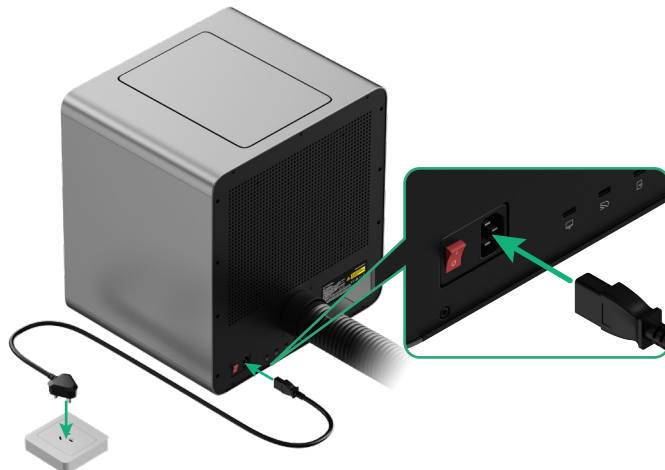
排煙管



5 連接電源。



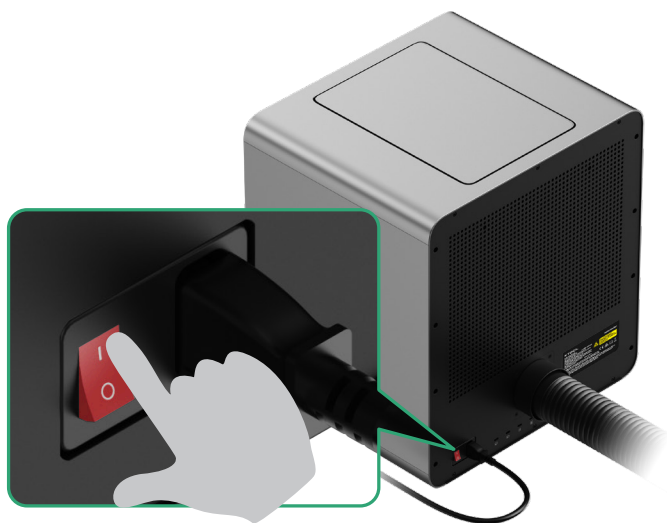
電源線



使用 xTool Retail Marker

1 開機

按下電源開關，啟動 xTool Retail Marker 雷射雕刻機。



2 使用 Customthings 操作 xTool Retail Marker



Customthings 為專屬客製化軟體。請掃描下方任一 QR Code 聯繫銷售人員以獲取軟體諮詢或客製化服務。




customthings.com



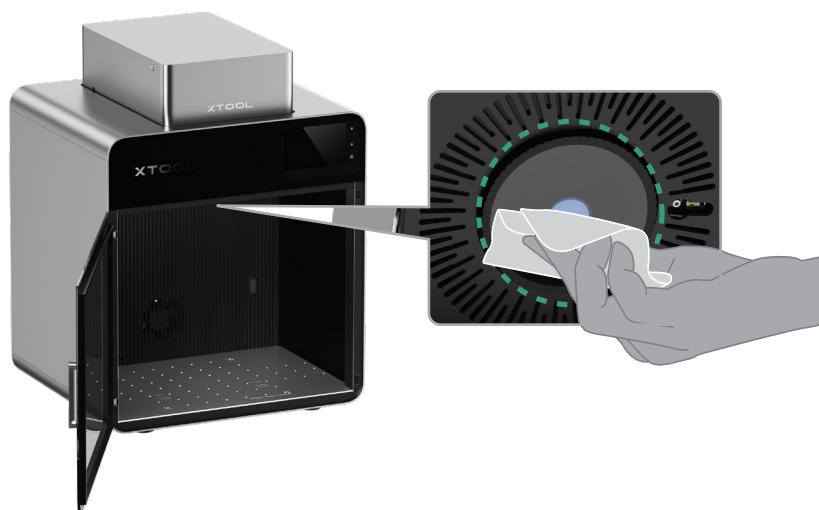
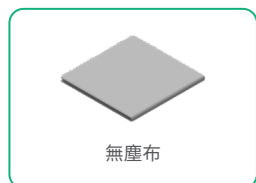
xtool.com/pages/xtool-retail-solution

維護

 進行保養與維護前，請務必切斷電源。

清潔場透鏡

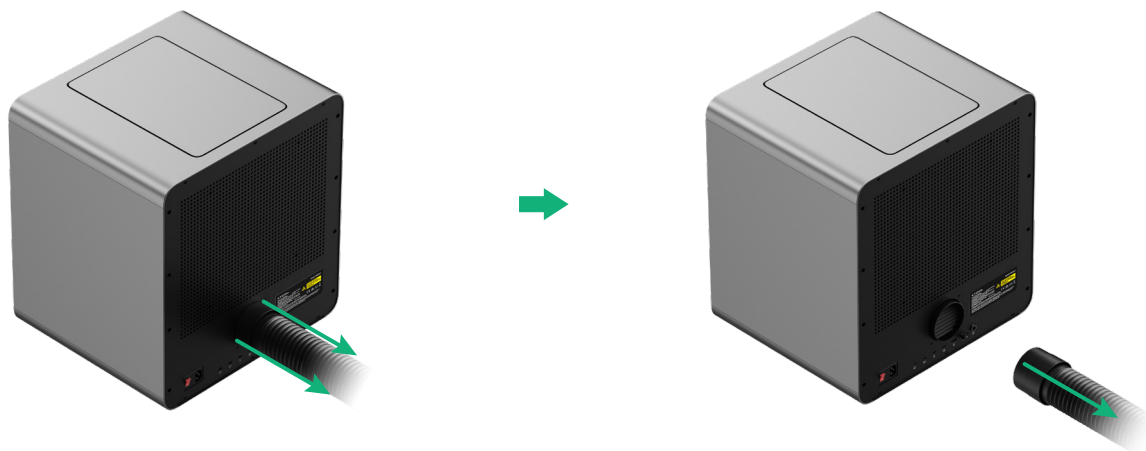
若發現雷射功率有衰減 (例如雕刻痕跡過淺，或無法切穿材料) 的情況，可能因為是場透鏡髒汙，請以無塵布沾酒精將其擦拭乾淨。



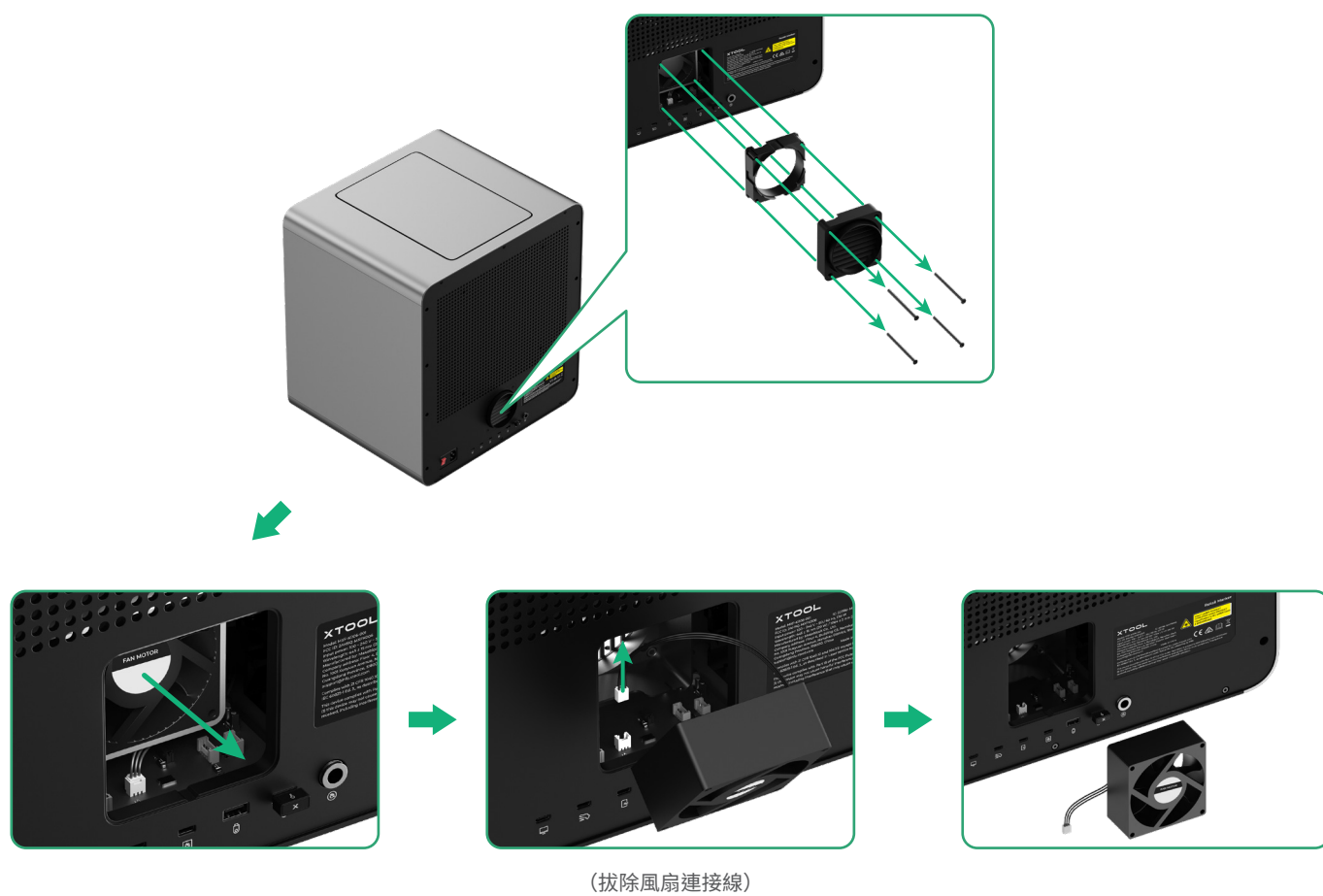
清潔風扇模組

若發現防護罩有煙霧漏出，可能是因為排風扇和排煙口積灰而影響排煙，請進行清潔，以確保排煙正常。

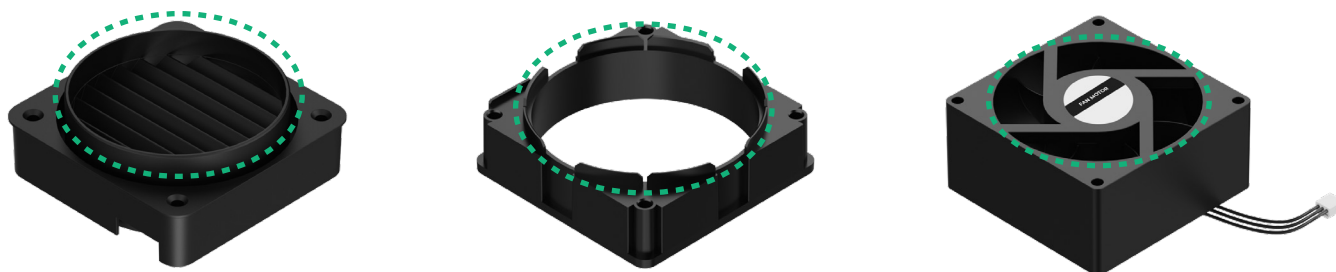
(1) 取下排煙管。



(2) 打開風扇模組蓋板，並取出風扇模組。



(3) 使用刷子或其他工具清潔風扇模組的正反兩面。



⚠ 請勿用水沖洗或浸泡風扇模組，以免損壞電路。

(4) 清潔完成後，請將風扇模組安裝回主機中。



插入風扇連接線。

