

XTOOL | Retail Marker

Skrócona instrukcja obsługi



Spis treści

Wykaz elementów	01
Poznaj swoją xTool Retail Marker	02
Przygotuj urządzenie	05
Użyj xTool Retail Marker	07
Konserwacja	08

* Tłumaczenie oryginalnej instrukcji

Wykaz elementów



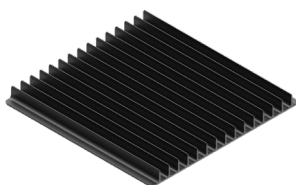
xTool Retail Marker



Kabel zasilający



Rura



Panel szczelankowy



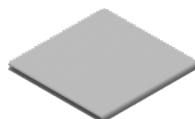
Element pozycjonujący w kształcie litery L



Kabel USB



Wkrętak



Ściereczka bezpyłowa



Klucz (zainstalowany fabrycznie)



Materiały testowe



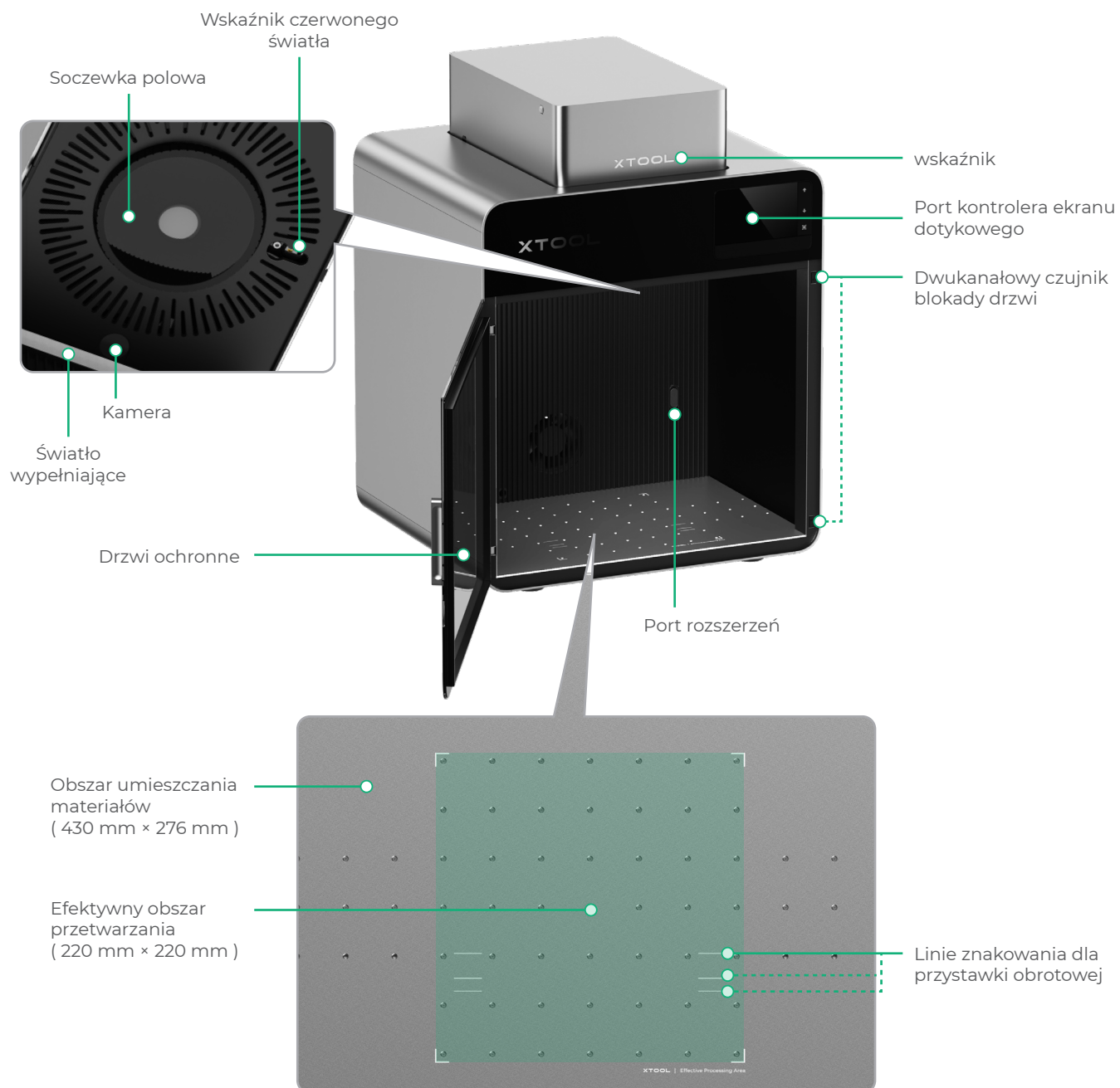
Skrócona instrukcja obsługi

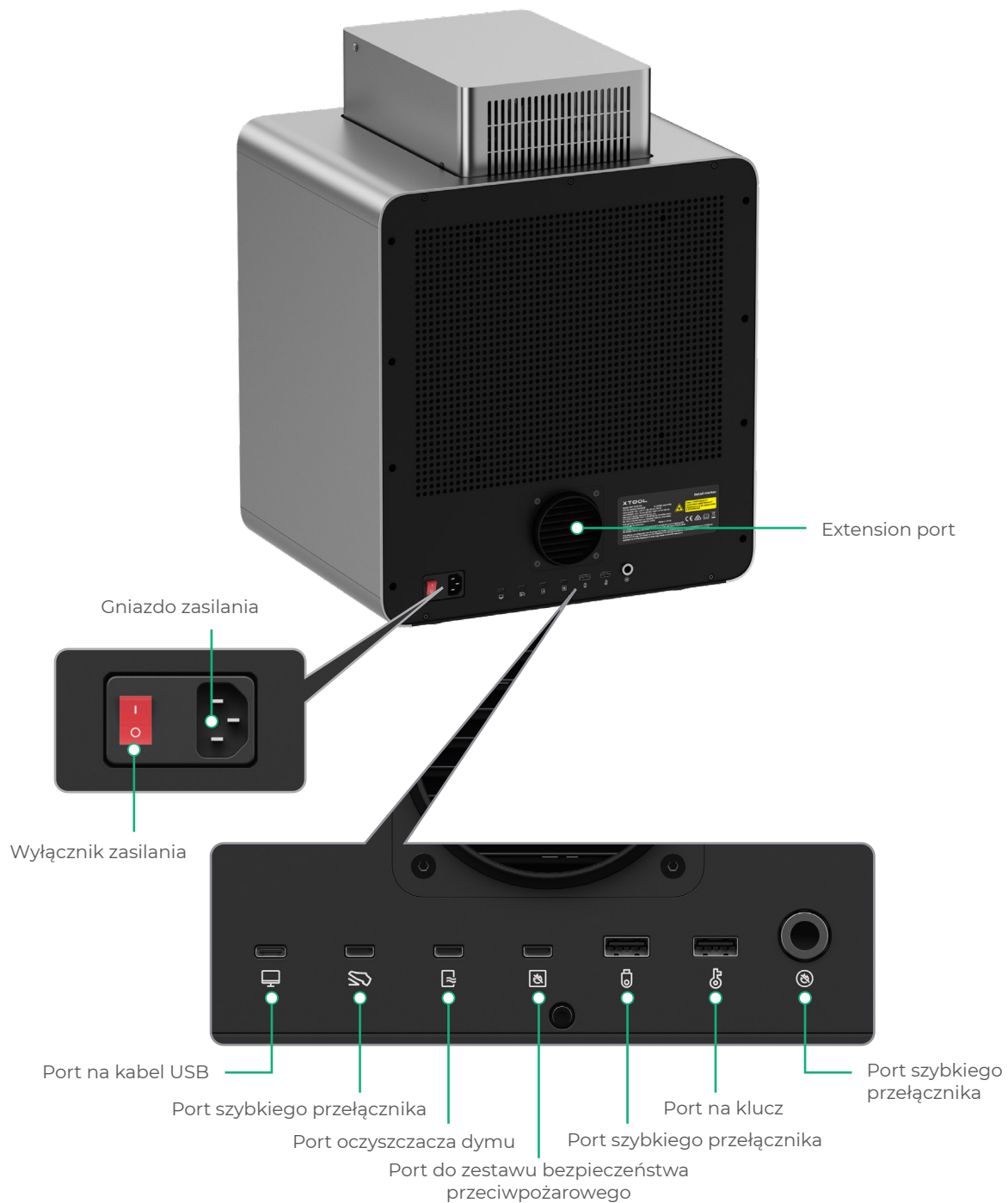


Veiligheidsinstructies

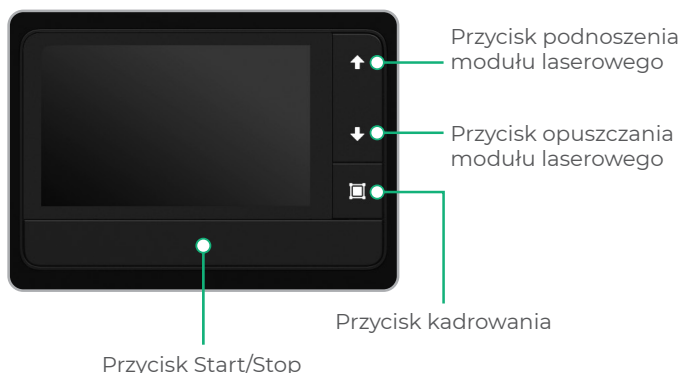
Poznaj urządzenie xTool Retail Marker

Struktura produktu





Kontroler dotykowy



- **Przycisk podnoszenia modułu laserowego:** Podnosi moduł laserowy podczas ręcznego ustawiania ostrości.
- **Przycisk opuszczania modułu laserowego:** Opuszcza moduł laserowy podczas ręcznego ustawiania ostrości.
- **Przycisk kadrowania:** Naciśnij raz, aby rozpocząć lub zatrzymać kadrowanie.
- **Przycisk start/stop:** Naciśnij raz, aby rozpocząć lub zatrzymać obróbkę materiału; naciśnij dwa razy z rzędu, aby powtórzyć ostatnie zadanie.

Typowe stany urządzenia i wskaźników



Stan urządzenia	Stan wskaźników
Włączone	Świeci trwale
W trakcie pracy	Miga powoli
Ustawienia sieci / Uaktualnienie oprogramowania sprzętowego	Miga szybko
Uśpione / Wyłączone	Wyłącza się

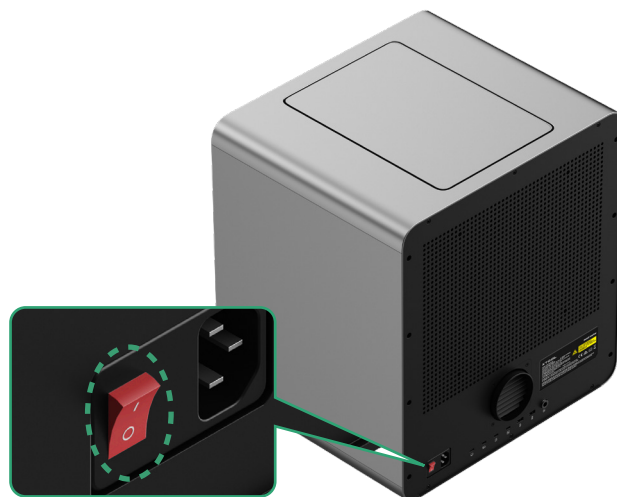
Specyfikacja lasera

Model	MXF-K006-001
Nazwa produktu	xTool Retail Marker
Rozmiar (Szer. × Gł. × Wys.)	461 mm × 418 mm × 503 mm
Efektywny obszar przetwarzania	220 mm × 220 mm
Maksymalna prędkość przetwarzania	10 000 mm/s

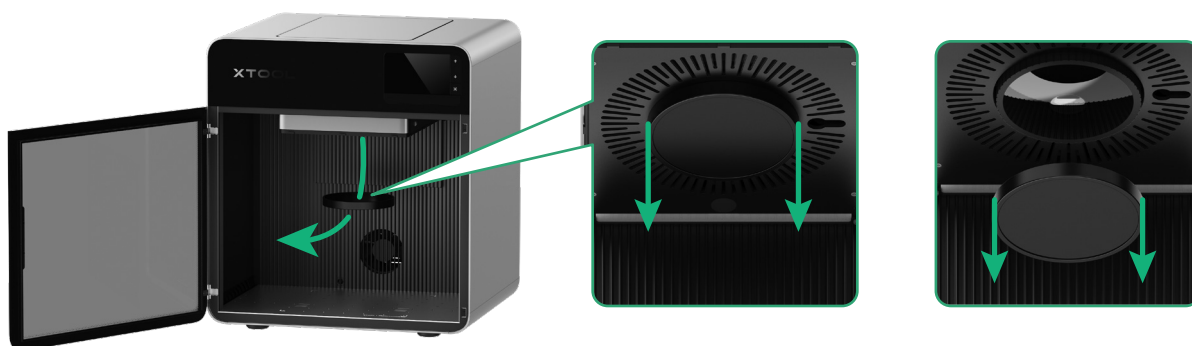
Moc wejściowa	100 – 240 V ~ 50 / 60 Hz, 130 W
Moduł laserowy	Laser niebieski 445 ± 15 nm Laser światłowodowy podczerwony 1064 ± 5 nm
Moc lasera	20 W (445 ± 15 nm) 20 W (1064 ± 5 nm)
Tryb połączenia	Wi-Fi, USB, IP
/	/

Przygotuj urządzenie

- 1 Upewnij się, że xTool Retail Marker jest wyłączony.



- 2 Pociągnij w dół osłonę soczewki polowej, aby ją zdjąć.



Przed każdym użyciem upewnij się, że osłona została zdjęta. W przypadku dłuższego nieużywania można ją ponownie założyć, aby chronić soczewkę przed kurzem.

3 Upewnij się, że klucz jest w pełni włożony.

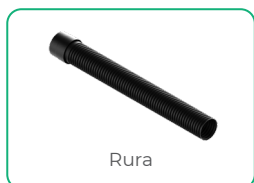


Klucz kontroli dostępu

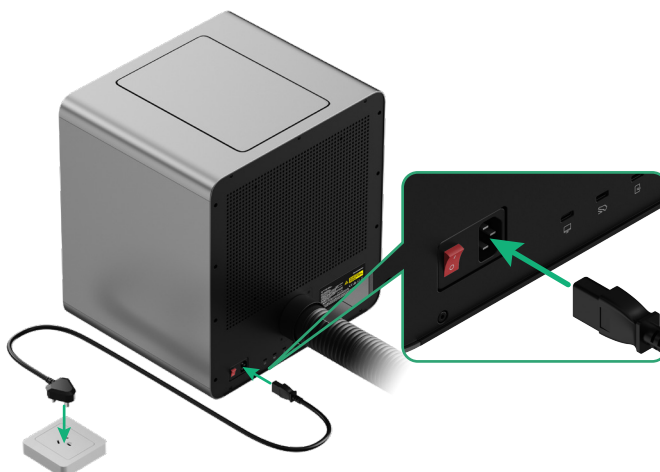
Wyjęcie klucza dezaktywuje obróbkę laserową i powiązane funkcje.



4 Zamontuj rurę.



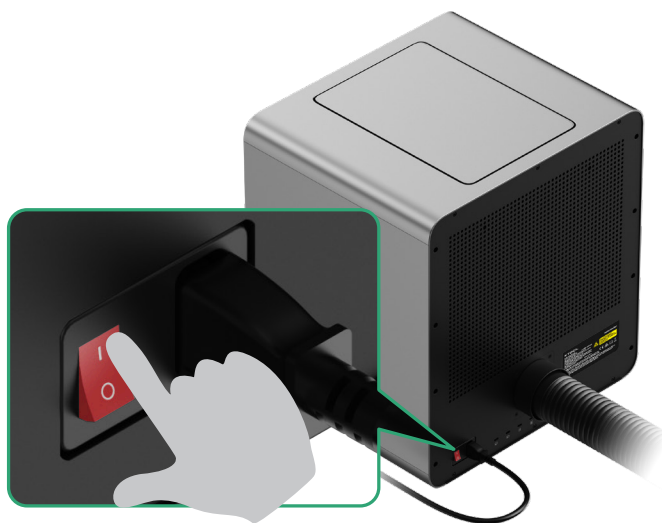
5 Podłącz do zasilania.



Użyj xTool Retail Marker

1 Włącz

Wciśnij przycisk zasilania, aby uruchomić xTool kompaktową grawerkę laserową.



2 Obsługuj xTool Retail Marker za pomocą Customthings



Customthings to oprogramowanie dostosowane do potrzeb. Zeskanuj jeden z poniższych kodów QR, aby skontaktować się z działem sprzedaży w sprawie pytań lub usług dostosowanych.




customthings.com



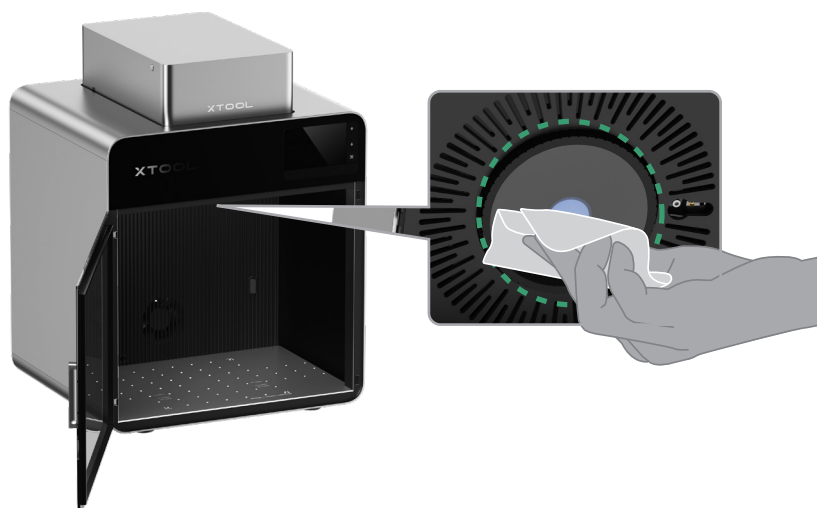
xtool.com/pages/xtool-retail-solution

Konserwacja

 Odłącz zasilanie przed konserwacją.

Wyczyść soczewkę polową

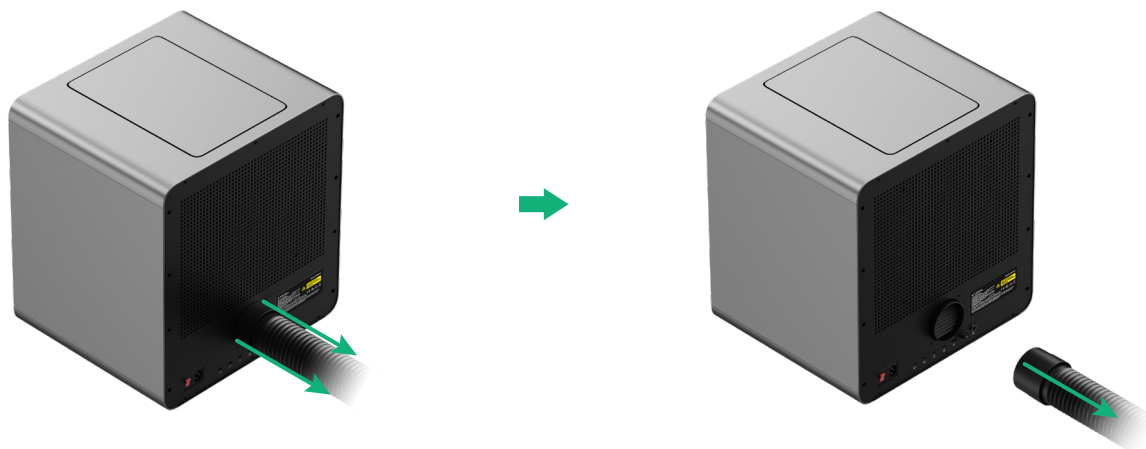
Jeśli moc lasera spada, przetrzyj soczewkę polową bezpyłową ściereczką zwilżoną alkoholem.



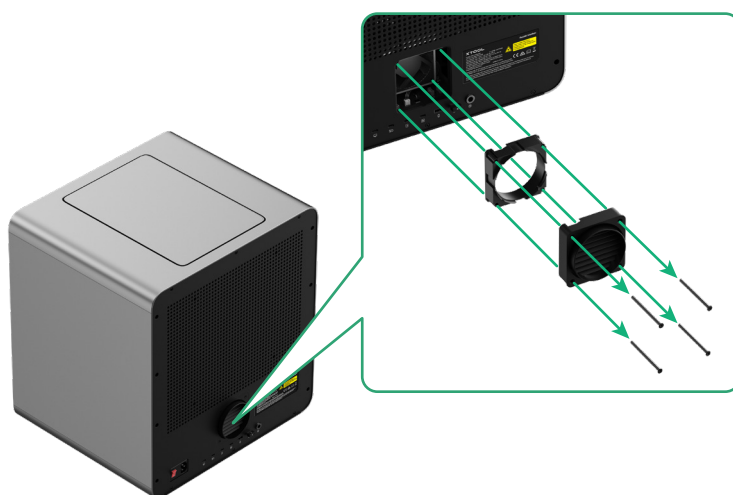
Wyczyść moduł wentylatora

Jeśli z obudowy ochronnej ulatuje dym, może to oznaczać, że moduł wentylatora jest zakurzony i utrudnia odprowadzanie dymu. Wyczyść go, aby zapewnić prawidłowe odprowadzanie dymu.

(1) Usuń rurę.



(2) Otwórz pokrywę i wyjmij moduł wentylatora.

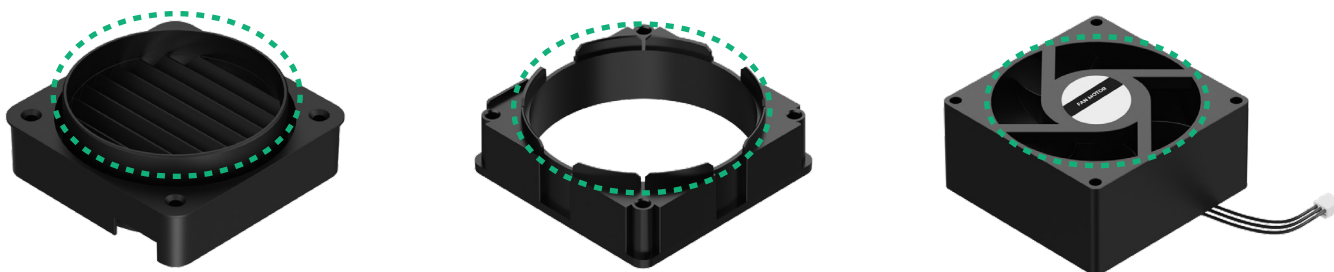


Odłącz przewód wentylatora.

(3) Użyj szczotki lub innych narzędzi, aby wyczyścić obie strony modułu wentylatora.



Szczotka (nie dołączona)



Nie płucz ani nie zanurzaj modułu wentylatora w wodzie, aby nie uszkodzić układu elektrycznego.

(4) Po zakończeniu czyszczenia zamontuj je z powrotem w jednostce głównej.



Podłącz złącze.

