

# XTOOL | Retail Marker

Korte handleiding



# Inhoud

<b>Lijst van onderdelen</b> .....	<b>01</b>
<b>Maak kennis met uw xTool Retail Marker</b> .....	<b>02</b>
<b>De machine gereedmaken</b> .....	<b>05</b>
<b>Gebruik van xTool Retail Marker</b> .....	<b>07</b>
<b>Onderhoud</b> .....	<b>08</b>

\* Vertaling van de oorspronkelijke instructies

## Lijst van onderdelen



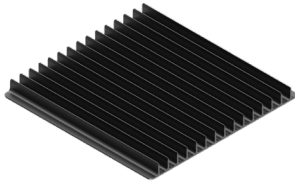
xTool Retail Marker



Stroomkabel



Buis



Lamellenpaneel



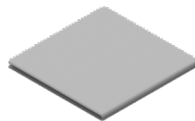
L-vormig positioneringsstuk



USB-kabel



Schroevendraaier



Pluisvrije doek



Sleutel (voorgeïnstalleerd)



Testmaterialen



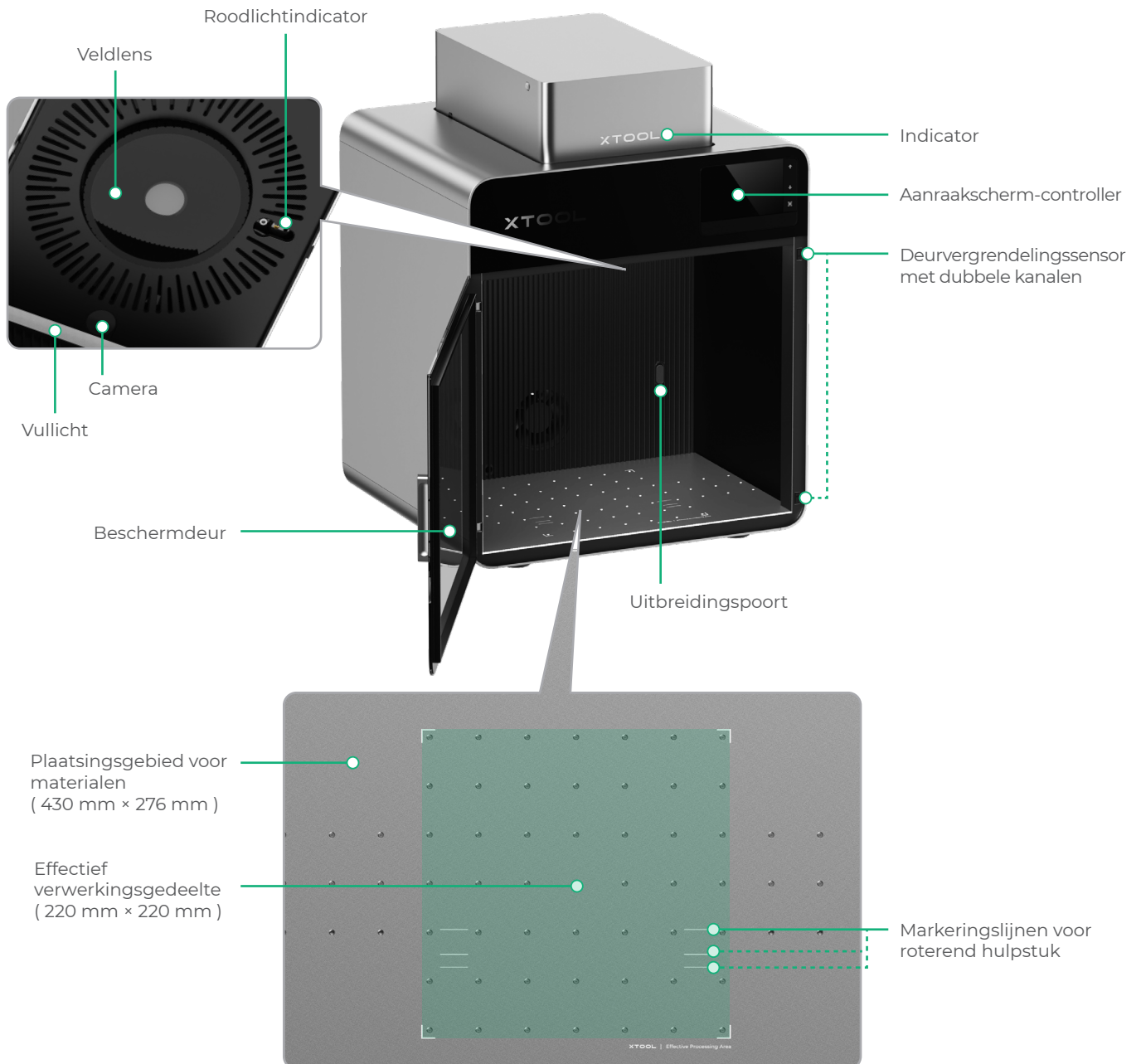
Korte handleiding

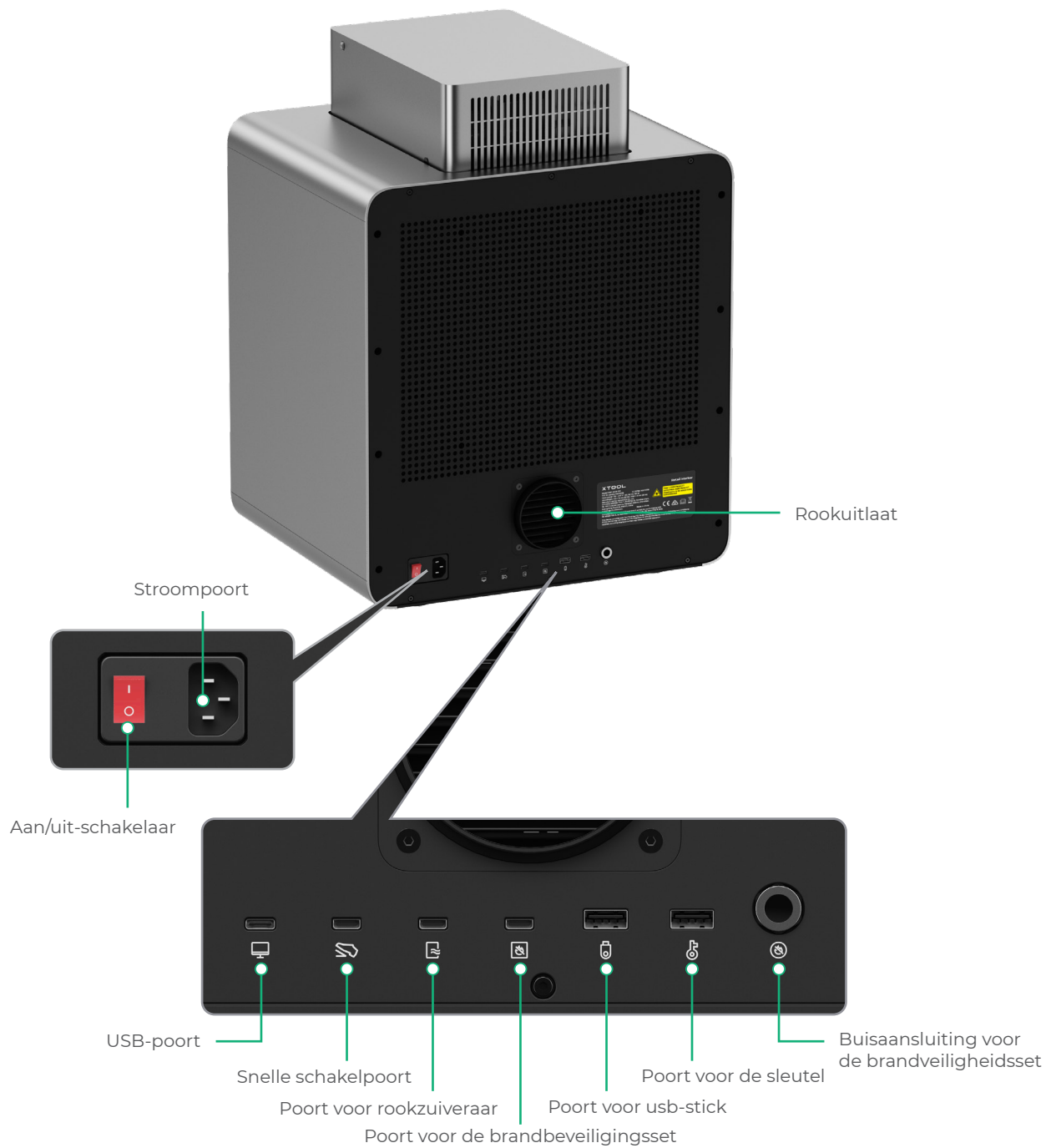


Veiligheidsinstructies

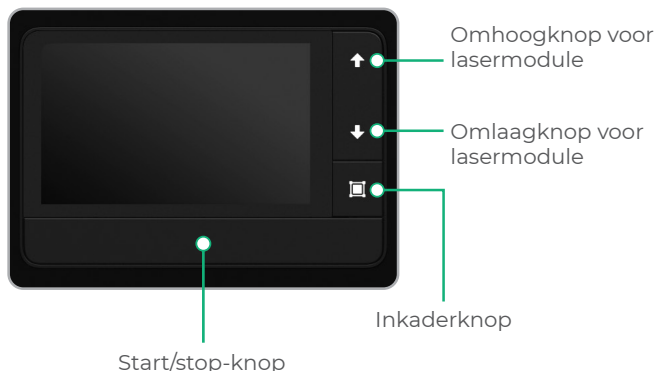
## Maak kennis met uw xTool Retail Marker

### De onderdelen van het product



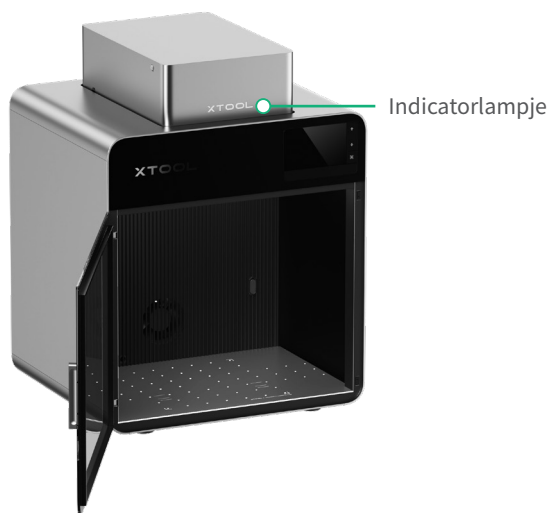


## Aanraakscherm-controller



- **Omhoog-knop voor lasermodule:** Verhoogt de lasermodule tijdens handmatig scherpstellen.
- **Omlaag-knop voor lasermodule:** Verlaagt de lasermodule tijdens handmatig scherpstellen.
- **Inkaderknop:** Druk eenmaal om het inkaderen te starten of te stoppen.
- **Start/stop-knop:** Druk eenmaal om de materiaalbewerking te starten of te stoppen; druk tweemaal achtereen om de laatste taak te herhalen.

## Algemene statussen van de machine en indicatorweergave



Apparaatstatus	Indicatorweergave
Ingeschakeld	Onafgebroken aan
Bezig met verwerken	Langzaam knipperend
Instellen netwerk / Bijwerken upgrade	Snel knipperend
In slaapstand / Uitgeschakeld	Uitgaan

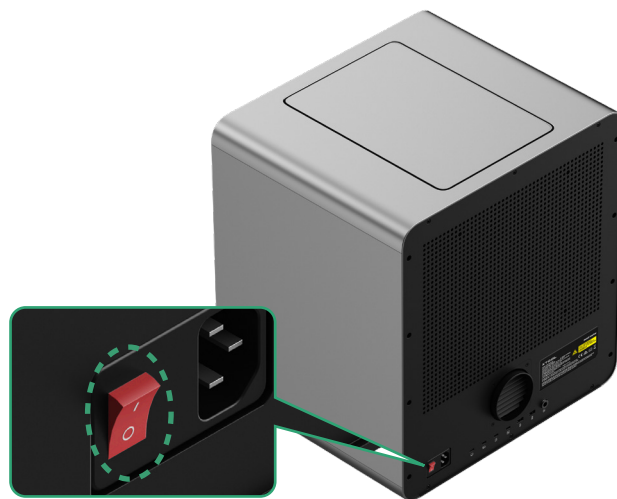
## Specificaties

<b>Model</b>	MXF-K006-001
<b>Productnaam</b>	xTool Retail Marker
<b>Afmetingen (B x D x H)</b>	461 mm x 418 mm x 503 mm
<b>Effectief verwerkingsgebied</b>	220 mm x 220 mm
<b>Maximale verwerkingsnelheid</b>	10000 mm/s

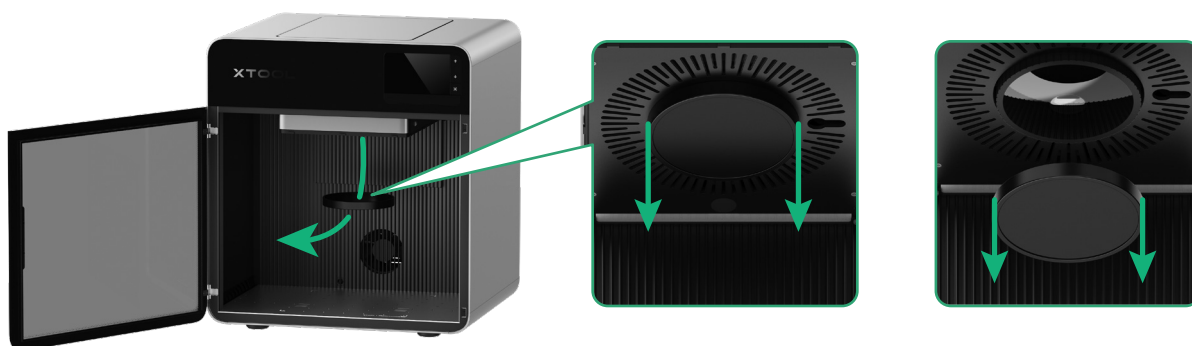
<b>Stroomingang</b>	100 – 240 V ~ 50 / 60 Hz, 130 W
<b>Lasermodule</b>	445 ± 15 nm blauwlichtlaser 1064 ± 5 nm infrarood vezellaser
<b>Laservermogen</b>	20 W (445 ± 15 nm) 20 W (1064 ± 5 nm)
<b>Verbindingsmodus</b>	Wifi, USB, IP
/	/

## De machine gereedmaken

- 1 Controleer of de xTool Retail Marker is uitgeschakeld.



- 2 Trek de veldlensbescherming naar beneden en verwijder deze.



Zorg ervoor dat u de beschermkap verwijdert vóór elk gebruik. Als u de machine lange tijd niet gebruikt, kunt u de beschermkap opnieuw installeren om stofophoping te voorkomen.

### 3 Controleer of de sleutel volledig is aangebracht.



#### Toegangssleutel

Als de sleutel wordt verwijderd, worden de verwerking en aanverwante functies van de machine mogelijk uitgeschakeld.



### 4 Installeer de buis.



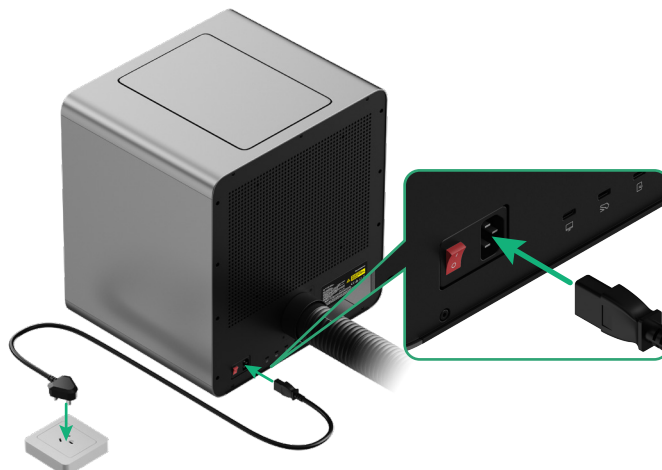
Buis



### 5 Sluit een voeding aan.



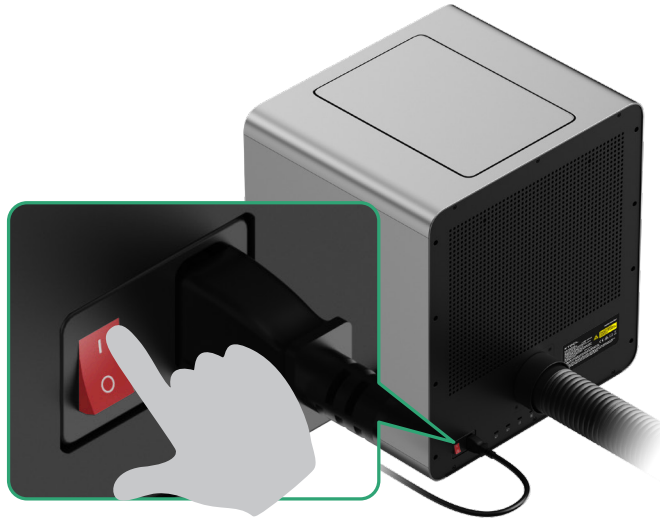
Stroomkabel



## Gebruik van xTool Retail Marker

### 1 Stroomschakelaar

Druk op de aan/uit-schakelaar om xTool Retail Marker in te schakelen.



### 2 Bedrijf de xTool Retail Marker met Customthings



Customthings is maatwerksoftware. Scan een van de QR-codes hieronder om onze verkoopafdeling te bereiken voor vragen of maatwerk.



[customthings.com](https://customthings.com)



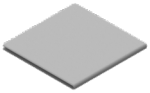
[xtool.com/pages/xtool-retail-solution](https://xtool.com/pages/xtool-retail-solution)

## Onderhoud

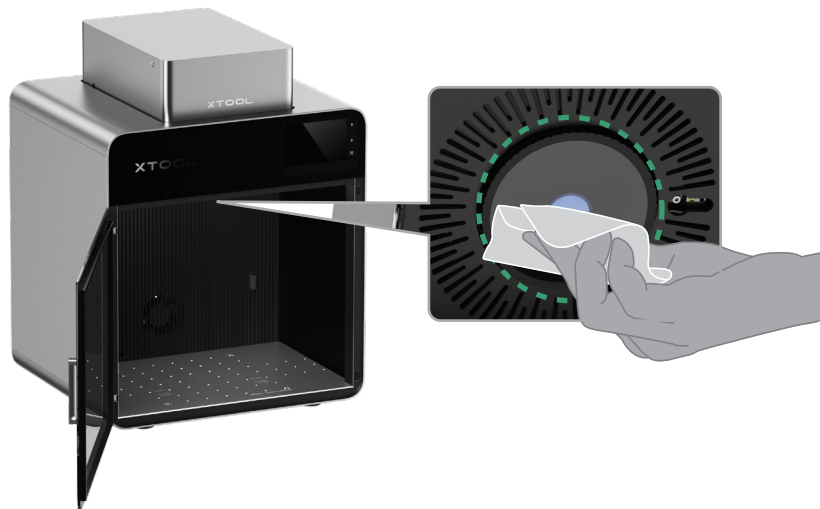
 Schakel de stroom uit voordat u het product onderhoudt.

### Veldlens reinigen

Als de laser niet op vol vermogen werkt, bijvoorbeeld omdat gegraveerde patronen ondiep zijn of omdat materialen niet naar verwachting kunnen worden gesneden, kan de veldlens vuil worden. Maak de lens dan schoon met de pluisvrije, met alcohol bevochtigde doek.



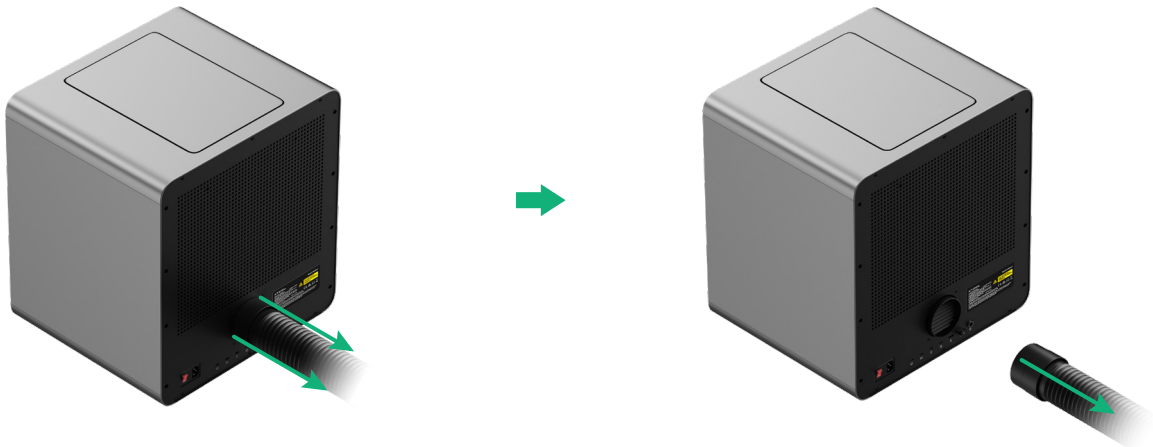
Pluisvrije doek



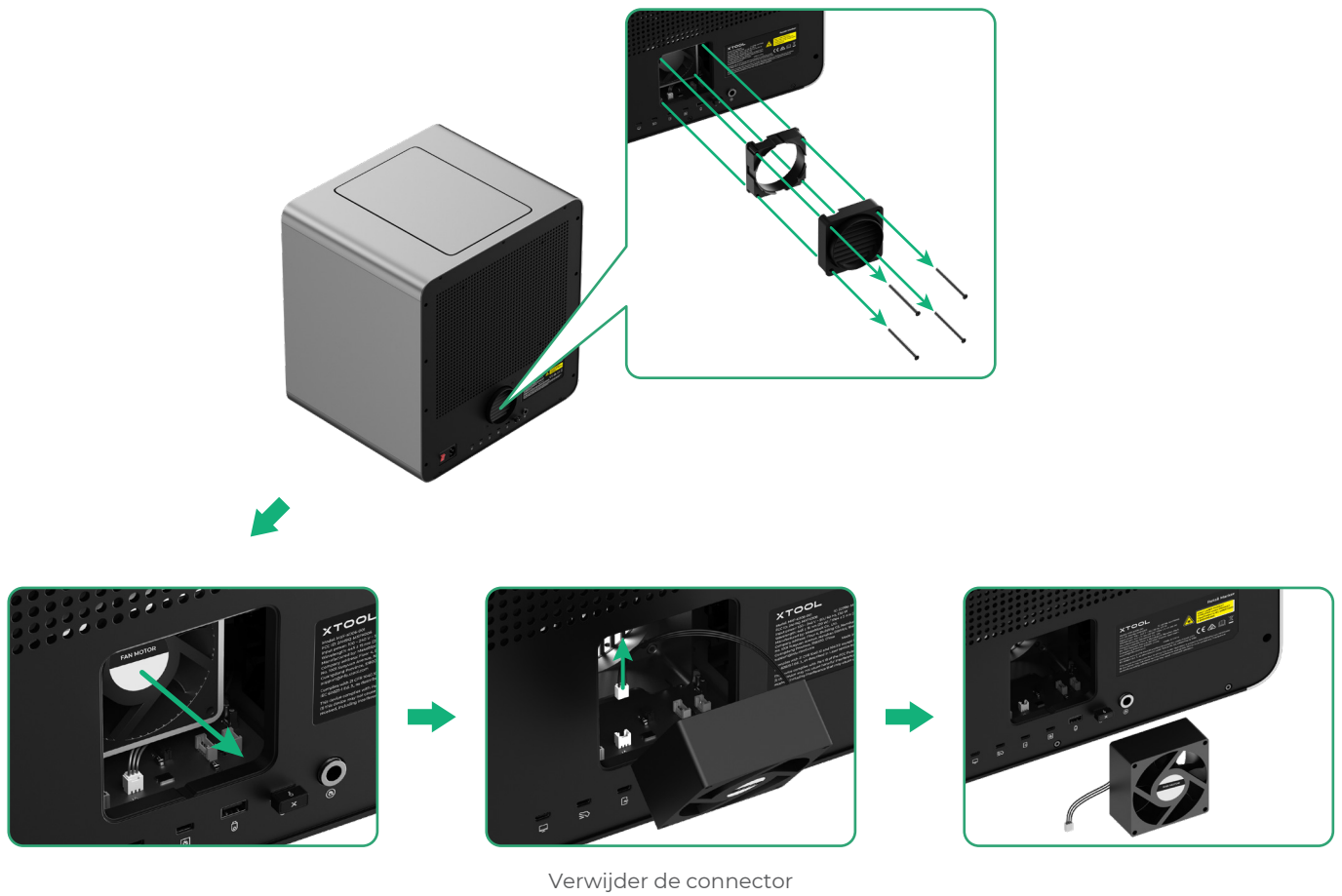
### Ventilatormodule reinigen

Als er rook uit de afgeschermdde ruimte komt, zijn de ventilator en de rookafvoer mogelijk geblokkeerd door stof. Maak deze schoon voor een goede rookafvoer.

(1) Verwijder de buis.

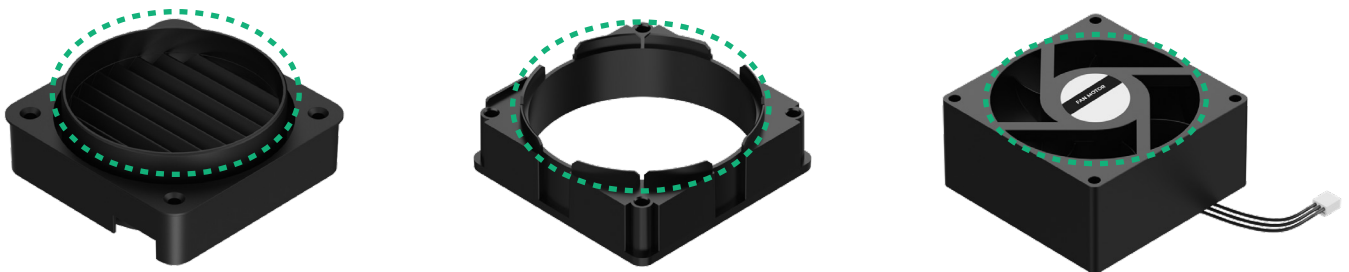


(2) Maak het deksel los en verwijder de ventilatormodule.



Verwijder de connector

(3) Gebruik een borstel of ander gereedschap om beide kanten van de ventilatormodule schoon te maken.



Spoel de ventilatormodule niet af en dompel deze niet onder in water: dit kan het circuit beschadigen.

( 4 ) Installeer de ventilatormodule weer in de hoofdunit.



Sluit de connector aan

