

# XTOOL | Retail Marker

빠른 시작 가이드



# 목차

아이템 목록 .....	01
xTool Retail Marker를 만나보세요 .....	02
기기 준비 .....	05
xTool Retail Marker 사용 .....	07
유지 보수 .....	08

\* 원본 지침 번역

## 아이템 목록



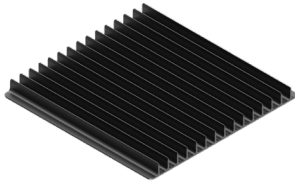
xTool Retail Marker



전원케이블



파이프



슬라트 패널



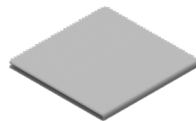
L자형 포지셔닝 피스



USB 케이블



드라이버



보푸라기 없는 천



키(미리 장착됨)



테스트 재료



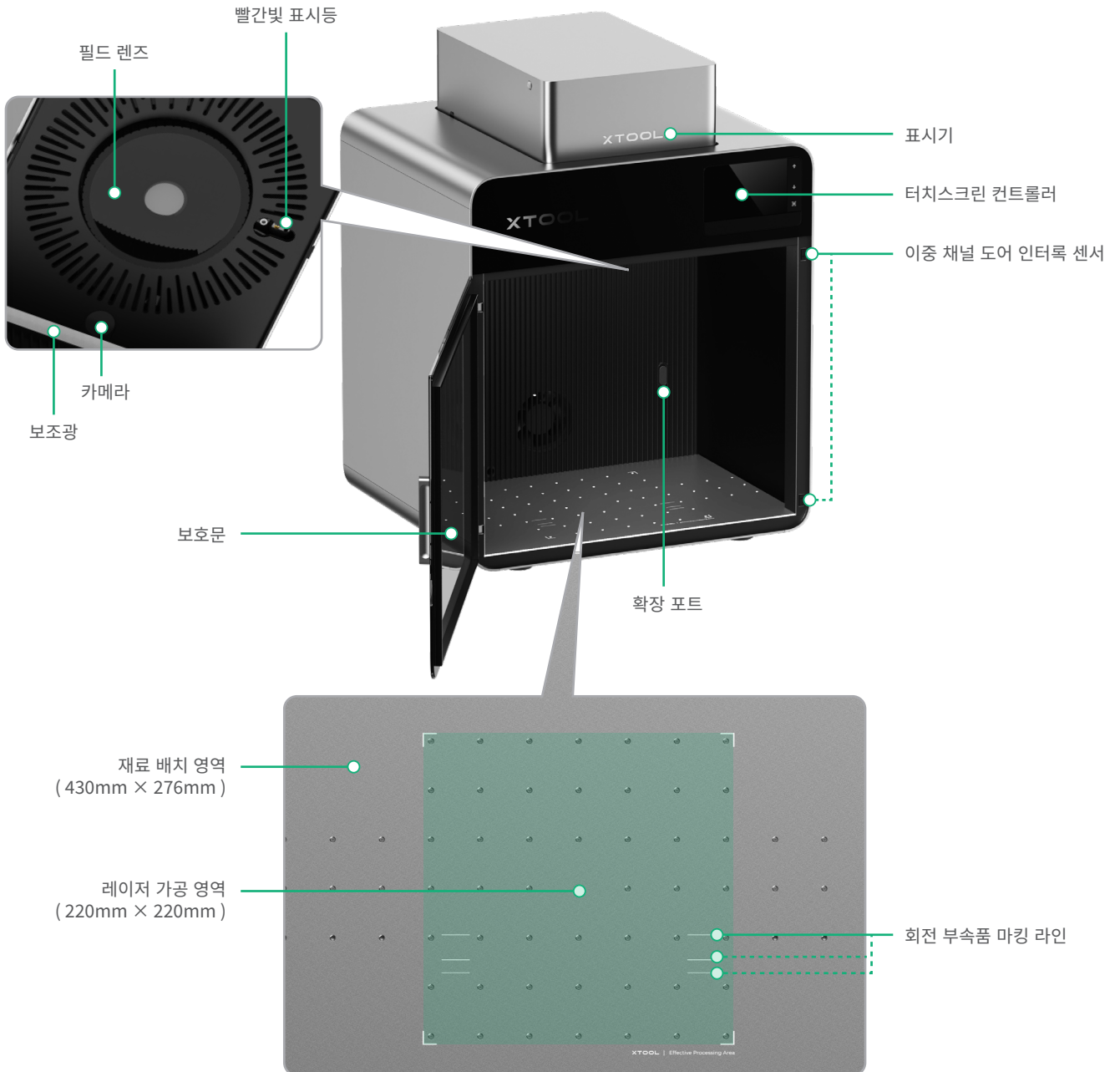
빠른 시작 가이드

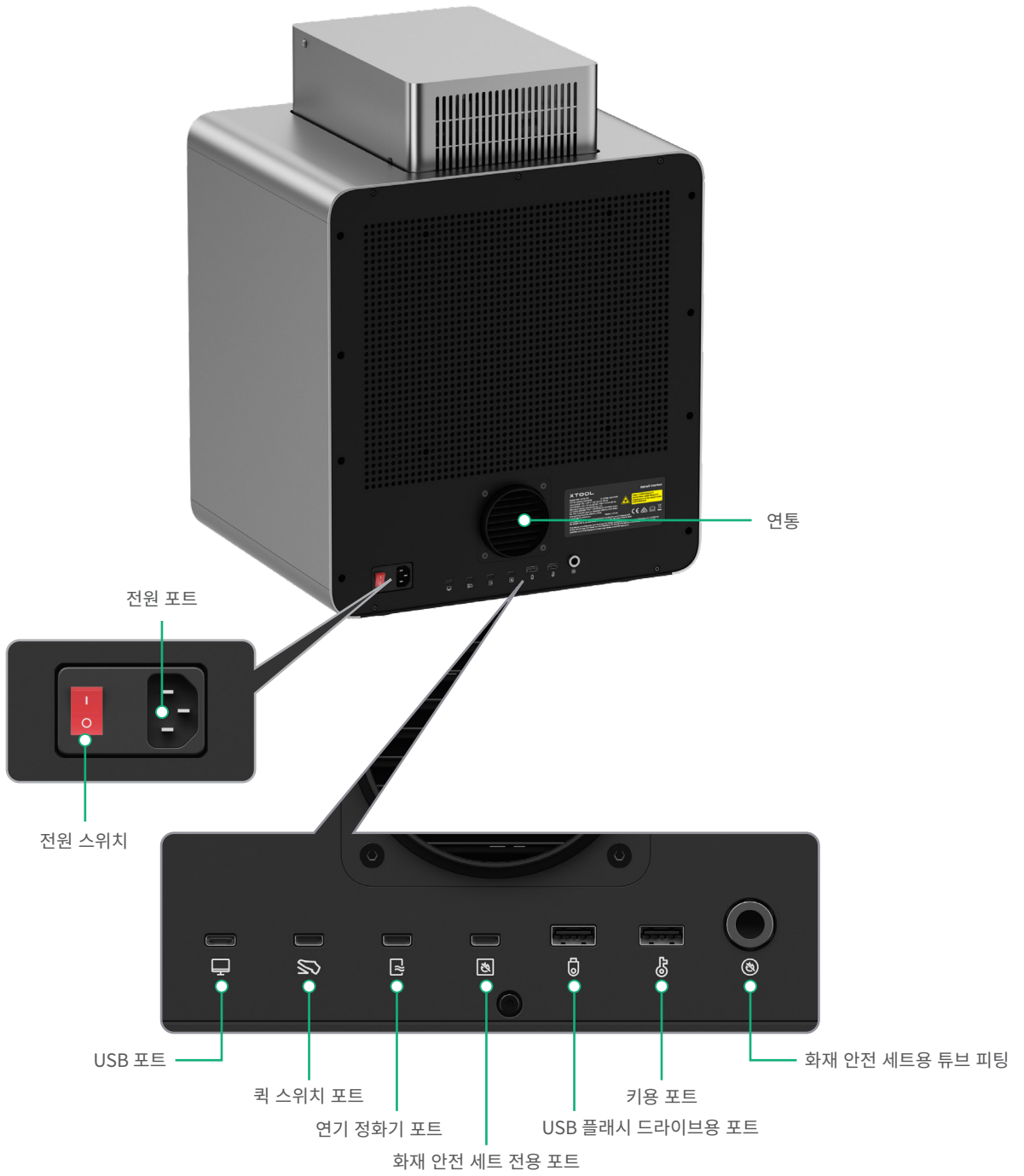


안전 지침

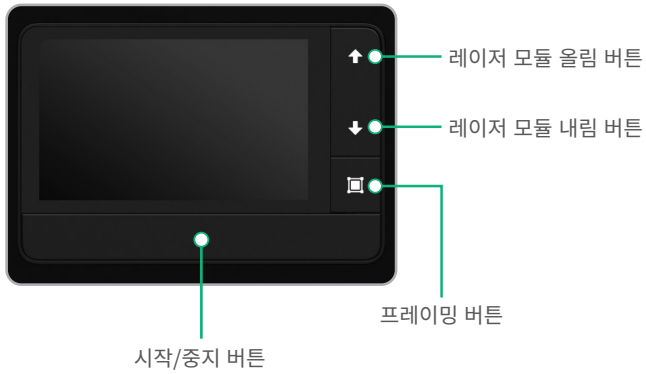
## xTool Retail Marker를 만나보세요

### 제품 구조



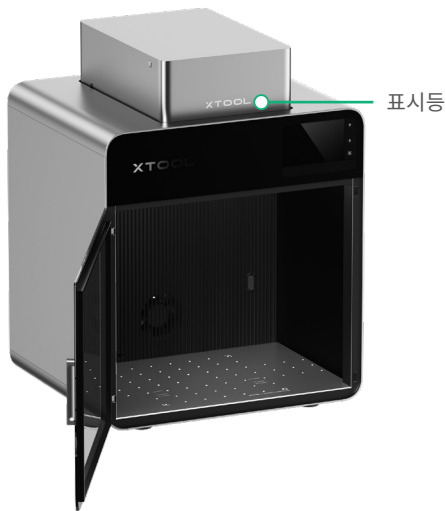


## 터치스크린 컨트롤러



- 레이저 모듈 상승 버튼 : 초점을 맞추는 동안 이 버튼을 눌러 레이저를 상승시킵니다.
- 레이저 모듈 하강 버튼 : 초점을 맞추는 동안 이 버튼을 눌러 레이저를 하강시킵니다.
- 프레이밍 버튼 : 한 번 누르면 프레이밍이 시작되거나 중지됩니다.
- 시작/정지 버튼 : 한 번 누르면 소재 가공이 시작되거나 중지됩니다. 두 번 연속 누르면 마지막 작업을 반복합니다.

## 일반적인 기기 상태 및 표시기의 표시



기기 상태	표시기의 표시
켜짐	켜짐
가공 중	느리게 깜박임
네트워크 설정/펌웨어 업그레이드 중	빠르게 깜박임
절전 모드/꺼짐	꺼짐

## 제품 상세 정보

모델	MXF-K006-001
제품명	xTool Retail Marker
크기 (W × D × H)	461mm × 418mm × 503mm
유효 가공 영역	220mm × 220mm
최대 가공 속도	10,000mm/s

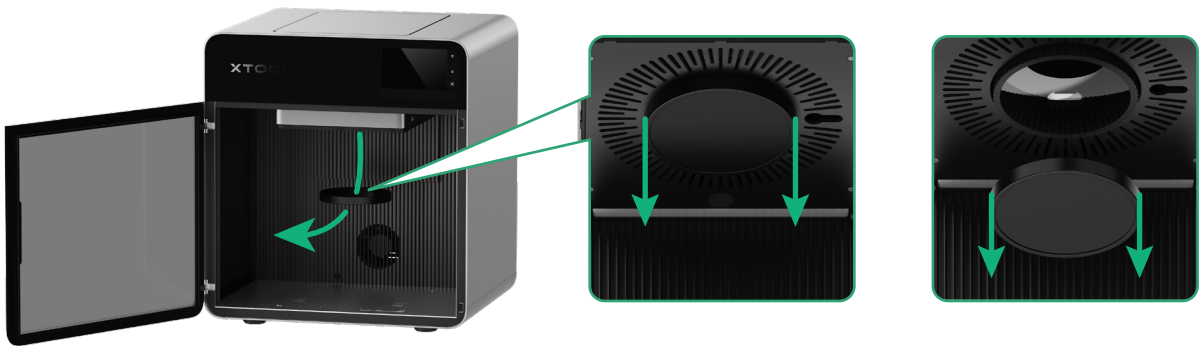
입력 전력	100 - 240V ~ 50 / 60Hz, 130W
레이저 모듈	445±15nm 청색광 레이저 1,064±5nm 파이버 적외선 레이저
레이저 전력	20W(445±15nm) 20W(1,064±5nm)
연결 모드	Wi-Fi, USB, IP
/	/

## 기기 준비

- 1 xTool Retail Marker가 꺼져 있는지 확인하세요.



- 2 필드 렌즈 보호기를 아래로 당겨 빼냅니다.



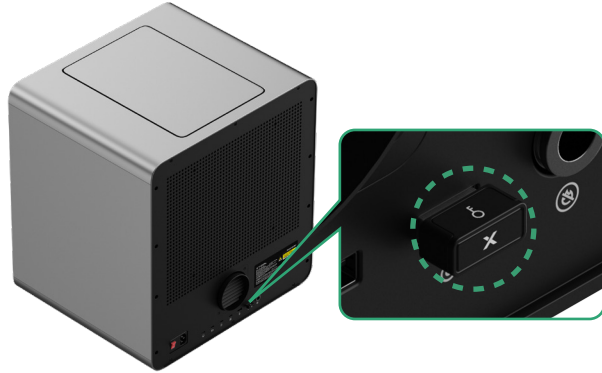
사용 전에 항상 보호커버가 제거되었는지 확인하십시오. 장기간 사용하지 않을 경우 보호커버를 다시 설치하여 렌즈에 먼지가 쌓이지 않도록 하십시오.

**3** 키가 완전히 삽입되었는지 확인하십시오.



**접근 제어 키**

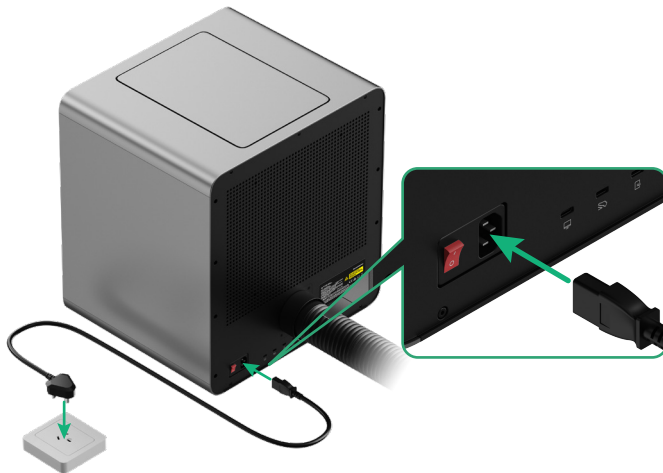
키를 빼면 레이저 가공 및 관련 기능이 비활성화됩니다.



**4** 파이프를 설치합니다.



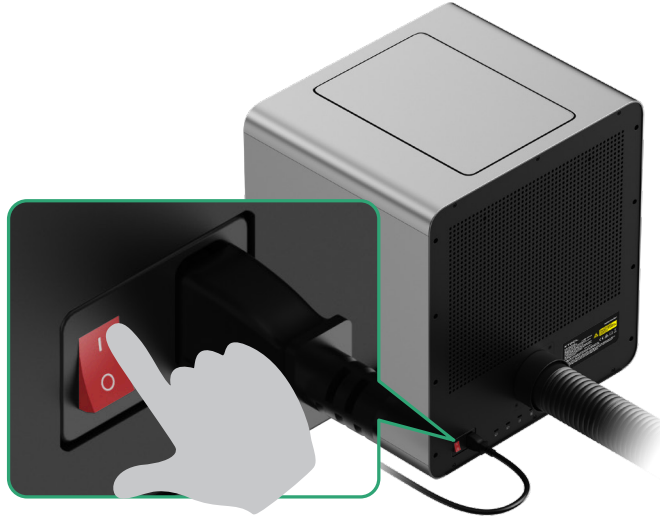
**5** 전원에 연결합니다.



## xTool Retail Marker 사용

### 1 전원 켜기

전원 스위치를 눌러 xTool Retail Marker를 켜고.



### 2 Customthings로 xTool Retail Marker를 작동합니다



Customthings는 맞춤형 소프트웨어입니다. 아래 QR코드 중 하나를 스캔하여 판매원에 소프트웨어 상담, 커스터마이징 서비스를 문의하세요.



[customthings.com](https://customthings.com)



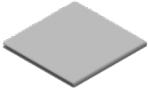
[xtool.com/pages/xtool-retail-solution](https://xtool.com/pages/xtool-retail-solution)

## 유지 보수

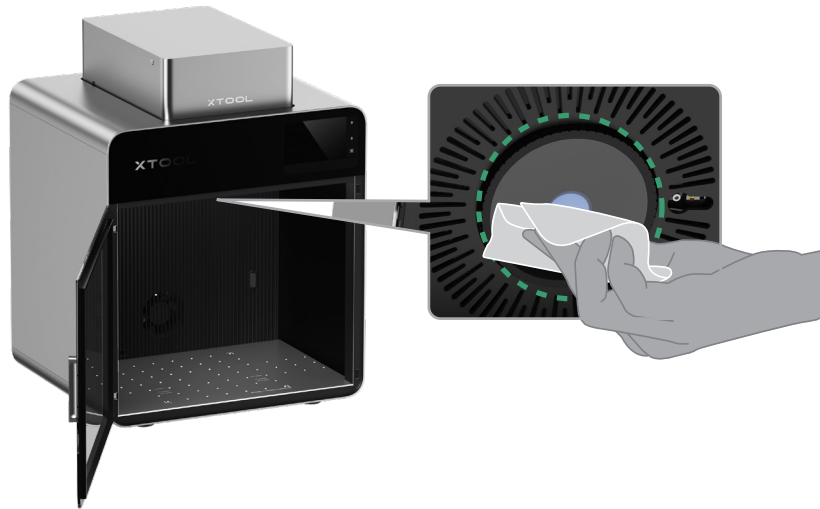
⚠ 제품을 유지보수하기 전에 전원을 분리하세요.

### 필드 렌즈를 청소합니다

예를 들어 각인 패턴이 가늘거나 소재를 예상대로 절단할 수 없는 경우에 레이저 전력이 감쇠하면 필드 렌즈가 오염될 수 있습니다. 알코올에 적신 보푸라기 없는 천으로 닦으십시오.



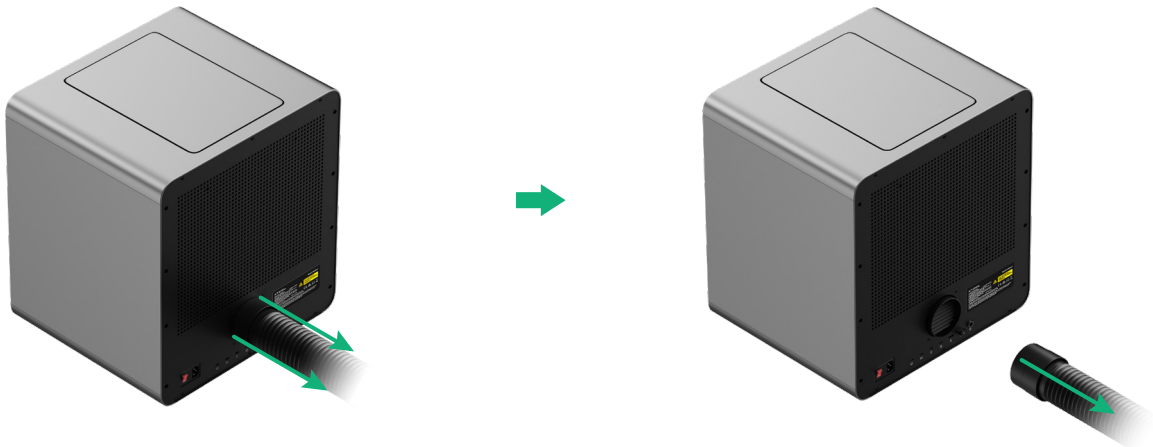
보푸라기 없는 천



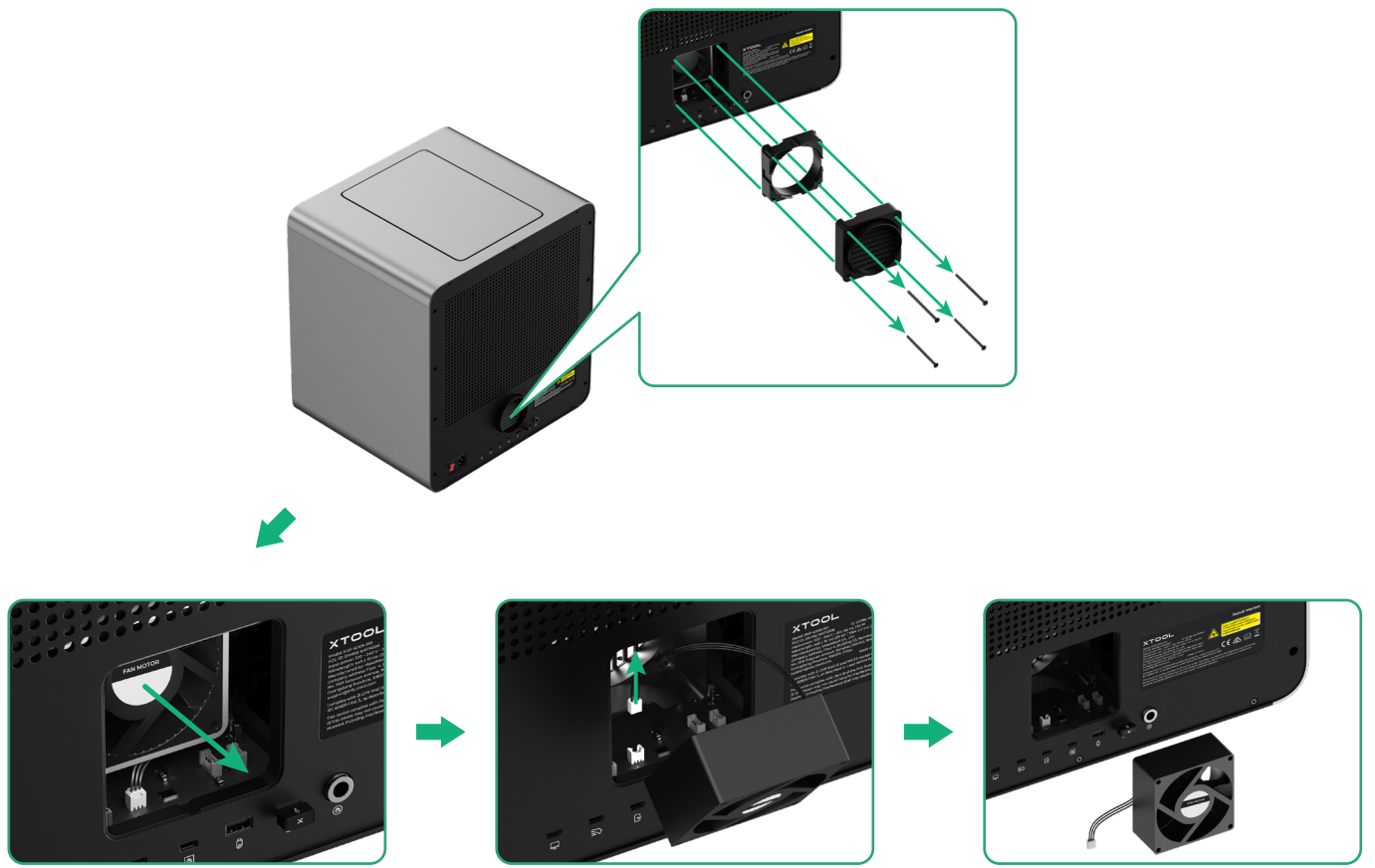
### 팬 모듈을 청소합니다

연기가 보호용 인클로저 밖으로 나오면 먼지로 인해 팬과 연기 배출구가 막힐 수 있습니다. 연기를 제대로 배출할 수 있도록 청소하십시오.

(1) 파이프를 분리합니다.

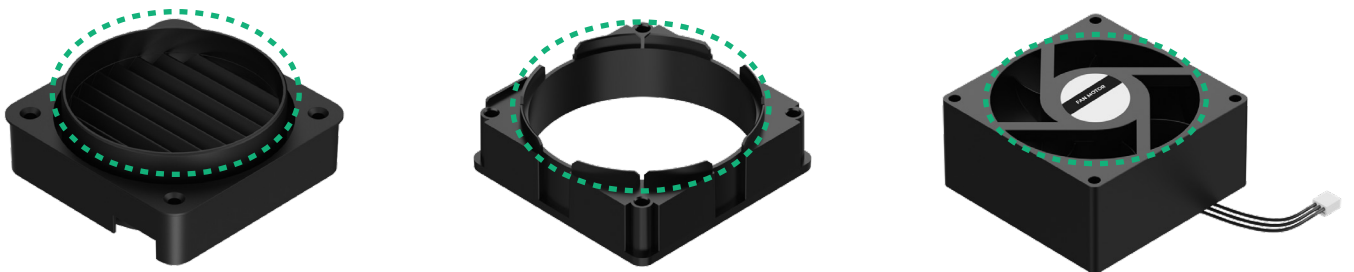


(2) 커버를 열고 팬 모듈을 꺼냅니다.



커넥터를 분리합니다.

(3) 브러시 또는 도구를 사용하여 팬 모듈 양면을 청소합니다.



⚠️ 회로가 손상되지 않도록 팬 모듈을 물로 헹구거나 담그지 마십시오.

(4) 청소한 후, 이를 본체에 다시 설치합니다.



커넥터를 연결합니다.

