

# XTOOL | Retail Marker

クイックガイド



# 目次

内容物一覧 .....	01
xTool Retail Markerの紹介 .....	02
機器の準備 .....	05
xTool Retail Marker 使用 .....	07
メンテナンス .....	08

\* 原文の説明の翻訳

## 内容物一覧



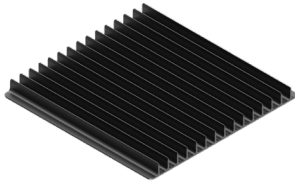
xTool Retail Marker



電源コード



パイプ



スラットパネル



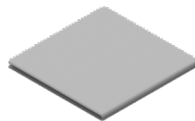
L字型位置決めパーツ



USBケーブル



ドライバー



不織布 (リントフリーの布)



鍵 (出荷時に装着済み)



テスト用素材



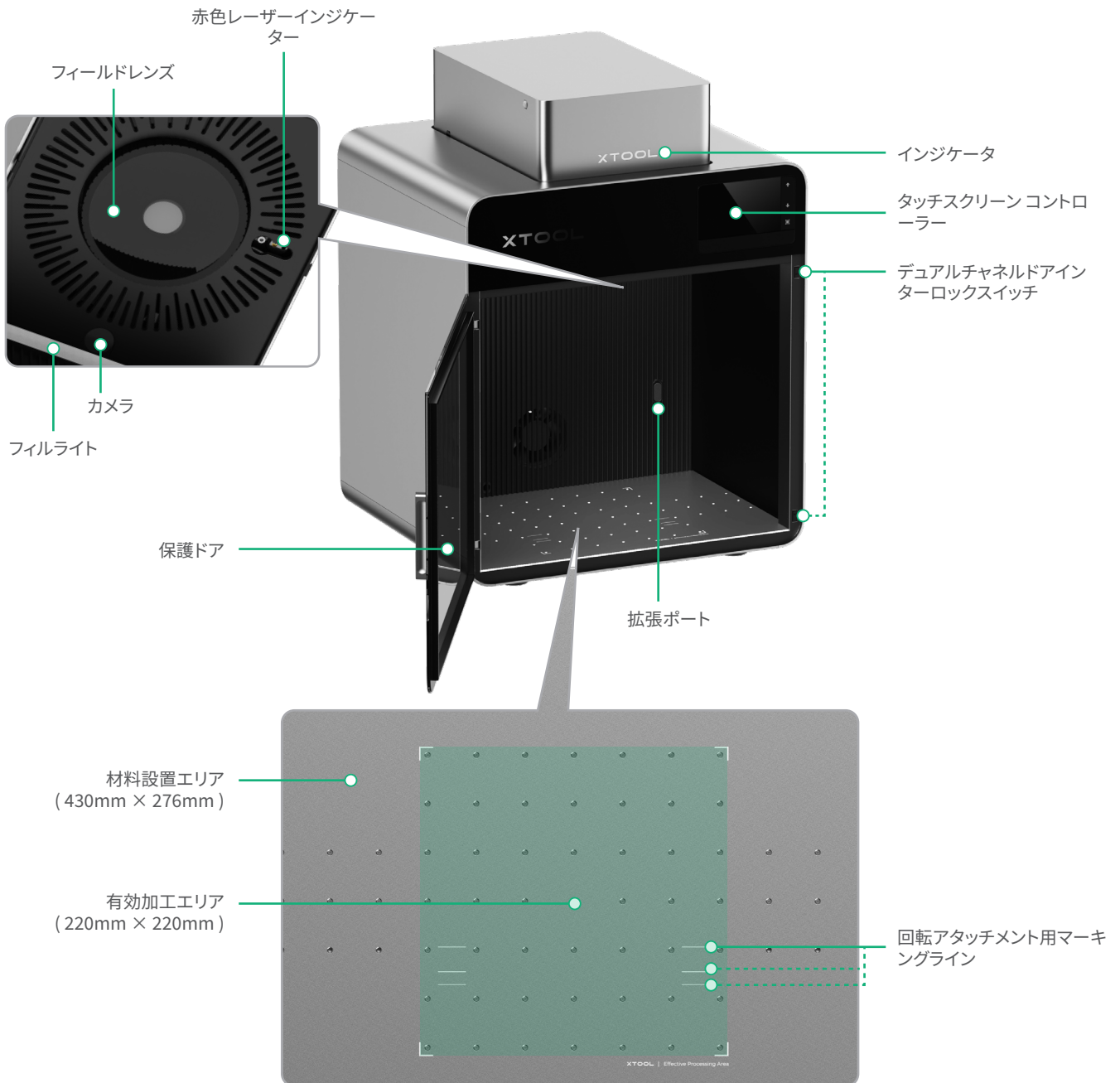
クイックガイド

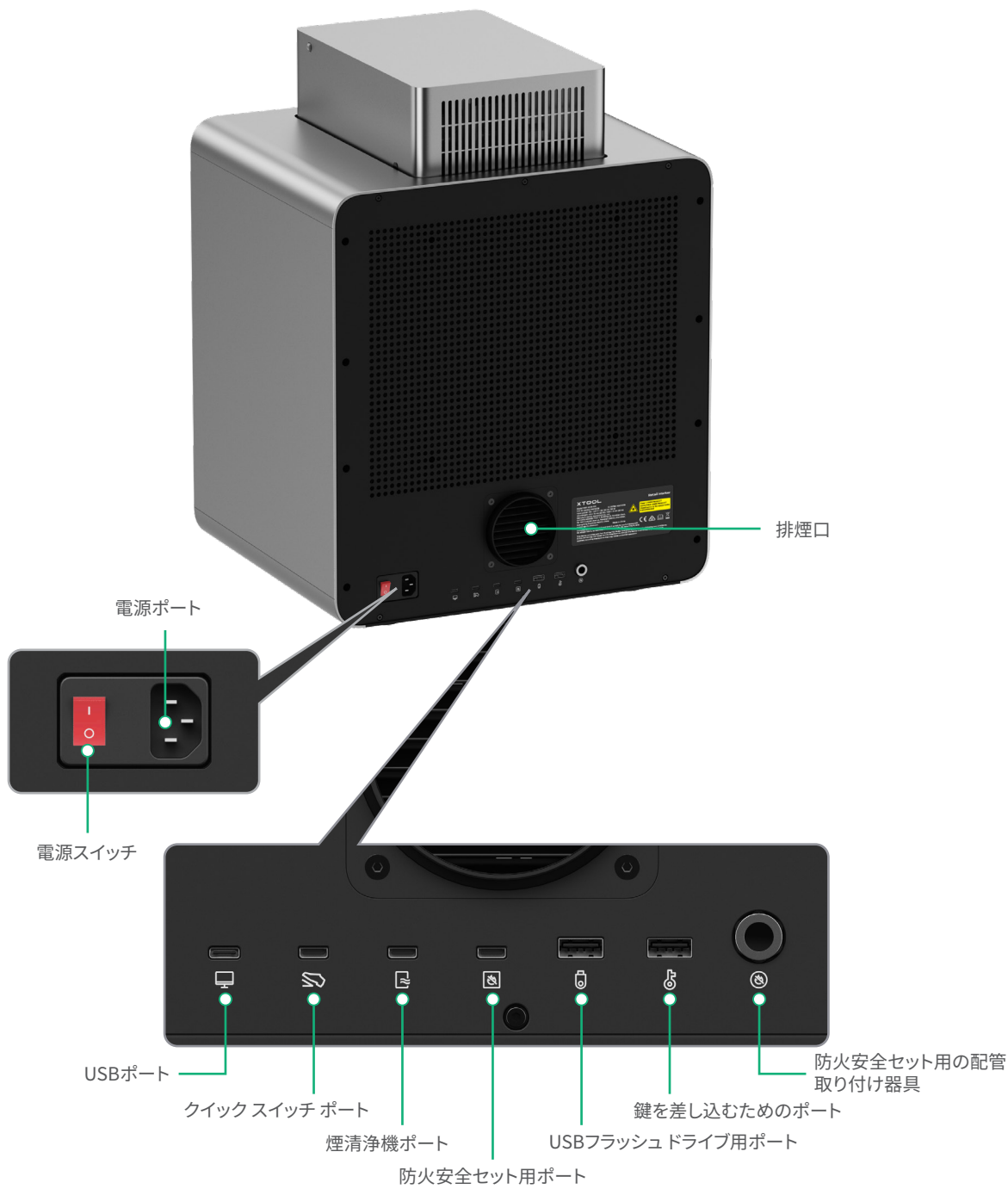


安全上のご注意

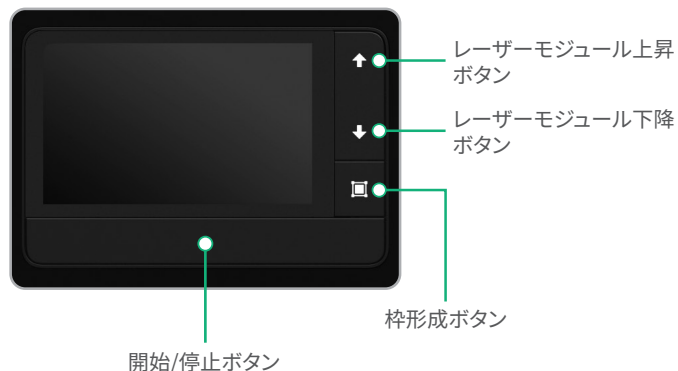
## xTool Retail Markerの紹介

### 製品の構造





## タッチスクリーン コントローラー



- **レーザーモジュール上昇ボタン**：手で焦点を合わせる際にレーザーモジュールを上昇させます。
- **レーザーモジュール下降ボタン**：手で焦点を合わせる際にレーザーモジュールを下降させます。
- **フレーミングボタン**：押すとフレーミングを開始または停止します。
- **スタート / ストップボタン**：押すと加工を開始または停止します。2回連続で押すと最後の加工を繰り返します。

## 一般的なマシンの状態とインジケータの表示



機械の状態	インジケータの表示
電源オン	常時点灯
加工中	ゆっくり点滅
ネットワークの設定中/ファームウェアの更新中	素早く点滅
スリープ中/電源オフ	消灯

## 仕様

モデル	MXF-K006-001
製品名	xTool 零售雕刻机
サイズ (幅 × 奥行き × 高さ)	461mm × 418mm × 503mm
有効加工エリア	220mm × 220mm
最大加工速度	10,000 mm/s

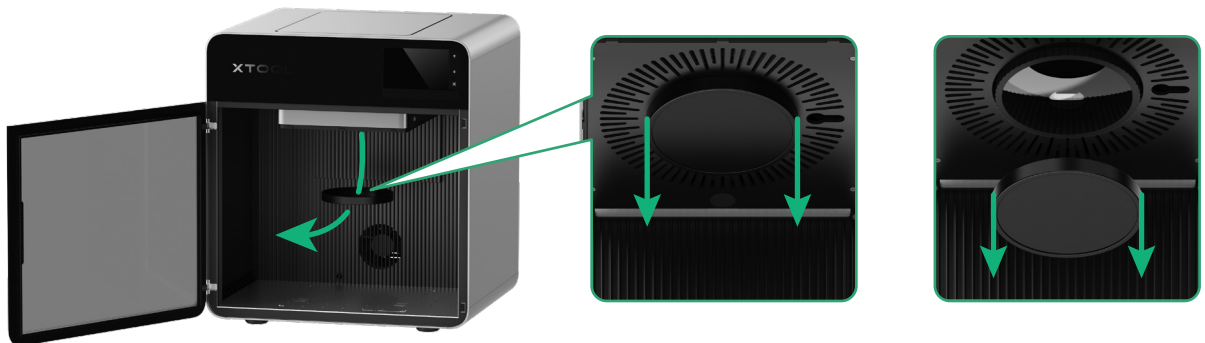
入力電源	100 - 240 V ~ 50 / 60 Hz, 130 W
レーザーモジュール	445 ± 15 nm 青色レーザー 1,064 ± 5 nm ファイバー赤外線レーザー
レーザー電源	20 W (445 ± 15 nm) 20 W (1,064 ± 5 nm)
接続モード	Wi-Fi、USB、IP
/	/

## 機器の準備

- 1 xTool Retail Markerの電源がオフであることを確認してください。



- 2 フィールド レンズ プロテクターを引き下げて取り外します。



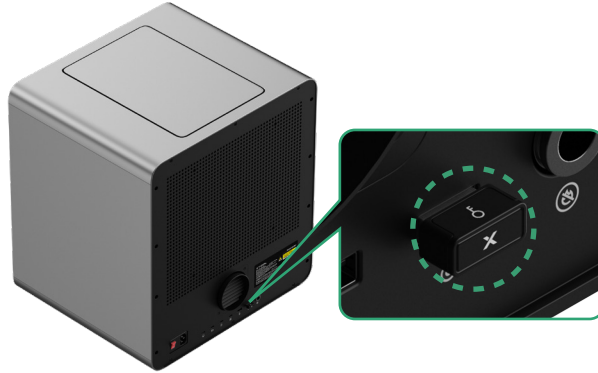
使用前に必ずプロテクターを取り外してください。長期間使用しない場合は、プロテクターを再装着してレンズに埃が付かないようにしてください。

**3** 鍵が完全に差し込まれていることを確認してください。



**アクセス制御キー**

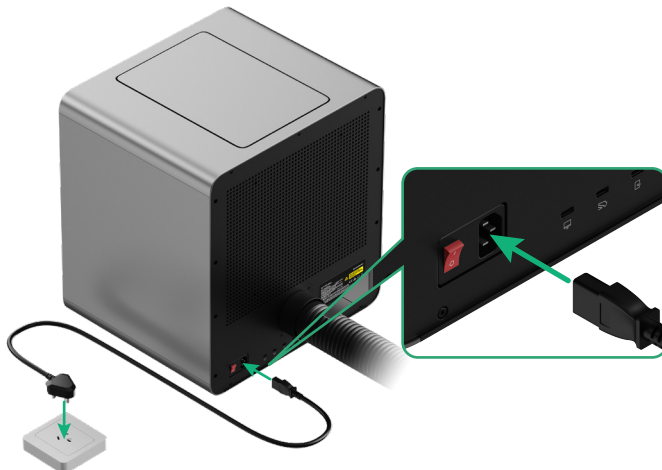
鍵を取り外すと、レーザー加工および関連機能が無効になります。



**4** パイプを取り付けます。



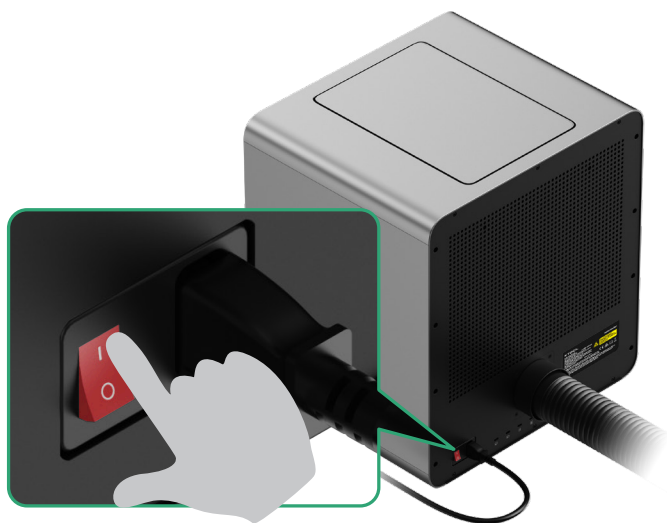
**5** 電源に接続します。



## xTool Retail Marker 使用

### 1 電源オン

電源スイッチを押して、xTool Retail Markerの電源を入れます。



### 2 Customthings で xTool Retail Marker を操作します



Customthingsはカスタムソフトウェアです。以下のいずれかのQRコードを読み取り、お問い合わせやカスタマイズサービスのご依頼は営業までご連絡ください。



[customthings.com](https://customthings.com)



[xtool.com/pages/xtool-retail-solution](https://xtool.com/pages/xtool-retail-solution)

## メンテナンス

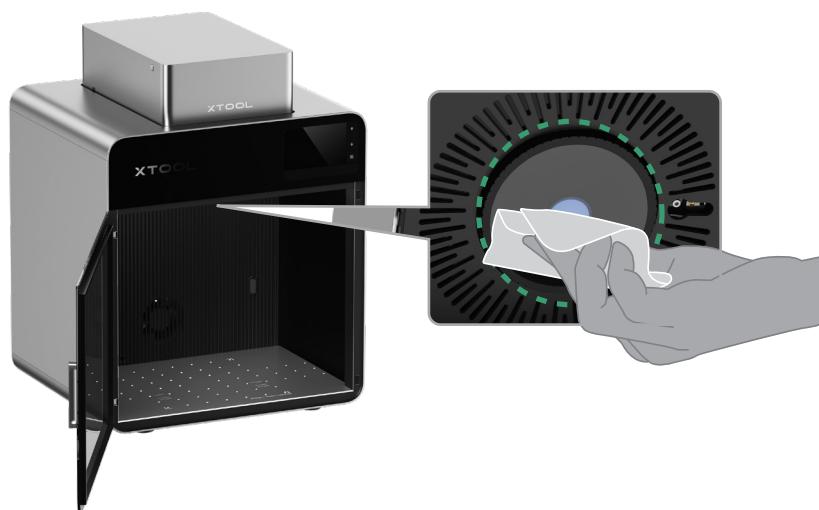
 製品をメンテナンスする前に、電源を切断してください。

### フィールドレンズを清掃する

レーザーの出力低下が発生し、たとえば、彫刻パターンが狭くなるか素材が予期したとおりに切断できない場合、フィールドレンズが汚れている可能性があります。不織布（リントフリーの布）をアルコールで湿らせ、レンズを清掃します。



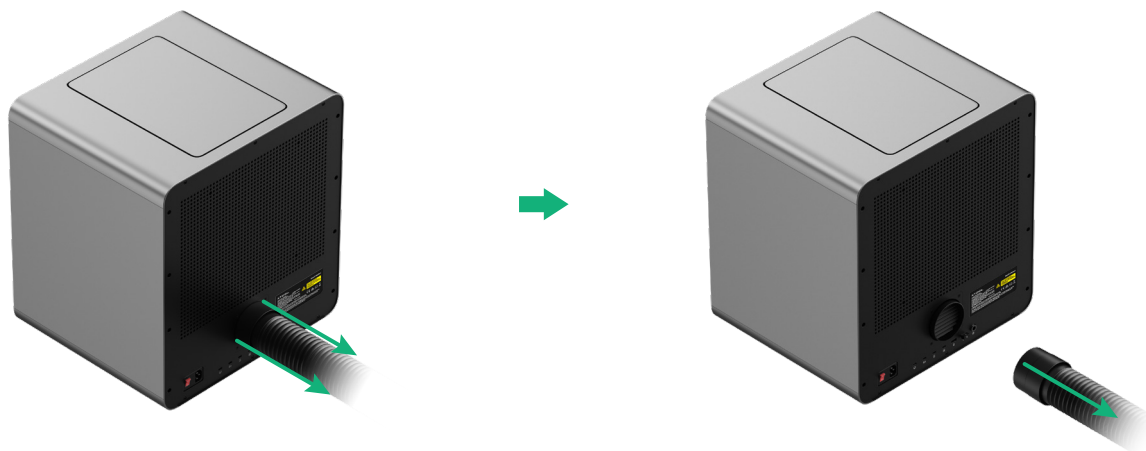
不織布（リントフリーの布）



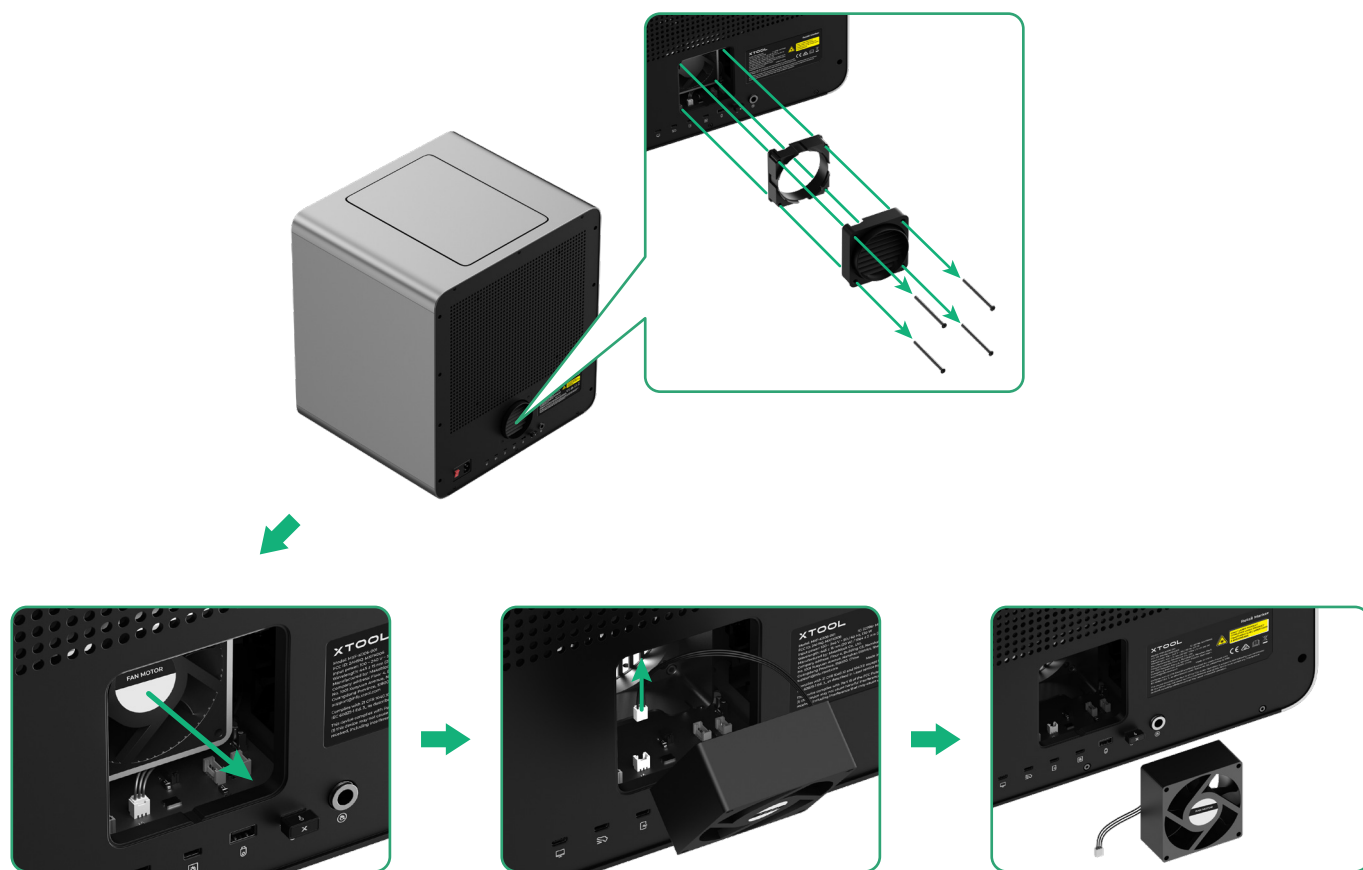
### ファンモジュールを清掃する

煙が保護筐体の外側にあふれ出す場合、ほこりが付着し、ファンと煙排出口が動作を妨げている可能性があります。ほこりを取り除き、煙を正しく排出できるようにします。

(1) パイプを取り外します。

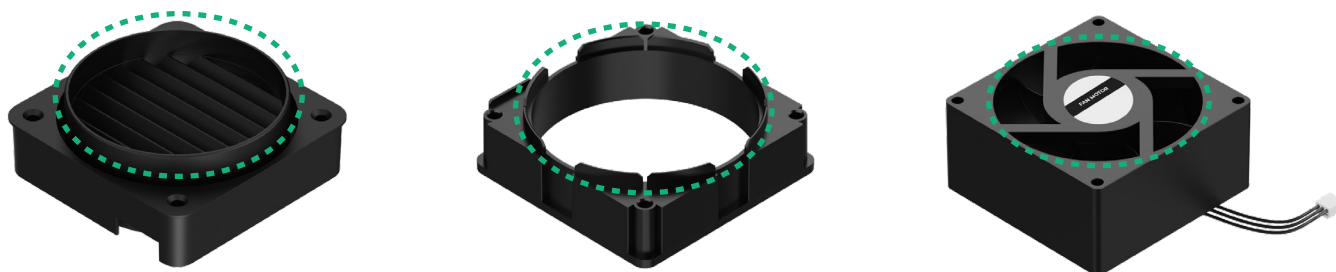


(2) カバーを開けてファンモジュールを取り出します。



コネクターを取り外します。

(3) ブラシまたは他のツールを使用してファンモジュールの両面を清掃します。



⚠ 回路が損傷する恐れがあるため、ファンモジュールは水洗いや浸漬しないでください。

(4) 清掃後、本体に再取り付けしてください。



コネクタを差し込みます。

