

XTOOL | Retail Marker

Guida rapida



Indice

Elenco degli articoli	01
Scopri il tuo xTool Retail Marker	02
Preparazione della macchina	05
Usare xTool Retail Marker	07
Manutenzione	08

* Traduzione delle istruzioni originali

Elenco degli articoli



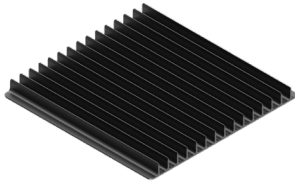
xTool Retail Marker



Cavo di alimentazione



Tubo flessibile



Pannello lamellare



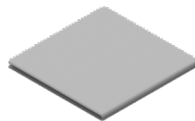
Morsetto di posizionamento a forma di L



Cavo USB



Cacciavite



Panno privo di pelucchi



Chiave (preinstallata)



Materiali di prova



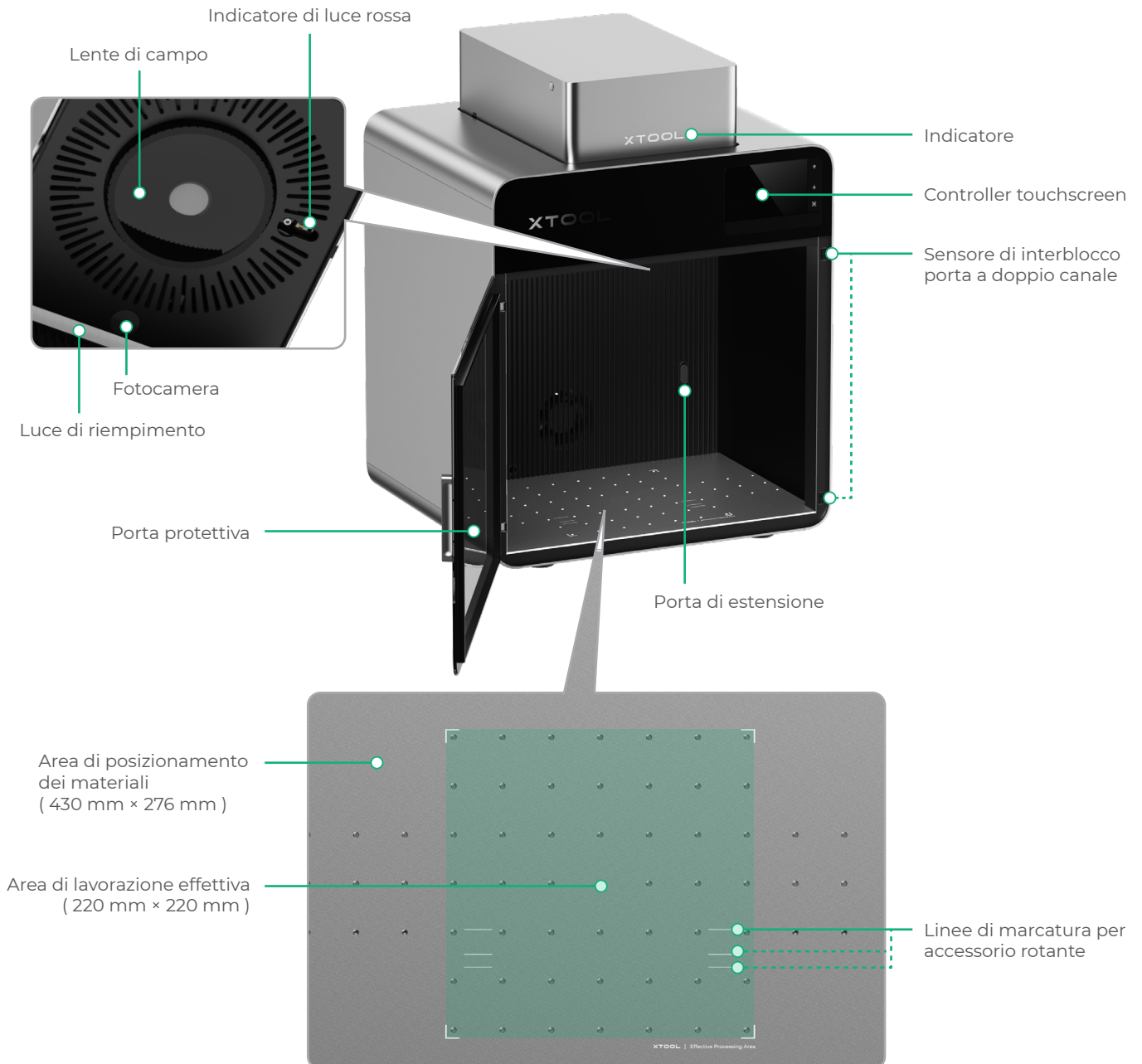
Guida rapida

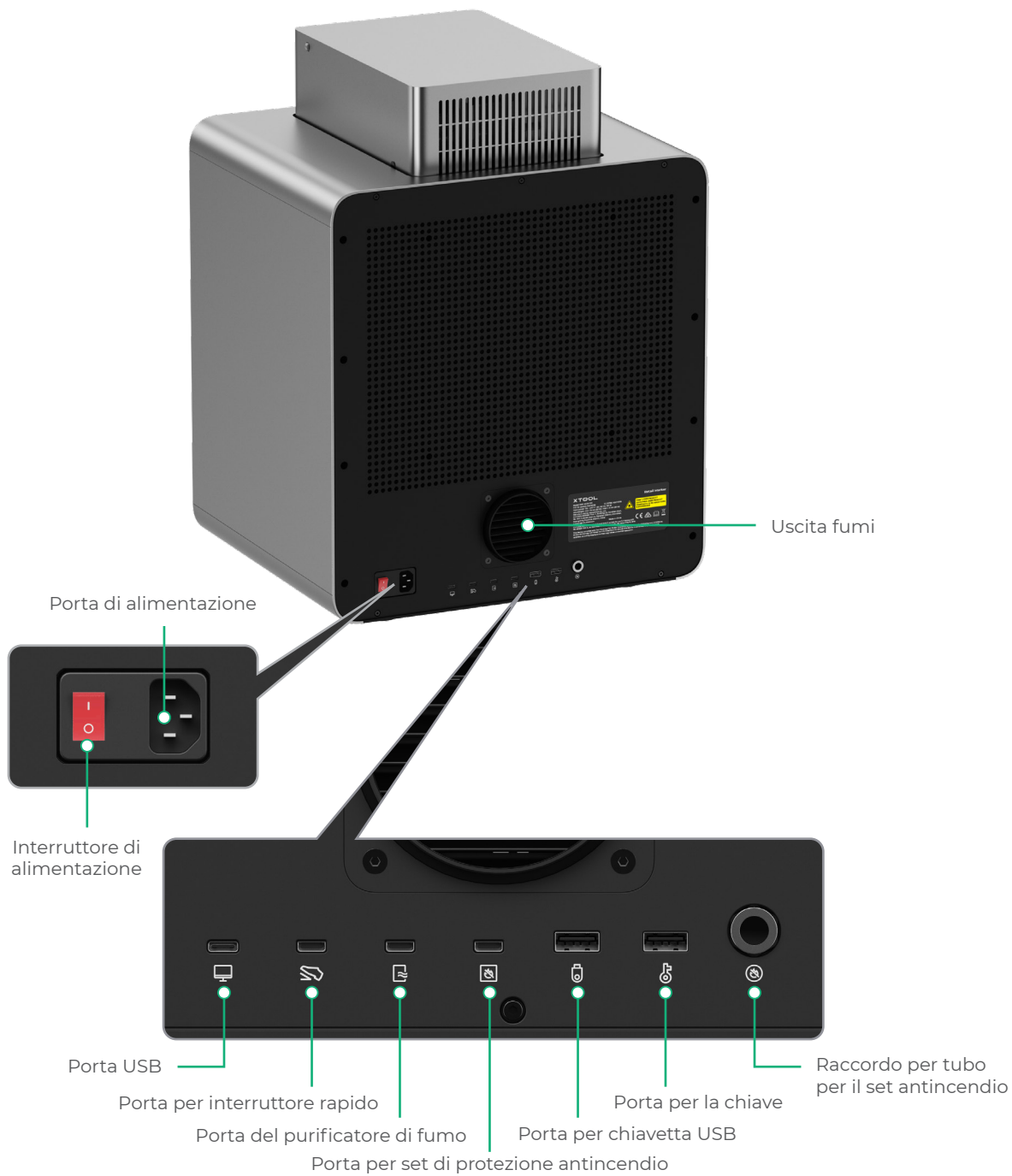


Istruzioni di sicurezza

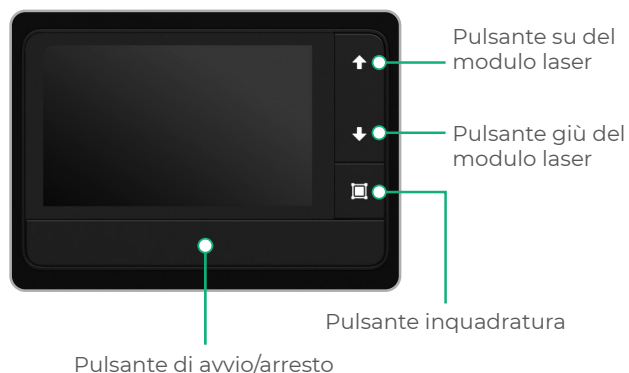
Scopri il tuo xTool Retail Marker

Struttura del prodotto





Touchscreen controller



- **Pulsante Su del modulo laser:** Sollevare il modulo laser durante la messa a fuoco manuale.
- **Pulsante Giù del modulo laser:** Abbassare il modulo laser durante la messa a fuoco manuale.
- **Pulsante di inquadratura:** Premi una volta per avviare o interrompere l'inquadratura.
- **Pulsante di avvio/arresto:** Premi una volta per avviare o interrompere la lavorazione; premi due volte consecutive per ripetere l'ultimo lavoro.

Indicatore del display e stati comuni della macchina



Stato della macchina	Indicatore del display
Acceso	Luce fissa
Lavorazione in corso	Lampeggiamento lento
Impostazione di rete / Aggiornamento del firmware	Lampeggiamento rapido
Sospensione / Spegnimento	Si spegne

Specifiche

Modello	MXF-K006-001
Nome prodotto	xTool Retail Marker
Dimensioni (L x P x H)	461 mm × 418 mm × 503 mm
Area di lavorazione effettiva	220 mm × 220 mm
Velocità di lavorazione max.	10.000 mm/s

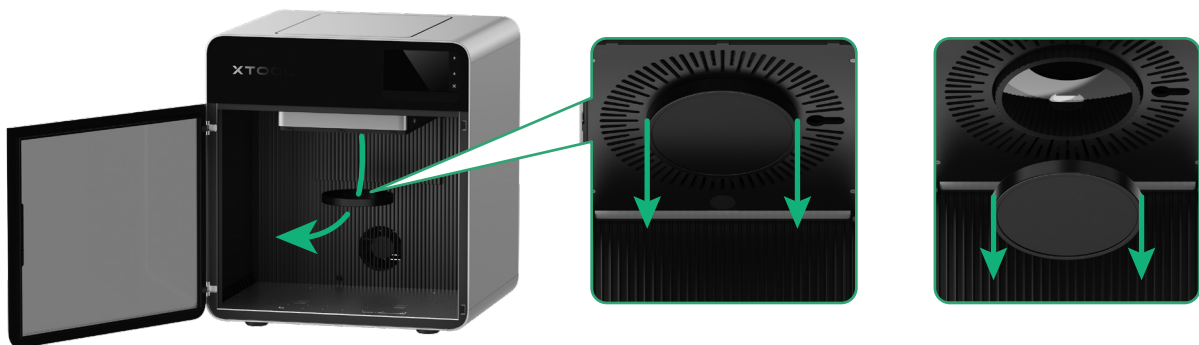
Potenza di ingresso	100 – 240 V ~ 50 / 60 Hz, 130 W
Modulo laser	Laser a luce blu 445 ± 15 nm Laser infrarosso a fibra da 1.064 ± 5 nm
Potenza del laser	20 W (445 ± 15 nm) 20 W (1.064 ± 5 nm)
Modalità di connessione	Wi-Fi, USB, IP
/	/

Preparazione della macchina

- 1 Assicurarsi che xTool Retail Marker sia spento.



- 2 Spingere verso il basso la protezione della lente di campo per rimuoverla.



Assicurarsi di rimuovere la protezione prima di ogni utilizzo. Se non si utilizza la macchina per lungo tempo, è possibile reinstallare la protezione per evitare l'accumulo di polvere sulla lente.

3 Assicurarsi che la chiave sia completamente inserita.



Chiave di controllo accessi

La rimozione della chiave disabilita la lavorazione laser e le funzioni correlate.



4 Installare il tubo.



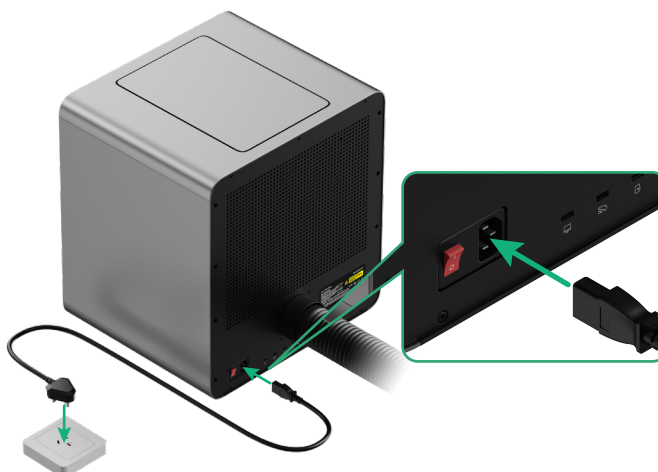
Tubo flessibile



5 Collegare un'alimentazione elettrica.



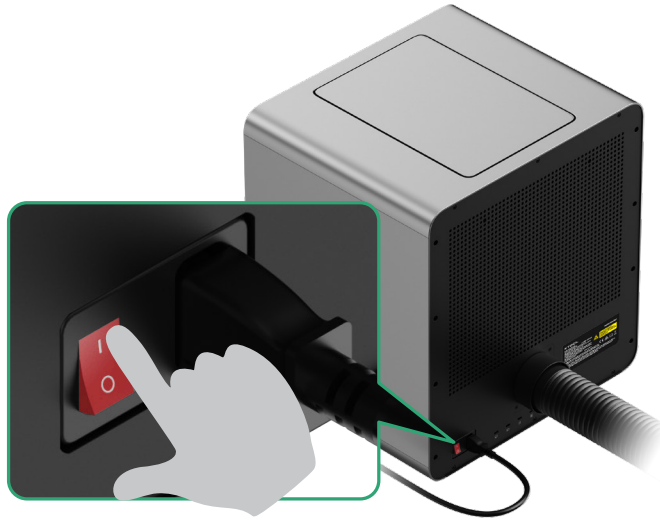
Cavo di alimentazione



Usare xTool Retail Marker

1 Accensione

Premere l'interruttore di accensione per attivare xTool Retail Marker.



2 Azionare xTool Retail Marker con Customthings



Customthings è un software personalizzato. Scansionare uno dei codici QR qui sotto per contattare le vendite per servizi di consulenza e personalizzazione del software.



customthings.com



xtool.com/pages/xtool-retail-solution

Manutenzione



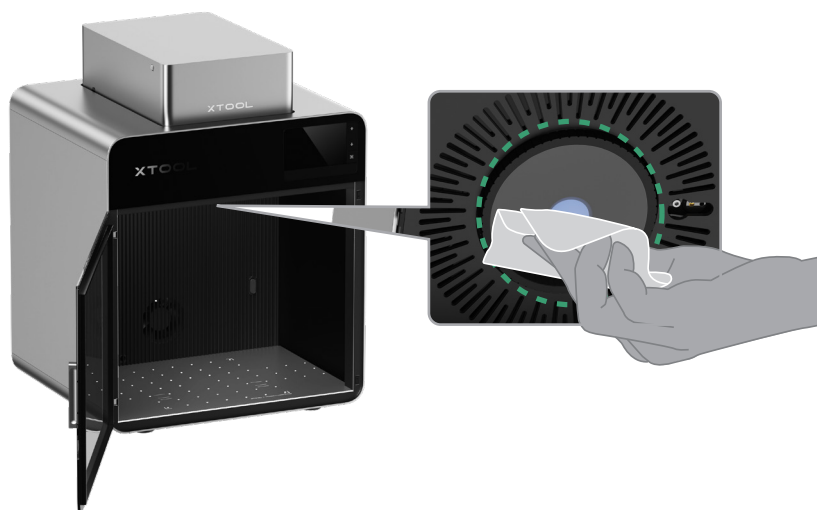
Scollegare l'alimentazione prima di effettuare la manutenzione del prodotto.

Pulire la lente di campo

Se il laser perde di potenza a causa della lente di campo sporca, non sarà possibile, ad esempio, incidere i motivi in profondità o tagliare il materiale come previsto. In tal caso, rimuovere lo sporco con un panno privo di pelucchi inumidito con alcol.



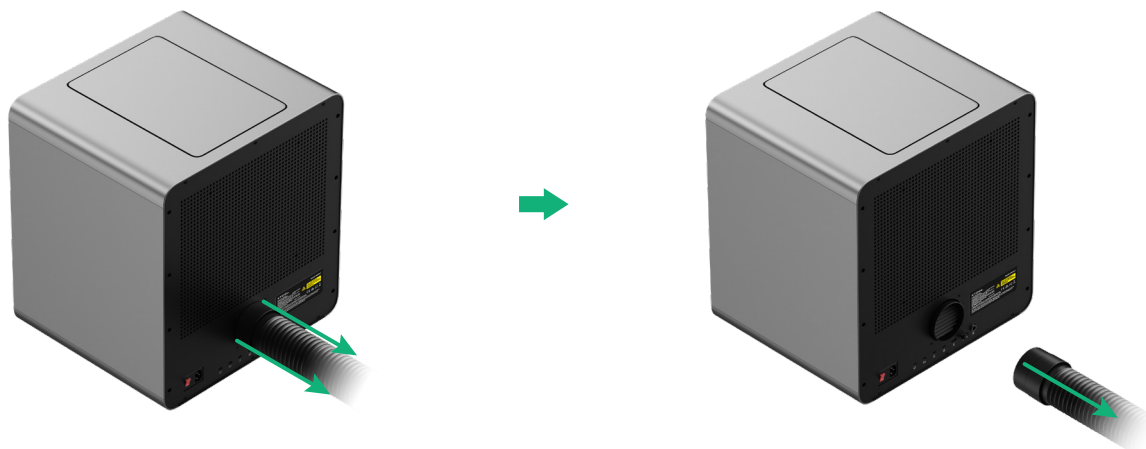
Panno privo di pelucchi



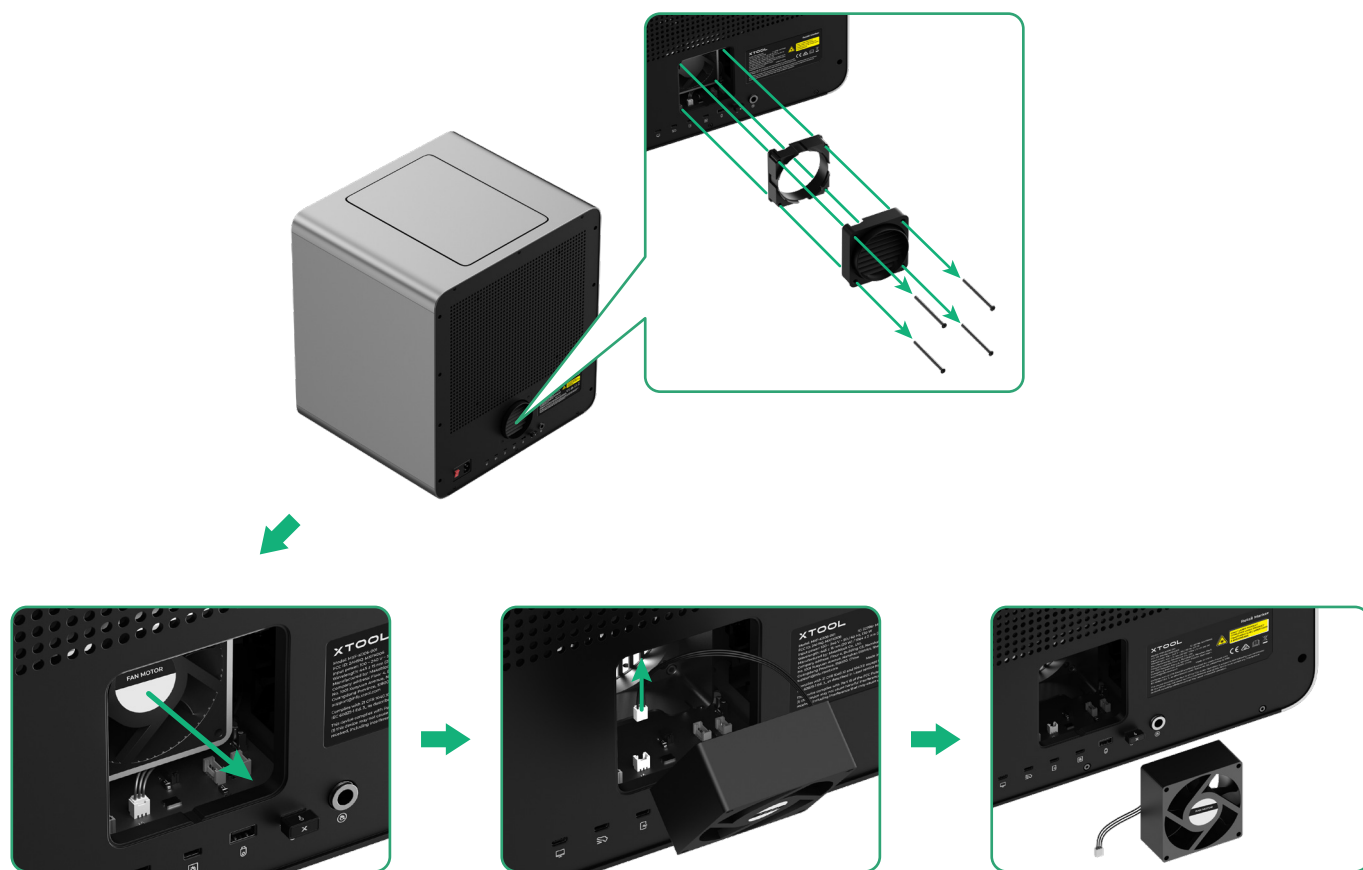
Pulire il modulo ventola

In caso di fuoriuscita di fumo dalla copertura protettiva, la ventola e lo scarico potrebbero bloccarsi a causa della polvere. Pulire per garantire l'efficienza di scarico.

(1) Rimuovere il tubo.

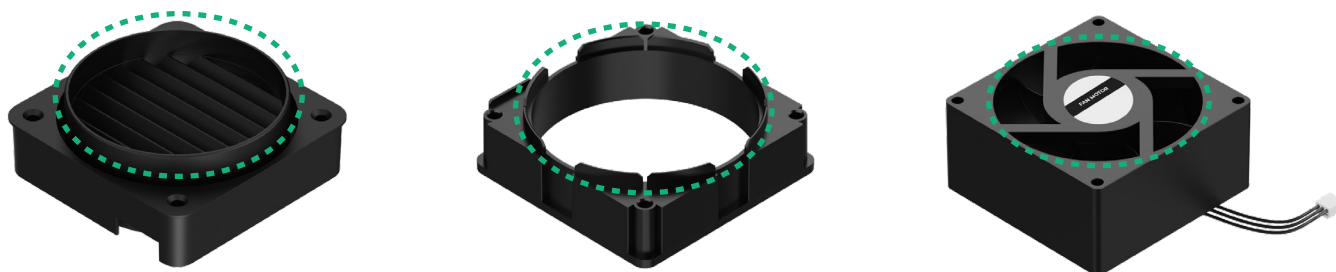


(2) Aprire il coperchio e rimuovere il modulo ventola.



Scollegare il connettore.

(3) Usare una spazzola o altri strumenti per pulire entrambi i lati del modulo ventola.



Non risciacquare né immergere il modulo ventola in acqua per evitare di danneggiare il circuito.

(4) Dopo la pulizia, reinstallare nella macchina principale.



Collegare il connettore.

