

XTOOL | Retail Marker

Guide de démarrage rapide



Sommaire

Liste des éléments	01
Découvrez votre xTool Retail Marker	02
Préparer la machine	05
Utiliser xTool Retail Marker	07
Entretien	08

* Traduction des instructions d'origine

Liste des éléments



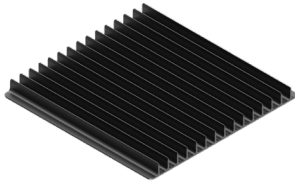
xTool Retail Marker



Cordon d'alimentation



Tuyau



Panneau à lattes



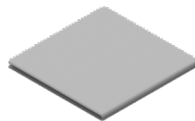
Pièce de positionnement en L



Câble USB



Tournevis



Chiffon non pelucheux



Clé (préinstallée)



Matériaux d'essai



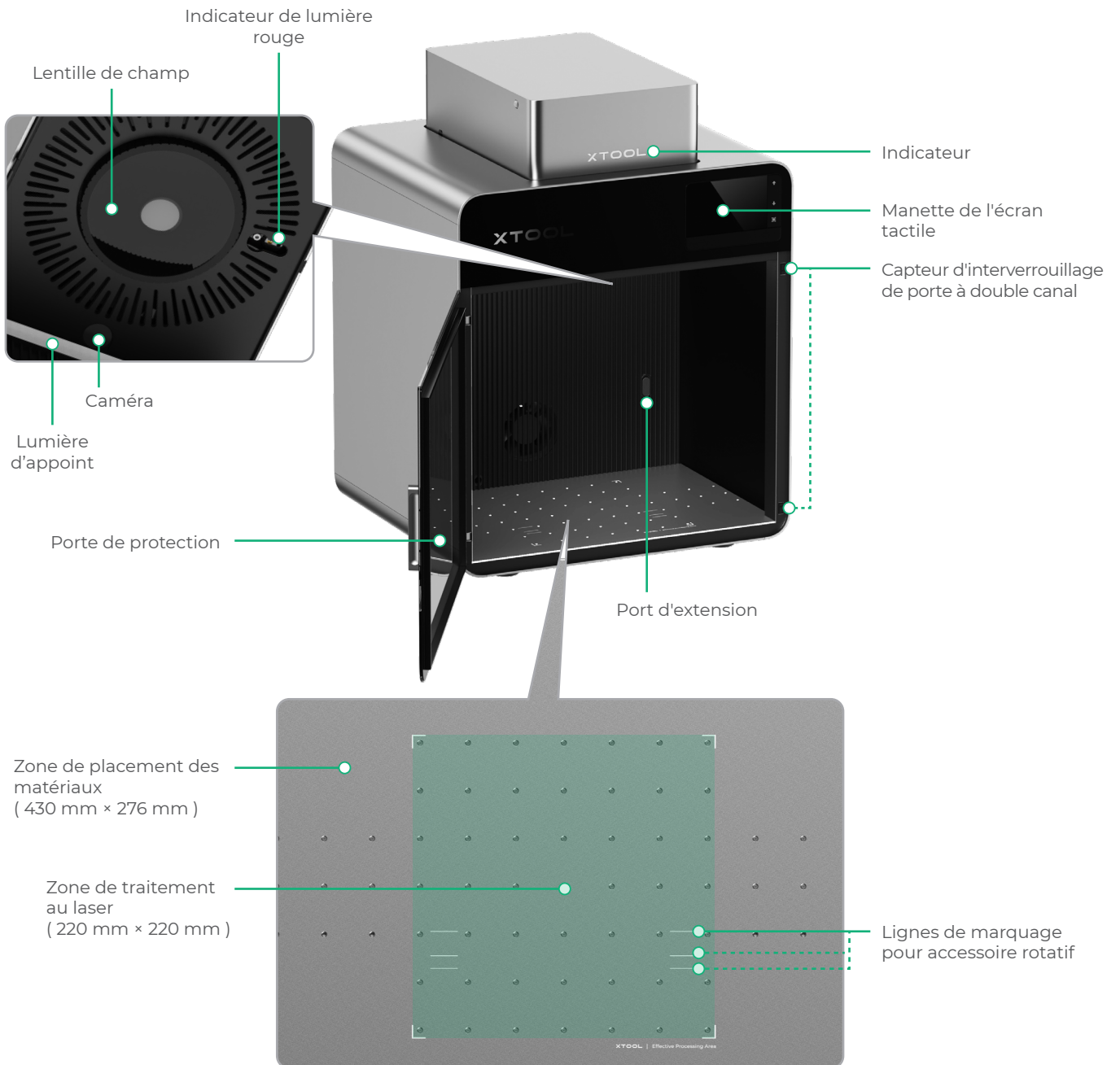
Guide de démarrage rapide

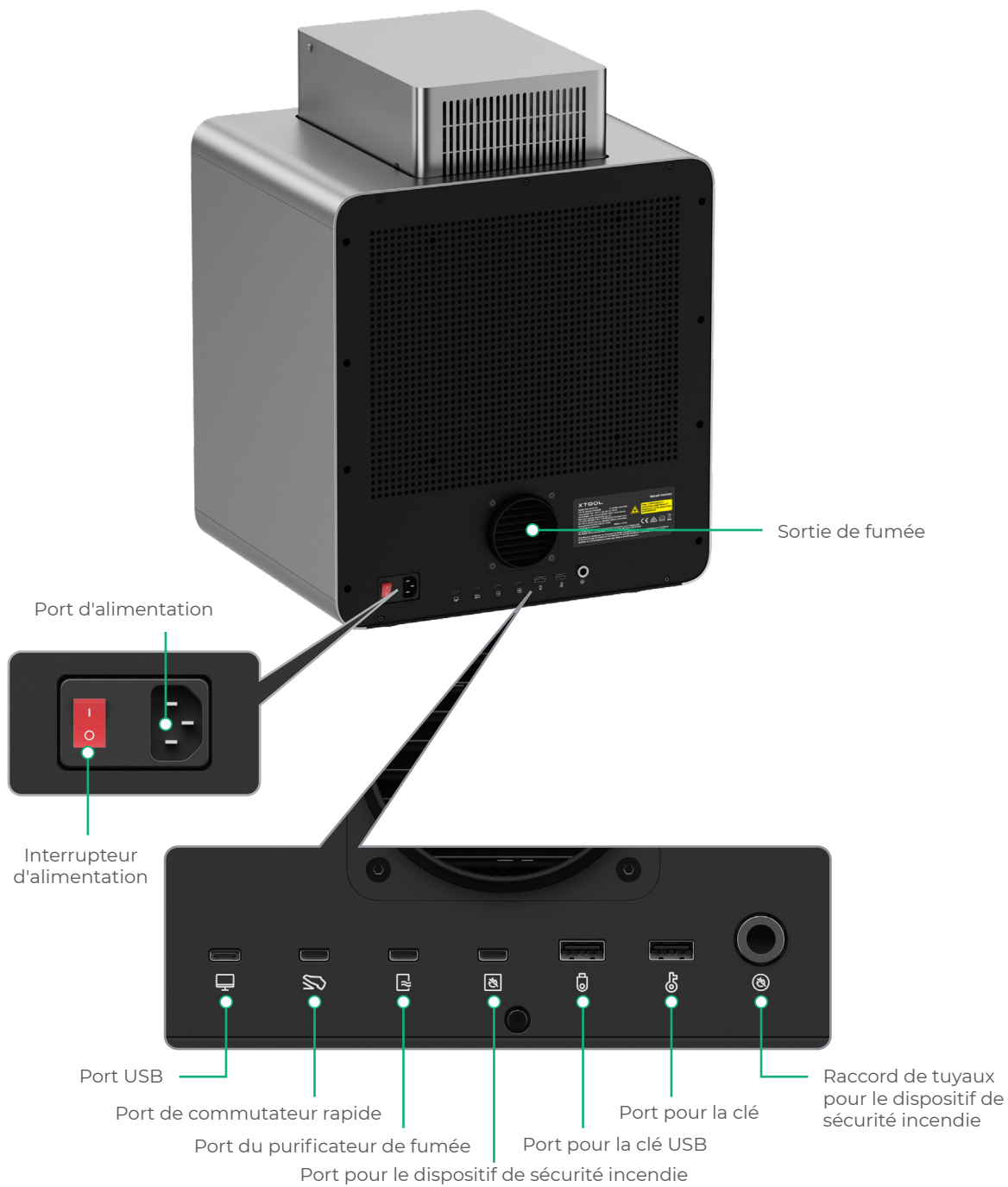


Consignes de sécurité

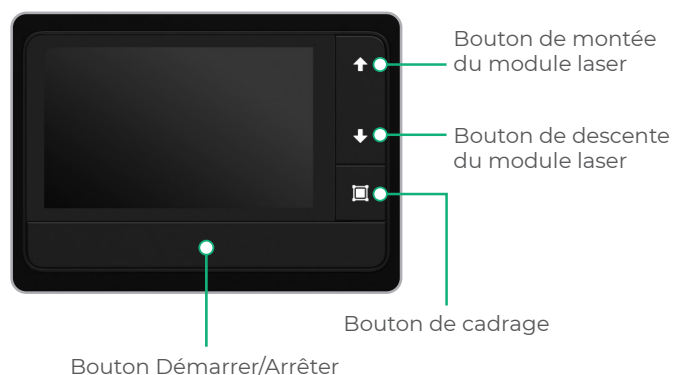
Découvrez votre xTool Retail Marker

Structure du produit



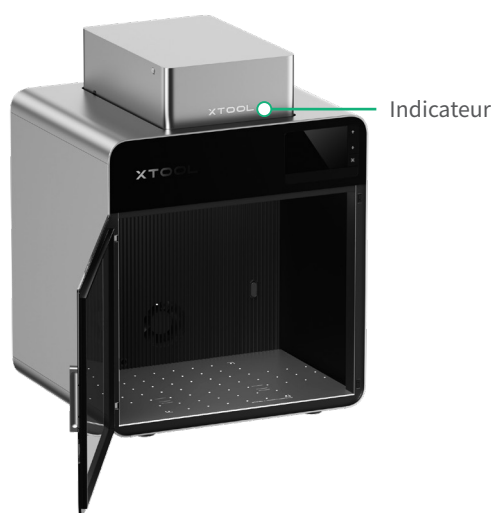


Manette de l'écran tactile



- **Bouton de montée du module laser** : soulève le module laser lors de la mise au point.
- **Bouton de descente du module laser** : abaisse le module laser lors de la mise au point.
- **Bouton de cadrage** : Appuyez une fois pour démarrer ou arrêter le cadrage.
- **Bouton Démarrer/Arrêter** : Appuyez une fois pour démarrer ou arrêter le traitement ; appuyez deux fois de suite pour répéter la dernière tâche.

États fréquents de la machine et affichage du voyant



État de la machine	Affichage du voyant
Sous tension	Voyant de marche fixe
Traitement en cours	Clignote lentement
Paramètre réseau / Mise à jour du micrologiciel	Clignote rapidement
En veille / Désactivé	Il s'éteint

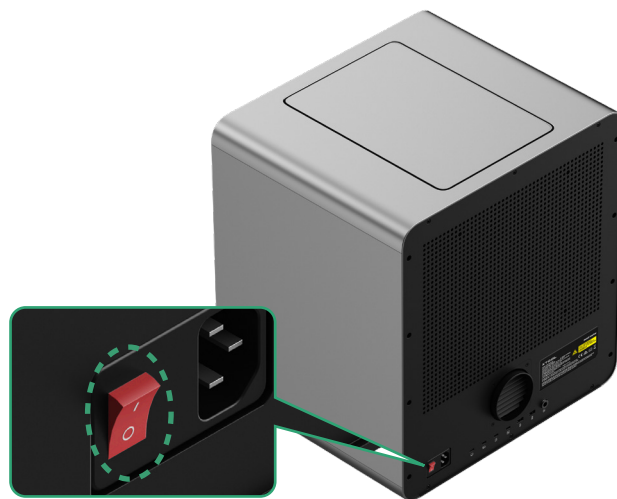
Caractéristiques

Modèle	MXF-K006-001
Nom du produit	xTool Retail Marker
Dimensions (W × D × H)	461 mm × 418 mm × 503 mm
Zone de traitement au laser	220 mm × 220 mm
Vitesse de traitement maximale	10,000 mm/s

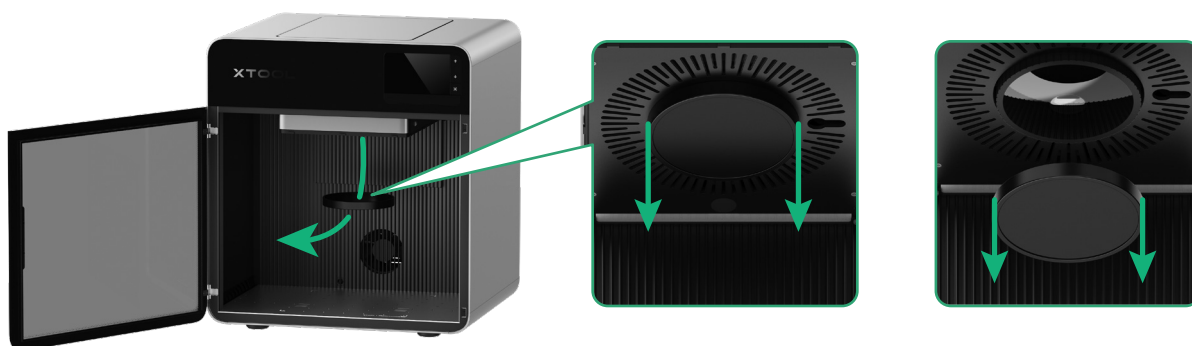
Puissance d'entrée	100 – 240 V ~ 50 / 60 Hz, 130 W
Module laser	Laser à lumière bleue 445 ± 15 nm Laser infrarouge à fibre 1 064 ± 5 nm
Puissance du laser	20 W (445 ± 15 nm) 20 W (1 064 ± 5 nm)
Mode de connexion	Wi-Fi, USB, IP
/	/

Préparer la machine

- 1 Assurez-vous que le xTool Retail Marker est éteint.



- 2 Abaissez la protection de la lentille de champ pour la retirer.



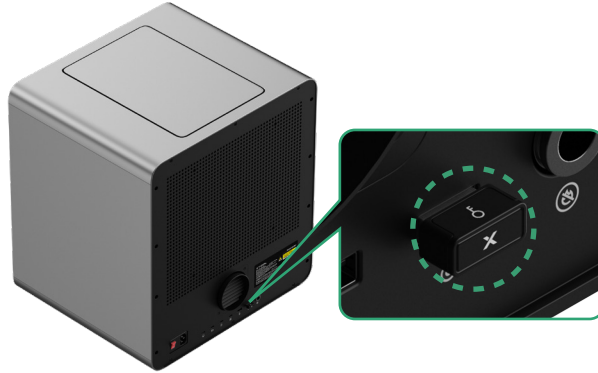
Assurez-vous que la protection est retirée avant chaque utilisation. Si la machine reste inutilisée pendant une longue période, vous pouvez remettre la protection pour éviter que le champ ne se couvre de poussière.

3 Assurez-vous que la clé est bien insérée.



Clé de contrôle d'accès

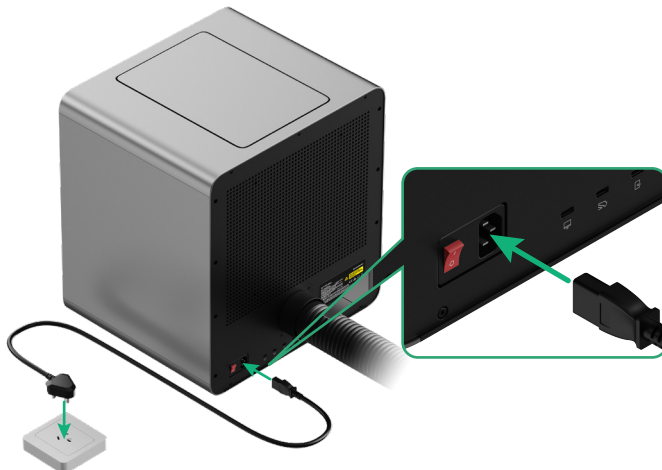
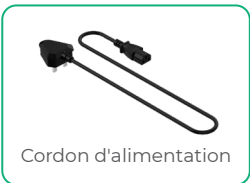
Le retrait de la clé désactive le traitement au laser et les fonctions associées.



4 Installez le tuyau.



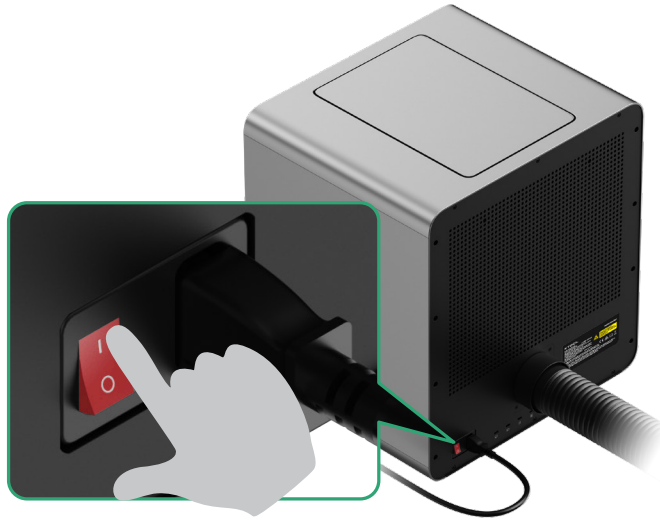
5 Connectez-le à une alimentation électrique.



Utiliser xTool Retail Marker

1 Mise sous tension

Appuyez sur l'interrupteur d'alimentation pour mettre xTool Retail Marker sous tension.



2 Utiliser le xTool Retail Marker avec Customthings



Customthings est un logiciel personnalisé. Scannez un des QR codes ci-dessous pour contacter notre service commercial et obtenir des conseils ou des services de personnalisation.




customthings.com



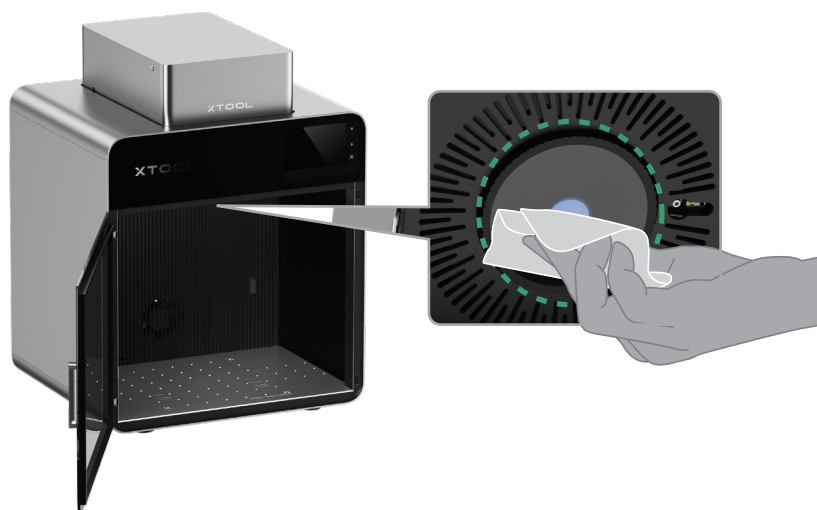
xtool.com/pages/xtool-retail-solution

Entretien

 Débrancher l'alimentation électrique avant de procéder à l'entretien du produit.

Nettoyer la lentille de champ

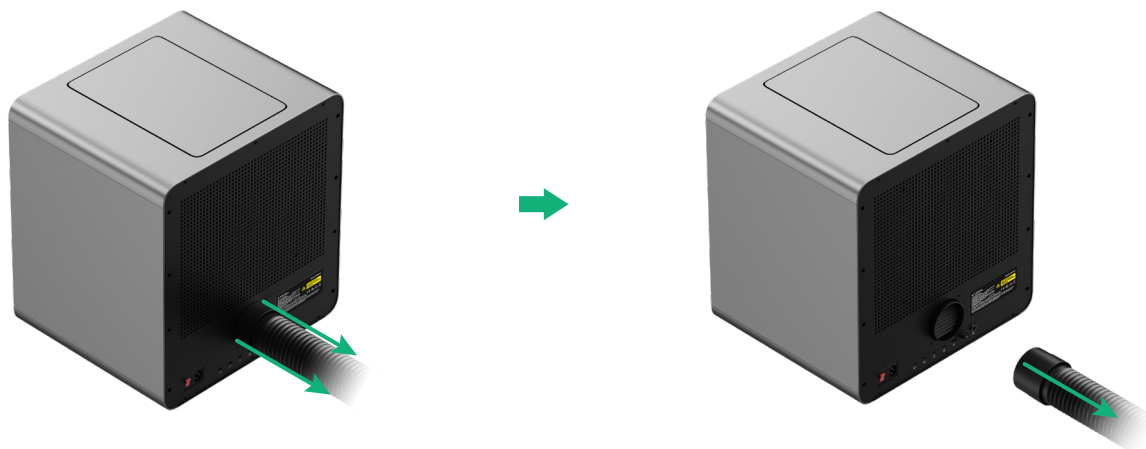
Si la puissance du laser s'atténue, par exemple si les motifs gravés sont peu profonds ou si les matériaux ne sont pas coupés comme prévu, la lentille de champ est peut-être sale. Nettoyez-la avec le chiffon non pelucheux humidifié avec de l'alcool.



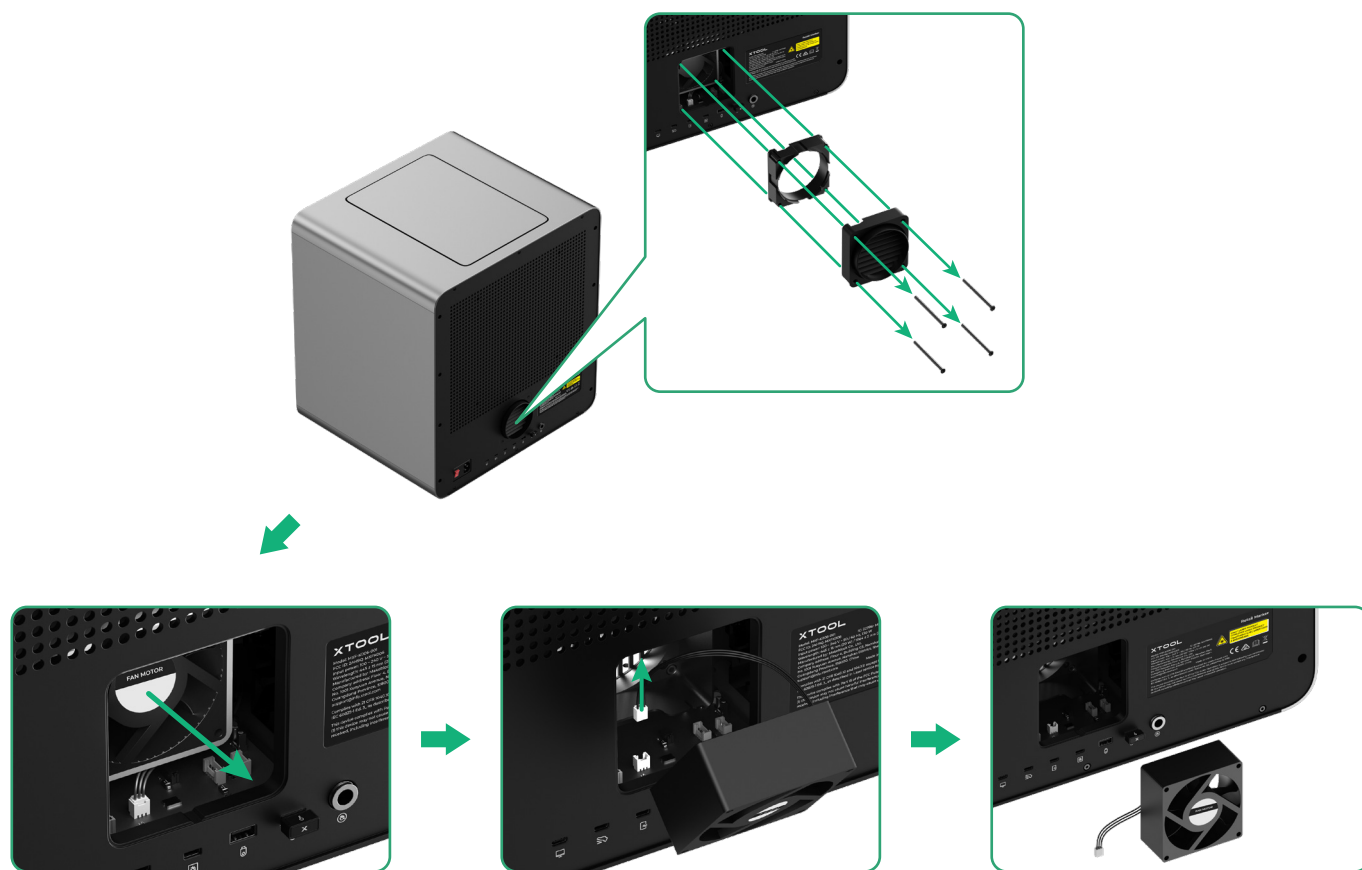
Nettoyer le module du ventilateur

Si de la fumée s'échappe du boîtier de protection, le ventilateur et la sortie de fumée sont peut-être bloqués par de la poussière. Nettoyez-les pour assurer une bonne évacuation de la fumée.

(1) Retirez le tuyau.

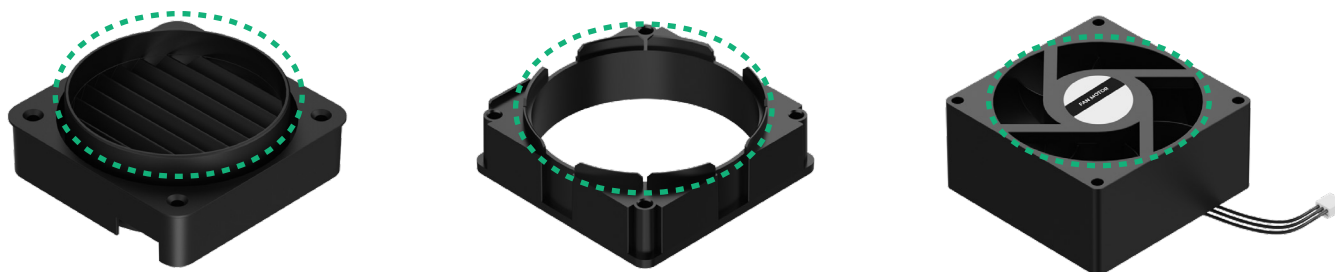


(2) Ouvrez le couvercle et retirez le module de ventilation.



Débranchez le connecteur

(3) Nettoyez les deux faces du module ventilateur à l'aide d'une brosse ou d'autres outils.



Ne rincez pas et n'immergez pas le module ventilateur dans l'eau afin d'éviter d'endommager le circuit électrique.

(4) Une fois nettoyé, réinstallez le module ventilateur dans l'unité principale.



Branchez le connecteur

