

XTOOL | Retail Marker

Kurzanleitung



Inhalt

Liste der Teile	01
Lernen Sie Ihr xTool Retail Marker kennen	02
Maschine vorbereiten	05
xTool Retail Marker verwenden	07
Wartung	08

* Übersetzung der Originalanleitung

Liste der Teile



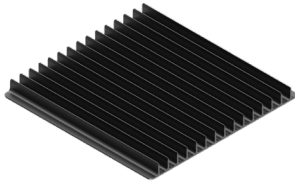
xTool Retail Marker



Netzkabel



Schlauch



Lamellenplatte



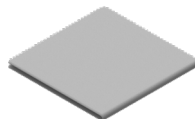
L-förmiges Positionierteil



USB-Kabel



Schraubenzieher



Fusselfreies Tuch



Schlüssel (vorinstalliert)



Testmaterialien



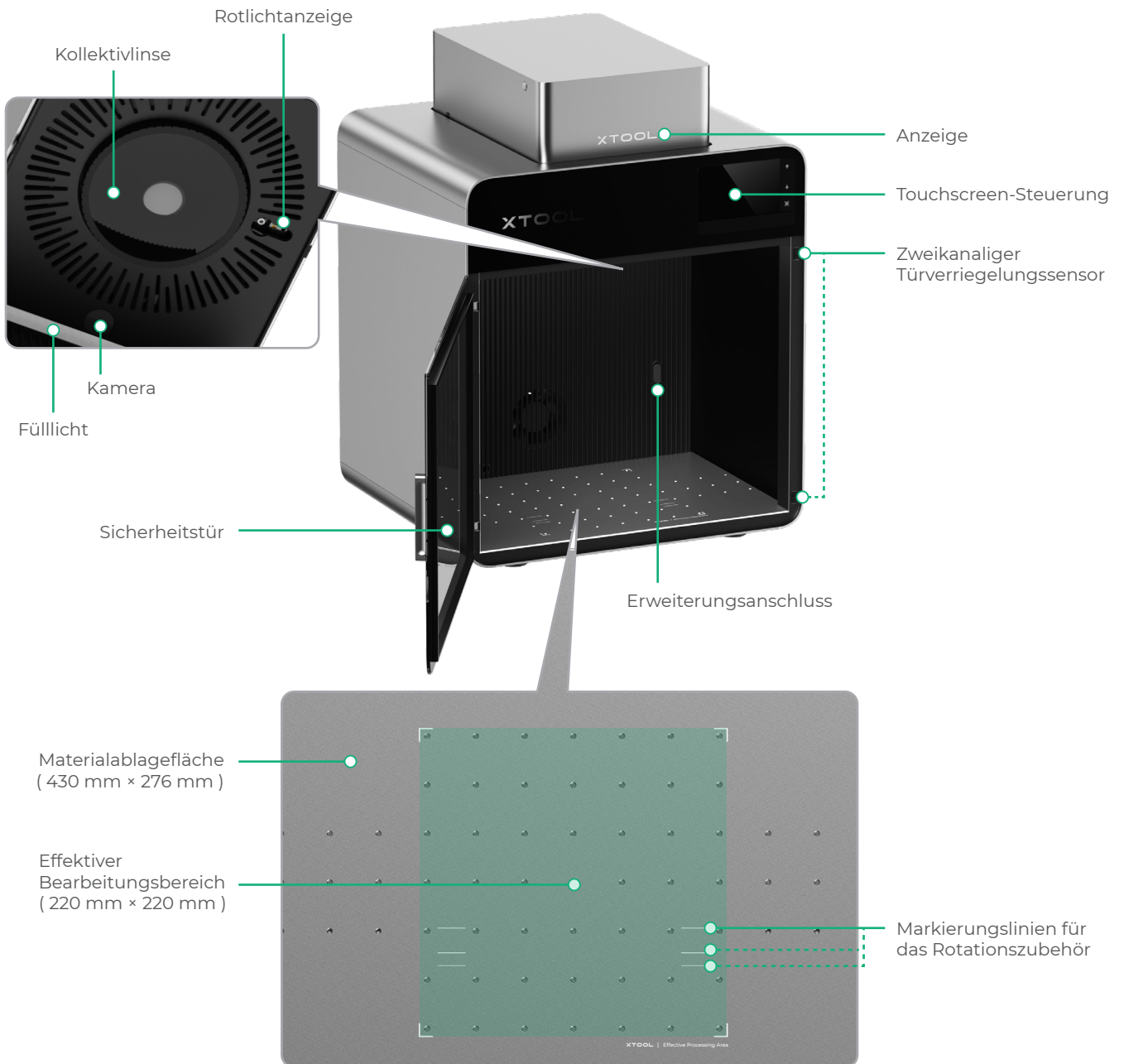
Kurzanleitung

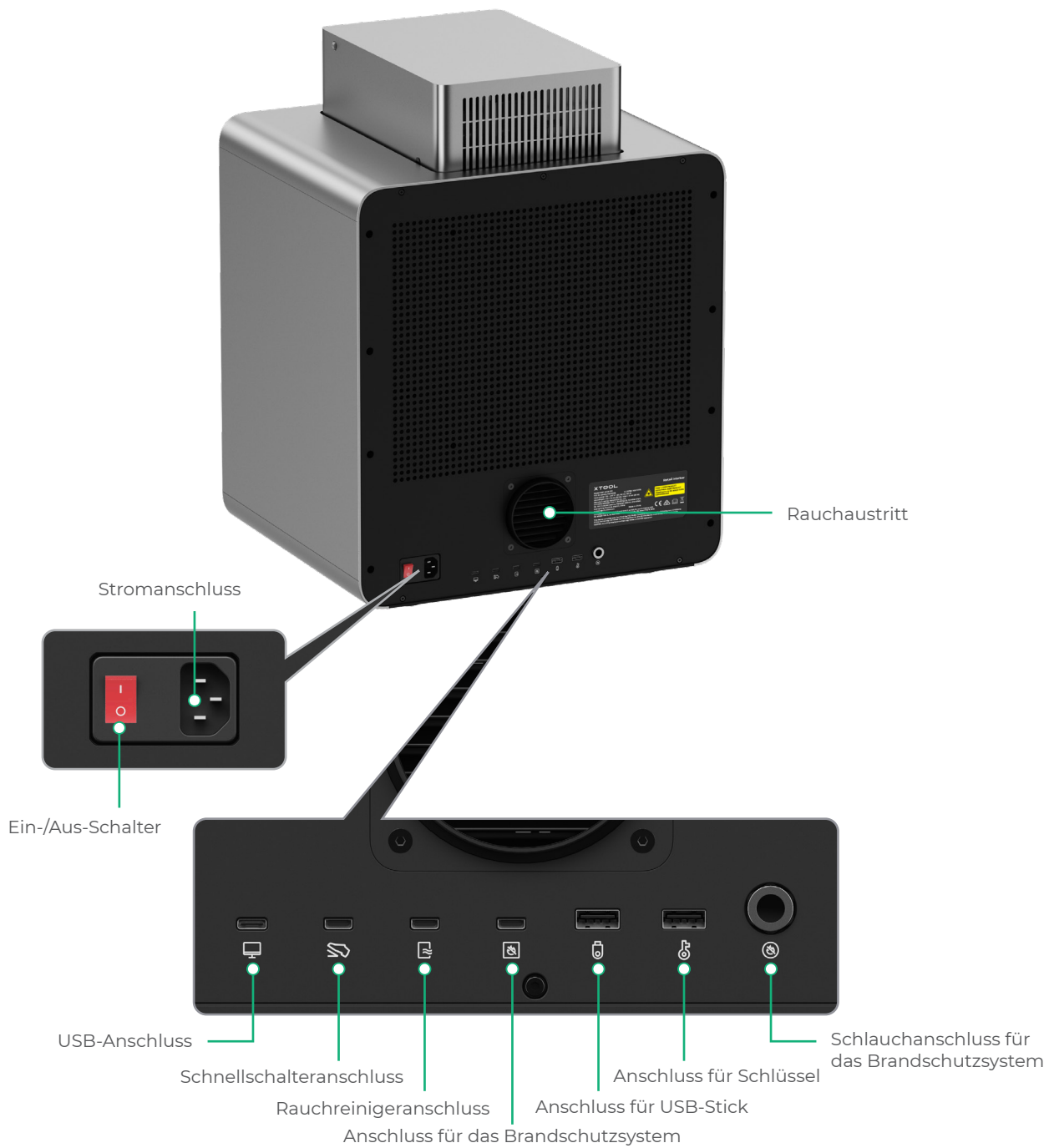


Sicherheitshinweise

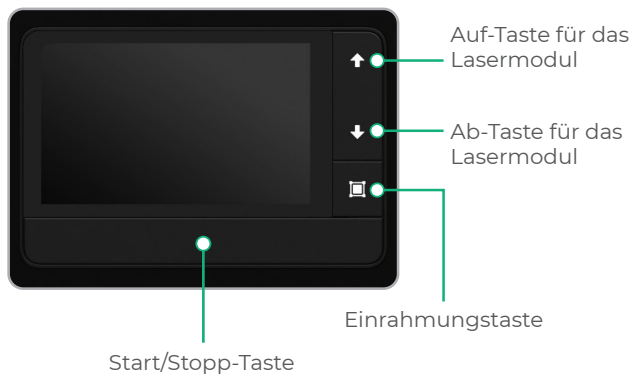
Lernen Sie Ihr xTool Retail Marker kennen

Produktaufbau





Touchscreen-Steuerung



- **Auf-Taste für das Lasermodul:** Hebt das Lasermodul während der manuellen Fokussierung an.
- **Ab-Taste für das Lasermodul:** Senkt das Lasermodul während der manuellen Fokussierung ab.
- **Rahmentaste:** Drücken Sie einmal, um die Rahmenerkennung zu starten oder zu stoppen.
- **Start/Stopp-Taste:** Drücken Sie einmal, um die Materialbearbeitung zu starten oder zu stoppen; drücken Sie zweimal hintereinander, um den letzten Auftrag zu wiederholen.

Gängige Maschinenzustände und Anzeigeleuchte



Maschinenzustand	Anzeigeleuchte
Eingeschaltet	Leuchtet
Bearbeitung	Blinkt langsam
Netzwerkeinstellung/Firmware-Upgrade wird ausgeführt	Blinkt schnell
Ruhezustand/Ausgeschaltet	Erlischt

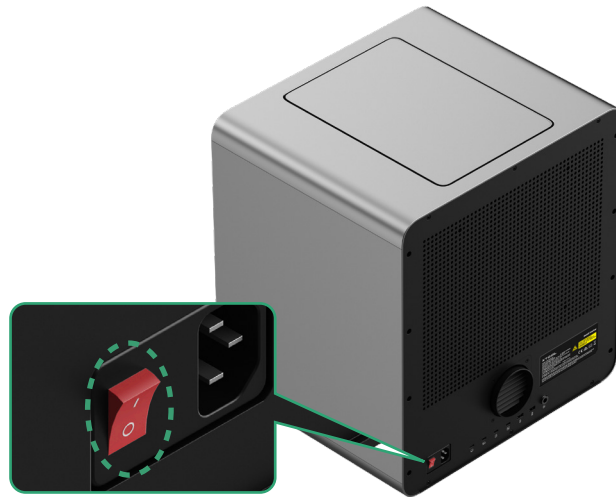
Technische Daten

Modell	MXF-K006-001
Produktbezeichnung	xTool Retail Marker
Größe (B × T × H)	461 mm × 418 mm × 503 mm
Effektiver Bearbeitungsbereich	220 mm × 220 mm
Maximale Bearbeitungsgeschwindigkeit	10,000 mm/s

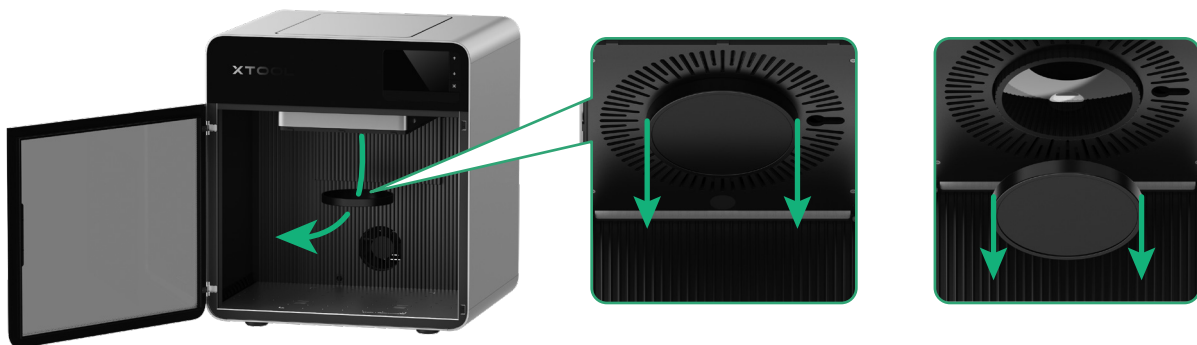
Eingangsleistung	100 – 240 V ~ 50 / 60 Hz, 130 W
Lasermodul	445 ± 15 nm Blaulicht-Laser 1064 ± 5 nm Faser-Infrarot-Laser
Laserleistung	20 W (445 ± 15 nm) 20 W (1064 ± 5 nm)
Anschlussmodus	WLAN, USB, IP
/	/

Maschine vorbereiten

- 1 Stellen Sie sicher, dass der xTool Retail Marker ausgeschaltet ist.



- 2 Ziehen Sie den Kollektivlinsenschutz nach unten ab.



Vergewissern Sie sich, dass der Schutz vor jeder Benutzung entfernt wurde. Wenn das Gerät längere Zeit nicht verwendet wird, können Sie den Schutz wieder anbringen, um die Kollektivlinse vor Staub zu schützen.

3 Stellen Sie sicher, dass der Schlüssel vollständig eingesteckt ist.

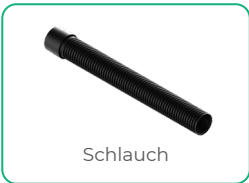


Zugangskontrollschlüssel

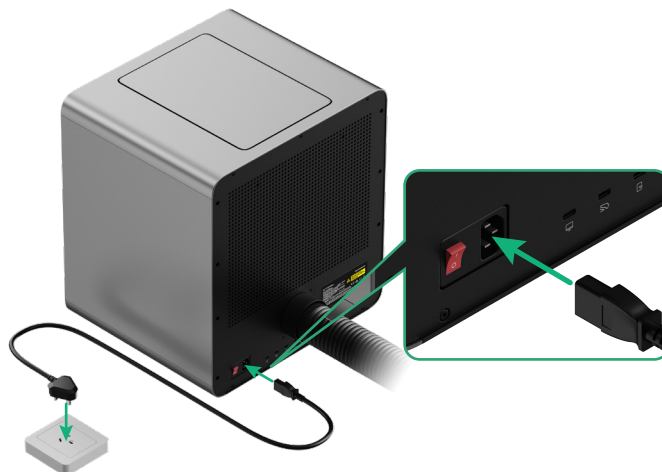
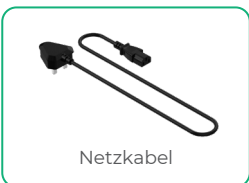
Durch Entfernen des Schlüssels werden die Laserbearbeitung und zugehörige Funktionen deaktiviert.



4 Bringen Sie den Schlauch an.



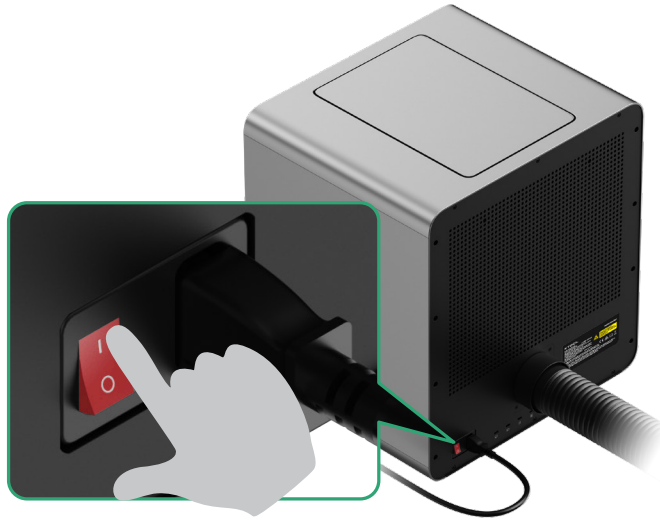
5 Schließen Sie ihn an eine Stromquelle an.



xTool Retail Marker verwenden

1 Einschalten

Schalten Sie den xTool Retail Marker mit dem Netzschalter ein.



2 Bedienen Sie den xTool Retail Marker mit Customthings



Customthings ist eine maßgeschneiderte Software. Scannen Sie einen der untenstehenden QR-Codes, um unseren Vertrieb für Beratung oder individuelle Anpassungen zu kontaktieren.




customthings.com



xtool.com/pages/xtool-retail-solution

Wartung

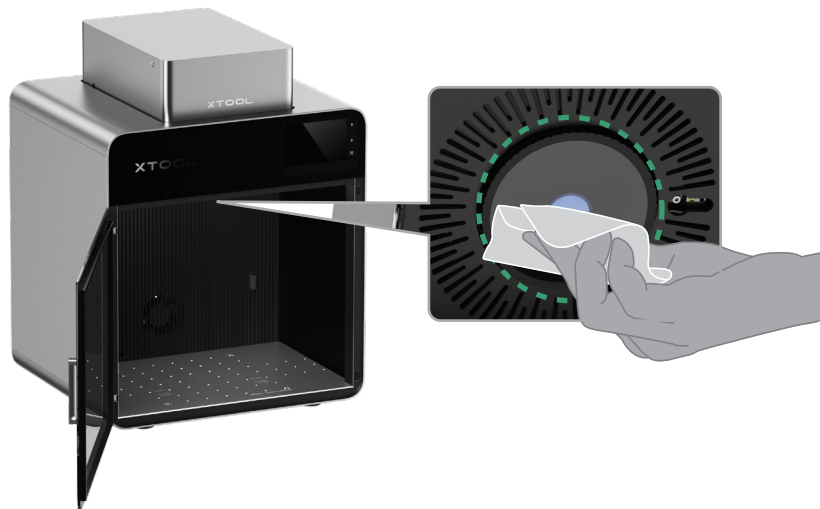
 Trennen Sie das Gerät von der Stromversorgung, bevor Sie es warten.

Kollektivlinse reinigen

Falls es zu einer Abschwächung der Laserleistung kommt, beispielsweise wenn Muster nicht tief genug graviert wurden oder Material nicht erwartungsgemäß geschnitten werden kann, ist die Kollektivlinse möglicherweise verschmutzt. Reinigen Sie sie mit dem fusselfreien Tuch, das mit Alkohol angefeuchtet wurde.



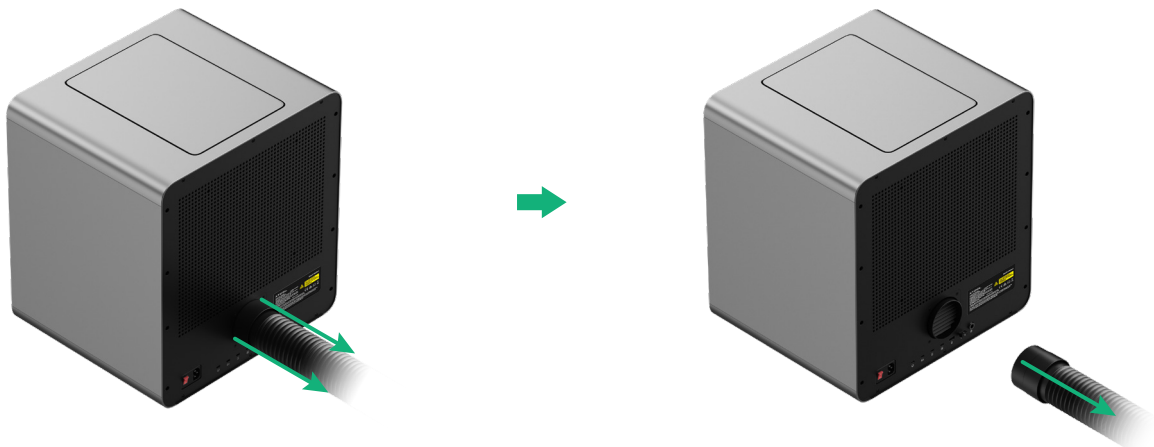
Fusselfreies Tuch



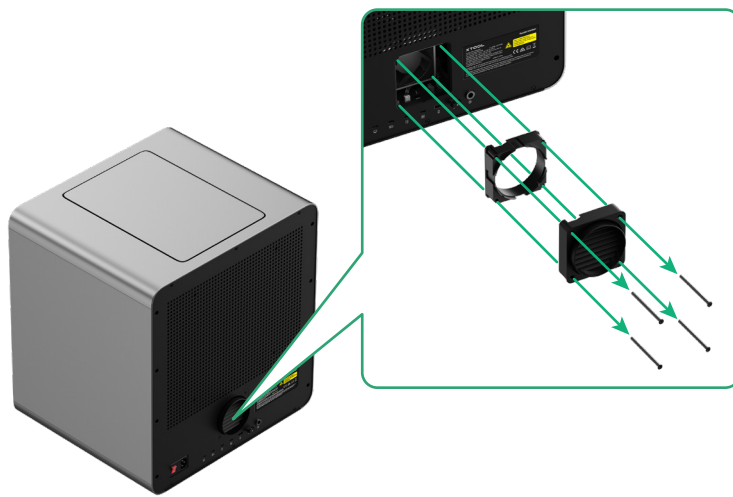
Lüftermodul reinigen

Wenn aus der Schutzumkleidung Rauch entweicht, sind möglicherweise das Gebläse und der Rauchauslass aufgrund von Staub verstopft. Reinigen Sie sie, um eine ordnungsgemäße Rauchabsaugung sicherzustellen.

(1) Entfernen Sie das Abluftrohr.

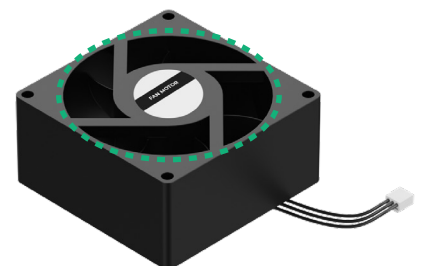
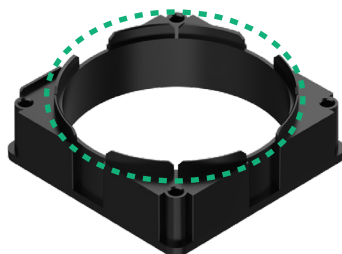
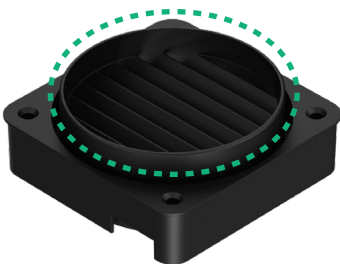


(2) Öffnen Sie die Abdeckung und entnehmen Sie das Lüftermodul.



Ziehen Sie den Stecker ab.

(3) Reinigen Sie beide Seiten des Lüftermoduls mit einer Bürste oder anderen Werkzeugen.



Spülen oder tauchen Sie das Lüftermodul nicht in Wasser, um Schäden an der Elektronik zu vermeiden.

(4) Setzen Sie das Lüftermodul nach der Reinigung wieder in das Hauptgerät ein.



Stecker einstecken.

