

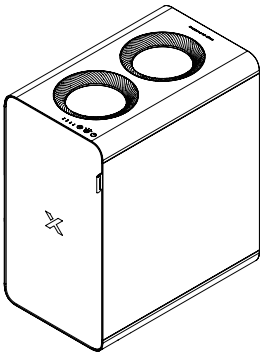
XTOOL | SafetyPro™ AP2

빠른 시작 가이드

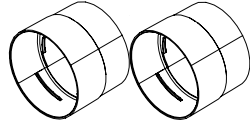


항목 목록	01
xTool SafetyPro™ AP2 살펴보기	01
xTool SafetyPro™ AP2 연결	02
xTool SafetyPro™ AP2 사용	07
xTool 소프트웨어와 함께 사용하기	07
표시등 설명	08
유지 보수	08

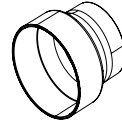
항목 목록



xTool SafetyPro™ AP2



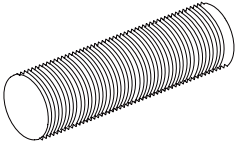
파이프 커넥터 1



파이프 커넥터 2



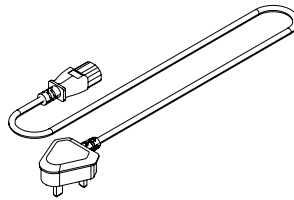
파이프 클램프



연기 배출 파이프



Bluetooth 동글



전원케이블



빠른 시작 가이드

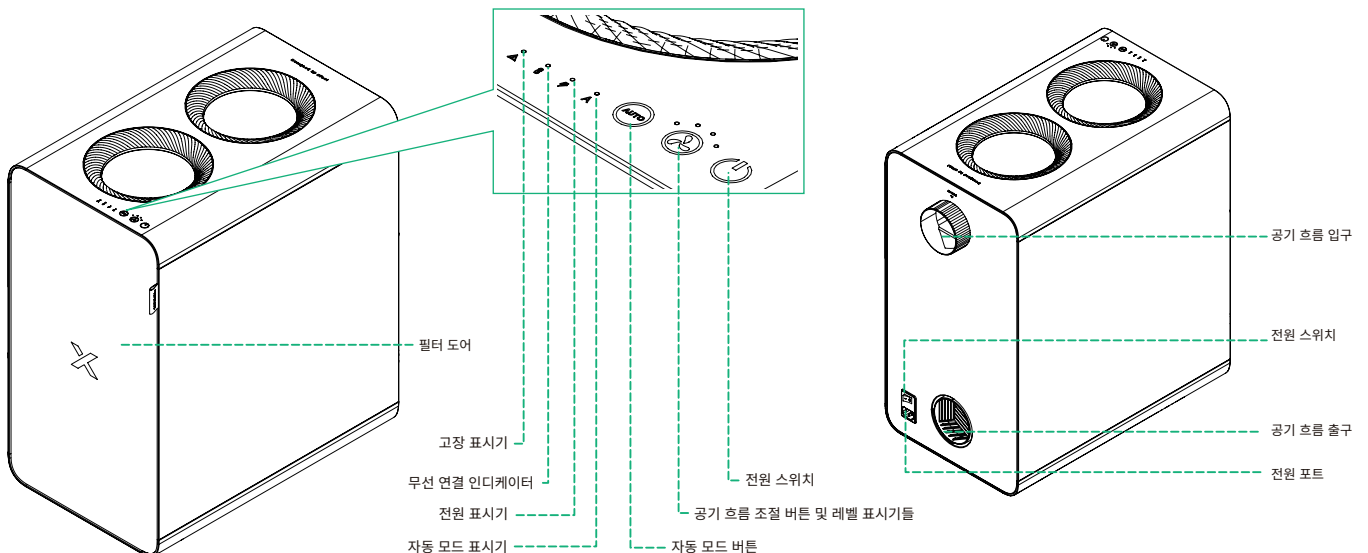


안전 지침

참고:

- 전원 케이블은 제품이 배송되는 지역에 따라 다릅니다.
- 연기 배출 파이프 커넥터 1은 직경 80mm의 xTool 기계의 경직된 배기 파이프(경직형 및 형태 조절 가능)에 적용됩니다.
- 연기 배출 파이프 커넥터 2은 직경 65mm의 xTool 기계의 경직된 배기 파이프(경직형 및 형태 조절 가능)에 적용됩니다.

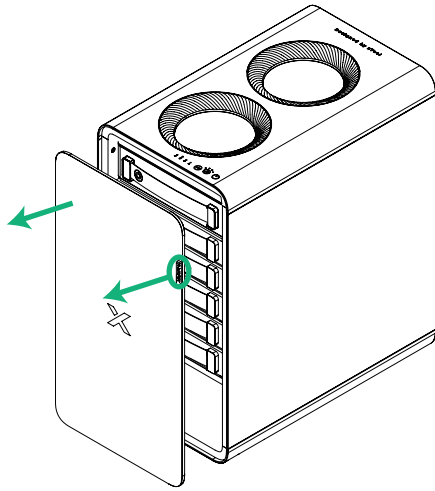
xTool SafetyPro™ AP2 살펴보기



xTool SafetyPro™ AP2 연결

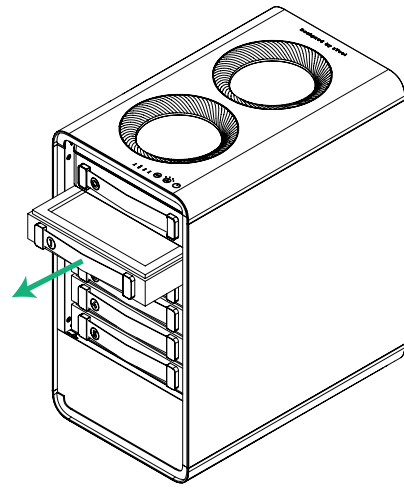
1 필터 설치

(1)



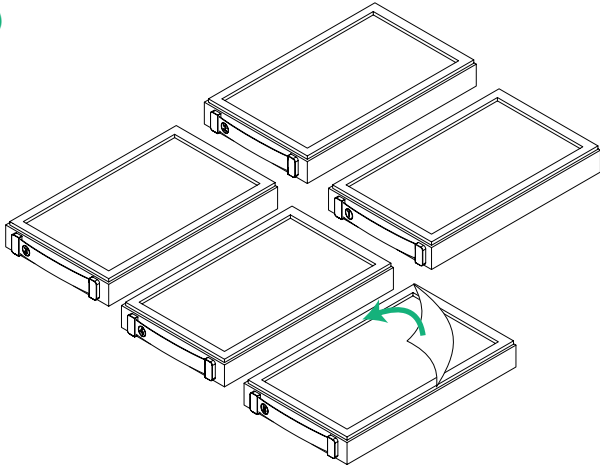
핸들을 당겨 도어를 엽니다.

(2)



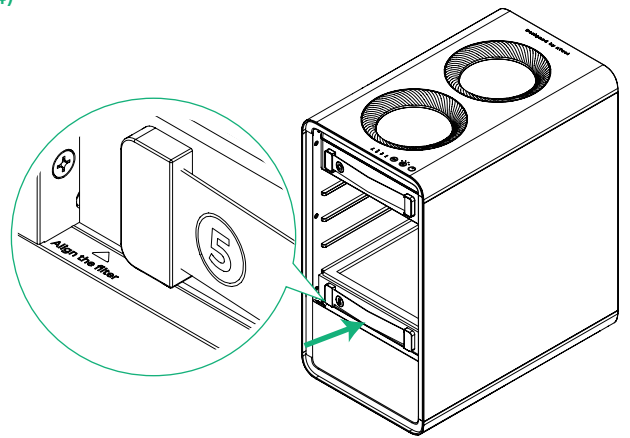
필터를 하나씩 꺼냅니다. 필터 1 위의 사이클론은 분리하지 마십시오.

(3)



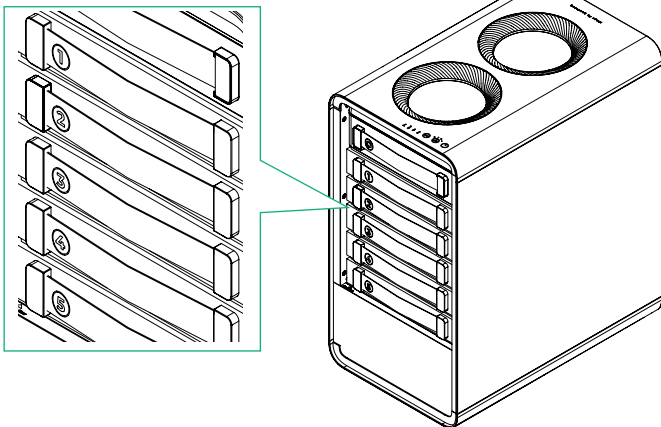
보호 가방에서 모든 필터를 꺼냅니다.

(4)



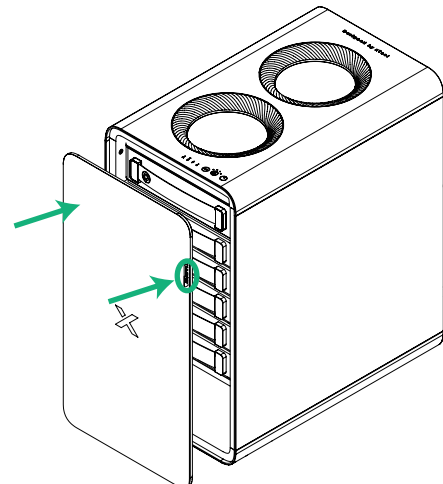
필터 5를 먼저 다시 넣습니다. 끝까지 밀어 넣고 필터 정렬 선이 보이는지 확인합니다.

(5)



나머지 네 개의 필터를 순서대로 다시 넣습니다. 끝까지 밀어 넣고 필터 5와 정렬되도록 합니다.

(6)

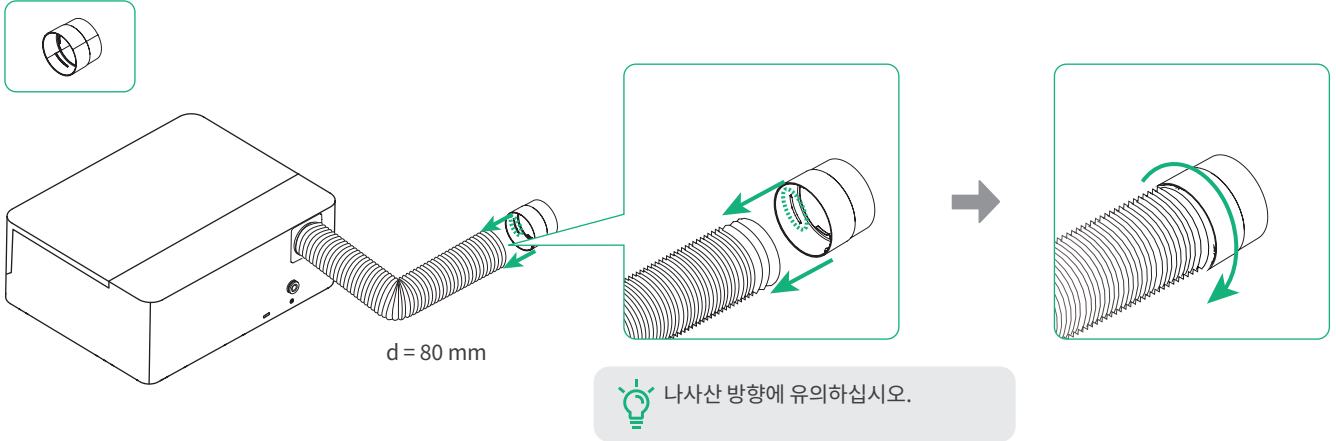


핸들이 오른쪽 상단을 향하도록 도어를 닫습니다.

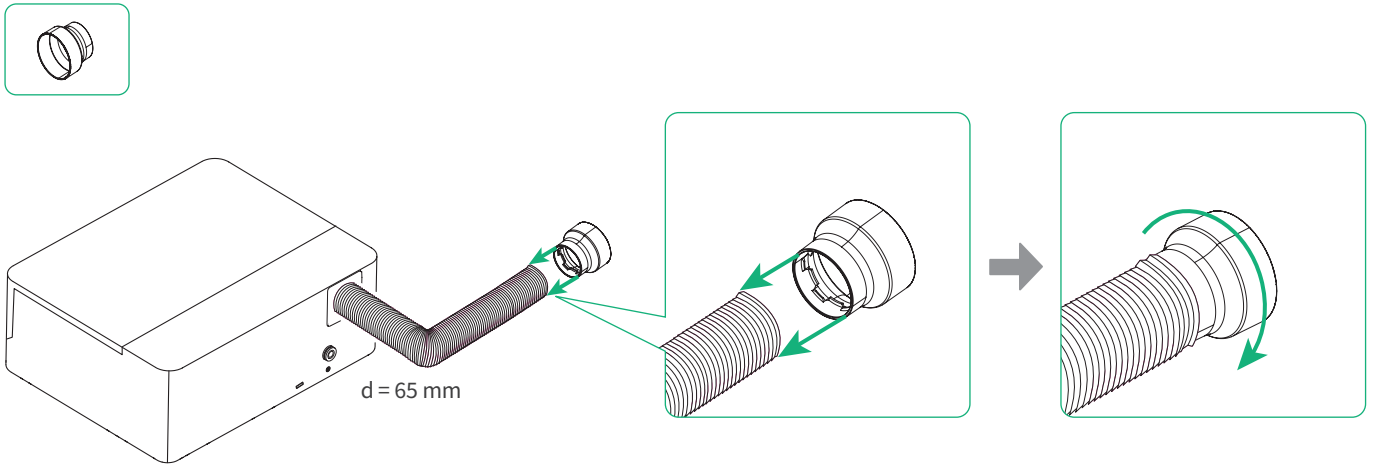
2 연기 배출 파이프 연결

(1) 파이프 커넥터를 사용하여 장치의 연기 배출 파이프를 연결합니다.

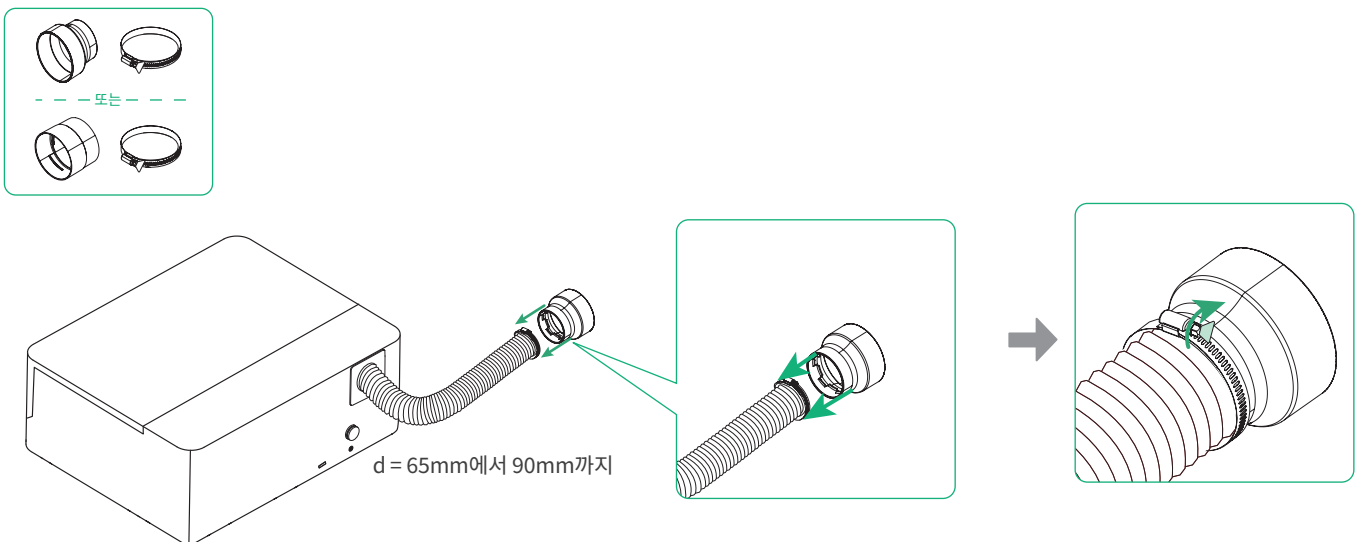
■ 상황 1



■ 상황 2

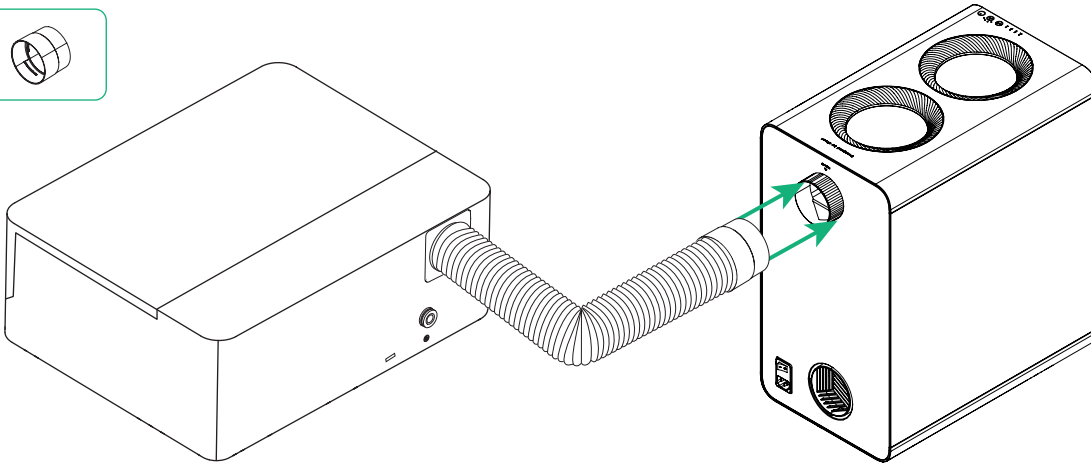
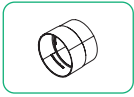


■ 상황 3

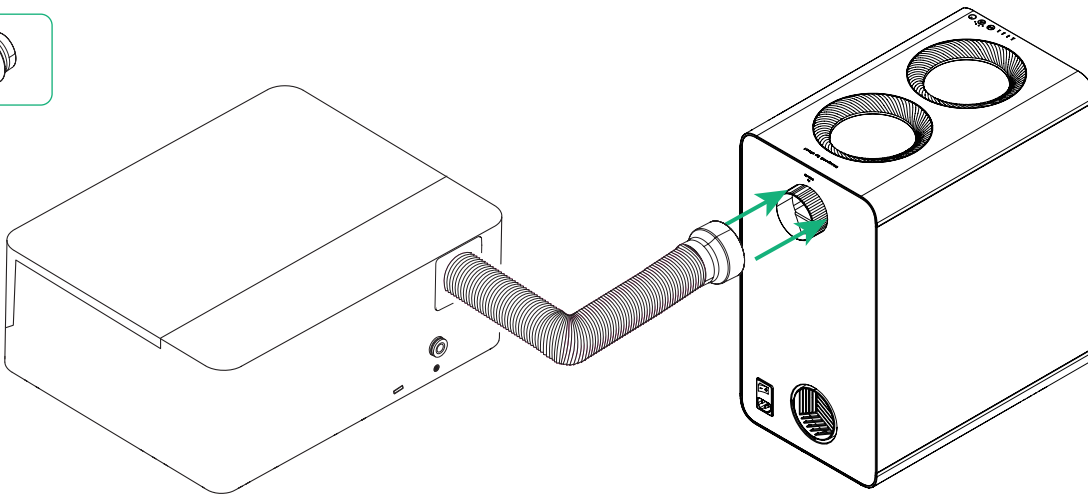
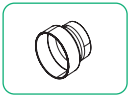


(2) 기계의 연기 배출 파이프를 AP2의 공기 흐름 입구에 연결합니다.

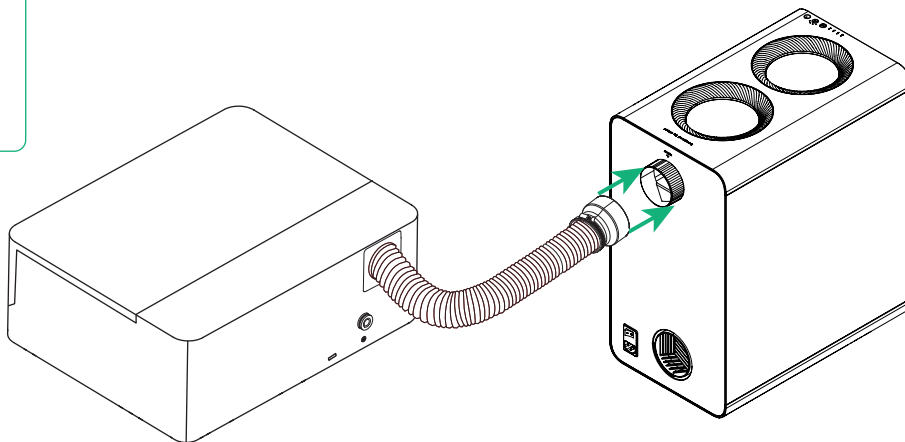
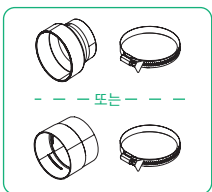
■ 상황 1



■ 상황 2

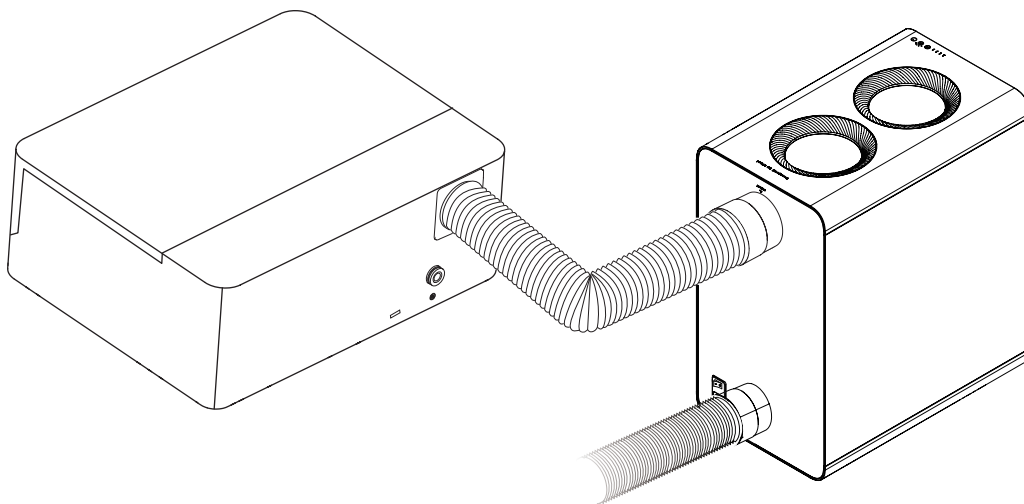
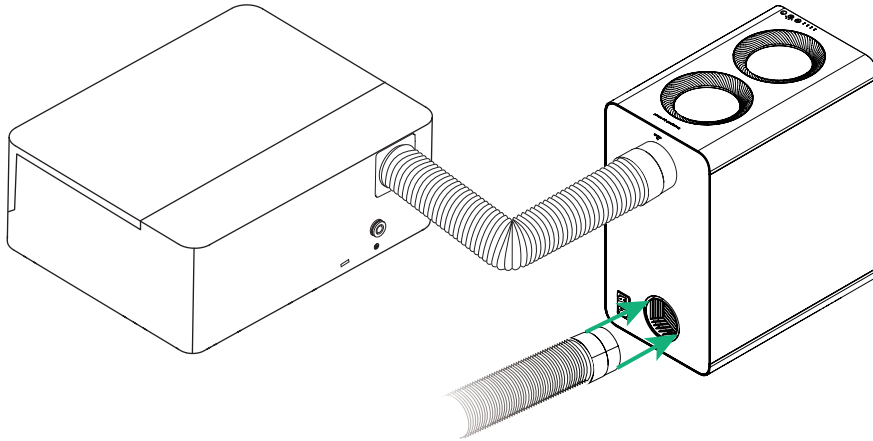


■ 상황 3



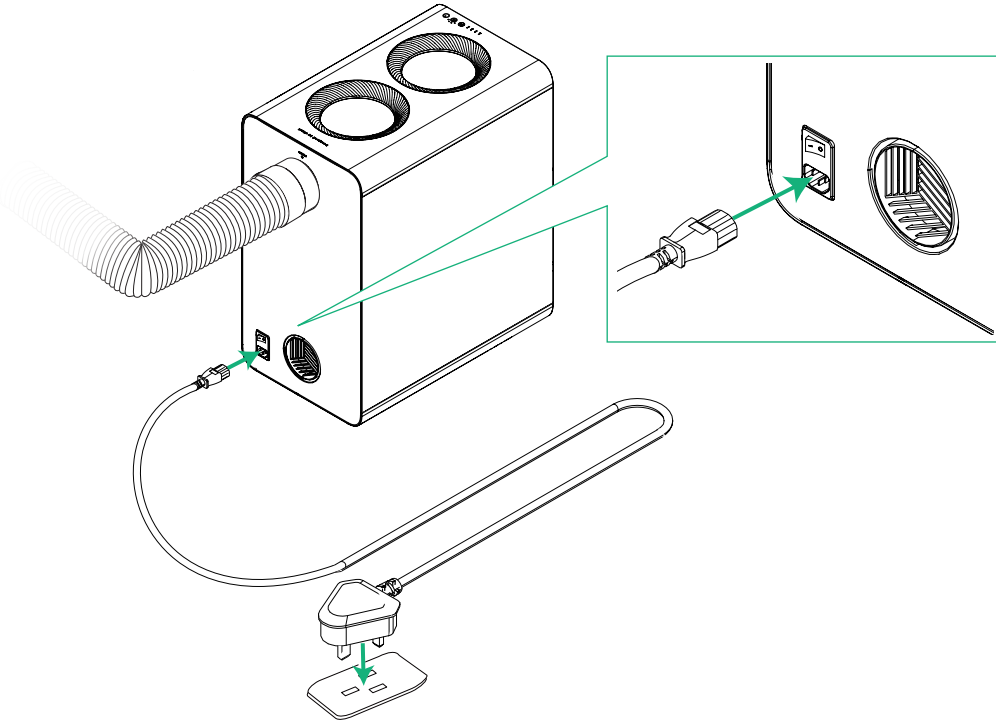
3 (선택 사항) 출구에 연기 배출 파이프 연결

정화기의 연기를 실외로 배출해야 하는 경우 이 단계를 수행합니다.



완성

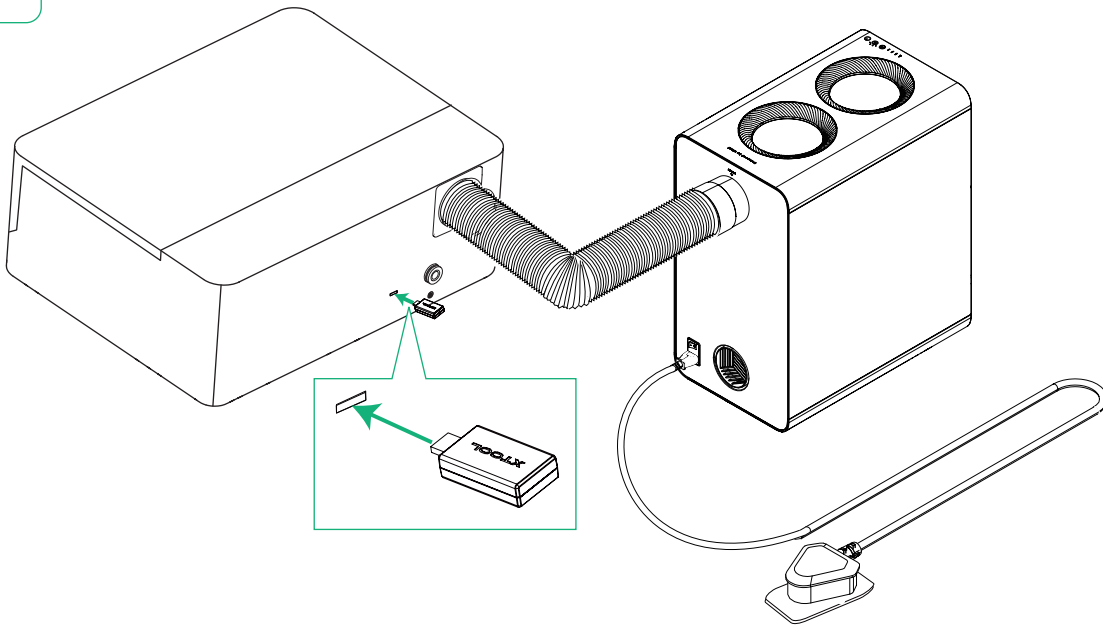
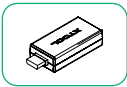
4 전원 공급 장치에 연결



5 무선 연결 설정

AP2는 블루투스 기능을 지원하는 xTool 레이저 기계와만 무선 연결을 할 수 있습니다.

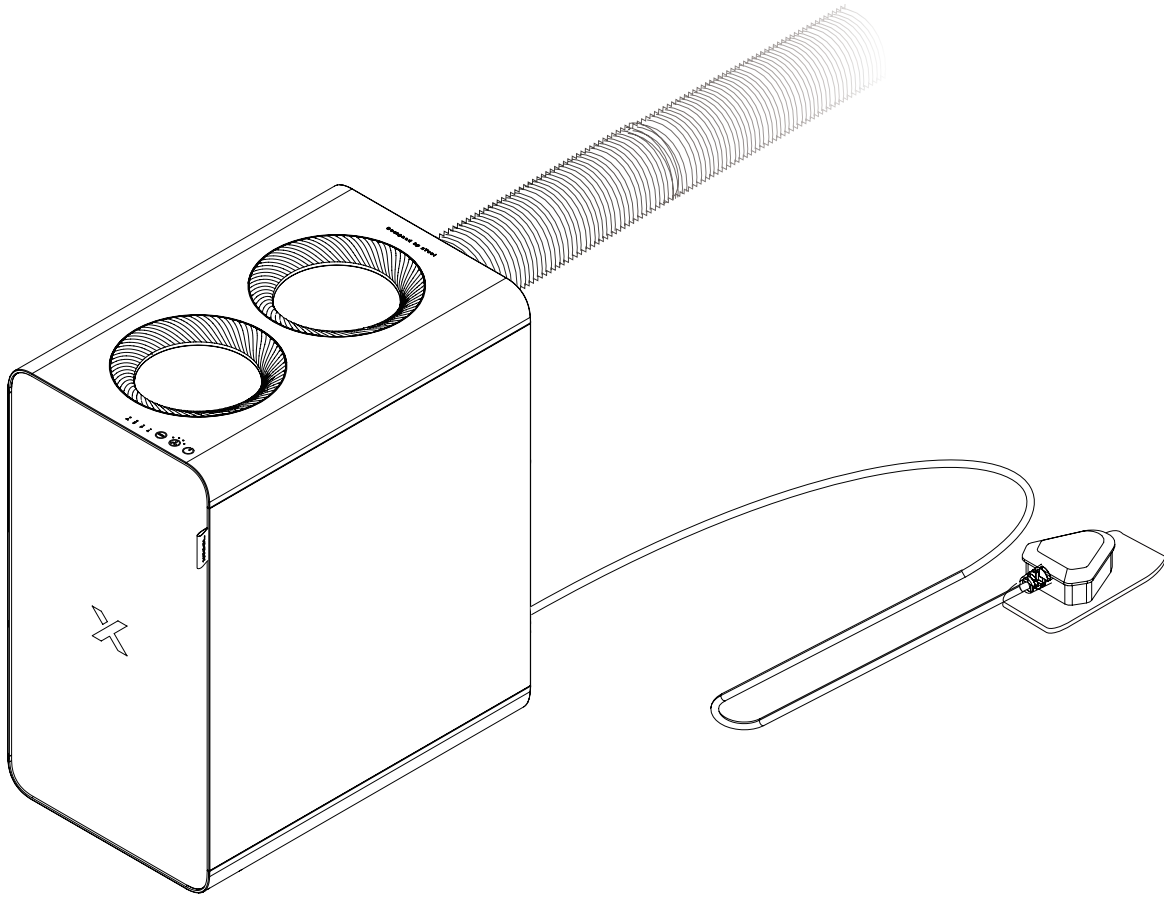
AP2를 Bluetooth가 내장된 xTool 레이저 기기(xTool F2, F2 Ultra 또는 OS1 Shaker Oven)와 함께 사용할 경우 Bluetooth dongle을 삽입할 필요가 없습니다.



■ Bluetooth 동글을 xTool 기기의 확장 포트에 연결합니다. 위 그림은 참조용입니다.

■ Bluetooth 동글이 연결되면 AP2와 xTool 기기가 자동으로 연결되며, xTool 소프트웨어의 장치 설정 페이지에 정화기에 대한 정보가 표시됩니다. 자세한 내용은 "xTool 소프트웨어와 함께 사용하기"를 참조하십시오.

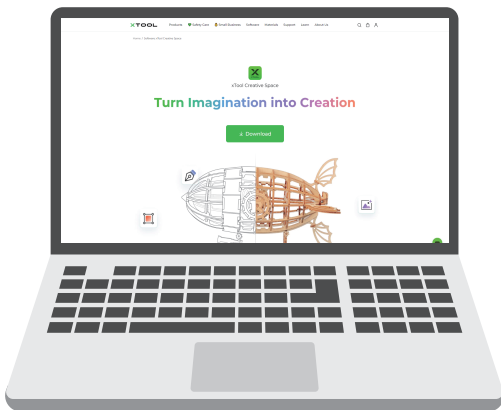
xTool SafetyPro™ AP2 사용



자동 모드에서는 가공하는 소재에 따라 정화기가 공기 흐름 레벨을 조정합니다. (팬 아이콘)을 눌러 네 가지 레벨을 전환할 수도 있습니다. 이 모드는 블루투스 기능을 갖춘 xTool 레이저 기계에만 적용됩니다.

xTool 소프트웨어와 함께 사용하기

1. xTool 소프트웨어 받기







2. xTool SafetyPro™ AP2을 xTool 소프트웨어와 함께 사용하세요

support.xtool.com/article/1646

xTool 소프트웨어를 받으려면 s.xtool.com/software로 이동합니다.

표시등 설명

표시등	표시기 상태	장치 상태
 전원 표시기	파란색 상시 켜짐	전원 연결
 무선 연결 인디케이터	파란색으로 깜박임	장치에 연결 중입니다
	파란색 상시 켜짐	장치에 연결되었어요
 고장 표시기	적색 상시 켜짐	<ul style="list-style-type: none"> ■ 모터 막힘 ■ 정화기 도어가 닫히지 않음
 자동 모드 표시기	파란색 상시 켜짐	자동 모드로 작동

유지 보수

1 필터 교체

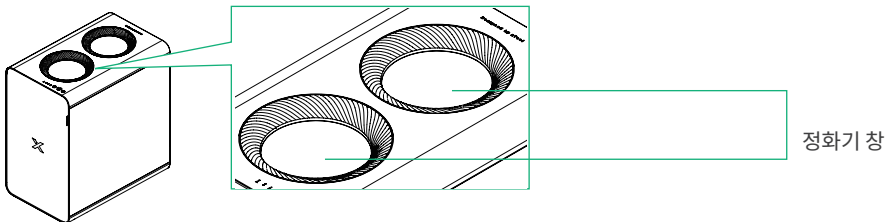
필터의 수명이 끝나가면 xTool 소프트웨어에 교체할 새 필터를 구매하라는 메시지가 표시됩니다. 필터를 교체하는 단계는 "필터 설치"를 참조하십시오.



필터를 교체하기 전에 전원 케이블을 분리해야 합니다.

2 사이클론 청소

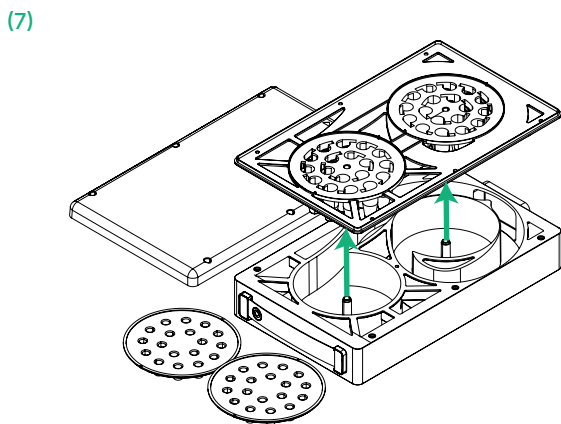
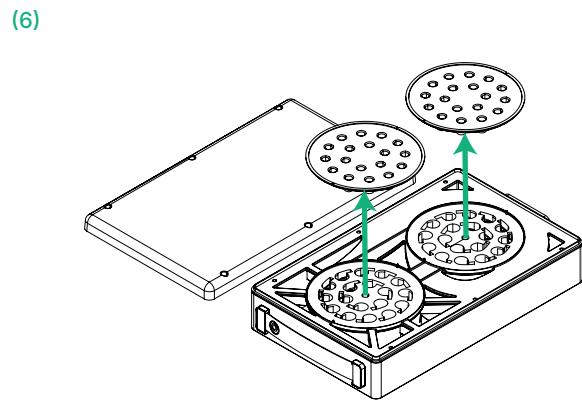
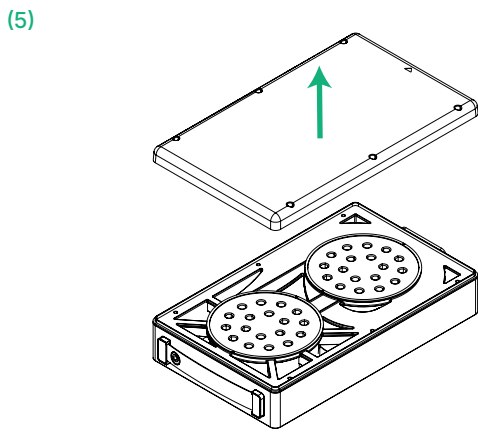
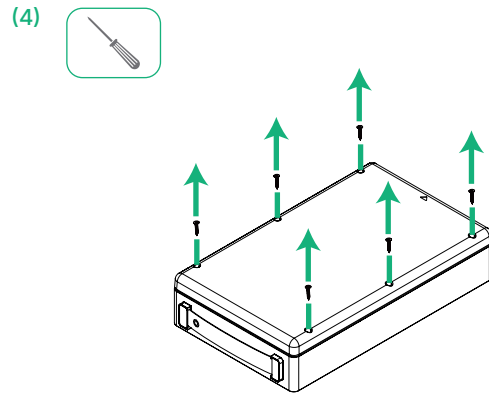
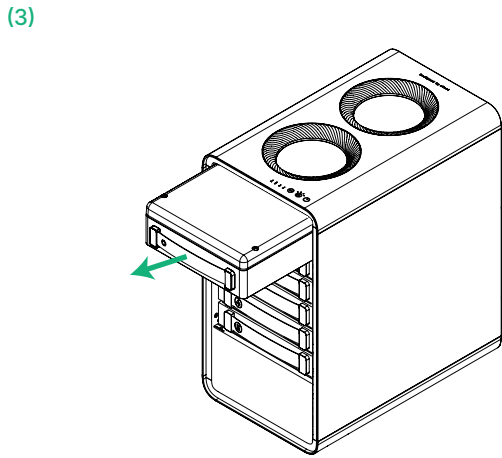
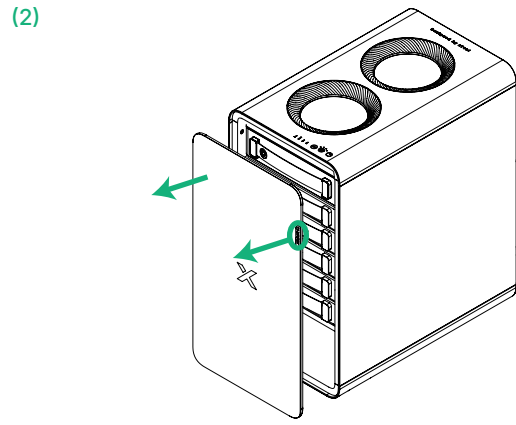
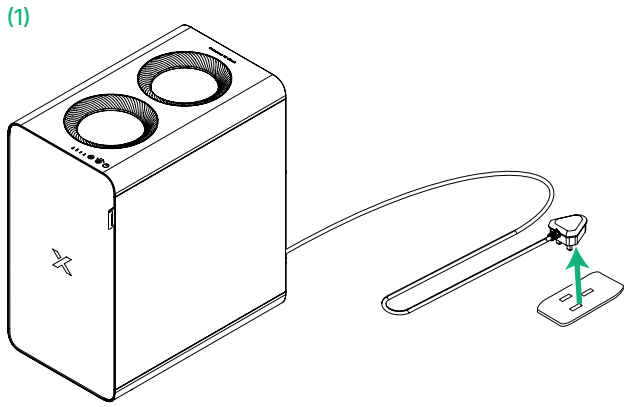
일반적으로 사이클론은 3~6개월마다 청소해야 합니다. 또는 정화기 위쪽의 창으로 사이클론의 상태를 확인하고 필요에 따라 사이클론을 청소할 수 있습니다.



(1) 사이클론 분리

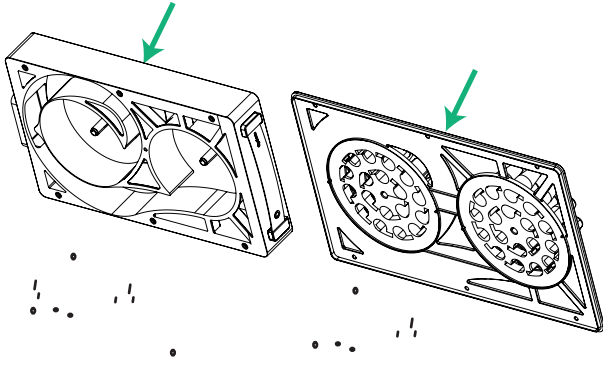


- 사이클론을 분리하기 전에 전원 케이블을 분리해야 합니다.
- 본 섹션에서 사용되는 드라이버는 패키지에 포함되어 있지 않습니다.

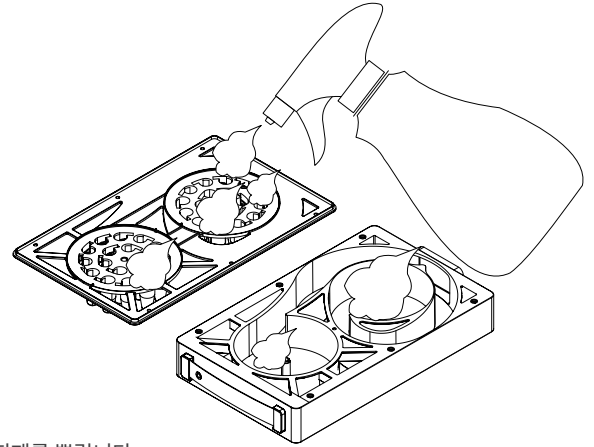


(2) 사이클론 청소

(1)

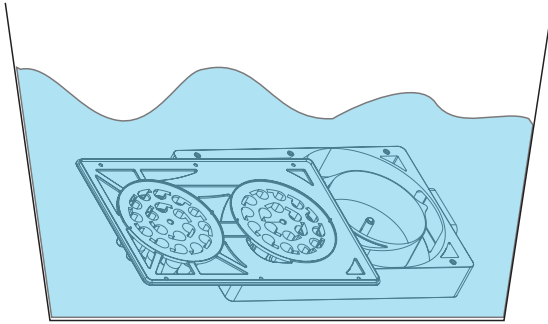


(2)



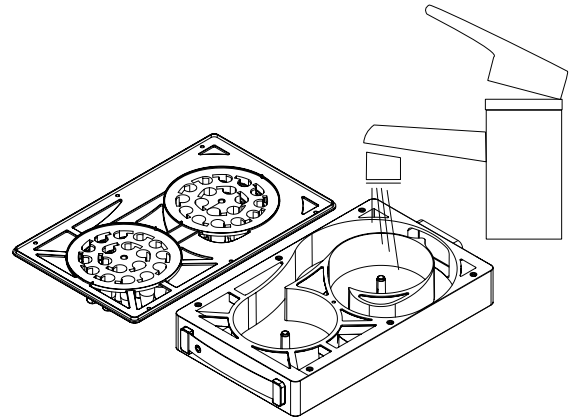
탈지제를 뿌립니다.

(3)



물에 약 10분 동안 담가둡니다.

(4)

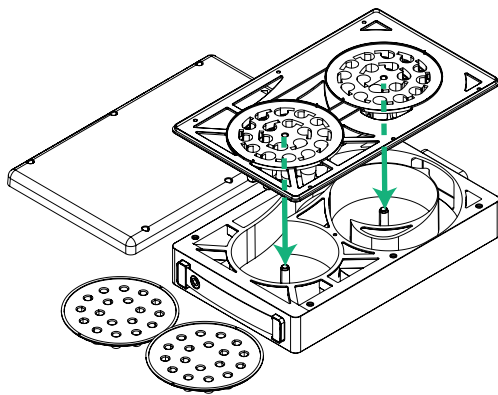


흐르는 물로 씻습니다.

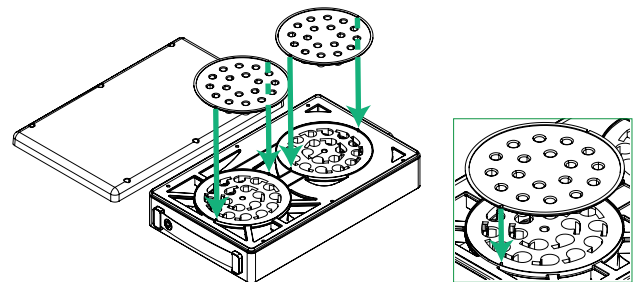
(3) 사이클론을 다시 설치

사이클론 트레이가 마르면 제자리에 다시 설치합니다.

(1)

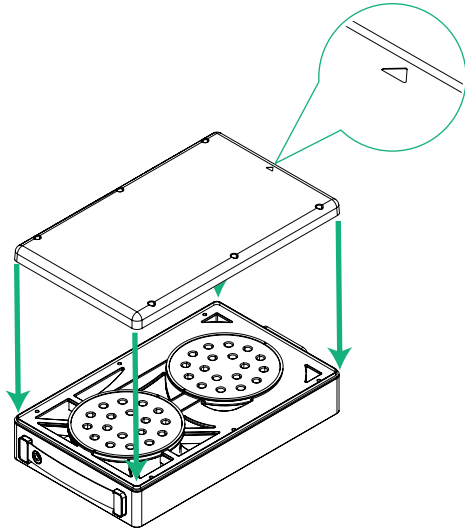


(2)



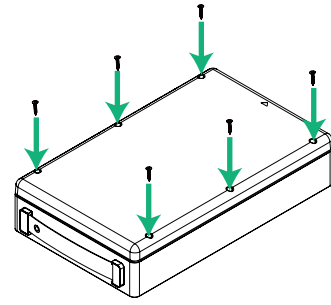
그림과 같이 노치를 정렬합니다.

(3)

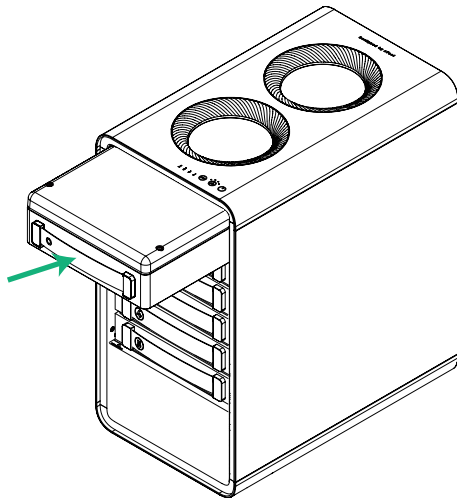


커버 방향에 유의하십시오.

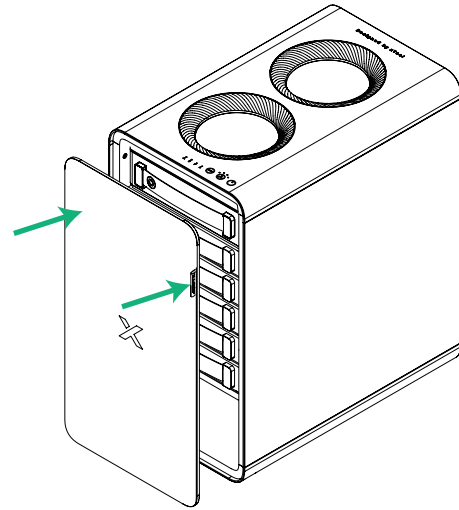
(4)



(5)



(6)



XTOOL