

XTOOL | F1 Ultra

Manual de referência rápida



Lista de itens	01
Conheça a sua xTool F1 Ultra	02
Preparar a máquina para funcionamento	05
Utilizar acessórios	09
Utilizar xTool F1 Ultra	10
Manutenção	11

* Tradução das instruções originais

Lista de itens



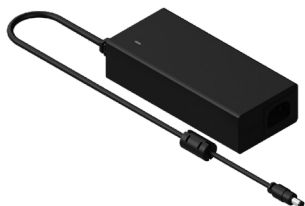
xTool F1 Ultra



Controlador do ecrã tátil



Tubo



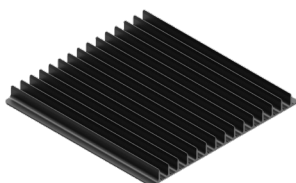
Adaptador



Cabo de alimentação



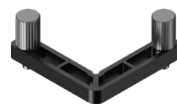
Cabo USB



Painel ripado



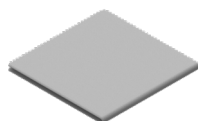
Chave de fenda



Peça de fixação em forma de L



Chave



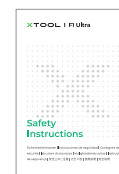
Pano sem pelos



Material de projeto exemplo



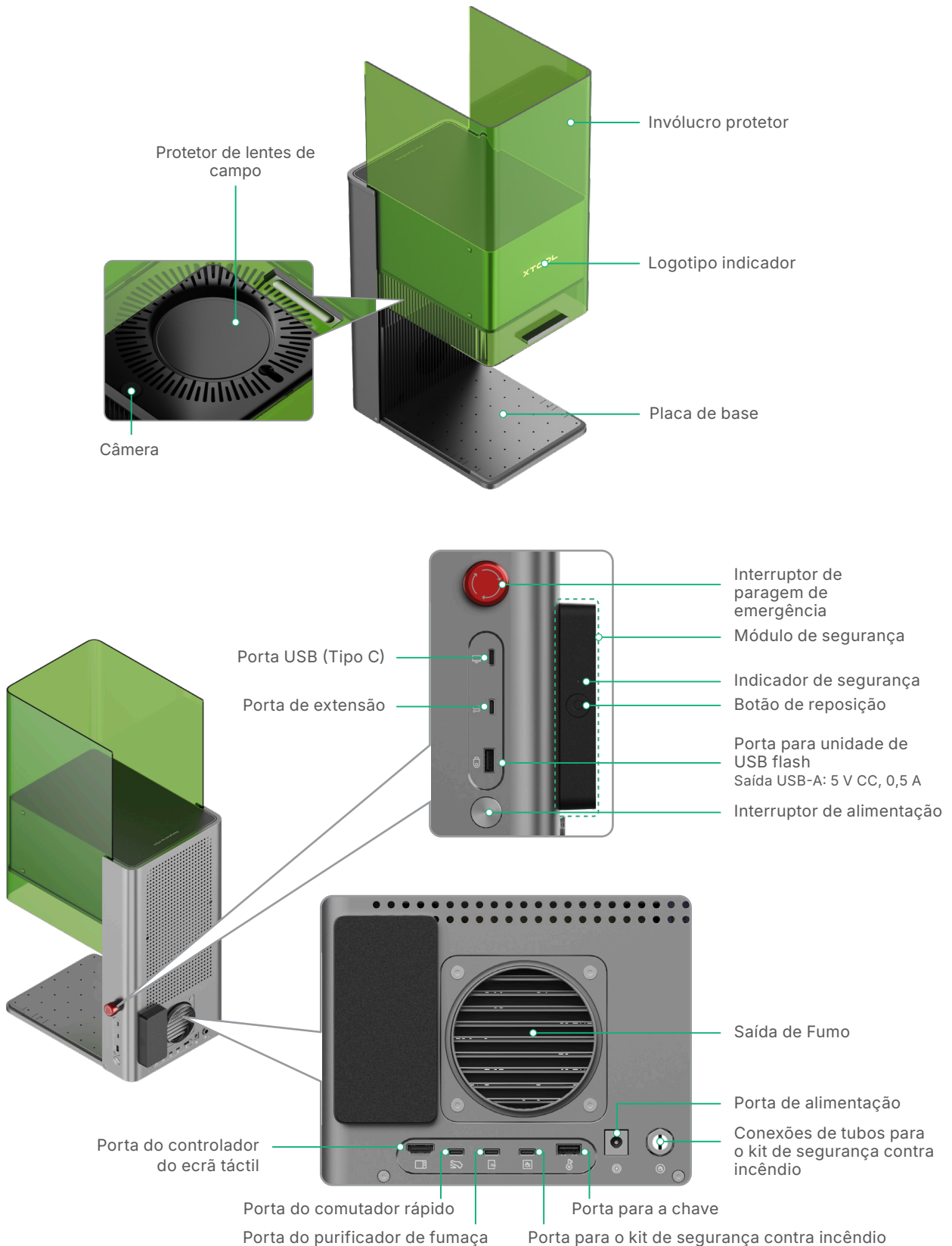
Manual de referência rápida



Instruções de segurança

Conheça a sua xTool F1 Ultra

Estrutura do produto



Controlador do ecrã táctil



- **Botão Para cima/Para baixo para o módulo de laser:** Levanta e abaixa o módulo de laser durante a focagem manual.
- **Botão de enquadramento:** Inicia e para enquadramento.
- **Botão Iniciar/Parar:** Inicia e para o processamento de material.

Placa de identificação



XTOOL | F1 Ultra

Model: MXF-K002-B21

Wavelength: 445 ± 15 nm (20 W) / 1064 ± 5 nm (20 W)

Input power: 24 V – 25 V = 8 A

Manufactured by: Makeblock Co., Ltd.

Company address: Floor 4, Building C3, Nanshan iPark, No. 1001 Xueyuan Avenue, Nanshan District, Shenzhen, Guangdong Province, 518000, China

EU Contact: Makeblock Europe B.V.

Address: Westplein 12, 3016 BM, Rotterdam, the Netherlands

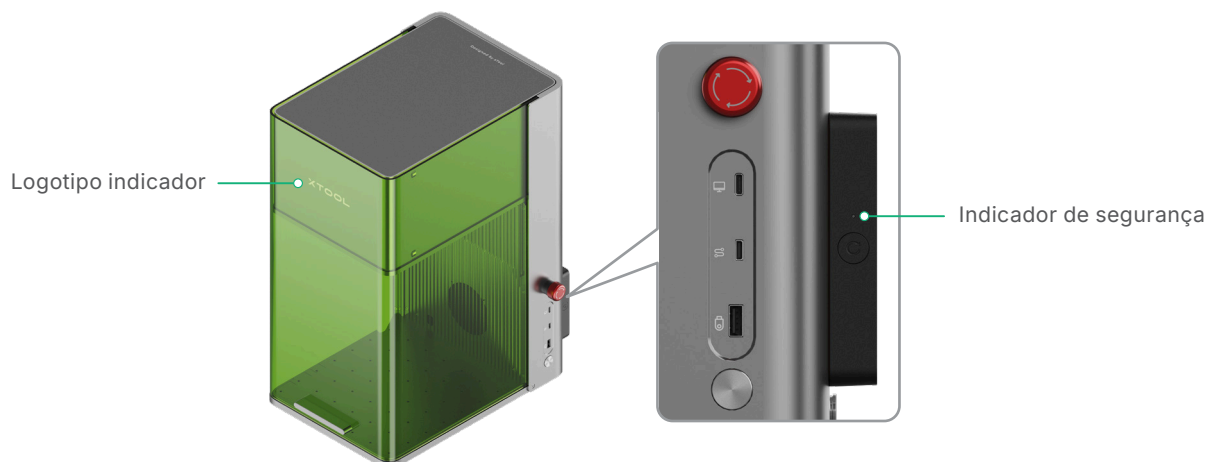
E-mail address: support@info.xtool.com

Mass: 13.6 kg





Made in China






Descrição do indicador



Logotipo indicador:

Indicador	Estado da máquina
 Sólido ligado	Ligada
 Intermitente lento	Processamento em curso
 Intermitente rápido	Definição da rede/atualização do firmware
 Apagando	Em hibernação/desligada

Indicador de segurança:

Indicador	Estado da máquina
 Vermelho contínuo	Interruptor de paragem de emergência pressionado
 Branco sólido	O interruptor de paragem de emergência foi liberado, sendo necessária a reinicialização do dispositivo
 Verde sólido	O interruptor de paragem de emergência foi liberado e o dispositivo está pronto para funcionar

Sinalizador sonoro

Sinalizador sonoro	Estado da máquina
Som de zumbido por uma vez	O estado de funcionamento ou conexão foi alterado, o que inclui: <ul style="list-style-type: none">■ Conectado ou desconectado do software xTool■ Comutado entre os modos STA e AP■ A configuração de rede no modo AP ocorreu (conectado a uma rede de Wi-Fi)■ Conectado ou desconectado do grupo de segurança de incêndio■ Chave de controlo de acesso inserida ou removida■ Pronto para processamento■ Processamento encerrado■ Processamento pausado devido a movimento da máquina
Som de zumbido contínuo	Chamas detectadas

Nota: Poderá desligar os lembretes do sinalizador sonoro através do software xTool. Se esta função estiver desligada, o sinalizador sonoro não irá soar quando o estado do dispositivo for alterado ou ocorrer uma exceção.

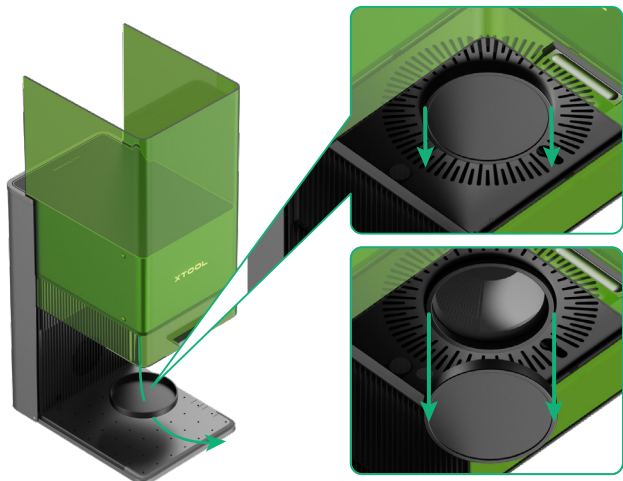
Especificações

Nome do produto	xTool F1 Ultra
Tamanho	493 mm × 253 mm × 373 mm
Área de trabalho interna	220 mm × 220 mm
Velocidade máxima de processamento	10.000 mm/s

Potência de entrada	24 V – 25 V = 8 A
Módulo de laser	Laser de luz azul de 445 ± 15 nm Laser de infravermelhos de fibra de 1064 ± 5 nm
Potência do laser	20 W (445 ± 15 nm) 20 W (1064 ± 5 nm)
Modo de conexão	Wi-Fi, USB, IP

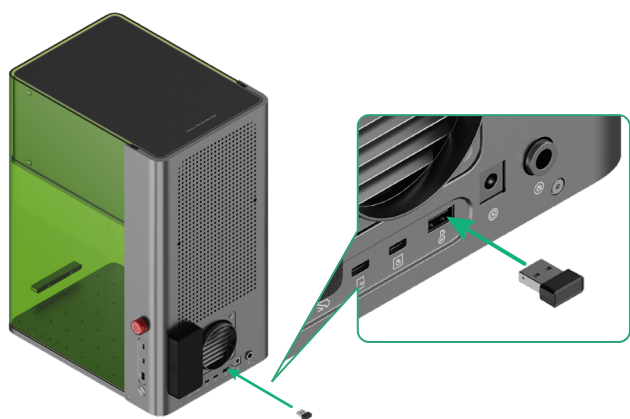
Preparar a máquina para funcionamento

- 1 Puxe para baixo o protetor das lentes de campo para removê-lo.



Se não quiser utilizar a máquina por um longo período de tempo, poderá instalar o protetor de volta para prevenir que as lentes de campo fiquem empoeiradas. Certifique-se de que o protetor está removido todas as vezes antes de utilizar a máquina.

- 2 Insira a chave.



Chave de controlo de acesso

Poderá remover a chave para desabilitar o processamento e as funções relacionadas da máquina.

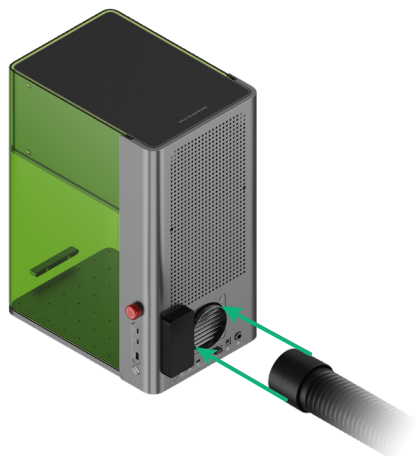
Conector intertravamento

Poderá utilizar a chave como um conector intertravamento. Aceda a support.xtool.com/article/1367 para saber mais.

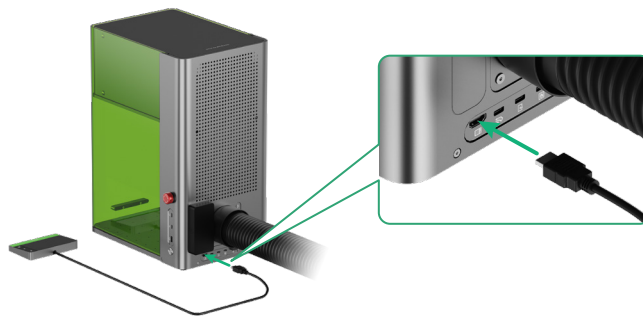


support.xtool.com/article/1367

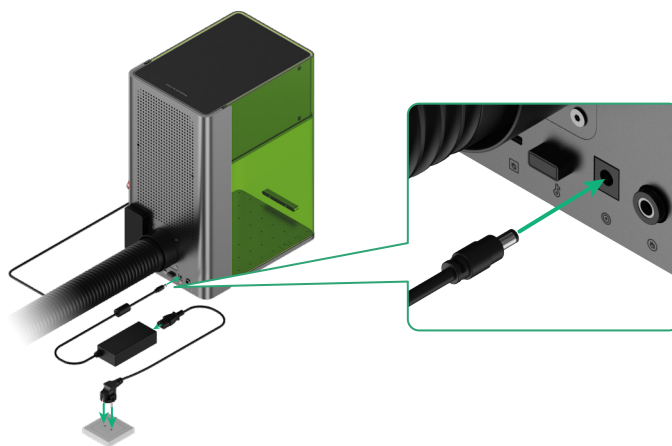
- 3 Instale o tubo.



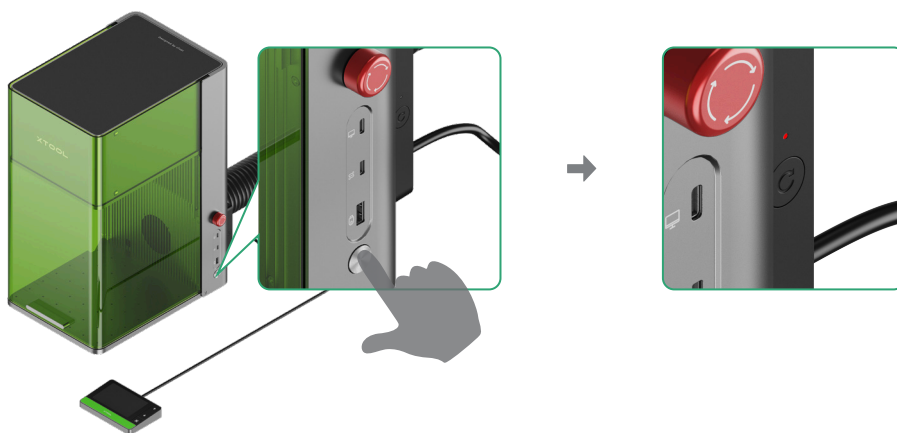
4 Conectar o controlador do ecrã tátil.



5 Ligue a uma fonte de alimentação.



6 Pressione o interruptor de alimentação para ligar o xTool F1 Ultra. O indicador de segurança acenderá em vermelho.

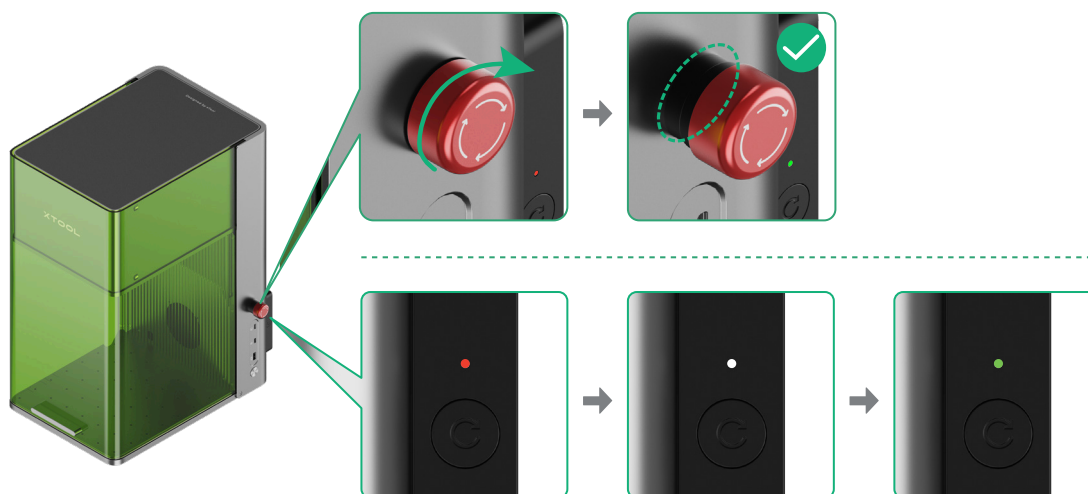


Não usar o interruptor de paragem de emergência como interruptor de alimentação.

Apenas usar o interruptor de paragem de emergência se ocorrer uma emergência. Ao usá-lo como interruptor para ligar e desligar a máquina, isto pode avariar a máquina.



- 7** Gire o interruptor de paragem de emergência no sentido horário para liberá-lo. O indicador de segurança ficará primeiro branco e depois verde.



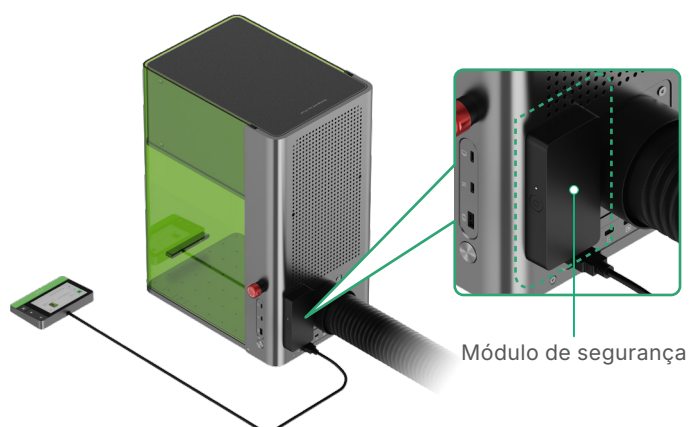
Interruptor de paragem de emergência

Em caso de emergência, pode premir o interruptor de paragem de emergência para desligar o aparelho.

Depois de lidar com a emergência, pode rodar o interruptor de paragem de emergência para o repor.

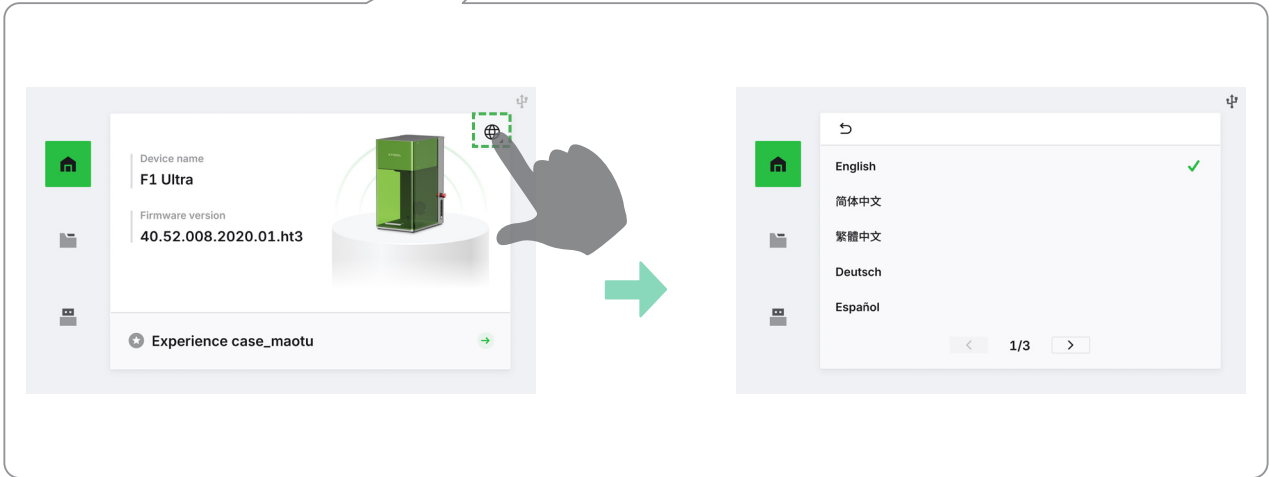
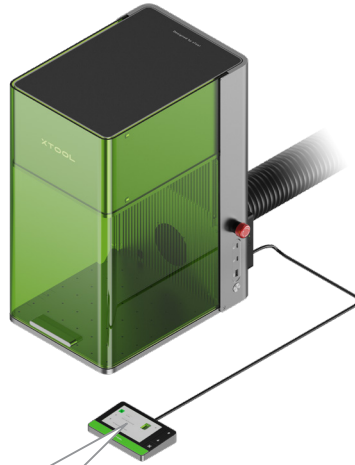


Se o indicador de segurança não mudar automaticamente de branco para verde, o módulo de segurança está ativado. Escaneie o código QR ou acesse o link e siga as instruções para continuar.



support.xtool.com/article/3173

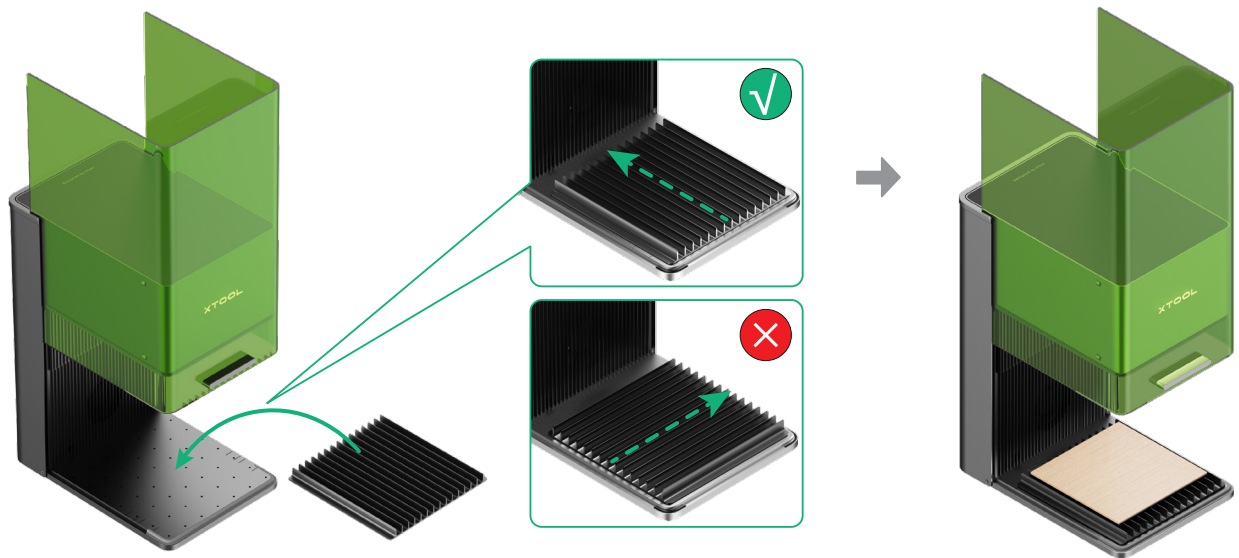
8 Definir a linguagem UI do controlador do ecrã tátil.



Utilizar acessórios

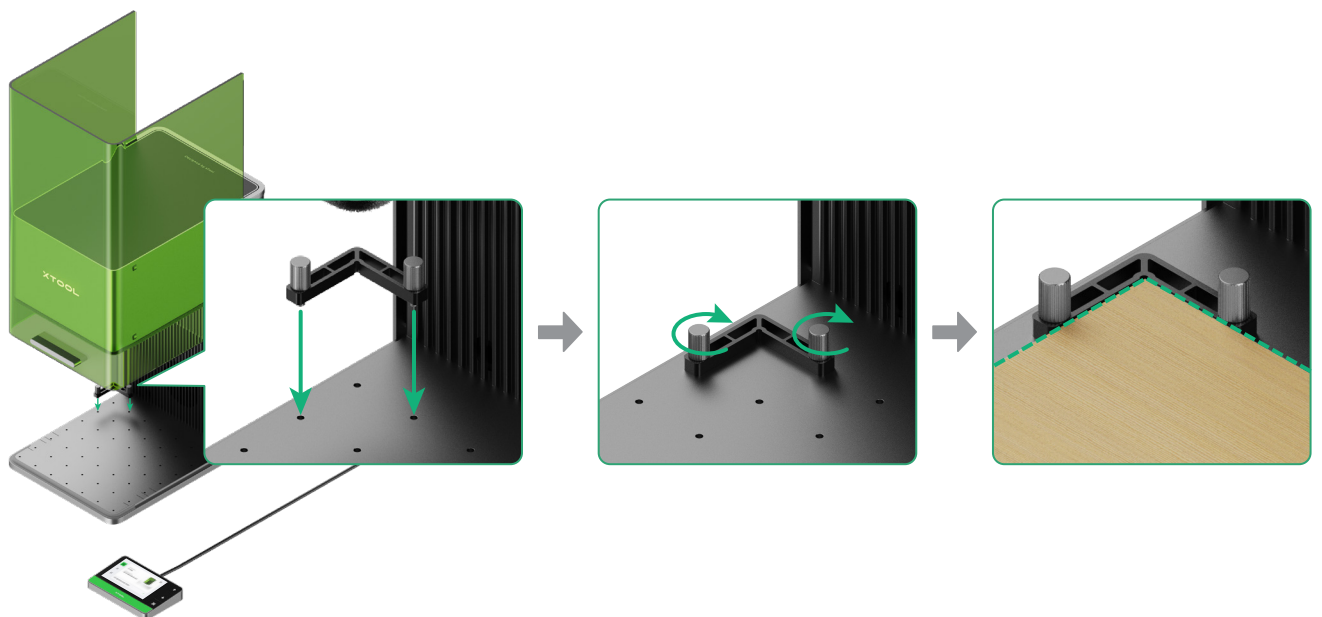
Utilizar o painel ripado

Se desejar cortar o material a laser, recomenda-se a utilização do painel ripado. Este pode reduzir as áreas queimadas durante o processamento do material e proteger a placa base.



Utilizar a peça de fixação em forma de L

Durante o processamento em lote, a peça de fixação em forma de L pode ajudá-lo a colocar os materiais sempre na mesma posição.

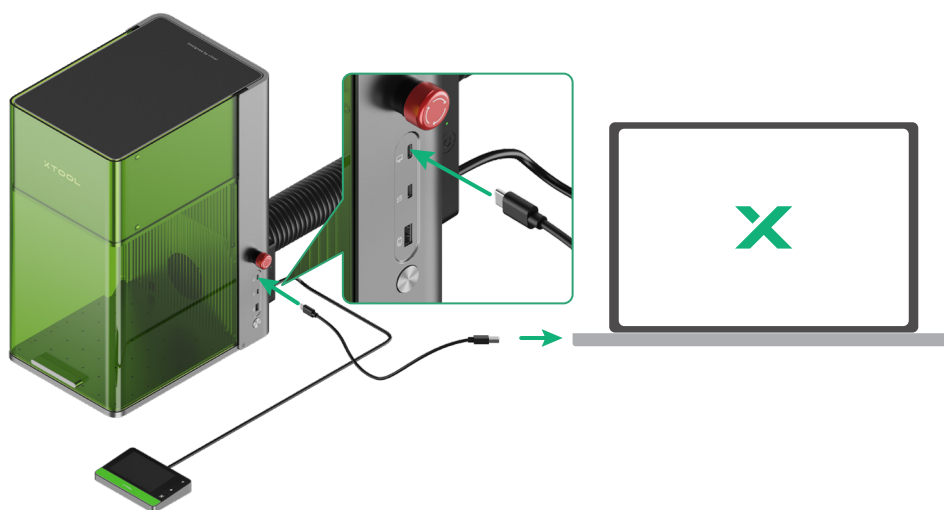


Utilizar xTool F1 Ultra

(1) Visite s.xtool.com/software para transferir e instalar o software xTool.



(2) Utilizar o cabo USB para conectar o xTool F1 Ultra ao computador e, então, conecte o xTool F1 Ultra no software.



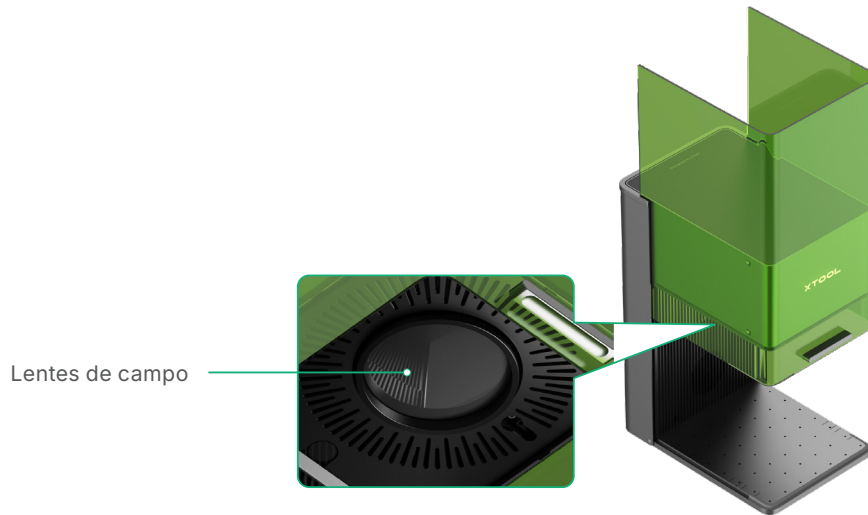
Para obter detalhes sobre como utilizar o software xTool para operar o xTool F1 Ultra para materiais de processo, copie o código QR ou visite o site support.xtool.com/product/33.



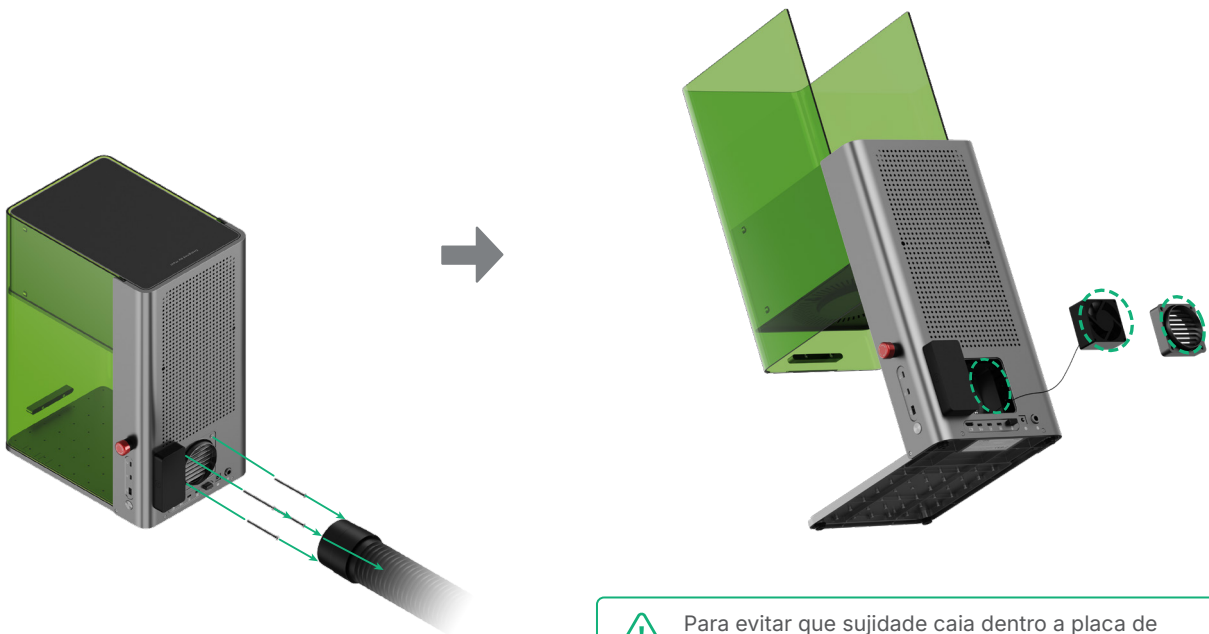
Manutenção

⚠ Desligue a alimentação antes de efetuar a manutenção do produto.

■ Se ocorrer uma atenuação da potência do laser (por exemplo, os padrões gravados são superficiais ou não é possível cortar os materiais como esperado), a lente de campo pode ficar suja. Limpe-a com o pano sem pelos humedecido com álcool.



■ Se notar uma fuga de fumo proveniente do invólucro protetor, a ventoinha e a saída de fumo podem estar bloqueadas devido ao pó. Limpe-as para garantir uma extração correta do fumo.



⚠ Para evitar que sujidade caia dentro a placa de circuitos, inclinar levemente a máquina.

XTOOL