

XTOOL | F1 Ultra

Korte handleiding



Lijst van onderdelen	01
Maak kennis met uw xTool F1 Ultra	02
De machine gereedmaken	05
Accessoires gebruiken	09
Gebruik van xTool F1 Ultra	10
Onderhoud	11

* Vertaling van de oorspronkelijke instructies

Lijst van onderdelen



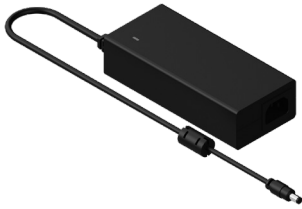
xTool F1 Ultra



Aanraakscherm-controller



Buis



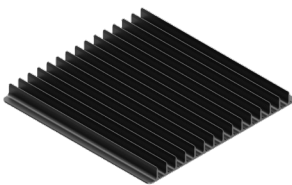
Voedingsadapter



Stroomkabel



USB-kabel



Lamellenpaneel



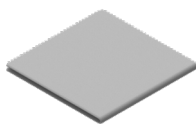
Schroevendraaier



L-vormig positioneringsstuk



Sleutel



Pluisvrije doek



Voorbeeld projectmateriaal



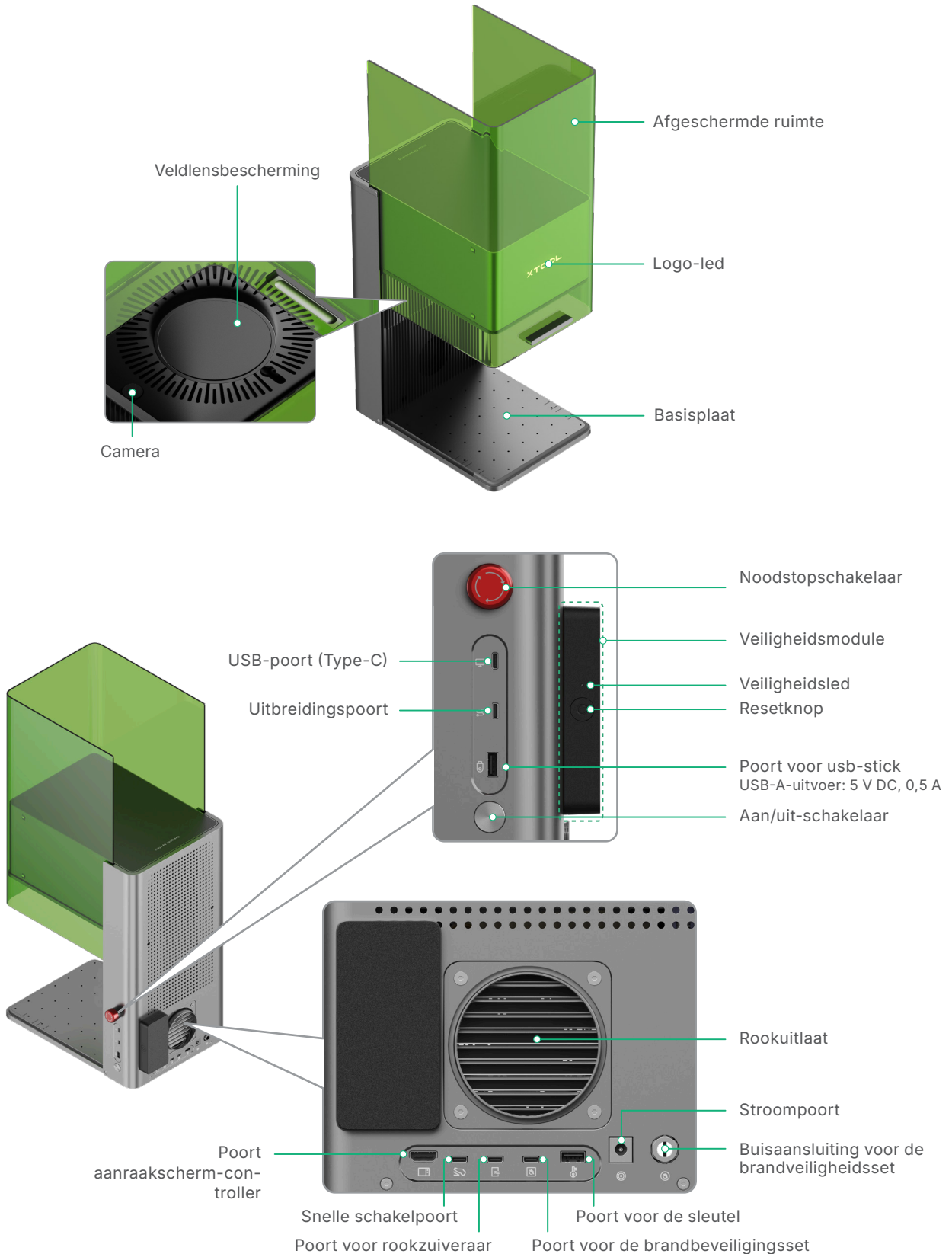
Korte handleiding



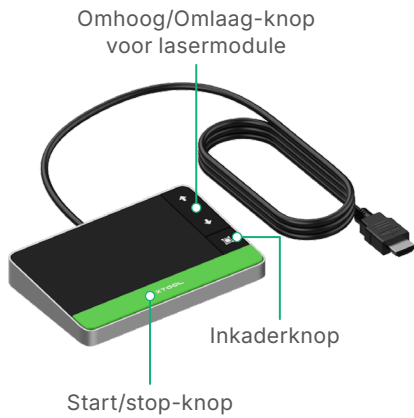
Veiligheidsinstructies

Maak kennis met uw xTool F1 Ultra

De onderdelen van het product



Aanraakscherm-controller



- **Omhoog/Omlaag-knop voor lasermodule:** Verhoogt of verlaagt de lasermodule tijdens handmatig scherpstellen.
- **Inkaderknop:** Start of stopt het kaderen.
- **Start/stop-knop:** Start of stopt de verwerking van materiaal.

Naamplaat



XTOOL | F1 Ultra

Model: MXF-K002-B21

Wavelength: 445 ± 15 nm (20 W) / 1064 ± 5 nm (20 W)

Input power: 24 V – 25 V = 8 A

Manufactured by: Makeblock Co., Ltd.

Company address: Floor 4, Building C3, Nanshan iPark, No. 1001 Xueyuan Avenue, Nanshan District, Shenzhen, Guangdong Province, 518000, China

EU Contact: Makeblock Europe B.V.

Address: Westplein 12, 3016 BM, Rotterdam, the Netherlands

E-mail address: support@info.xtool.com

Mass: 13.6 kg

Made in China



Beschrijving van de indicator











Logo-led:

Indicatorweergave	Apparaatstatus
 Onafgebroken aan	Ingeschakeld
 Langzaam knipperend	Bezig met verwerken
 Snel knipperend	Instellen netwerk / Bijwerken upgrade
 Uitgaan	In slaapstand / Uitgeschakeld

Veiligheidsled:

Indicatorweergave	Apparaatstatus
 Effen rood	Noodstopshakelaar ingedrukt
 Continu wit	De noodstopshakelaar is losgelaten en het apparaat moet worden gereset
 Continu groen	De noodstopshakelaar is losgelaten en het apparaat is klaar voor gebruik

Zoemer

Zoemer	Apparaatstatus
Zoemt voor één keer	De werk- of verbindingstatus is gewijzigd: <ul style="list-style-type: none">  Verbonden met - of losgekoppeld van de xTool-software  Geschakeld tussen STA- en AP-modi  Netwerkconfiguratie in AP-modus is gelukt (verbonden met een wifi-netwerk)  Verbonden met - of losgekoppeld van de brandveiligheidsset  Sleutel voor toegangscontrole geplaatst of verwijderd  Klaar voor verwerking  Verwerking beëindigd  Verwerking gepauzeerd vanwege beweging van de machine
Zoemt doorlopend	Vlammen gedetecteerd

Opmerking: Via de xTool-software kunt u de zoemerwaarschuwingen uitschakelen. Als deze functie is uitgeschakeld, activeert de zoemer niet als de status van het apparaat verandert of als zich een uitzondering voordoet.

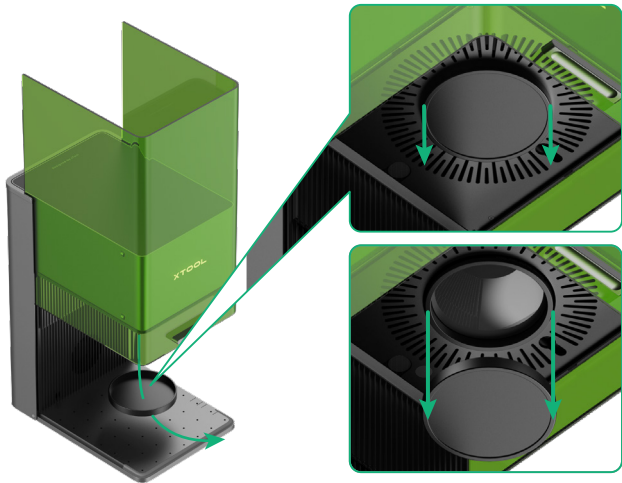
Specificaties

Productnaam	xTool F1 Ultra
Afmetingen	493 mm × 253 mm × 373 mm
Intern werkgebied	220 mm × 220 mm
Maximale verwerkingssnelheid	10000 mm/s

Stroomingang	24 V – 25 V = 8 A
Lasermodule	445 ± 15 nm blauwlichtlaser 1064 ± 5 nm infrarood vezellaser
Laservermogen	20 W (445 ± 15 nm) 20 W (1064 ± 5 nm)
Verbindingsmodus	Wifi, USB, IP

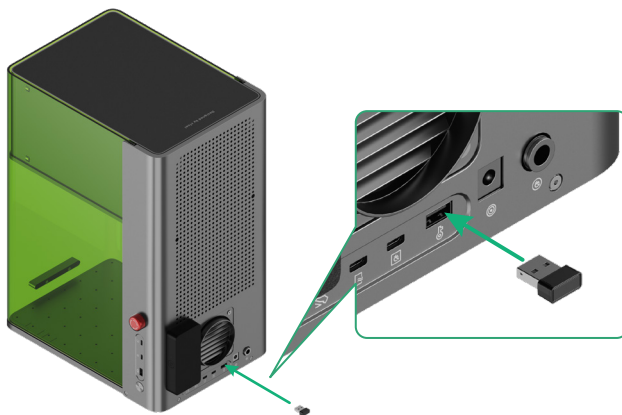
De machine gereedmaken

- 1 Trek de veldlensbescherming naar beneden en verwijder deze.



Als u het apparaat langere tijd niet gaat gebruiken, kunt u de bescherming terugplaatsen om te voorkomen dat de veldlens stoffig wordt. Zorg ervoor dat u de beschermer elke keer verwijdert voordat u de machine gebruikt.

- 2 Breng de sleutel aan.



Sleutel voor toegangscontrole

U kunt de sleutel verwijderen om de verwerking en dergelijke machinefuncties uit te schakelen.

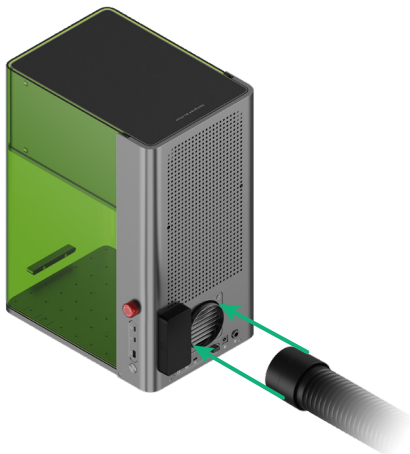
Vergrendelingsconnector

U kunt de sleutel ook als vergrendelingsconnector gebruiken. Ga naar support.xtool.com/article/1367 voor meer informatie.

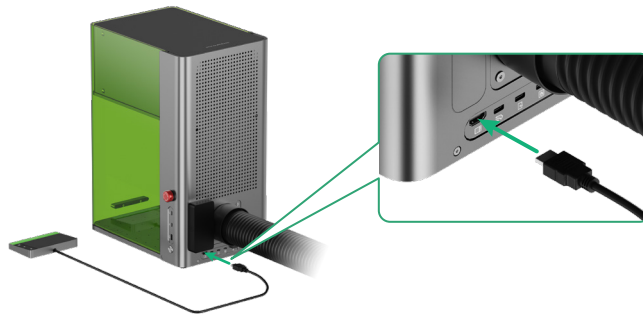


support.xtool.com/article/1367

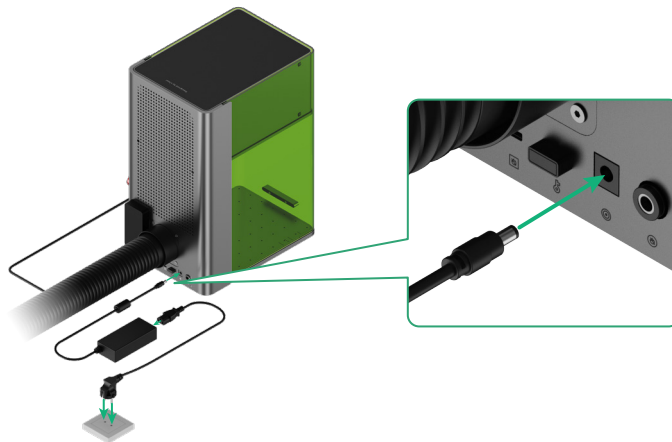
- 3 Installeer de buis.



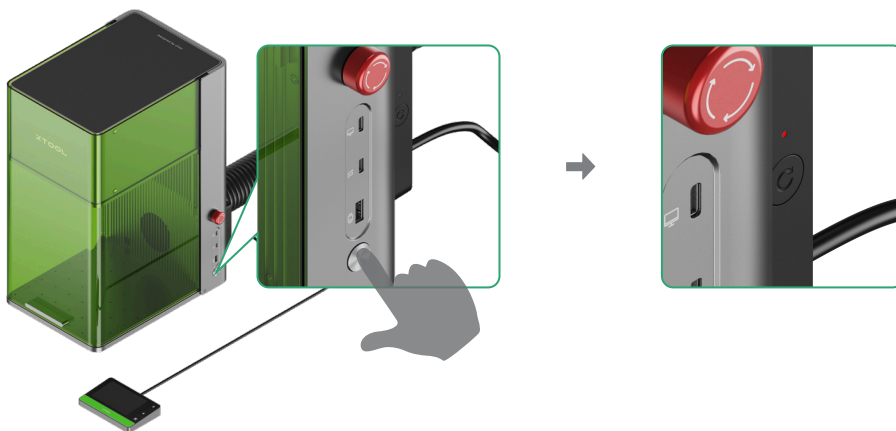
4 De aanraakscherm-controller verbinden.



5 Sluit een voeding aan.



6 Druk op de aan/uit-schakelaar om de xTool F1 Ultra in te schakelen. De veiligheidsled gaat rood branden.

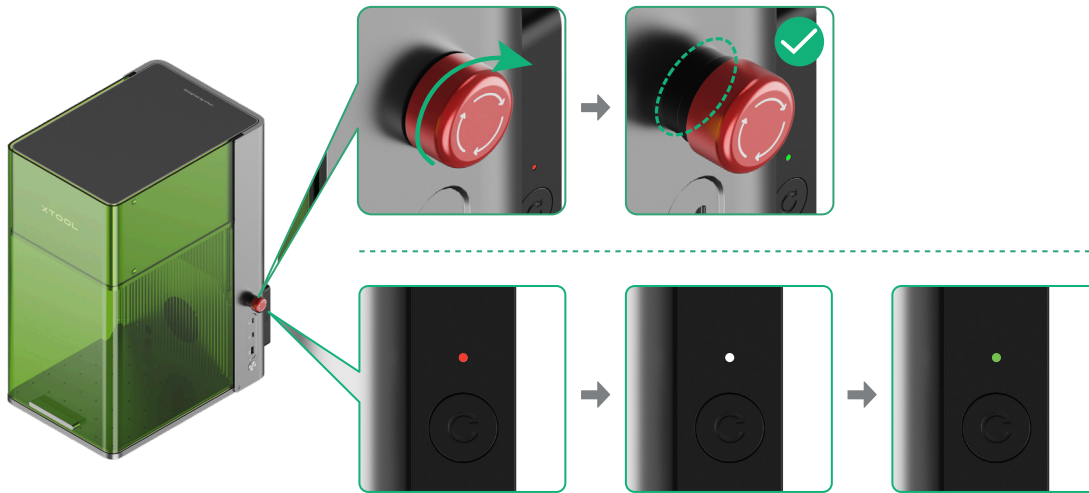


Gebruik de noodstop-schakelaar niet als stroom-schakelaar.

Gebruik de noodstop-schakelaar alleen in geval van nood. Als deze als stroom-schakelaar wordt gebruikt om het apparaat in en uit te schakelen, kan het apparaat beschadigd raken.

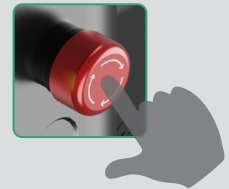


7 Draai de noodstop-schakelaar naar rechts om deze te ontgrendelen. De veiligheidsled wordt eerst wit en daarna groen.

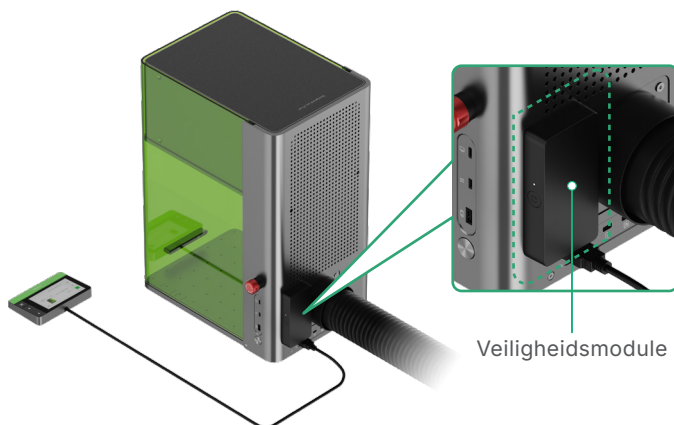


Noodstop-schakelaar

In geval van nood drukt u op de noodstop-knop om de machine uit te schakelen. Na het afhandelen van de noodsituatie, draai de schakelaar om te resetten.

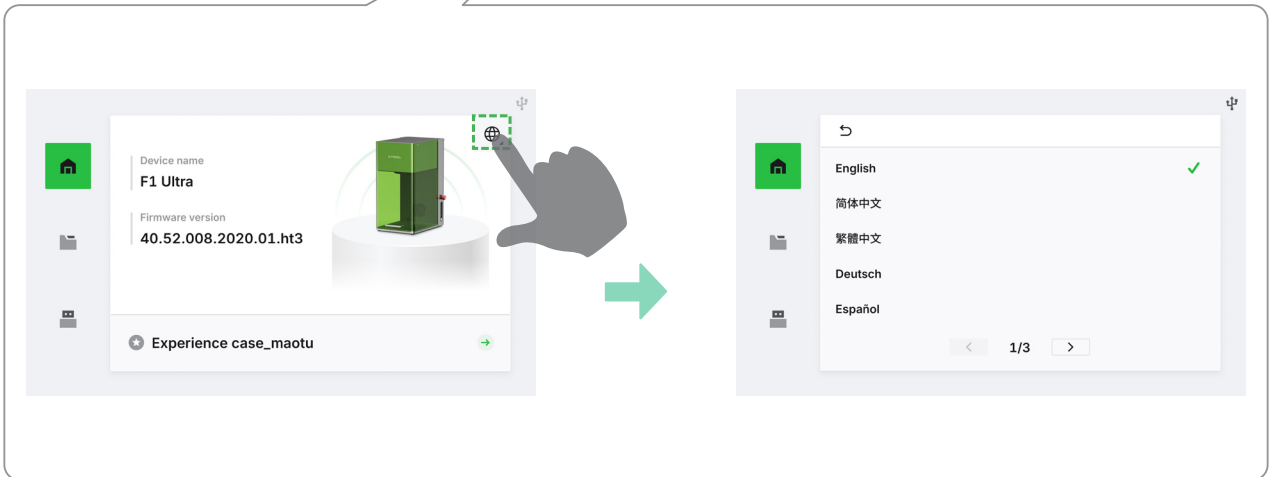
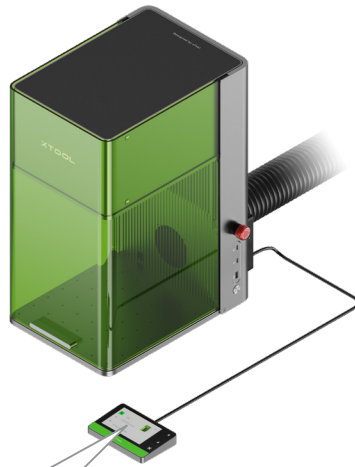


Als de veiligheidsled niet automatisch van wit naar groen verandert, is de veiligheidsmodule geactiveerd. Scan de QR-code of ga naar de link en volg de instructies om verder te gaan.



support.xtool.com/article/3173

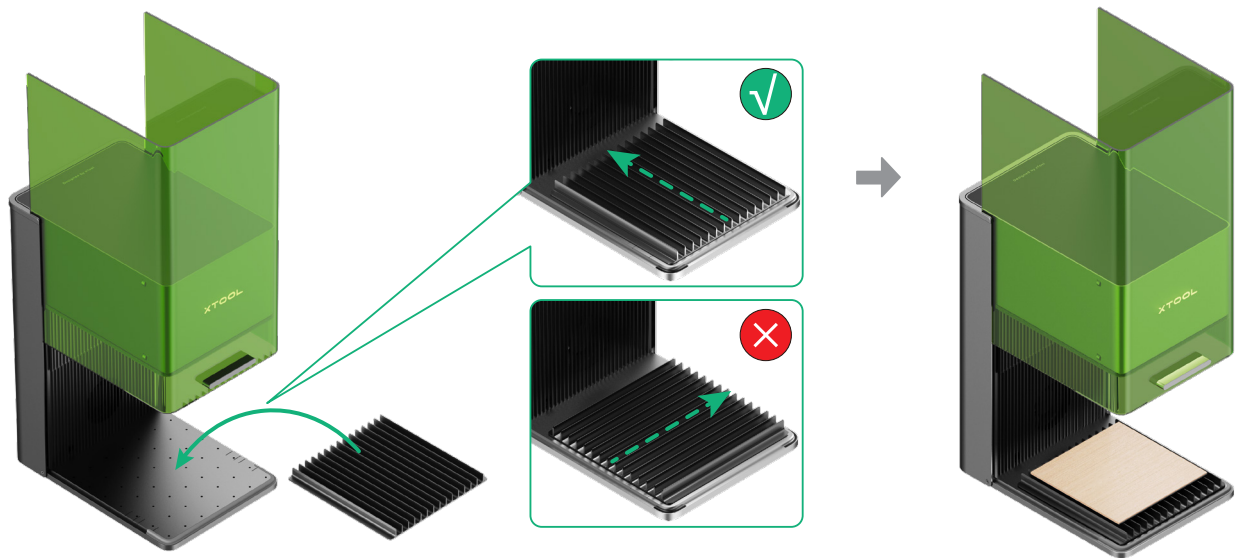
8 De UI-taal van de touchscreen-controller in te stellen.



Accessoires gebruiken

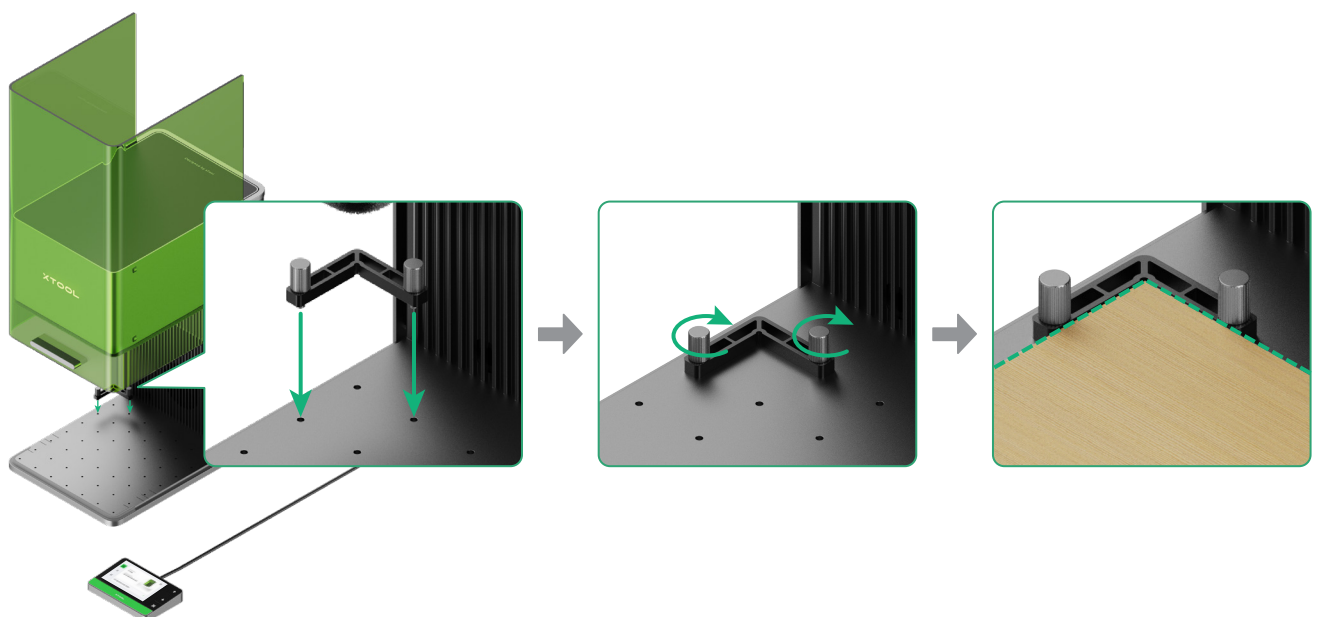
Het lamellenpaneel gebruiken

Als u het materiaal wilt lasersnijden, verdient het aanbeveling het lamellenpaneel. Het kan de verbrande gebieden tijdens de materiaalbewerking verminderen en de grondplaat beschermen.



Gebruik het L-vormig positioneringsstuk

Bij batchverwerking kan het L-vormige positioneringsstuk u helpen de materialen telkens in dezelfde positie te plaatsen.

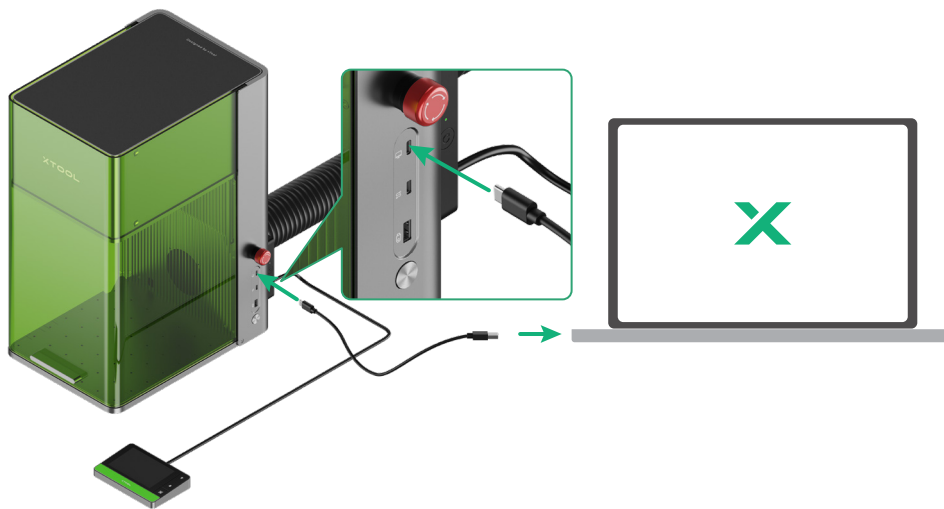


Gebruik van xTool F1 Ultra

(1) Ga naar s.xtool.com/software om de xTool software te downloaden en te installeren.




(2) Sluit xTool F1 Ultra met de USB-kabel aan op de computer en verbind de xTool F1 Ultra vervolgens met de software.



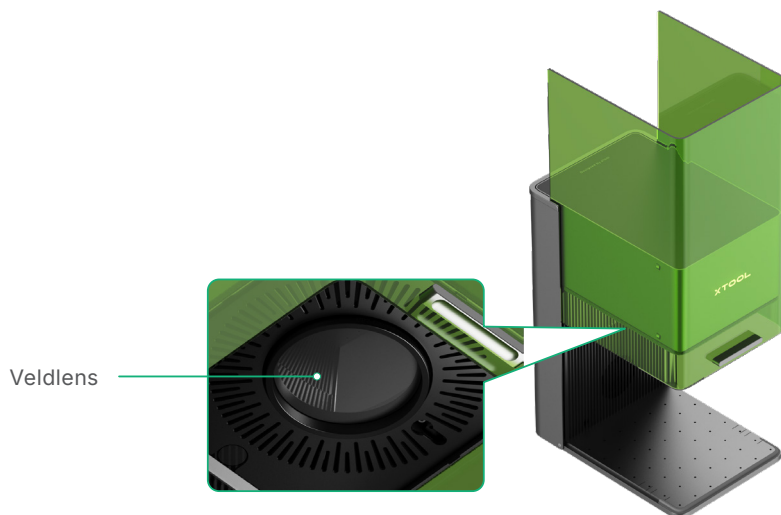
Scan de code voor meer informatie over het gebruik van de xTool software voor xTool F1 Ultra voor het verwerken van materialen. Of ga naar support.xtool.com/product/33.



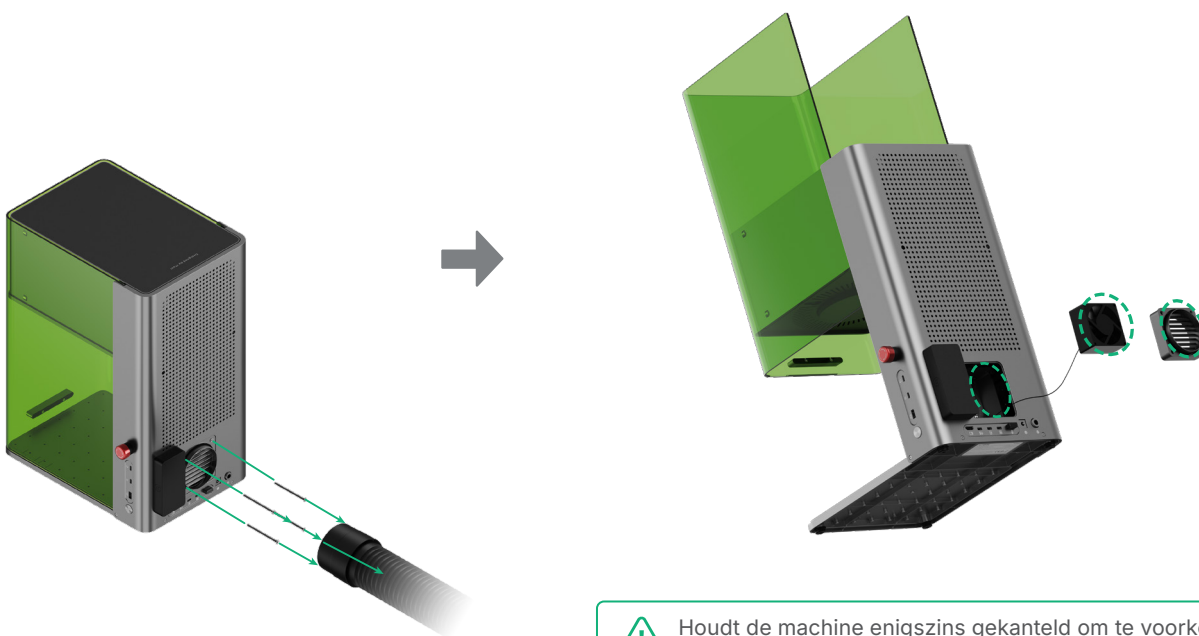
Onderhoud


 Schakel de stroom uit voordat u het product onderhoudt.

■ Als de laser niet op vol vermogen werkt, bijvoorbeeld omdat gegraveerde patronen ondiep zijn of omdat materialen niet naar verwachting kunnen worden gesneden, kan de veldlens vuil worden. Maak de lens dan schoon met de pluisvrije, met alcohol bevochtigde doek.



■ Als er rook uit de afgeschermdde ruimte komt, zijn de ventilator en de rookafvoer mogelijk geblokkeerd door stof. Maak deze schoon voor een goede rookafvoer.



 Houdt de machine enigszins gekanteld om te voorkomen dat er stof in de binnenkant van de printplaat.

XTOOL