

XTOOL | F1 Ultra

Skrócona instrukcja obsługi



Wykaz elementów	01
Poznaj urządzenie xTool F1 Ultra	02
Zainstaluj xTool F1 Ultra	05
Używaj akcesoriów	09
Użyj swojego xTool F1 Ultra	10
Konserwacja	11

* Tłumaczenie oryginalnej instrukcji

Wykaz elementów



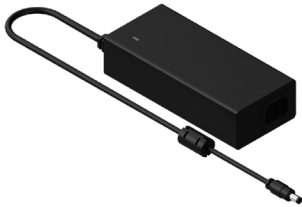
xTool F1 Ultra



Kontroler dotykowy



Rura odprowadzająca dym



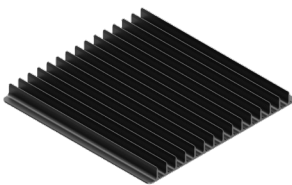
adapter zasilania



Kabel zasilający



Kabel USB



Panel szczelkowy



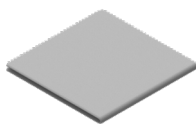
Wkrętak



Element pozycjonujący w kształcie litery L



Klucz



Ściereczka bezpyłowa



Przykładowy materiał projektowy



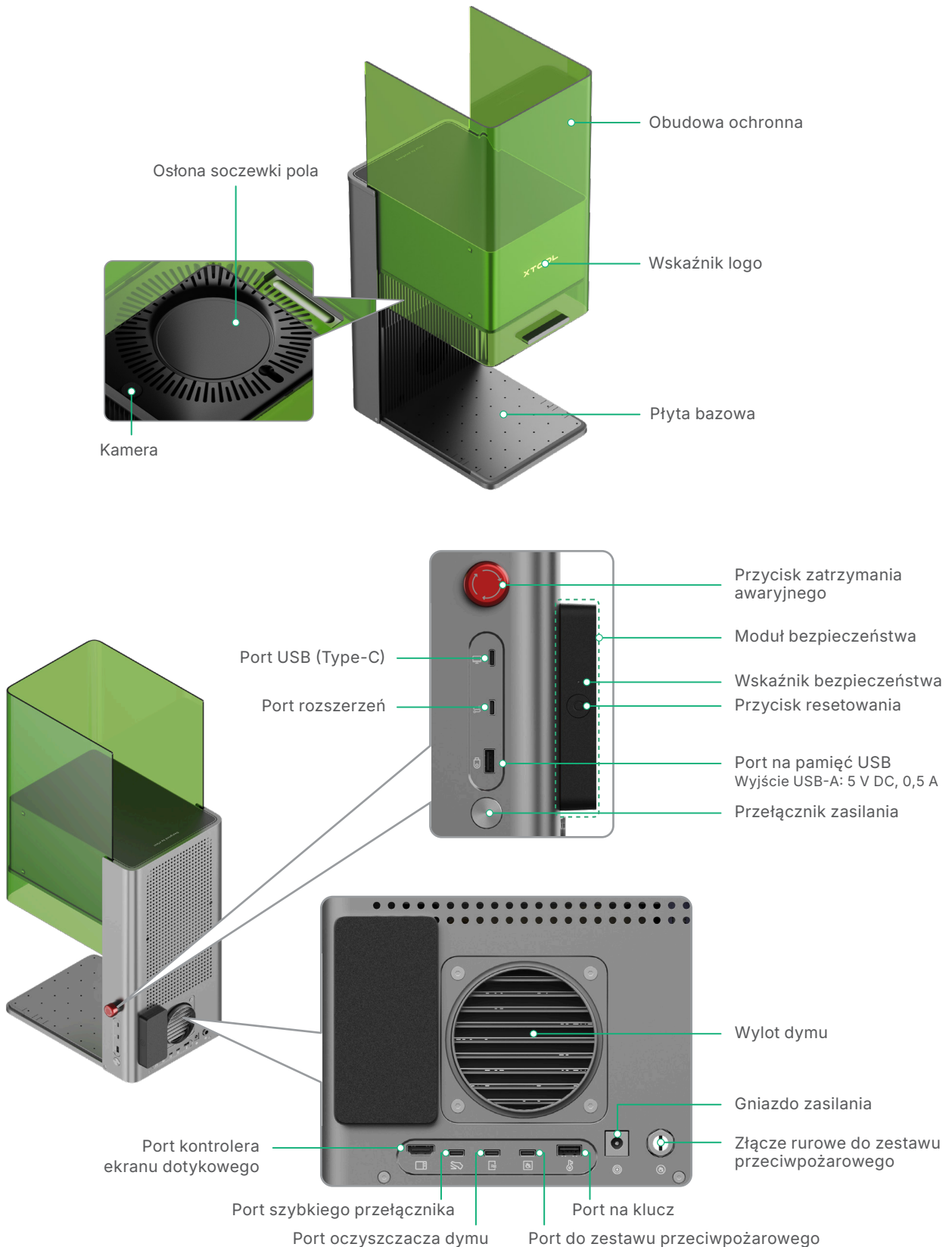
Skrócona instrukcja obsługi



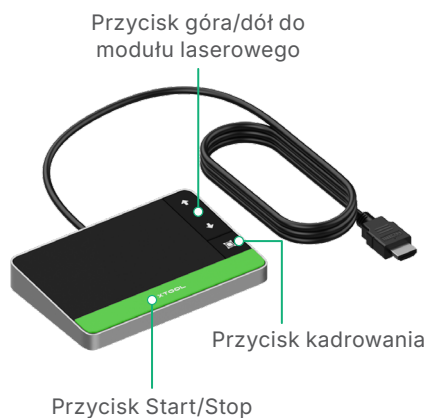
Instruções de segurança

Poznaj urządzenie xTool F1 Ultra

Struktura jednostki głównej



Kontroler dotykowy



■ **Przycisk góra/dół dla modułu laserowego:** Podnosi lub opuszcza moduł laserowy podczas ręcznego ustawiania ostrości.

■ **Przycisk kadrowania:** Naciśnij raz, aby rozpocząć lub zatrzymać kadrowanie.

■ **Przycisk start/stop:** Naciśnij raz, aby rozpocząć lub zatrzymać obróbkę materiału; naciśnij dwukrotnie z rzędu, aby powtórzyć ostatnie zadanie obróbki.

Tabliczka znamionowa



XTOOL | F1 Ultra

Model: MXF-K002-B21

Wavelength: 445 ± 15 nm (20 W) / 1064 ± 5 nm (20 W)

Input power: 24 V – 25 V = 8 A

Manufactured by: Makeblock Co., Ltd.

Company address: Floor 4, Building C3, Nanshan iPark, No. 1001 Xueyuan Avenue, Nanshan District, Shenzhen, Guangdong Province, 518000, China

EU Contact: Makeblock Europe B.V.

Address: Westplein 12, 3016 BM, Rotterdam, the Netherlands

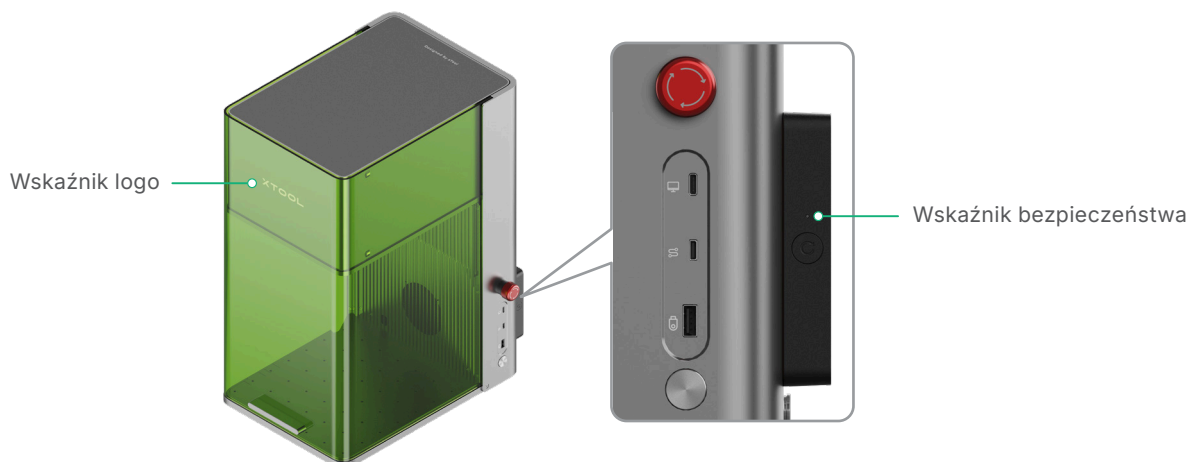
E-mail address: support@info.xtool.com

Mass: 13.6 kg


Made in China






Opis wskaźnika



Wskaźnik logo:

Stan wskaźników	Stan urządzenia
 Świeci trwale	Włączone
 Miga powoli	W trakcie pracy
 Miga szybko	Ustawienia sieci / Uaktualnienie oprogramowania sprzętowego
 Wyłącza się	Uśpione / Wyłączone

Wskaźnik bezpieczeństwa:

Stan wskaźników	Stan urządzenia
 Jednolity czerwony	Naciśnięto przycisk zatrzymania awaryjnego
 Jednolity biały	Przycisk zatrzymania awaryjnego został zwolniony i konieczne jest zresetowanie urządzenia
 Jednolity zielony	Przycisk zatrzymania awaryjnego został zwolniony, a urządzenie jest gotowe do pracy

Brzęczyk

Brzęczyk	Stan urządzenia
Jednorazowy dźwięk brzęczyka	Trwa praca lub zmienił się status połączenia, co obejmuje: <ul style="list-style-type: none">■ Połączenie z oprogramowaniem xTool lub jego rozłączenie■ Przełączenie między trybem STA a trybem AP■ Pomyślne skonfigurowanie sieci w trybie AP (połączenie z siecią Wi-Fi)■ Połączenie z zestawem przeciwpożarowym lub jego rozłączenie■ Włożenie lub wyjęcie klucza kontroli dostępu■ Gotowość do przetwarzania■ Zakończenie przetwarzania■ Zatrzymanie przetwarzania z powodu ruchu urządzenia
Ciągły dźwięk brzęczyka	Wykryto płomienie

Uwaga: Możesz wyłączyć przypomnienia dźwiękowe brzęczyka w oprogramowaniu xTool. Po wyłączeniu tej funkcji brzęczyk nie będzie wydawał dźwięków przy zmianach stanu urządzenia ani w sytuacjach wyjątkowych.

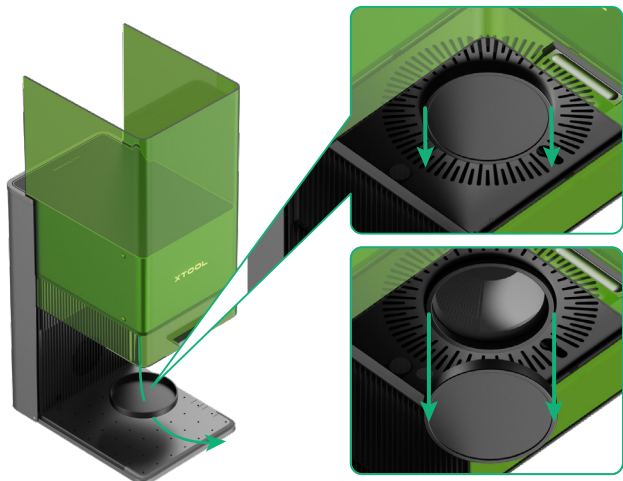
Specyfikacja lasera

Nazwa produktu	xTool F1 Ultra
Rozmiar	493 mm × 253 mm × 373 mm
Wewnętrzny obszar roboczy	220mm × 220mm
Maksymalna prędkość przetwarzania	10 000 mm/s

Moc wejściowa	24 V – 25 V = 8 A
Moduł lasera	Laser światła niebieskiego: 445 ± 15 nm Laser podczerwony światłowodowy: 1064 ± 5 nm
Moc lasera	20 W (445 ± 15 nm) 20 W (1064 ± 5 nm)
Tryb połączenia	Wi-Fi, USB, IP

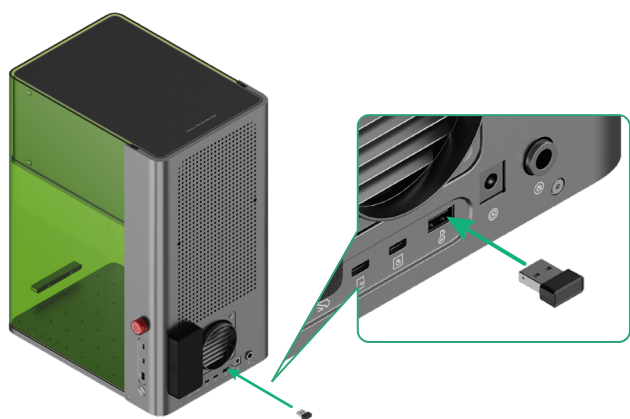
Zainstaluj xTool F1 Ultra

- 1 Pociągnij za ostonę soczewki pola, aby ją zdjąć.



Upewnij się, że ostona jest usuwana za każdym razem przed użyciem maszyny. Jeśli nie będziesz używać maszyny przez dłuższy czas, możesz ponownie założyć ostonę, aby zapobiec zakurzeniu soczewki pola.

- 2 Włóż klucz.



Klucz kontroli uprawnień

Wyjęcie klucza dezaktywuje funkcje laserowego przetwarzania i inne powiązane funkcje maszyny.

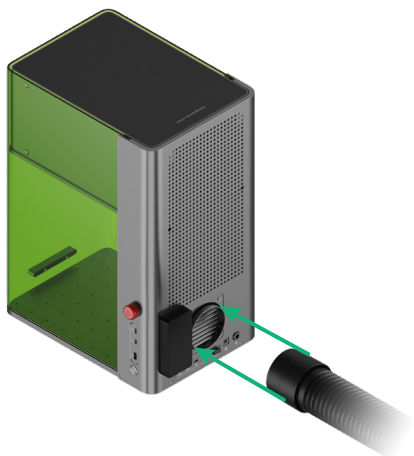
Zdalny łącznik blokady

Klucz może również służyć jako złącze zdalnego blokowania (interlock). Aby dowiedzieć się więcej, odwiedź stronę support.xtool.com/article/1367.

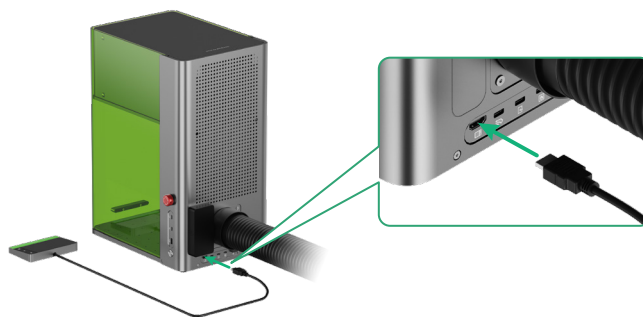


support.xtool.com/article/1367

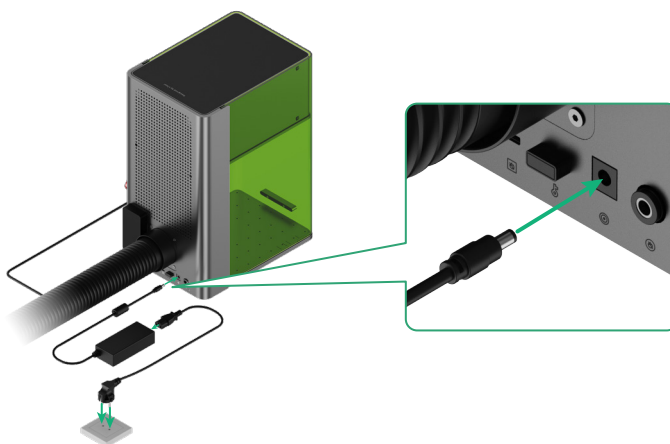
- 3 Zainstaluj rurę.



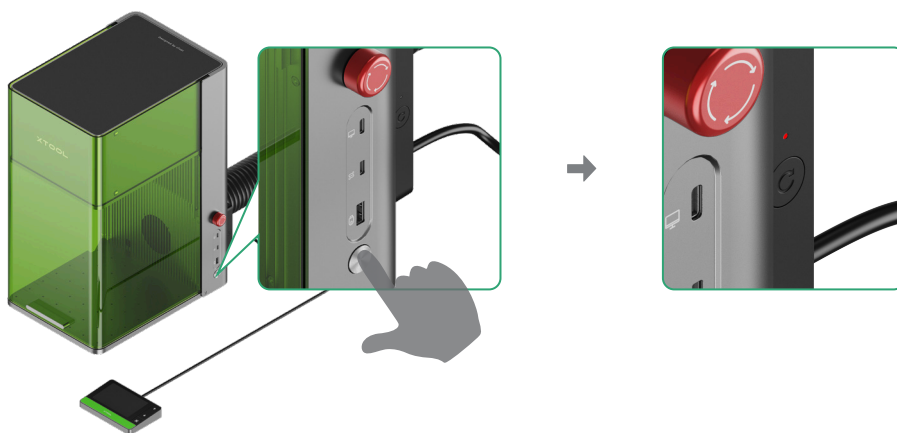
4 Podłącz kontroler ekranu dotykowego



5 Podłączanie do zasilania.



6 Naciśnij przełącznik zasilania, aby włączyć urządzenie xTool F1 Ultra. Wskaźnik bezpieczeństwa zaświeci się na czerwono.

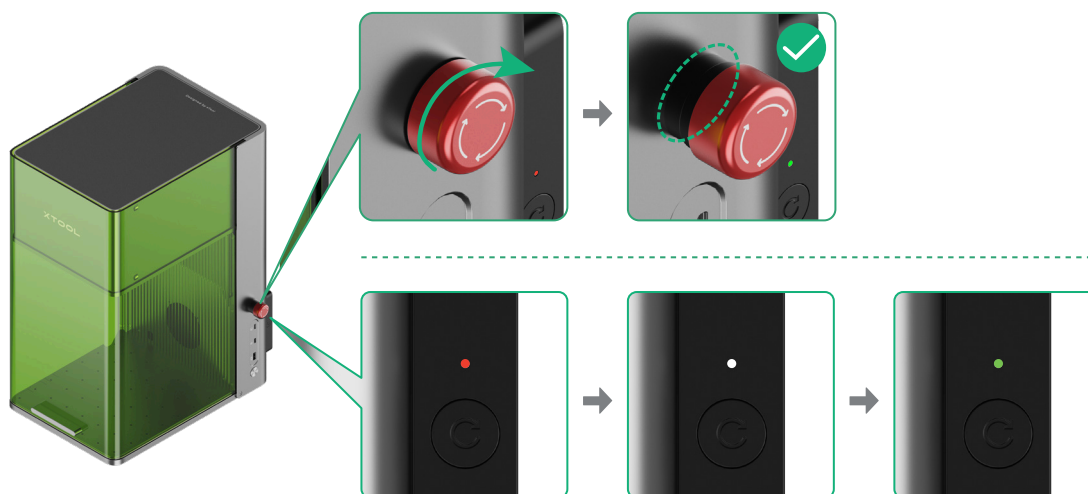


Nigdy nie używaj przycisku awaryjnego zatrzymania jako przycisku zasilania.

Przycisk awaryjnego zatrzymania należy używać wyłącznie w sytuacjach awaryjnych. Używanie go do codziennego włączania i wyłączenia maszyny może ją uszkodzić.



- 7** Obróć przycisk zatrzymania awaryjnego zgodnie z ruchem wskazówek zegara, aby go zwolnić. Wskaźnik bezpieczeństwa najpierw zmieni kolor na biały, a następnie na zielony.



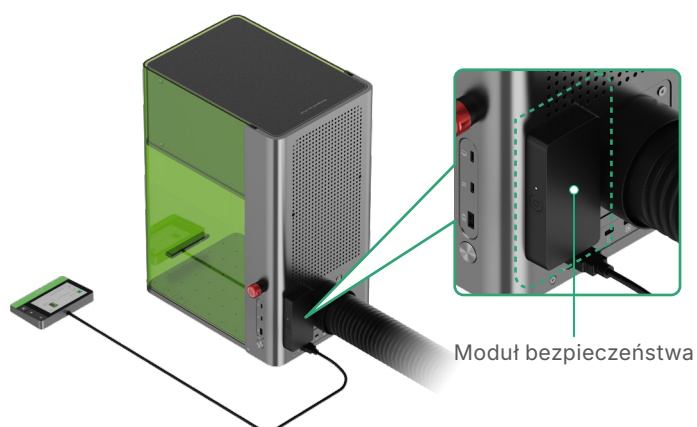
Przycisk zatrzymania awaryjnego

Jeśli wystąpi sytuacja awaryjna, naciśnij przycisk awaryjnego zatrzymania, aby wyłączyć maszynę.

Po usunięciu sytuacji awaryjnej obróć przycisk awaryjnego zatrzymania, aby go odblokować.

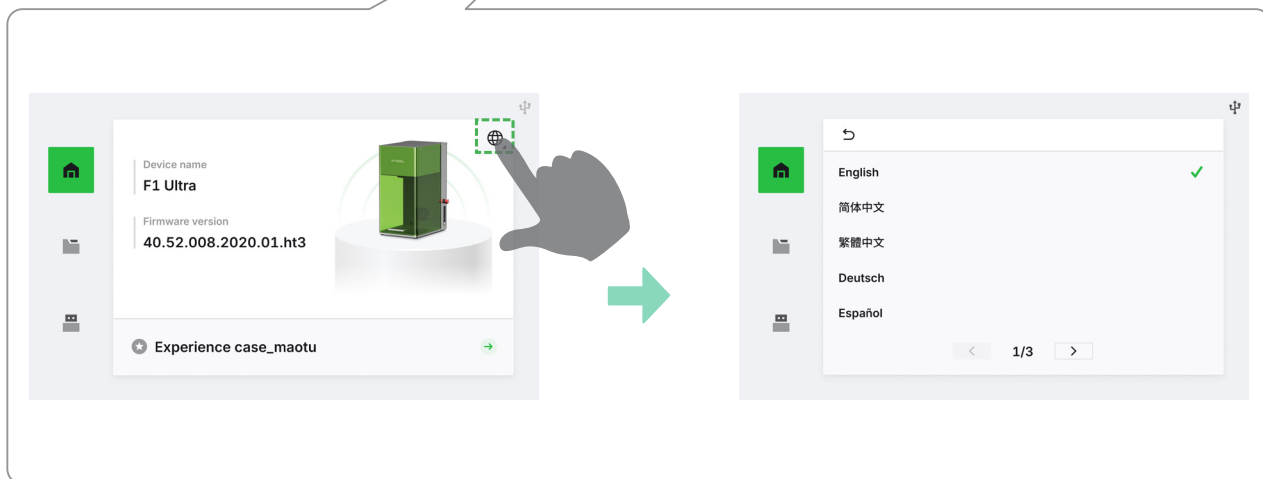
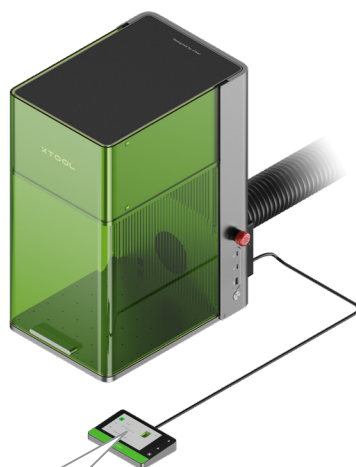


Jeśli wskaźnik bezpieczeństwa nie zmieni się automatycznie z białego na zielony, oznacza to, że moduł bezpieczeństwa został uruchomiony. Zeskanuj kod QR lub przejdź pod podany link i postępuj zgodnie z instrukcjami, aby kontynuować.



support.xtool.com/article/3173

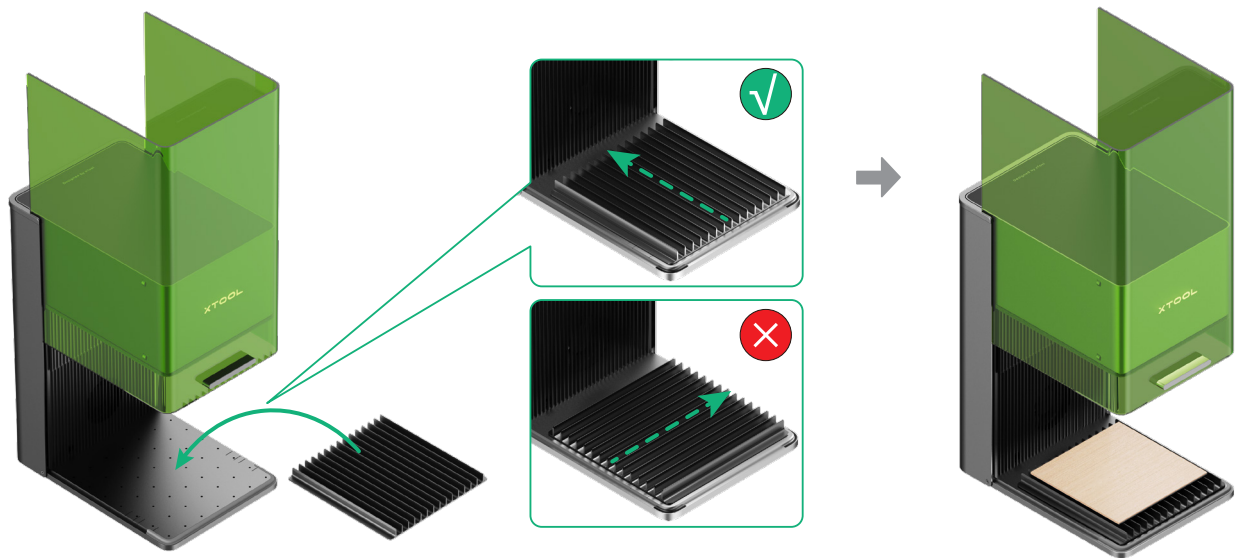
8 Ustaw język interfejsu kontrolera dotykowego.



Używaj akcesoriów

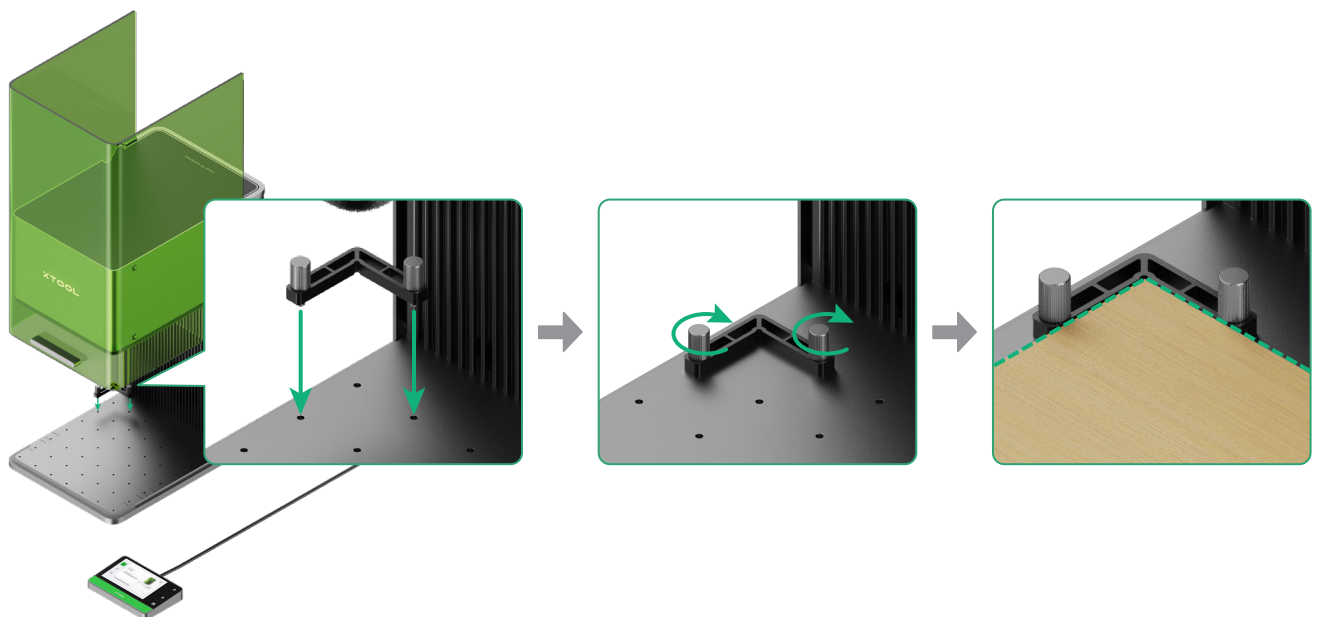
Panel szczelkowy

Do cięcia materiału zaleca się użycie panelu szczelkowego. Może on zmniejszyć obszary przypalone i chronić płytę bazową podczas obróbki materiału.



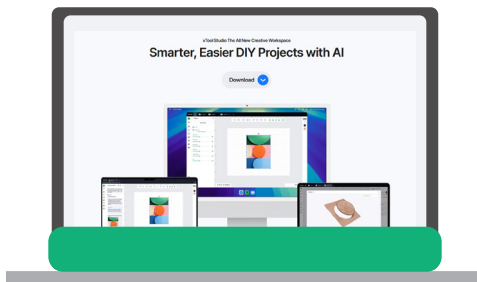
Element pozycjonujący w kształcie litery L

Element pozycjonujący w kształcie litery L można używać do przetwarzania wsadowego. Pomaga on umieścić materiały w tej samej pozycji dla każdego zadania przetwarzania.

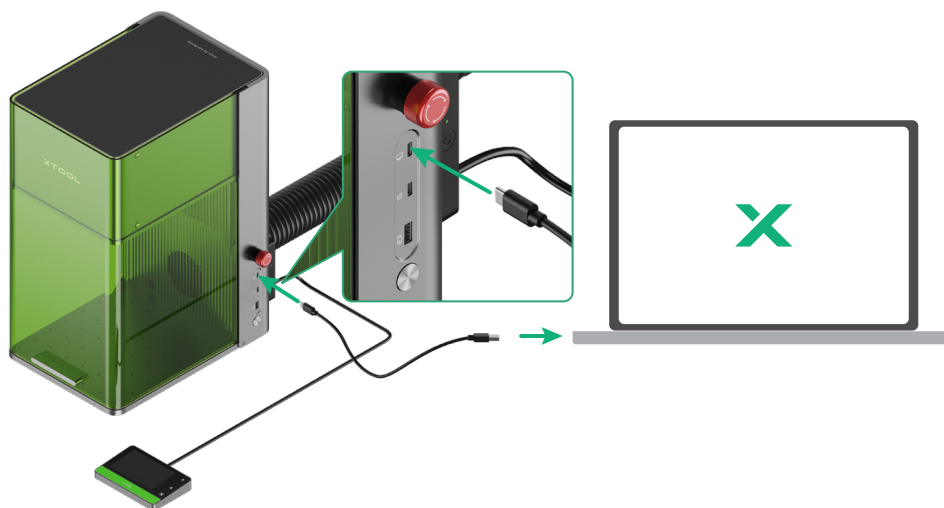


Użyj swojego xTool F1 Ultra

(1) Odwiedź s.xtool.com/software, aby pobrać i zainstalować oprogramowanie opracowane przez xTool.



(2) Użyj kabla USB, aby podłączyć xTool F1 Ultra do komputera, a następnie połącz xTool F1 Ultra w oprogramowaniu.



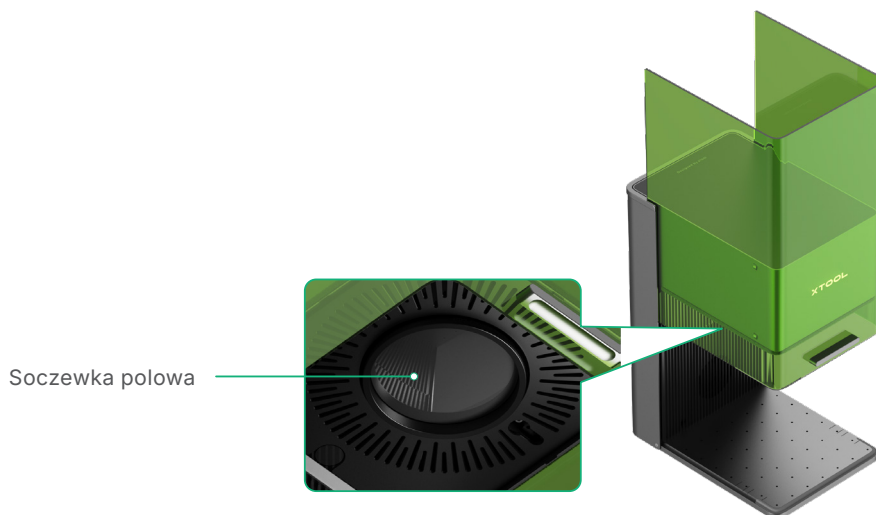
Aby uzyskać szczegółowe instrukcje dotyczące korzystania z oprogramowania do obsługi xTool F1 Ultra i obróbki materiałów, zeskanuj kod QR lub odwiedź podany link.



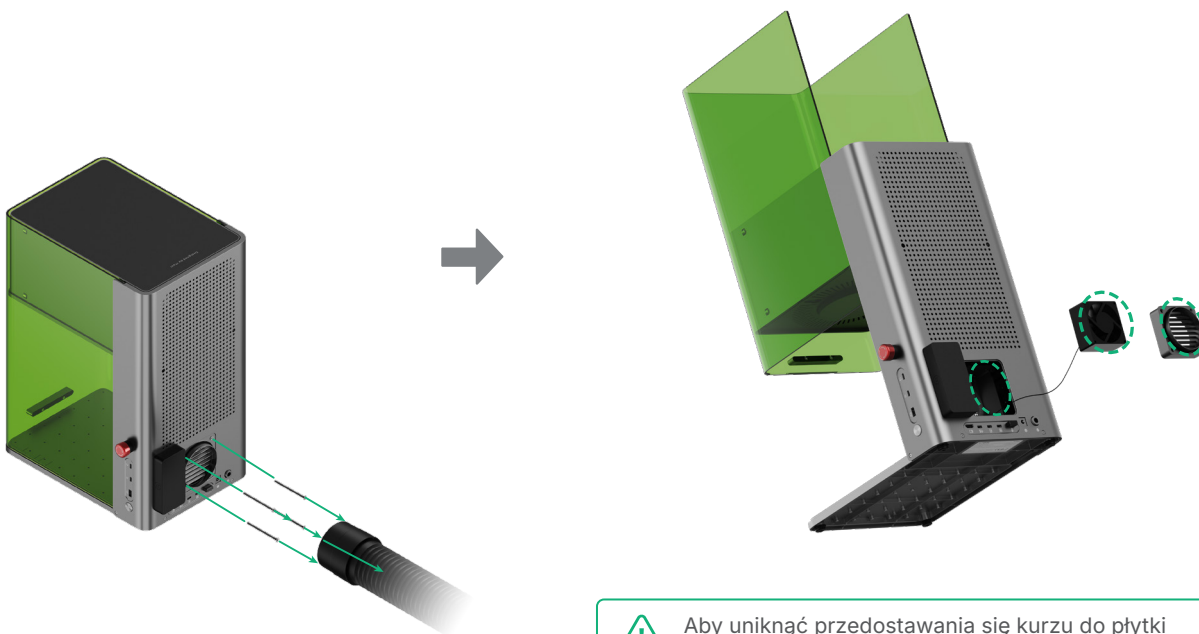
Konserwacja

⚠ Przed konserwacją urządzenia należy odłączyć jego zasilanie.

■ Gdy dochodzi do osłabienia mocy lasera, na przykład wzory grawerowane są płytkie lub materiały nie dają się przeciąć zgodnie z oczekiwaniami, soczewka pola może się zabrudzić. Wyczyścić ją ściereczką bezpyłową zwilżoną alkoholem.



■ Gdy dym wydostaje się z obudowy ochronnej, moduł wentylatora może zostać zablokowany przez kurz. Wyczyścić go, aby zapewnić prawidłowe odprowadzanie dymu.



⚠ Aby uniknąć przedostawania się kurzu do płytki drukowanej, należy lekko przechylić urządzenie.

XTOOL