

XTOOL | F1 Ultra

Guida rapida



Elenco degli articoli	01
Scopri il tuo xTool F1 Ultra	02
Preparazione della macchina	05
Utilizzo degli accessori	09
Usare xTool F1 Ultra	10
Manutenzione	11

* Traduzione delle istruzioni originali

Elenco degli articoli



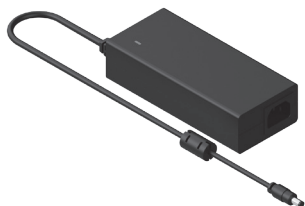
xTool F1 Ultra



Controller touchscreen



Tubo flessibile



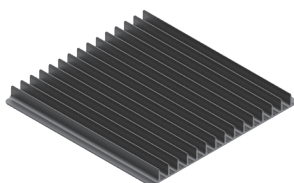
Adattatore



Cavo di alimentazione



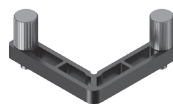
Cavo USB



Pannello lamellare



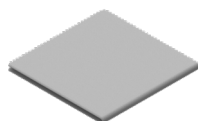
Cacciavite



Morsetto di posizionamento a forma di L



Chiave



Panno privo di pelucchi



Materiale del progetto di esempio



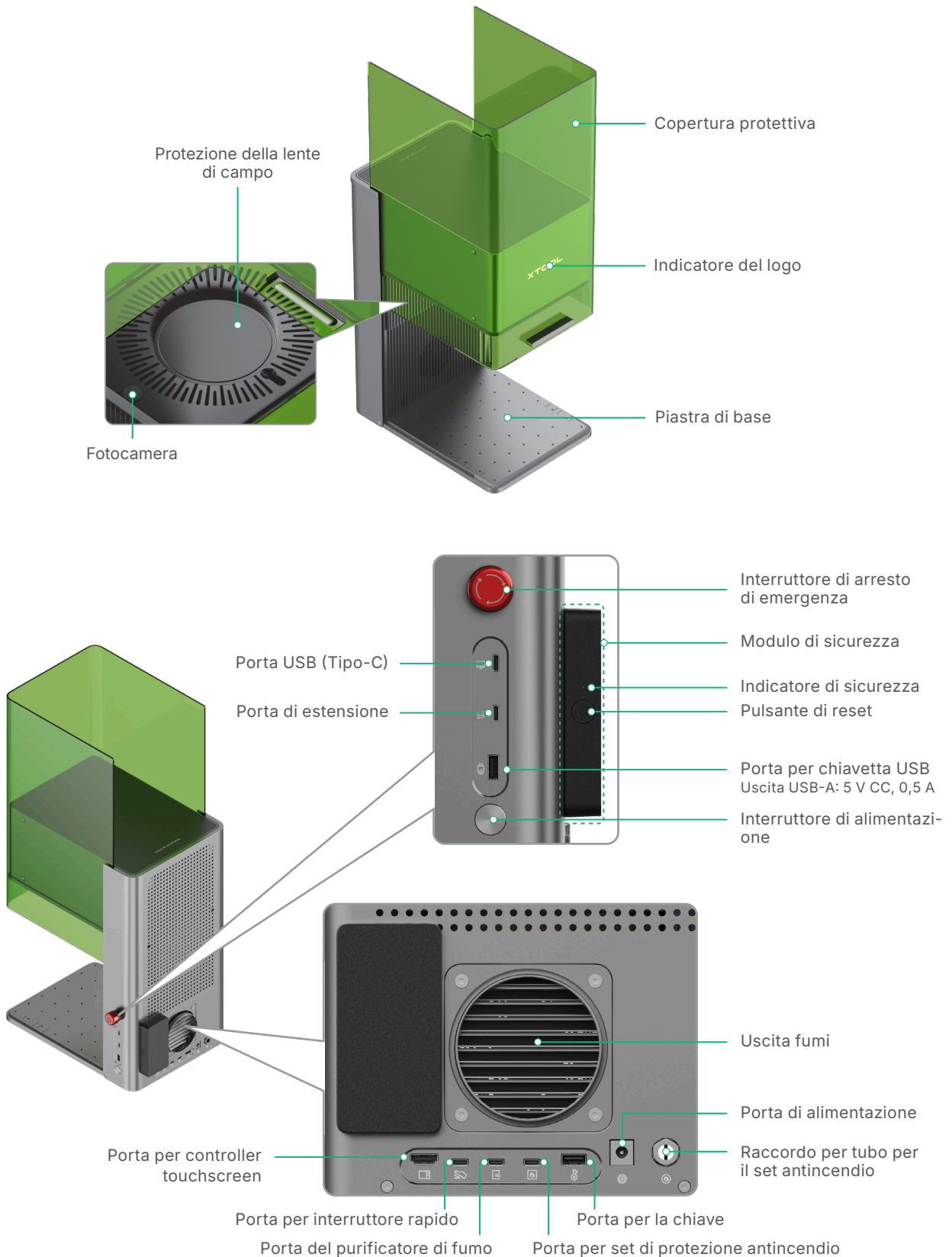
Guida rapida



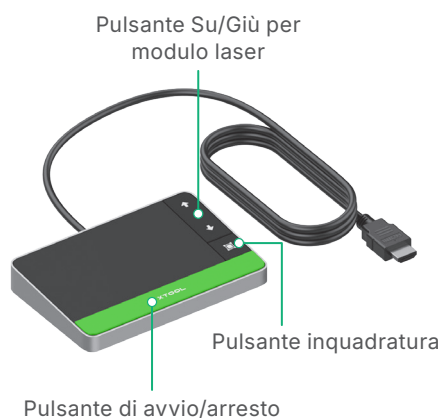
Istruzioni di sicurezza

Scopri il tuo xTool F1 Ultra

Struttura del prodotto



Controller touchscreen



- **Pulsante Su/Giù per modulo laser:** Solleva o abbassa il modulo laser durante la messa a fuoco manuale.
- **Pulsante inquadratura:** Avvia o interrompe l'inquadratura.
- **Pulsante di avvio/arresto:** Avvia o interrompe la lavorazione del materiale.

Targhetta



XTOOL | F1 Ultra

Model: MXF-K002-B21

Wavelength: 445 ± 15 nm (20 W) / 1064 ± 5 nm (20 W)

Input power: 24 V – 25 V = 8 A

Manufactured by: Makeblock Co., Ltd.

Company address: Floor 4, Building C3, Nanshan iPark, No. 1001 Xueyuan Avenue, Nanshan District, Shenzhen, Guangdong Province, 518000, China

EU Contact: Makeblock Europe B.V.

Address: Westplein 12, 3016 BM, Rotterdam, the Netherlands

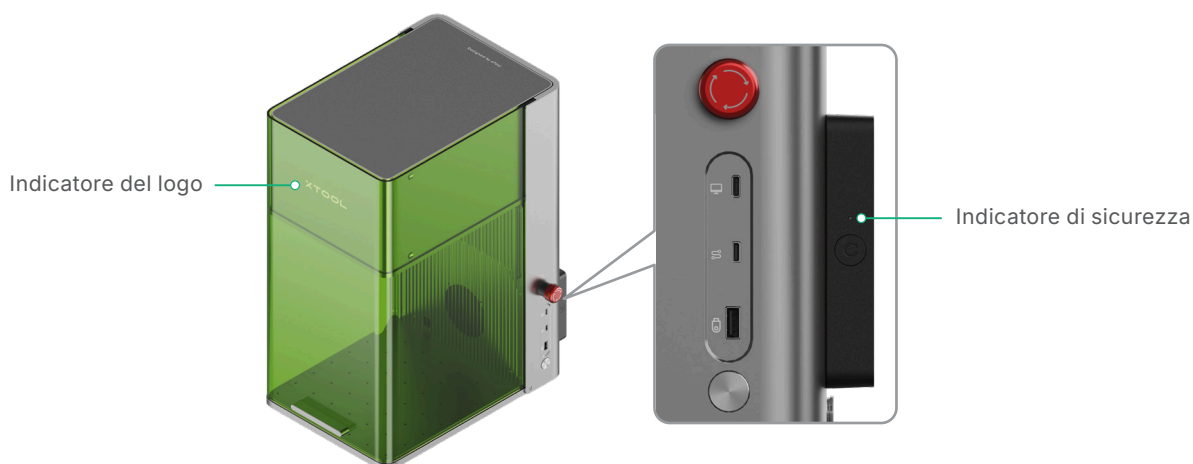
E-mail address: support@info.xtool.com

Mass: 13.6 kg

Made in China






Descrizione dell'indicatore



Indicatore del logo:

Indicatore del display	Stato della macchina
 Luce fissa	Acceso
 Lampeggiamento lento	Lavorazione in corso
 Lampeggiamento rapido	Impostazione di rete / Aggiornamento del firmware
 Si spegne	Sospensione / Spegnimento

Indicatore di sicurezza:

Indicatore del display	Stato della macchina
 Rosso fisso	L'interruttore di arresto di emergenza non è stato sbloccato
 Bianco fisso	L'interruttore di arresto di emergenza è stato sbloccato ed è necessario ripristinare il dispositivo
 Verde fisso	L'interruttore di arresto di emergenza è stato sbloccato e il dispositivo è pronto per il funzionamento

Cicalino

Cicalino	Stato della macchina
Cicalino per una volta	Stato operativo o di connessione modificato: <ul style="list-style-type: none">■ Connessione o disconnessione dal software xTool■ Passaggio dalla modalità STA alla modalità AP■ Configurazione di rete in modalità AP completata (connesso a una rete Wi-Fi)■ Connessione o disconnessione dal set di protezione antincendio■ Chiave di controllo degli accessi inserita o rimossa■ Pronto per l'elaborazione■ Elaborazione completata■ Elaborazione in pausa a causa del movimento della macchina
Cicalino costante	Fiamme rilevate

Nota: è possibile disattivare i promemoria del cicalino tramite il software xTool. Se questa funzione è disattivata, il cicalino non emetterà alcun suono quando lo stato del dispositivo cambia o si verifica un'eccezione.

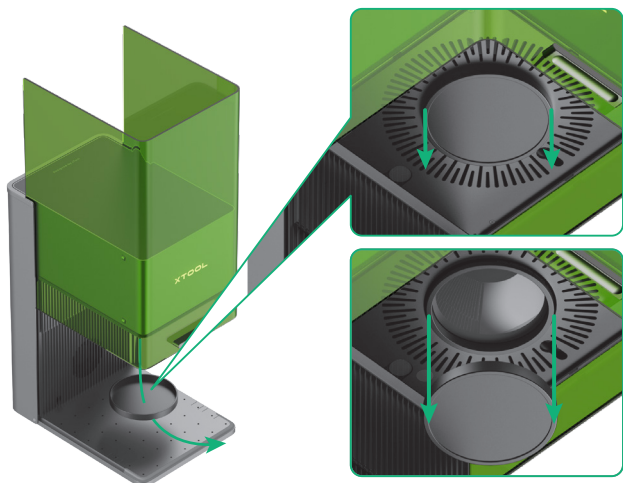
Specifiche

Nome prodotto	xTool F1 Ultra
Dimensioni	493 mm × 253 mm × 373 mm
Area operativa interna	220 mm × 220 mm
Velocità di lavorazione max.	10.000 mm/s

Potenza di ingresso	24 V – 25 V = 8 A
Modulo laser	Laser a luce blu 445 ± 15 nm Laser infrarosso a fibra da 1.064 ± 5 nm
Potenza del laser	20 W (445 ± 15 nm) 20 W (1.064 ± 5 nm)
Modalità di connessione	Wi-Fi, USB, IP

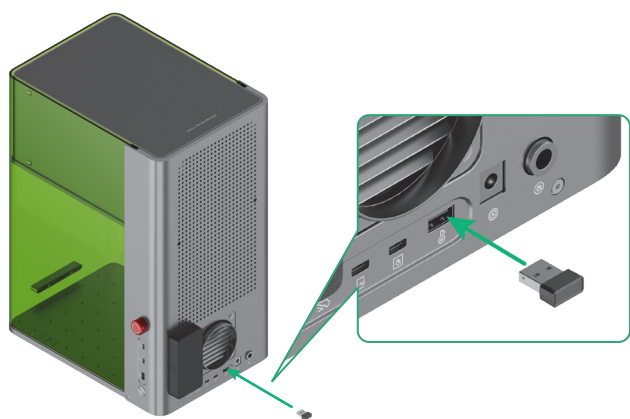
Preparazione della macchina

- 1 Spingere verso il basso la protezione della lente di campo per rimuoverla.



Se la macchina resterà inattiva a lungo, è possibile installare nuovamente la protezione per evitare l'accumulo di polvere sulla lente di campo. Prima di utilizzare la macchina, assicurarsi che la protezione sia stata rimossa.

- 2 Inserire la chiave.



Chiave di controllo degli accessi

È possibile rimuovere la chiave per disabilitare la lavorazione e le funzioni associate della macchina.

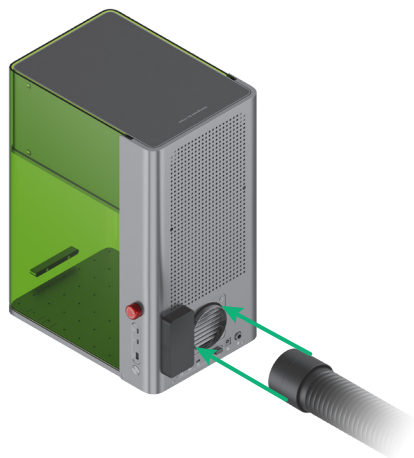
Connettore di interblocco

È possibile usare la chiave anche come connettore di interblocco. Per saperne di più, visitate il sito support.xtool.com/article/1367.

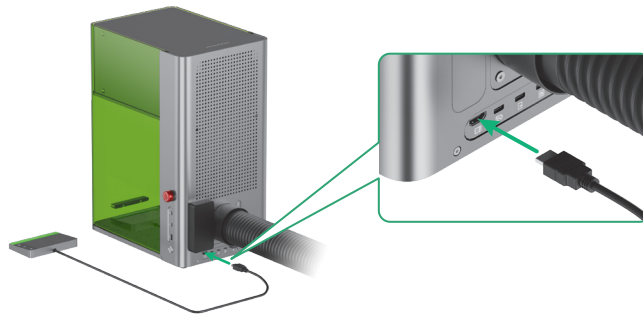


support.xtool.com/article/1367

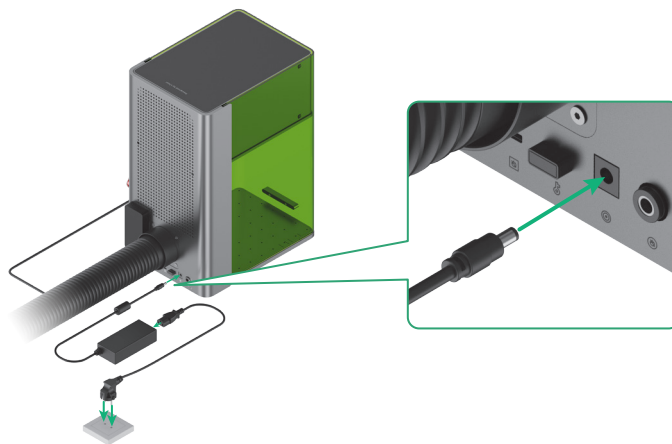
- 3 Installare il tubo.



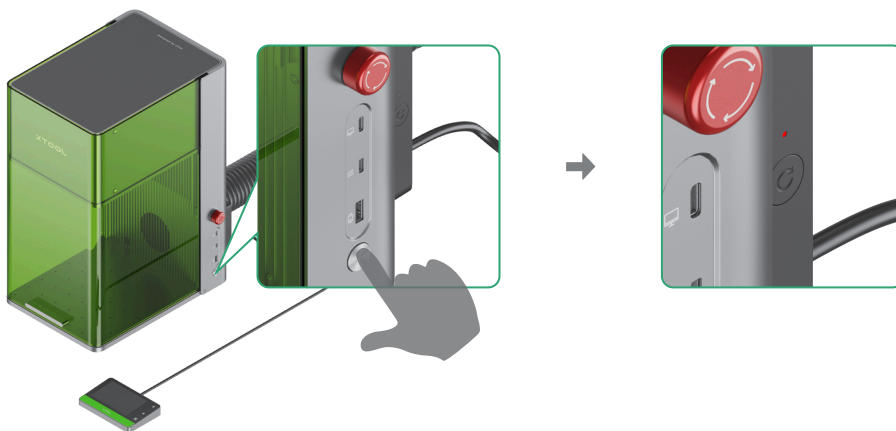
4 Collegare il controller touchscreen.



5 Collegare un'alimentazione elettrica.



6 Premere l'interruttore di alimentazione per accendere xTool F1 Ultra. L'indicatore di sicurezza si illuminerà di rosso.

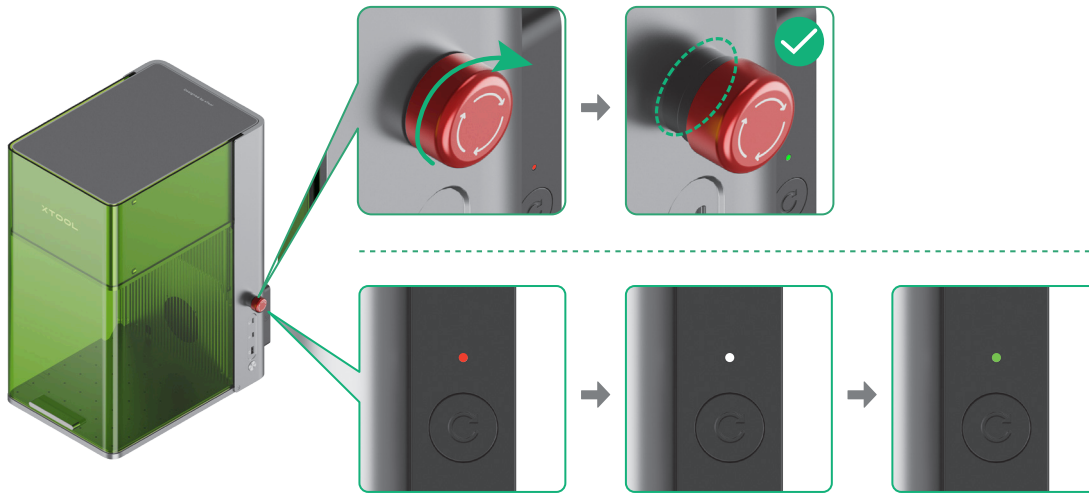


Non usare l'interruttore di arresto di emergenza come interruttore di alimentazione.

Usare l'interruttore di arresto di emergenza solo in caso di emergenza. Se lo si usa come interruttore di alimentazione per accendere e spegnere la macchina potrebbe danneggiarla.

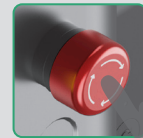


- 7** Ruotare l'interruttore di arresto di emergenza in senso orario per sbloccarlo. L'indicatore di sicurezza diventerà prima bianco e poi verde.

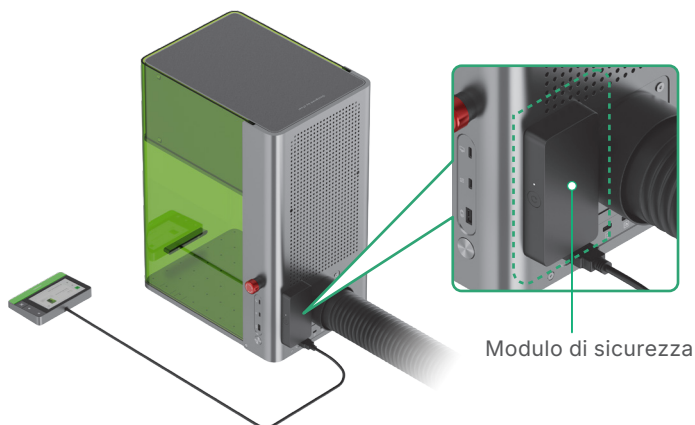


Interruttore di arresto di emergenza

In caso di emergenza, premere l'interruttore di arresto di emergenza per spegnere la macchina. Dopo aver affrontato l'emergenza, ruotare l'interruttore di arresto di emergenza per reimpostarlo.

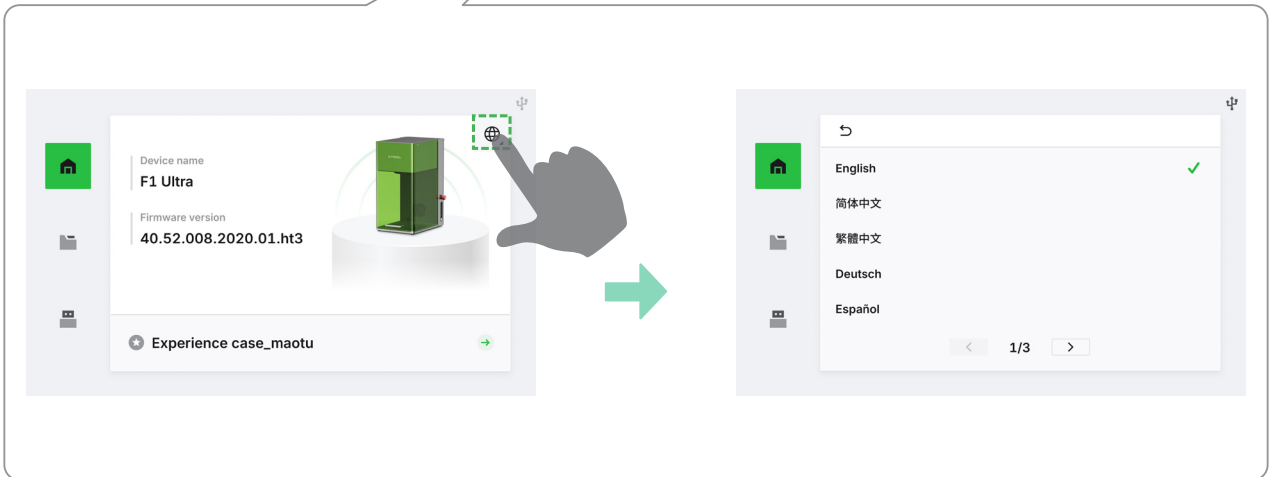
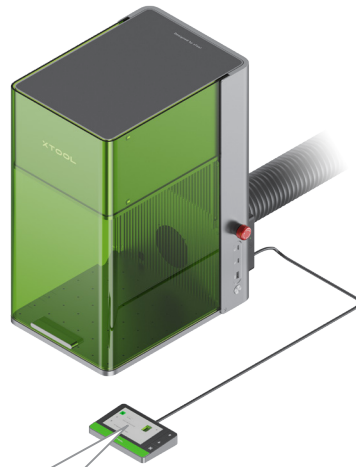


Se l'indicatore di sicurezza non passa automaticamente dal bianco al verde, significa che il modulo di sicurezza è attivato. Scansionare il codice QR o visitare il link e seguire le istruzioni per continuare.



support.xtool.com/article/3173

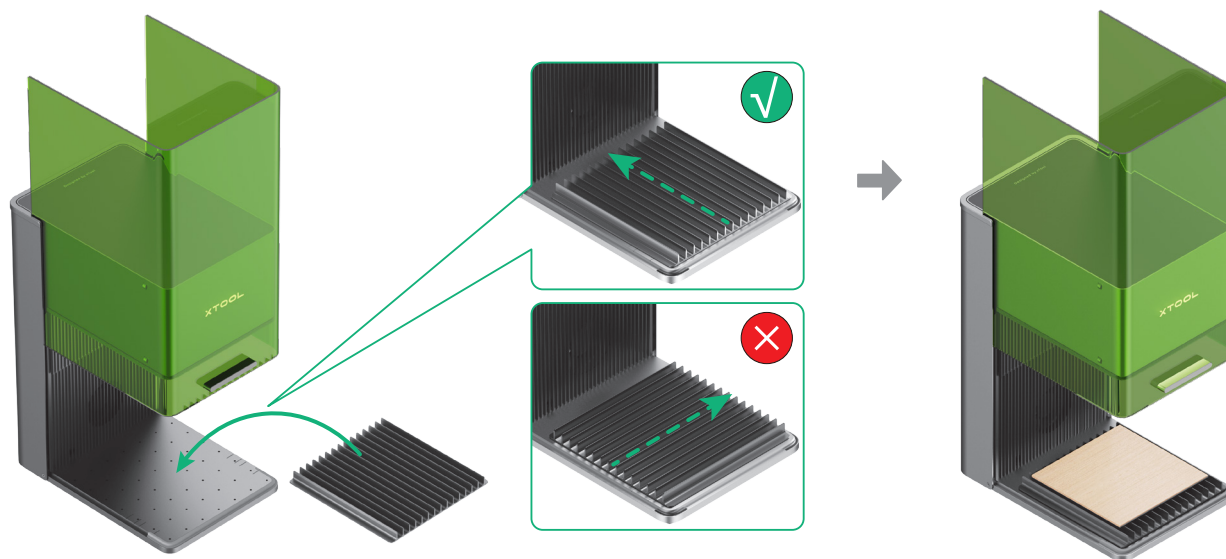
8 Impostare la lingua dell'interfaccia utente del controller touchscreen.



Utilizzo degli accessori

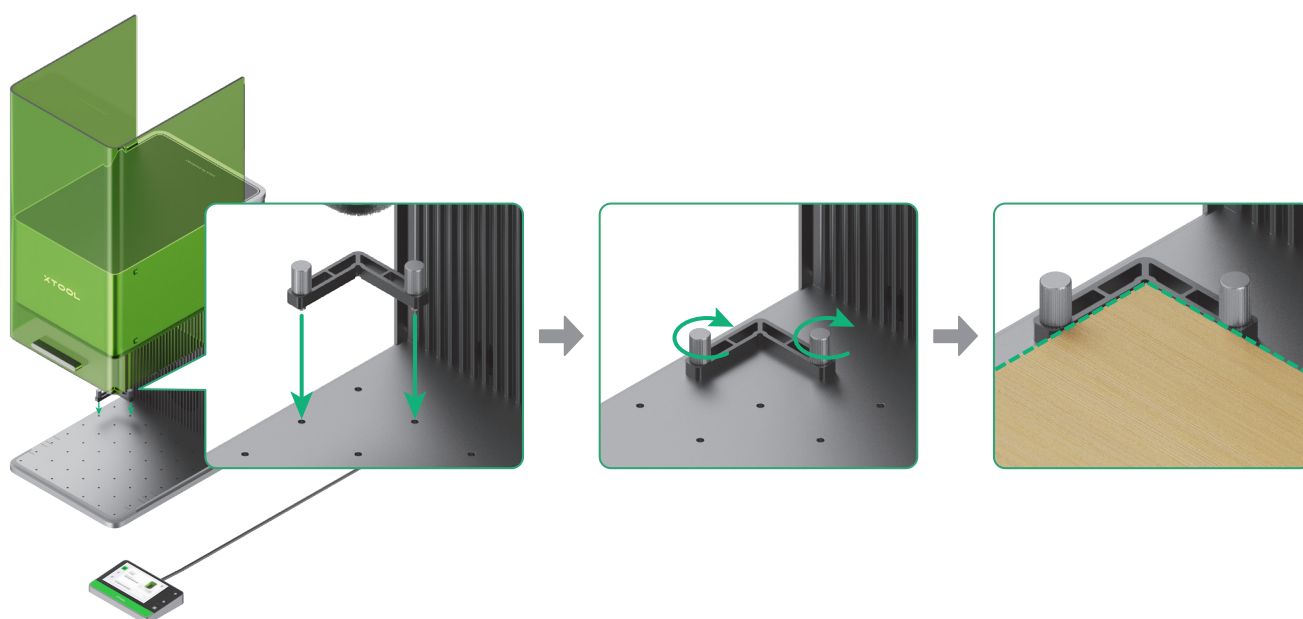
Utilizzo del pannello lamellare

Se si desidera tagliare il materiale al laser, si consiglia di utilizzare il pannello lamellare. Può ridurre le aree bruciate durante la lavorazione del materiale e proteggere la piastra di base.



Utilizzo del morsetto di posizionamento a forma di L

Durante la lavorazione in lotti, il morsetto di posizionamento a forma di L consente di posizionare i materiali sempre nella stessa posizione.

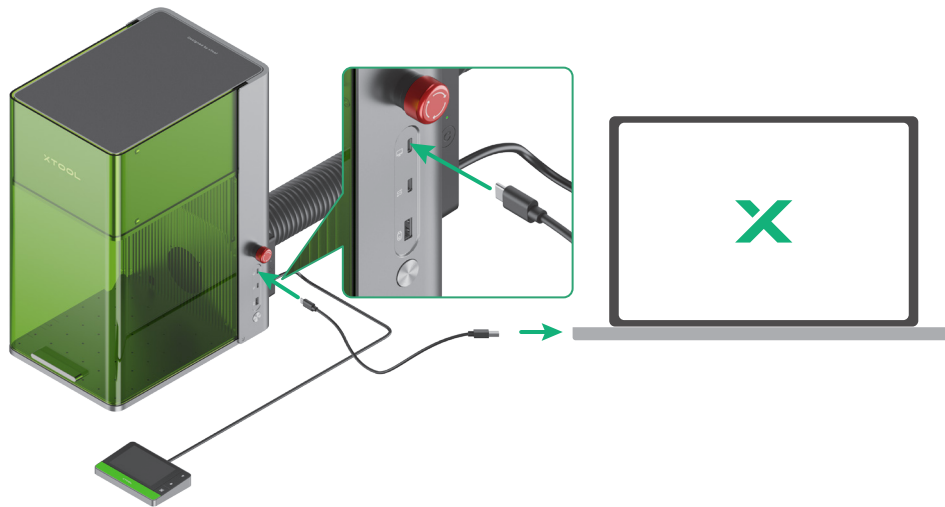


Usare xTool F1 Ultra

(1) Visitare s.xtool.com/software per scaricare e installare il software xTool.



(2) Utilizzare il cavo USB per collegare xTool F1 Ultra al computer, quindi collegare xTool F1 Ultra tramite il software.



Per dettagli su come utilizzare il software xTool per il funzionamento di xTool F1 Ultra per la lavorazione dei materiali, scansionare il codice QR o visitare support.xtool.com/product/33.

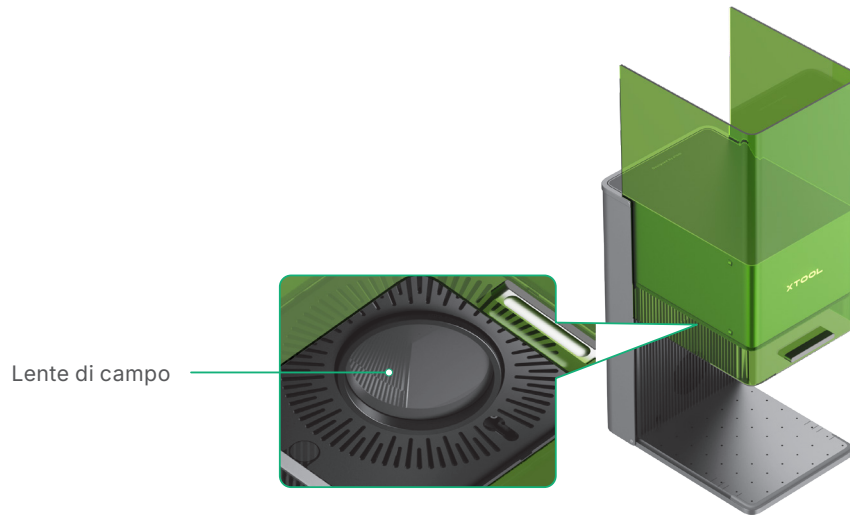


Manutenzione

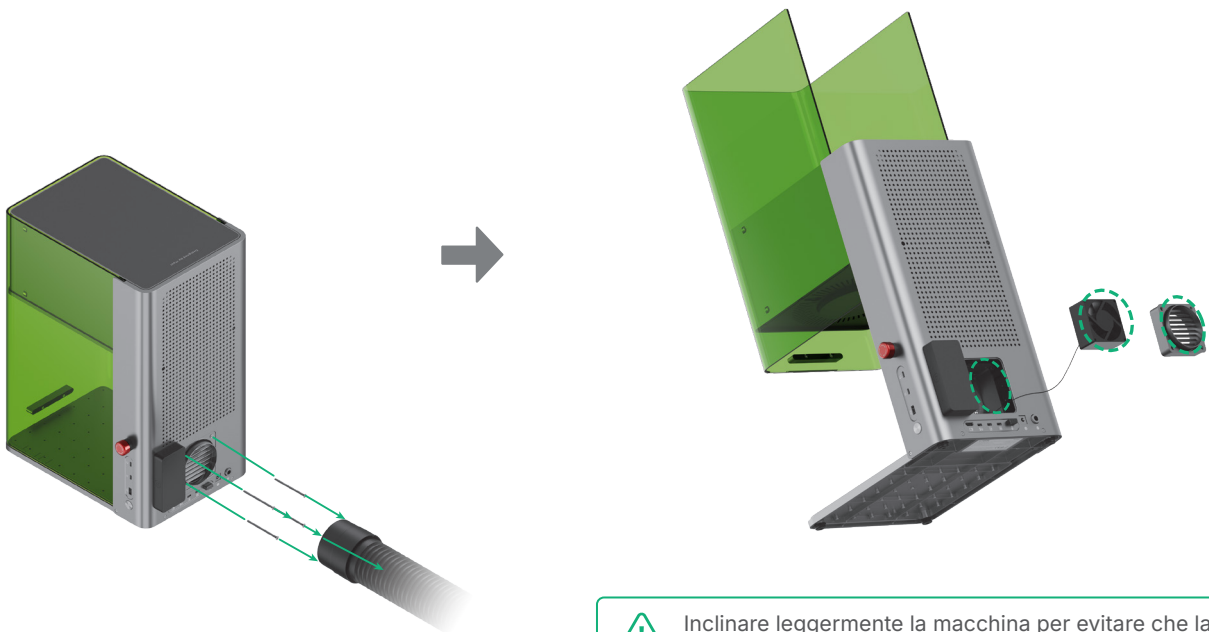


Scollegare l'alimentazione prima di effettuare la manutenzione del prodotto.

■ Se il laser perde di potenza a causa della lente di campo sporca, non sarà possibile, ad esempio, incidere i motivi in profondità o tagliare il materiale come previsto. In tal caso, rimuovere lo sporco con un panno privo di pelucchi inumidito con alcol.



■ In caso di fuoriuscita di fumo dalla copertura protettiva, la ventola e lo scarico potrebbero bloccarsi a causa della polvere. Pulire per garantire l'efficienza di scarico.



Inclinare leggermente la macchina per evitare che la polvere cada il circuito stampato.

XTOOL