

XTOOL | F1 Ultra

Guide de démarrage rapide



Liste des éléments	01
Découvrez votre xTool F1 Ultra	02
Préparer la machine	05
Utiliser des accessoires	09
Utiliser xTool F1 Ultra	10
Entretien	11

* Traduction des instructions originales

Liste des éléments



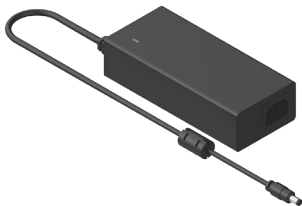
xTool F1 Ultra



Manette de l'écran tactile



Tuyau



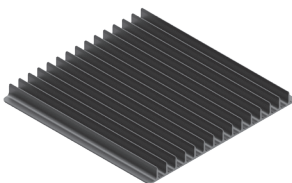
Adaptateur



Cordon d'alimentation



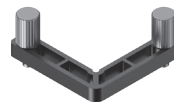
Câble USB



Panneau à lattes



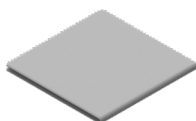
Tournevis



Pièce de positionnement en L



Clé



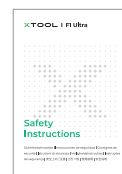
Chiffon non pelucheux



Matériel de projet d'exemple



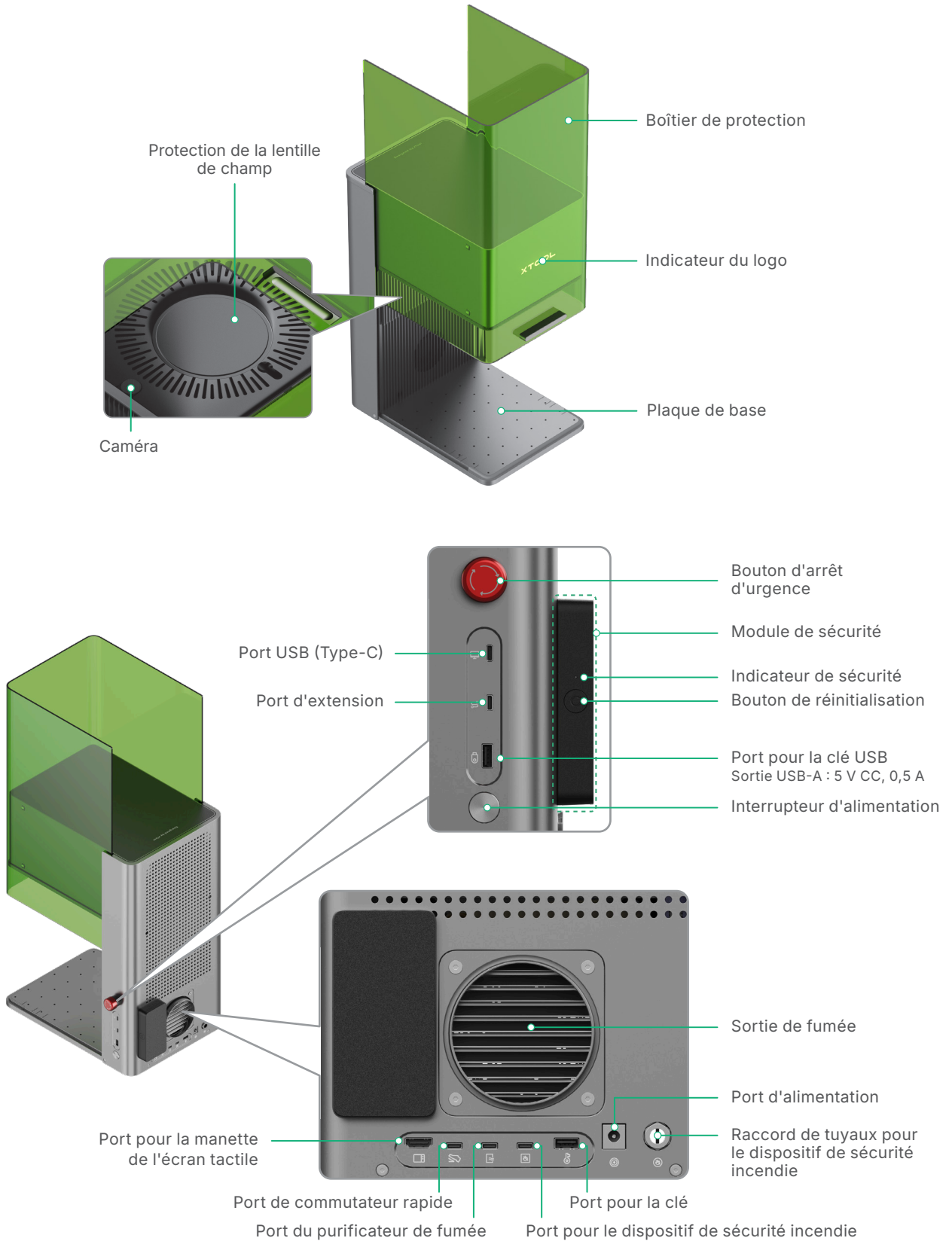
Guide de démarrage rapide



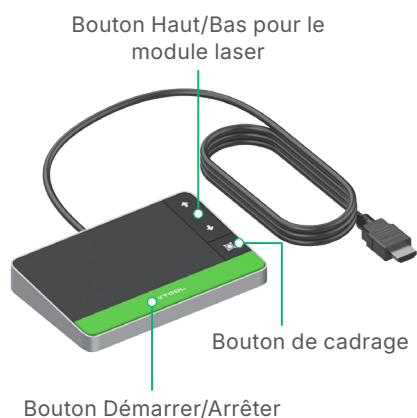
Consignes de sécurité

Découvrez votre xTool F1 Ultra

Structure du produit



Manette de l'écran tactile



- **Bouton Haut/Bas pour le module laser** : Relève ou abaisse le module laser pendant la mise au point manuelle.
- **Bouton de cadrage** : Démarre ou arrête le cadrage.
- **Bouton Démarrer/Arrêter** : Démarre ou arrête le traitement du matériau.

Plaque



XTOOL | F1 Ultra

Model: MXF-K002-B21

Wavelength: 445 ± 15 nm (20 W) / 1064 ± 5 nm (20 W)

Input power: 24 V – 25 V = 8 A

Manufactured by: Makeblock Co., Ltd.

Company address: Floor 4, Building C3, Nanshan iPark, No. 1001 Xueyuan Avenue, Nanshan District, Shenzhen, Guangdong Province, 518000, China

EU Contact: Makeblock Europe B.V.

Address: Westplein 12, 3016 BM, Rotterdam, the Netherlands

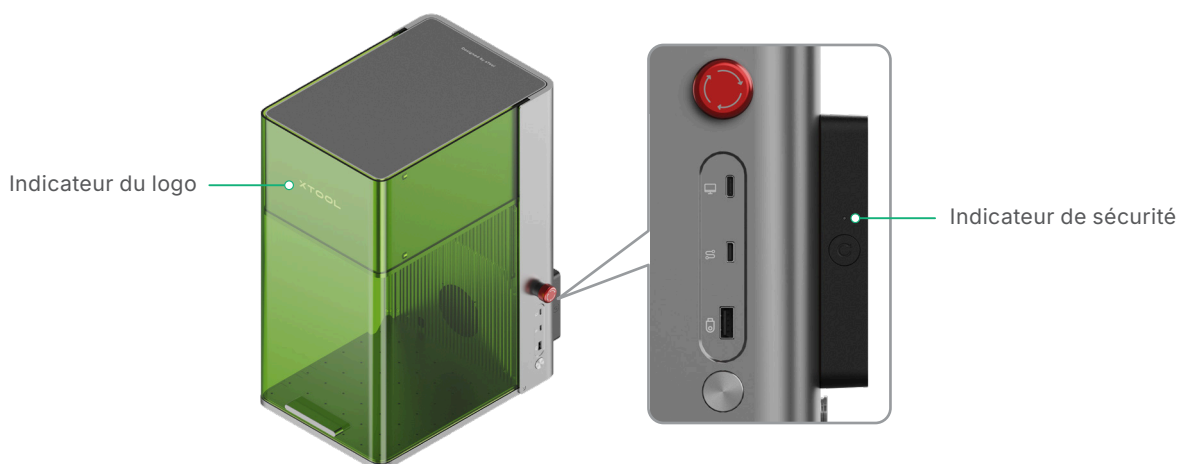
E-mail address: support@info.xtool.com

Mass: 13.6 kg





Made in China






Description de l'indicateur



Indicateur du logo :

Affichage du voyant	État de la machine
 Voyant de marche fixe	Sous tension
 Clignote lentement	Traitement en cours
 Clignote rapidement	Paramètre réseau / Mise à jour du micrologiciel
 Il s'éteint	En veille / Désactivé

Indicateur de sécurité:

Affichage du voyant	État de la machine
 Rouge solide	Le bouton d'arrêt d'urgence a été actionné
 Blanc fixe	Le bouton d'arrêt d'urgence a été relâché ; une réinitialisation de l'appareil est nécessaire
 Vert fixe	Le bouton d'arrêt d'urgence a été relâché et l'appareil est prêt à fonctionner

Signal sonore

Signal sonore	État de la machine
Signal sonore pour une fois	<p>Le statut de fonctionnement ou de la connexion a changé, notamment :</p> <ul style="list-style-type: none"> ■ Connecté au ou déconnecté du logiciel xTool ■ Basculement entre les modes STA et AP ■ Configuration réseau en mode AP réussie (connecté à un réseau Wi-Fi) ■ Connecté au ou déconnecté du dispositif de sécurité incendie ■ Clé de contrôle d'accès insérée ou retirée ■ Prêt pour le traitement ■ Traitement terminé ■ Traitement mis en pause en raison d'un mouvement de la machine
Signal sonore continu	Flammes détectées

Remarque : Vous pouvez éteindre les signaux sonores de rappel via le logiciel xTool. Si cette fonction est désactivée, le signal sonore ne retentira pas si l'état de l'appareil change ou si une exception se produit.

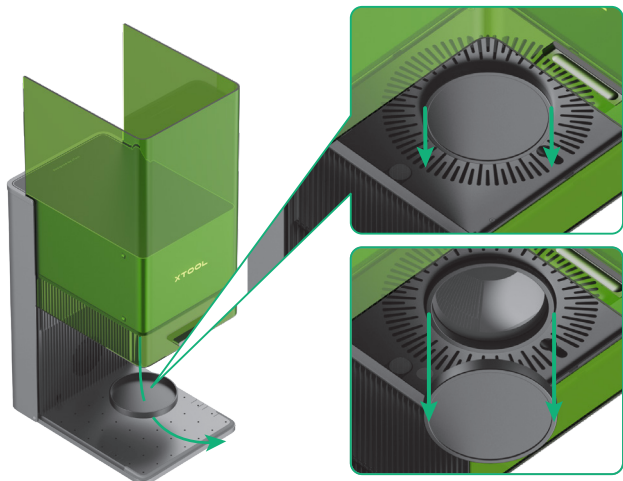
Caractéristiques

Nom du produit	xTool F1 Ultra
Dimensions	493 mm × 253 mm × 373 mm
Zone de travail interne	220 mm × 220 mm
Vitesse de traitement maximale	10 000 mm/s

Puissance d'entrée	24 V – 25 V = 8 A
Module laser	Laser à lumière bleue 445 ± 15 nm Laser infrarouge à fibre 1 064 ± 5 nm
Puissance du laser	20 W (445 ± 15 nm) 20 W (1 064 ± 5 nm)
Mode de connexion	Wi-Fi, USB, IP

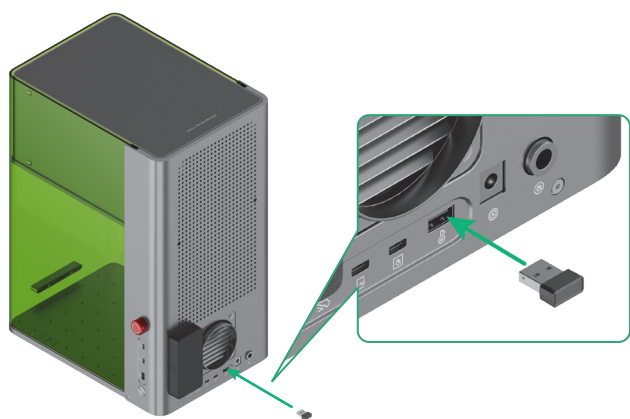
Préparer la machine

- 1 Abaissez la protection de la lentille de champ pour la retirer.



Si vous savez que vous n'allez pas utiliser la machine pendant une période prolongée, vous pouvez remettre la protection afin d'éviter que de la poussière ne se dépose sur la lentille de champ. Assurez-vous que la protection de la lentille de champ est retirée avant chaque utilisation de la machine.

- 2 Insérez la clé.



Clé de commande d'accès

Vous pouvez retirer la clé pour désactiver le traitement et les fonctions associées de la machine.

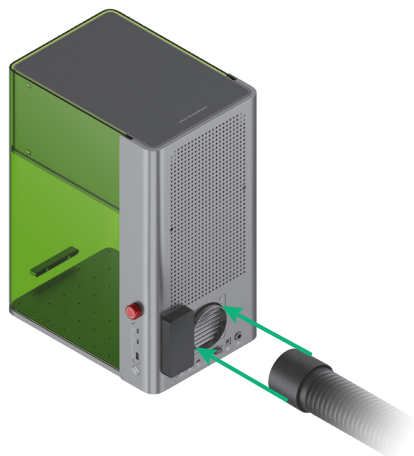
Connecteur d'interrupteur

Vous pouvez également utiliser la clé en tant que connecteur d'interrupteur. Pour en savoir plus, rendez-vous sur support.xtool.com/article/1367.

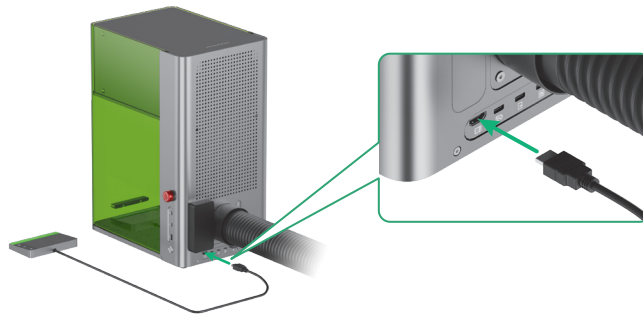


support.xtool.com/article/1367

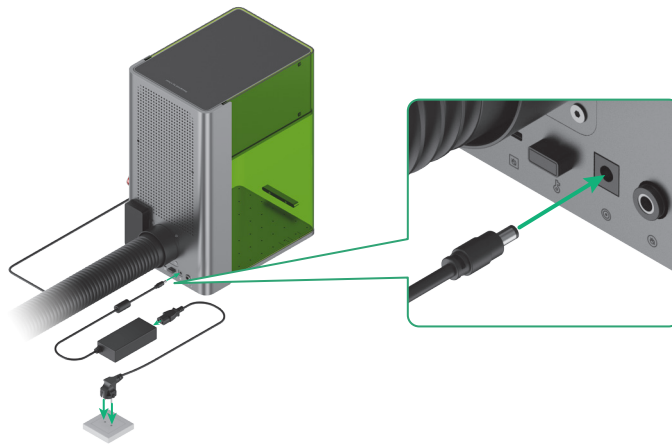
- 3 Installez le tuyau.



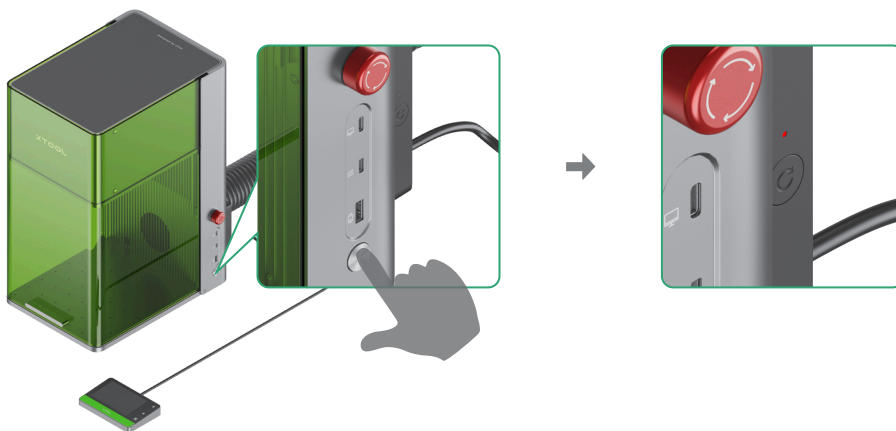
4 Connectez la manette de l'écran tactile.



5 Connectez-le à une alimentation électrique.



6 Appuyez sur le bouton d'alimentation pour allumer xTool F1 Ultra. L'indicateur de sécurité s'allume en rouge.

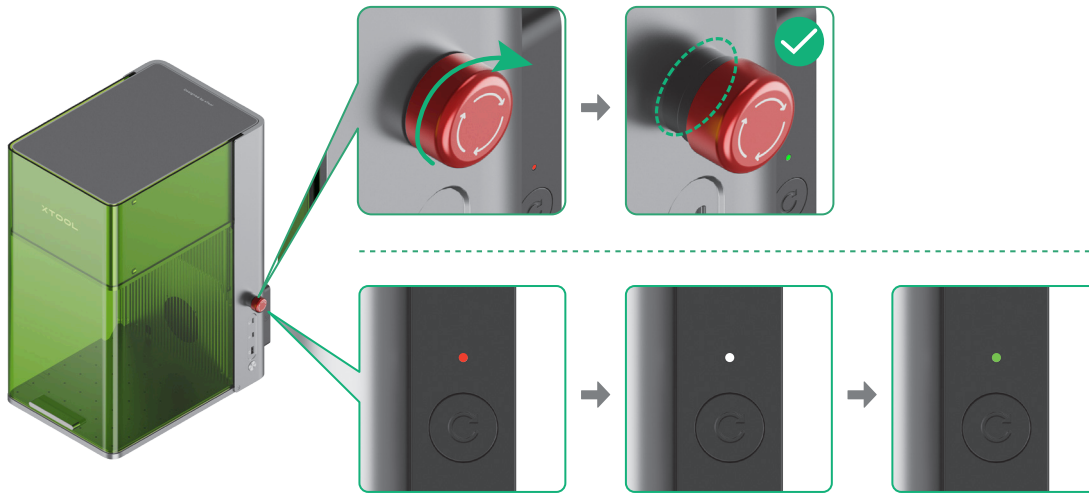


N'utilisez pas le bouton d'arrêt d'urgence en tant qu'interrupteur d'alimentation.

Utilisez le bouton d'arrêt d'urgence uniquement en cas d'urgence. Si vous l'utilisez comme interrupteur d'alimentation pour allumer et éteindre la machine, vous risquez d'endommager la machine.



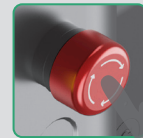
- 7** Tournez le bouton d'arrêt d'urgence dans le sens des aiguilles d'une montre pour désactiver l'arrêt d'urgence. L'indicateur de sécurité passe d'abord au blanc, puis au vert.



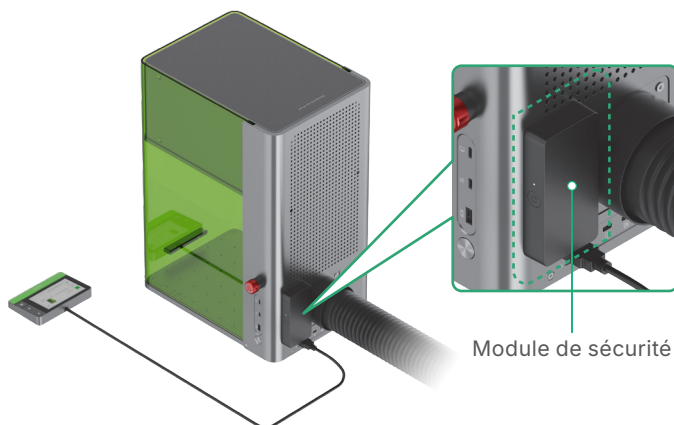
Bouton d'arrêt d'urgence

En cas d'urgence, vous pouvez appuyer sur le bouton d'arrêt d'urgence pour arrêter la machine.

Après avoir fait face à l'urgence, vous pouvez tourner le bouton d'arrêt d'urgence pour le réinitialiser.

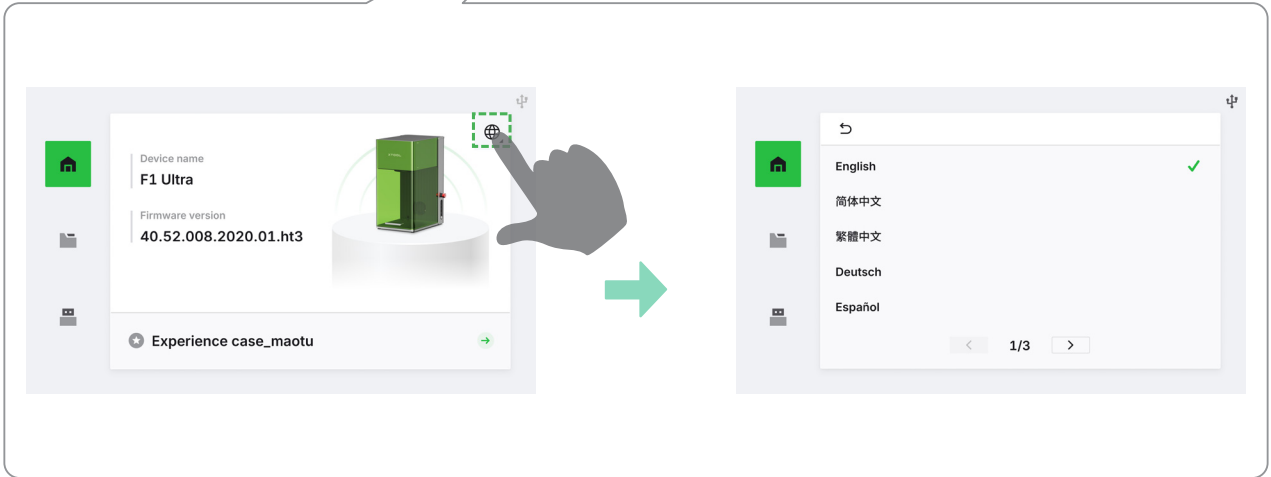
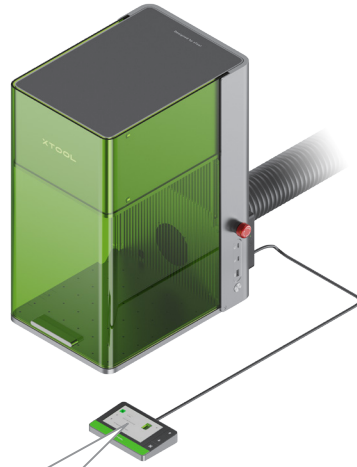


Si l'indicateur de sécurité ne passe pas automatiquement du blanc au vert, cela signifie que le module de sécurité est activé. Scannez le code QR ou rendez-vous sur le lien indiqué et suivez les instructions pour continuer.



support.xtool.com/article/3173

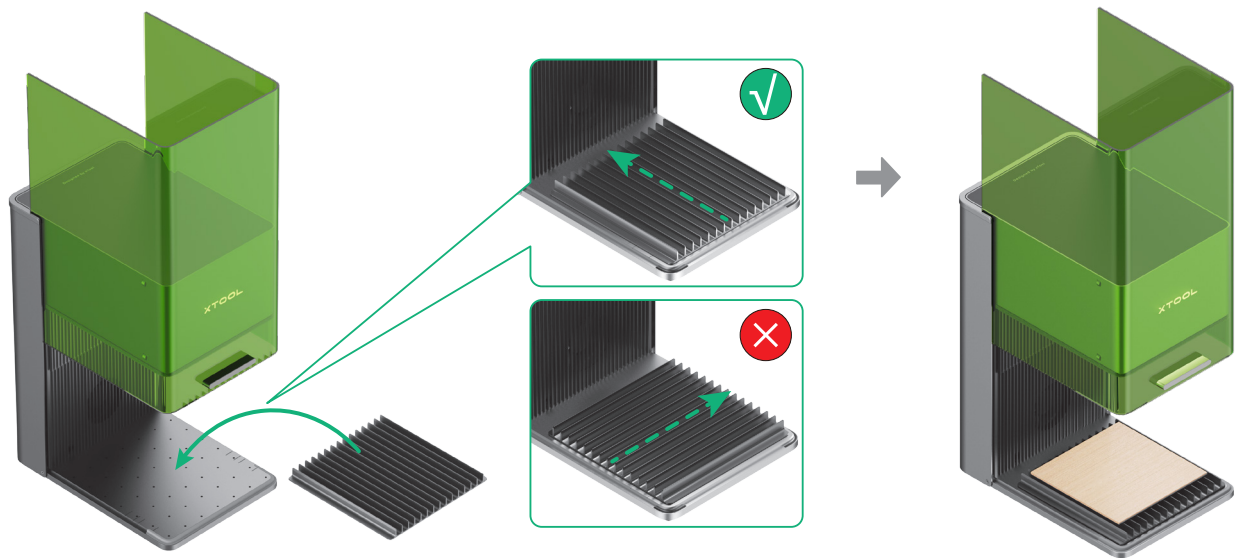
8 Définissez la langue de l'interface utilisateur pour la manette de l'écran tactile.



Utiliser des accessoires

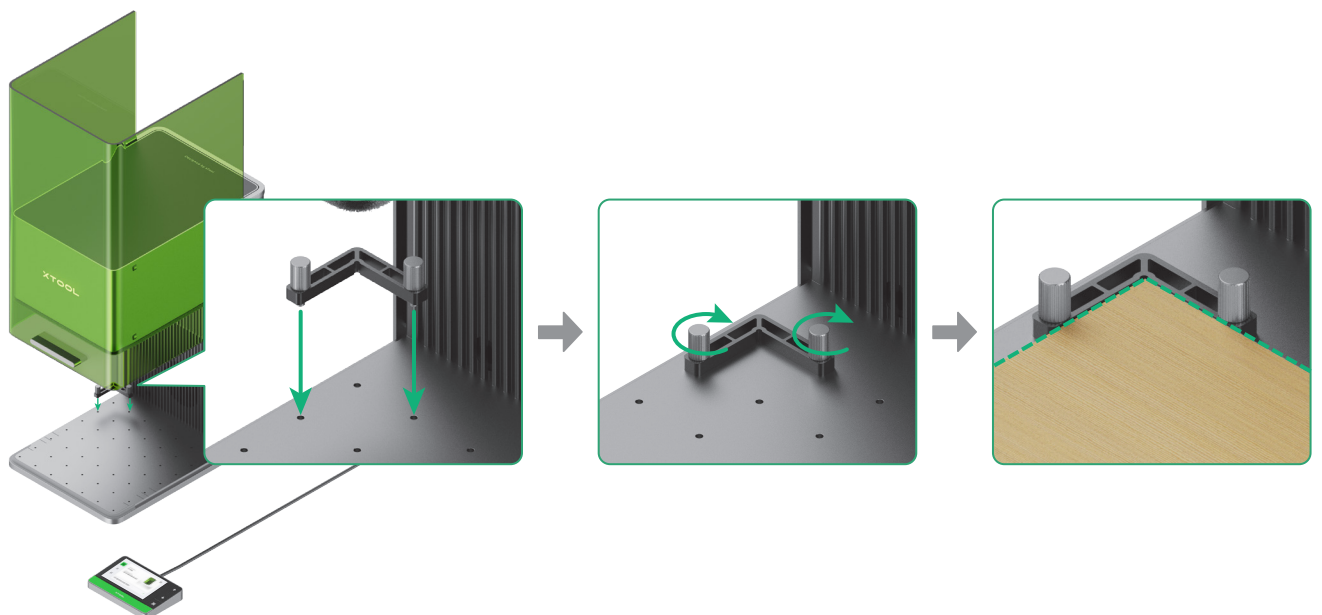
Utiliser le panneau à lattes

Si vous souhaitez découper le matériau au laser, il est recommandé d'utiliser le panneau à lattes. Il peut réduire l'étendue des zones brûlées au cours du traitement du matériau et protéger la plaque de base.



Utiliser la pièce de positionnement en L

Lors du traitement par lots, la pièce de positionnement en L peut vous aider à placer les matériaux toujours dans la même position.

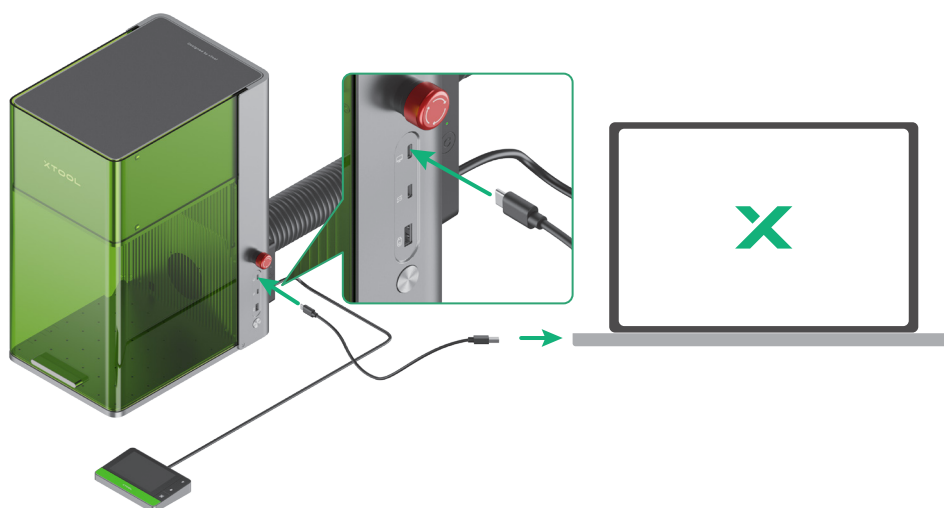


Utiliser xTool F1 Ultra

(1) Rendez-vous sur s.xtool.com/software pour télécharger et installer le logiciel xTool.



(2) Utilisez le câble USB pour connecter xTool F1 Ultra à l'ordinateur, puis connectez xTool F1 Ultra dans le logiciel.



Pour plus de détails sur la manière d'utiliser le logiciel xTool pour utiliser xTool F1 Ultra pour traiter des matériaux, scannez le code QR ou consultez support.xtool.com/product/33.

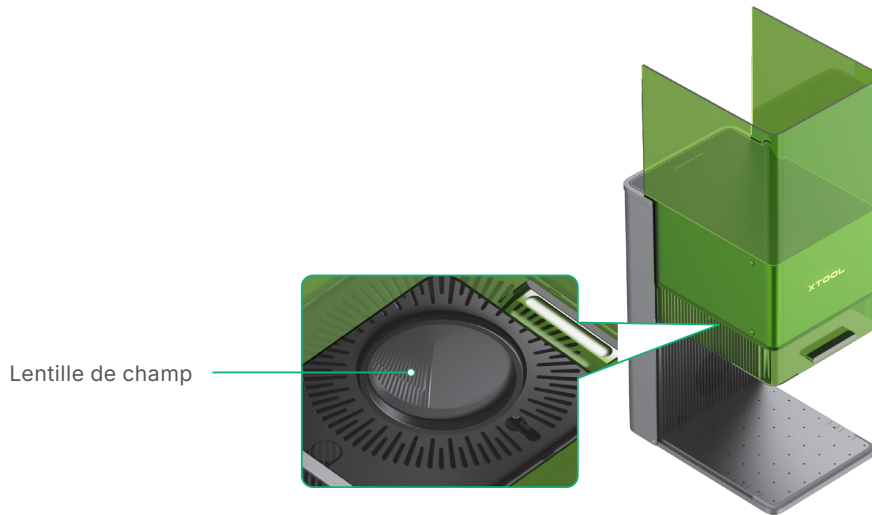


Entretien

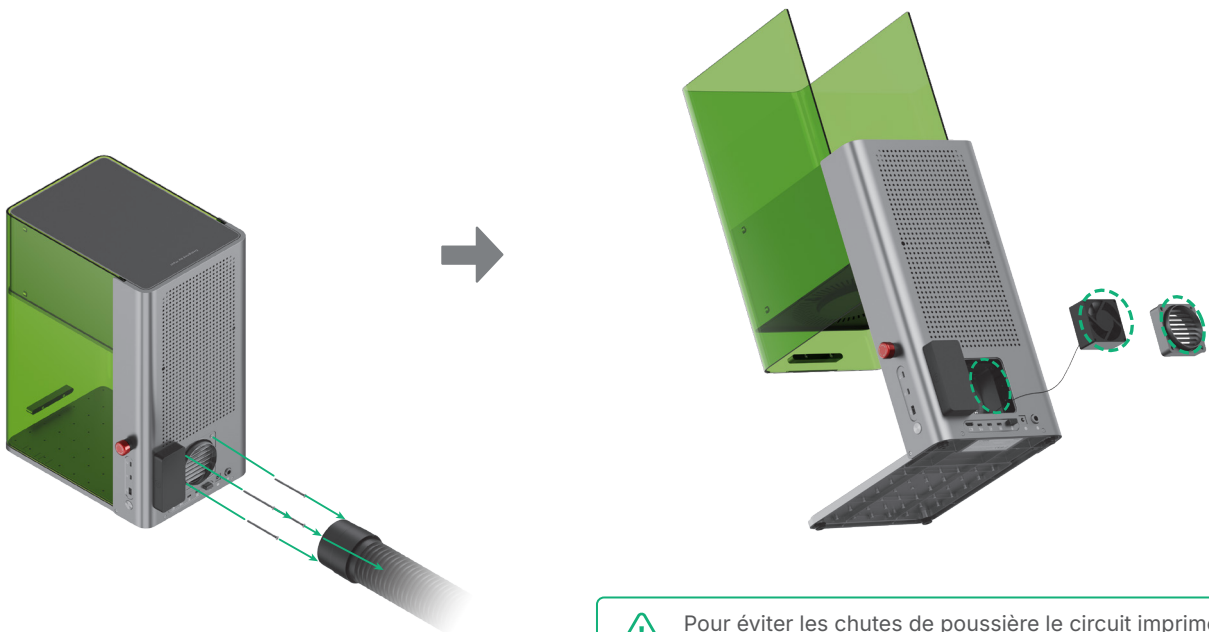


Débrancher l'alimentation électrique avant de procéder à l'entretien du produit.

■ Si la puissance du laser s'atténue, par exemple si les motifs gravés sont peu profonds ou si les matériaux ne sont pas coupés comme prévu, la lentille de champ est peut-être sale. Nettoyez-la avec le chiffon non pelucheux humidifié avec de l'alcool.



■ Si de la fumée s'échappe du boîtier de protection, le ventilateur et la sortie de fumée sont peut-être bloqués par de la poussière. Nettoyez-les pour assurer une bonne évacuation de la fumée.



Pour éviter les chutes de poussière le circuit imprimé de la machine, inclinez-la légèrement.

XTOOL