

XTOOL | F1 Ultra

Guía de inicio rápido



Lista de artículos	01
Conozca a su xTool F1 Ultra	02
Prepare la máquina	05
Utilizar accesorios	09
Utilice xTool F1 Ultra	10
Mantenimiento	11

* Traducción de las instrucciones originales

Lista de artículos



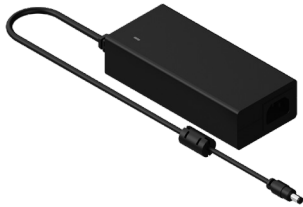
xTool F1 Ultra



Controlador de pantalla táctil



Tubo



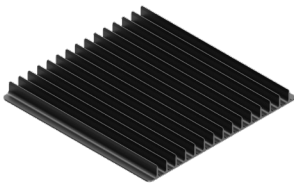
Adaptador



Cable de alimentación



Cable USB



Panel de listones



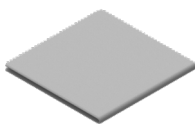
Destornillador



Pieza de posicionamiento en forma de L



Llave



Paño que no suelte pelusa



Material de proyecto de ejemplo



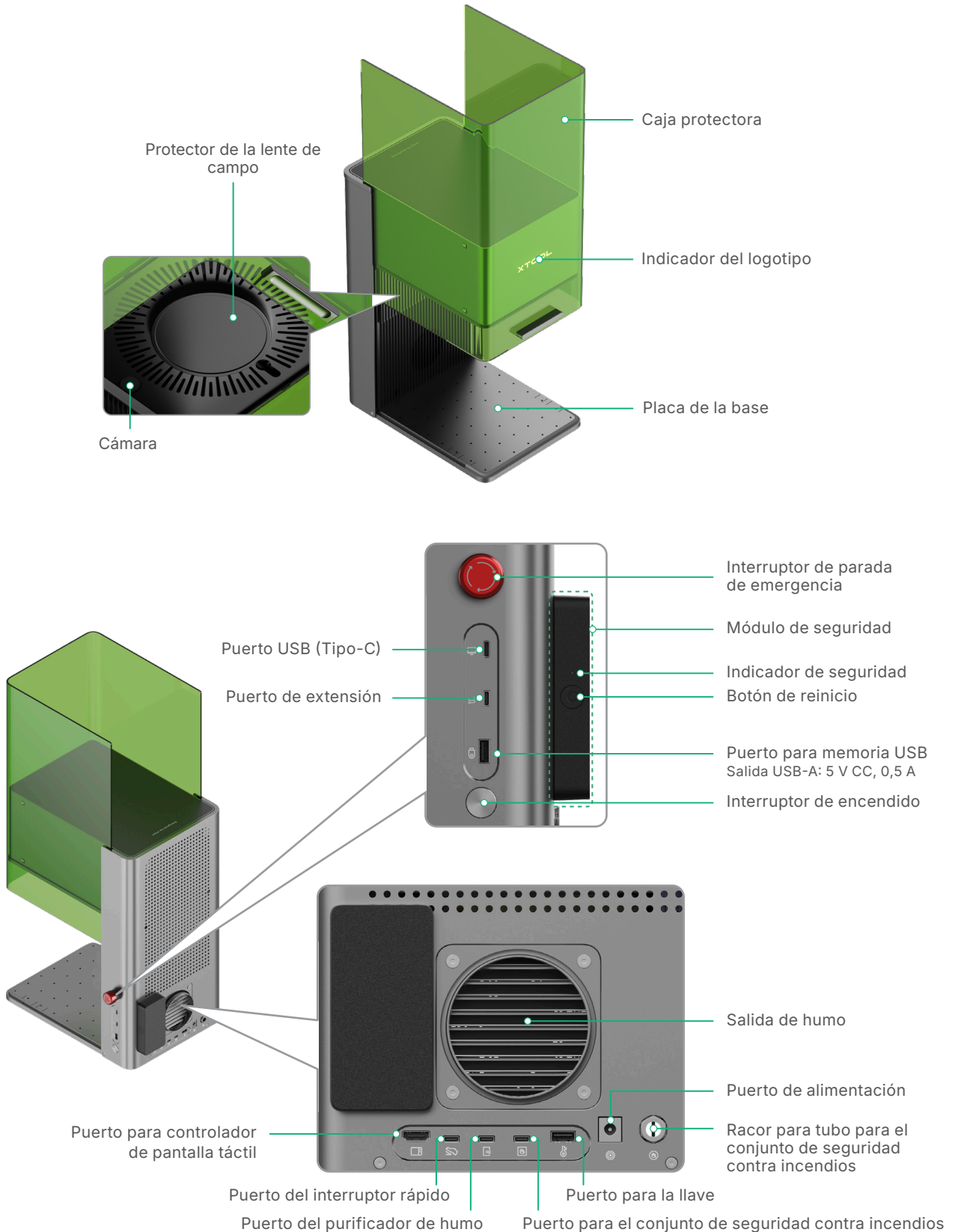
Guía de inicio rápido



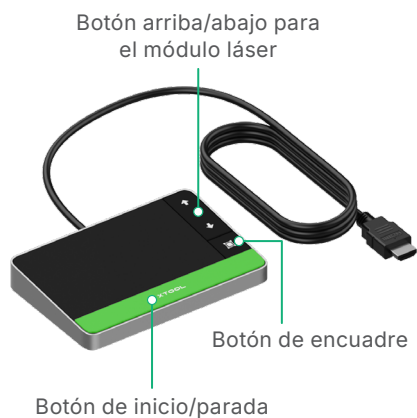
Instrucciones de seguridad

Conozca a su xTool F1 Ultra

Estructura del producto



Controlador de pantalla táctil



- **Botón arriba/abajo para el módulo láser:** Eleva o baja el módulo láser durante el enfoque manual.
- **Botón de encuadre:** Inicia o detiene el encuadre.
- **Botón de inicio/parada:** Inicia o detiene el procesamiento del material.

Placa de identificación



XTOOL | F1 Ultra

Model: MXF-K002-B21

Wavelength: 445 ± 15 nm (20 W) / 1064 ± 5 nm (20 W)

Input power: 24 V – 25 V = 8 A

Manufactured by: Makeblock Co., Ltd.

Company address: Floor 4, Building C3, Nanshan iPark, No. 1001 Xueyuan Avenue, Nanshan District, Shenzhen, Guangdong Province, 518000, China

EU Contact: Makeblock Europe B.V.

Address: Westplein 12, 3016 BM, Rotterdam, the Netherlands

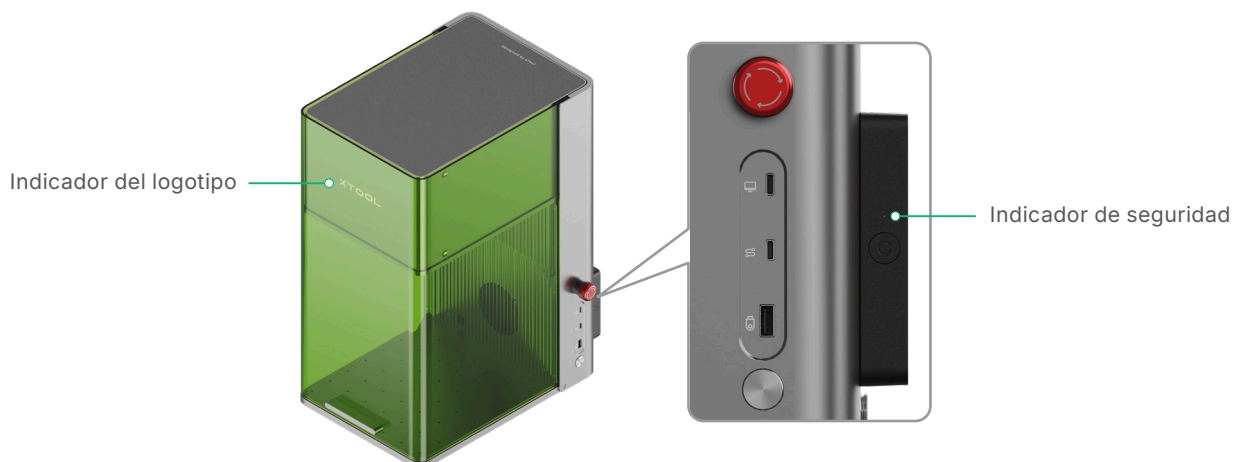
E-mail address: support@info.xtool.com

Mass: 13.6 kg





Made in China






Descripción del indicador



Indicador del logotipo:

Aspecto del indicador	Estado de la máquina
 Encendido	Encendido
 Parpadeando lentamente	Procesando
 Parpadeando rápidamente	Ajustes de red / Actualización del firmware
 Se apaga	En reposo / Apagado

Indicador de seguridad:

Aspecto del indicador	Estado de la máquina
 Rojo constante	Se ha pulsado el interruptor de parada de emergencia
 Blanco fijo	Se ha liberado el interruptor de parada de emergencia y es necesario reiniciar el dispositivo
 Verde fijo	Se ha liberado el interruptor de parada de emergencia y el dispositivo está listo para funcionar

Zumbador

Zumbador	Estado de la máquina
Zumbando por una vez	El estado de trabajo o de conexión ha cambiado, lo que incluye: <ul style="list-style-type: none">■ Conectado a o desconectado del software xTool■ Cambiado entre los modos STA y AP■ Configuración de red en modo AP realizada correctamente (conectado a una red Wi-Fi)■ Conectado o desconectado del conjunto de seguridad contra incendios■ Clave de control de acceso insertada o eliminada■ Listo para procesar■ Procesamiento finalizado■ Procesamiento pausado debido al movimiento de la máquina
Sigue zumbando	Se detectan llamas

Nota: Puede apagar los avisadores acústicos a través del software xTool. Si esta función está apagada, el zumbador no sonará cuando el estado del dispositivo cambie o ocurra una excepción.

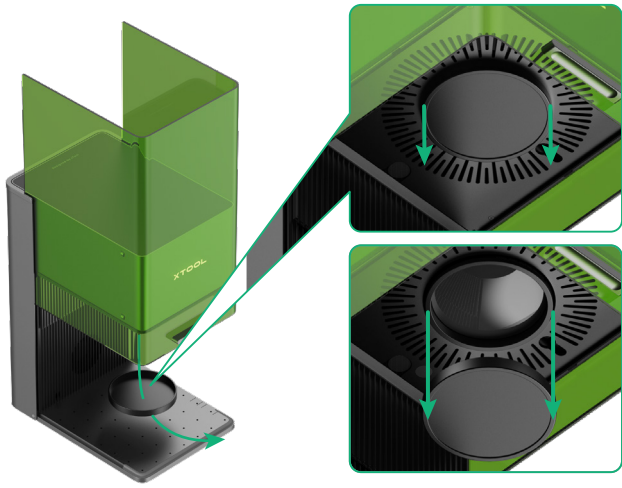
Especificaciones

Nombre del producto	xTool F1 Ultra
Tamaño	493 mm × 253 mm × 373 mm
Área de trabajo interna	220 mm × 220 mm
Velocidad máxima de procesamiento	10000 mm/s

Potencia de entrada	24 V – 25 V = 8 A
Módulo láser	Láser de luz azul de 445 ± 15 nm Láser infrarrojo de fibra de 1064 ± 5 nm
Potencia del láser	20 W (445 ± 15 nm) 20 W (1064 ± 5 nm)
Modo de conexión	Wifi, USB, IP

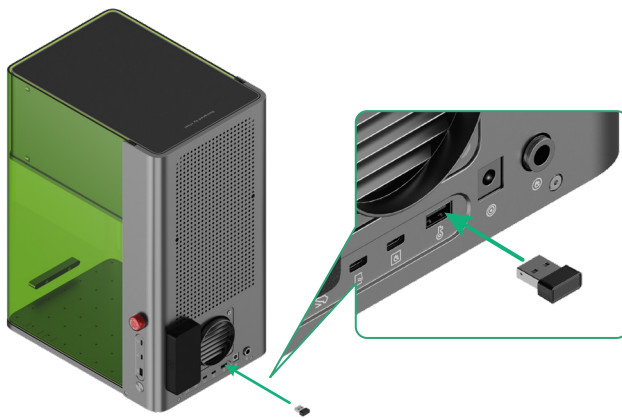
Prepare la máquina

- 1 Tire hacia abajo del protector de la lente para retirarlo.



Si no va a utilizar la máquina durante un período de tiempo largo, puede volver a instalar el protector para evitar que la lente se ensucie con polvo. Asegúrese de retirar el protector siempre antes de utilizar la máquina.

- 2 Inserte la llave.



Llave de control de acceso

Puede retirar la llave para desactivar el procesamiento y las funciones relacionadas de la máquina.

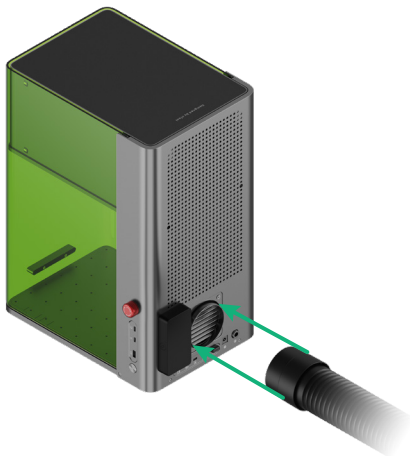
Conector de bloqueo

También puede usar la tecla como conector de bloqueo. Visita support.xtool.com/article/1367 para obtener más información.

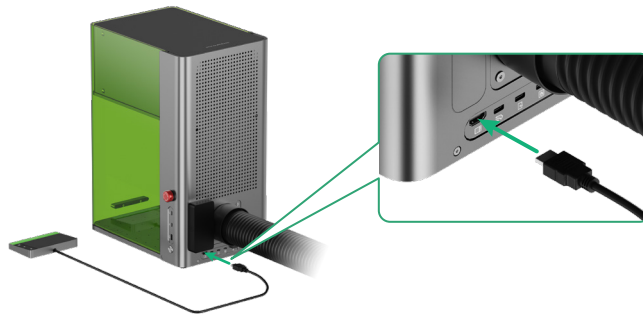


support.xtool.com/article/1367

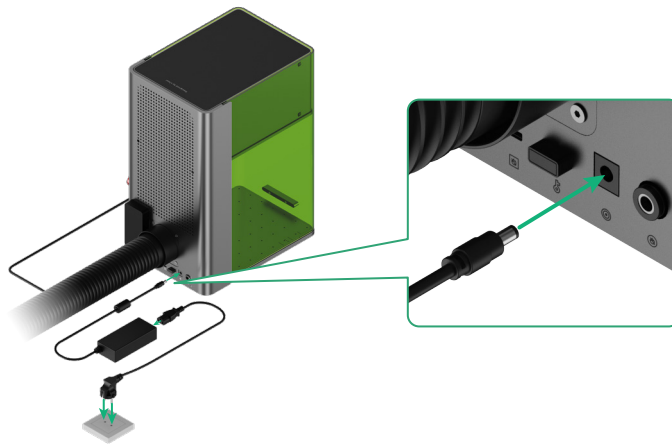
- 3 Instale el tubo.



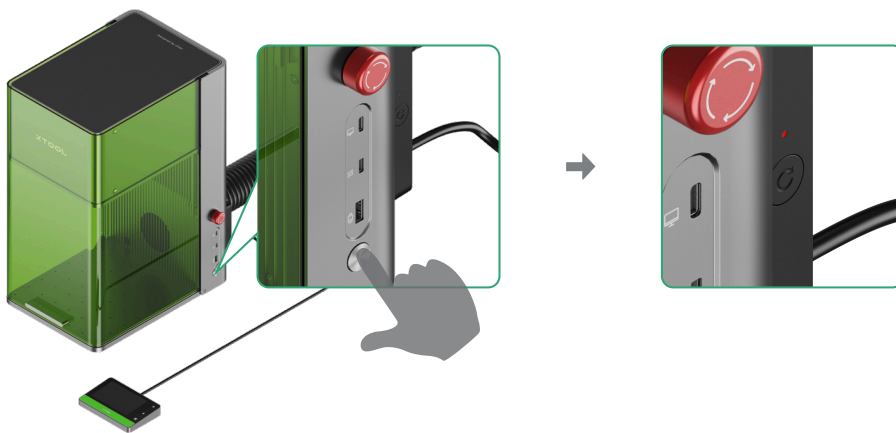
4 Conecte el controlador de pantalla táctil.



5 Conectarlo a una fuente de alimentación.



6 Pulse el botón de encendido para encender el xTool F1 Ultra. El indicador de seguridad se iluminará en rojo.

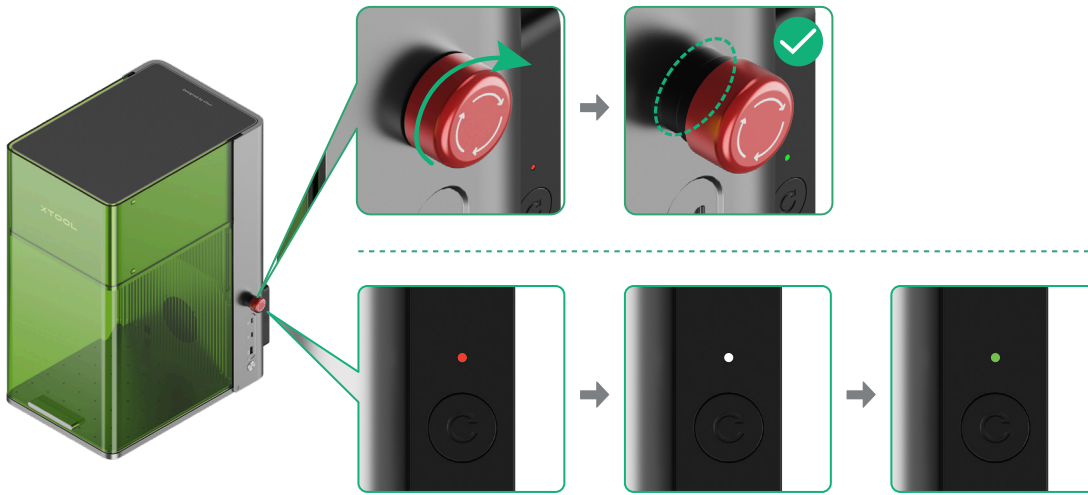


No utilice el interruptor de parada de emergencia como un interruptor de encendido.

Utilice el interruptor de parada de emergencia solo cuando ocurra una emergencia. Usarlo como un interruptor de encendido para encender y apagar la máquina puede dañar la máquina.



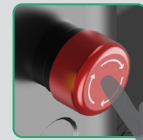
- 7** Gire el interruptor de parada de emergencia en el sentido de las agujas del reloj para liberarlo. El indicador de seguridad se volverá primero blanco y luego verde.



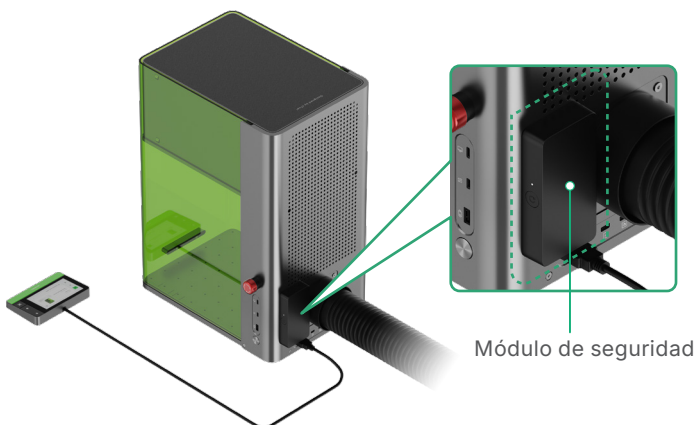
Interruptor de parada de emergencia

En caso de emergencia, puede pulsar el interruptor de parada de emergencia para apagar la máquina.

Después de atender la emergencia, puede girar el interruptor de parada de emergencia para restablecerlo.

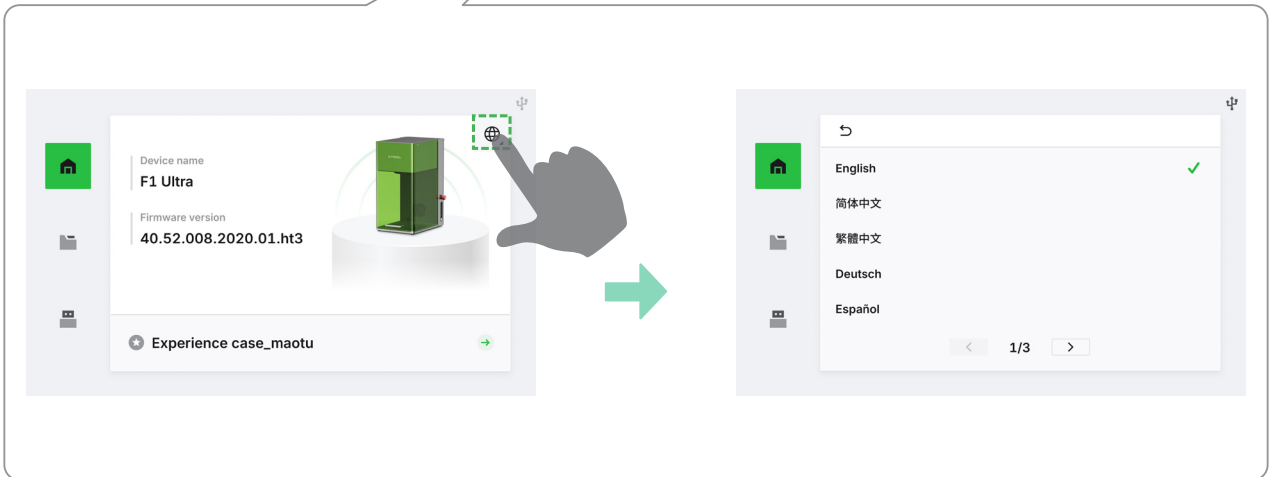
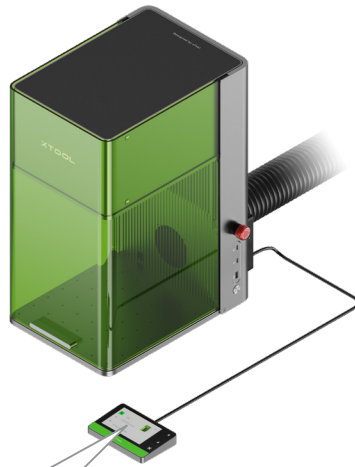


Si el indicador de seguridad no cambia automáticamente de blanco a verde, significa que el módulo de seguridad está activado. Escanee el código QR o visite el enlace y siga las instrucciones para continuar.



support.xtool.com/article/3173

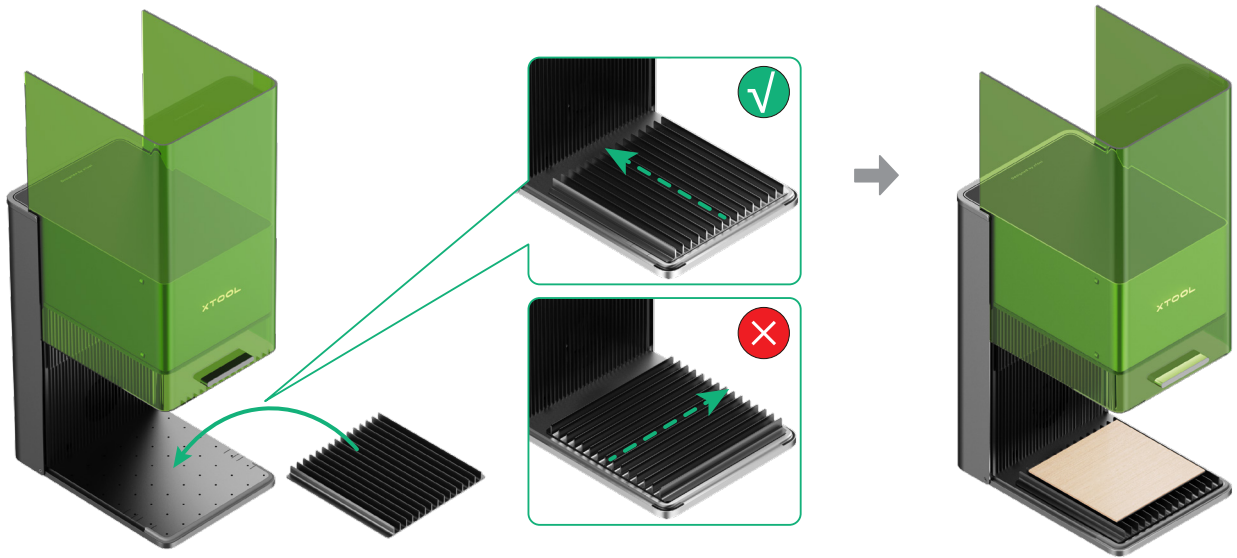
8 Configure el idioma de la interfaz de usuario del controlador de pantalla táctil.



Utilizar accesorios

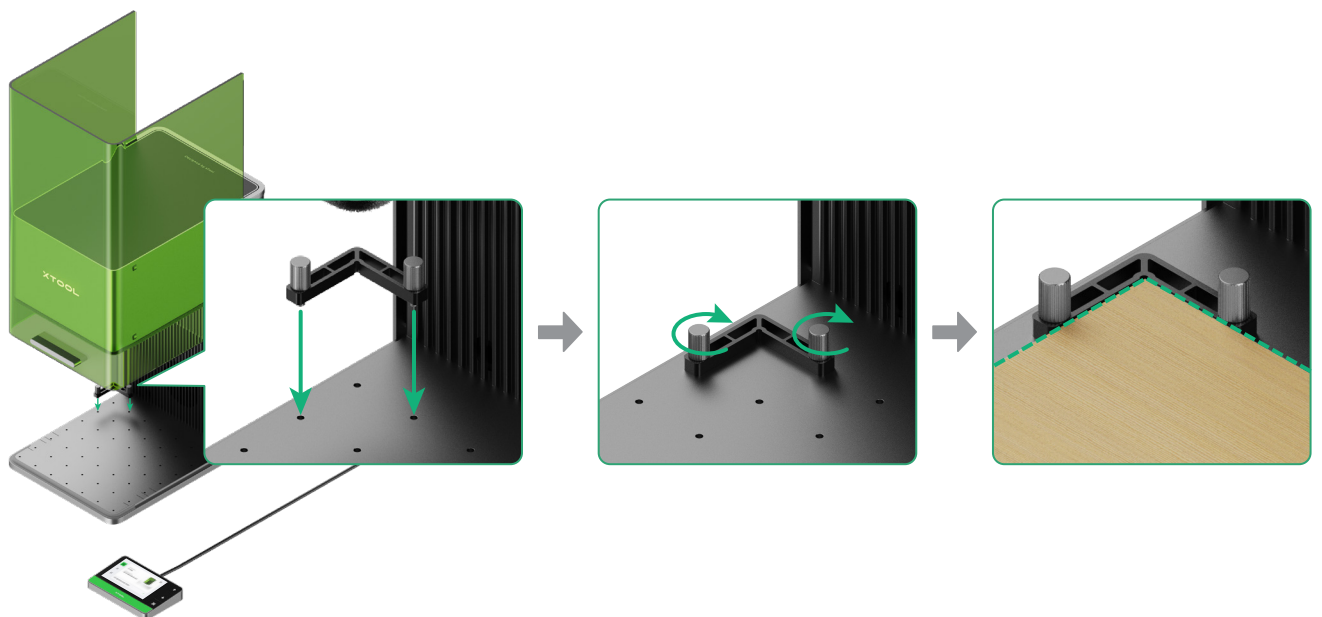
Usar el panel de listones

Si desea cortar el material con láser, se recomienda utilizar el panel de listones. Puede reducir la superficie que se quema al procesar el material y proteger la placa base.



Uso de la pieza de posicionamiento en forma de L

Durante el procesamiento por lotes, la pieza de posicionamiento en forma de L puede ayudarle a colocar los materiales siempre en la misma posición.

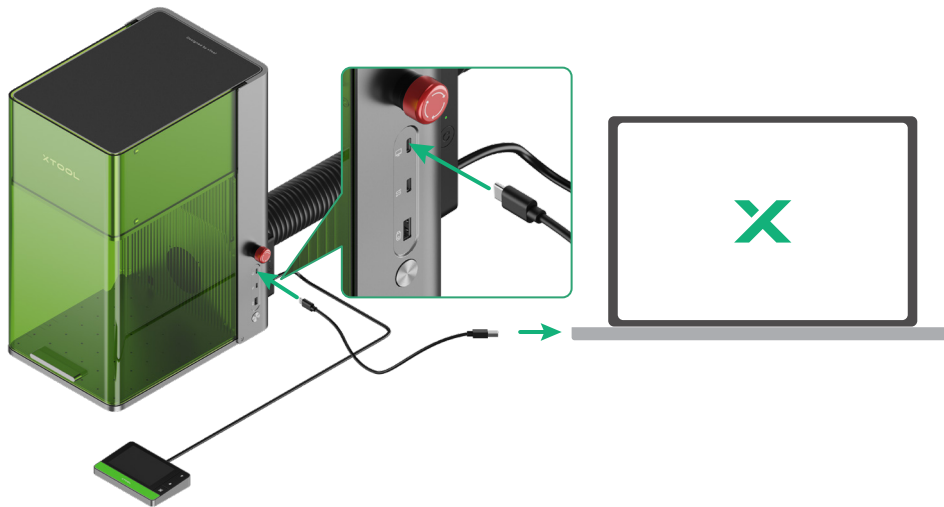


Utilice xTool F1 Ultra

(1) Visite s.xtool.com/software para descargar e instalar el software de xTool.




(2) Utilice el cable USB para conectar xTool F1 Ultra al ordenador y, después, conectar xTool F1 Ultra en el software.



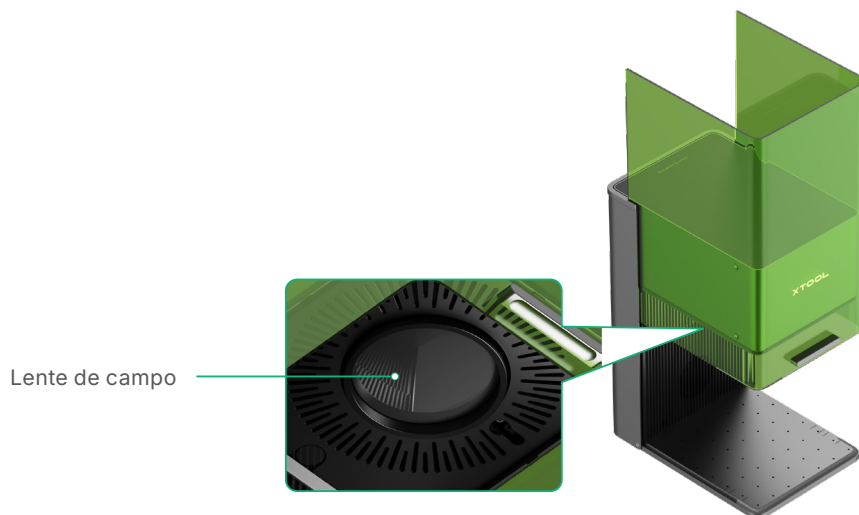
Para obtener información sobre cómo utilizar el software de xTool para que xTool F1 Ultra procese material, escanee el código QR o visite support.xtool.com/product/33.



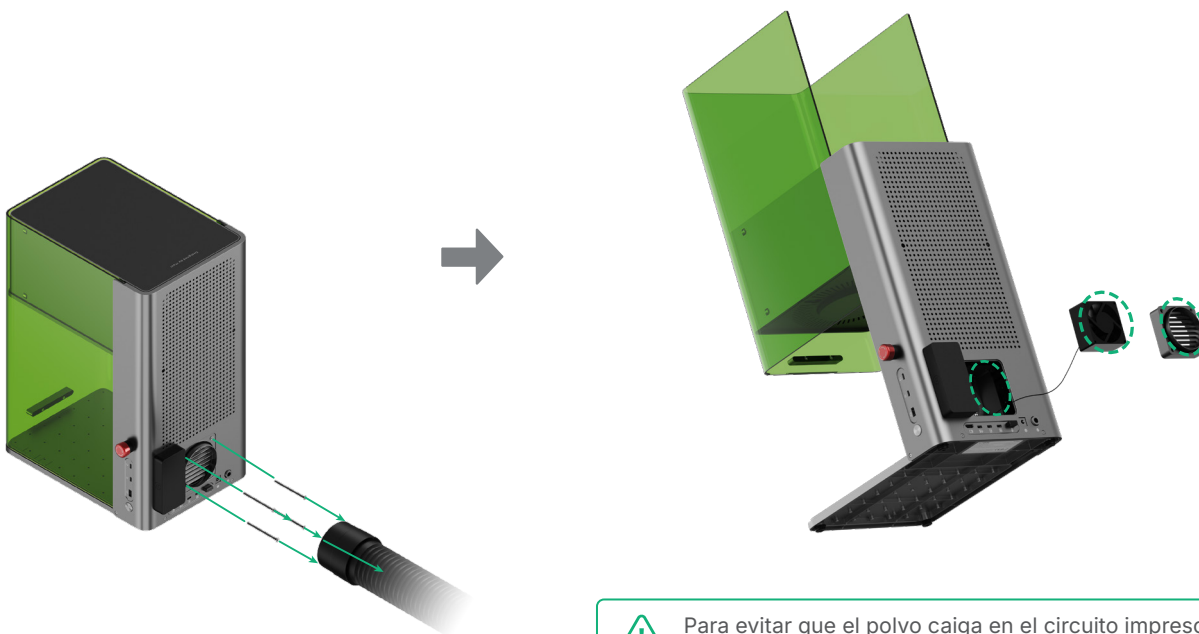
Mantenimiento


 Desconecte la alimentación antes de realizar el mantenimiento del producto.

■ Si se produce una atenuación de la potencia del láser, por ejemplo, los patrones grabados son poco profundos o los materiales no se cortan como se esperaba, la lente puede ensuciarse. Límpiela con un paño sin pelusas humedecido con alcohol.



■ Si sale humo de la carcasa protectora, es posible que el ventilador y la salida de humos estén bloqueados debido al polvo. Límpielos para garantizar una correcta evacuación del humo.



 Para evitar que el polvo caiga en el circuito impreso, inclínala ligeramente.

XTOOL