

XTOOL | F1 Ultra

Kurzanleitung



Liste der Teile	01
Lernen Sie Ihr xTool F1 Ultra kennen	02
Maschine vorbereiten	05
Zubehör verwenden	09
xTool F1 Ultra verwenden	10
Wartung	11

* Übersetzung der Originalanleitung

Liste der Teile



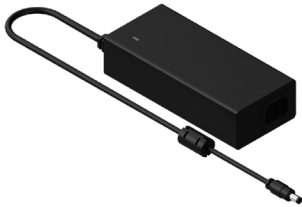
xTool F1 Ultra



Touchscreen-Steuerung



Schlauch



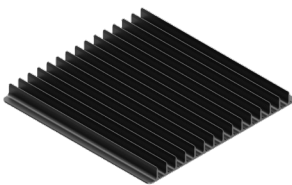
Netzteil



Netzkabel



USB-Kabel



Lamellenplatte



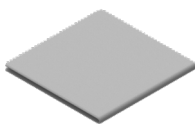
Schraubenzieher



L-förmiges Positionierteil



Schlüssel



Fusselfreies Tuch



Beispielprojektmaterial



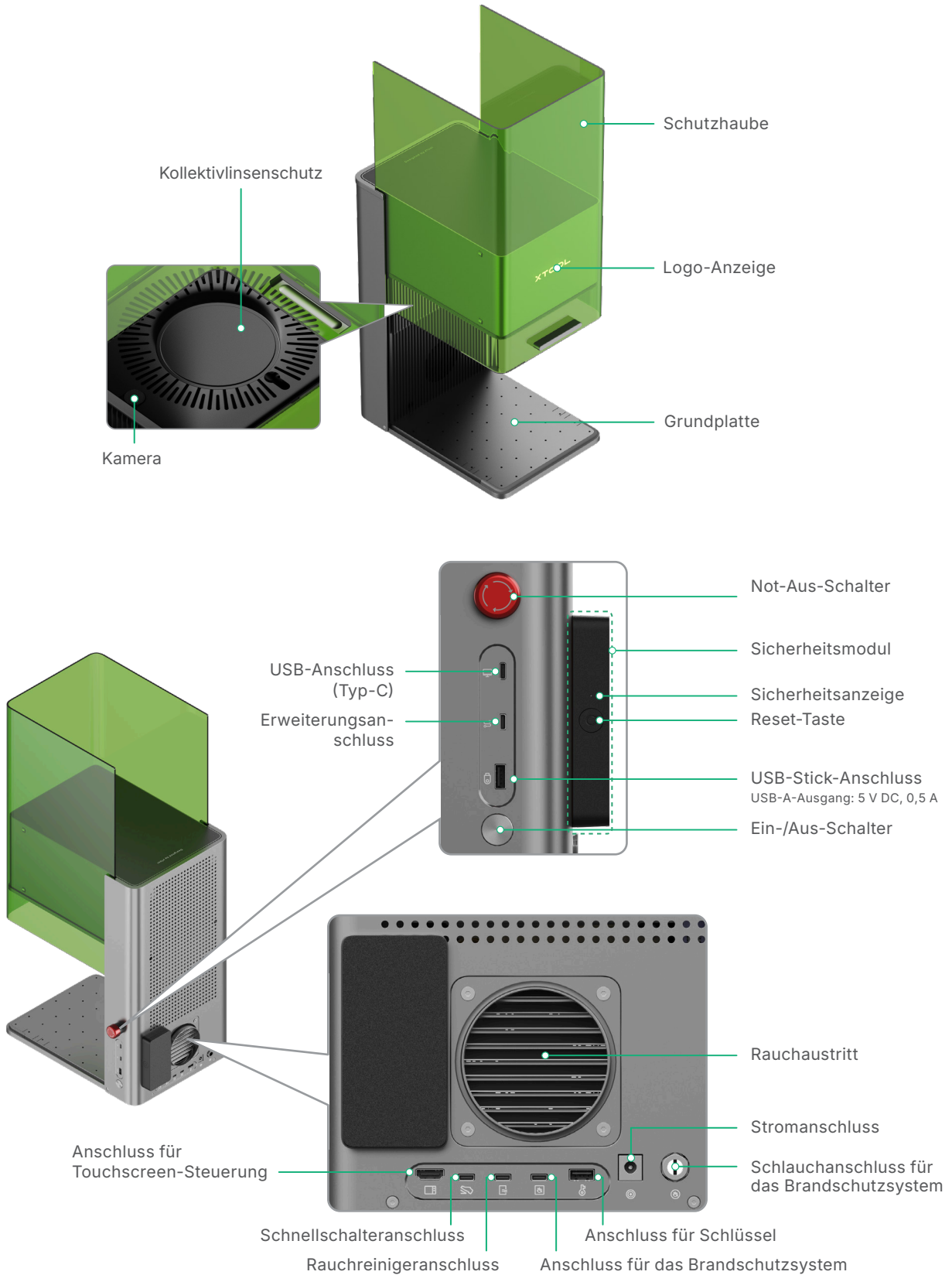
Kurzanleitung



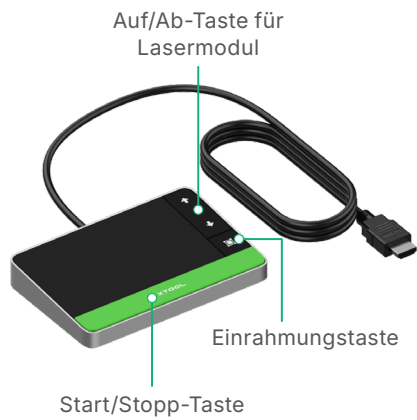
Sicherheitshinweise

Lernen Sie Ihr xTool F1 Ultra kennen

Produktaufbau



Touchscreen-Steuerung



- **Auf/Ab-Taste für Lasermodul:** Hebt das Lasermodul während der manuellen Brennweiteinstellung an oder senkt es ab.
- **Einrahmungstaste:** Startet oder stoppt die Einrahmung.
- **Start/Stopp-Taste:** Startet oder stoppt die Materialbearbeitung.

Typenschild



XTOOL | F1 Ultra

Model: MXF-K002-B21

Wavelength: 445 ± 15 nm (20 W) / 1064 ± 5 nm (20 W)

Input power: 24 V – 25 V = 8 A

Manufactured by: Makeblock Co., Ltd.

Company address: Floor 4, Building C3, Nanshan iPark, No. 1001 Xueyuan Avenue, Nanshan District, Shenzhen, Guangdong Province, 518000, China

EU Contact: Makeblock Europe B.V.

Address: Westplein 12, 3016 BM, Rotterdam, the Netherlands

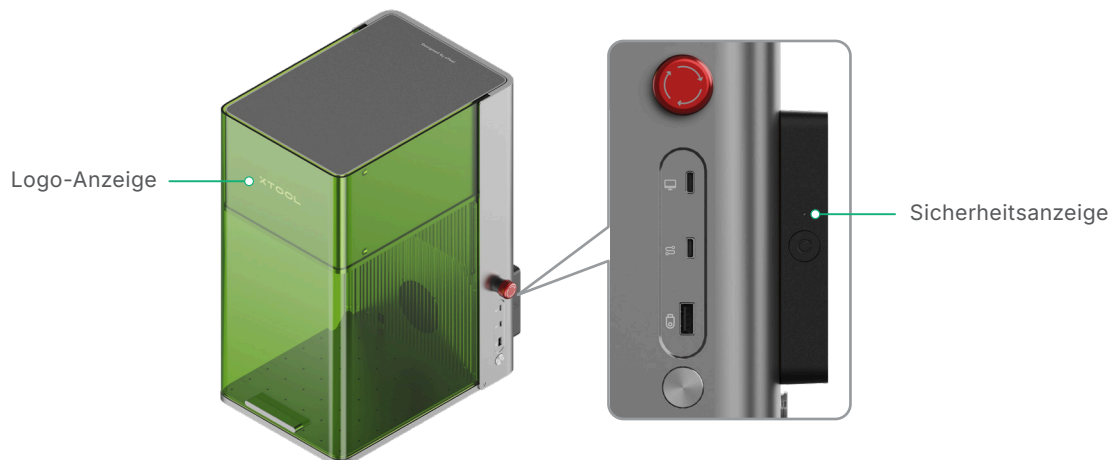
E-mail address: support@info.xtool.com

Mass: 13.6 kg




Made in China






Beschreibung der Kontrollleuchte



Logo-Anzeige:

Anzeigeleuchte	Maschinenzustand
 Leuchtet	Eingeschaltet
 Blinkt langsam	Bearbeitung
 Blinkt schnell	Netzwerkeinstellung/Firmware-Update wird ausgeführt
 Erlischt	Ruhezustand/Ausgeschaltet

Sicherheitsanzeige:

Anzeigeleuchte	Maschinenzustand
 Dauerhaft rot	Not-Aus-Schalter gedrückt
 Leuchtet weiß	Not-Aus-Schalter entriegelt, Gerät wartet auf Reset
 Leuchtet grün	Not-Aus-Schalter entriegelt, Gerät betriebsbereit

Alarmton

Alarmton	Maschinenzustand
Einmaliger Alarmton	Geänderter Betriebs- oder Verbindungsstatus, z. B.: <ul style="list-style-type: none"> ■ Mit der xTool-Software verbunden oder von ihr getrennt ■ Wechsel zwischen Modi STA und AP ■ Netzwerkkonfiguration im AP-Modus erfolgreich (mit einem WLAN-Netzwerk verbunden) ■ Mit dem Brandschutzsystem verbunden oder von diesem getrennt ■ Zugangskontrollschlüssel eingesteckt oder abgezogen ■ Bereit für Bearbeitung ■ Bearbeitung beendet ■ Bearbeitung aufgrund von Maschinenbewegung pausiert
Anhaltender Alarmton	Flammen erkannt

Hinweis: Sie können die Alarmtöne zur Erinnerung über die xTool-Software ausschalten. Wenn diese Funktion ausgeschaltet ist, ertönt der Summer nicht, wenn sich der Gerätestatus ändert oder eine Ausnahme auftritt.

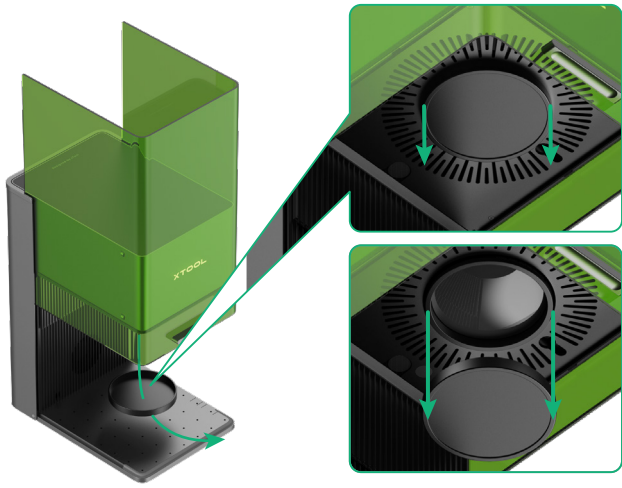
Technische Daten

Produktbezeichnung	xTool F1 Ultra
Größe	493 mm × 253 mm × 373 mm
Interner Arbeitsbereich	220 mm × 220 mm
Maximale Bearbeitungsgeschwindigkeit	10000 mm/s

Eingangsleistung	24 V – 25 V = 8 A
Lasermodul	445 ± 15 nm Blaulicht-Laser 1064 ± 5 nm Faser-Infrarot-Laser
Laserleistung	20 W (445 ± 15 nm) 20 W (1064 ± 5 nm)
Anschlussmodus	WLAN, USB, IP

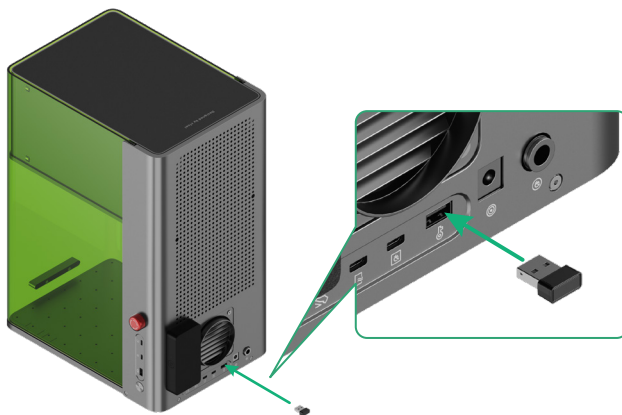
Maschine vorbereiten

- 1 Ziehen Sie den Kollektivlinsenschutz nach unten ab.



Wenn Sie die Maschine längere Zeit nicht verwenden, können Sie den Schutz wieder anbringen, um ein Einstauben der Kollektivlinse zu verhindern. Achten Sie darauf, dass der Schutz jeweils vor der Verwendung der Maschine entfernt wird.

- 2 Stecken Sie den Schlüssel ein.



Zugangskontrollschlüssel

Sie können den Schlüssel abziehen, um die Bearbeitung sowie zugehörige Funktionen der Maschine zu deaktivieren.

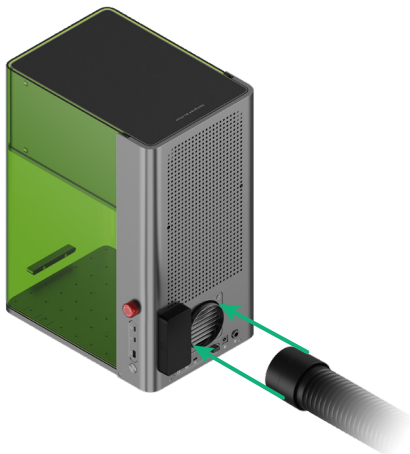
Verriegelungsanschluss

Sie können den Schlüssel auch als Verriegelungsanschluss verwenden. Weitere Informationen finden Sie unter support.xtool.com/article/1367.

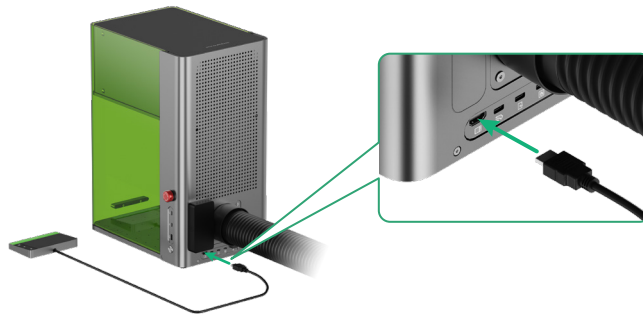


support.xtool.com/article/1367

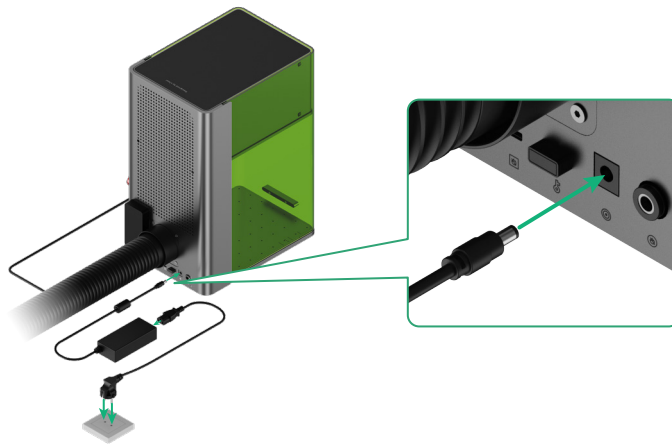
- 3 Bringen Sie den Schlauch an.



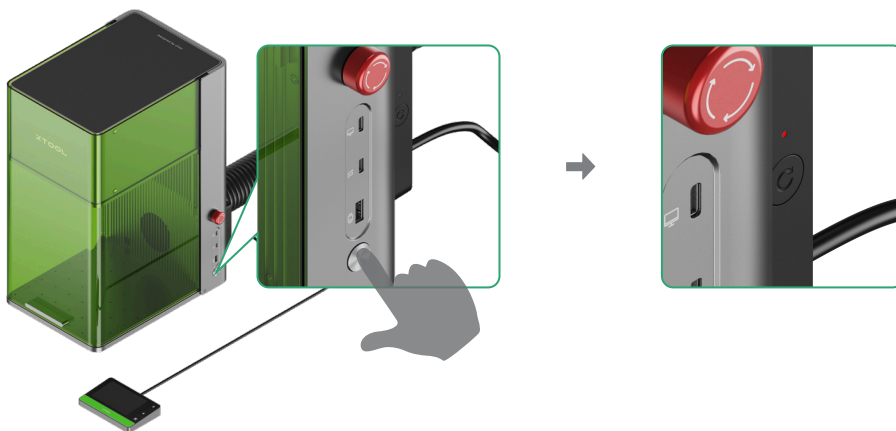
4 Schließen Sie die Touchscreen-Steuerung an.



5 Schließen Sie ihn an eine Stromquelle an.



6 Drücken Sie den Ein-/Aus-Schalter, um das xTool F1 Ultra einzuschalten. Die Sicherheitsanzeige leuchtet rot.

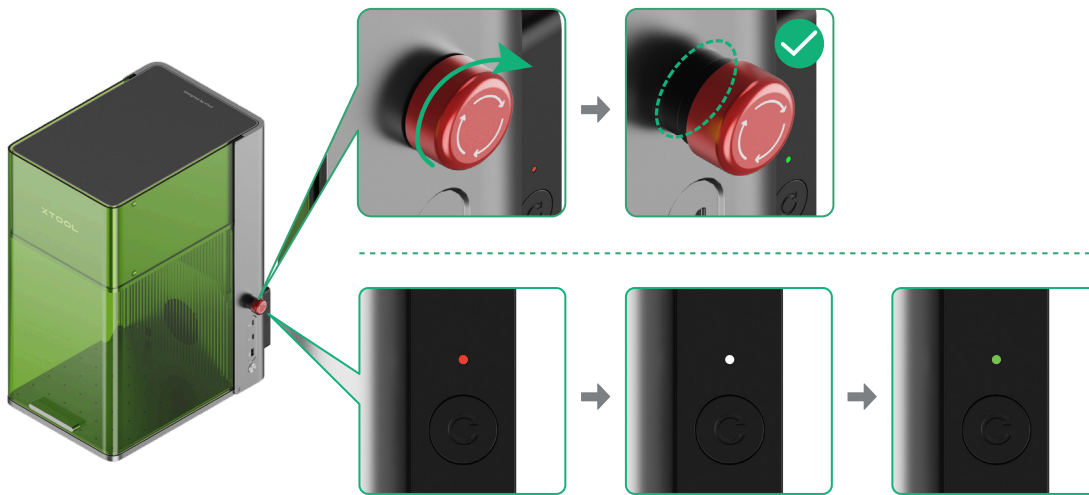


Verwenden Sie den Not-Aus-Schalter nicht als Netzschalter.

Verwenden Sie den Not-Aus-Schalter nur, wenn ein Notfall eintritt. Wenn Sie ihn als Netzschalter zum Ein- und Ausschalten der Maschine verwenden, kann die Maschine beschädigt werden.

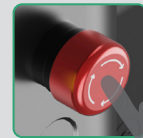


- 7** Drehen Sie den Not-Aus-Schalter im Uhrzeigersinn, um ihn zu entriegeln. Die Sicherheitsanzeige leuchtet zunächst weiß und anschließend grün.

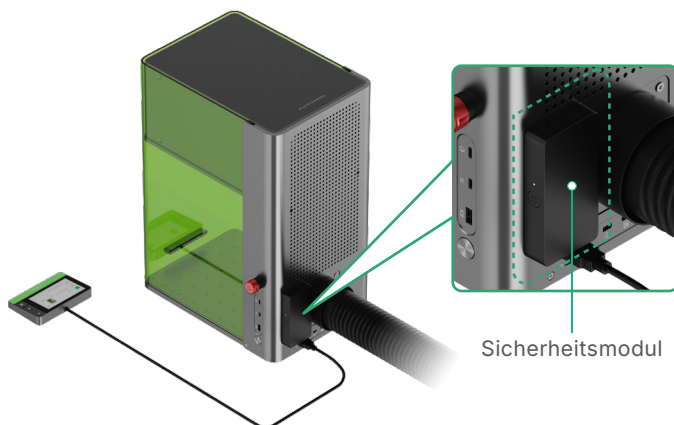


Not-Aus-Schalter

Drücken Sie den Not-Aus-Schalter, wenn ein Notfall eintritt, um die Maschine auszuschalten. Nachdem der Notfall beseitigt ist, können Sie den Not-Aus-Schalter zum Zurücksetzen drehen.

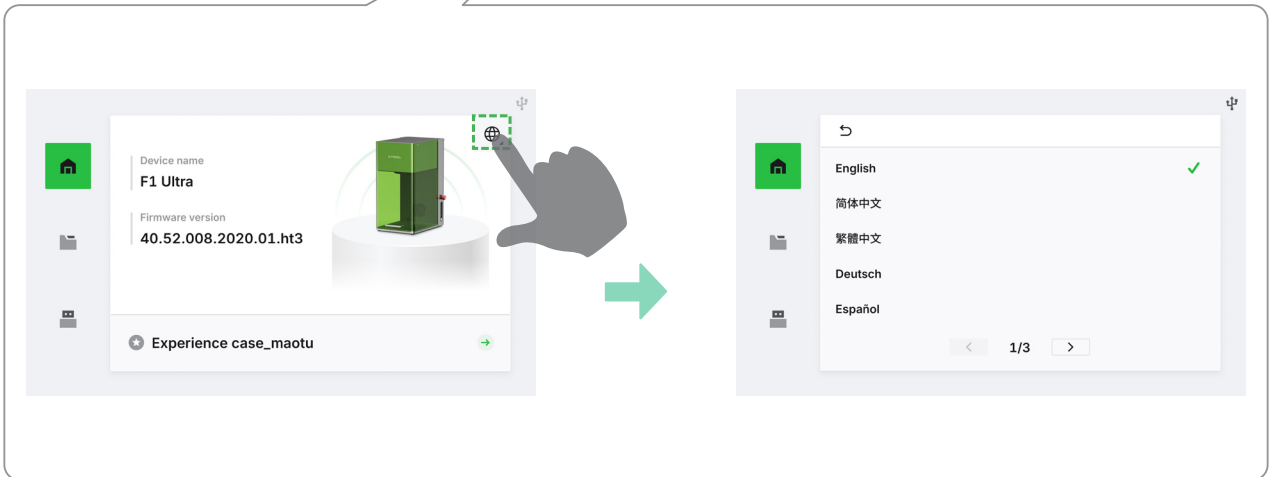
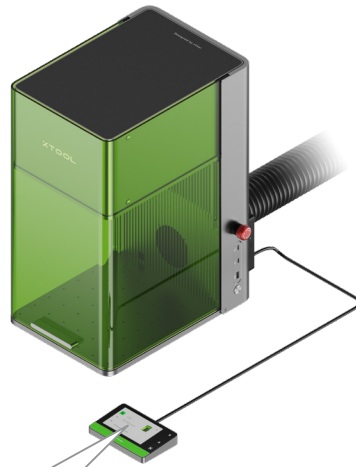


Wenn die Sicherheitsanzeige nicht automatisch von Weiß auf Grün wechselt, ist das Sicherheitsmodul aktiviert. Scannen Sie den QR-Code oder öffnen Sie den Link und folgen Sie den Anweisungen für die weiteren Schritte.



support.xtool.com/article/3173

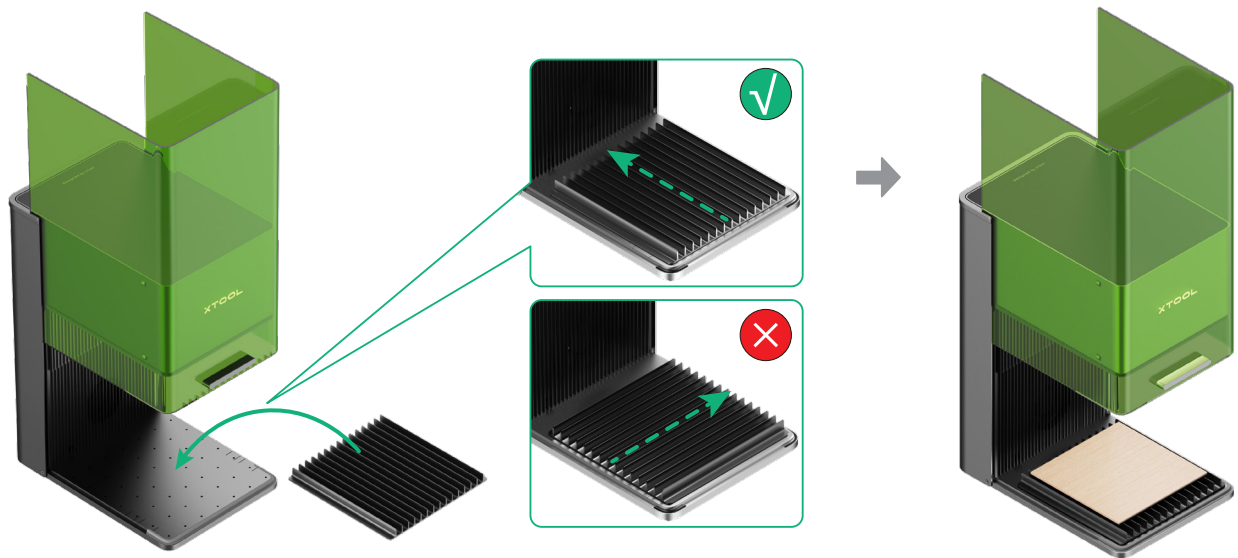
8 Stellen Sie die Sprache für die Benutzeroberfläche der Touchscreen-Steuerung ein.



Zubehör verwenden

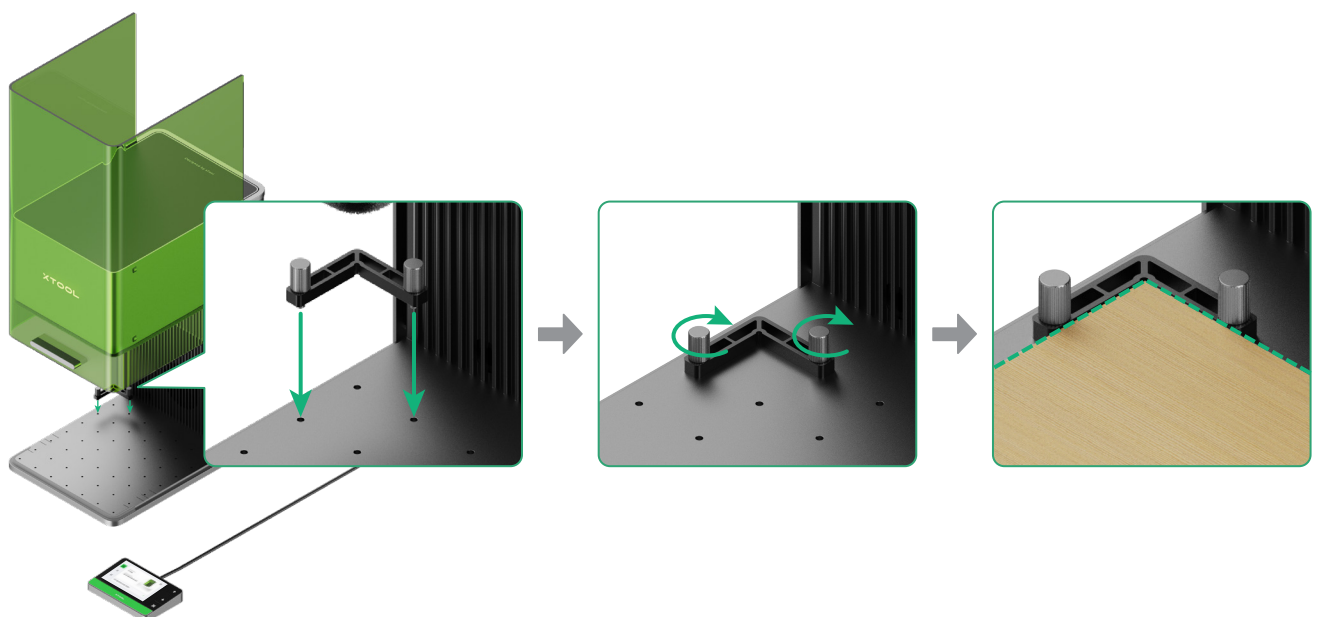
Lamellenplatte verwenden

Wenn Sie das Material mit dem Laser schneiden wollen, empfiehlt sich die Lamellenplatte. Sie kann verhindert weitestgehend verbrannte Flächen während der Materialbearbeitung und die Grundplatte schützen.



L-förmiges Positionierteil verwenden

Bei einer Stapelverarbeitung können Sie die Materialien mithilfe des L-förmigen Positionierteils stets in der gleichen Position platzieren.

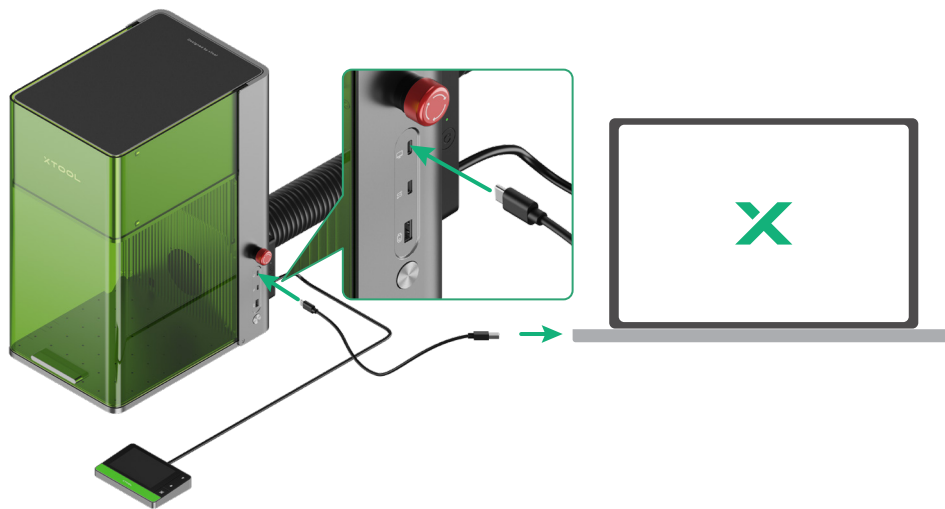


xTool F1 Ultra verwenden

(1) Besuchen Sie s.xtool.com/software, um die xTool Software herunterzuladen und zu installieren.




(2) Schließen Sie den xTool F1 Ultra mit dem USB-Kabel an den Computer an und verbinden Sie den xTool F1 Ultra dann mit der Software.



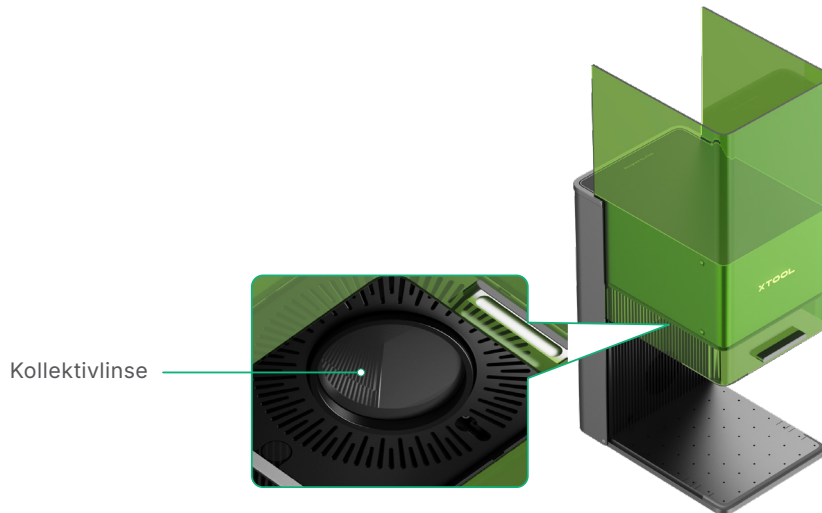
Falls Sie ausführlichere Informationen über die Verwendung der xTool Software zur Bedienung von xTool F1 Ultra für die Materialbearbeitung benötigen, scannen Sie den QR-Code oder besuchen Sie support.xtool.com/product/33.



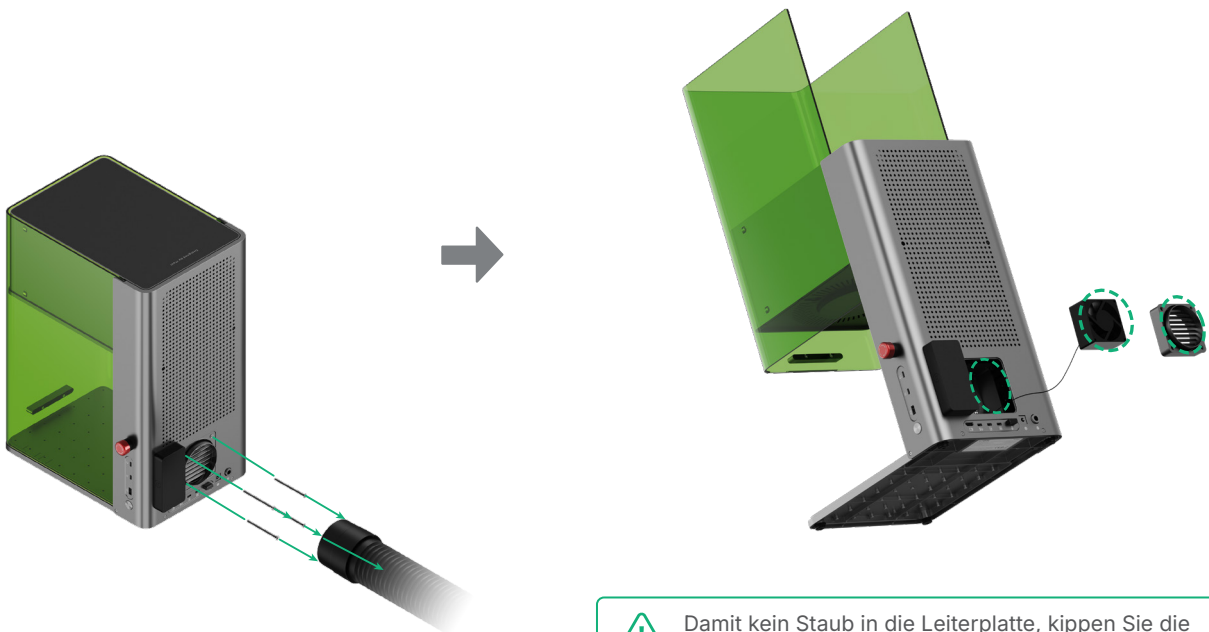
Wartung


 Trennen Sie das Gerät von der Stromversorgung, bevor Sie es warten.

■ Falls es zu einer Abschwächung der Laserleistung kommt, beispielsweise wenn Muster nicht tief genug graviert wurden oder Material nicht erwartungsgemäß geschnitten werden kann, ist die Kollektivlinse möglicherweise verschmutzt. Reinigen Sie sie mit dem fusselfreien Tuch, das mit Alkohol angefeuchtet wurde.



■ Wenn aus der Schutzhaube Rauch entweicht, sind möglicherweise das Gebläse und der Rauchauslass aufgrund von Staub verstopft. Reinigen Sie sie, um eine ordnungsgemäße Rauchabsaugung sicherzustellen.



 Damit kein Staub in die Leiterplatte, kippen Sie die Maschine leicht.

XTOOL