

XTOOL | F2 Ultra UV

Guide de démarrage rapide



Sommaire

Modèles par classe de sécurité laser	01
Liste des éléments	01
Découvrez votre xTool F2 Ultra UV	02
Installer xTool F2 Ultra UV	05
Utiliser xTool F2 Ultra UV	08
Utiliser des accessoires	10
Entretien	11

* Traduction des instructions d'origine

Modèles par classe de sécurité laser

Les lasers sont catégorisés en différentes classes en fonction de la portée du danger potentiel associé au laser, la Classe 1 étant la moins dangereuse et la Classe 4 la plus dangereuse.

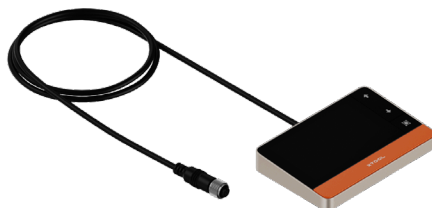
Les différences entre les modèles de classe 1 et de classe 4 de l'xTool F2 Ultra UV sont les suivantes :

Modèle	Élément	Structure du produit	Installation	Informations relatives à la sécurité
Modèle de laser Classe 1 (modèle : MXF-K007-001)	Clé et pack pour gravure intérieure non inclus	Sans bouton d'arrêt d'urgence	Insertion de la clé et vérification du bouton d'arrêt d'urgence non requises	Pendant le fonctionnement, le boîtier de protection reste fermé afin d'empêcher tout accès humain au rayonnement laser au-delà de la classe 1.
Modèle de laser Classe 4 (modèle : MXF-K007-002)	Clé et pack pour gravure intérieure inclus	Avec bouton d'arrêt d'urgence	Insertion de la clé et vérification du bouton d'arrêt d'urgence requises	Pendant le fonctionnement, si le boîtier de protection est ouvert, vous pouvez être exposé à un rayonnement laser au-delà de la classe 4. Cela est destiné à être utilisé uniquement par des professionnels formés.

Liste des éléments



xTool F2 Ultra UV



Manette de l'écran tactile



Tuyau



Adaptateur



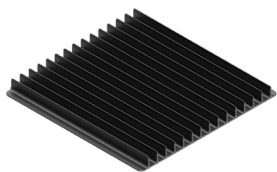
Cordon d'alimentation



Câble USB



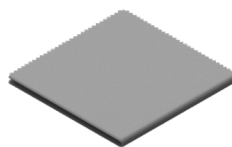
Clé



Panneau à lattes



Pièce de positionnement en L



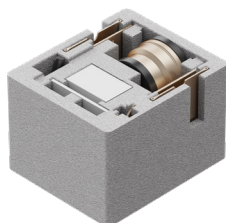
Chiffon non pelucheux



Tournevis 2,5 mm



Pack de matériaux pour gravure de surface



Pack pour gravure intérieure



Guide de démarrage rapide



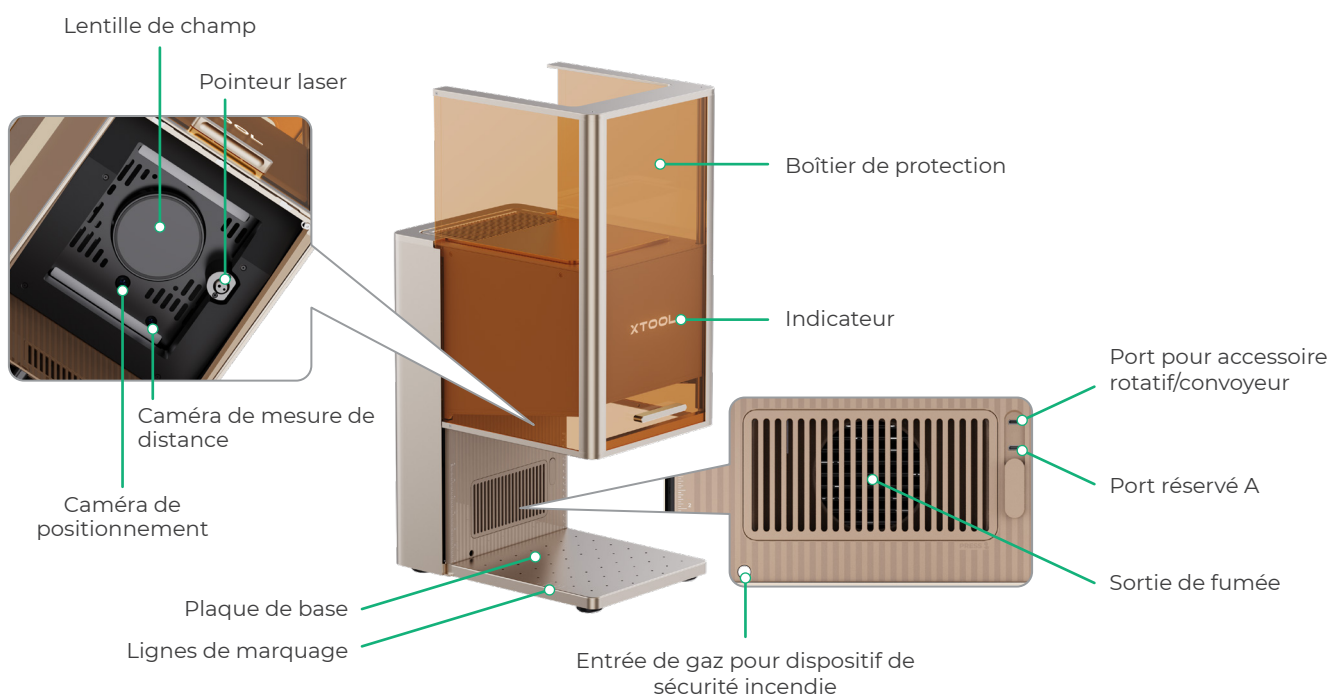
Consignes de sécurité

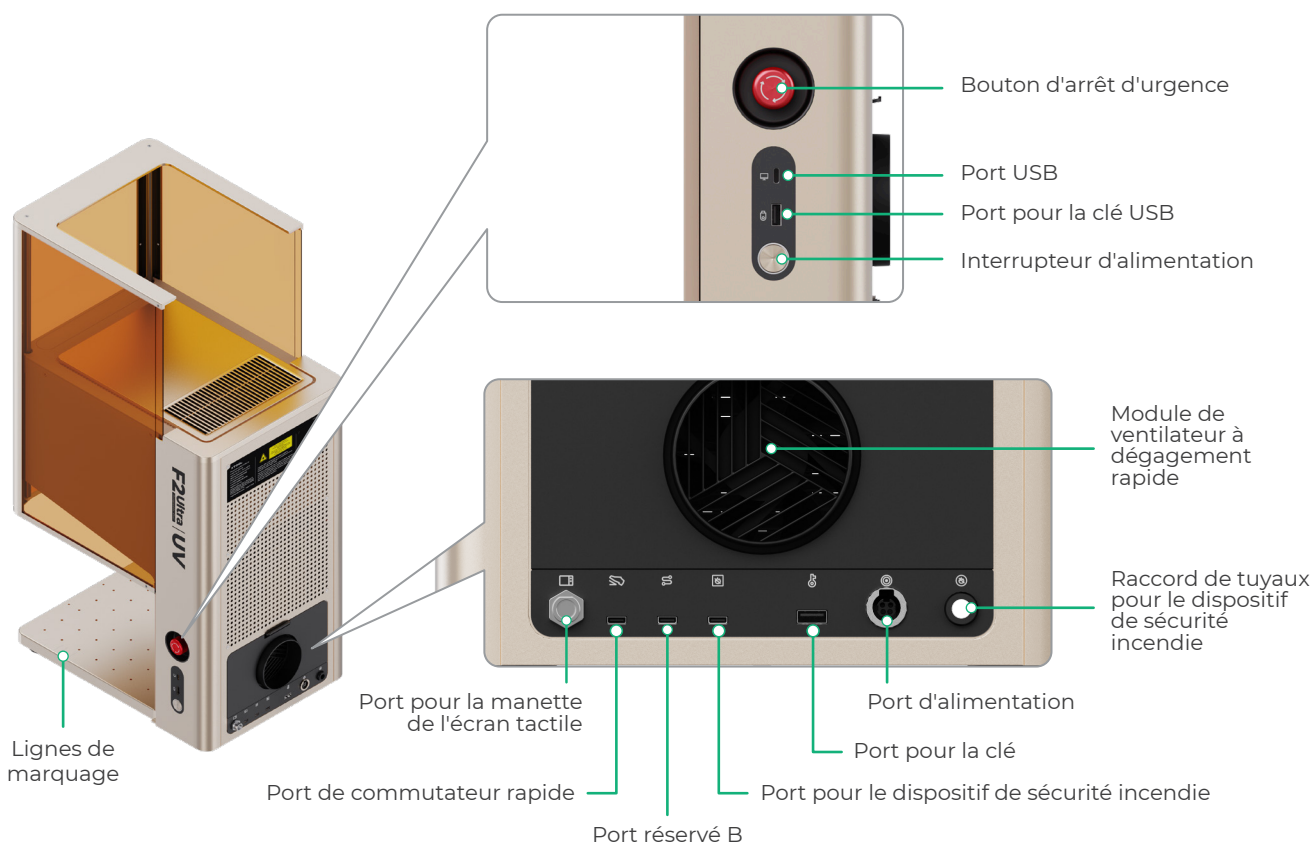


La clé et le pack pour gravure intérieure ne sont pas inclus avec les machines laser de classe 1.
Le cordon d'alimentation peut varier selon les kits. L'illustration est uniquement à titre de référence.

Découvrez votre xTool F2 Ultra UV

Structure du produit

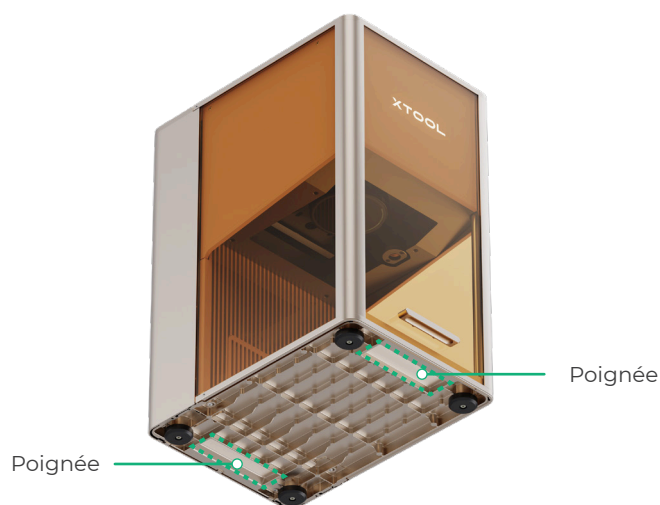




Le port réservé A et le port réservé B fonctionnent différemment et ne peuvent pas être utilisés de manière interchangeable.

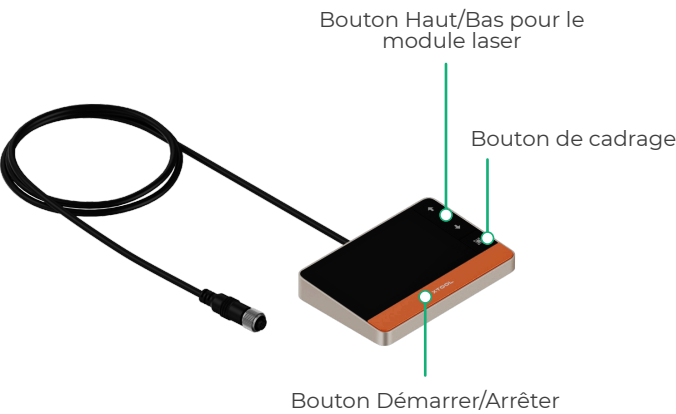


Les machines laser de classe 1 ne sont pas équipées d'un bouton d'arrêt d'urgence.



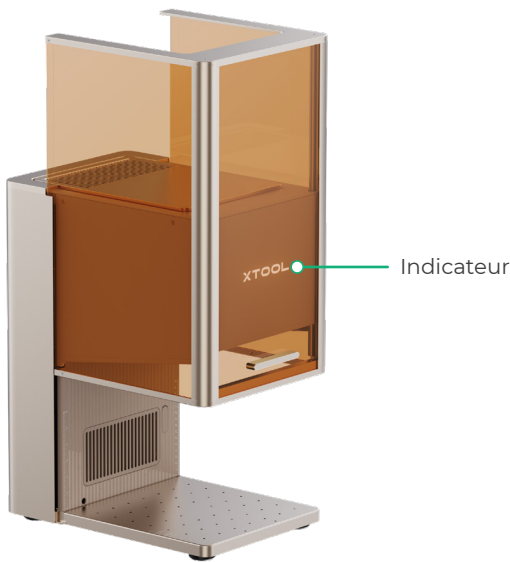
En saisissant les poignées, vous pouvez déplacer la machine plus facilement.





Manette de l'écran tactile



- **Bouton Haut/Bas pour le module laser** : Relève ou abaisse le module laser pendant la mise au point manuelle.
- **Bouton de cadrage** : Appuyez une fois pour démarrer ou arrêter le cadrage.
- **Bouton Démarrer/Arrêter** : Appuyez une fois pour démarrer ou arrêter le traitement du matériau ; appuyez deux fois de suite pour répéter la dernière tâche de traitement.

États fréquents de la machine et affichage du voyant



Affichage du voyant		État de la machine
	Voyant de marche fixe	Sous tension
	Clignote lentement	Traitement en cours
	Clignote rapidement	Paramètre réseau / Mise à jour du micrologiciel
	Il s'éteint.	En veille / Désactivé

Caractéristiques

Nom du produit	xTool F2 Ultra UV
Tension	110 V / 220 V
Zone de travail pour la gravure de surface	200 mm × 200 mm
Mode de connexion	Wi-Fi, USB, IP
Dimensions	294 mm × 429 mm × 520 mm

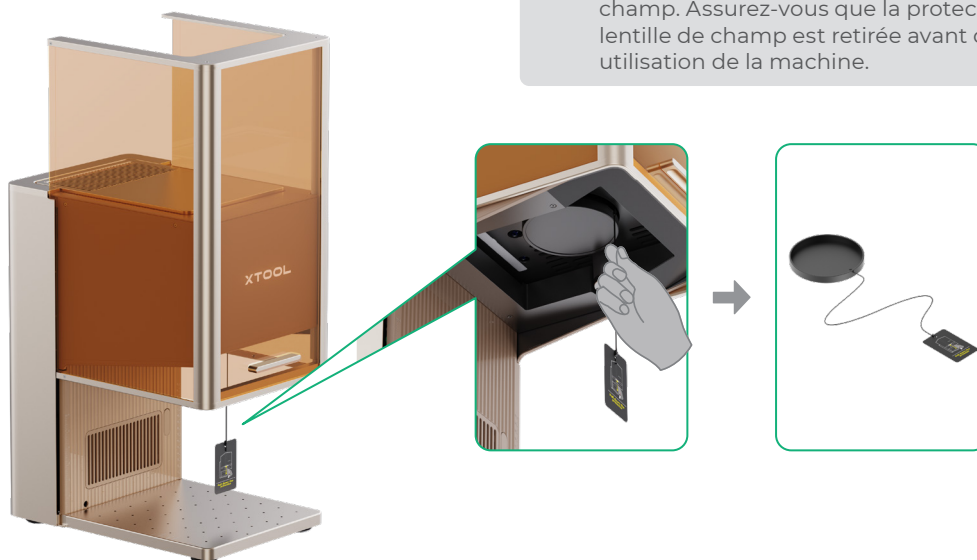
Module laser en fonctionnement	Laser UV 5 W
Longueur d'onde du laser en fonctionnement	355 ± 5 nm
Zone de travail pour la gravure intérieure	70 mm × 70 mm
Vitesse de traitement maximale	15 000 mm/s
/	/

Installer xTool F2 Ultra UV

- 1 Retirez le capuchon de protection de la lentille de champ.



Si vous savez que vous n'allez pas utiliser la machine pendant une période prolongée, vous pouvez remettre la protection afin d'éviter que de la poussière ne se dépose sur la lentille de champ. Assurez-vous que la protection de la lentille de champ est retirée avant chaque utilisation de la machine.



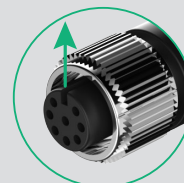
- 2 Connectez la manette de l'écran tactile.



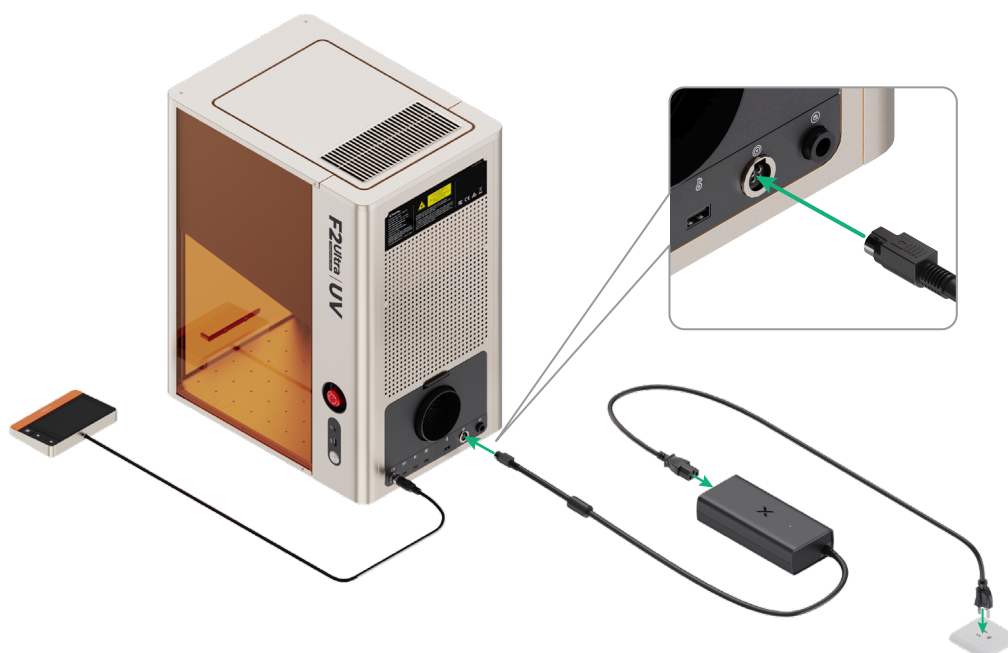
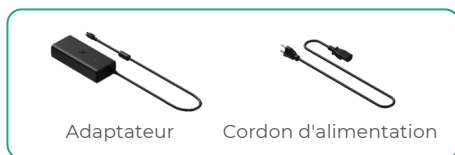
Manette de l'écran tactile



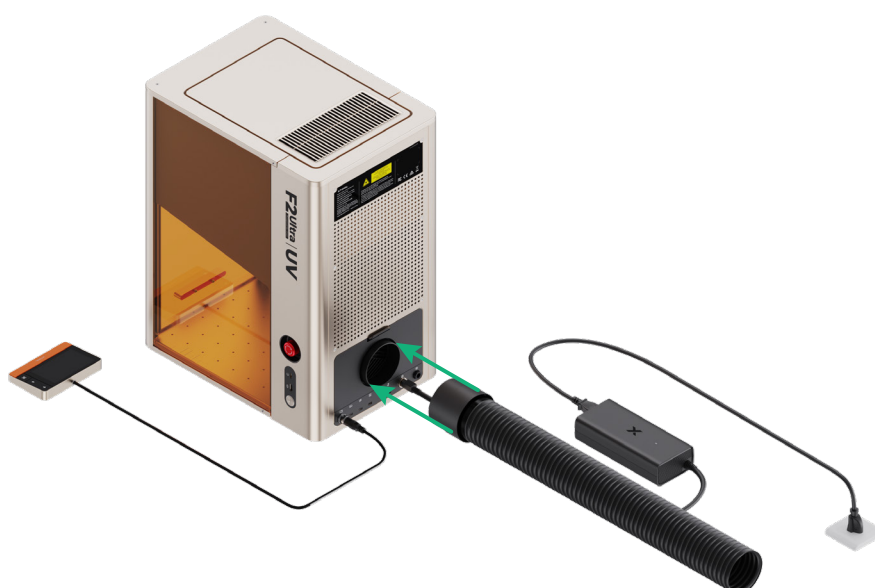
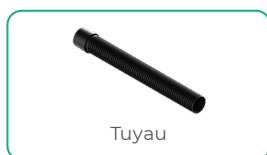
Pour insérer le connecteur, assurez-vous que l'encoche à l'extrémité est orientée vers le haut.



3 Connectez-le à une alimentation électrique.



4 Installez le tuyau.



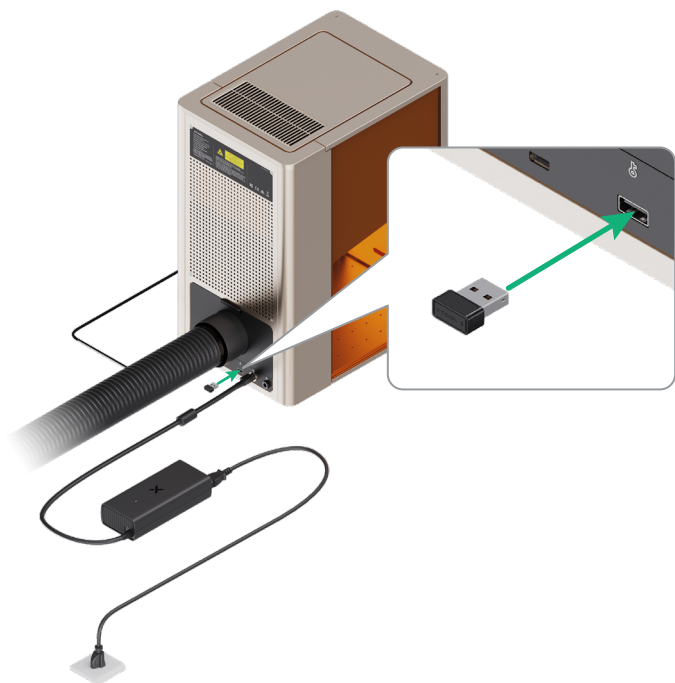


Les étapes 5 et 6 ne s'appliquent pas aux machines laser de classe 1.

5 Insérez la clé.



Clé



La clé peut être utilisée comme clé de contrôle d'accès ou comme connecteur d'interlock à distance.

Clé de commande d'accès

Vous pouvez retirer la clé pour désactiver le traitement et les fonctions associées de la machine.

Connecteur d'interrupteur

Pour obtenir des instructions détaillées, scannez le code QR ou visitez le lien.

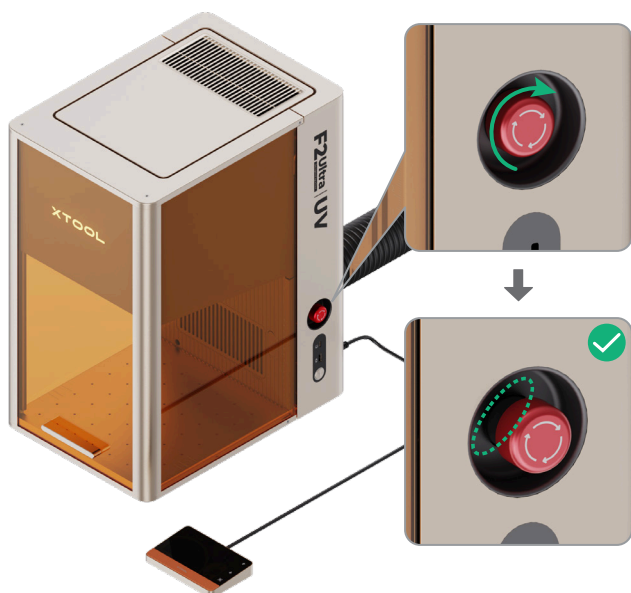


support.xtool.com/article/1367

6 Vérifiez le bouton d'arrêt d'urgence.



Assurez-vous que le bouton d'arrêt d'urgence est relâché. S'il est enfoncé, faites-le tourner pour le relâcher.



Bouton d'arrêt d'urgence

En cas d'urgence, vous pouvez appuyer sur le bouton d'arrêt d'urgence pour arrêter la machine.

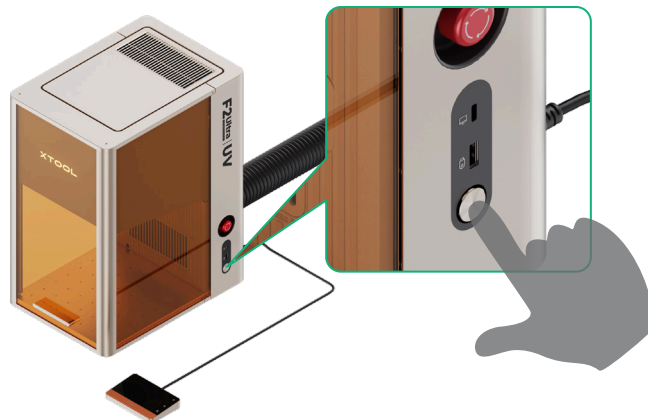


Après avoir fait face à l'urgence, vous pouvez tourner le bouton d'arrêt d'urgence pour le réinitialiser.

Utiliser xTool F2 Ultra UV

Mise sous tension

Appuyez sur l'interrupteur d'alimentation pour mettre xTool F2 Ultra UV sous tension.



Pour les machines laser de classe 4, n'utilisez jamais le bouton d'arrêt d'urgence comme interrupteur d'alimentation.

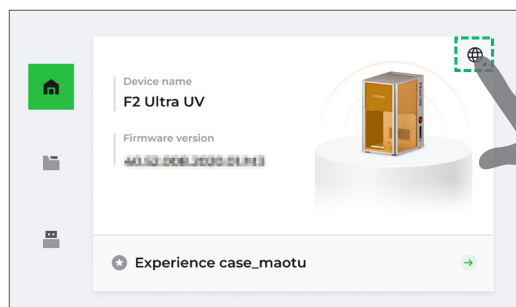
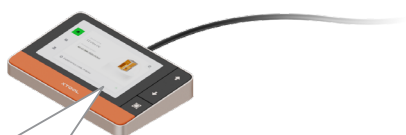
Utilisez le bouton d'arrêt d'urgence uniquement en cas d'urgence. Si vous l'utilisez comme interrupteur d'alimentation pour allumer et éteindre la machine, vous risquez d'endommager la machine.



Pour prolonger la durée de vie de la machine, faites-la fonctionner au moins une fois tous les trois mois.

Définir la langue

Définissez la langue de l'interface utilisateur pour la manette de l'écran tactile.

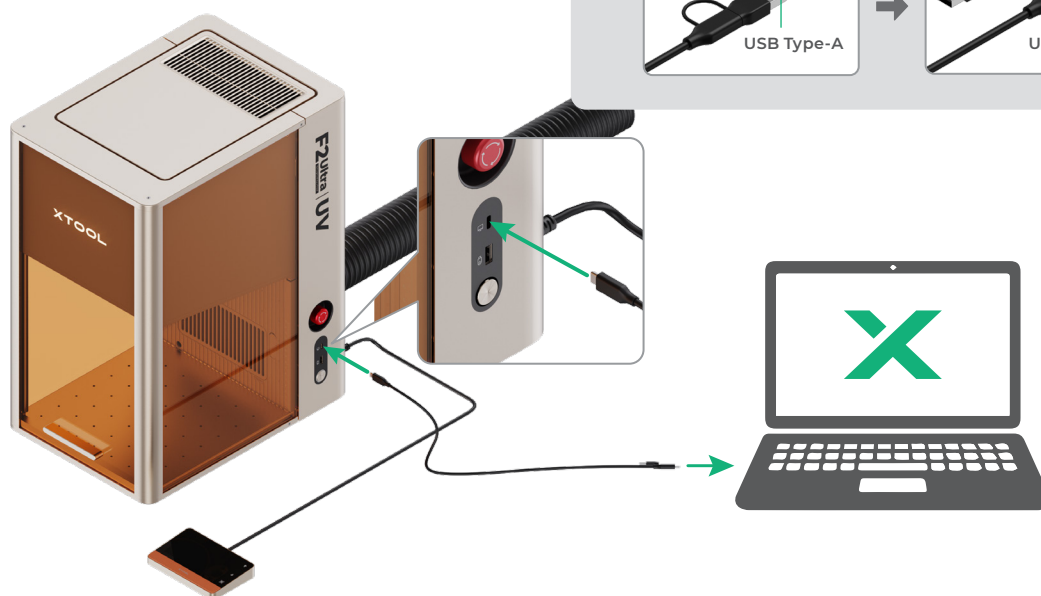


Utiliser le logiciel pour utiliser le xTool F2 Ultra UV

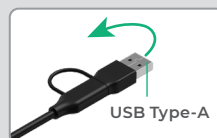
(1) Accédez à s.xtool.com/software pour télécharger le logiciel officiel xTool.



(2) Utilisez le câble USB pour connecter xTool F2 Ultra UV à l'ordinateur, puis connectez xTool F2 Ultra UV dans le logiciel.



L'autre extrémité du câble USB peut être connectée à un port USB Type-A ou Type-C. Choisissez entre les connecteurs en fonction de vos besoins.



USB Type-A



USB Type-C

Pour plus de détails sur la manière d'utiliser le logiciel pour opérer xTool F2 Ultra UV afin de traiter des matériaux, scannez le code QR ou consultez le lien.

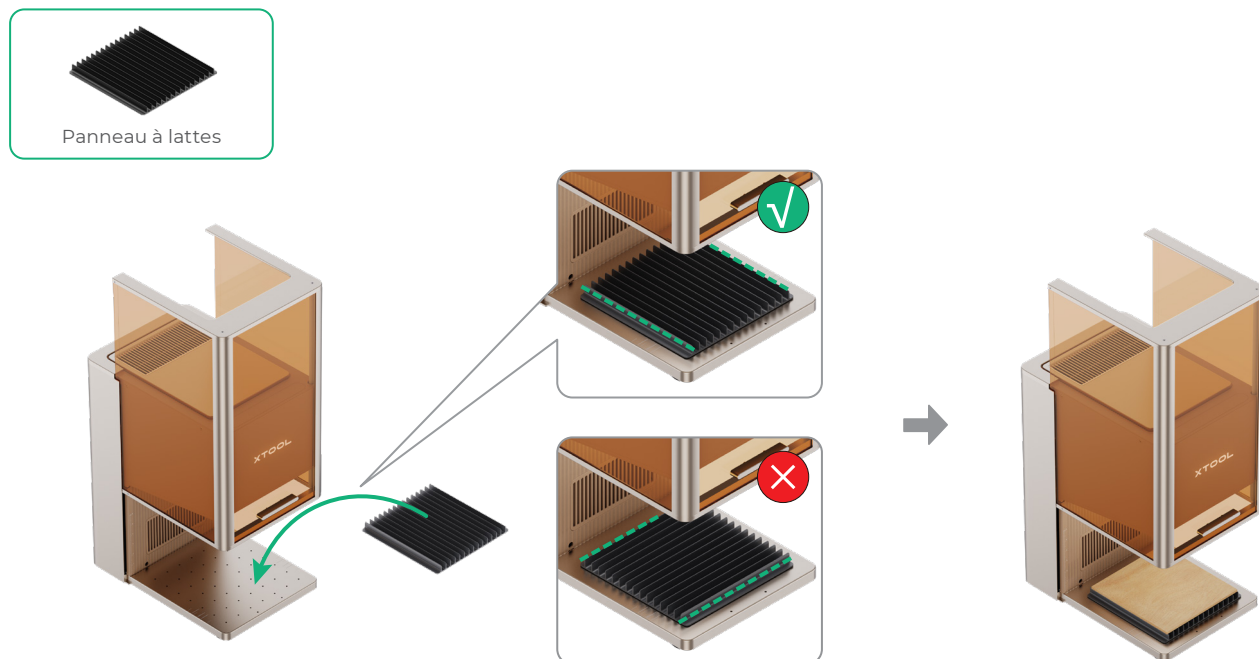


support.xtool.com/product/70

Utiliser des accessoires

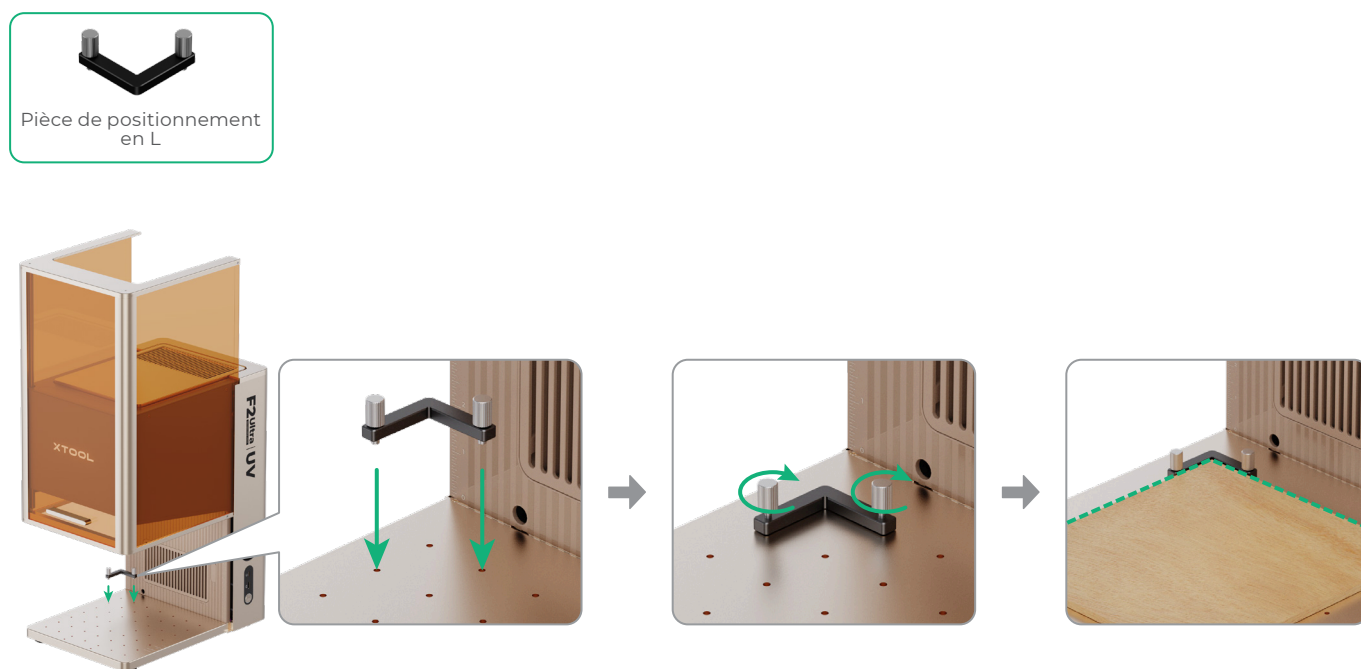
Panneau à lattes

Si vous souhaitez découper le matériau au laser, il est recommandé d'utiliser le panneau à lattes. Il peut réduire l'étendue des zones brûlées au cours du traitement du matériau et protéger la plaque de base.



Pièce de positionnement en L

Lors du traitement par lots, la pièce de positionnement en L peut vous aider à placer les matériaux toujours dans la même position.



Entretien



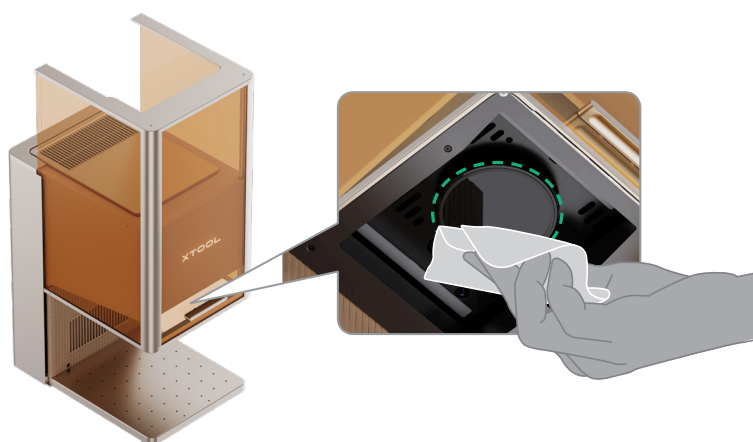
Débrancher l'alimentation électrique avant de procéder à l'entretien du produit.

Nettoyez la lentille de champ

Si la puissance du laser s'atténue, par exemple si les motifs gravés sont peu profonds ou si les matériaux ne sont pas coupés comme prévu, la lentille de champ est peut-être sale. Nettoyez-la avec le chiffon non pelucheux humidifié avec de l'alcool.



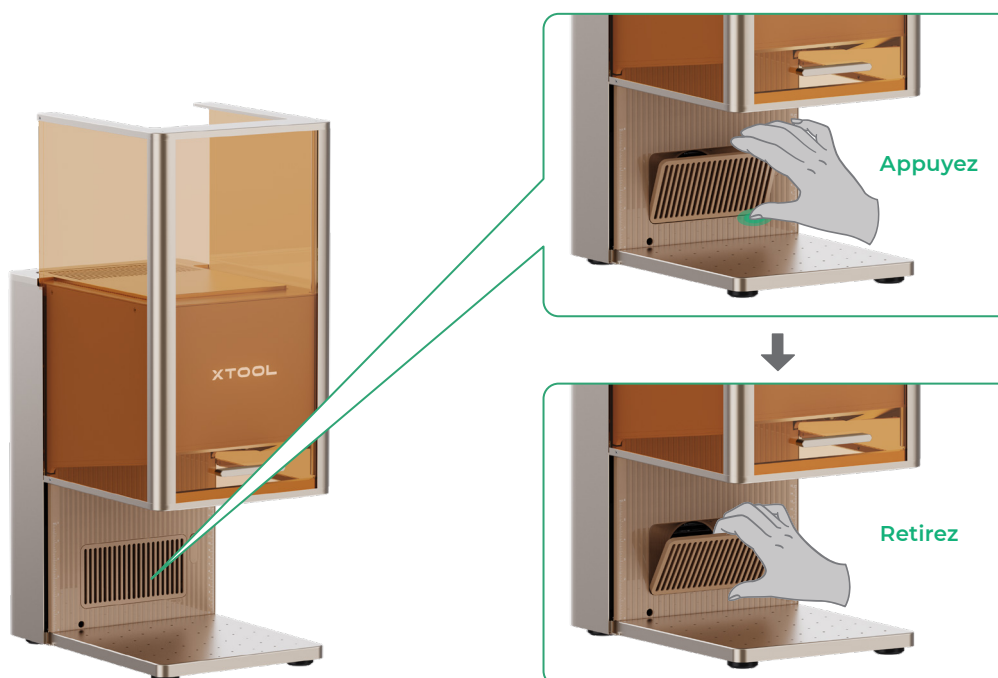
Chiffon non pelucheux



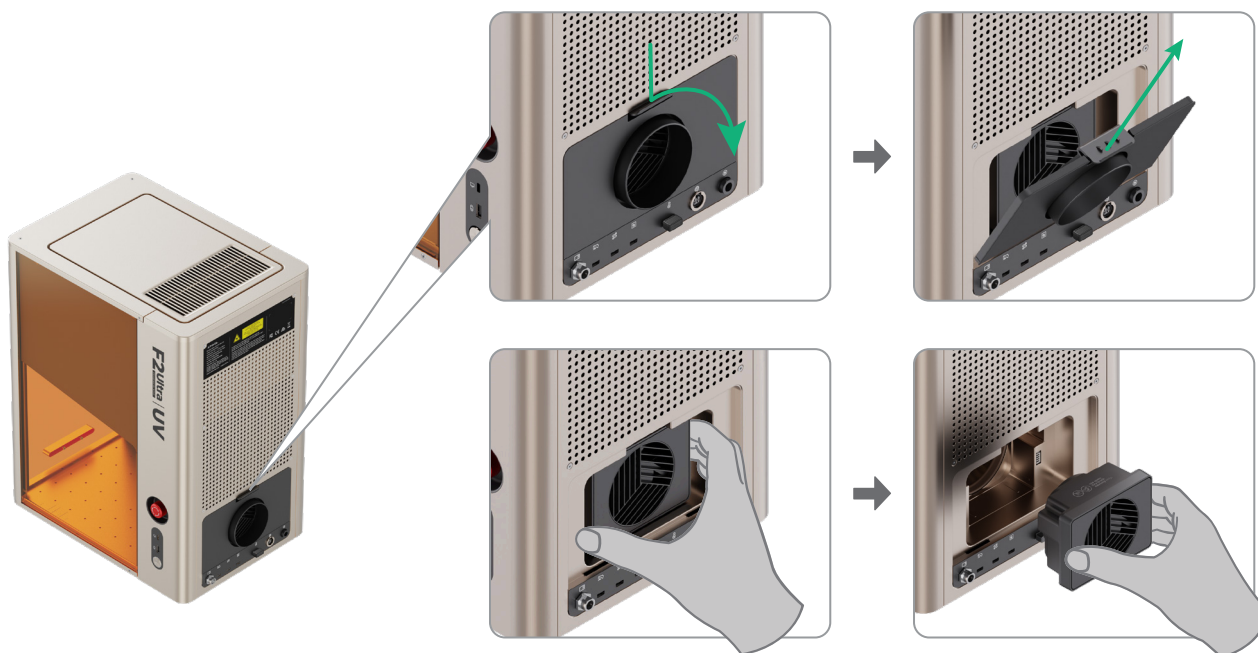
Nettoyez le module du ventilateur

Si de la fumée s'échappe du boîtier de protection, le ventilateur et la sortie de fumée sont peut-être bloqués par de la poussière. Nettoyez-les pour assurer une bonne évacuation de la fumée.

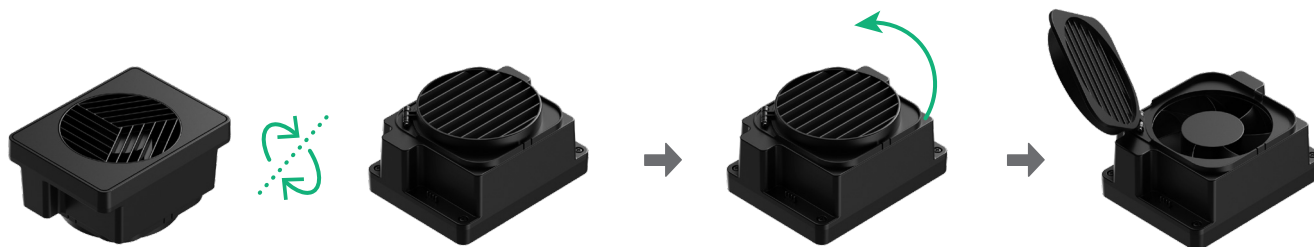
(1) Retirez la grille de protection magnétique du ventilateur de la sortie de fumée.



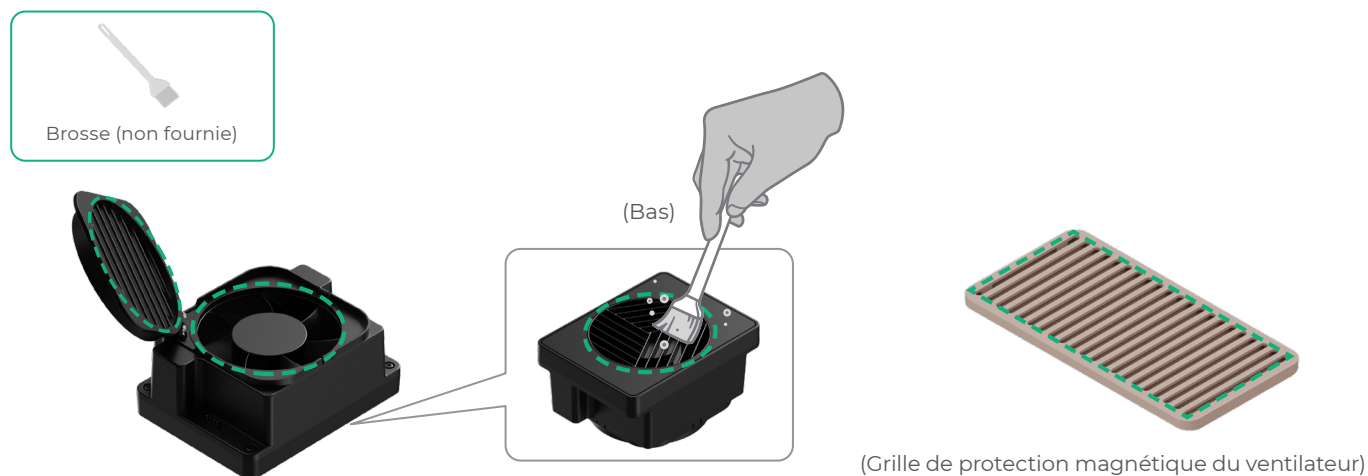
(2) Ouvrez le couvercle, puis retirez le module du ventilateur.



(3) Ouvrez le couvercle pour accéder au ventilateur.



(4) Utilisez une brosse ou d'autres outils pour nettoyer le module du ventilateur et la grille de protection magnétique du ventilateur. Ensuite, réinstallez-les sur l'unité principale.



Ne pas rincer ni immerger le module du ventilateur dans l'eau, car cela pourrait endommager le circuit.

XTOOL